

v.č. : 002



RODINNÝ DOMEK  
**LARGO Line 147A/20'**

(RD BEZ PODSKLEPENÍ)

**PŮDORYS PŘÍZEMÍ**

M 1:50

**POZNÁMKA:**

1. ZAŘÍZOVACÍ PŘEDMĚTY A KONSTRUKCE ZNÁZORNĚNÉ ČÁRKOVANĚ NEJSOU DODÁVKOU RD RÝMAŘOV
2. TECHNICKÉ ZMĚNY JSOU VYHRAZENY

**LEGENDA MÍSTNOSTÍ :**

| ČÍSLO                         | ÚČEL MÍSTNOSTI            | PLOCHA m <sup>2</sup> |
|-------------------------------|---------------------------|-----------------------|
| 101                           | ZÁDVEŘÍ                   | 3,40                  |
| 102                           | CHODBA                    | 9,03                  |
| 103                           | OBÝVACÍ POKOJ             | 33,95                 |
| 104                           | KUCHYŇ                    | 10,23                 |
| 105                           | CHODBA                    | 8,20                  |
| 106                           | LOŽNICE                   | 15,98                 |
| 107                           | POKOJ                     | 14,27                 |
| 108                           | POKOJ                     | 9,18                  |
| 109                           | KOUPELNA + WC             | 8,23                  |
| 110                           | TECHNICKÁ MÍSTNOST, ŠATNA | 6,20                  |
| 111                           | WC                        | 1,98                  |
| 112                           | SPIŽ                      | 1,28                  |
| 113                           | TERASA                    | (14,63)               |
| OBYTNÁ PLOCHA :               |                           | 73,08                 |
| PŘÍSLUŠENSTVÍ :               |                           | 49,61                 |
| UŽITKOVÁ PLOCHA : (PODLAHOVÁ) |                           | 122,69                |
| CELKOVÁ PLOCHA (ZASTAVĚNÁ) :  |                           | 191,49                |

S.O. II.  
MODEL 2011

Zpracovatel

Projekt  
Datum: 18.10.2010  
Číslo HS: 35 883

v.č. : 006a



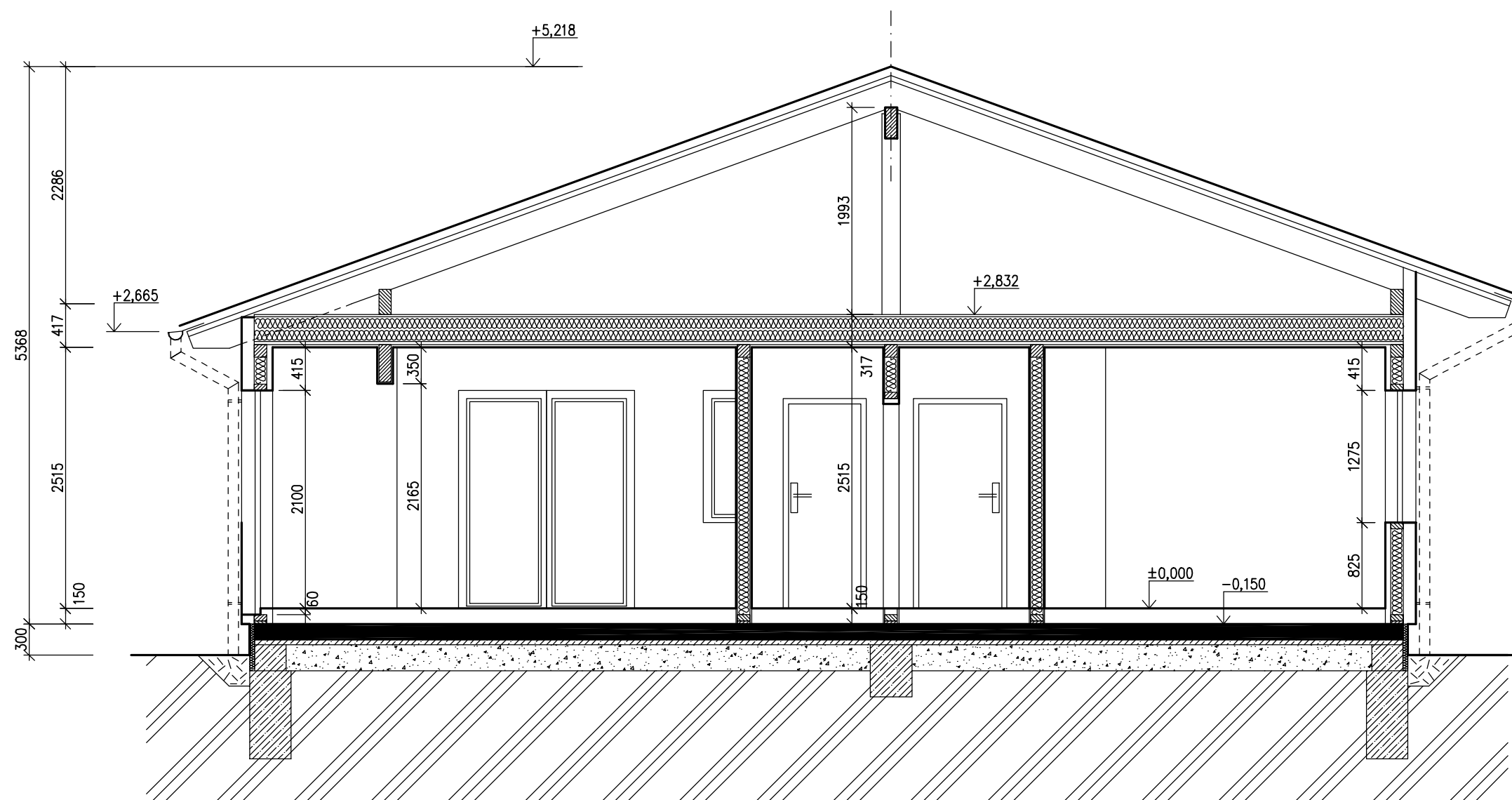
RODINNÝ DOMEK

**LARGO Line 147A/20°**

(RD BEZ PODSKLEPENÍ)

ŘEZ A-A

M 1:50




LEGENDA MATERIÁLU

-  ROSTLÝ TERÉN
-  ŠTĚRKOVÝ NÁSYP
-  ZÁSYP
-  ŽELEZOBETON
-  PROSTÝ BETON
-  DŘEVO
-  TEPELNÁ IZOLACE

+2,960  
+2,100  
±0,000  
-0,150  
MIN. -0,450  
TERÉN

SPODNÍ STAVBA  
DODÁVKA ODBĚRATELE

MODEL 2011

Zpracovatel  
  
Projekt  
Datum: 18.10.2010  
Číslo HS: 35 883

v.č. : 006b



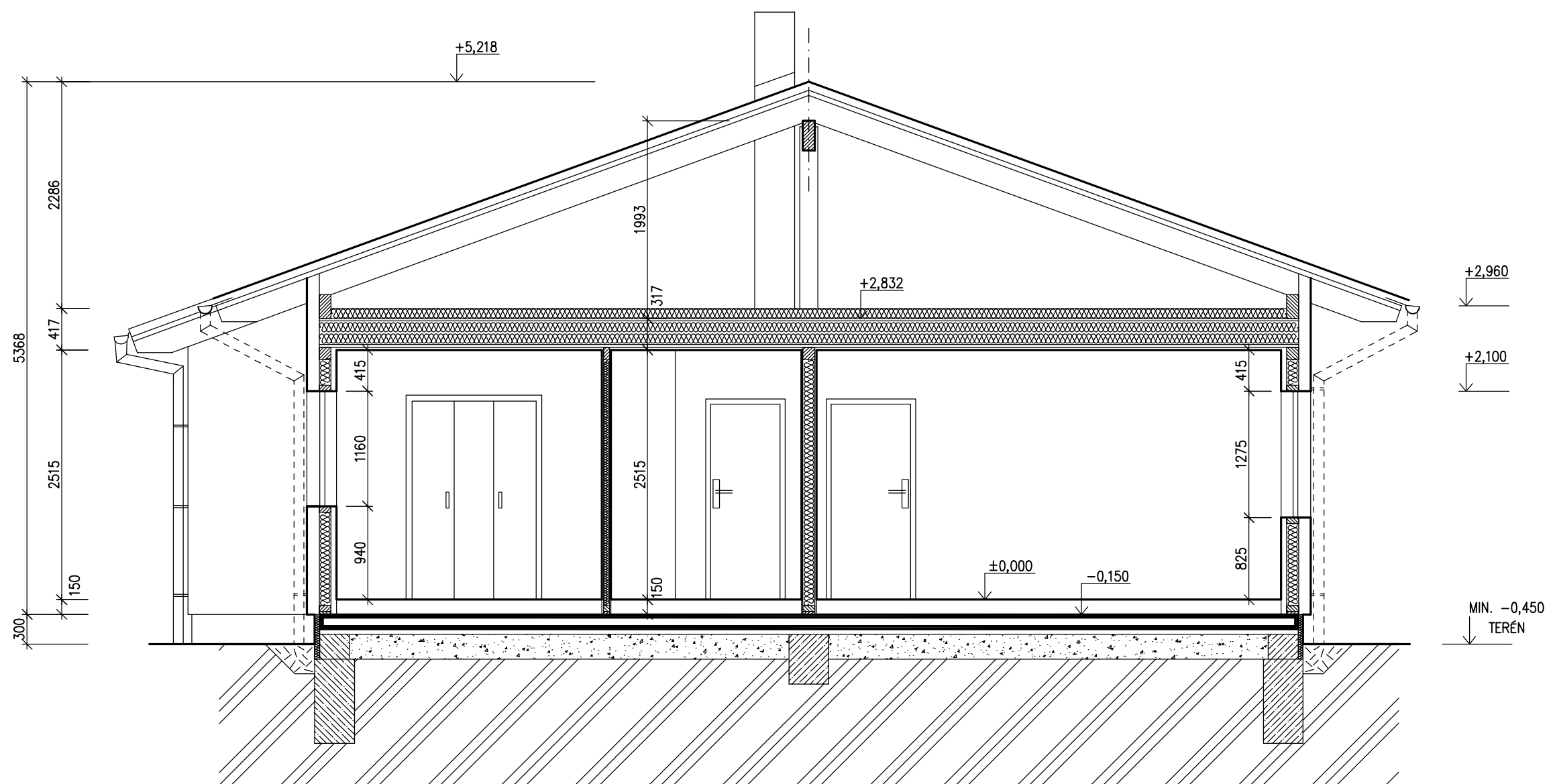
RODINNÝ DOMEK

**LARGO Line 147A/20°**

(RD BEZ PODSKLEPENÍ)

ŘEZ B-B

M 1:50




LEGENDA MATERIÁLU

-  ROSTLÝ TERÉN
-  ŠTĚRKOVÝ NÁSYP
-  ZÁSYP
-  ŽELEZOBETON
-  PROSTÝ BETON
-  DŘEVO
-  TEPelná IZOLACE

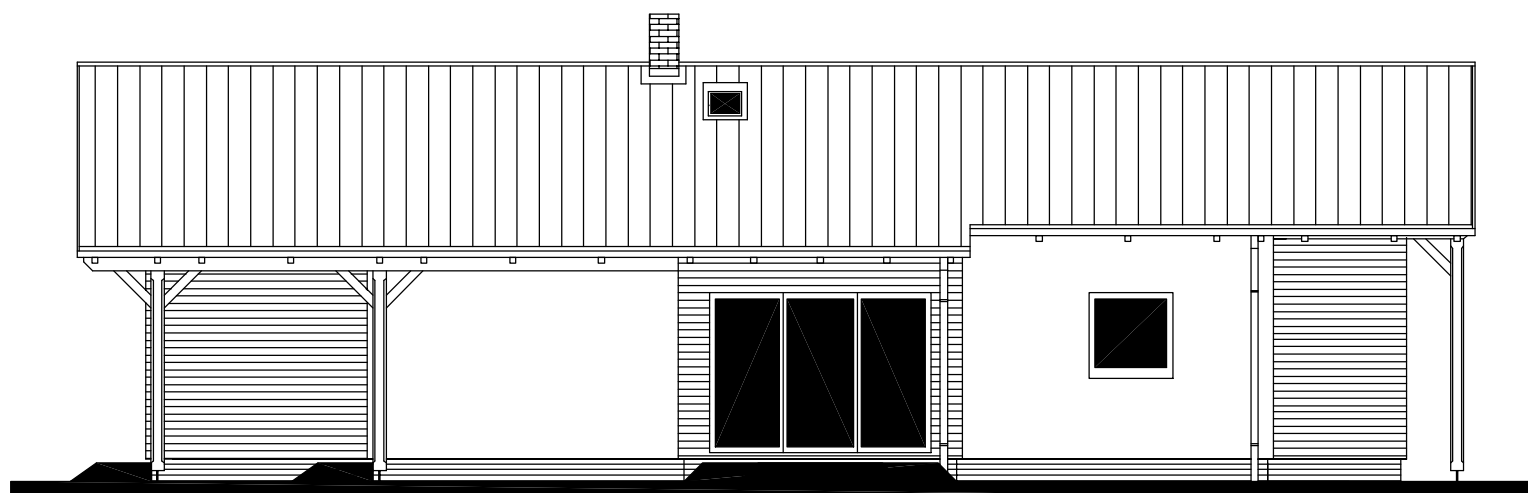
SPODNÍ STAVBA  
DODÁVKA ODBĚRATELE

MODEL 2011

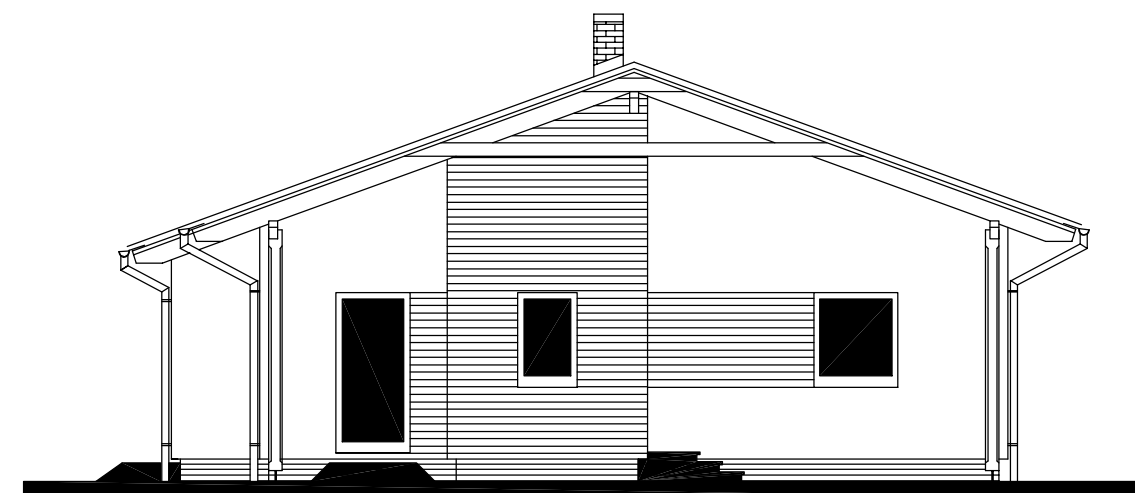
Zpracovatel  
  
Projekt  
Datum: 18.10.2010  
Číslo HS: 35 883



POHLED JIŽNÍ

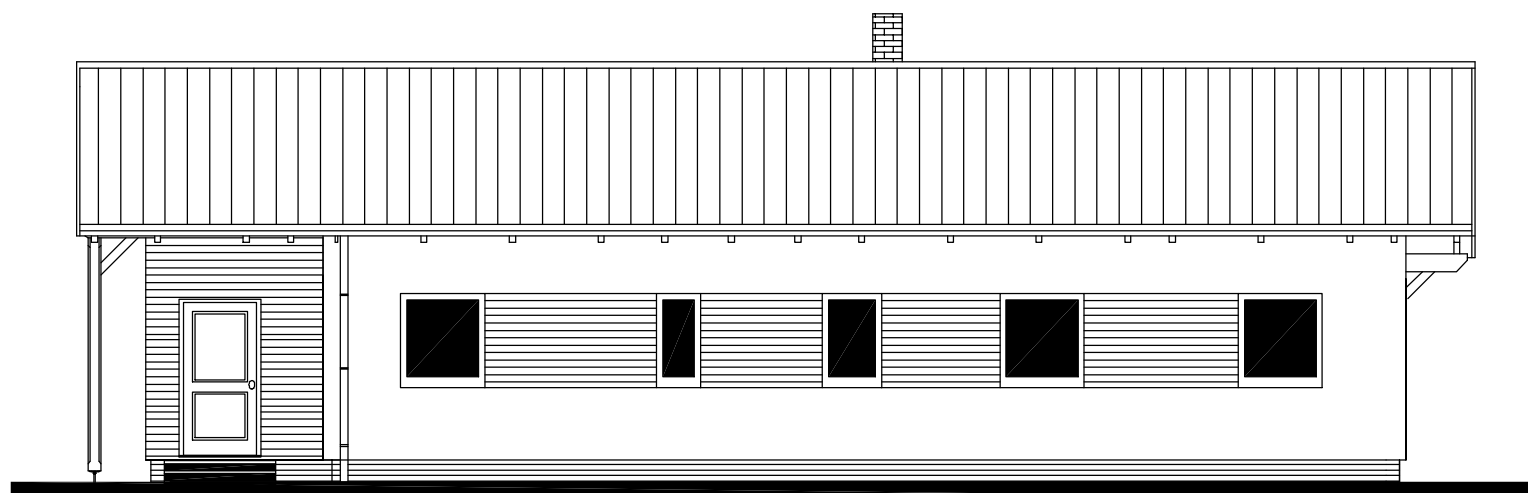


POHLED ZÁPADNÍ

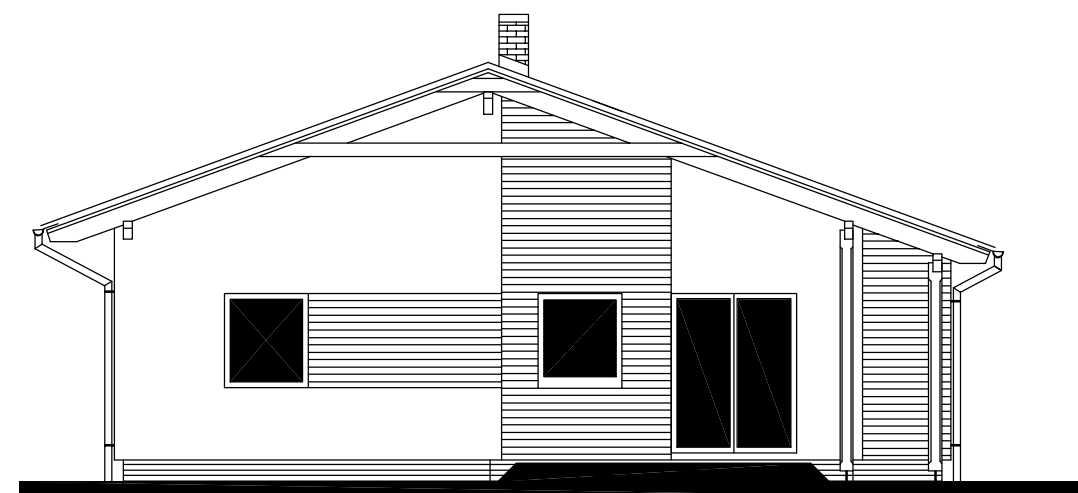


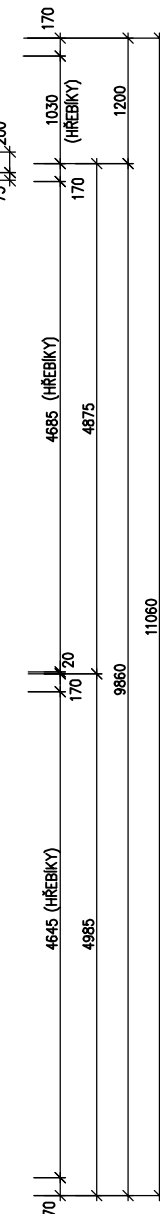
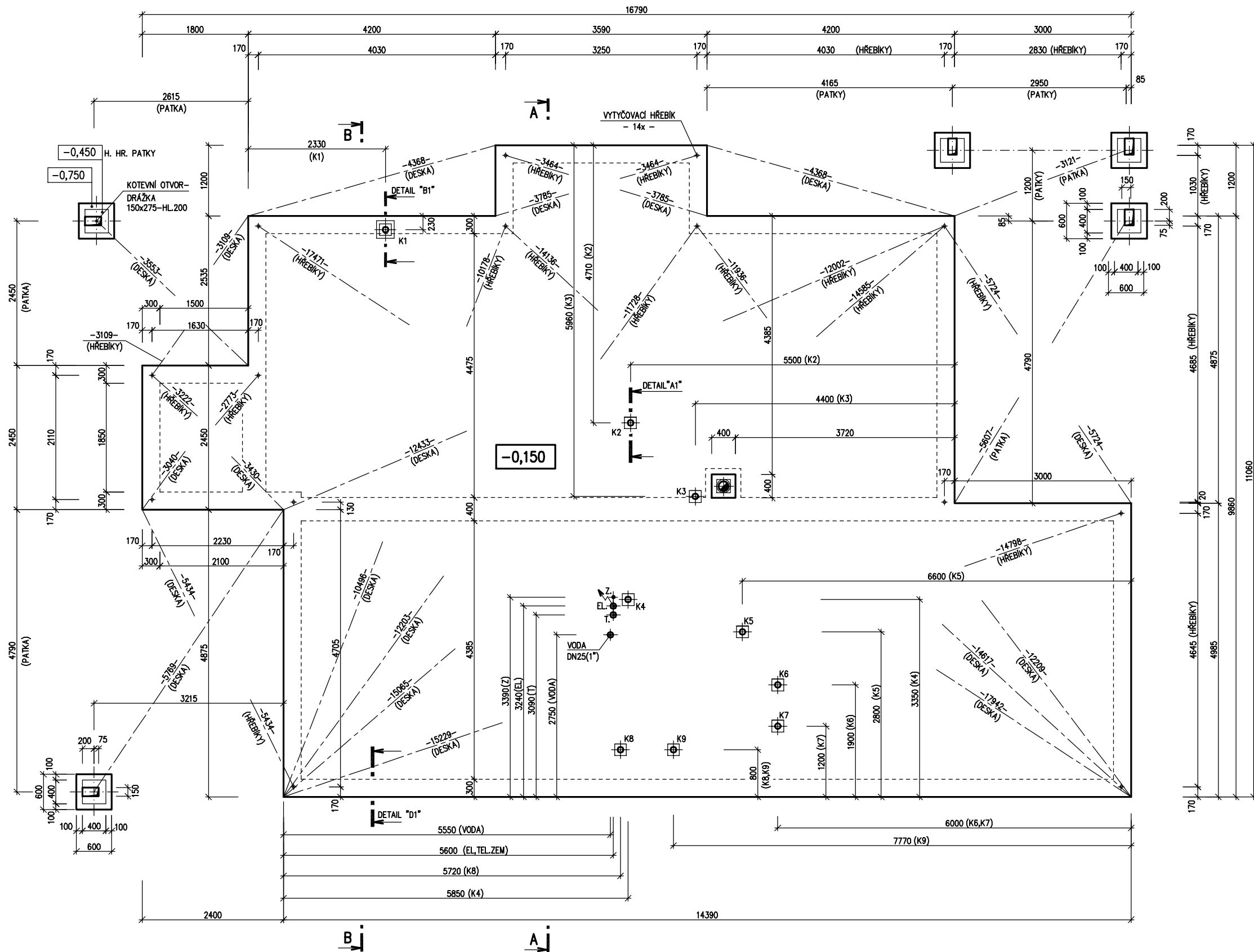
POHLEDY M 1:100

POHLED SEVERNÍ



POHLED VÝCHODNÍ

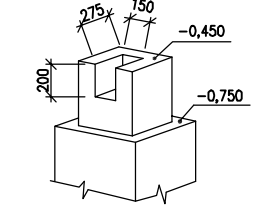




RODINNÝ DOMEK  
**LARGO Line 147A/20°**

(RD BEZ PODSKLEPENÍ)  
**PŮDORYS ÚLOŽNÉ DESKY**  
M 1:50

**DETAIL ZÁKLADOVÉ PATKY**



**POZNÁMKA**

OBVODOVÉ ROZMĚRY ÚLOŽNÉ DESKY : +15 mm  
(BEZ VNĚJŠÍCH ÚPRAV) : - 0 mm  
PRAVOÚHLSTAVBY – DÉLKA DIAGONÁLY : +20 mm  
OSY INSTALAČNÍCH PROSTUPŮ : ±15 mm  
VODOROVNOST ÚL. DESKY – MAX. VÝŠKOVÝ ROZDÍL : 15 mm  
– MAX. VÝŠKOVÝ ROZDÍL NA DÉLCE 2,0 m : 8 mm

ŘEZ A–A' + DETAILY PROVEDENÍ ÚLOŽNÉ DESKY – VIZ VÝKRESY Č. 011a, 012a, 013a.

Z – ZEMNĚNÍ–POZINK. PÁS TL. MIN. 3mm, DL. 1,0m, MIN. 100mm, SMYČKA 25m (DLE ČSN 33 2000–5–54)

HŘEBÍKY OSADÍ PRACOVNÍK RD PŘI PŘEJÍMCE ÚLOŽNÉ DESKY

**PŘÍPOJKY ZTI, ELEKTRO:**

K1 – K8 – KANALIZACE DN 100  
PŘÍPOJKA VODY DN 32 (5/4") – CHRÁNIČKA DN 100  
PŘÍPOJKA ELEKTRO 230/400V, 50HZ, VÝVOD 2,0m NAD DESKOU – CHRÁNIČKA DN 100  
PŘÍPOJKA TELEFONU – CHRÁNIČKA DN 100  
PŘESNÉ TRASY LEŽATÝCH ROZVODŮ TĚCHTO SÍTÍ JSOU ŘEŠENY VE VÝKRESU ZÁKLADŮ, KTERÝ VYPRACOVÁVÁ PROJEKTANT OSAZENÍ STAVBY.

v.č. : 011

S.O. II.  
MODEL 2011

Zpracovatel  
**PROJEKT**  
Projekt  
Datum: 18.10.2010  
Číslo HS: 35 883