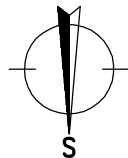


v.č. : 002

RODINNÝ DOMEK
LARGO Line 147A/20*

(RD BEZ PODSKLEPENÍ)

PŮDORYS PŘÍZEMÍ
 M 1:50



POZNÁMKA:

1. ZAŘÍZOVACÍ PŘEDMĚTY A KONSTRUKCE ZNÁZORNĚNÉ ČÁRKOVANĚ NEJSOU DODÁVKOU RD RÝMAŘOV
2. TECHNICKÉ ZMĚNY JSOU VYHAZENY

LEGENDA MÍSTNOSTÍ :

ČÍSLO	ÚČEL MÍSTNOSTI	PLOCHA m ²
101	ZÁDVEŘÍ	5,05
102	CHODBA	10,00
103	OBÝVACÍ POKOJ	35,51
104	KUCHYŇ	11,71
105	POKOJ	12,00
106	LOŽNICE	16,43
107	POKOJ	14,32
108	POKOJ	9,51
109	KOUPELNA + WC	8,32
110	TECHNICKÁ MÍSTNOST	5,18
111	WC	4,11
112	TERASA	(14,63)

OBYTNÁ PLOCHA :	87,77
PŘÍSLUŠENSTVÍ :	44,37
UŽITKOVÁ PLOCHA : (PODLAHOVÁ)	132,14
CELKOVÁ PLOCHA (ZASTAVĚNÁ) :	192,80

MODEL 2011

Zpracovatel
REB RÝMAŘOV
 Projekt
 Datum: 24.02.2011
 Číslo HS: 35 954

v.č. : 006

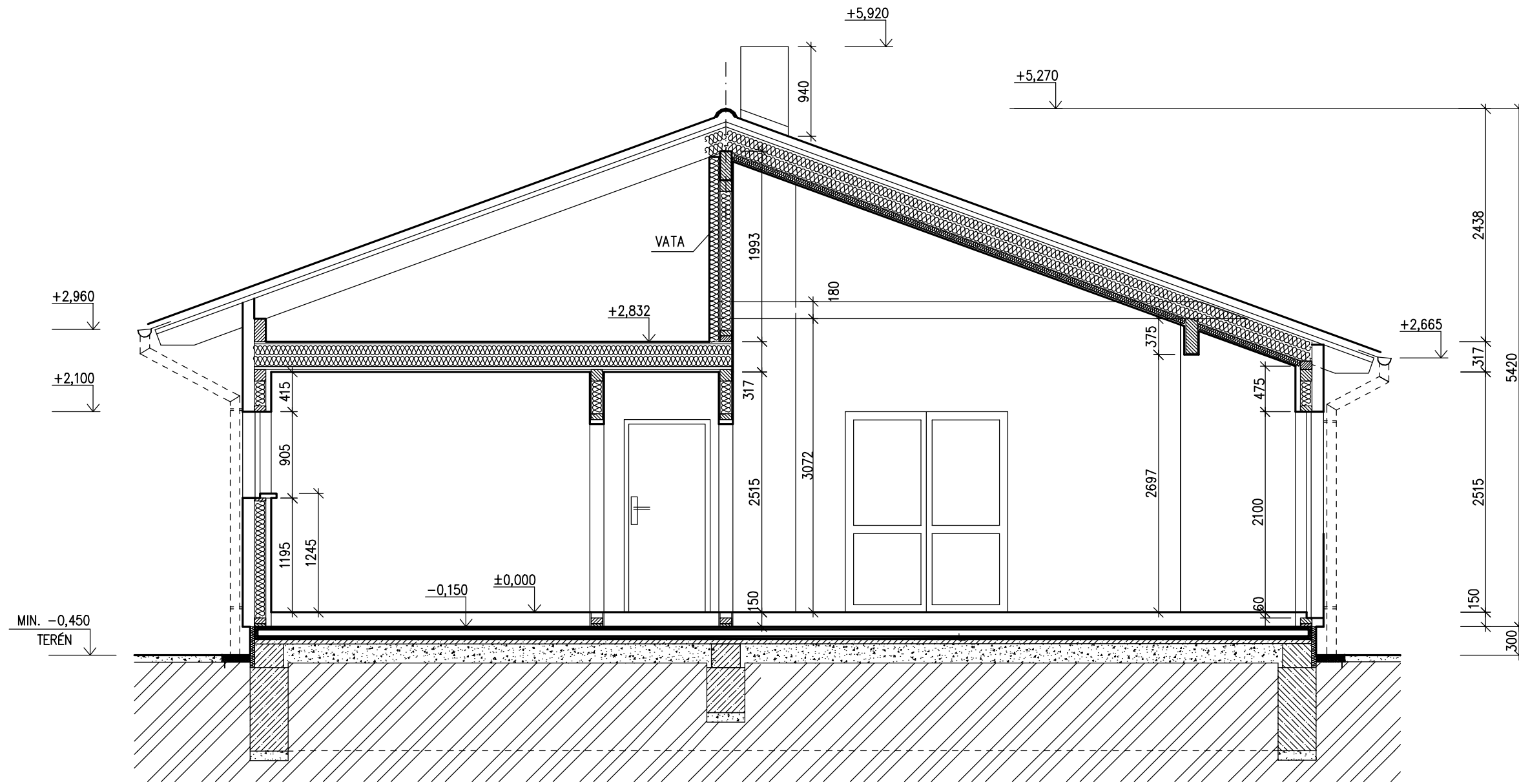
RODINNÝ DOMEK

LARGO Line 147A/20°


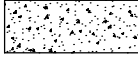


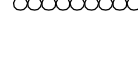
(RD BEZ PODSKLEPENÍ)

ŘEZ A-A

M 1:50



LEGENDA MATERIÁLU

-  ROSTLÝ TERÉN
-  ŠTĚRKOVÝ NÁSYP
-  ZÁSYP
-  ŽELEZOBETON
-  PROSTÝ BETON
-  DŘEVO
-  TEPELNÁ IZOLACE

SPODNÍ STAVBA
DODÁVKA ODBĚRATELE

MODEL 2011

Zpracovatel
RD RYMAŘOV

Projekt
Datum: 25.02.2011
Číslo HS: 35 954

v.č. : 006b

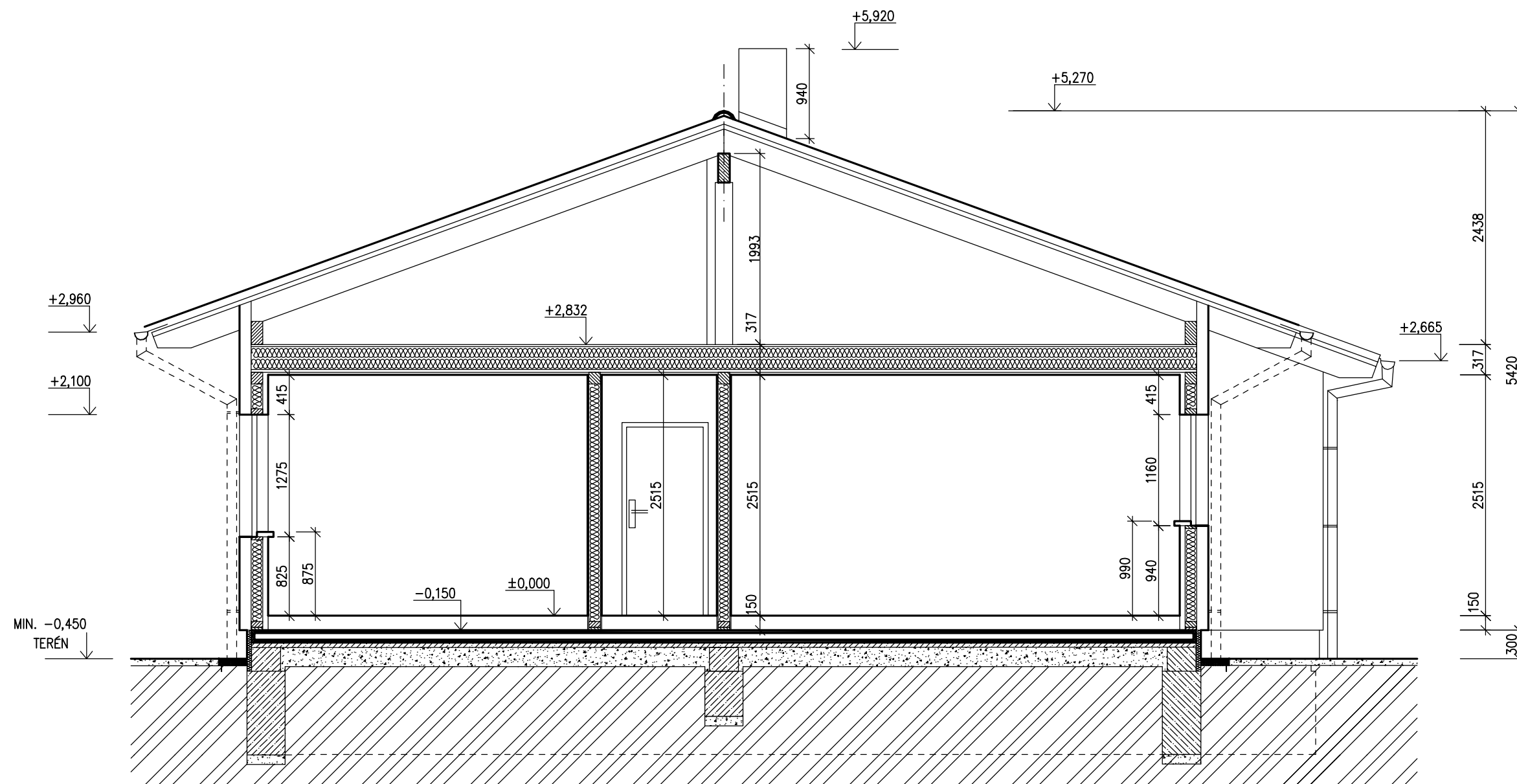
RODINNÝ DOMEK

LARGO Line 147A/20°

(RD BEZ PODSKLEPENÍ)

ŘEZ B-B

M 1:50




LEGENDA MATERIÁLU

-  ROSTLÝ TERÉN
-  ŠTĚRKOVÝ NÁSYP
-  ZÁSYP
-  ŽELEZOBETON
-  PROSTÝ BETON
-  DŘEVO
-  TEPelná IZOLACE

SPODNÍ STAVBA
DODÁVKA ODBĚRATELE

MODEL 2011

Zpracovatel

Projekt
Datum: 25.02.2011
Číslo HS: 35 954

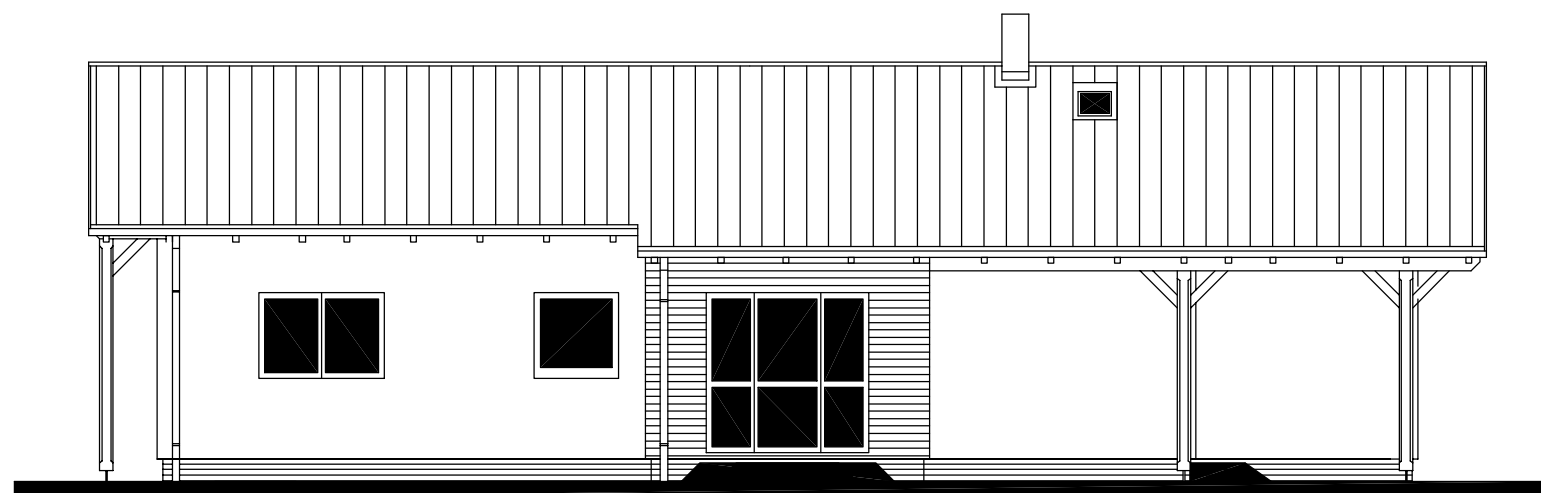
v.č. : 008

RODINNÝ DOMEK

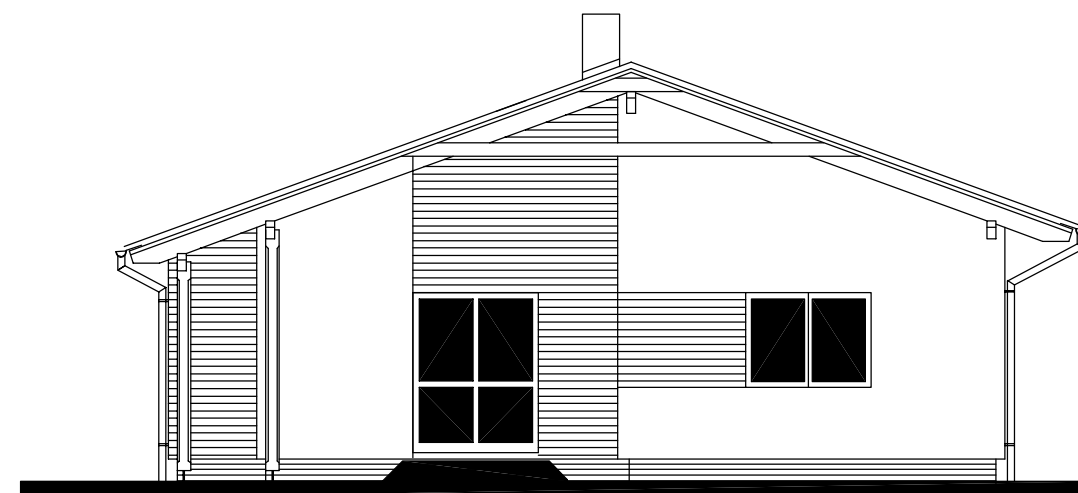
RD LARGO 147/20°

(RD BEZ PODSKLEPENÍ)

POHLED JIŽNÍ

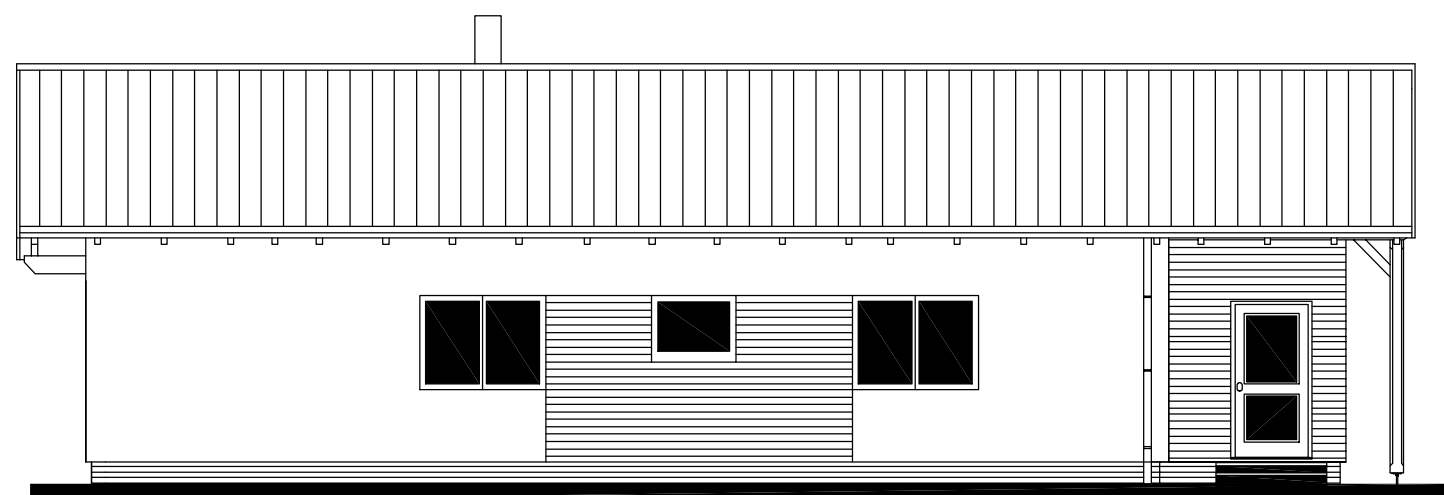


POHLED VÝCHODNÍ

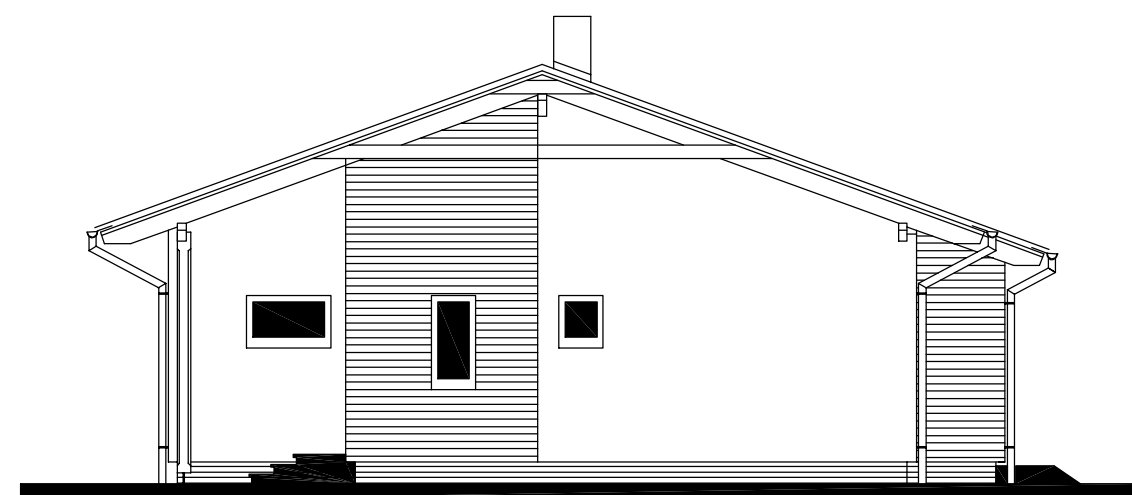


POHLEDY M 1:100


POHLED SEVERNÍ

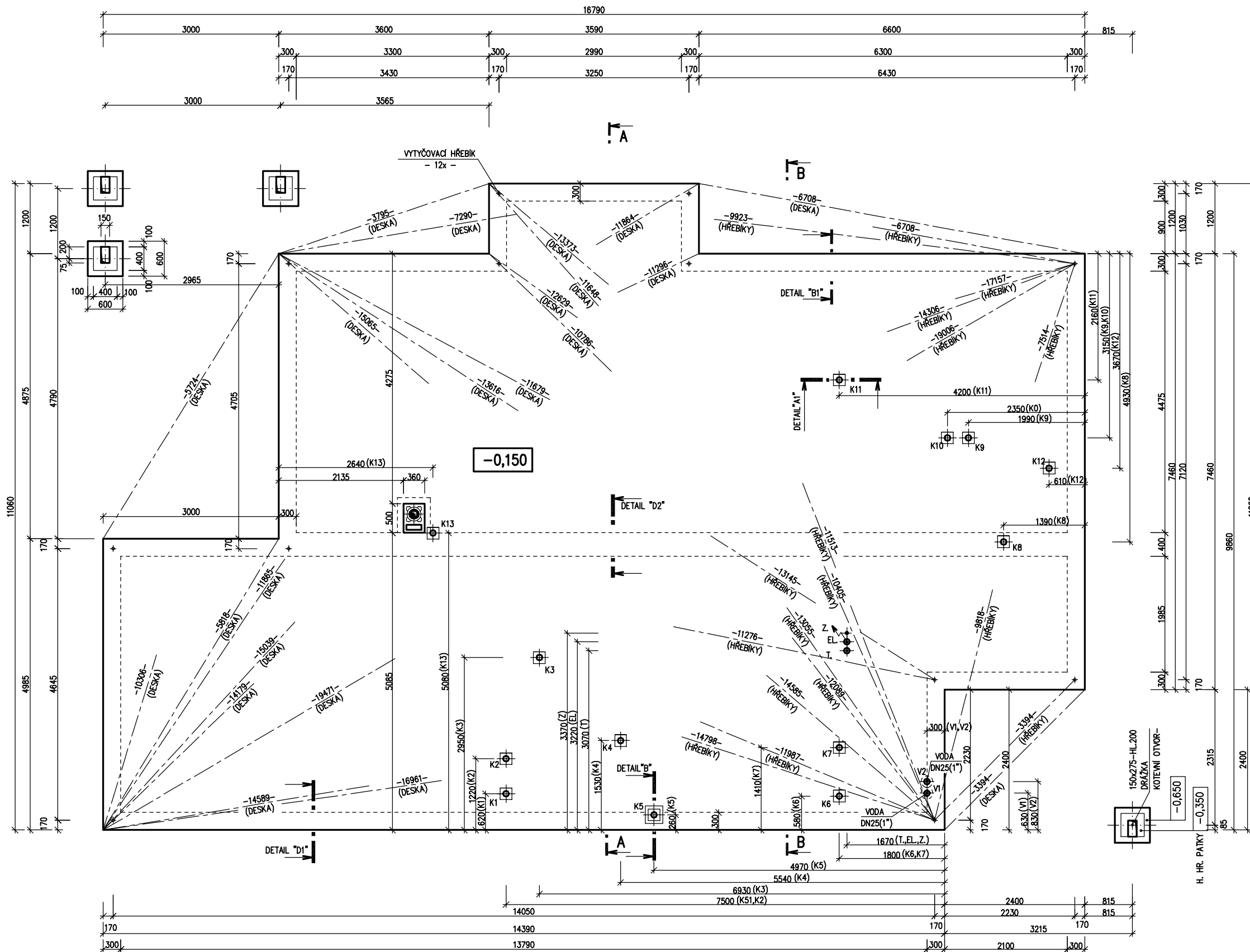


POHLED ZÁPADNÍ



MODEL 2011

Zpracovatel
 RD RUMAŘOV
Projekt
Datum: 24.02.2011
Číslo HS: 35 954



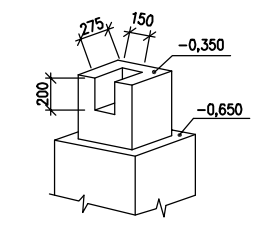
v.č. : 011

RODINNÝ DOMEK
LARGO Line 147A/20'

(RD BEZ PODSKLEPENÍ)

PŮDORYS ÚLOŽNÉ DESKY
 M 1:50

DETAIL ZÁKLADOVÉ PATKY



PŘÍPOJKY ZTI, ELEKTRO, PLYN :

- K1 - K12 - KANALIZACE DN 100
- PŘÍPOJKA VODY (V1,V2) DN 32 (5/4") - CHRÁNIČKA DN 100
- PŘÍPOJKA ELEKTRO 230/400V, 50HZ, VÝVOD 2,0m nad deskou - CHRÁNIČKA DN 100
- PŘÍPOJKA TELEFONU - CHRÁNIČKA DN 100

PŘESNÉ TRASY LEŽATÝCH ROZVODŮ TĚCHTO SÍTÍ JE ŘEŠENO VE VÝKRESU ZÁKLADŮ, KTERÝ VYPRACOVÁVÁ PROJEKTANT OSAZENÍ STAVBY.

POZNÁMKA

- | | | |
|----------------------------------------------------|--------------------------------------|-----------------------------------------------------------------------------------------------|
| OBVODOVÉ ROZMĚRY ÚLOŽNÉ DESKY (BEZ VNĚJŠÍCH ÚPRAV) | +15 mm | ŘEZ A-A' + DETAILS PROVEDENÍ ÚLOŽNÉ DESKY - VIZ VÝKRESY Č. 011a, 012a, 013a. |
| PRÁVŮHLOST STAVBY - DÉLKA DIAGONÁLY | : - 0 mm | |
| OSY INSTALAČNÍCH PROSTUPŮ | : +20 mm | |
| VODOROVNOST ÚL. DESKY - MAX. VÝŠKOVÝ ROZDÍL | : ±15 mm | Z - ZEMNĚNÍ-POZINK. PÁS TL. MIN. 3mm, DL. 1,0m, MIN. 100mm, SMYČKA 25m (DLE ČSN 33 2000-5-54) |
| | : 15 mm | |
| | - MAX. VÝŠKOVÝ ROZDÍL NA DÉLCE 2,0 m | HŘEBIKY OSADÍ PRACOVNÍK RD PŘI PŘEJÍMCE ÚLOŽNÉ DESKY |
| | : 8 mm | |

MODEL 2011

Zpracovatel
REB PŘEMAROV
 Projekt
 Datum: 27.02.2011
 Číslo HS: 35 954