



RODINNÝ DŮM

NOVA 101/38^o - L

(RD BEZ PODSKLEPENÍ)

PŮDORYS PŘÍZEMÍ

M 1:50

POZNÁMKA:

1. ZAŘIZOVACÍ PŘEDMĚTY A KONSTRUKCE ZAKRESLENÉ ČÁRKOVANĚ NEJSOU SOUČÁSTÍ DODÁVKY RD.
2. TECHNICKÉ ZMĚNY JSOU VYHRAZENY.

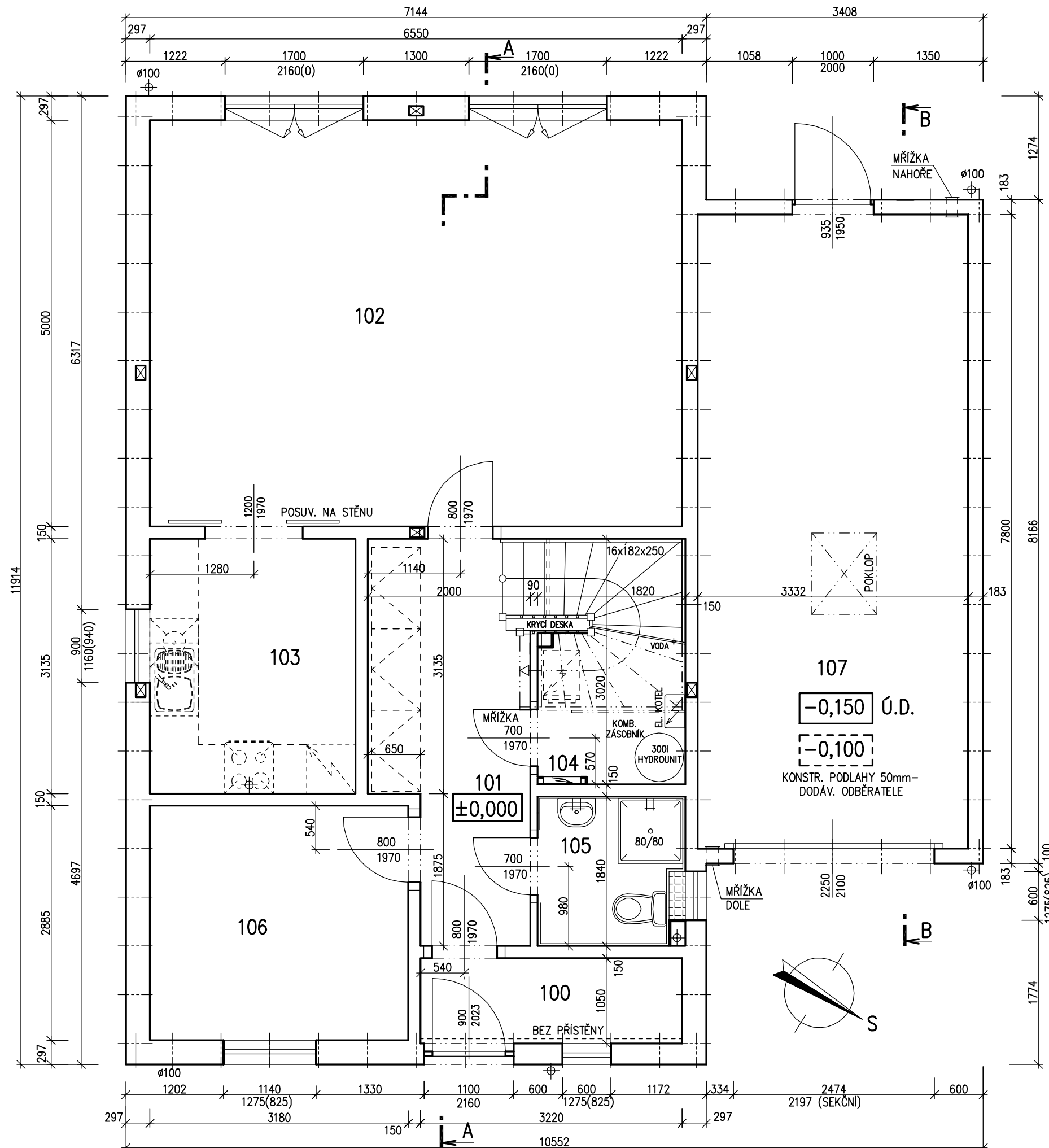
LEGENDA MÍSTNOSTÍ :

| ČÍSLO | ÚČEL MÍSTNOSTI | PLOCHA m ² | |
|-------|-------------------|-----------------------|-------|
| 100 | ZÁDVEŘÍ | 3,38 | 3,38 |
| 101 | CHODBA | 8,42 | 8,42 |
| 102 | OBÝVACÍ POKOJ | 32,84 | 32,84 |
| 103 | KUCHYNĚ + JIDELNA | 8,02 | 8,02 |
| 104 | TECH. MÍSTNOST | 5,12 | 3,54 |
| 105 | KOUPELNA | 3,18 | 3,18 |
| 106 | PRACOVNA | 9,17 | 9,17 |
| 107 | GARÁŽ | (25,98) | |

| | |
|------------------------------|--------|
| OBYTNÁ PLOCHA : | 42,01 |
| PŘÍSLUŠENSTVÍ : | 26,54 |
| UŽITKOVÁ PLOCHA : | 68,55 |
| CELKOVÁ PLOCHA (PODLAHOVÁ) : | 70,13 |
| ZASTAVĚNÁ PLOCHA : | 111,29 |

S.O. II.
SCHODY N723
MODEL 2011

Zpracovatel
RD PŘEMAROV
Projekt
Datum: 9.11.2010
Číslo HS: 35 726



v.č. : 005



RODINNÝ DŮM

NOVA 101/38^o - L

(RD BEZ PODSKLEPENÍ)

PŮDORYS PODKROVÍ

M 1:50

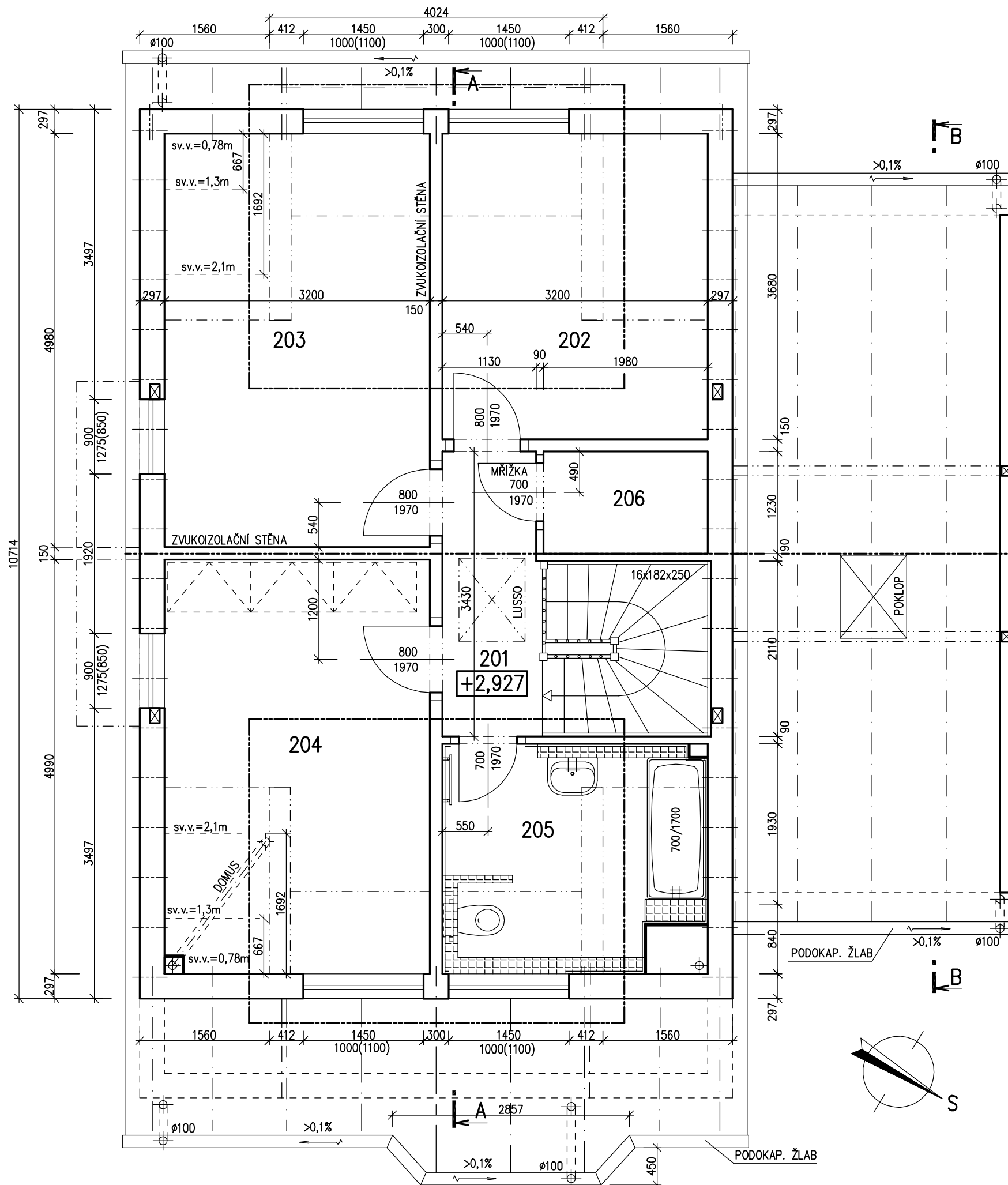
POZNÁMKA:

1. ZAŘÍZOVACÍ PŘEDMĚTY A KONSTRUKCE ZAKRESLENÉ ČÁRKOVANĚ NEJSOU SOUČÁSTÍ DODÁVKY RD.
2. TECHNICKÉ ZMĚNY JSOU VYHRÁZENY.

LEGENDA MÍSTNOSTÍ :

| ČÍSLO | ÚČEL MÍSTNOSTI | PLOCHA m ² | |
|-------|-------------------|-----------------------|-------|
| 201 | SCHODIŠTĚ, CHODBA | 4,03 | 4,03 |
| 202 | DĚTSKÝ POKOJ | 11,78 | 10,76 |
| 203 | DĚTSKÝ POKOJ | 15,94 | 14,92 |
| 204 | LOŽNICE | 15,97 | 14,95 |
| 205 | KOUPELNA + WC | 7,44 | 7,44 |
| 206 | KOMORA | 2,44 | 2,44 |

| | |
|------------------------------|-------|
| OBYTNÁ PLOCHA : | 40,63 |
| PŘÍSLUŠENSTVÍ : | 13,91 |
| UŽITKOVÁ PLOCHA : | 54,54 |
| CELKOVÁ PLOCHA (PODLAHOVÁ) : | 57,60 |



S.O. II.
SCHODY N723
MODEL 2011

Zpracovatel
RD RYMAROV
Projekt
Datum: 9.11.2010
Číslo HS: 35 726

v.č. : 006a



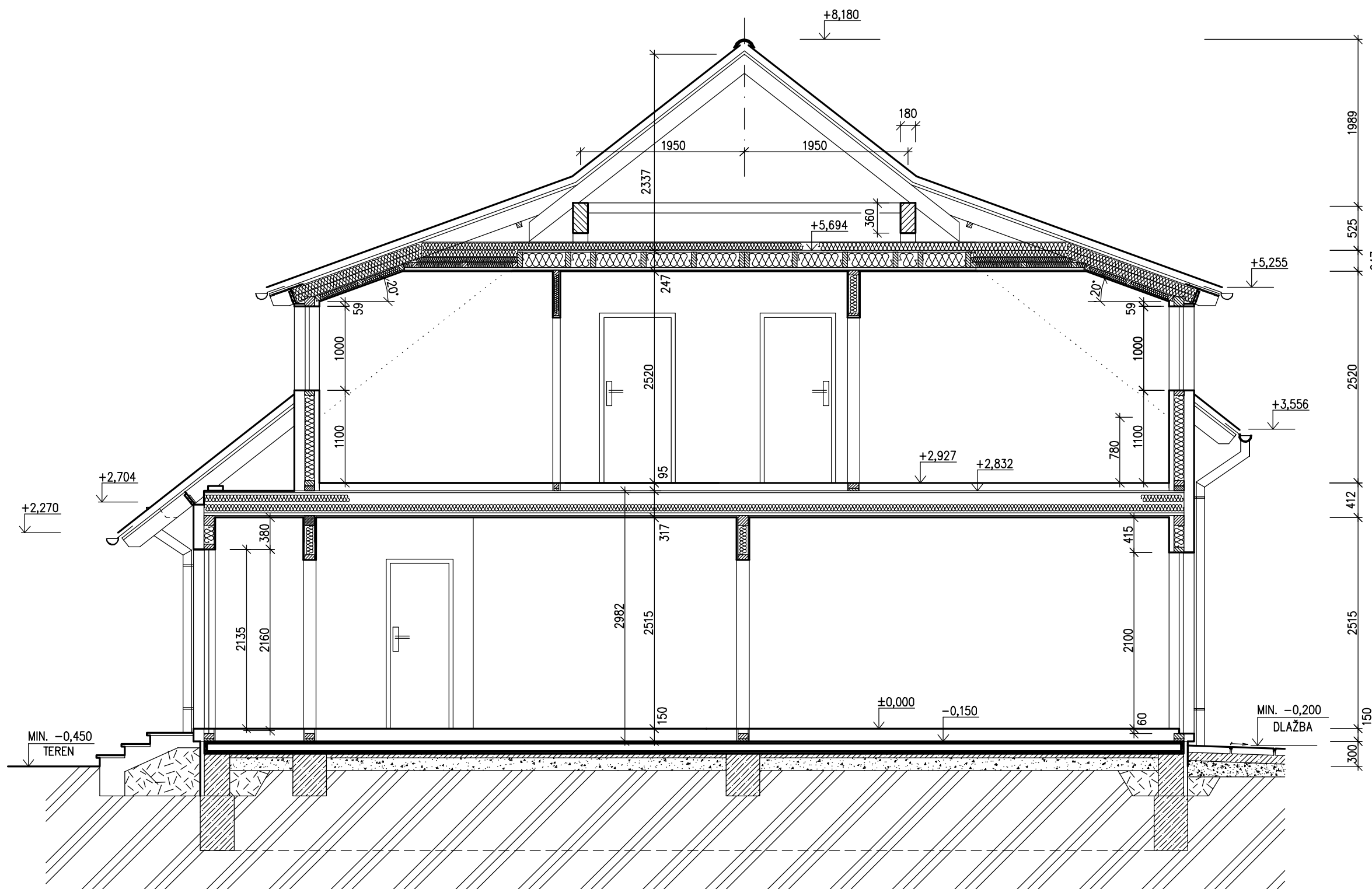
RODINNÝ DOMEK

NOVA 101/38° – L

(RD BEZ PODSKLEPENÍ)

ŘEZ A-A

M 1:50



LEGENDA MATERIÁLU

-  ROSTLÝ TEREN
-  ŠTĚRKOVÝ NÁSYP
-  ZÁSYP
-  ŽELEZOBETON
-  PROSTÝ BETON
-  DŘEVO
-  TEPelná IZOLACE

MODEL 2011

Zpracovatel
RD PŘEMAROV

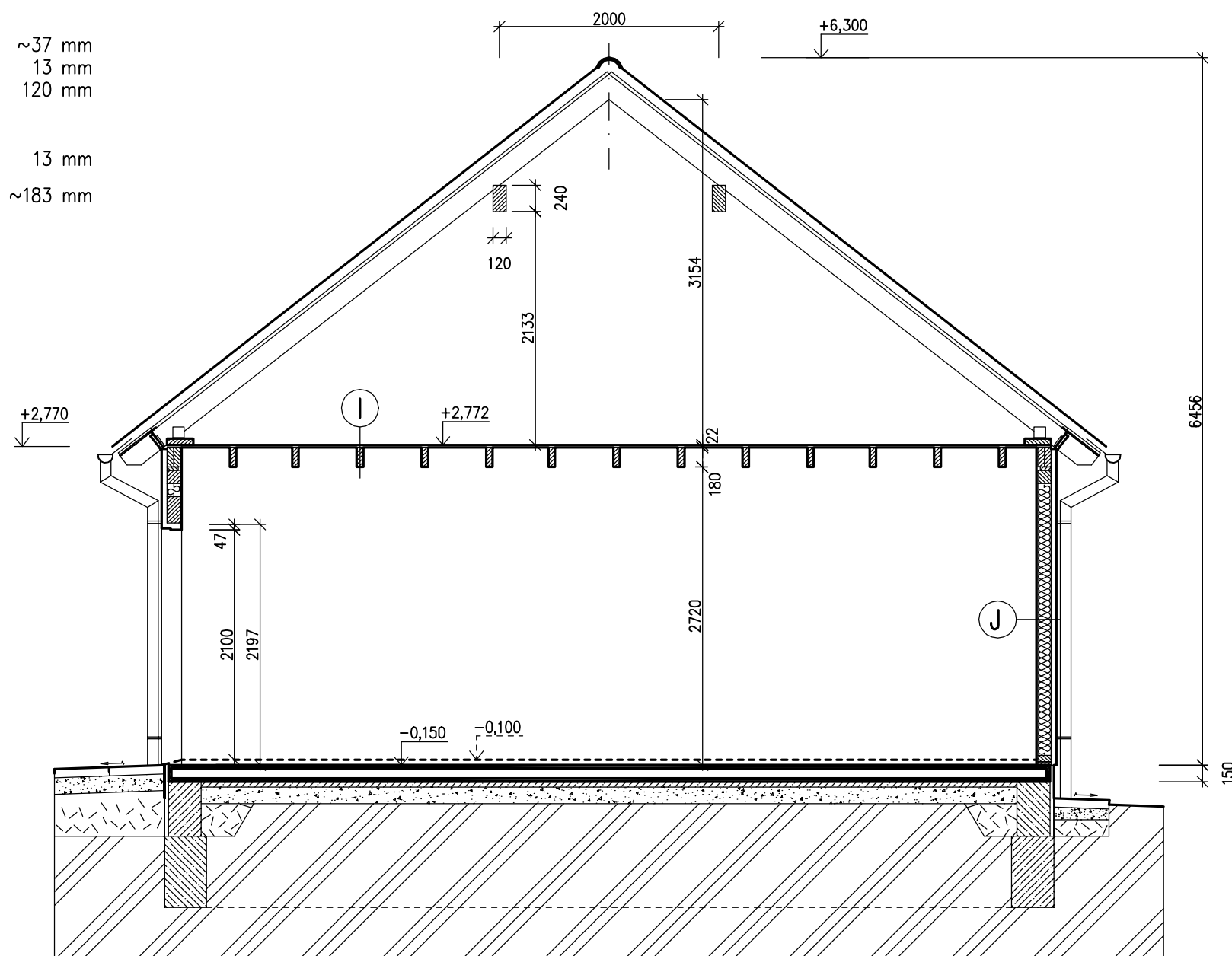
Projekt
Datum: 9.11.2010
Číslo HS: 35 726

I – STROP GARÁŽE

| | |
|--------------------------------------|---------|
| DTD | 22 mm |
| VIDITELNÉ DŘEVĚNÉ STROPNÍ NOSNÍKY | 180 mm |
| TLOUŠŤKA CELKEM | ~202 mm |

J – OBVODOVÁ STĚNA GARÁŽE

| | |
|------------------|---------|
| TERMOFASÁDA | ~37 mm |
| FERMACELL | 13 mm |
| RÁM | 120 mm |
| IZOLACE (120 mm) | |
| PAROZÁBRANA | |
| FERMACELL | 13 mm |
| TLOUŠŤKA CELKEM | ~183 mm |



SPODNÍ STAVBA
DODÁVKA ODBĚRATELE



GARÁŽ

(S NADHLEDY)

ŘEZ B-B

M 1:50

LEGENDA MATERIÁLU

| | |
|--|-----------------|
| | ROSTLÝ TERÉN |
| | ŠŤERKOVÝ NÁSYP |
| | ZÁSYP |
| | ŽELEZOBETON |
| | PROSTÝ BETON |
| | DŘEVO |
| | TEPELNÁ IZOLACE |

MODEL 2011

Zpracovatel

Projekt
Datum: 9.11.2010
Číslo HS: 35 726

v.č. : 008



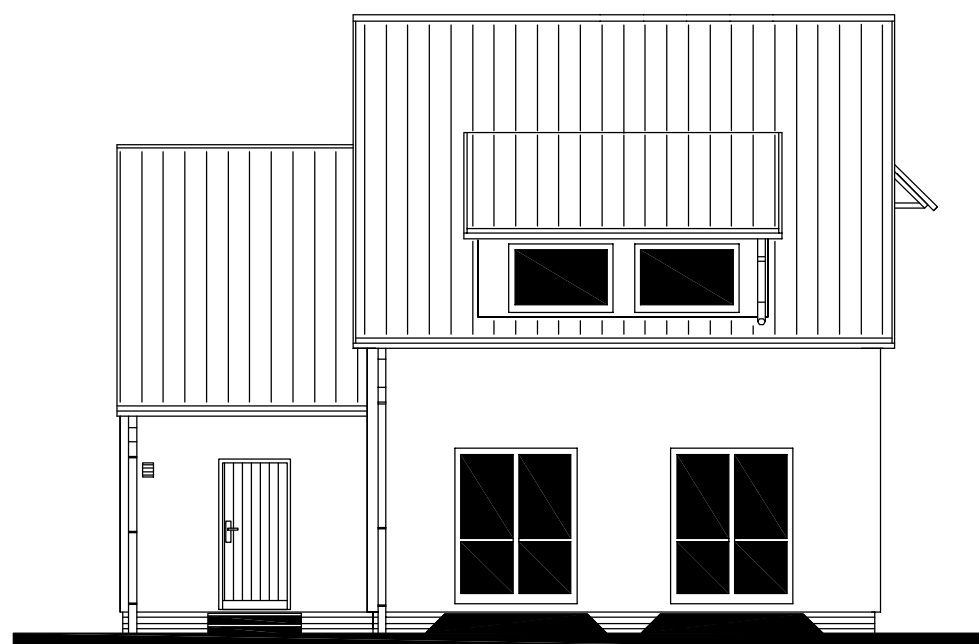
RODINNÝ DŮM

NOVA 101/38° – L

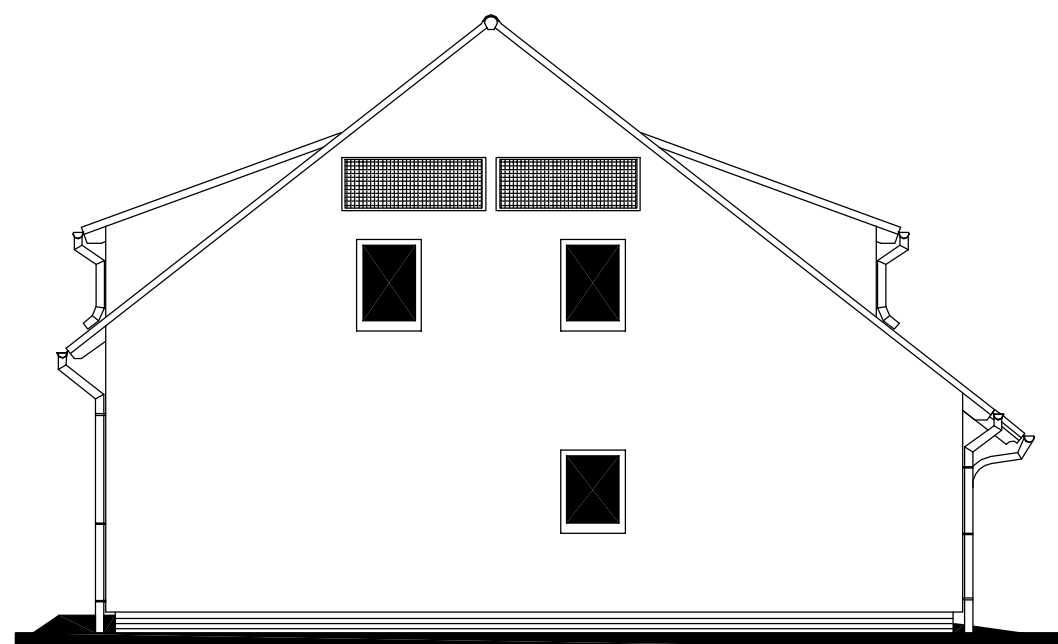
(RD BEZ PODSKLEPENÍ)

POHLEDY M 1:100

POHLED ZAHRADNÍ



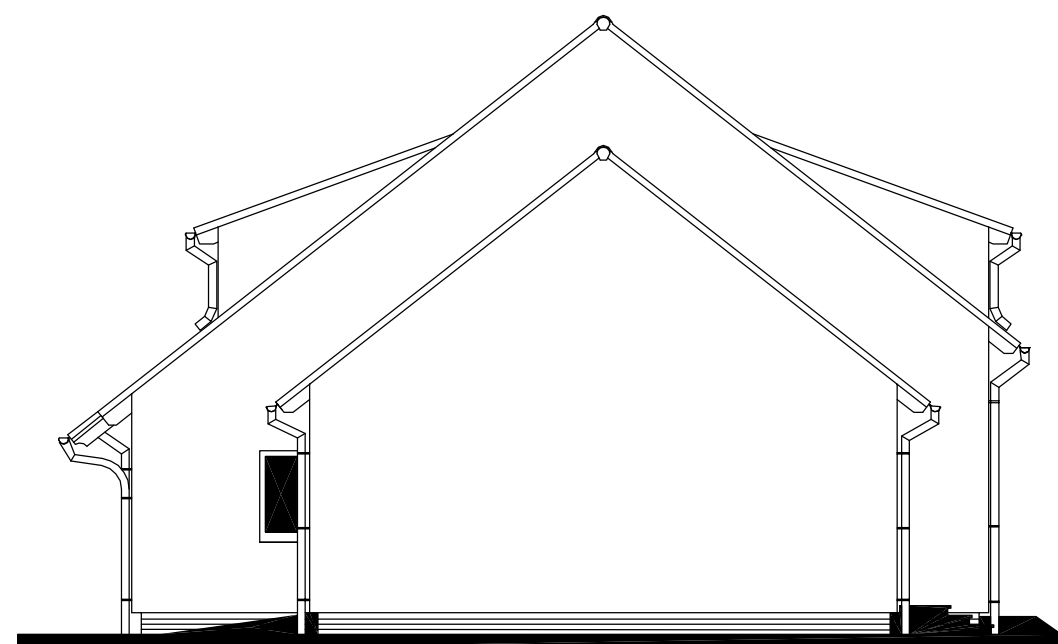
POHLED BOČNÍ (LEVÝ)



POHLED VSTUPNÍ



POHLED BOČNÍ (PRAVÝ)



MODEL 2011

Zpracovatel
 RD RMAŘOV

Projekt
Datum: 9.11.2010
Číslo HS: 35 726



RODINNÝ DŮM

NOVA 101/38° - L

(RD BEZ PODSKLEPENÍ)

PŮDORYS ZÁKLADOVÉ DESKY

M 1:50

POZNÁMKA

| | |
|--|----------|
| OBVODOVÉ ROZMĚRY ÚLOŽNÉ DESKY (BEZ VNĚJŠÍCH ÚPRAV) | +15 mm |
| PRAVOÚHLOST STAVBY – DÉLKA DIAGONÁLY | : - 0 mm |
| OSY INSTALAČNÍCH PROSTUPŮ | : ±15 mm |
| VODOROVNOST ÚL. DESKY – MAX. VÝŠKOVÝ ROZDÍL NA DÉLCE 2,0 m | : 15 mm |
| | : 8 mm |

ŘEZ A-A' + DETAILS PROVEDENÍ ÚLOŽNÉ DESKY – VIZ VÝKRESY Č. 011a, 012a, 013a.

Z – ZEMNĚNÍ-POZINK. PÁS TL. MIN. 3mm, DL. 1,0m, MIN. 100mm², SMYČKA 25m (DLE ČSN 33 2000-5-54)

HŘEBÍKY OSADÍ PRACOVNÍK RD PŘI PŘEJÍMCE ÚLOŽNÉ DESKY

PŘÍPOJKY ZTI, ELEKTRO, PLYN :

- K1 – K6 – KANALIZACE DN 100
- PŘÍPOJKA VODY DN 32 (5/4") – CHRÁNIČKA DN 100
- PŘÍPOJKA ELEKTRO 230/400V, 50HZ, VÝVOD 2,0m NAD DESKOU – CHRÁNIČKA DN 100
- PŘÍPOJKA TELEFONU – CHRÁNIČKA DN 100
- PŘÍPOJKA PLYNU DN 32 (5/4")

PŘESNÉ TRASY LEŽATÝCH ROZVODŮ TĚCHTO SÍTÍ JSOU ŘEŠENY VE VÝKRESU ZÁKLADŮ, KTERÝ VYPRACOVÁVÁ PROJEKTANT OSAZENÍ STAVBY.

MODEL 2011

Zpracovatel

Projekt
 Datum: 9.11.2010
 Číslo HS: 35 726

