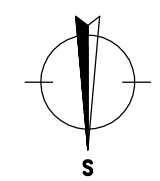


v.č. : 002



RODINNÝ DŮM  
**NOVA 101/38° - P**  
 (RD BEZ PODSKLEPENÍ)

**PŮDORYS PŘÍZEMÍ**  
 M 1:50  
 STANDARD



**POZNÁMKA:**

- ZAŘÍZOVACÍ PŘEDMĚTY A KONSTRUKCE ZAKRESLENÉ ČÁRKOVANĚ NEJSOU SOUČÁSTÍ DODÁVKY RD.
- TECHNICKÉ ZMĚNY JSOU VYHAZENY.

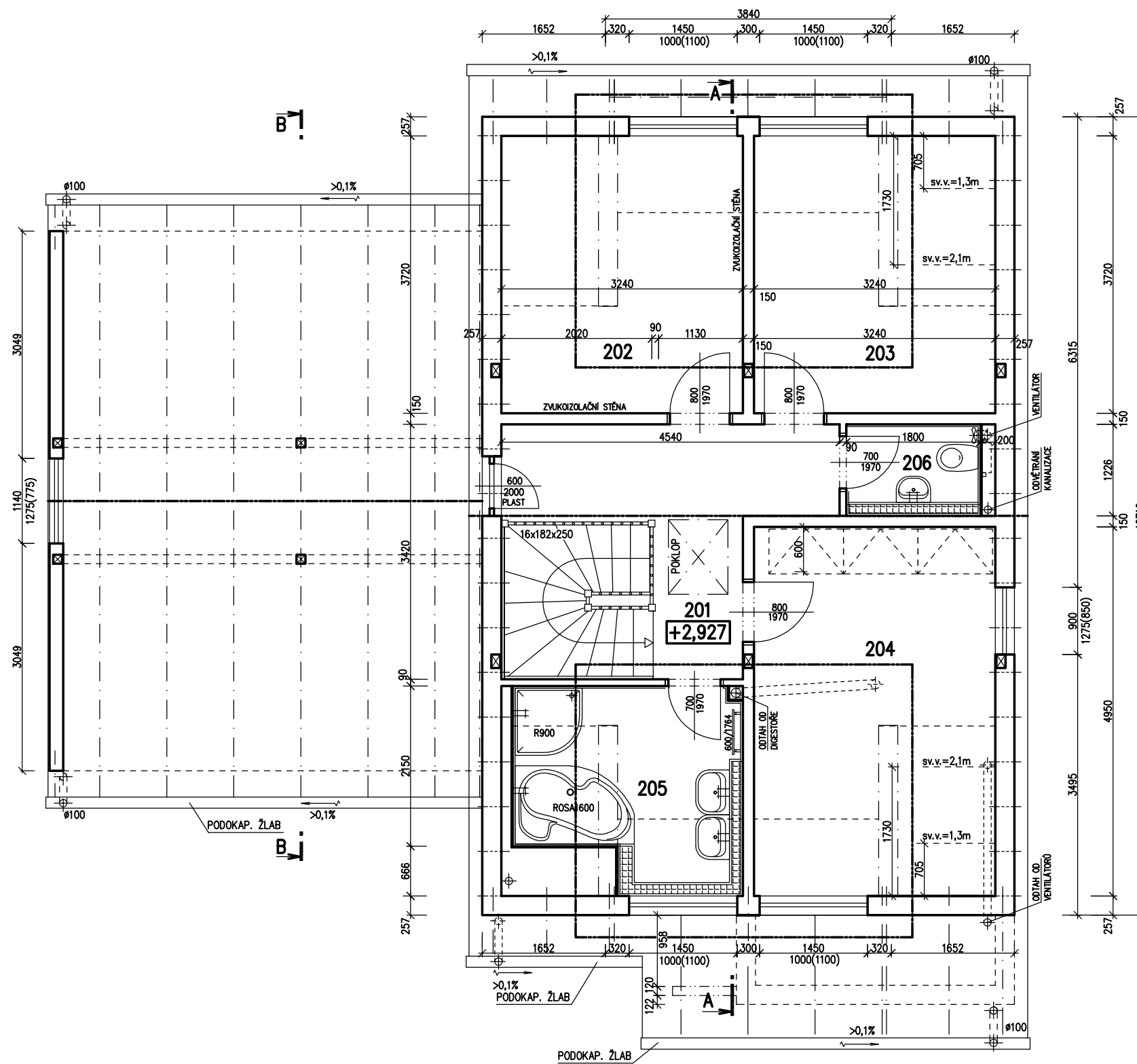
**LEGENDA MÍSTNOSTÍ :**

ČÍSLO	ÚČEL MÍSTNOSTI	PLOCHA m <sup>2</sup>	
101	CHODBA	11,32	11,32
102	OBYČEJNÝ POKOJ	33,22	33,22
103	KUCHYŇE	7,62	7,62
104	TECH. MÍSTNOST	5,65	4,03
105	WC	1,80	1,80
106	PRACOVNA	8,69	8,69
107	GARÁŽ	(39,27)	

OBYTNÁ PLOCHA :	41,91
PŘÍSLUŠENSTVÍ :	24,77
UŽITKOVÁ PLOCHA :	66,68
CELKOVÁ PLOCHA (PODLAHOVÁ) :	68,30
ZASTAVĚNÁ PLOCHA :	123,03

SCHODY N723  
 MODEL 2010

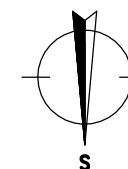
Zpracovatel  
**F&B PŘÍMAŘOV**  
 Projekt  
 Datum: 1.6.2010  
 Číslo HS: 35744



RODINNÝ DŮM  
**NOVA 101/38<sup>°</sup> – P**  
 (RD BEZ PODSKLEPENÍ)

v.č. : 005

**PŮDORYS PODKROVÍ**  
 M 1:50  
 STANDARD



**POZNÁMKA:**

1. ZAŘÍZOVACÍ PŘEDMĚTY A KONSTRUKCE ZAKRESLENÉ ČÁRKOVANĚ NEJSOU SOUČÁSTÍ DODÁVKY RD.
2. TECHNICKÉ ZMĚNY JSOU VYHAZENY.

**LEGENDA MÍSTNOSTÍ :**

ČÍSLO	ÚČEL MÍSTNOSTI	PLOCHA m <sup>2</sup>	
201	CHODBA, SCHODIŠTĚ	12,67	12,67
202	POKOJ	12,05	10,95
203	POKOJ	12,05	10,95
204	LOŽNICE	16,04	14,94
205	KOUPELNA	7,76	7,70
206	WC	2,21	2,21

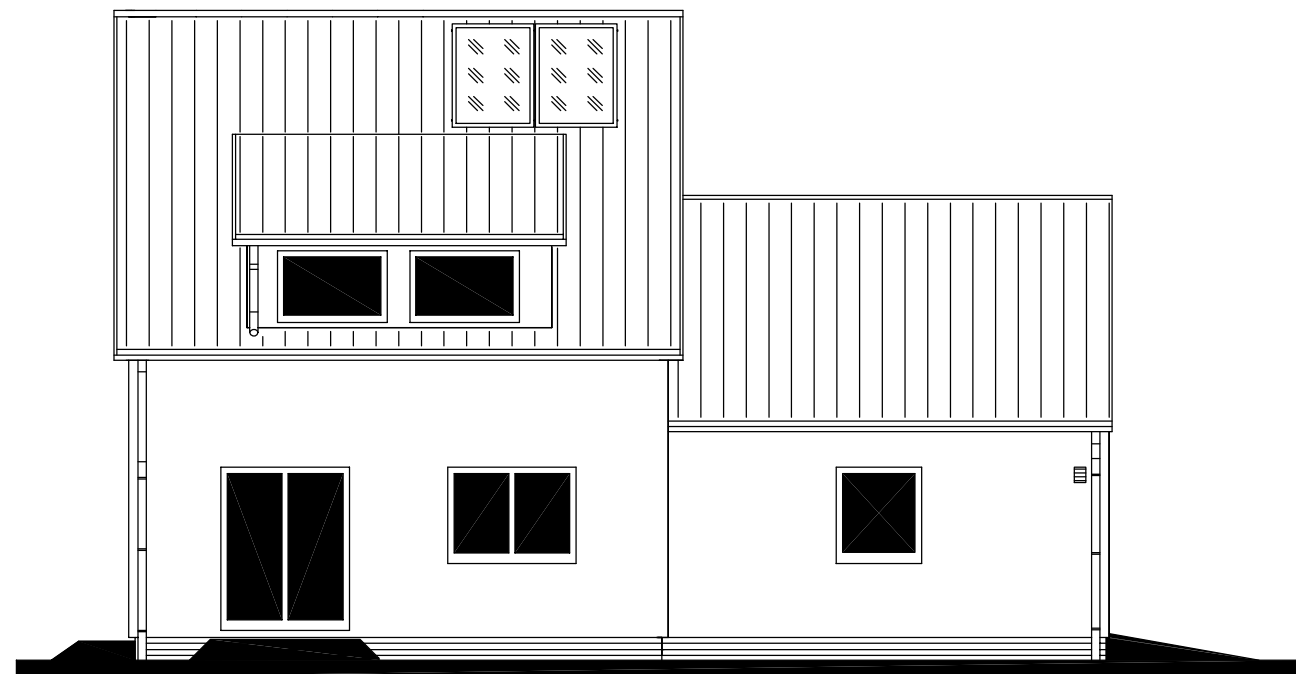
OBYTNÁ PLOCHA :	36,84
PŘÍSLUŠENSTVÍ :	22,58
UŽITKOVÁ PLOCHA :	59,42
CELKOVÁ PLOCHA (PODLAHOVÁ) :	62,78

SCHODY N723  
 MODEL 2010

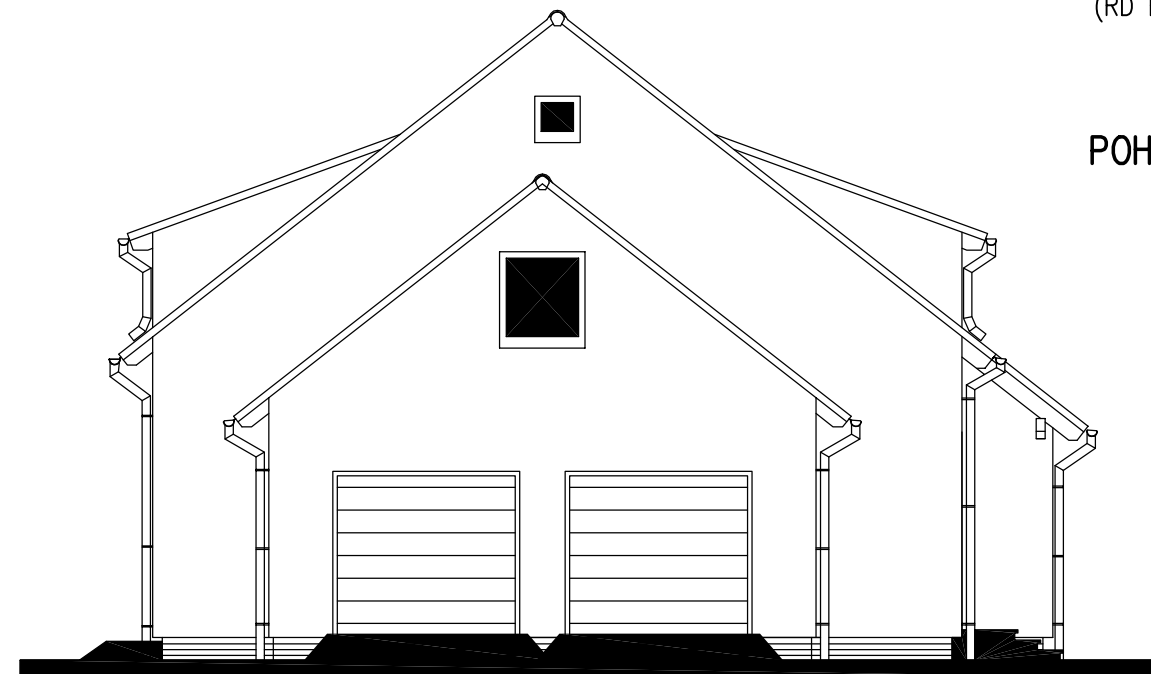
Zpracovatel  
**F&B ROŠARNOV**  
 Projekt  
 Datum: 1.6.2010  
 Číslo HS: 35744



POHLED ZAHRADNÍ



POHLED BOČNÍ (LEVÝ)

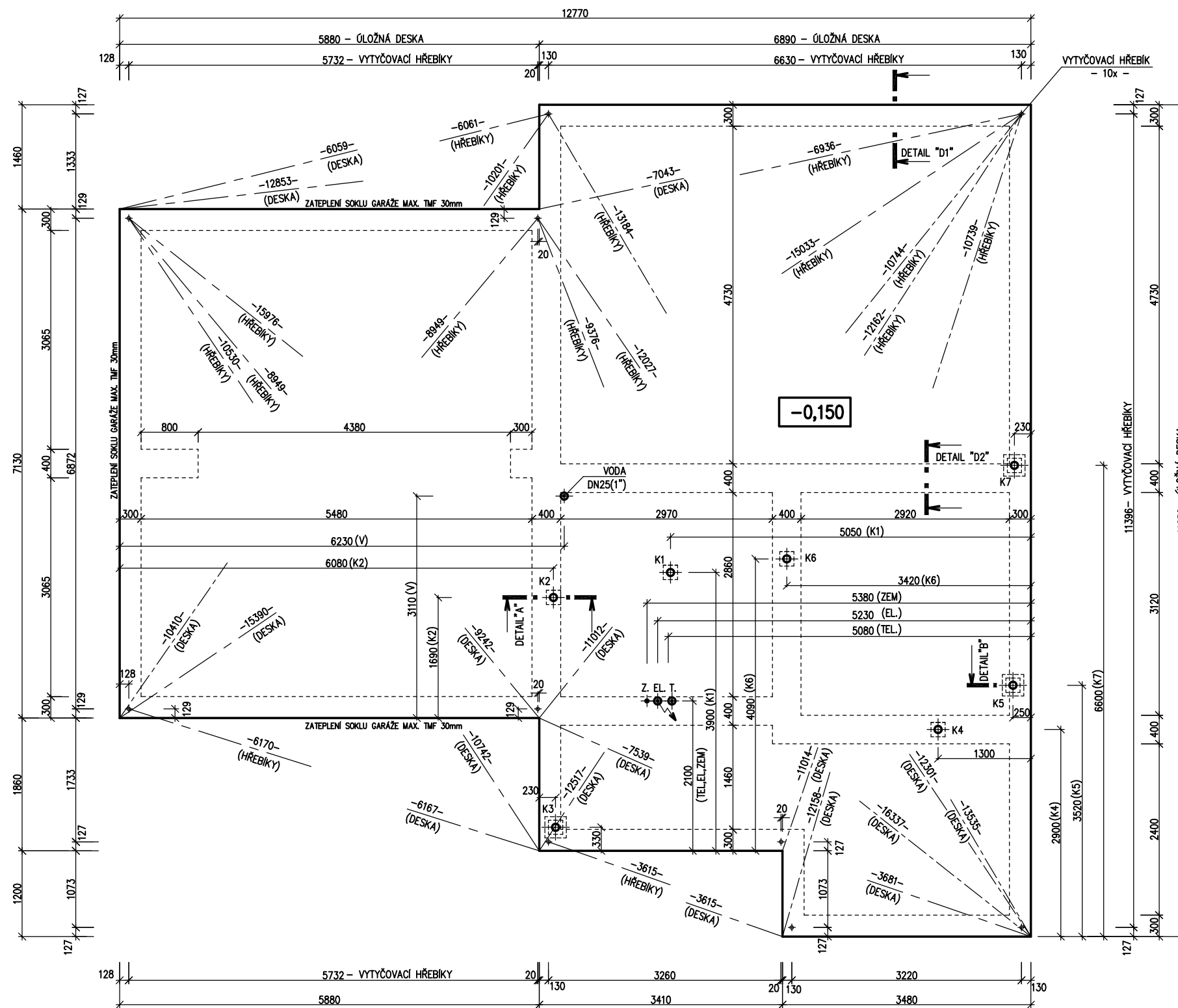


POHLED VSTUPNÍ



POHLED BOČNÍ (PRAVÝ)





v.č. : 011



RODINNÝ DŮM  
**NOVA 101/38<sup>°</sup> - P**  
 (RD BEZ PODSKLEPENÍ)

**PŮDORYS ÚLOŽNÉ DESKY**  
 M 1:50  
**STANDARD**

**POZNÁMKA**

OBVODOVÉ ROZMĚRY ÚLOŽNÉ DESKY +15 mm  
 (BEZ VNĚJŠÍCH ÚPRAV) : - 0 mm  
 PRAVOUHLOST STAVBY - DÉLKA DIAGONÁLY : +20 mm  
 OSY INSTALAČNÍCH PROSTUPŮ : ±15 mm  
 VODOROVNOST ÚL. DESKY - MAX. VÝŠKOVÝ ROZDÍL : 15 mm  
 - MAX. VÝŠKOVÝ ROZDÍL NA DÉLCE 2,0 m : 8 mm

ŘEZ A-A' + DETAILY PROVEDENÍ ÚLOŽNÉ DESKY - VIZ VÝKRESY Č. 011a, 012a, 013a.

Z - ZEMNĚNÍ-POZINK. PÁS TL. MIN. 3mm, DL. 1,0m, MIN. 100m<sup>2</sup>m, SMYČKA 25m (DLE ČSN 33 2000-5-54)

HŘEBÍKY OSADÍ PRACOVNÍK RD PŘI PŘEJIMCE ÚLOŽNÉ DESKY

**PŘÍPOJKY ZTI, ELEKTRO :**

K1 - K7 - KANALIZACE DN 100  
 PŘÍPOJKA VODY DN 32 (5/4") - CHRÁNIČKA DN 100  
 PŘÍPOJKA ELEKTRO 230/400V, 50HZ, VÝVOD 2,0m nad deskou - CHRÁNIČKA DN 100  
 PŘÍPOJKA TELEFONU - CHRÁNIČKA DN 100

PŘESNÉ TRASY LEŽATÝCH ROZVODŮ SÍTI JE ŘEŠENO VE VÝKRESU ZÁKLADŮ, KTERÝ VYPRACOVÁVÁ PROJEKTANT OSAZENÍ STAVBY.

SCHODY N723  
 MODEL 2010

Zpracovatel
Projekt
Datum: 1.6.2010
Číslo HS: 35744