

RODINNÝ DŮM

v.č. : 002

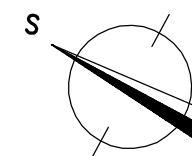
NOVA 101/38^o - L

(RD BEZ PODSKLEPENÍ)

PŮDORYS PŘÍZEMÍ

M 1:50

STANDARD



POZNÁMKA:

1. ZAŘIZOVACÍ PŘEDMĚTY A KONSTRUKCE ZAKRESLENÉ ČÁRKOVANĚ NEJSOU SOUČÁSTÍ DODÁVKY RD.
2. TECHNICKÉ ZMĚNY JSOU VYHRAZENY.

LEGENDA MÍSTNOSTÍ :

ČÍSLO	ÚČEL MÍSTNOSTI	PLOCHA m ²	
101	CHODBA	8,26	8,36
102	OBÝVACÍ POKOJ, JÍDELNA	33,35	32,99
103	KUCHYNĚ	8,27	7,97
104	TECH. MÍSTNOST	5,19	3,42
105	KOUPELNA	3,20	3,20
106	ZÁDVEŘÍ	9,66	9,66
107	GARÁŽ	(18,18)	
108	TECHNICKÁ MÍSTNOST	(8,00)	

OBÝTNÁ PLOCHA :	42,65
PŘÍSLUŠENSTVÍ :	26,37
UŽITKOVÁ PLOCHA :	69,02
CELKOVÁ PLOCHA (PODLAHOVÁ) :	68,74
ZASTAVĚNÁ PLOCHA :	118,94

MODEL 10

Zpracovatel
RD PŘEMAROV

Projekt
Datum: 9.7.2010
Číslo HS: 35 772



RODINNÝ DŮM

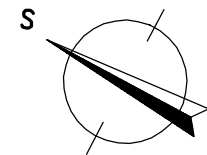
NOVA 101/38° – L

(RD BEZ PODSKLEPENÍ)

PŮDORYS PODKROVÍ

M 1:50

STANDARD

**POZNÁMKA:**

1. ZAŘIZOVACÍ PŘEDMĚTY A KONSTRUKCE ZAKRESLENÉ ČÁRKOVANĚ NEJSOU SOUČÁSTÍ DODÁVKY RD.
2. TECHNICKÉ ZMĚNY JSOU VYHRÁZENY.

LEGENDA MÍSTNOSTÍ :

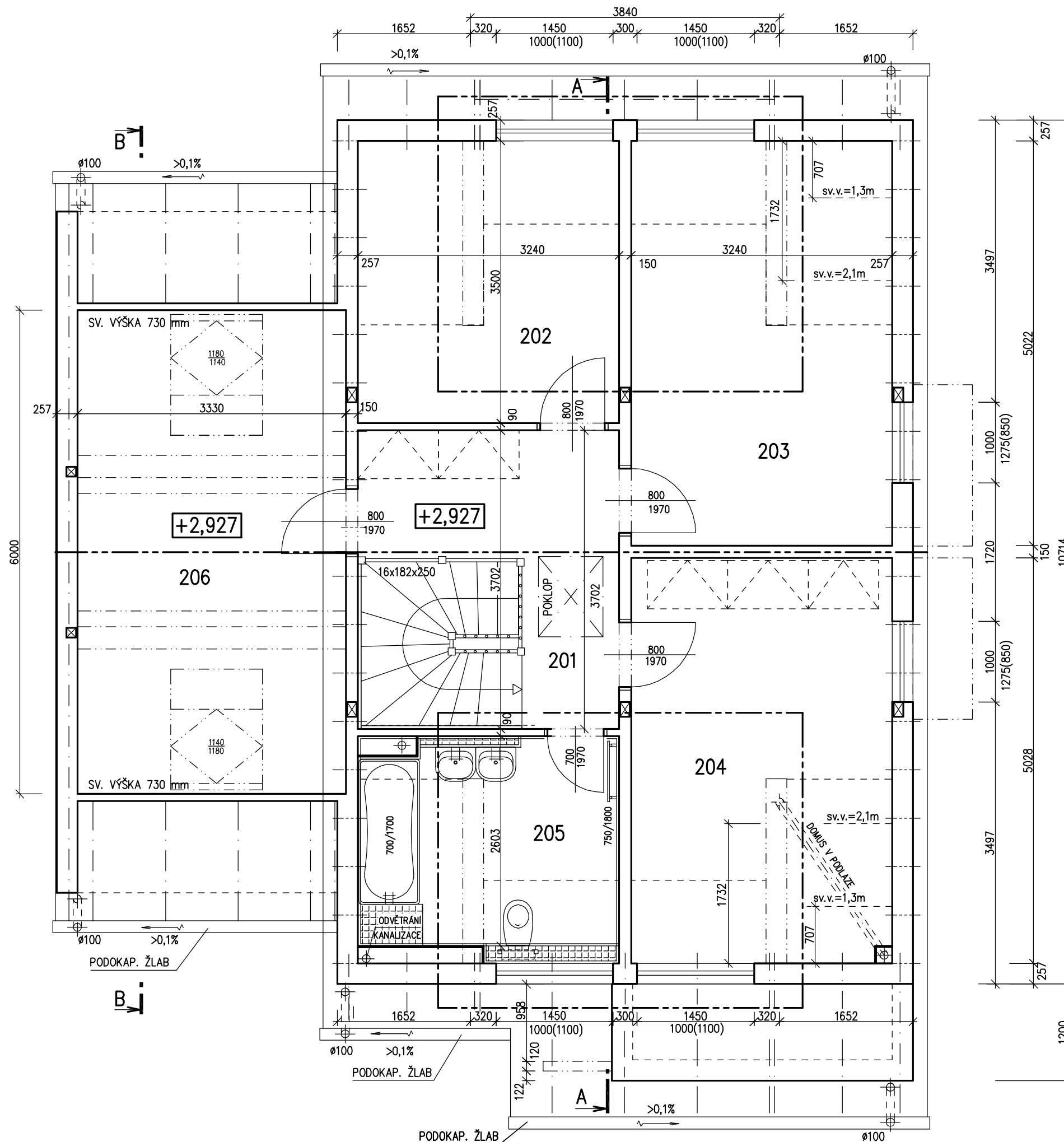
ČÍSLO	ÚČEL MÍSTNOSTI	PLOCHA m ²
201	SCHODIŠTĚ, CHODBA	7,63
202	POKOJ	14,51
203	POKOJ	16,27
204	LOŽNICE	16,29
205	KOUPELNA + WC	8,55
206	PRACOVNA	19,98

OBYTNÁ PLOCHA :

PŘÍSLUŠENSTVÍ :

UŽITKOVÁ PLOCHA :

CELKOVÁ PLOCHA (PODLAHOVÁ) :



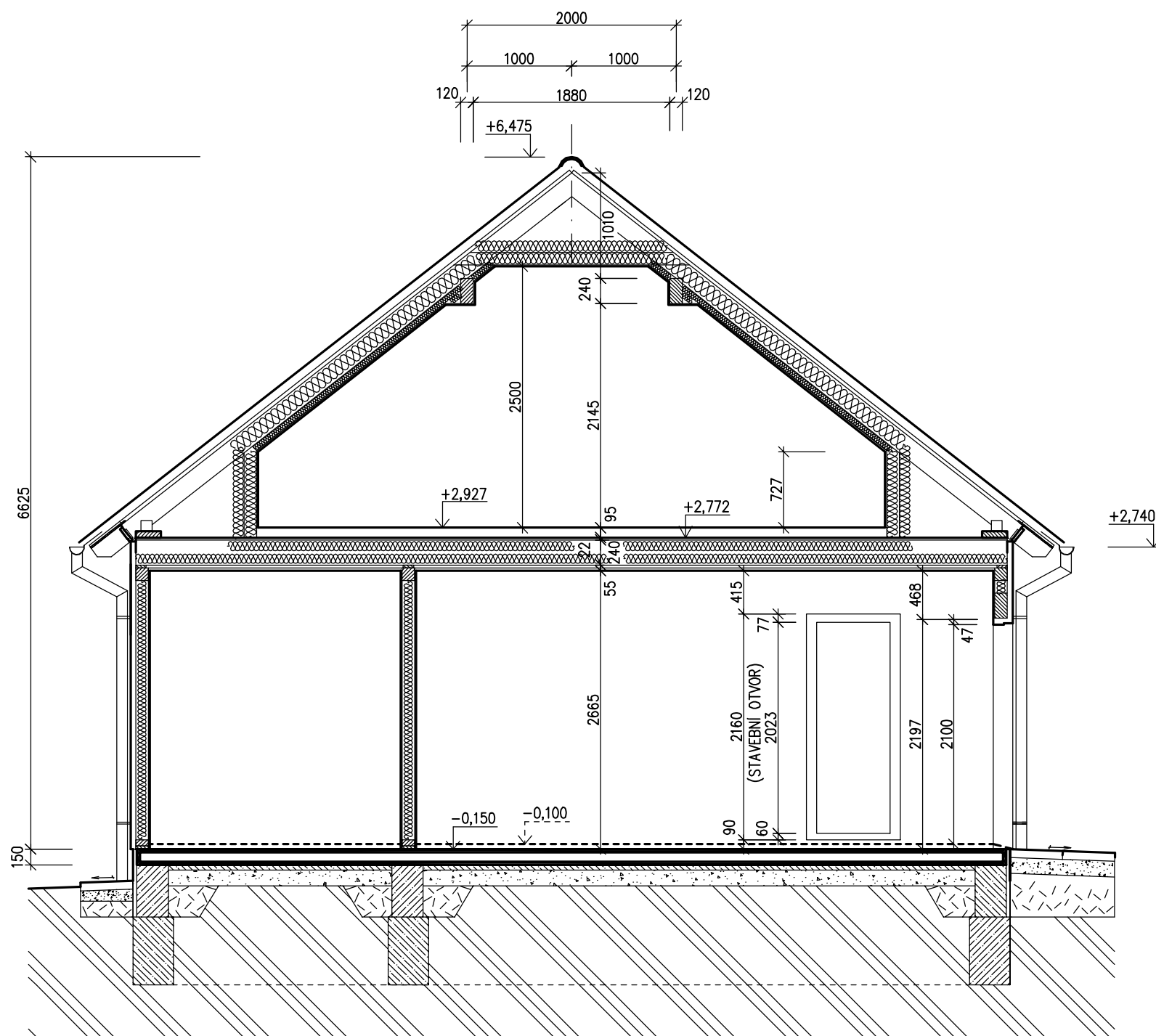
MODEL 10

Zpracovatel
RD PŘEMAROV

Projekt

Datum: 9.7.2010

Číslo HS: 35 772



SPODNÍ STAVBA
DODÁVKA ODBĚRATELE



GARÁŽ

(S NADHLEDY)


ŘEZ B-B

M 1:50

LEGENDA MATERIÁLU

-  ROSTLÝ TERÉN
-  ŠTĚRKOVÝ NÁSYP
-  ZÁSYP
-  ŽELEZOBETON
-  PROSTÝ BETON
-  DŘEVO
-  TEPELNÁ IZOLACE

MODEL 10

Autorizovaný inženýr	Ing. Zdeněk Chromý Ing. David Ondra	Zpracovatel 
Vypracoval	Ing. Tomáš Nuc	Projekt
Investor-staveniště	Ing. Masopust – Malý Rohozec	Datum: 11.6.2010 Číslo HS: 35 699

v.č. : 008



RODINNÝ DŮM

NOVA 101/38°- L

(RD BEZ PODSKLEPENÍ)

POHLEDY M 1:100

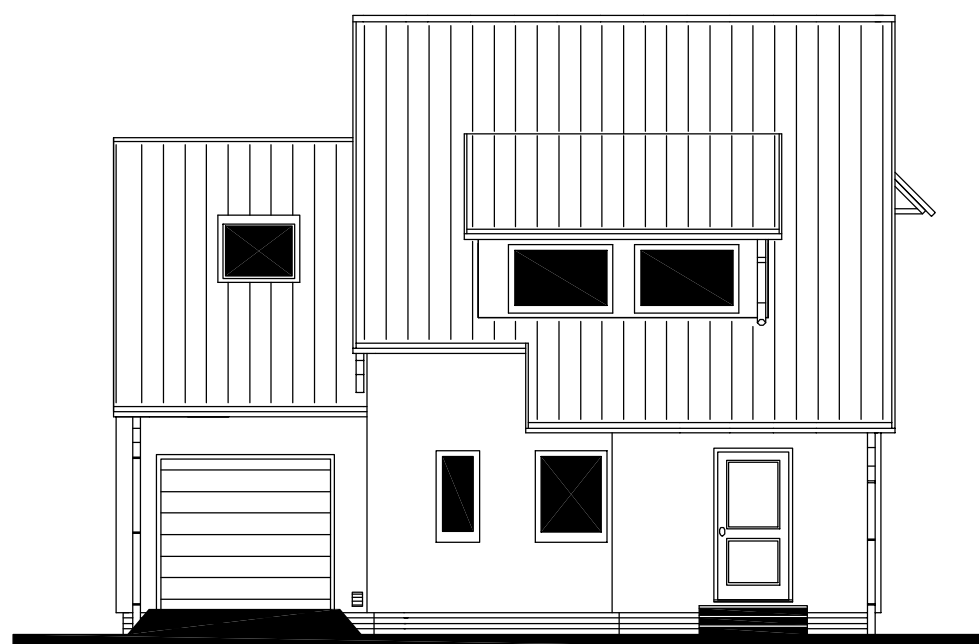
POHLED ZAHRADNÍ



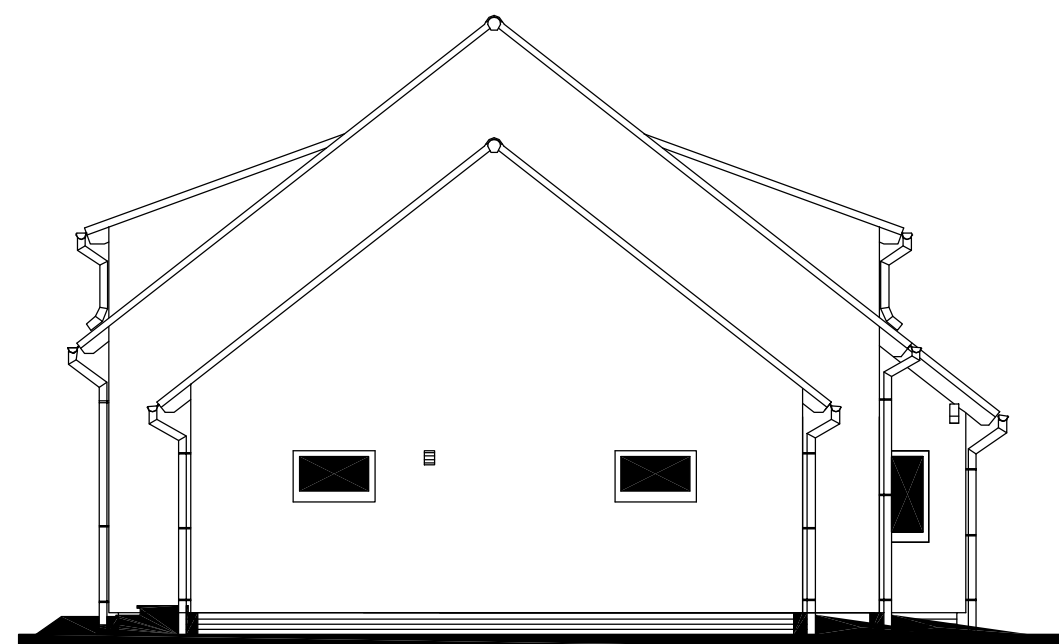
POHLED BOČNÍ (LEVÝ)



POHLED VSTUPNÍ



POHLED BOČNÍ (PRAVÝ)



Zpracovatel



Projekt

Datum: 9.7.2010

Číslo HS: 35 772