



RODINNÝ DŮM

NOVA 101/38<sup>o</sup> - L

(RD BEZ PODSKLEPENÍ)

PŮDORYS PŘÍZEMÍ

M 1:50

STANDARD

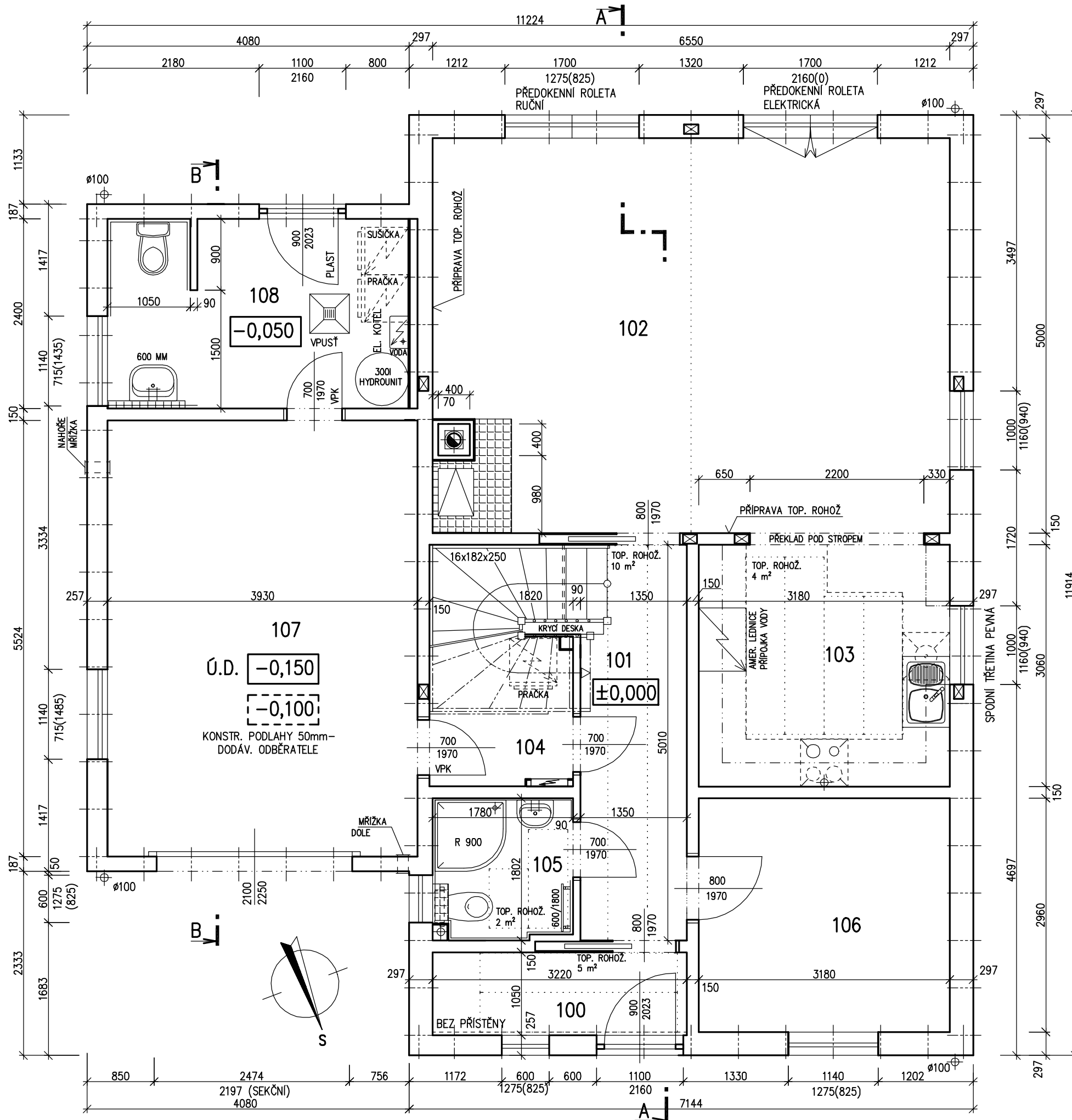
## POZNÁMKA:

1. ZAŘIZOVACÍ PŘEDMĚTY A KONSTRUKCE ZAKRESLENÉ ČÁRKOVANĚ NEJSOU SOUČÁSTÍ DODÁVKY RD.
2. TECHNICKÉ ZMĚNY JSOU VYHRAZENY.

## LEGENDA MÍSTNOSTÍ :

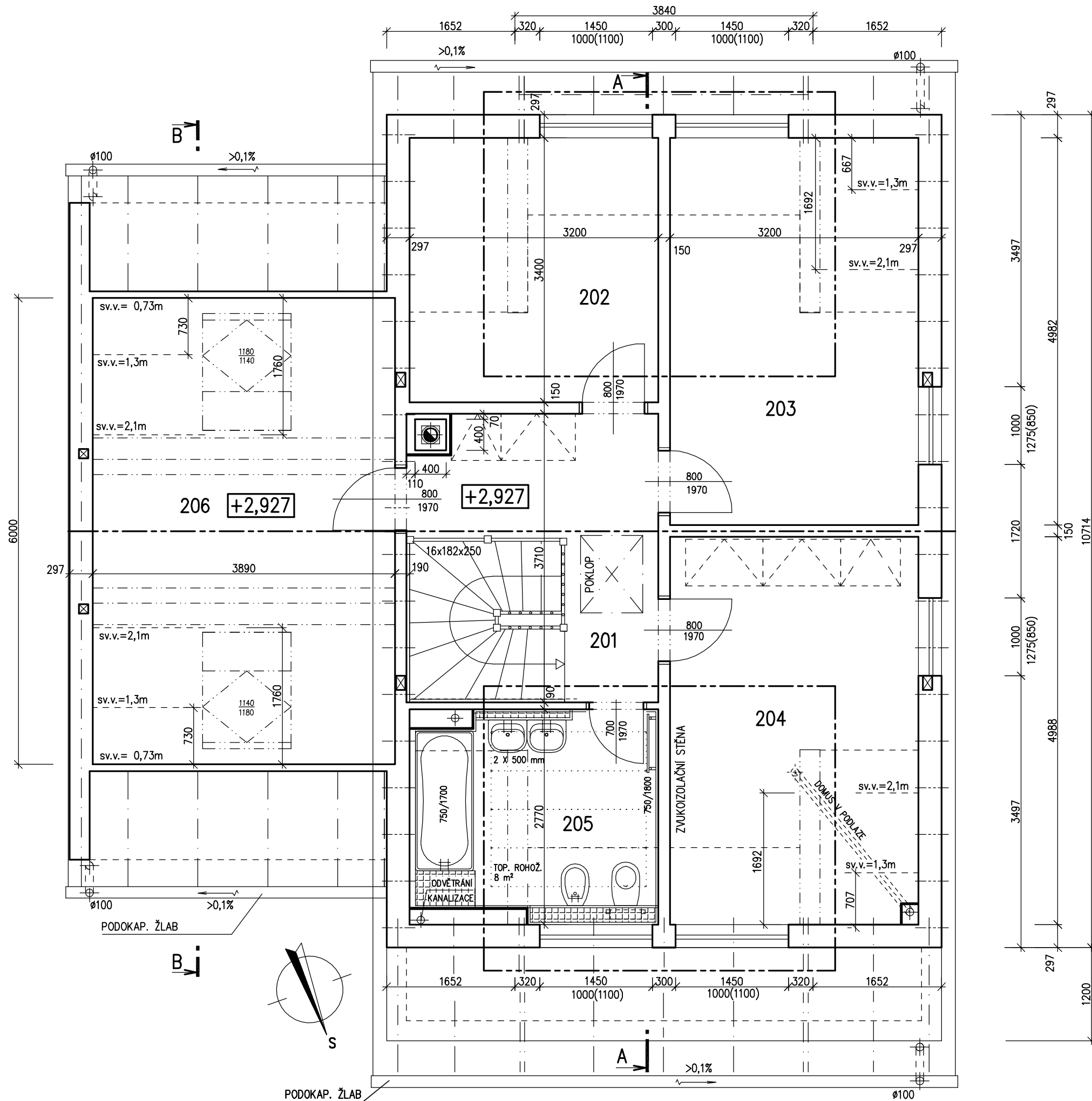
ČÍSLO	ÚČEL MÍSTNOSTI	PLOCHA m <sup>2</sup>	
100	ZÁDVEŘÍ	3,38	3,38
101	CHODBA	6,39	6,39
102	OBÝVACÍ POKOJ, JÍDELNA	32,70	32,70
103	KUCHYNĚ	9,76	9,76
104	KOMORA	5,22	3,50
105	KOUPELNA	3,12	3,12
106	PRACOVNA	9,41	9,41
107	GARÁŽ	(21,70)	
108	TECHNICKÁ MÍSTNOST	(9,16)	

OBYTNÁ PLOCHA :	42,11
PŘÍSLUŠENSTVÍ :	26,15
UŽITKOVÁ PLOCHA :	68,26
CELKOVÁ PLOCHA (PODLAHOVÁ) :	69,98
ZASTAVĚNÁ PLOCHA :	119,58



S.O. II.  
SCHODY N723  
MODEL 2011

Zpracovatel  
**RD PŘEMAROV**  
Projekt  
Datum: 29.9.2010  
Číslo HS: 35 828



RODINNÝ DŮM

# NOVA 101/38° - L

(RD BEZ PODSKLEPENÍ)

## PŮDORYS PODKROVÍ

M 1:50

STANDARD

### POZNÁMKA:

1. ZAŘIZOVACÍ PŘEDMĚTY A KONSTRUKCE ZAKRESLENÉ ČÁRKOVANĚ NEJSOU SOUČÁSTÍ DODÁVKY RD.
2. TECHNICKÉ ZMĚNY JSOU VYHRÁZENY.

### LEGENDA MÍSTNOSTÍ :

ČÍSLO	ÚČEL MÍSTNOSTI	PLOCHA m <sup>2</sup>	
201	SCHODIŠTĚ, CHODBA	7,39	7,39
202	POKOJ	10,88	9,87
203	POKOJ	15,94	14,92
204	LOŽNICE	15,90	14,94
205	KOUPELNA + WC	8,35	7,67
206	PRACOVNA	23,34	17,66

OBYTNÁ PLOCHA :	39,73
PŘÍSLUŠENSTVÍ :	32,72
UŽITKOVÁ PLOCHA :	72,45
CELKOVÁ PLOCHA (PODLAHOVÁ) :	81,80

S.O. II.  
SCHODY N723  
MODEL 2011

Zpracovatel  
**RD PŘEMAROV**  
Projekt  
Datum: 29.9.2010  
Číslo HS: 35 828

v.č. : 006a



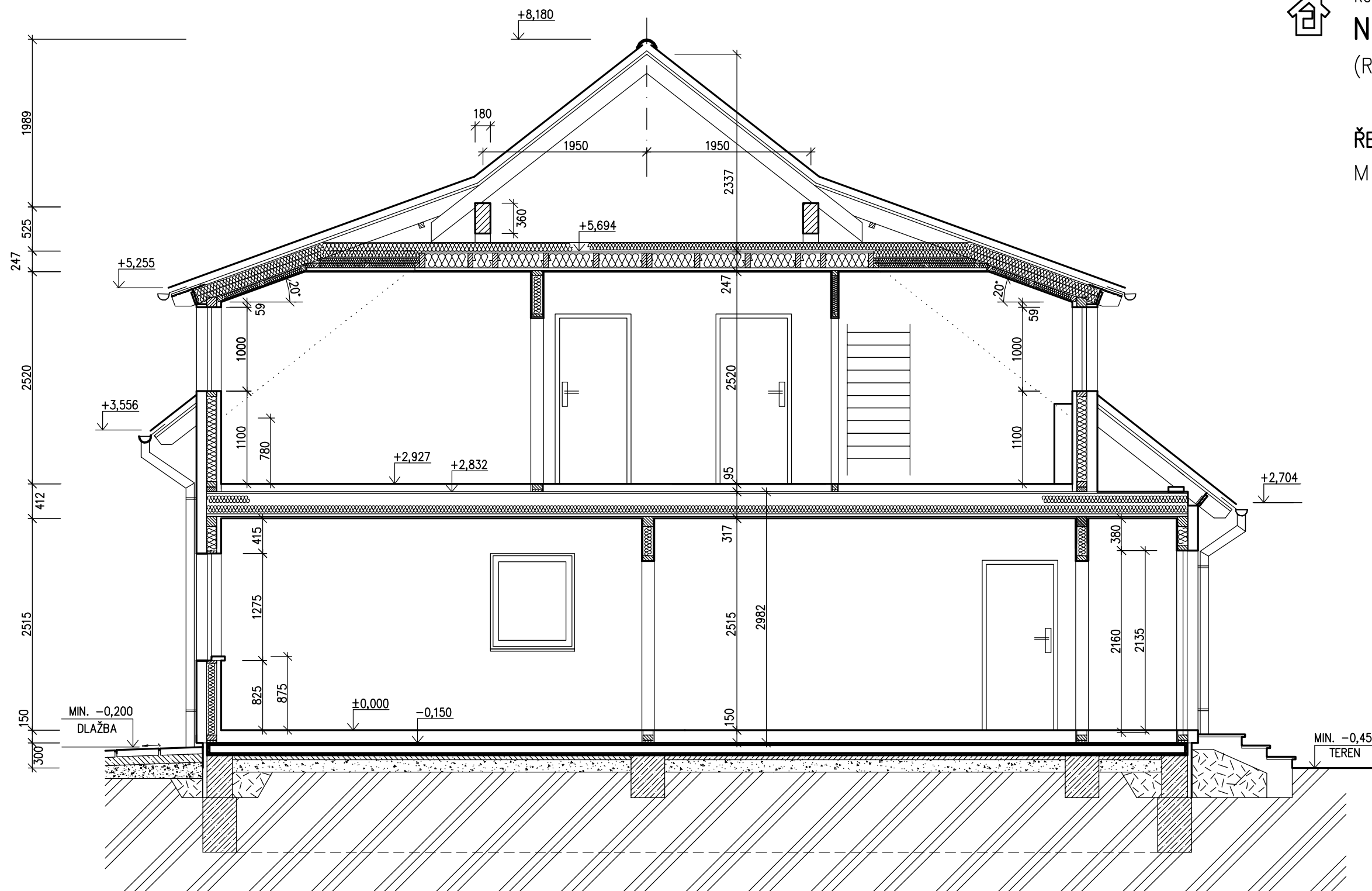
RODINNÝ DOMEK

**NOVA 101/38° – L**

(RD BEZ PODSKLEPENÍ)

ŘEZ A-A

M 1:50



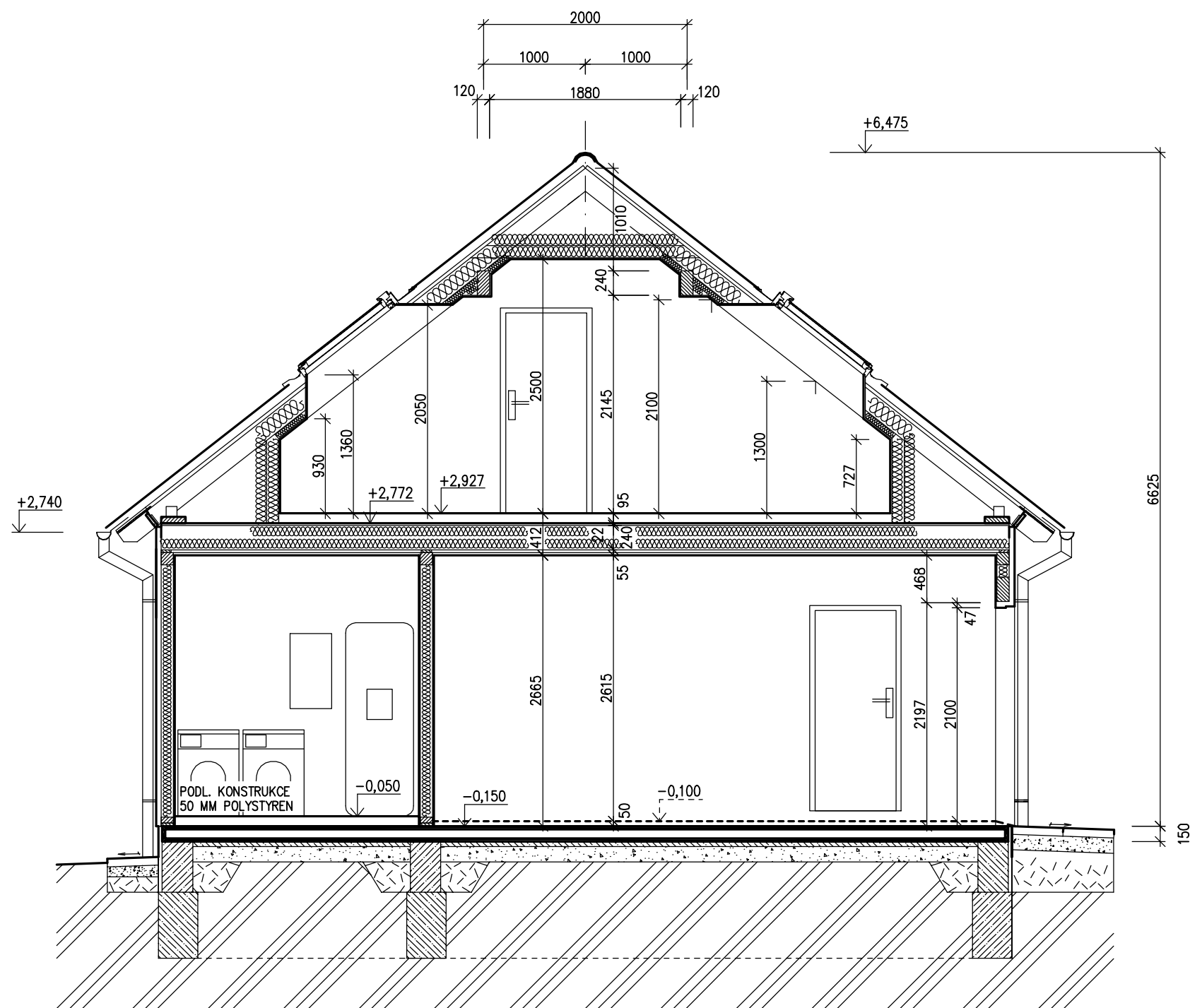
LEGENDA MATERIÁLU

-  ROSTLÝ TERÉN
-  ŠTĚRKOVÝ NÁSYP
-  ZÁSYP
-  ŽELEZOBETON
-  PROSTÝ BETON
-  DŘEVO
-  TEPelná IZOLACE

MODEL 2011

Zpracovatel  
RD PŘEMAROV

Projekt  
Datum: 29.9.2010  
Číslo HS: 35 828



SPODNÍ STAVBA  
DODÁVKA ODBĚRATELE



## GARÁŽ

(S NADHLEDY)

ŘEZ B-B

M 1:50

### LEGENDA MATERIÁLU

-  ROSTLÝ TERÉN
-  ŠTĚRKOVÝ NÁSYP
-  ZÁSYP
-  ŽELEZOBETON
-  PROSTÝ BETON
-  DŘEVO
-  TEPelná IZOLACE

MODEL 2011

Zpracovatel  


Projekt  
Datum: 29.9.2010  
Číslo HS: 35 828

v.č. : 008



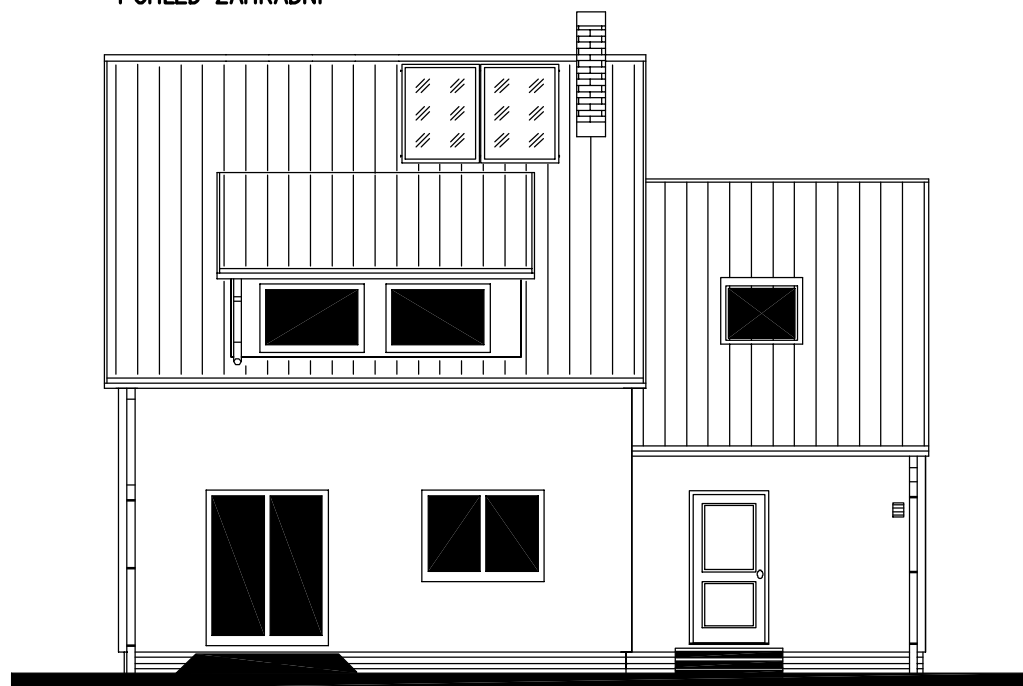
RODINNÝ DŮM

**NOVA 101/38°- L**

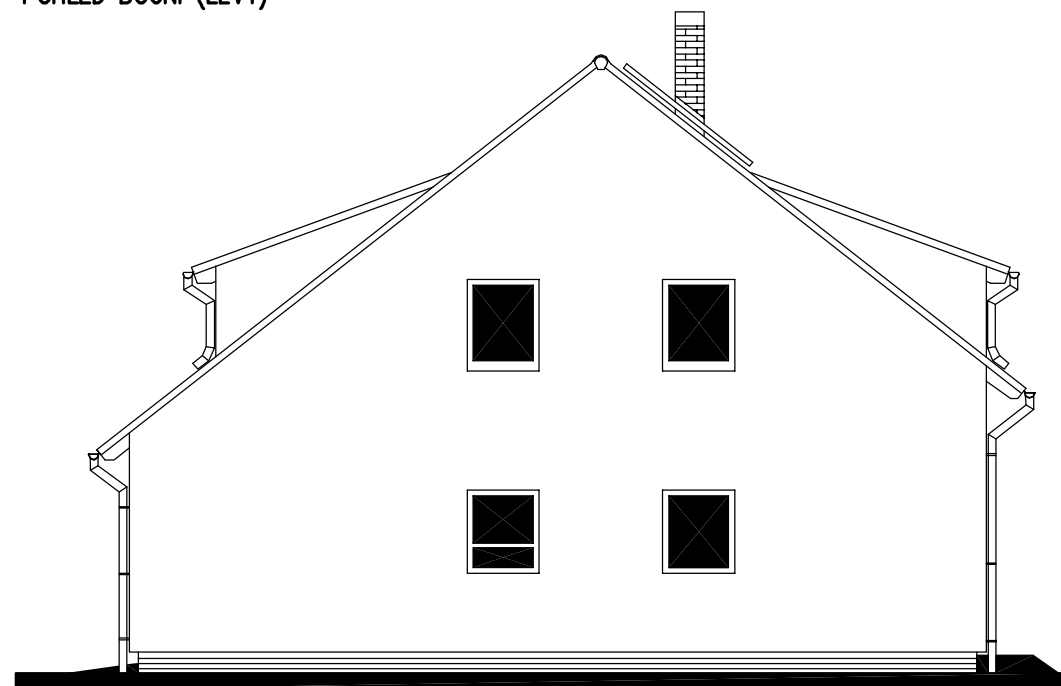
(RD BEZ PODSKLEPENÍ)

POHLEDY M 1:100

POHLED ZAHRADNÍ



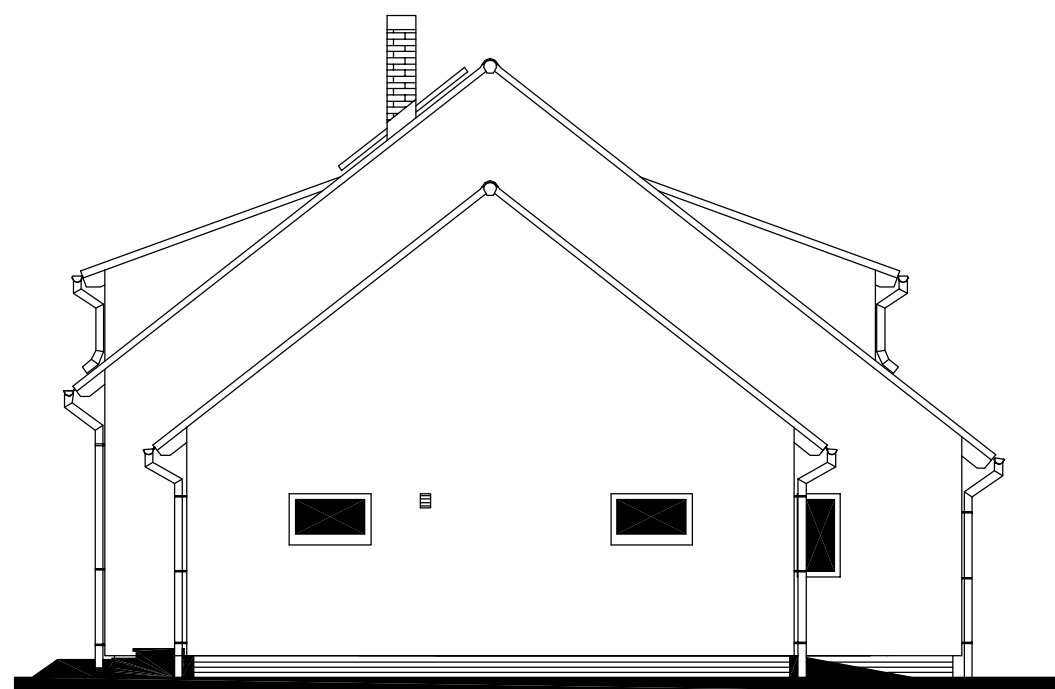
POHLED BOČNÍ (LEVÝ)



POHLED VSTUPNÍ



POHLED BOČNÍ (PRAVÝ)



MODEL 2011

Zpracovatel  
 RD RMAŘOV

Projekt  
Datum: 29.9.2010  
Číslo HS: 35 828



RODINNÝ DŮM

NOVA 101/38° - L

(RD BEZ PODSKLEPENÍ)

## PŮDORYS ZÁKLADOVÉ DESKY

M 1:50

## POZNÁMKA

OBVODOVÉ ROZMĚRY ÚLOŽNÉ DESKY	+15 mm
(BEZ VNĚJŠÍCH ÚPRAV)	: - 0 mm
PRAVOÚHLOST STAVBY - DÉLKA DIAGONÁLY	: +20 mm
OSY INSTALAČNÍCH PROSTUPŮ	: ±15 mm
VODOROVNOST ÚL. DESKY - MAX. VÝŠKOVÝ ROZDÍL	: 15 mm
- MAX. VÝŠKOVÝ ROZDÍL	
NA DÉLCE 2,0 m	: 8 mm

ŘEZ A-A' + DETAILS PROVEDENÍ ÚLOŽNÉ DESKY - VIZ VÝKRESY Č. 011a, 012a, 013a.

Z - ZEMNĚNÍ-POZINK. PÁS TL. MIN. 3mm,  
DL. 1,0m, MIN. 100mm<sup>2</sup> SMYČKA 25m  
(DLE ČSN 33 2000-5-54)

HŘEBÍKY OSADÍ PRACOVNÍK RD  
PŘI PŘEJIMCE ÚLOŽNÉ DESKY

## PŘÍPOJKY ZTI, ELEKTRO:

K1 - K11 - KANALIZACE DN 100

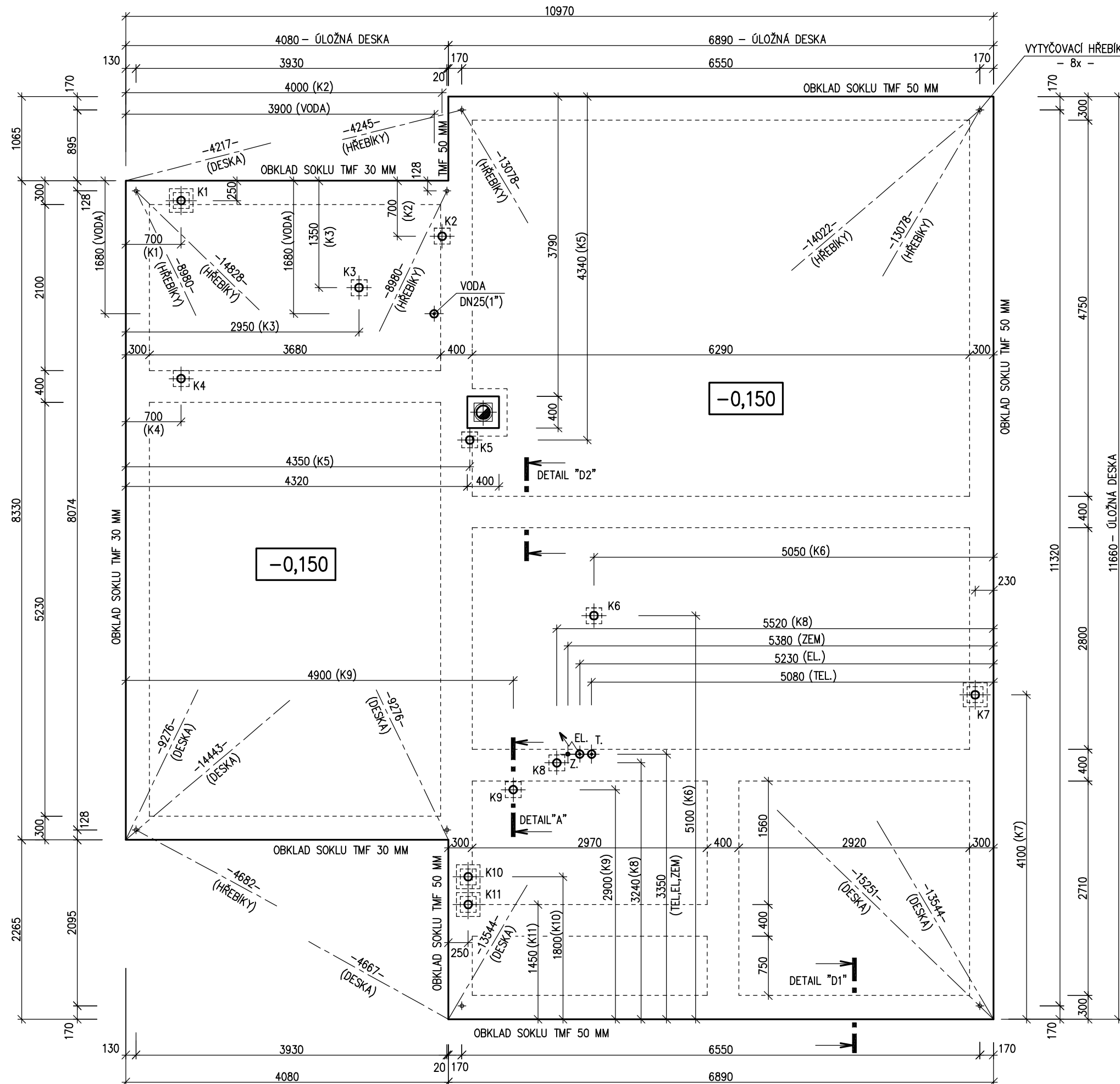
KANALIZACE K5 JE PRO NAPOJENÍ CHLADICÍ SMYČKY KRBOVÝCH KAMEN

PŘÍPOJKA VODY DN 32 (5/4") - CHRÁNIČKA DN 100

PŘÍPOJKA ELEKTRO 230/400V, 50HZ, VÝVOD 2,0m NAD DESKOU - CHRÁNIČKA DN 100

PŘÍPOJKA TELEFONU - CHRÁNIČKA DN 100

PŘESNÉ TRASY LEŽATÝCH ROZVODŮ TĚCHTO SÍTÍ JSOU ŘEŠENY VE VÝKRESU  
ZÁKLADŮ, KTERÝ VYPRACOVÁVÁ PROJEKTANT OSAZENÍ STAVBY.



MODEL 2011

Zpracovatel  
RD PŘEMAROV

Projekt  
Datum: 29.9.2010  
Číslo HS: 35 828