

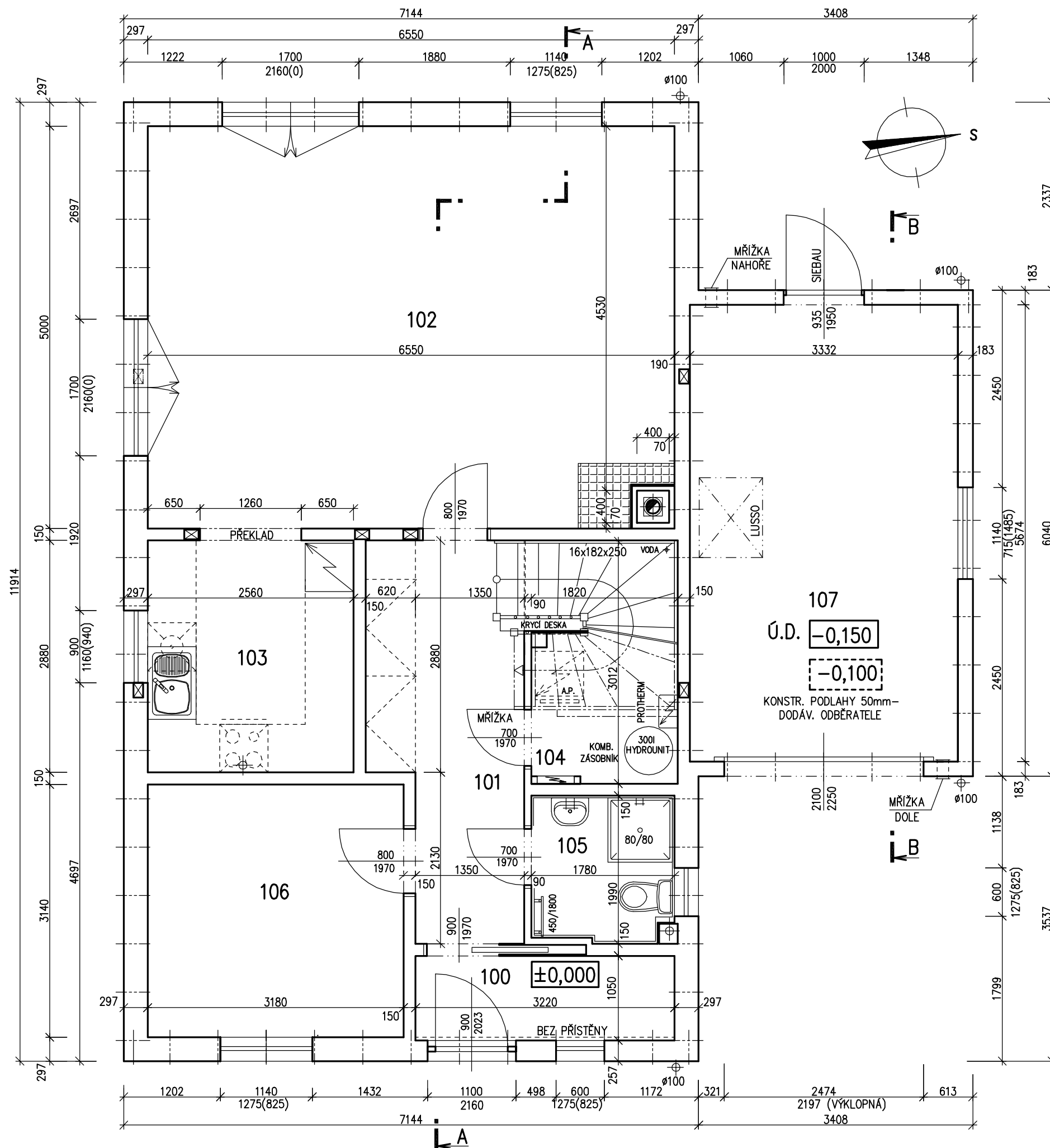
RODINNÝ DŮM

NOVA 101/38° – L

(RD BEZ PODSKLEPENÍ)

PŮDORYS PŘÍZEMÍ

M 1:50

**POZNÁMKA:**

1. ZAŘIZOVACÍ PŘEDMĚTY A KONSTRUKCE ZAKRESLENÉ ČÁRKOVANĚ NEJSOU SOUČÁSTÍ DODÁVKY RD.
2. TECHNICKÉ ZMĚNY JSOU VYHRÁZENY.

LEGENDA MÍSTNOSTÍ :

ČÍSLO	ÚČEL MÍSTNOSTI	PLOCHA m ²	
100	ZÁDVEŘÍ	3,38	3,38
101	CHODBA	8,17	8,17
102	OBÝVACÍ POKOJ	32,45	32,45
103	KUCHYNĚ + JIDELNA	7,38	7,38
104	TECH. MÍSTNOST	5,12	3,54
105	KOUPELNA	3,16	3,16
106	PRACOVNA	9,98	9,98
107	GARÁŽ	(18,90)	

OBYTNÁ PLOCHA :	42,43
PŘÍSLUŠENSTVÍ :	25,63
UŽITKOVÁ PLOCHA :	68,38
CELKOVÁ PLOCHA (PODLAHOVÁ) :	69,64
ZASTAVĚNÁ PLOCHA :	105,70

S.O. II.
SCHODY N723
MODEL 10Zpracovatel
RD PŘEMAROVProjekt
Datum: 21.10.2010
Číslo HS: 35 885

RODINNÝ DŮM

NOVA 101/38° – L

(RD BEZ PODSKLEPENÍ)

PŮDORYS PODKROVÍ

M 1:50

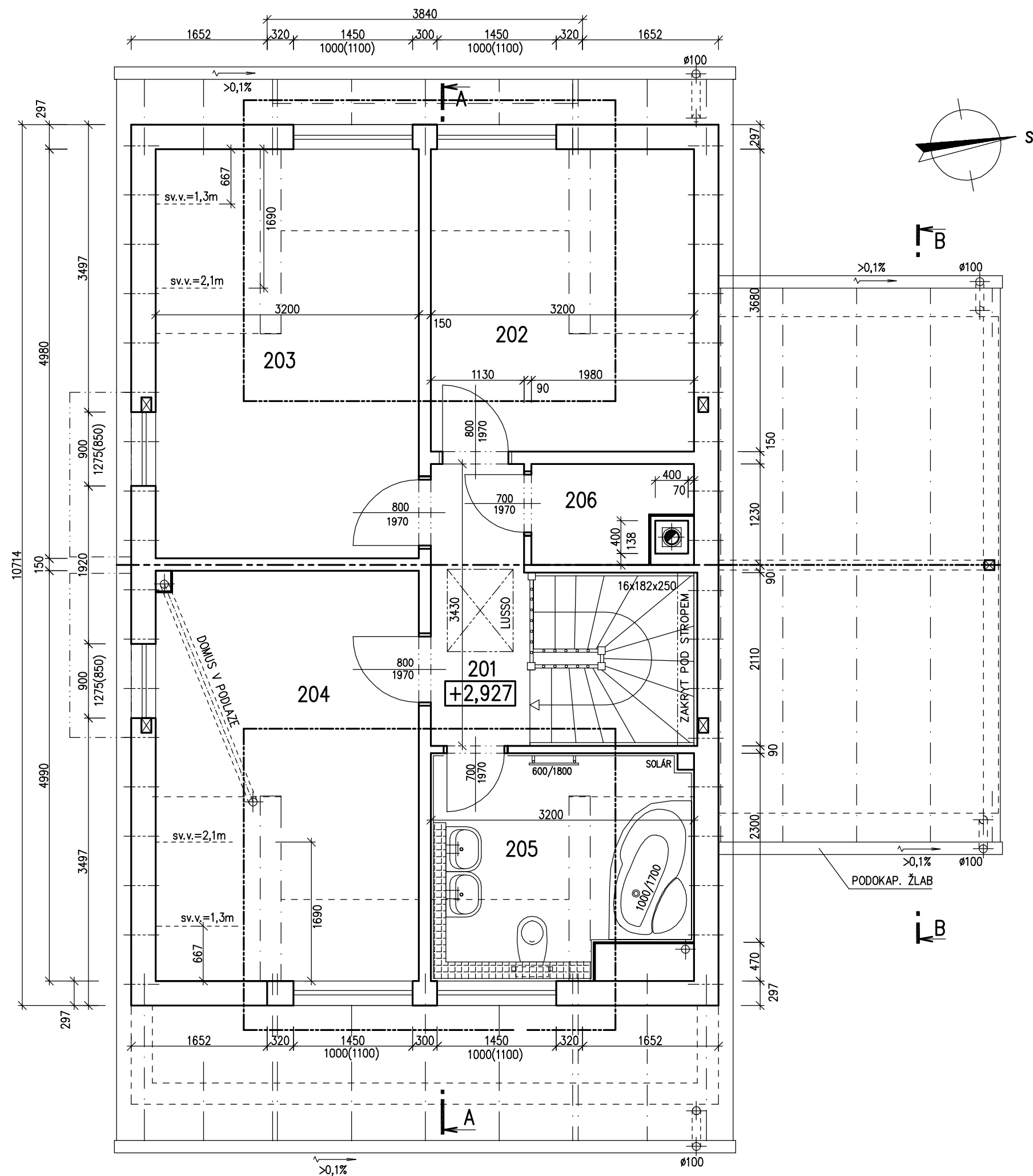
POZNÁMKA:

1. ZAŘIZOVACÍ PŘEDMĚTY A KONSTRUKCE ZAKRESLENÉ ČÁRKOVANĚ NEJSOU SOUČÁSTÍ DODÁVKY RD.
2. TECHNICKÉ ZMĚNY JSOU VYHRAZENY.

LEGENDA MÍSTNOSTÍ :

ČÍSLO	ÚČEL MÍSTNOSTI	PLOCHA m ²	
201	SCHODIŠTĚ, CHODBA	4,03	4,03
202	DĚTSKÝ POKOJ	11,78	10,76
203	DĚTSKÝ POKOJ	15,94	14,92
204	LOŽNICE	15,97	14,95
205	KOUPELNA + WC	8,25	7,80
206	KOMORA	2,10	2,10

OBYTNÁ PLOCHA :	40,63
PŘÍSLUŠENSTVÍ :	13,93
UŽITKOVÁ PLOCHA :	58,07 54,56
CELKOVÁ PLOCHA (PODLAHOVÁ) :	58,07



S.O. II.
SCHODY N723
MODEL 10

Zpracovatel
RD PŘEMAROV

Projekt
Datum: 21.10.2010
Číslo HS: 35 885

v.č. : 006a

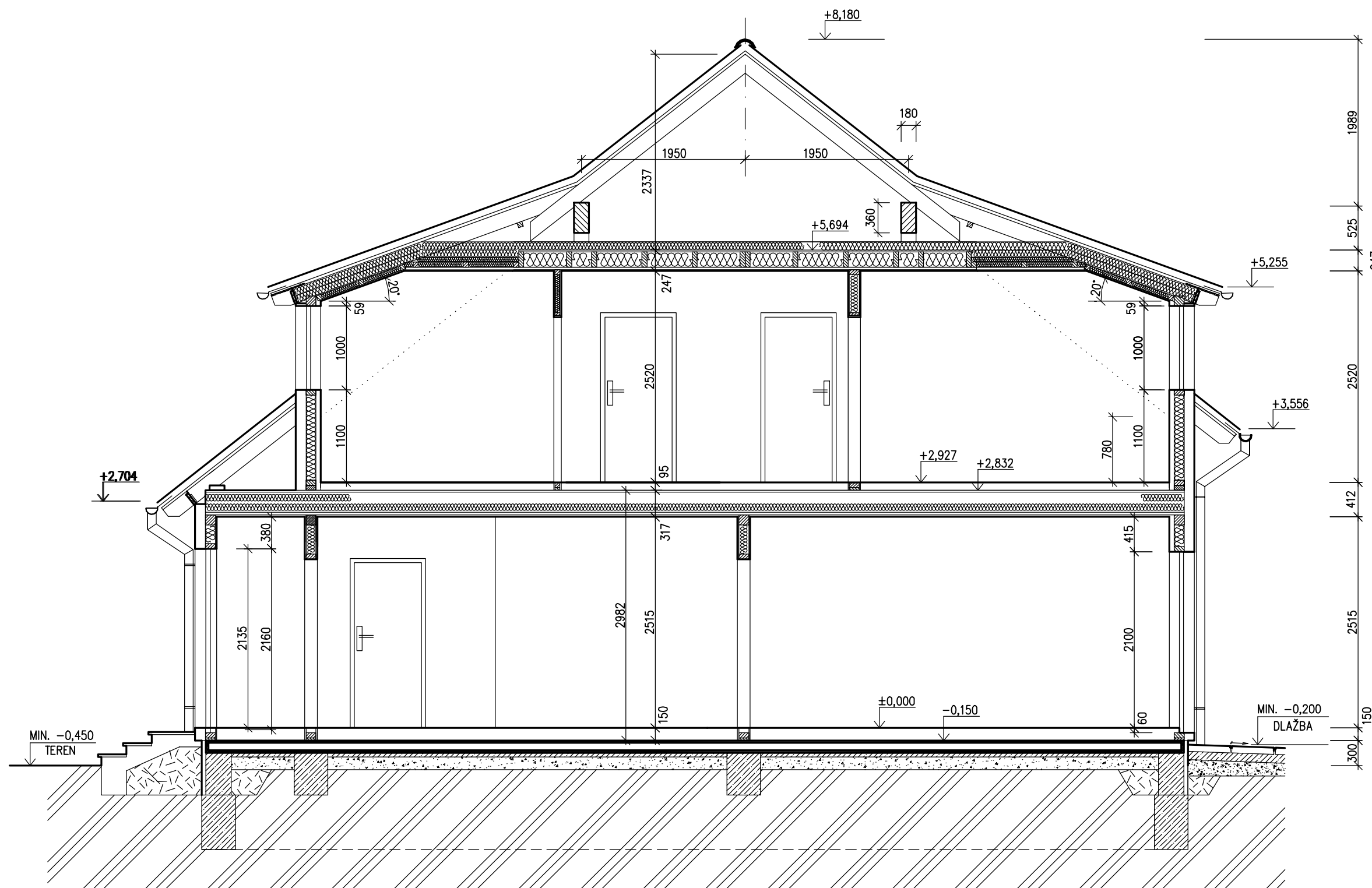
RODINNÝ DOMEK

NOVA 101/38° – L

(RD BEZ PODSKLEPENÍ)

ŘEZ A–A

M 1:50



LEGENDA MATERIÁLU

-  ROSTLÝ TERÉN
-  ŠTĚRKOVÝ NÁSYP
-  ZÁSYP
-  ŽELEZOBETON
-  PROSTÝ BETON
-  DŘEVO
-  TEPelná IZOLACE

MODEL 2011

Zpracovatel

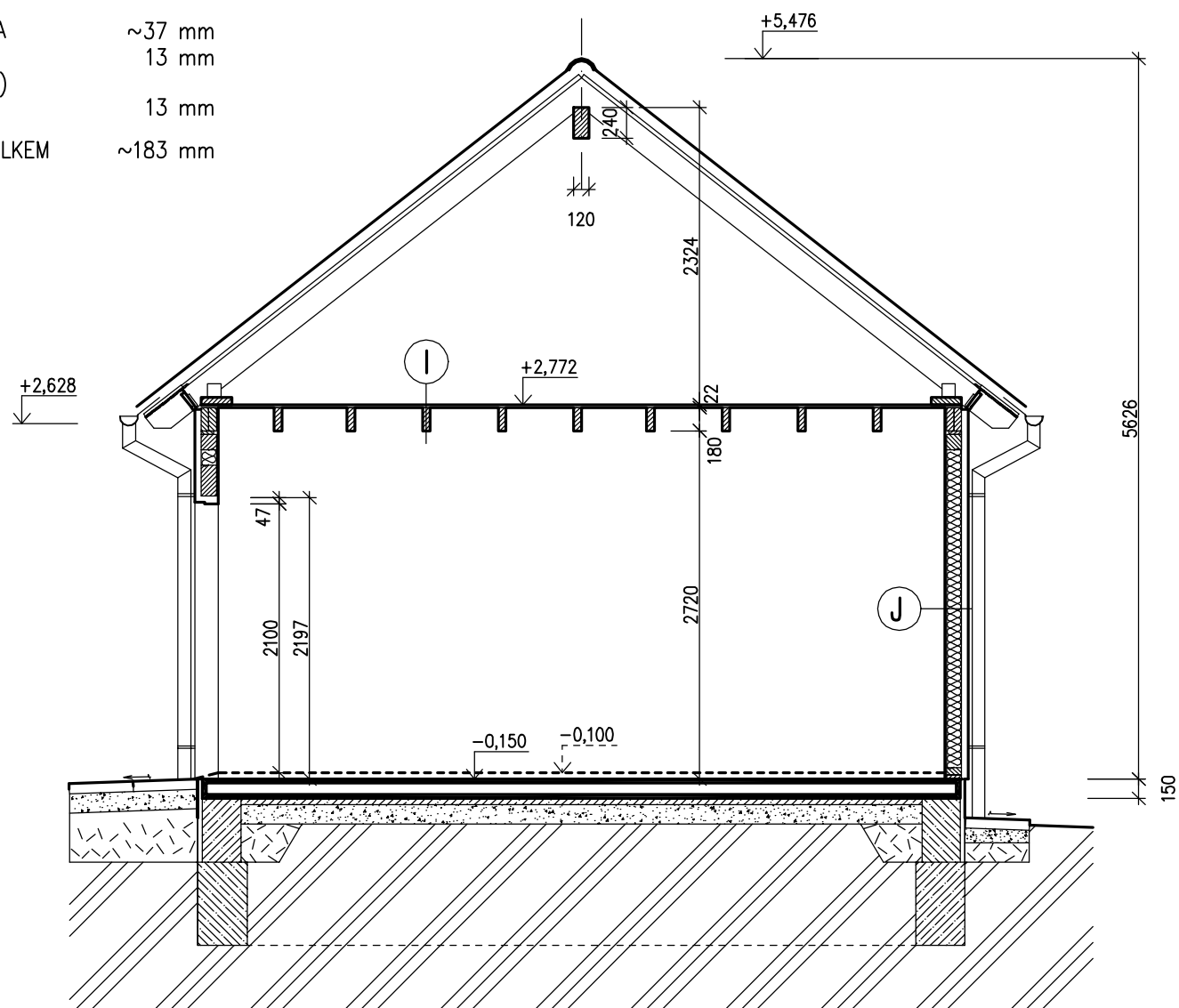

Projekt
 Datum: 21.10.2010
 Číslo HS: 35 885

I – STROP GARÁŽE

DTD	22 mm
VIDITELNÉ DŘEVĚNÉ STROPNÍ NOSNÍKY	180 mm
TLOUŠŤKA CELKEM	~202 mm

J – OBVODOVÁ STĚNA GARÁŽE

TERMOFASÁDA	~37 mm
FERMACELL	13 mm
RÁM (120mm)	13 mm
FERMACELL	13 mm
TLOUŠŤKA CELKEM	~183 mm



SPODNÍ STAVBA
DODÁVKA ODBĚRATELE

GARÁŽ

(S NADHLEDY)

ŘEZ B-B

M 1:50

LEGENDA MATERIÁLU

	ROSTLÝ TERÉN
	ŠTĚRKOVÝ NÁSYP
	ZÁSYP
	ŽELEZOBETON
	PROSTÝ BETON
	DŘEVO
	TEPELNÁ IZOLACE

MODEL 2011

Zpracovatel

Projekt
Datum: 21.10.2010
Číslo HS: 35 885

v.č. : 008

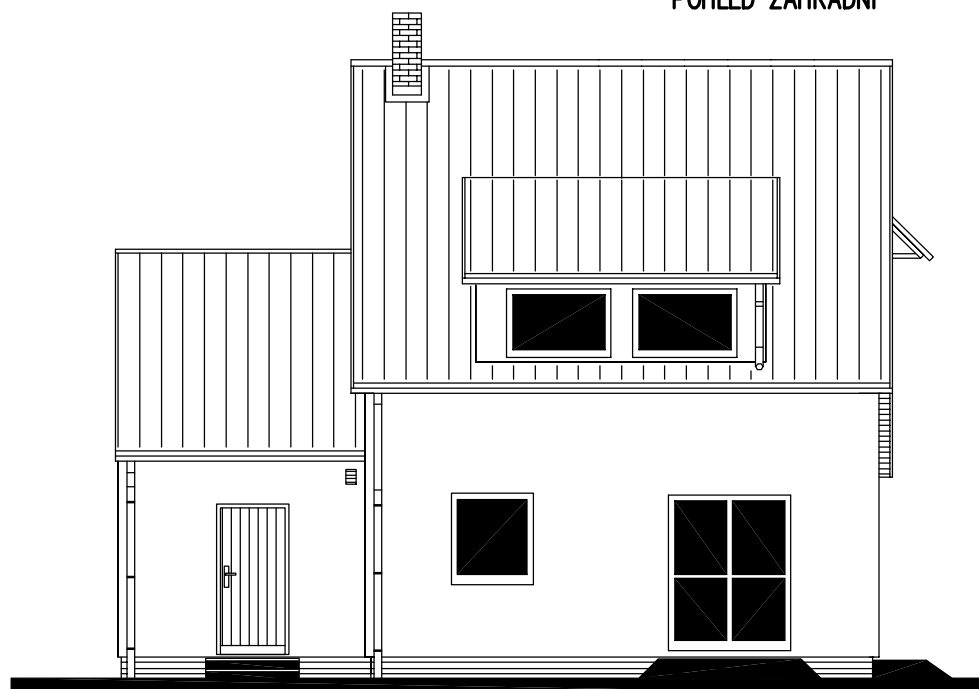
RODINNÝ DŮM

NOVA 101/38°- L

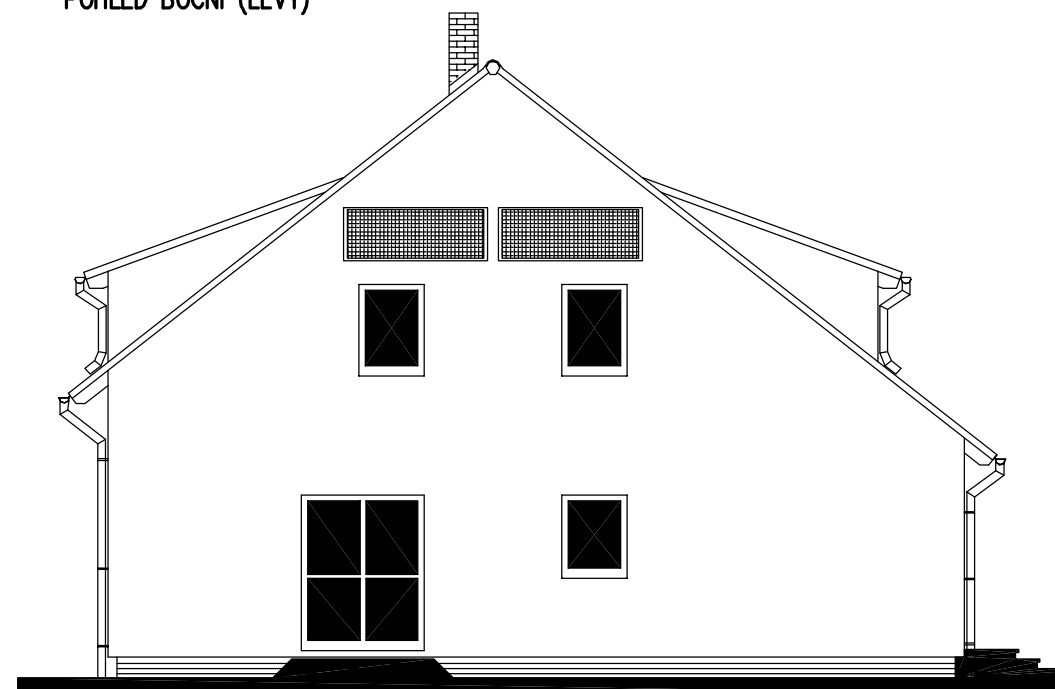
(RD BEZ PODSKLEPENÍ)

POHLEDY M 1:100

POHLED ZAHRADNÍ



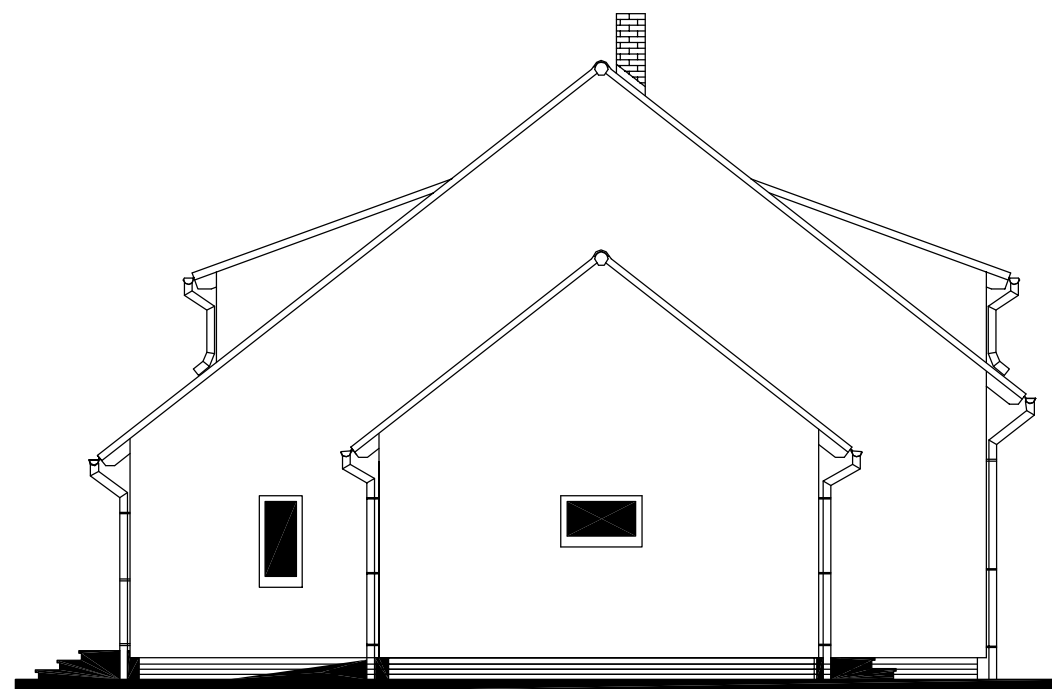
POHLED BOČNÍ (LEVÝ)



POHLED VSTUPNÍ



POHLED BOČNÍ (PRAVÝ)



MODEL 10

Zpracovatel
RD RYMAŘOV

Projekt
Datum: 21.10.2010
Číslo HS: 35 885

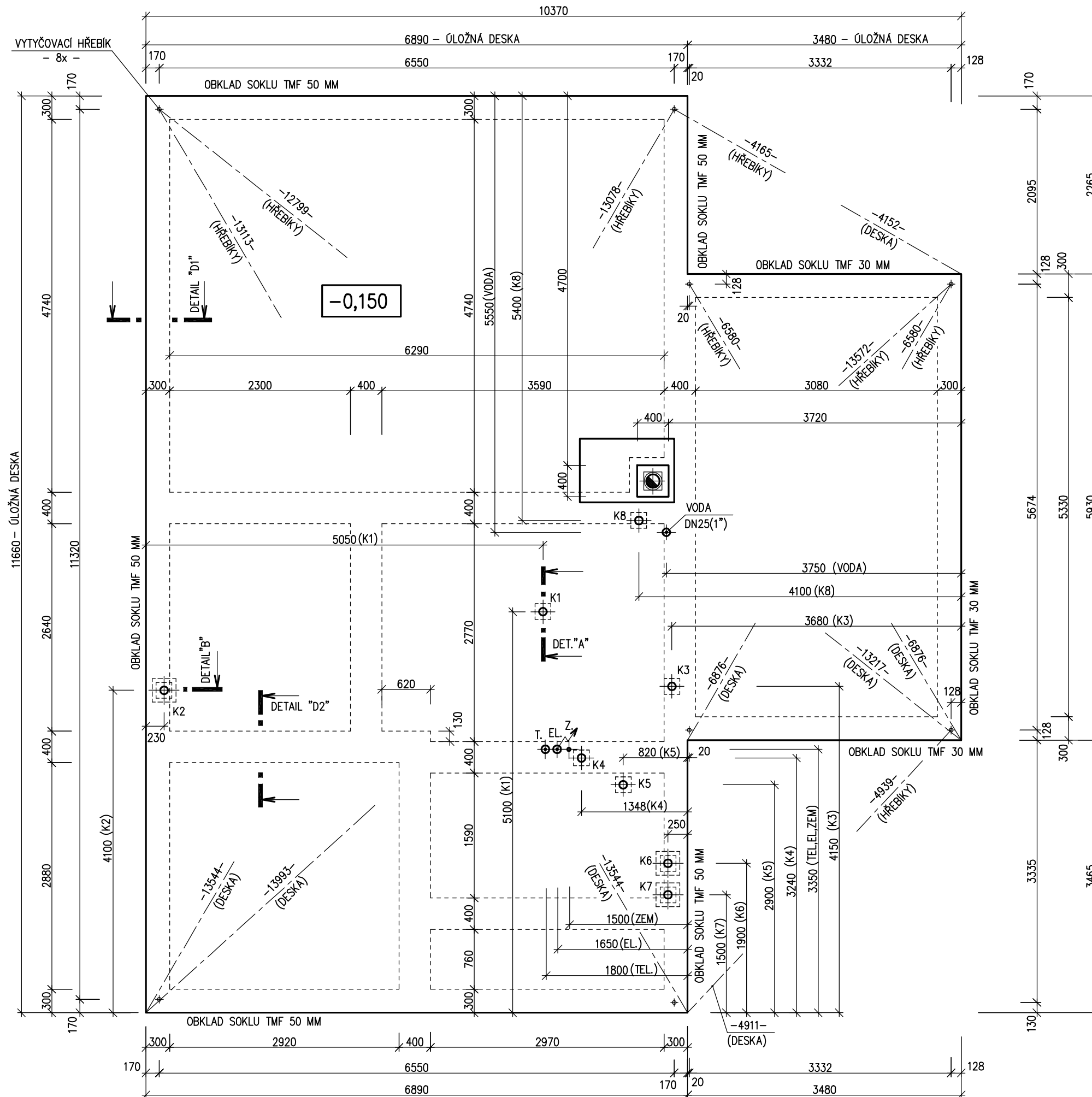
RODINNÝ DŮM

NOVA 101/38° - L

(RD BEZ PODSKLEPENÍ)

PŮDORYS ZÁKLADOVÉ DESKY

M 1:50

**POZNÁMKA**

OBVODOVÉ ROZMĚRY ÚLOŽNÉ DESKY : +15 mm
 (BEZ VNĚJŠÍCH ÚPRAV) : - 0 mm
 PRAVOÚHLOST STAVBY - DÉLKA DIAGONÁLY : +20 mm
 OSY INSTALAČNÍCH PROSTUPŮ : ±15 mm
 VODOROVNOST ÚL. DESKY - MAX. VÝŠKOVÝ ROZDÍL : 15 mm
 - MAX. VÝŠKOVÝ ROZDÍL NA DÉLCE 2,0 m : 8 mm

ŘEZ A-A' + DETAILS PROVEDENÍ ÚLOŽNÉ DESKY - VIZ VÝKRESY Č. 011a, 012a, 013a.

Z - ZEMNĚNÍ-POZINK. PÁS TL. MIN. 3mm, DL. 1,0m, MIN. 100mm² SMYČKA 25m (DLE ČSN 33 2000-5-54)

HŘEBÍKY OSADÍ PRACOVNÍK RD PŘI PŘEJÍMCE ÚLOŽNÉ DESKY


PŘÍPOJKY ZTI, ELEKTRO, PLYN :

K1 - K8 - KANALIZACE DN 100
 KANALIZACE K8 JE PRO PŘÍPADNOU CHLADICÍ SMYČKU VÝMĚNÍKU KRB. KAMEN
 PŘÍPOJKA VODY DN 32 (5/4") - CHRÁNIČKA DN 100
 PŘÍPOJKA ELEKTRO 230/400V, 50HZ, VÝVOD 2,0m NAD DESKOU - CHRÁNIČKA DN 100
 PŘÍPOJKA TELEFONU - CHRÁNIČKA DN 100
 PŘÍPOJKA PLYNU DN 32 (5/4")

PŘESNÉ TRASY LEŽATÝCH ROZVODŮ TĚCHTO SÍTÍ JSOU ŘEŠENY VE VÝKRESU ZÁKLADŮ, KTERÝ VYPRACOVÁVÁ PROJEKTANT OSAZENÍ STAVBY.

* YTONG. SOKL PRO KRB O VĚTŠÍ HMOTNOSTI NEŽ 200 KG. (ZHOTOVENÍ NA MONTÁŽI)

MODEL 2011

Zpracovatel

 Projekt
 Datum: 21.10.2010
 Číslo HS: 35 885