



RODINNÝ DŮM

NOVA 101/38* - L

(RD BEZ PODSKLEPENÍ)

PŮDORYS PŘÍZEMÍ

M 1:50

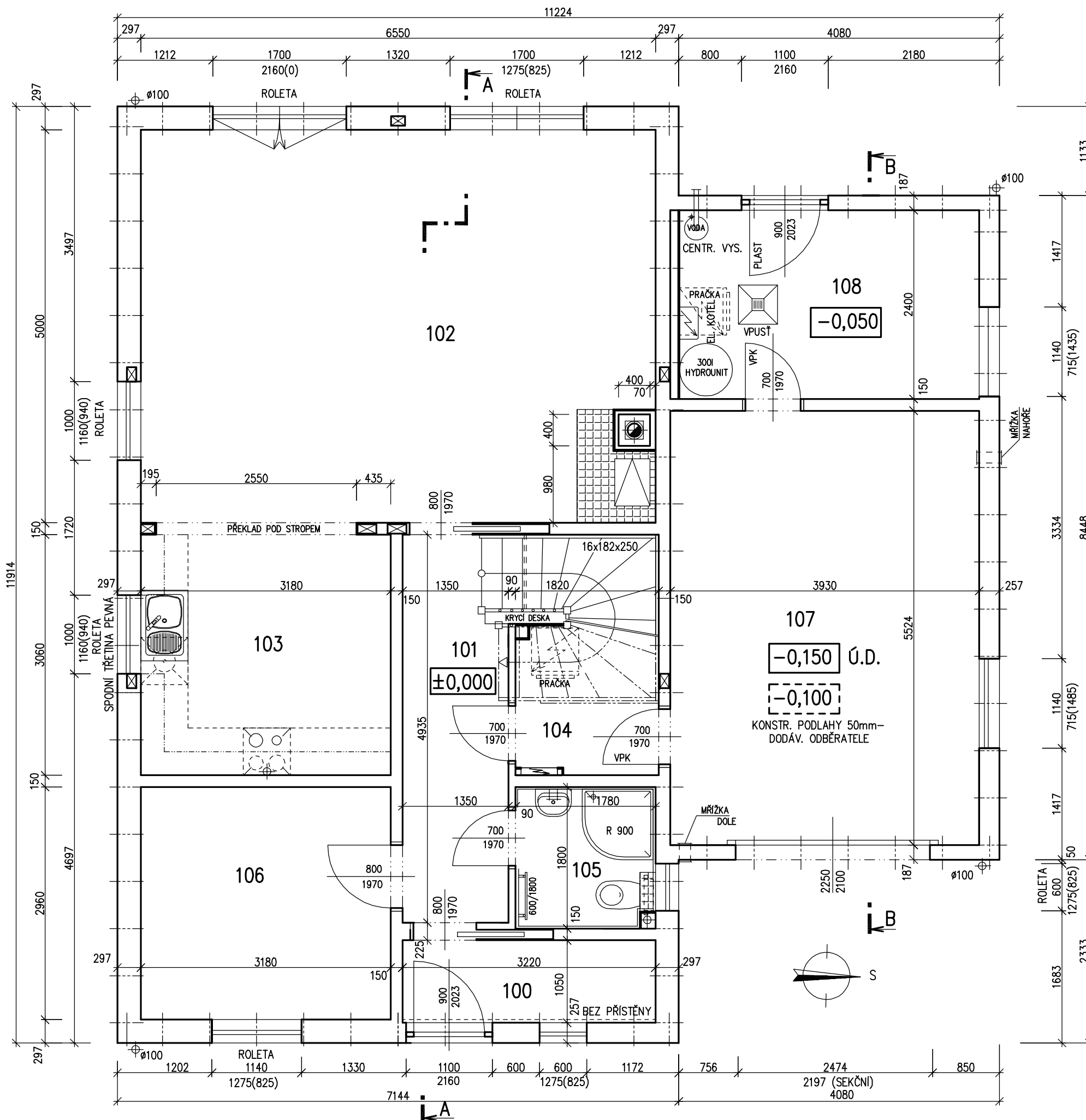
POZNÁMKA:

1. ZAŘÍZOVACÍ PŘEDMĚTY A KONSTRUKCE ZAKRESLENÉ ČÁRKOVANĚ NEJSOU SOUČÁSTÍ DODÁVKY RD.
2. TECHNICKÉ ZMĚNY JSOU VYHRAZENY.

LEGENDA MÍSTNOSTÍ :

ČÍSLO	ÚČEL MÍSTNOSTI	PLOCHA m ²	
100	ZÁDVEŘÍ	3,38	3,38
101	CHODBA	6,29	6,29
102	OBÝVACÍ POKOJ, JÍDELNA	32,70	32,70
103	KUCHYNĚ	9,73	9,73
104	KOMORA	5,22	3,50
105	KOUPELNA	3,12	3,12
106	PRACOVNA	9,41	9,41
107	GARŽ	(21,70)	
108	TECHNICKÁ MÍSTNOST	(9,16)	

OBYTNÁ PLOCHA :	42,11
PŘÍSLUŠENSTVÍ :	25,92
UŽITKOVÁ PLOCHA :	68,03
CELKOVÁ PLOCHA (PODLAHOVÁ) :	69,85
ZASTAVĚNÁ PLOCHA :	119,58

S.O. II.
SCHODY N723
MODEL 2011Zpracovatel
RD RŮMAŘOVProjekt
Datum: 8.12.2010
Číslo HS: 35 899



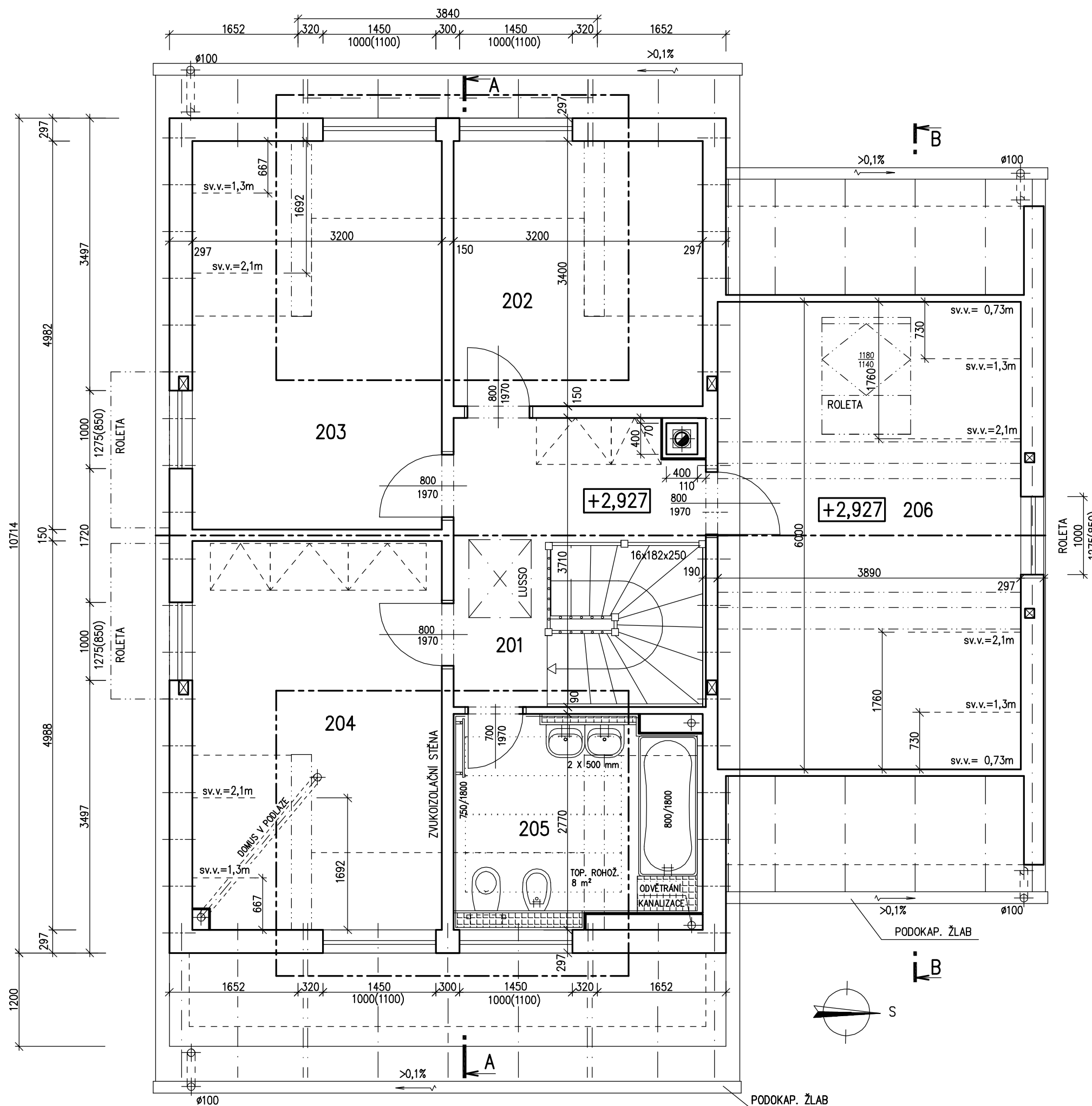
RODINNÝ DŮM

NOVA 101/38^o - L

(RD BEZ PODSKLEPENÍ)

PŮDORYS PODKROVÍ

M 1:50

**POZNÁMKA:**

1. ZAŘÍZOVACÍ PŘEDMĚTY A KONSTRUKCE ZAKRESLENÉ ČÁRKOVANĚ NEJSOU SOUČÁSTÍ DODÁVKY RD.
2. TECHNICKÉ ZMĚNY JSOU VYHRAZENY.

LEGENDA MÍSTNOSTÍ :

ČÍSLO	ÚČEL MÍSTNOSTI	PLOCHA m ²	
201	SCHODIŠTĚ, CHODBA	7,40	7,40
202	POKOJ	10,88	9,87
203	POKOJ	15,94	14,92
204	LOŽNICE	15,96	14,94
205	KOUPELNA + WC	8,33	7,64
206	PRACOVNA	23,34	17,66

OBYTNÁ PLOCHA :	39,73
PŘÍSLUŠENSTVÍ :	32,70
UŽITKOVÁ PLOCHA :	72,43
CELKOVÁ PLOCHA (PODLAHOVÁ) :	81,85

S.O. II.
SCHODY N723
MODEL 2011Zpracovatel
RD PŮMAŘOVProjekt
Datum: 8.12.2010
Číslo HS: 35 899



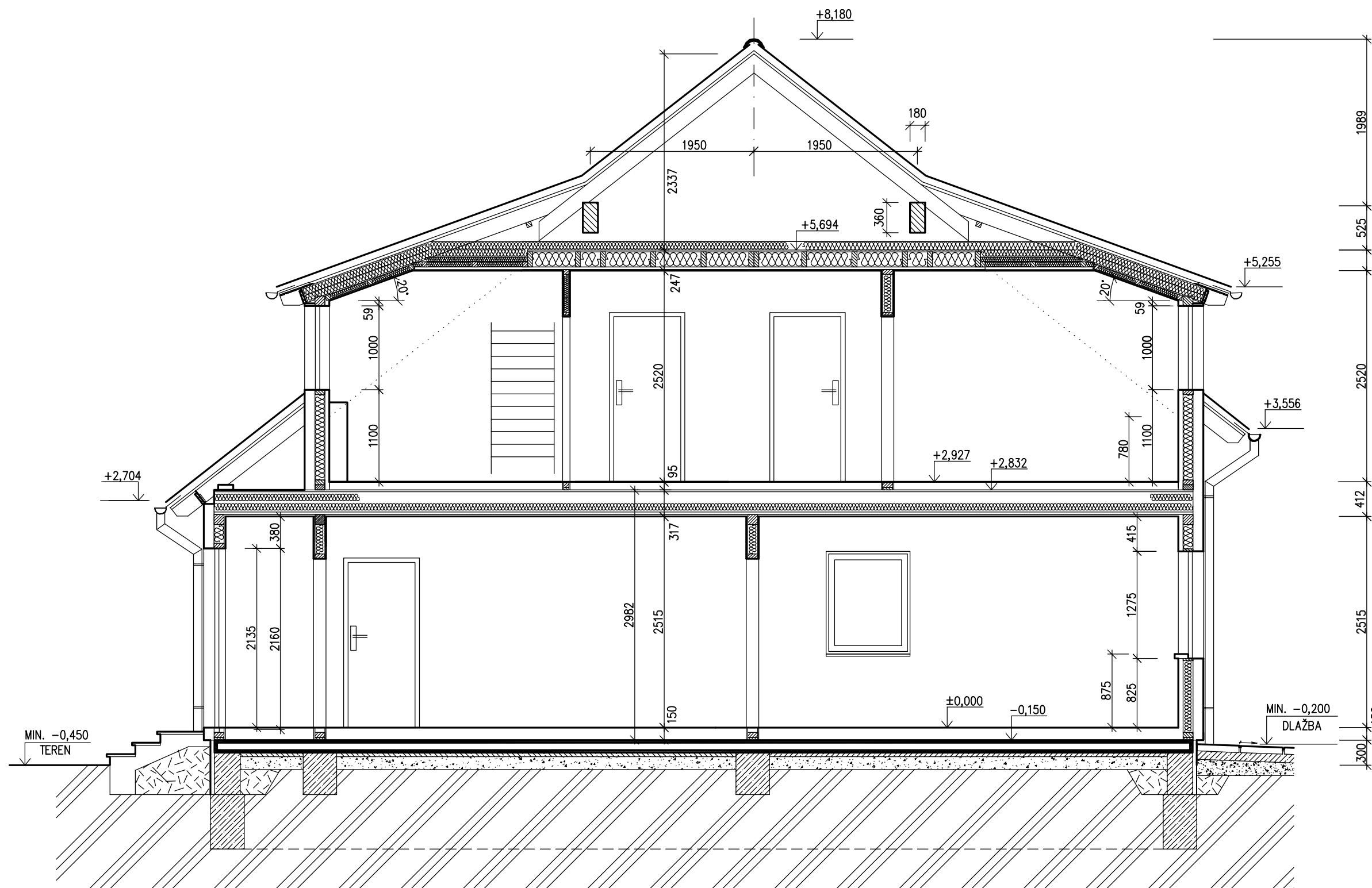
RODINNÝ DOMEK

NOVA 101/38° – L

(RD BEZ PODSKLEPENÍ)

ŘEZ A-A

M 1:50



LEGENDA MATERIÁLU

-  ROSTLÝ TERÉN
-  ŠTĚRKOVÝ NÁSYP
-  ZÁSYP
-  ŽELEZOBETON
-  PROSTÝ BETON
-  DŘEVO
-  TEPELNÁ IZOLACE

MODEL 2011

Zpracovatel
RD RYMAROV

Projekt
Datum: 8.12.2010
Číslo HS: 35 899

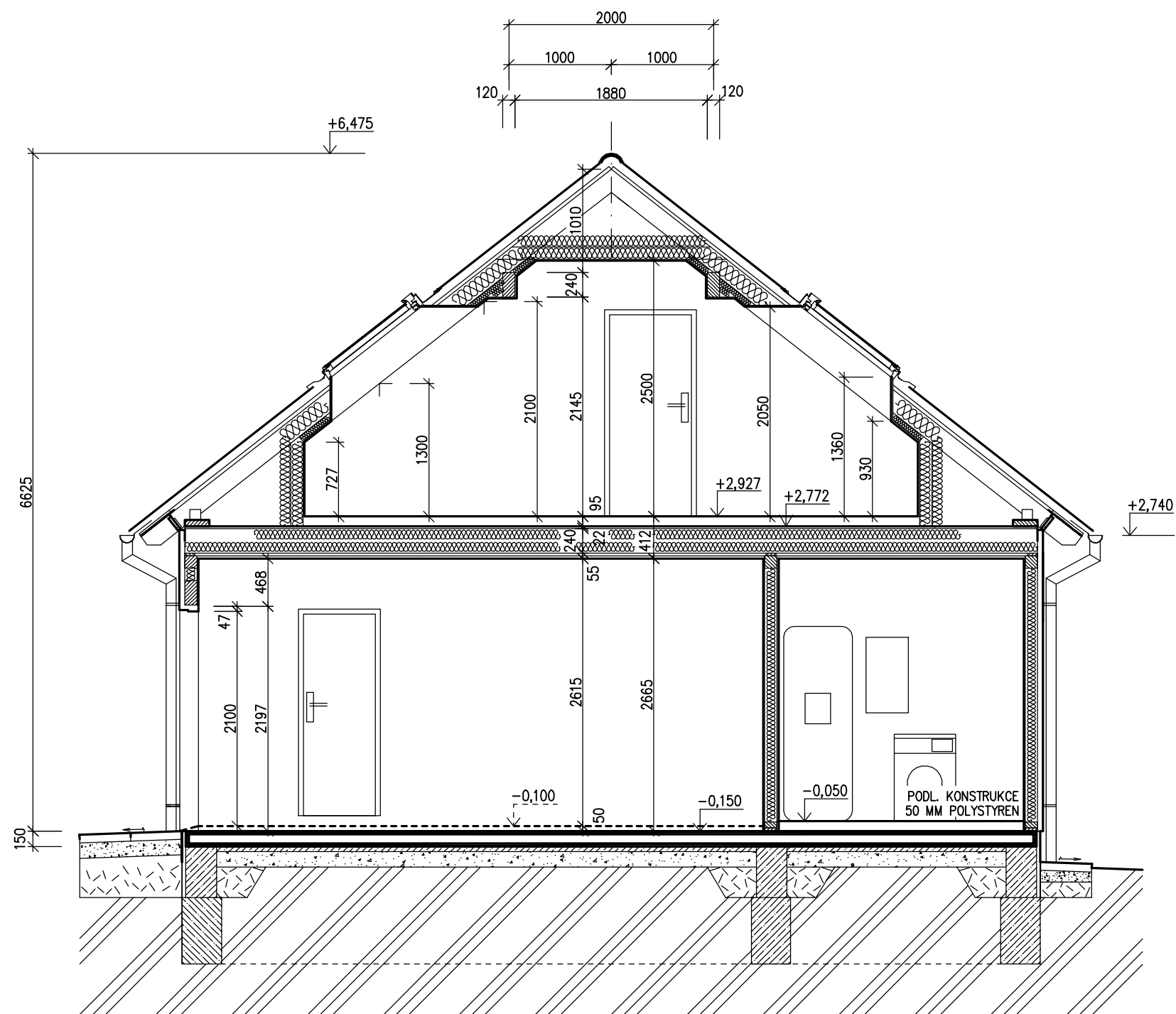


GARÁŽ

(S NADHLEDY)

ŘEZ B-B

M 1:50



SPODNÍ STAVBA
DODÁVKA ODBĚRATELE

LEGENDA MATERIÁLU

-  ROSTLÝ TERÉN
-  ŠTĚRKOVÝ NÁSYP
-  ZÁSYP
-  ŽELEZOBETON
-  PROSTÝ BETON
-  DŘEVO
-  TEPELNÁ IZOLACE

MODEL 2011

Zpracovatel


Projekt
Datum: 8.12.2010
Číslo HS: 35 899

v.č. : 008



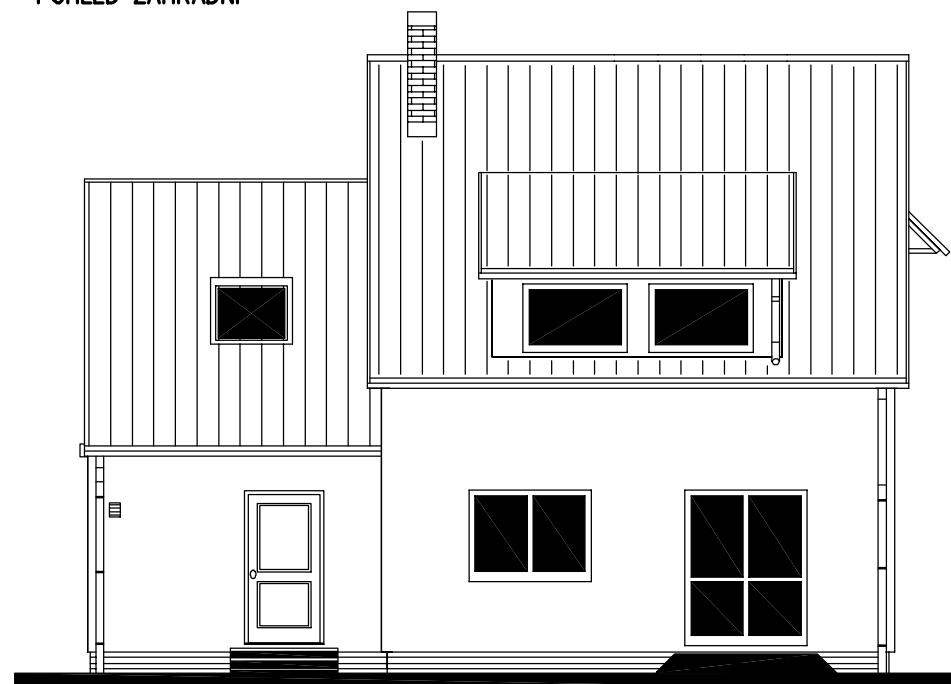
RODINNÝ DŮM

NOVA 101/38°- L

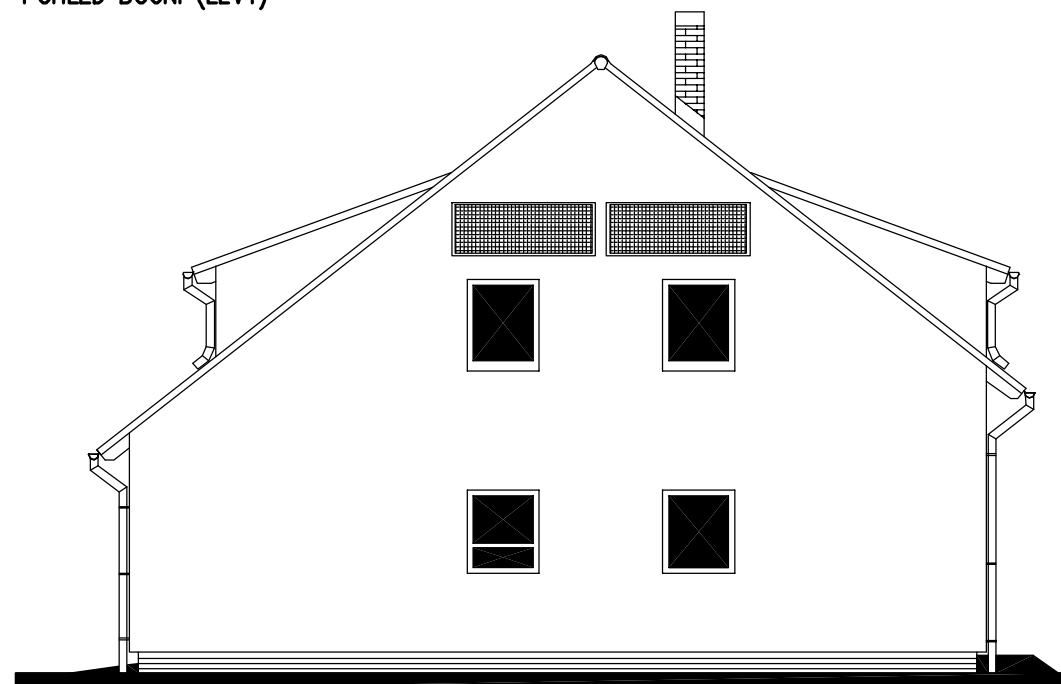
(RD BEZ PODSKLEPENÍ)

POHLEDY M 1:100

POHLED ZAHRADNÍ



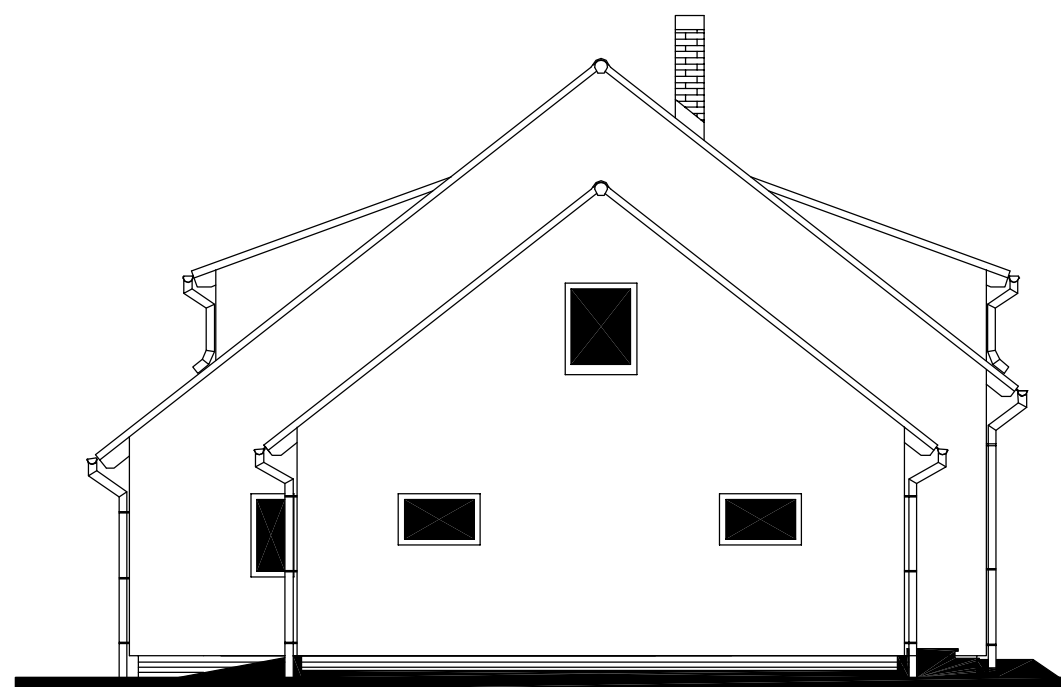
POHLED BOČNÍ (LEVÝ)



POHLED VSTUPNÍ



POHLED BOČNÍ (PRAVÝ)



MODEL 2011

Zpracovatel
 RD RMAŘOV

Projekt
Datum: 8.12.2010
Číslo HS: 35 899



RODINNÝ DŮM

NOVA 101/38° - L

(RD BEZ PODSKLEPENÍ)

PŮDORYS ZÁKLADOVÉ DESKY

M 1:50

POZNÁMKA

OBVODOVÉ ROZMĚRY ÚLOŽNÉ DESKY	+15 mm
(BEZ VNĚJŠÍCH ÚPRAV)	: - 0 mm
PRAVOÚHLSTAVBY - DÉLKA DIAGONÁLY	: +20 mm
OSY INSTALAČNÍCH PROSTUPŮ	: ±15 mm
VODOROVNOST ÚL. DESKY - MAX. VÝŠKOVÝ ROZDÍL	: 15 mm
- MAX. VÝŠKOVÝ ROZDÍL	
NA DÉLCE 2,0 m	: 8 mm

ŘEZ A-A' + DETAILS PROVEDENÍ ÚLOŽNÉ DESKY - VIZ VÝKRESY Č. 011a, 012a, 013a.

Z - ZEMNĚNÍ-POZINK. PÁS TL. MIN. 3mm,
DL. 1,0m, MIN. 100mm² SMYČKA 25m
(DLE ČSN 33 2000-5-54)

HŘEBÍKY OSADÍ PRACOVNÍK RD
PŘI PŘEJÍMCE ÚLOŽNÉ DESKY

PŘÍPOJKY ZTI, ELEKTRO:

K1 - K8 - KANALIZACE DN 100

KANALIZACE K3 JE PRO NAPOJENÍ CHLADICÍ SMYČKY KRBOVÝCH KAMEN

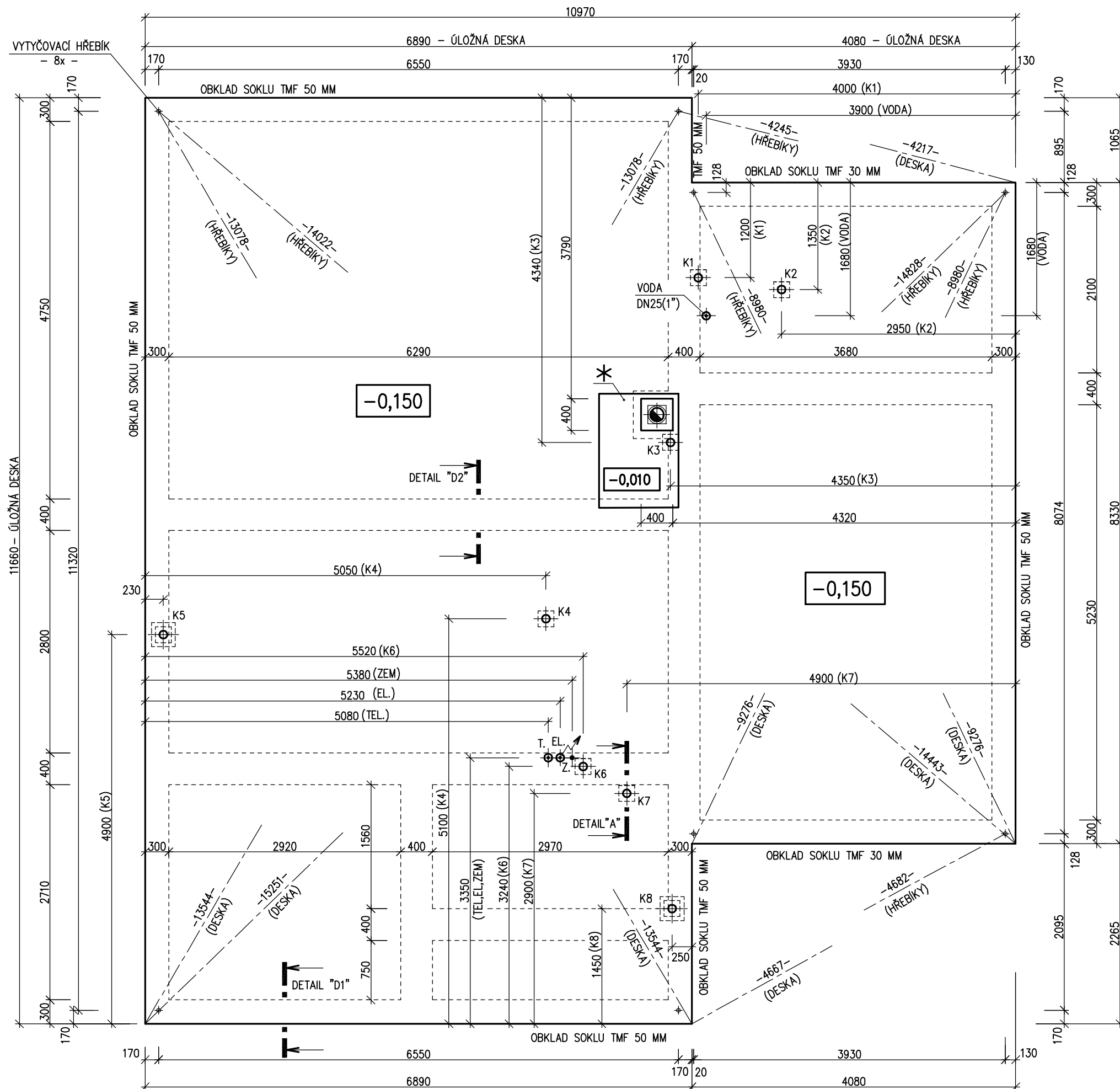
PŘÍPOJKA VODY DN 32 (5/4") - CHRÁNIČKA DN 100

PŘÍPOJKA ELEKTRO 230/400V, 50HZ, VÝVOD 2,0m NAD DESKOU - CHRÁNIČKA DN 100

PŘÍPOJKA TELEFONU - CHRÁNIČKA DN 100

PŘESNÉ TRASY LEŽATÝCH ROZVODŮ TĚCHTO SÍTÍ JSOU ŘEŠENY VE VÝKRESU
ZÁKLADŮ, KTERÝ VYPRACOVÁVA PROJEKTANT OSAZENÍ STAVBY.

* YTONG. SOKL PRO KRB O VĚTŠÍ HMOTNOSTI NEŽ 200 KG.
(ZHOTOVENÍ NA MONTÁŽI)



MODEL 2011

Zpracovatel
RD PŘEMAROV

Projekt
Datum: 8.12.2010
Číslo HS: 35 899