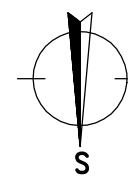


v.č. : 002

RODINNÝ DŮM
NOVA 101/38[°] – P
 (RD BEZ PODSKLEPENÍ)

PŮDORYS PŘÍZEMÍ
 M 1:50



POZNÁMKA:

1. ZAŘÍZOVACÍ PŘEDMĚTY A KONSTRUKCE ZAKRESLENÉ ČÁRKOVANĚ NEJSOU SOUČÁSTÍ DODÁVKY RD.
2. TECHNICKÉ ZMĚNY JSOU VYHAZENY.

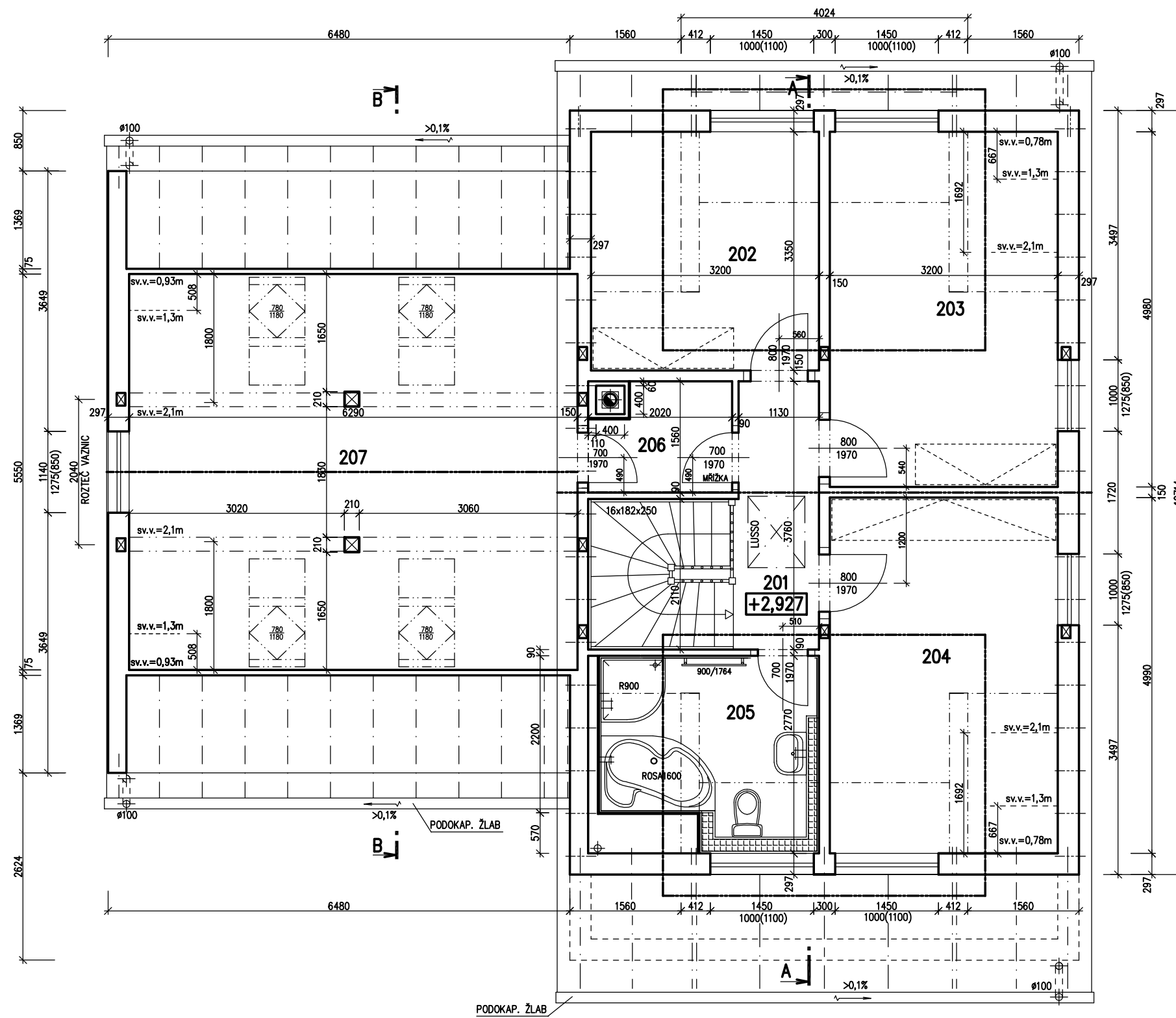
LEGENDA MÍSTNOSTÍ :

ČÍSLO	ÚČEL MÍSTNOSTI	PLOCHA m ²	
100	ZÁDVEŘÍ	3,25	3,25
101	CHODBA	6,76	6,76
102	OBYVACÍ POKOJ	32,45	32,45
103	KUCHYŇ	9,89	9,89
104	TECH. MÍSTNOST	5,47	3,89
105	KOUPELNA	3,24	3,24
106	PRACOVNA	9,60	9,60
107	GARÁŽ	(36,23)	
108	DÍLNA	(13,93)	

OBYTNÁ PLOCHA :	42,05
PŘÍSLUŠENSTVÍ :	27,03
UŽITKOVÁ PLOCHA :	69,08
CELKOVÁ PLOCHA (PODLAHOVÁ) :	70,66
ZASTAVĚNÁ PLOCHA :	139,08

S.O. I.
 SCHODY N723
 MODEL 2011

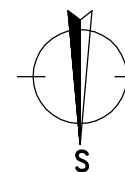
Zpracoval
ŘEŠENÍ
 Projekt
 Datum: 8.12.2010
 Číslo HS: 35903



v.č. : 005

RODINNÝ DŮM
NOVA 101/38° – P
 (RD BEZ PODSKLEPENÍ)

PŮDORYS PODKROVÍ
 M 1:50



POZNÁMKA:

1. ZAŘÍZOVACÍ PŘEDMĚTY A KONSTRUKCE ZAKRESLENÉ ČÁRKOVANÉ NEJSOU SOUČÁSTÍ DODÁVKY RD.
2. TECHNICKÉ ZMĚNY JSOU VYHRAZENY.

LEGENDA MÍSTNOSTÍ :

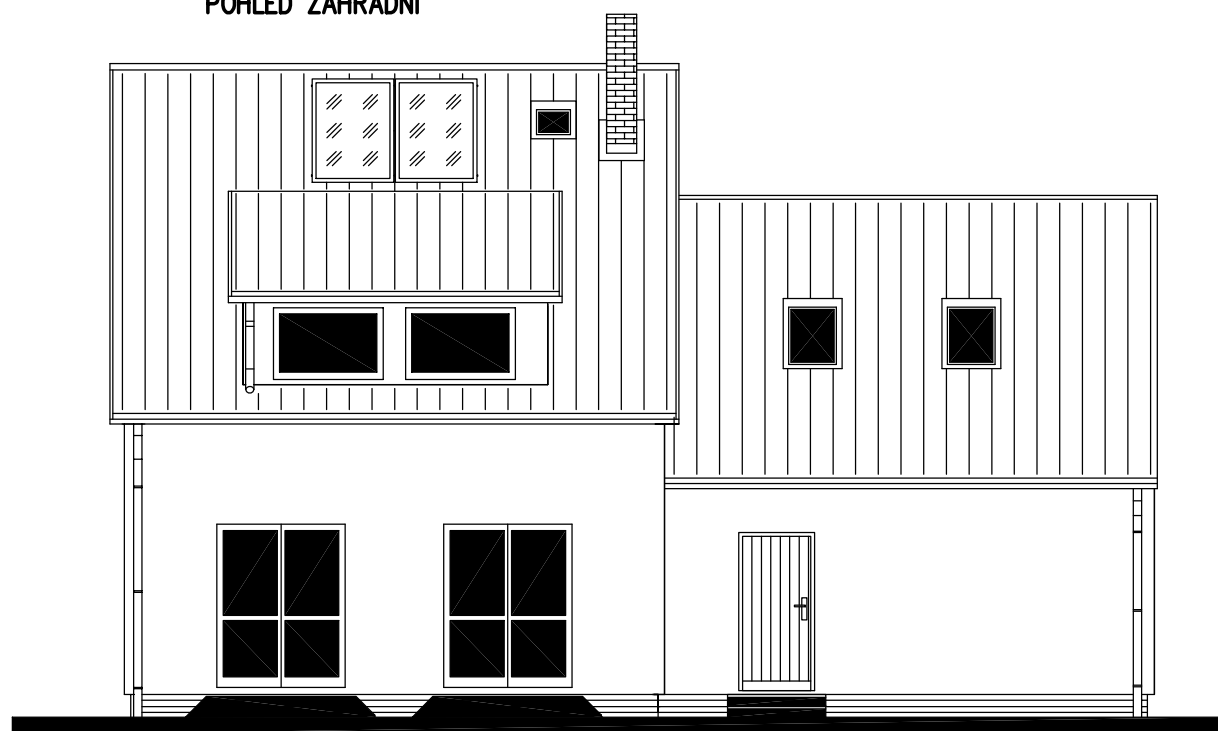
ČÍSLO	ÚČEL MÍSTNOSTI	PLOCHA m ²	
201	CHODBA	4,40	4,40
202	POKOJ	10,72	9,71
203	POKOJ	15,94	14,92
204	LOŽNICE	15,97	14,95
205	KOUPELNA, WC	7,76	7,62
206	KOMORA	2,84	2,84
207	PRACOVNA	34,91	28,52

OBYTNÁ PLOCHA :	68,10
PŘÍSLUŠENSTVÍ :	14,86
UŽITKOVÁ PLOCHA :	82,96
CELKOVÁ PLOCHA (PODLAHOVÁ) :	92,54

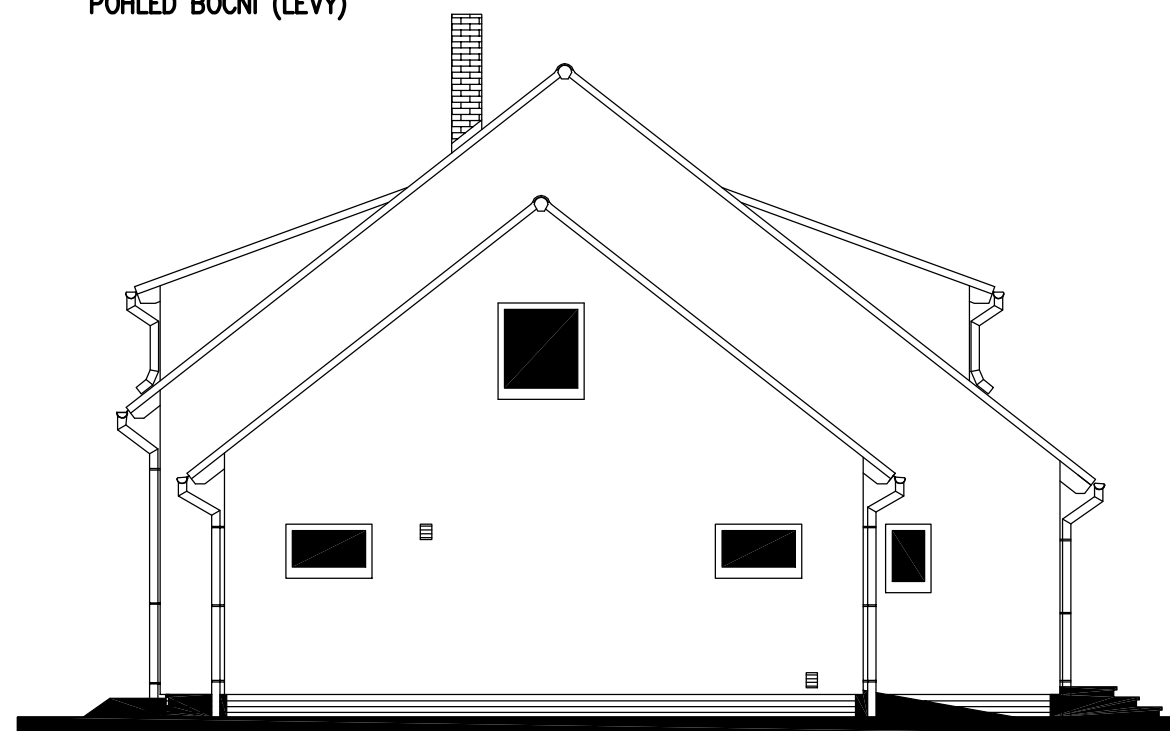
S.O. I.
 SCHODY N723
 MODEL 2011

Zpracoval
RD ROMAHOV
 Projekt
 Datum: 8.12.2010
 Číslo HS: 35903

POHLED ZAHRADNÍ



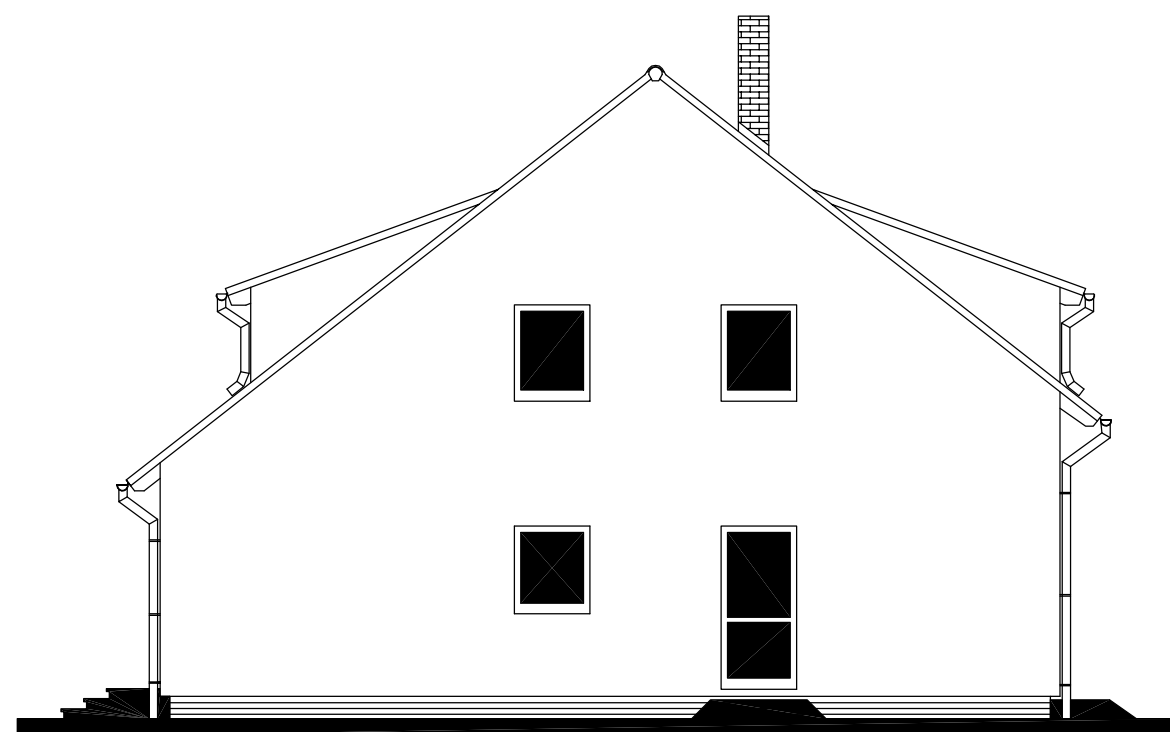
POHLED BOČNÍ (LEVÝ)



POHLED VSTUPNÍ



POHLED BOČNÍ (PRAVÝ)



RODINNÝ DOMEK

NOVA 101/38° – P

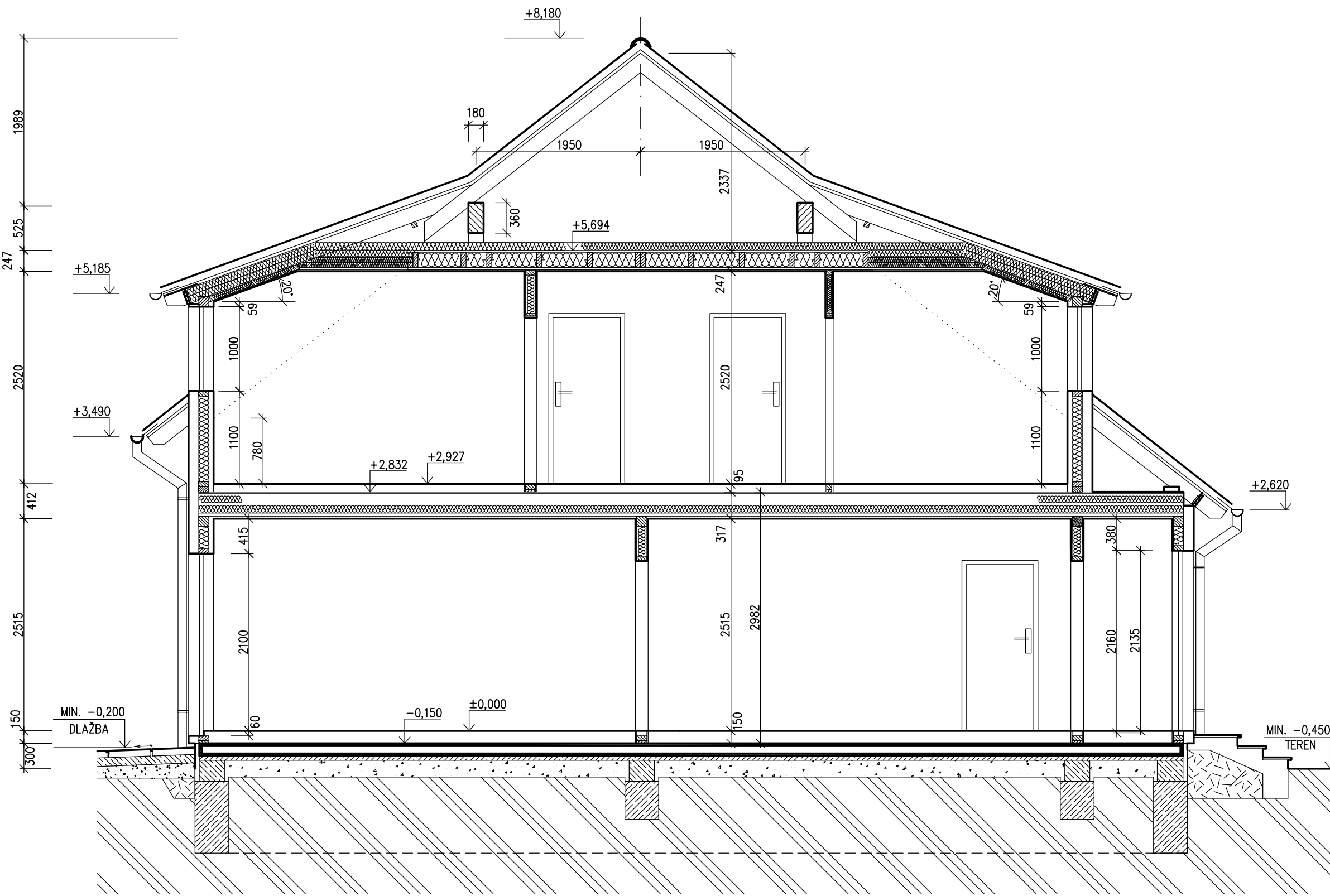
(RD BEZ PODSKLEPENÍ)

ŘEZ A-A


M 1:50

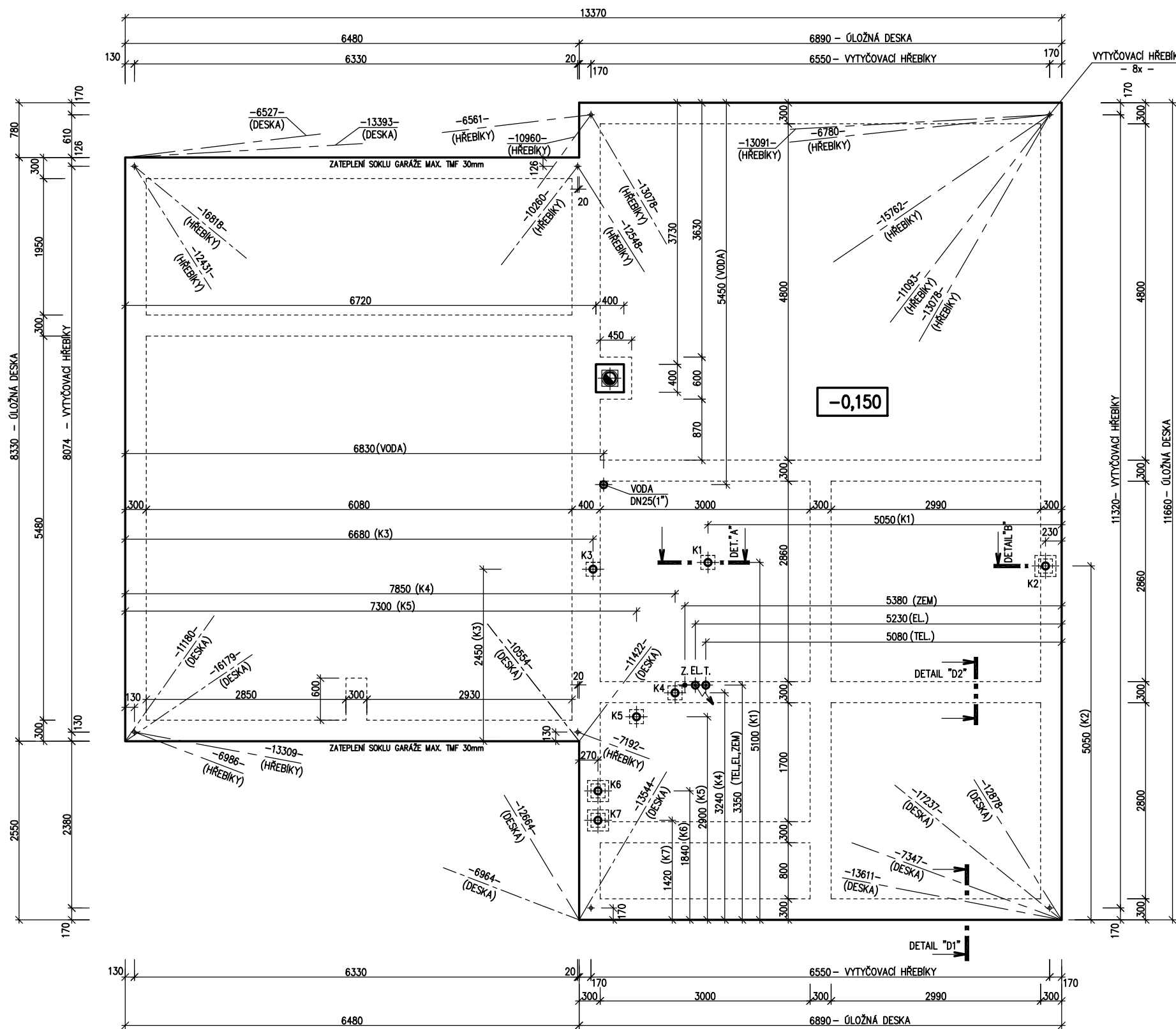
LEGENDA MATERIÁLU

-  ROSTLÝ TERÉN
-  ŠTĚRKOVÝ NÁSYP
-  ZÁSYP
-  ŽELEZOBETON
-  PROSTÝ BETON
-  DŘEVO
-  TEPelná Izolace



S.O. I.
SCHODY N723
MODEL 2011

Zpracovatel 
Projekt
Datum: 8.12.2010
Číslo HS: 35903



v.č. : 011

RODINNÝ DŮM
NOVA 101/38^o – P
 (RD BEZ PODSKLEPENÍ)

PŮDORYS ÚLOŽNÉ DESKY
 M 1:50

POZNÁMKA

OBVODOVÉ ROZMĚRY ÚLOŽNÉ DESKY (BEZ VNĚJŠÍCH ÚPRAV)	: +15 mm
PRAVOÚHLOST STAVBY – DÉLKA DIAGONÁLY	: +20 mm
OSY INSTALAČNÍCH PROSTUPŮ	: ±15 mm
VODOROVNOST ÚL. DESKY – MAX. VÝŠKOVÝ ROZDÍL NA DÉLCE 2,0 m	: 15 mm
	: 8 mm

ŘEZ A-A' + DETAILS PROVEDENÍ ÚLOŽNÉ DESKY – VIZ VÝKRESY Č. 011a, 012a, 013a.

Z – ZEMNĚNÍ–POZINK. PÁS TL. MIN. 3mm, DL. 1,0m, MIN. 100mm, ŠMYČKA 25m (DLE ČSN 33 2000–5–54)

HŘEBIKY OSADÍ PRACOVNÍK RD PŘI PŘEJÍMCE ÚLOŽNÉ DESKY

PŘÍPOJKY ZTI, ELEKTRO, PLYN :

- K1 – K7 – KANALIZACE DN 100
- PŘÍPOJKA VODY DN 32 (5/4") – CHRÁNIČKA DN 100
- PŘÍPOJKA ELEKTRO 230/400V, 50HZ, VÝVOD 2,0m NAD DESKOU–CHRÁNIČKA DN 100
- PŘÍPOJKA TELEFONU – CHRÁNIČKA DN 100

PŘESNÉ TRASY LEŽATÝCH ROZVODŮ SÍTÍ JSOU ŘEŠENY VE VÝKRESU ZÁKLADŮ, KTERÝ VYPRACOVÁVÁ PROJEKTANT OSAZENÍ STAVBY.

MODEL 2011

Zpracoval RD ROMAŘOV
Projekt
Datum: 8.12.2010
Číslo HS: 35903