

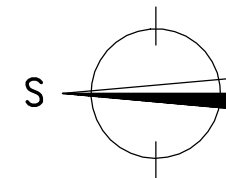
RODINNÝ DŮM

NOVA 101/38° - P

(RD BEZ PODSKLEPENÍ)

PŮDORYS PŘÍZEMÍ

M 1:50

**POZNÁMKA:**

1. ZAŘÍZOVACÍ PŘEDMĚTY A KONSTRUKCE ZAKRESLENÉ ČÁRKOVANĚ NEJSOU SOUČÁSTÍ DODÁVKY RD.
2. TECHNICKÉ ZMĚNY JSOU VYHRAZENY.

LEGENDA MÍSTNOSTÍ :

ČÍSLO	ÚČEL MÍSTNOSTI	8,66	6,85
		PLOCHA m ²	
100	ZÁDVEŘÍ	6,60	6,60
101	CHODBA	7,40	5,59
102	OBÝVACÍ POKOJ	32,45	32,45
103	KUCHYŇ	11,51	11,51
104	TECHNICKÁ MÍSTNOST	6,10	6,10
105	WC, KOUPELNA	6,29	6,29
106	GARÁŽ	(22,90)	

OBYTNÁ PLOCHA :	32,45
PŘÍSLUŠENSTVÍ :	36,09
UŽITKOVÁ PLOCHA :	68,54
CELKOVÁ PLOCHA (PODLAHOVÁ) :	70,35
ZASTAVĚNÁ PLOCHA :	109,78

S.O. II
SCHODY N723
MODEL 2011

Zpracovatel	RE RYMAŘEV
Projekt	
Datum: 16.12.2010	
Číslo HS: 35909	

RODINNÝ DŮM

NOVA 101/38° – P

(RD BEZ PODSKLEPENÍ)

PŮDORYS PODKROVÍ

M 1:50

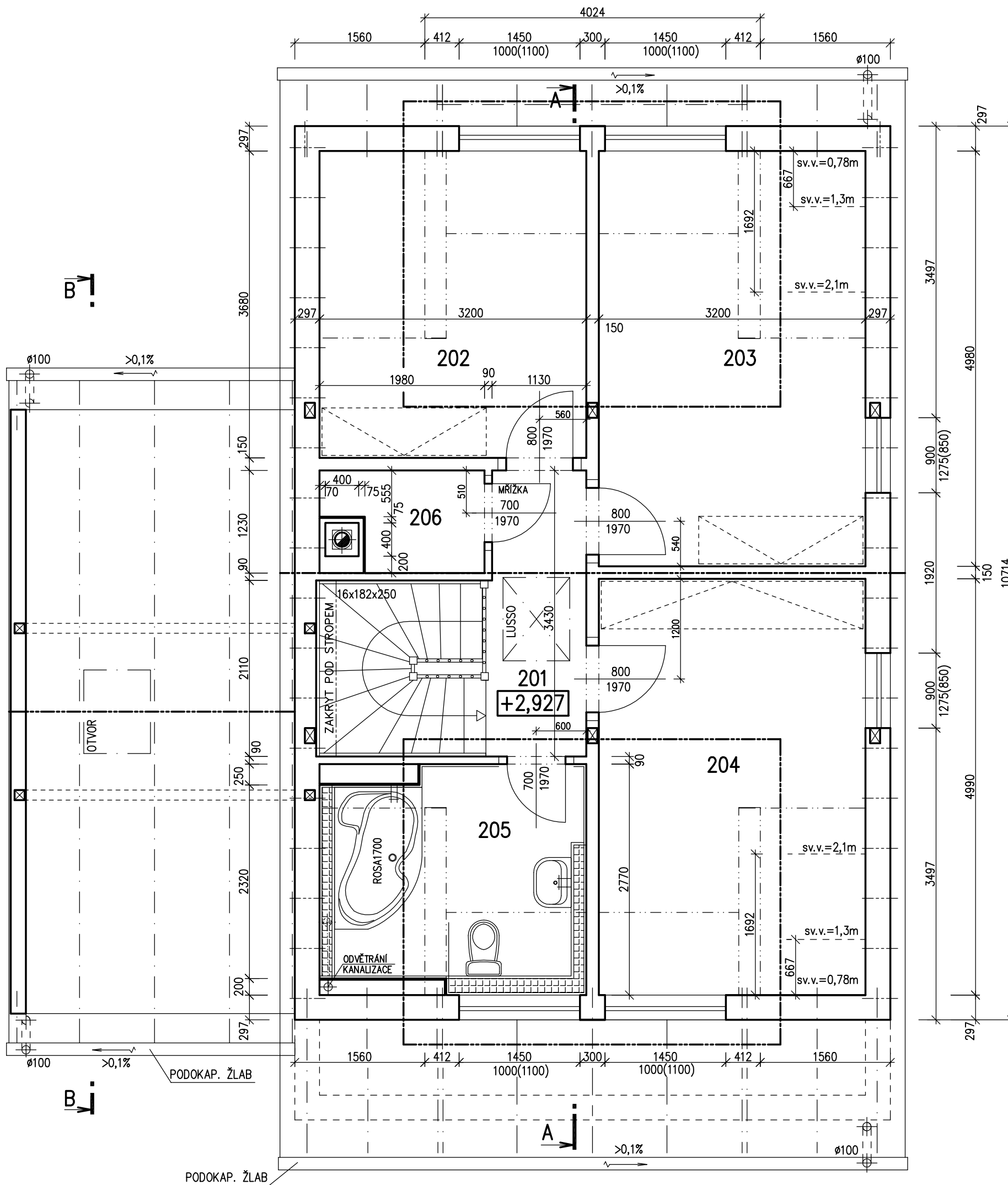
POZNÁMKA:

1. ZAŘÍZOVACÍ PŘEDMĚTY A KONSTRUKCE ZAKRESLENÉ ČÁRKOVANĚ NEJSOU SOUČÁSTÍ DODÁVKY RD.
2. TECHNICKÉ ZMĚNY JSOU VYHRAZENY.

LEGENDA MÍSTNOSTÍ :

ČÍSLO	ÚČEL MÍSTNOSTI	PLOCHA m ²	
201	SCHODIŠTĚ, CHODBA	4,03	4,03
202	POKOJ	11,78	10,76
203	POKOJ	15,94	14,92
204	LOŽNICE	15,97	14,95
205	KOUPELNA + WC	8,26	7,55
206	KOMORA	2,07	2,07

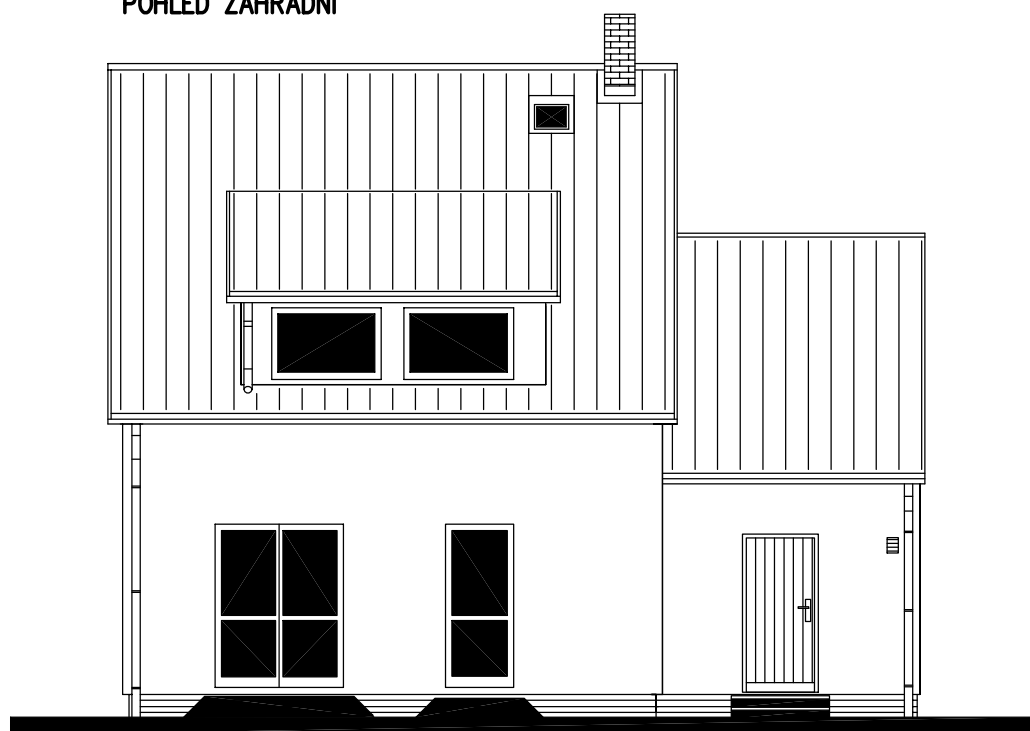
OBYTNÁ PLOCHA :	40,63
PŘÍSLUŠENSTVÍ :	13,65
UŽITKOVÁ PLOCHA :	54,28
CELKOVÁ PLOCHA (PODLAHOVÁ) :	58,05



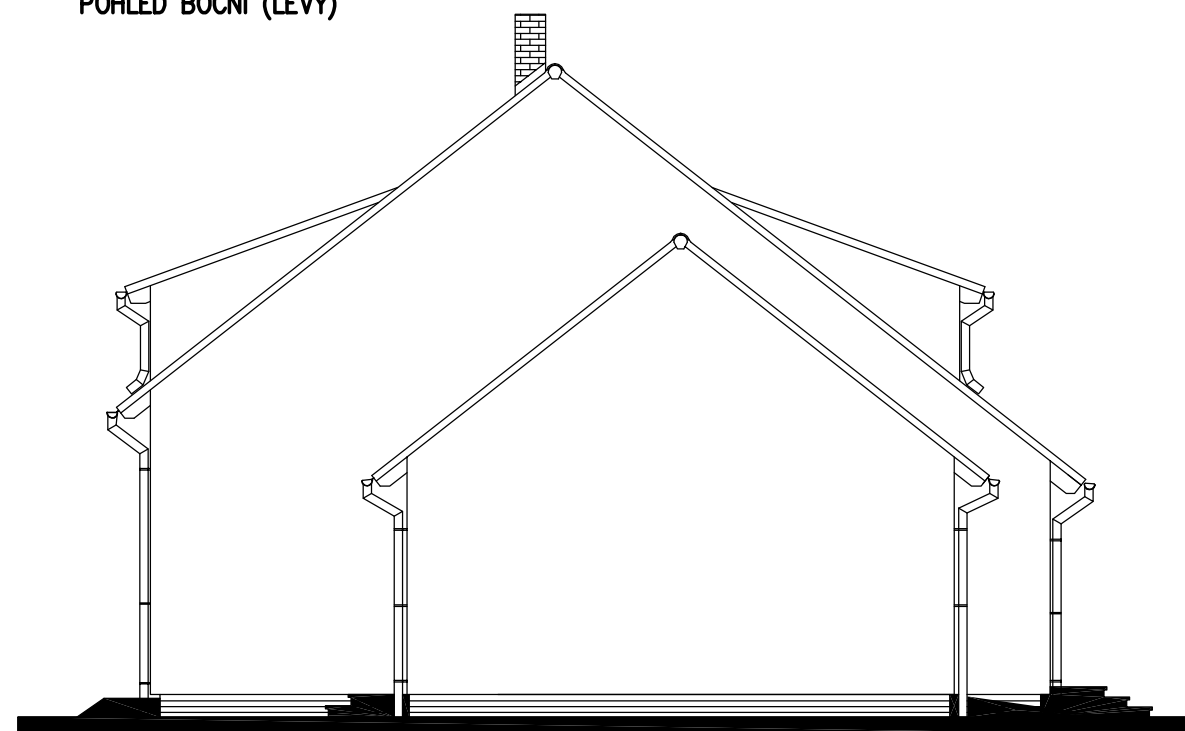
S.O. II
SCHODY N723
MODEL 2011

Zpracovatel	RE RŮMAŘEV
Projekt	
Datum: 16.12.2010	
Číslo HS: 35909	

POHLED ZAHRADNÍ



POHLED BOČNÍ (LEVÝ)



POHLED VSTUPNÍ



POHLED BOČNÍ (PRAVÝ)

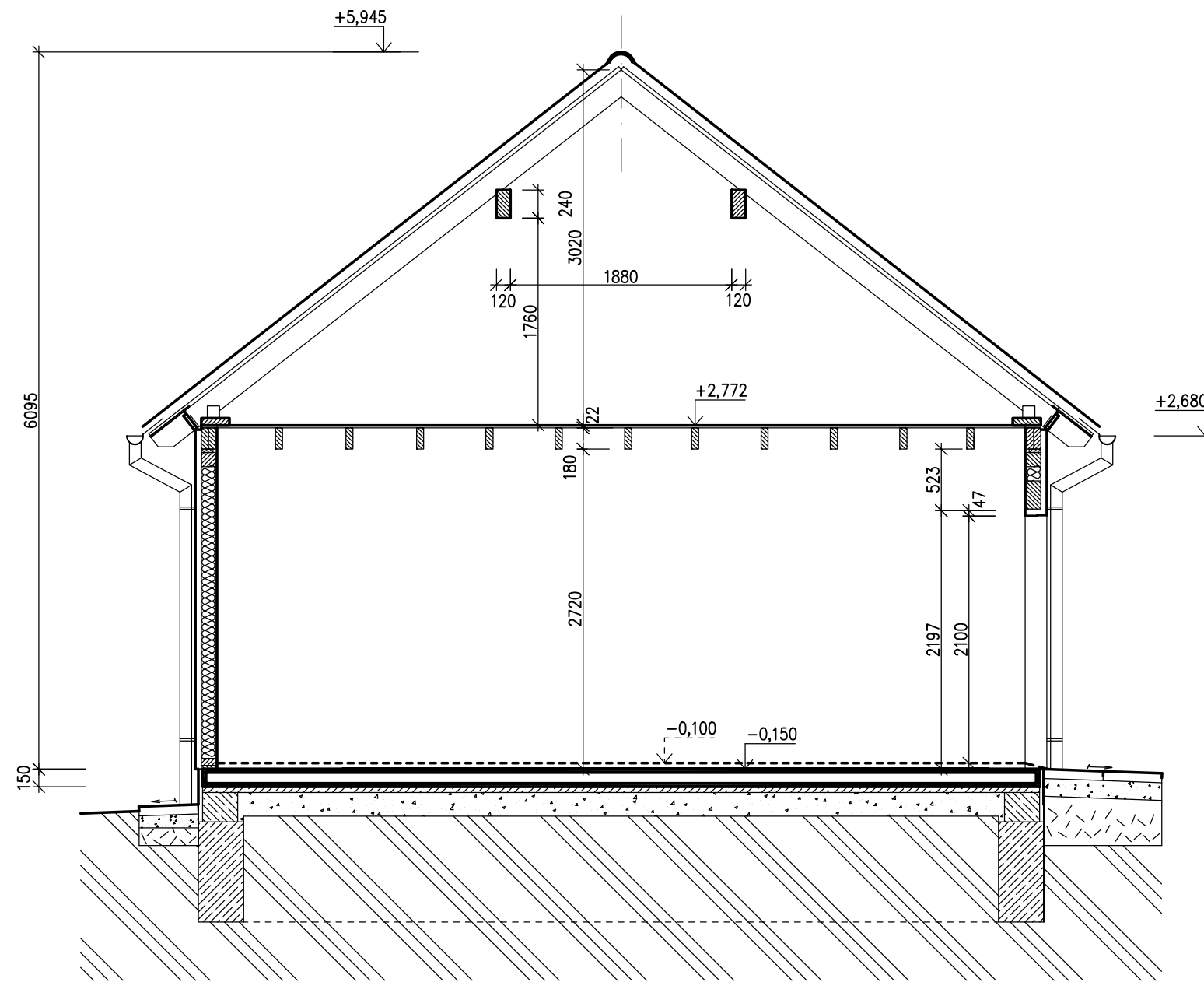


GARÁŽ

(S NADHLEDY)

ŘEZ B-B

M 1:50



SPODNÍ STAVBA
DODÁVKA ODBĚRATELE

LEGENDA MATERIÁLU

-  ROSTLÝ TERÉN
-  ŠTĚRKOVÝ NÁSYP
-  ZÁSYP
-  ŽELEZOBETON
-  PROSTÝ BETON
-  DŘEVO
-  TEPELNÁ IZOLACE

