



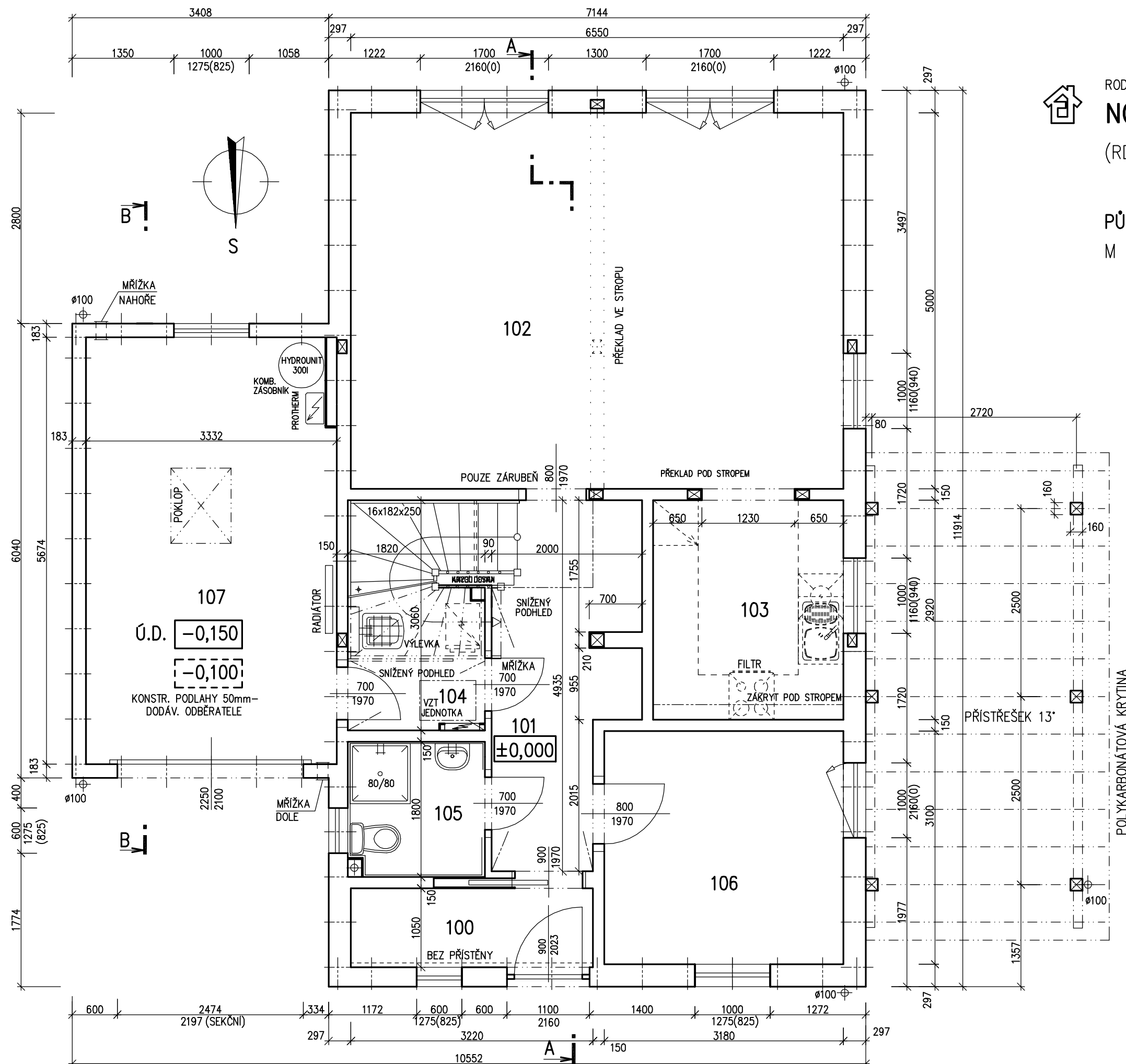
RODINNÝ DŮM

**NOVA 101/38<sup>o</sup> – P**

(RD BEZ PODSKLEPENÍ)

**PŮDORYS PŘÍZEMÍ**

M 1:50

**POZNÁMKA:**

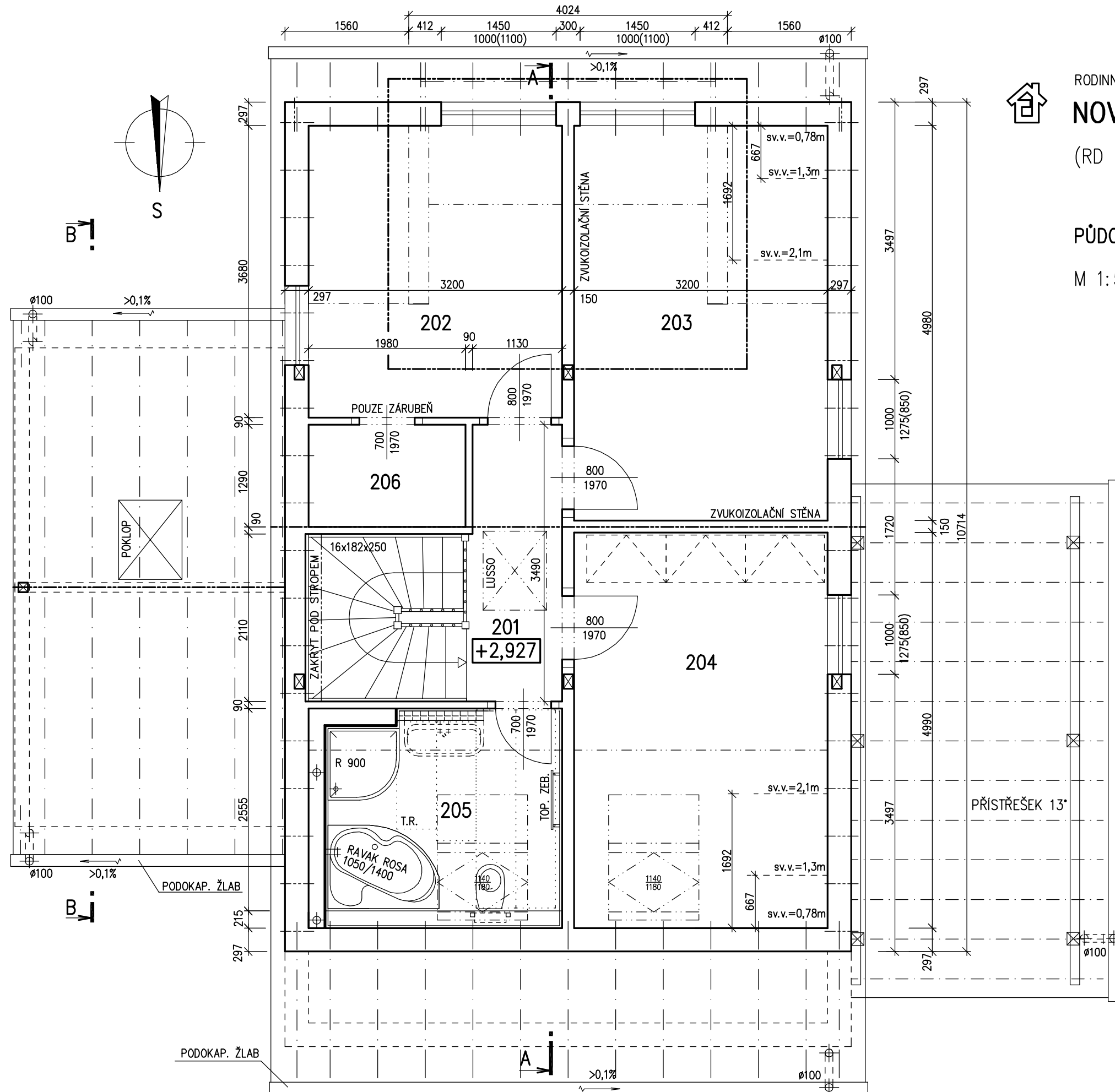
1. ZAŘÍZOVACÍ PŘEDMĚTY A KONSTRUKCE ZAKRESLENÉ ČÁRKOVANĚ NEJSOU SOUČÁSTÍ DODÁVKY RD.
2. TECHNICKÉ ZMĚNY JSOU VYHRAZENY.

**LEGENDA MÍSTNOSTÍ :**

ČÍSLO	ÚČEL MÍSTNOSTI	PLOCHA m <sup>2</sup>	
100	ZÁDVEŘÍ	3,38	3,38
101	CHODBA	8,03	8,03
102	OBÝVACÍ POKOJ	32,84	32,84
103	KUCHYNĚ + JIDELNA	7,48	7,48
104	TECH. MÍSTNOST	5,19	3,61
105	KOUPELNA	3,22	3,22
106	PRACOVNA	9,86	9,86
107	GARÁŽ/TECH. MÍSTNOST	(18,90)	

OBYTNÁ PLOCHA :	42,70
PŘÍSLUŠENSTVÍ :	25,72
UŽITKOVÁ PLOCHA :	68,42
CELKOVÁ PLOCHA (PODLAHOVÁ) :	70,00
ZASTAVĚNÁ PLOCHA :	120,56

S.O. V.  
SCHODY N723  
MODEL 2011Zpracovatel  
**RD PŘEMAROV**Projekt  
Datum: 18.1.2010  
Číslo HS: 35 915



RODINNÝ DŮM

**NOVA 101/38<sup>°</sup> – P**

(RD BEZ PODSKLEPENÍ)

PŮDORYS PODKROVÍ

M 1:50

**POZNÁMKA:**

1. ZAŘÍZOVACÍ PŘEDMĚTY A KONSTRUKCE ZAKRESLENÉ ČÁRKOVANĚ NEJSOU SOUČÁSTÍ DODÁVKY RD.
2. TECHNICKÉ ZMĚNY JSOU VYHRAZENY.

**LEGENDA MÍSTNOSTÍ :**

ČÍSLO	ÚČEL MÍSTNOSTI	PLOCHA m <sup>2</sup>	
201	SCHODIŠTĚ, CHODBA	4,10	4,10
202	DĚTSKÝ POKOJ	11,78	10,76
203	DĚTSKÝ POKOJ	15,94	14,92
204	LOŽNICE	15,97	13,83
205	KOUPELNA + WC	7,44	6,07
206	KOMORA	2,55	2,55

OBYTNÁ PLOCHA :	39,51
PŘÍSLUŠENSTVÍ :	12,72
UŽITKOVÁ PLOCHA :	52,23
CELKOVÁ PLOCHA (PODLAHOVÁ) :	57,78

S.O. V.  
SCHODY N723  
MODEL 2011

Zpracovatel  
**RD PŘEMAROV**  
Projekt  
Datum: 18.1.2010  
Číslo HS: 35 906

v.č. : 006a



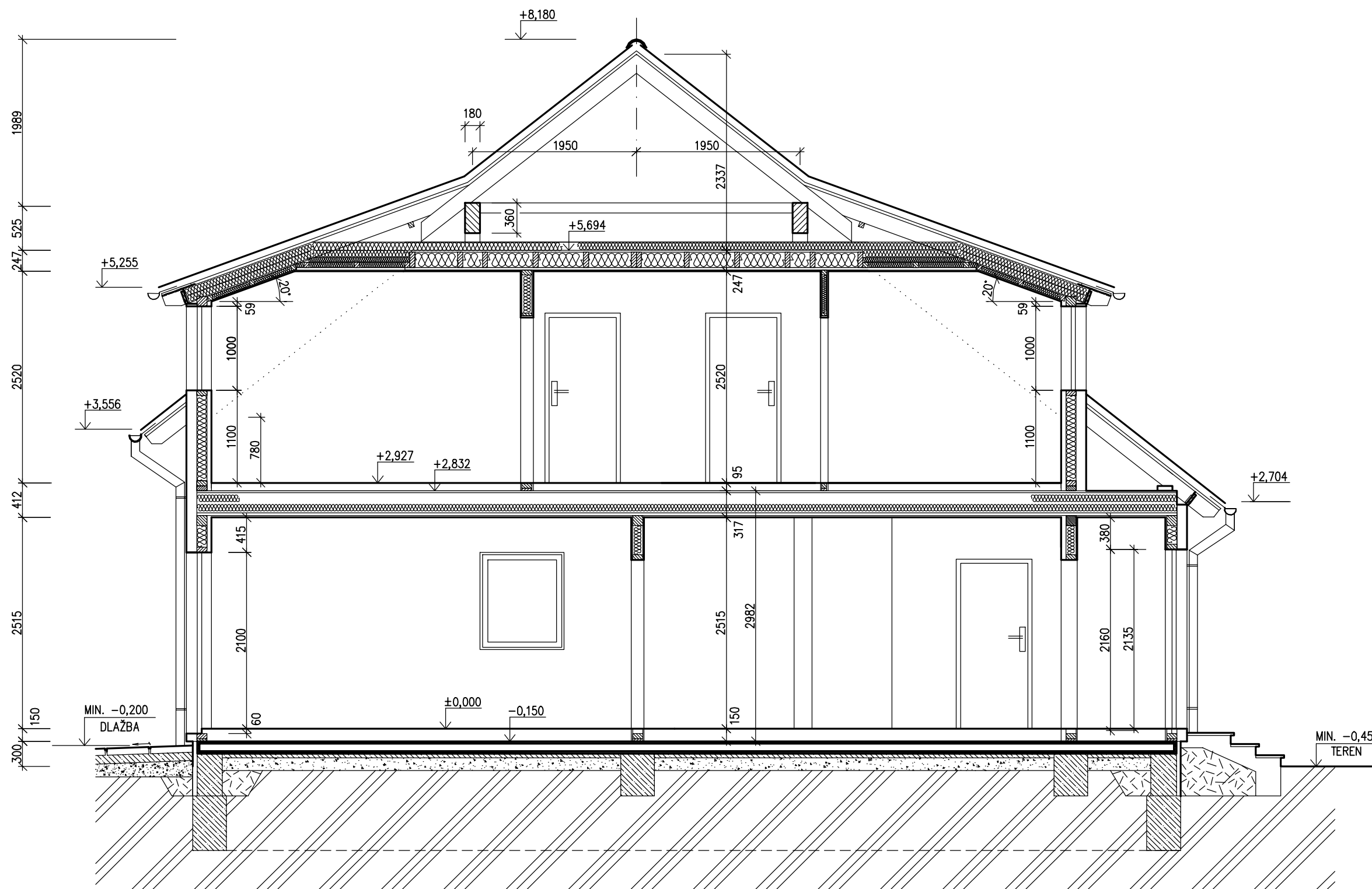
RODINNÝ DOMEK

**NOVA 101/38° – P**

(RD BEZ PODSKLEPENÍ)

ŘEZ A–A

M 1:50



LEGENDA MATERIÁLU

-  ROSTLÝ TERÉN
-  ŠTĚRKOVÝ NÁSYP
-  ZÁSYP
-  ŽELEZOBETON
-  PROSTÝ BETON
-  DŘEVO
-  TEPelná IZOLACE

MODEL 2011

Zpracovatel  
RD PŘEMAROV

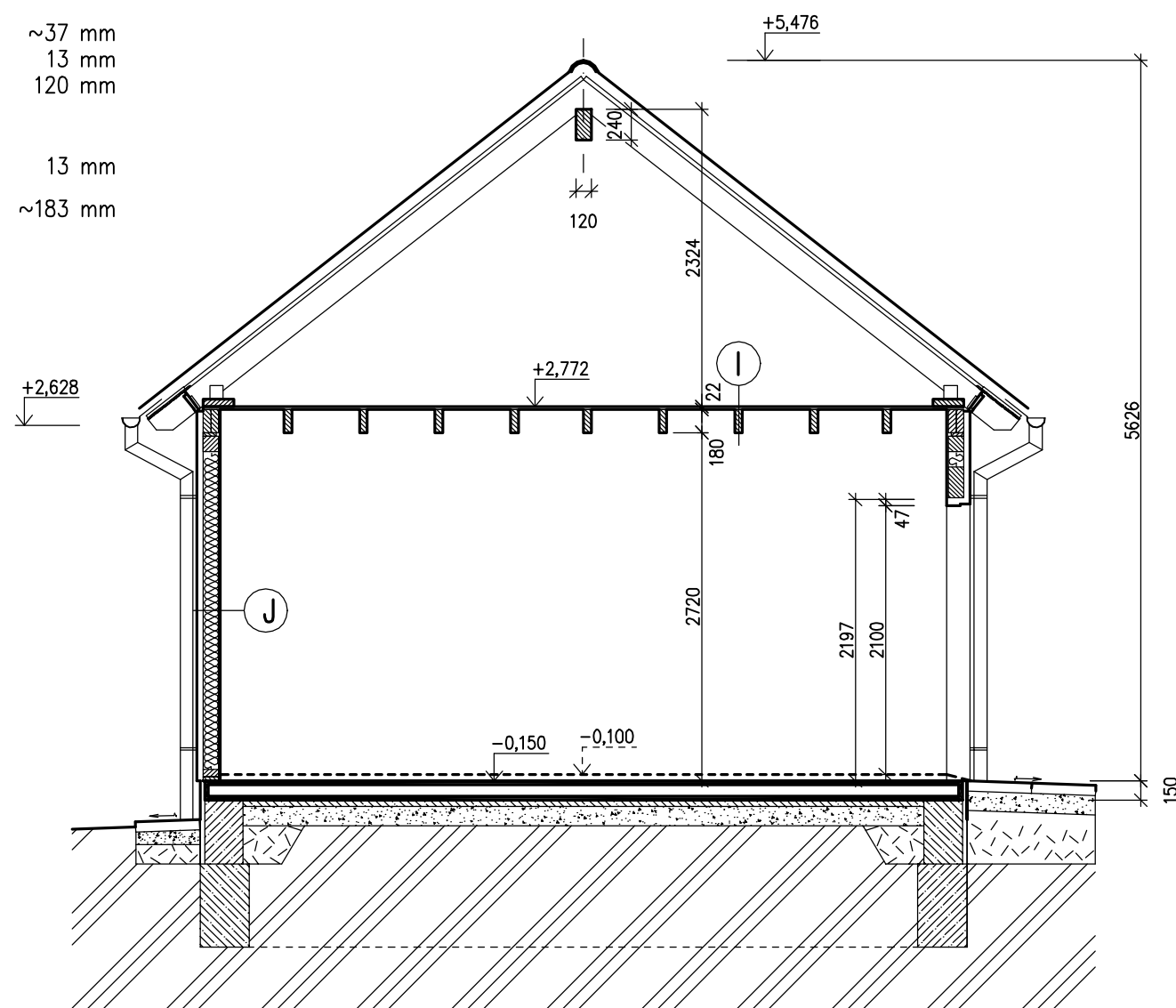
Projekt  
Datum: 18.1.2010  
Číslo HS: 35 906

## I – STROP GARÁŽE

DTD	22 mm
VIDITELNÉ DŘEVĚNÉ STROPNÍ NOSNÍKY	180 mm
TLOUŠŤKA CELKEM	~202 mm

## J – OBVODOVÁ STĚNA GARÁŽE

TERMOFASÁDA	~37 mm
FERMACELL	13 mm
RÁM	120 mm
IZOLACE (120 mm)	
PAROZÁBRANA	
FERMACELL	13 mm
TLOUŠŤKA CELKEM	~183 mm



SPODNÍ STAVBA  
DODÁVKA ODBĚRATELE



## GARÁŽ

(S NADHLEDY)

## ŘEZ B-B

M 1:50

## LEGENDA MATERIÁLU

	ROSTLÝ TERÉN
	ŠTĚRKOVÝ NÁSYP
	ZÁSYP
	ŽELEZOBETON
	PROSTÝ BETON
	DŘEVO
	TEPELNÁ IZOLACE

MODEL 2011

Zpracovatel

Projekt  
Datum: 18.1.2010  
Číslo HS: 35 906

v.č. : 008



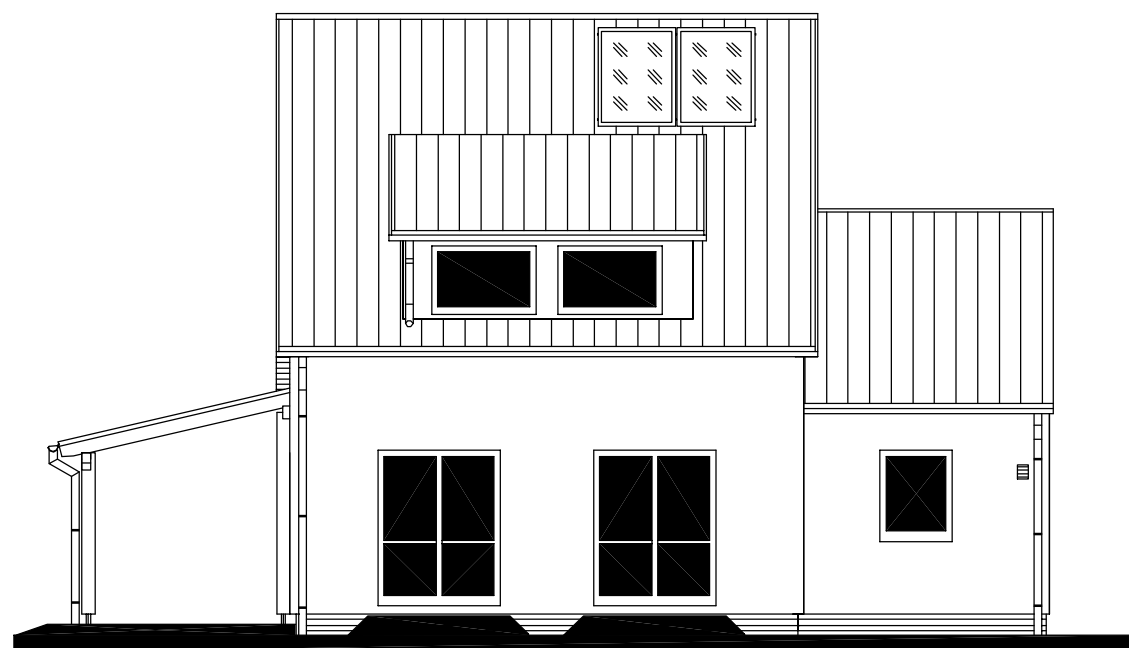
RODINNÝ DŮM

**NOVA 101/38° – P**

(RD BEZ PODSKLEPENÍ)

POHLEDY M 1:100

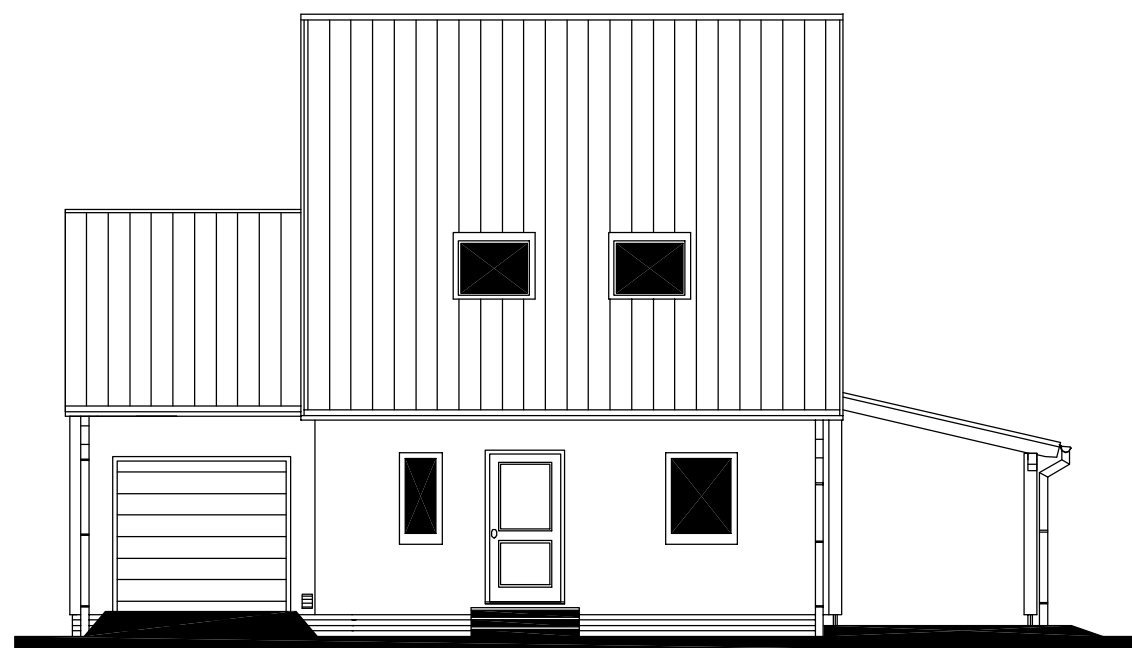
POHLED ZAHRADNÍ



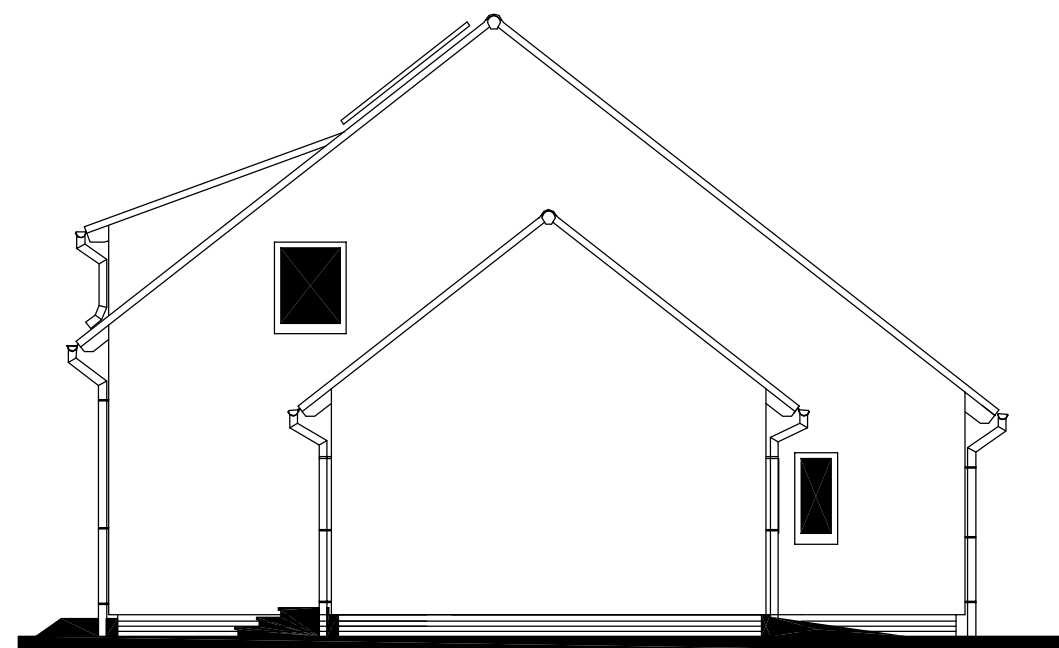
POHLED BOČNÍ (PRAVÝ)



POHLED VSTUPNÍ



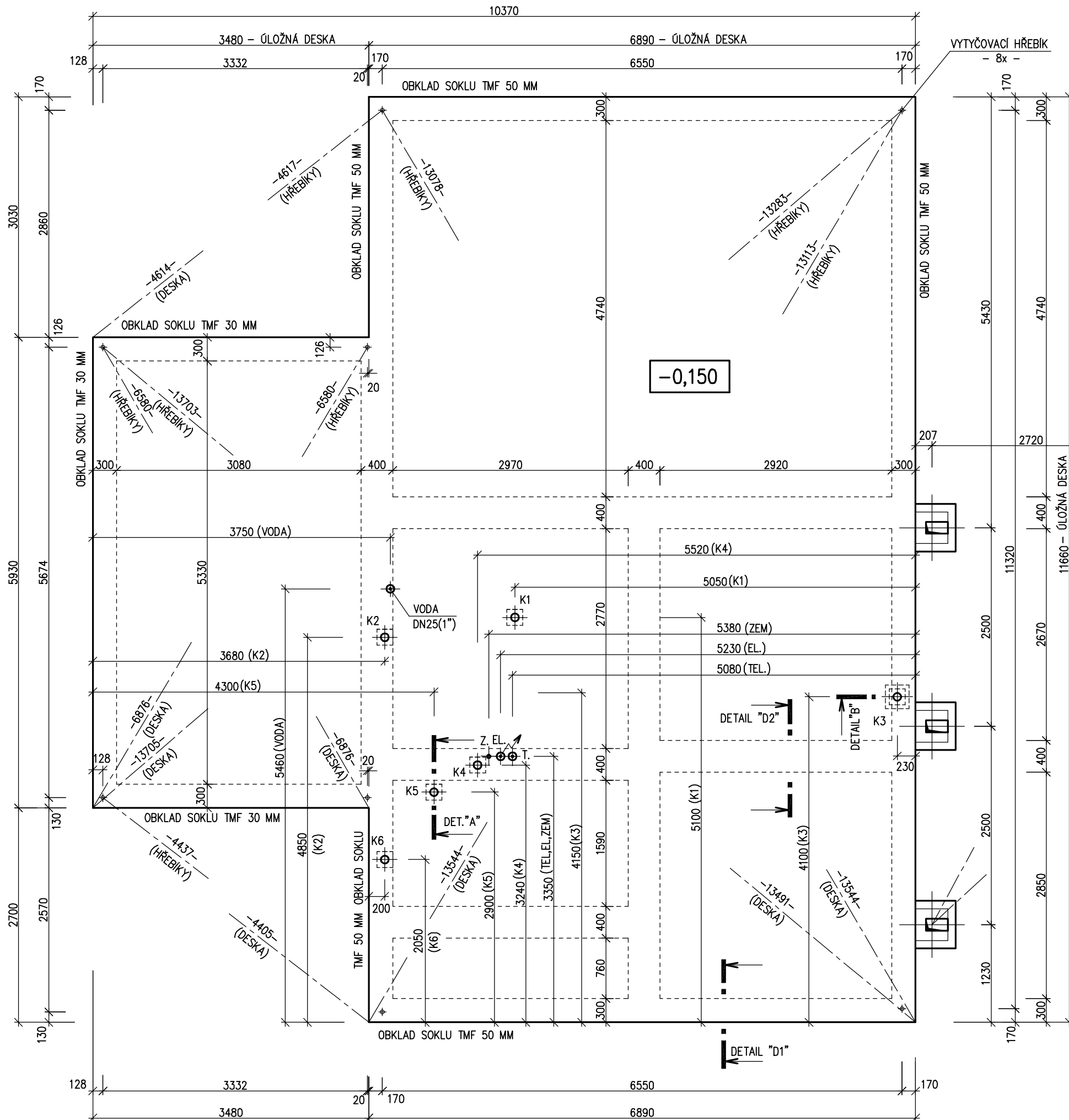
POHLED BOČNÍ (LEVÝ)



MODEL 2011

Zpracovatel  
 RD RMAŘOV

Projekt  
Datum: 18.1.2010  
Číslo HS: 35 906



v.č. : 011



RODINNÝ DŮM

# NOVA 101/38<sup>o</sup> - P

(RD BEZ PODSKLEPENÍ)

## PŮDORYS ZÁKLADOVÉ DESKY

M 1:50

### POZNÁMKA

OBVODOVÉ ROZMĚRY ÚLOŽNÉ DESKY	+15 mm
(BEZ VNĚJŠÍCH ÚPRAV)	: - 0 mm
PRAVOÚHLOST STAVBY - DÉLKA DIAGONÁLY	: +20 mm
OSY INSTALAČNÍCH PROSTUPŮ	: ±15 mm
VODOROVNOST ÚL. DESKY - MAX. VÝŠKOVÝ ROZDÍL:	15 mm
- MAX. VÝŠKOVÝ ROZDÍL NA DÉLCE 2,0 m	: 8 mm

ŘEZ A-A' + DETAILS PROVEDENÍ ÚLOŽNÉ DESKY - VIZ VÝKRESY Č. 011a, 012a, 013a.

Z - ZEMNĚNÍ-POZINK. PÁS TL. MIN. 3mm, DL. 1,0m, MIN. 100mm<sup>2</sup> SMYČKA 25m (DLE ČSN 33 2000-5-54)

HŘEBIKY OSADÍ PRACOVNÍK RD PŘI PŘEJÍMCE ÚLOŽNÉ DESKY

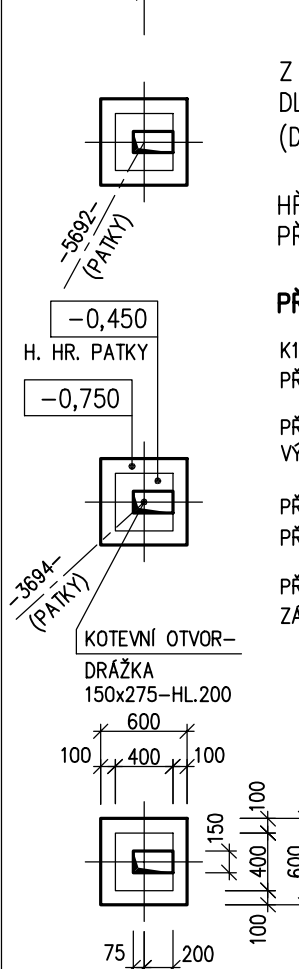
### PŘÍPOJKY ZTI, ELEKTRO, PLYN :

K1 - K6 - KANALIZACE DN 100  
PŘÍPOJKA VODY DN 32 (5/4") - CHRÁNIČKA DN 100

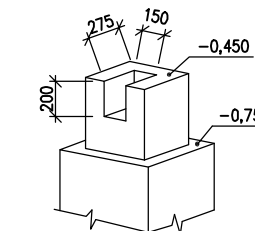
PŘÍPOJKA ELEKTRO 230/400V, 50HZ, VÝVOD 2,0m NAD DESKOU - CHRÁNIČKA DN 100

PŘÍPOJKA TELEFONU - CHRÁNIČKA DN 100  
PŘÍPOJKA PLYNU DN 32 (5/4")

PŘESNÉ TRASY LEŽATÝCH ROZVODŮ TĚCHTO SÍTÍ JSOU ŘEŠENY VE VÝKRESU ZÁKLADŮ, KTERÝ VYPRACOVÁVÁ PROJEKTANT OSAZENÍ STAVBY.



### DETAIL ZÁKLADOVÉ PATKY



MODEL 2011

Zpracovatel  
**RD PŘEMAROV**

Projekt  
Datum: 18.1.2010  
Číslo HS: 35 906