

v.č. : 002



RODINNÝ DŮM

NOVA 101/38^o – P

(RD BEZ PODSKLEPENÍ)

PŮDORYS PŘÍZEMÍ

M 1:50

PASIVNÍ PROVEDENÍ

POZNÁMKA:

1. ZAŘIZOVACÍ PŘEDMĚTY A KONSTRUKCE ZAKRESLENÉ ČÁRKOVANĚ NEJSOU SOUČÁSTÍ DODÁVKY RD.
2. TECHNICKÉ ZMĚNY JSOU VYHRÁZENY.

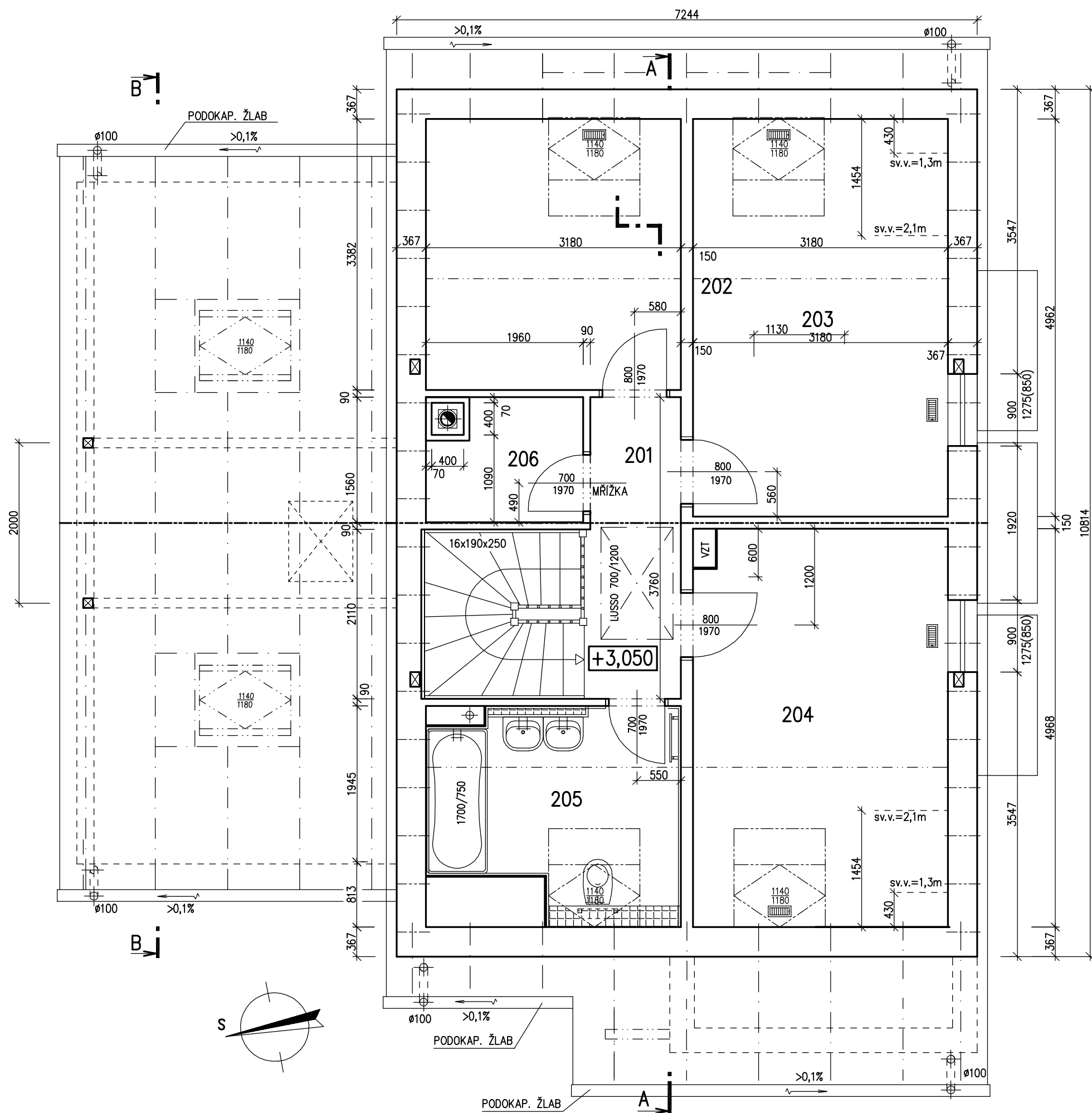
LEGENDA MÍSTNOSTÍ :

ČÍSLO	ÚČEL MÍSTNOSTI	PLOCHA m ²	
101	CHODBA	7,78	7,78
102	OBÝVACÍ POKOJ	32,37	32,37
103	KUCHYNĚ + JIDELNA	7,44	7,44
104	TECH. MÍSTNOST	5,47	3,89
105	KOUPELNA	2,90	2,90
106	PRACOVNA	9,80	9,80
107	TECH. MÍSTNOST	(8,80)	
110	GARÁŽ	(21,51)	

OBYTNÁ PLOCHA :	42,17
PŘÍSLUŠENSTVÍ :	22,01
UŽITKOVÁ PLOCHA :	64,18
CELKOVÁ PLOCHA (PODLAHOVÁ) :	65,76
ZASTAVĚNÁ PLOCHA :	116,84

S.O. II
SCHODY N723
MODEL 10

Autorizovaný inženýr	Ing. Zdeněk Chromý Ing. David Ondra	Zpracovatel
Vypracoval	---	Projekt
Investor-staveniště	---	Datum: 12.3.2010 Číslo HS: 35 702



RODINNÝ DŮM

NOVA 101/38^o – P

(RD BEZ PODSKLEPENÍ)

PŮDORYS PODKROVÍ

M 1:50

PASIVNÍ PROVEDENÍ

POZNÁMKA:


1. ZAŘIZOVACÍ PŘEDMĚTY A KONSTRUKCE ZAKRESLENÉ ČÁRKOVANĚ NEJSOU SOUČÁSTÍ DODÁVKY RD.
2. TECHNICKÉ ZMĚNY JSOU VYHRÁZENY.

LEGENDA MÍSTNOSTÍ :

ČÍSLO	ÚČEL MÍSTNOSTI	PLOCHA m ²	
201	SCHODIŠTĚ, CHODBA	3,98	3,98
202	DĚTSKÝ POKOJ	10,75	9,04
203	DĚTSKÝ POKOJ	15,78	14,90
204	LOŽNICE	15,65	14,78
205	KOUPELNA + WC	7,37	7,11
206	KOMORA	2,77	2,77

OBYTNÁ PLOCHA :	40,47
PŘÍSLUŠENSTVÍ :	13,11
UŽITKOVÁ PLOCHA :	53,58
CELKOVÁ PLOCHA (PODLAHOVÁ) :	56,45

S.O. II
SCHODY N723
MODEL 10

Autorizovaný inženýr	Ing. Zdeněk Chromý Ing. David Ondra	Zpracovatel 
Vypracoval	---	Projekt
Investor-staveniště	---	Datum: 12.3.2010
		Číslo HS: 35 702

v.č. : 006a



RODINNÝ DOMEK

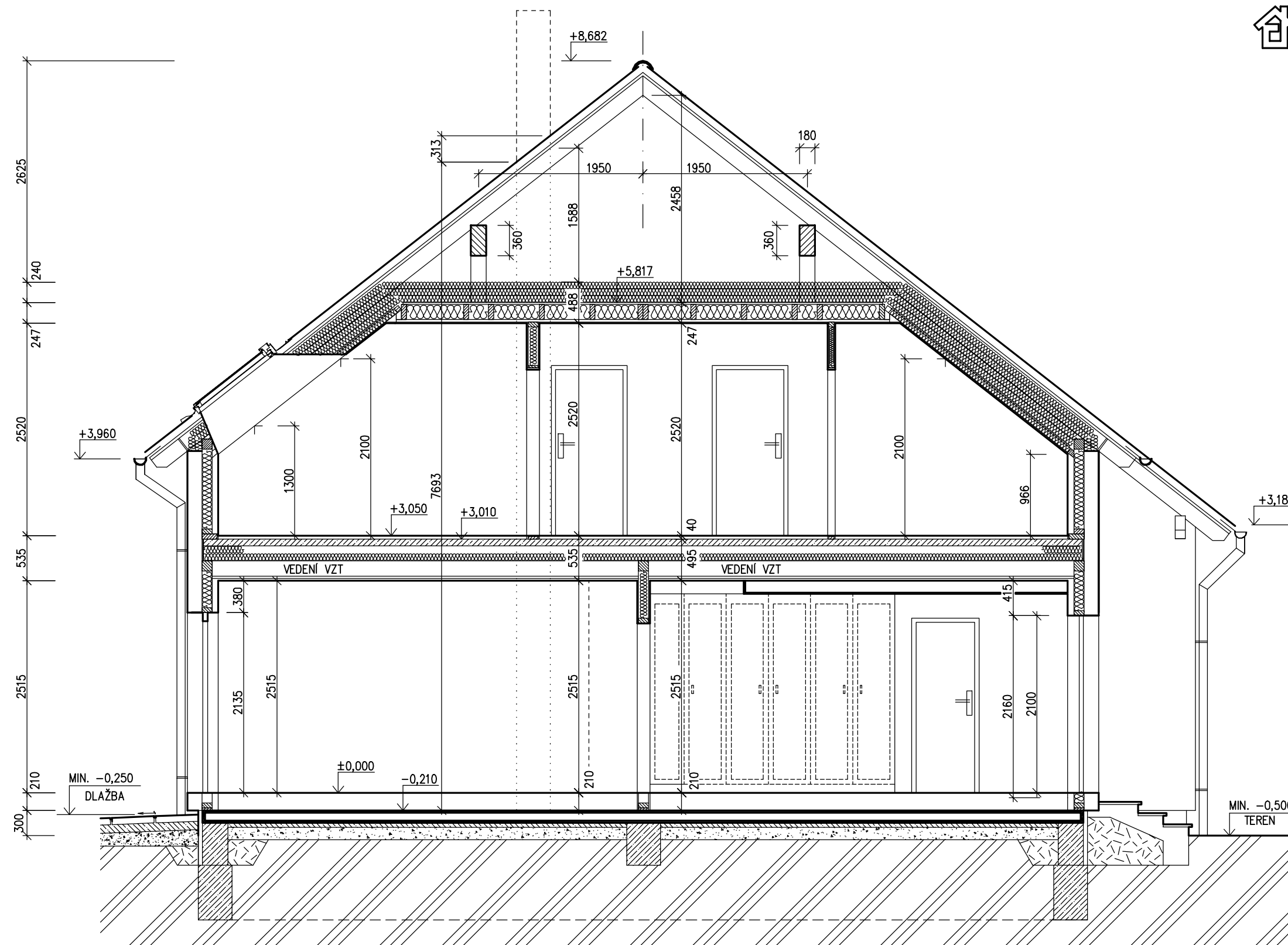
NOVA 101/38° – P

(RD BEZ PODSKLEPENÍ)

ŘEZ A-A

M 1:50

PASIVNÍ PROVEDENÍ




LEGENDA MATERIÁLU

-  ROSTLÝ TERÉN
-  ŠTĚRKOVÝ NÁSYP
-  ZÁSYP
-  ŽELEZOBETON
-  PROSTÝ BETON
-  DŘEVO
-  TEPelná IZOLACE

SPODNÍ STAVBA DODÁVKA ODBĚRATELE

MODEL 10

Autorizovaný inženýr	Ing. Zdeněk Chromý Ing. David Ondra	Zpracovatel 
Vypracoval	---	Projekt
Investor-staveniště	---	Datum: 12.3.2010 Číslo HS: 35 702

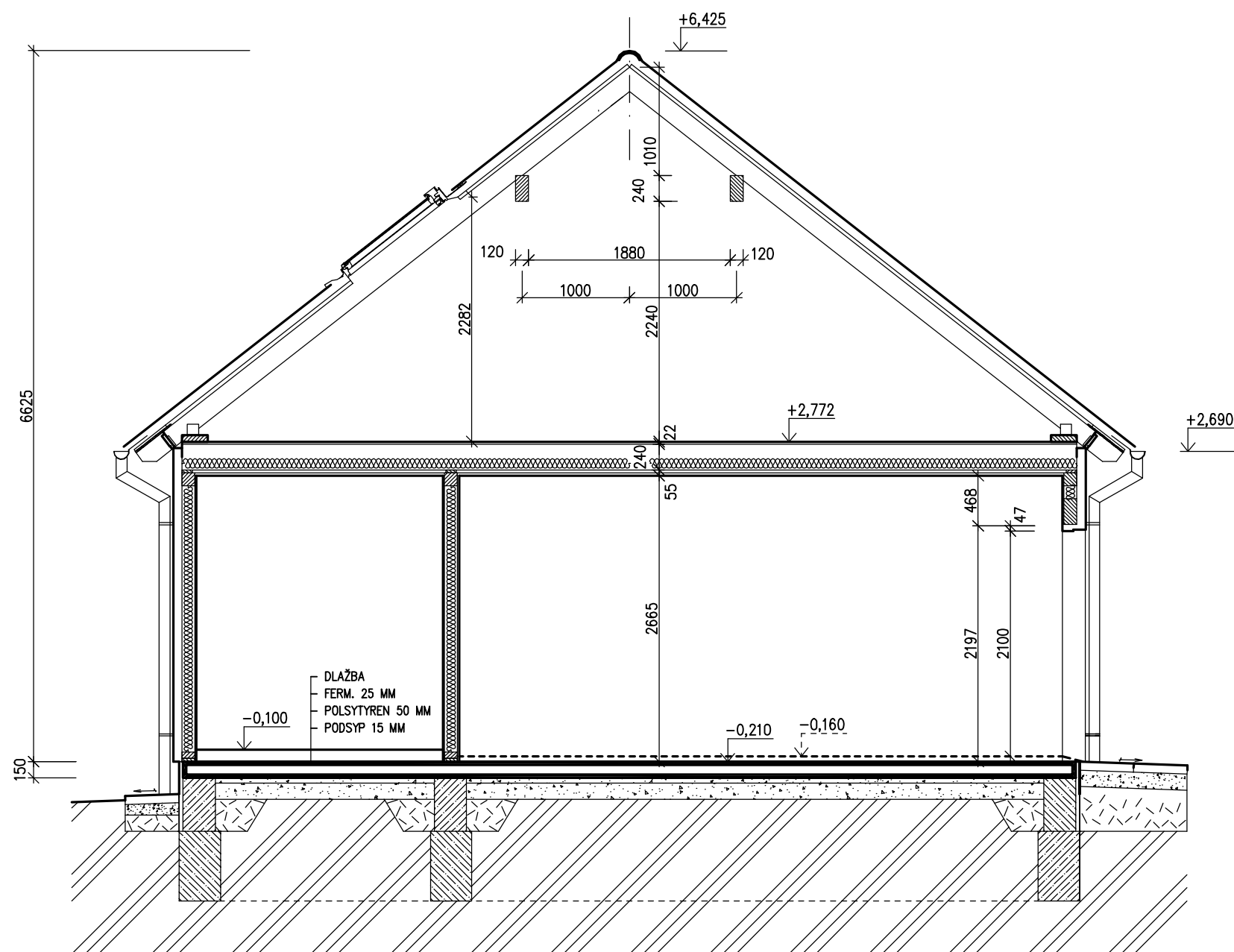


GARÁŽ

(S NADHLEDY)

ŘEZ B-B

M 1:50




SPODNÍ STAVBA
DODÁVKA ODBĚRATELE

LEGENDA MATERIÁLU

-  ROSTLÝ TERÉN
-  ŠTĚRKOVÝ NÁSYP
-  ZÁSYP
-  ŽELEZOBETON
-  PROSTÝ BETON
-  DŘEVO
-  TEPELNÁ IZOLACE

MODEL 10

Autorizovaný inženýr	Ing. Zdeněk Chromý Ing. David Ondra	Zpracovatel  Projekt
Vypracoval	---	Datum: 12.3.2010
Investor-staveniště	---	Číslo HS: 35 702

SKLADBY KONSTRUKCÍ RD S VAZNICOVÝM KROVEM

v.č. : 007

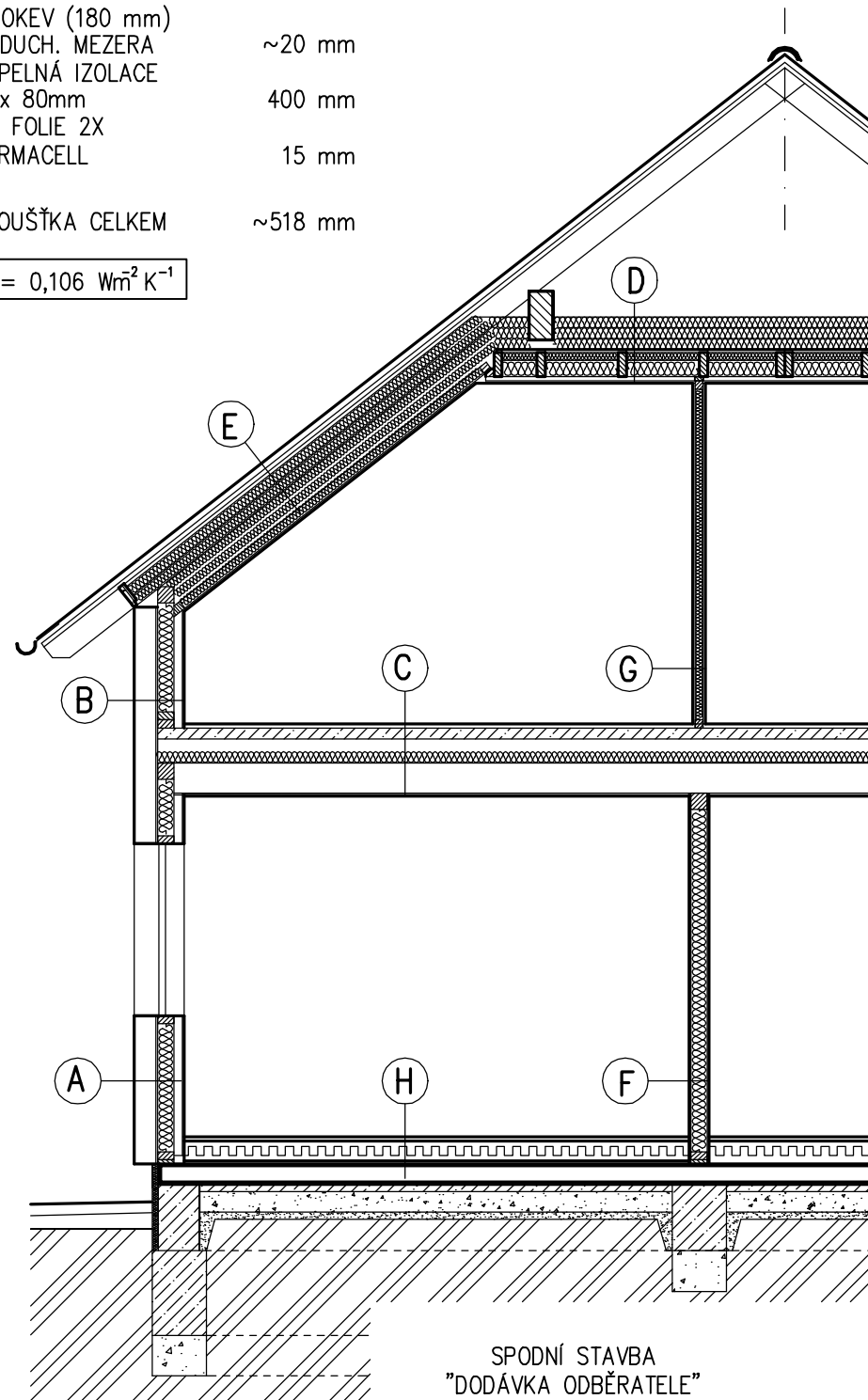
PASIVNÍ PROVEDENÍ

E – STŘEŠNÍ KONSTRUKCE

STŘEŠNÍ KRYTINA	
STŘEŠNÍ LATĚ 50/50	50 mm
KONTRALATĚ 50/33	33 mm
POJISTNÁ DIFUZNÍ FOLIE	
KROKEV (180 mm)	
VZDUCH. MEZERA	~20 mm
TEPELNÁ IZOLACE	
5 x 80mm	400 mm
PE FOLIE 2X	
FERMACELL	15 mm

TLOUŠŤKA CELKEM ~518 mm

$$U = 0,106 \text{ Wm}^{-2} \text{ K}^{-1}$$



SPODNÍ STAVBA
"DODÁVKA ODBĚRATELE"

A – OBVODOVÁ STĚNA

TERMOFASÁDA	~157 mm
FERMACELL	15 mm
RÁM (120mm)	
TEPEL. IZOLACE	120 mm
PE FOLIE	
TEPELNÁ IZOLACE + LATĚ	60 mm
FERMACELL	15 mm
TLOUŠŤKA CELKEM	~367 mm

$$U = 0,119 \text{ Wm}^{-2} \text{ K}^{-1}$$

B – ZVÝŠENÁ STĚNA PODKROVÍ

TERMOFASÁDA	~157 mm
FERMACELL	15 mm
RÁM (120mm)	
TEPEL. IZOLACE	120 mm
PE FOLIE	
TEPELNÁ IZOLACE + LATĚ	60 mm
FERMACELL	15 mm
TLOUŠŤKA CELKEM	~267 mm

$$U = 0,119 \text{ Wm}^{-2} \text{ K}^{-1}$$

C – STROP NAD PŘÍZEMÍM

PODLAHOVÝ DÍLEC FERMACELL	30 mm
ŽELEZOBETONOVÁ DESKA	80 mm
DŘEVĚNÝ NOSNÍK	180 mm
TEPEL. IZOLACE (90 mm)	
PE FOLIE	
SK PODHLED	230 mm
SÁDROKARTON 2x	
TLOUŠŤKA CELKEM	~520 mm

D – STROP NAD PODKROVÍM

TEPEL. IZOLACE	
3 x 80 mm	240 mm
DTD	22 mm
STROPNÍ NOSNÍK (180mm)	
TEPEL. IZOLACE	180 mm
PE FOLIE	
ROŠT Z LATÍ	30 mm
SÁDROKARTON	15 mm
TLOUŠŤKA CELKEM	~487 mm

$$U = 0,107 \text{ Wm}^{-2} \text{ K}^{-1}$$

F – VNITŘNÍ NOSNÁ STĚNA

FERMACELL	15 mm
RÁM (120mm)	
TEPEL. IZOLACE	120 mm
FERMACELL	15 mm
TLOUŠŤKA CELKEM	~150 mm

G – VNITŘNÍ NENOSNÁ PŘÍČKA


FERMACELL	15 mm
RÁM (60mm)	
TEPEL. IZOLACE	60 mm
FERMACELL	15 mm
TLOUŠŤKA CELKEM	~90 mm

H – PODLAHA PŘÍZEMÍ

PODLAH. KRYTINA	~5 mm
PODLAHOVÝ DÍLEC	25 mm
(ALT. 2xDTD)	
POLYST. CELK.	150 mm
SUCHÝ PODSYP	20 mm
FOLIE PE	
KONSTRUKCE	
ÚLOŽNÉ DESKY	
TLOUŠŤKA CELKEM	~200 mm

$$U = 0,203 \text{ Wm}^{-2} \text{ K}^{-1}$$

MODEL 10

Autorizovaný inženýr	Ing. Zdeněk Chromý Ing. David Ondra	Zpracovatel  Projekt
Vypracoval	---	Datum: 12.3.2010
Investor–staveniště	---	Číslo HS: 35 702

v.č. : 008



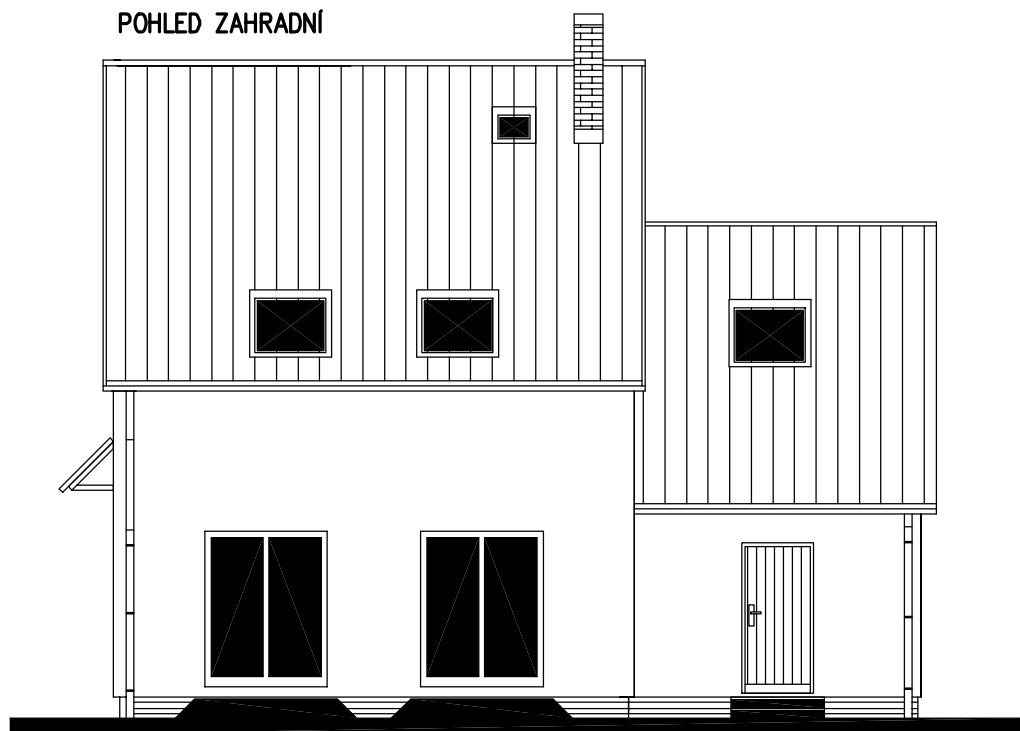
RODINNÝ DŮM

NOVA 101/38°- P

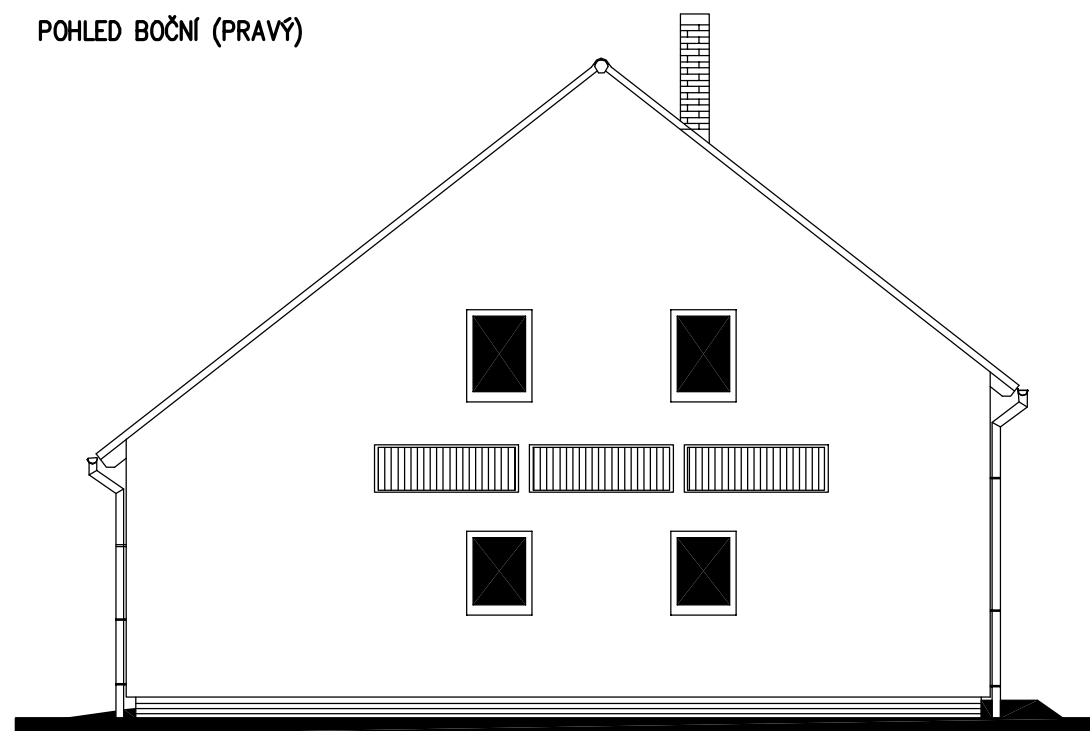
(RD BEZ PODSKLEPENÍ)

POHLEDY M 1:100

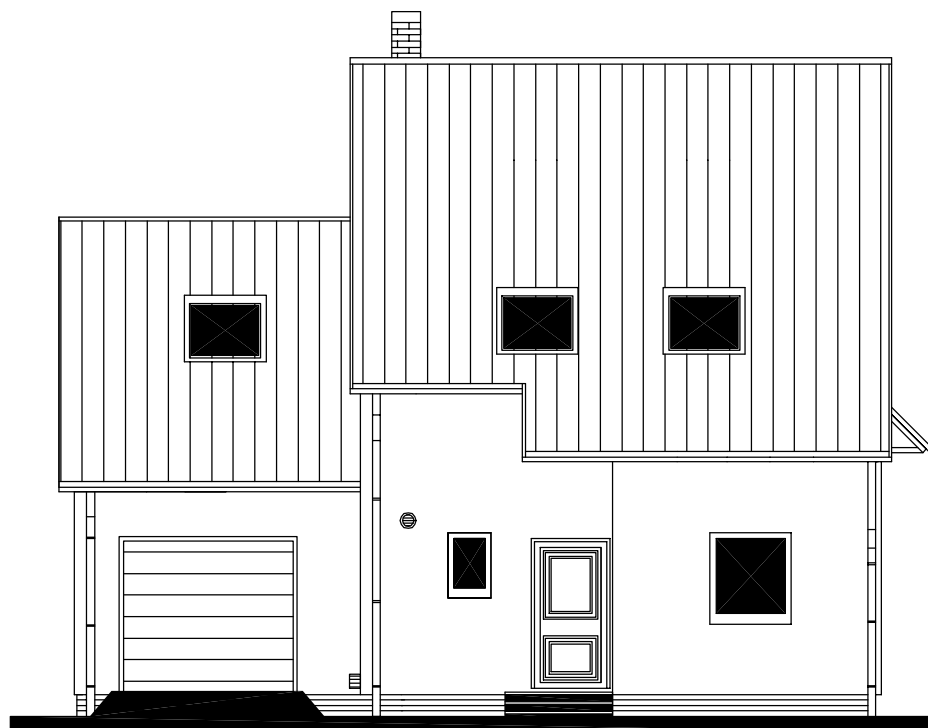
POHLED ZAHRADNÍ



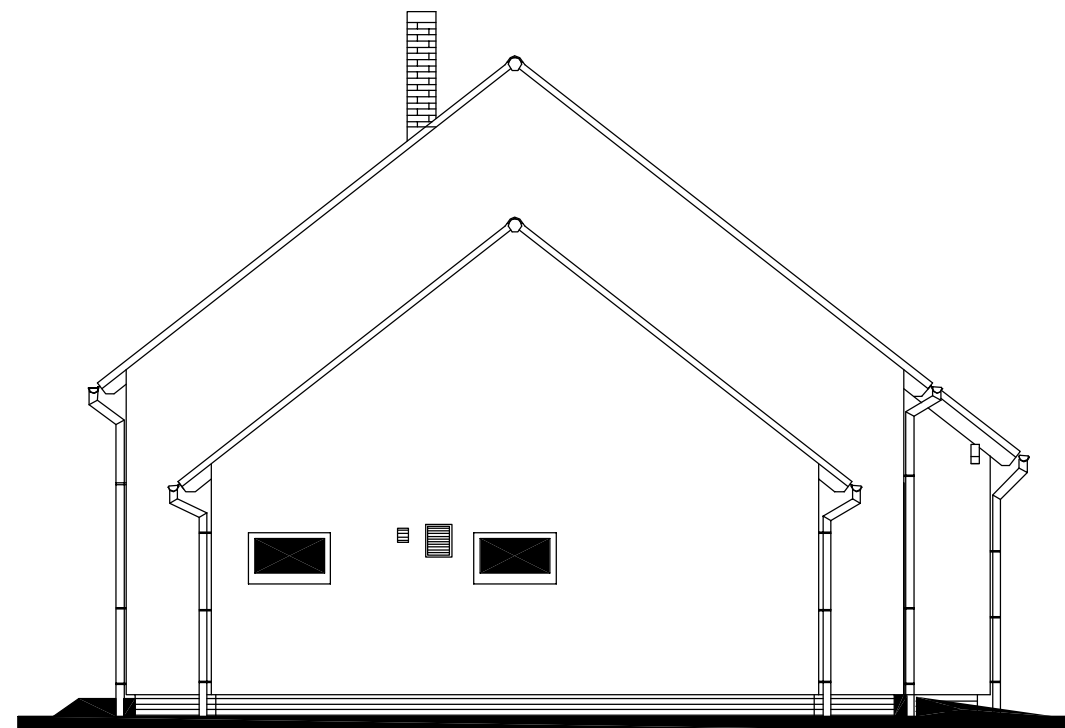
POHLED BOČNÍ (PRAVÝ)



POHLED VSTUPNÍ



POHLED BOČNÍ (LEVÝ)



MODEL 10

Autorizovaný inženýr	Ing. Zdeněk Chromý Ing. David Ondra	Zpracovatel RD PŘEMAROV
Vypracoval	---	Projekt
Investor-staveniště	---	Datum: 12.3.2010 Číslo HS: 35 702



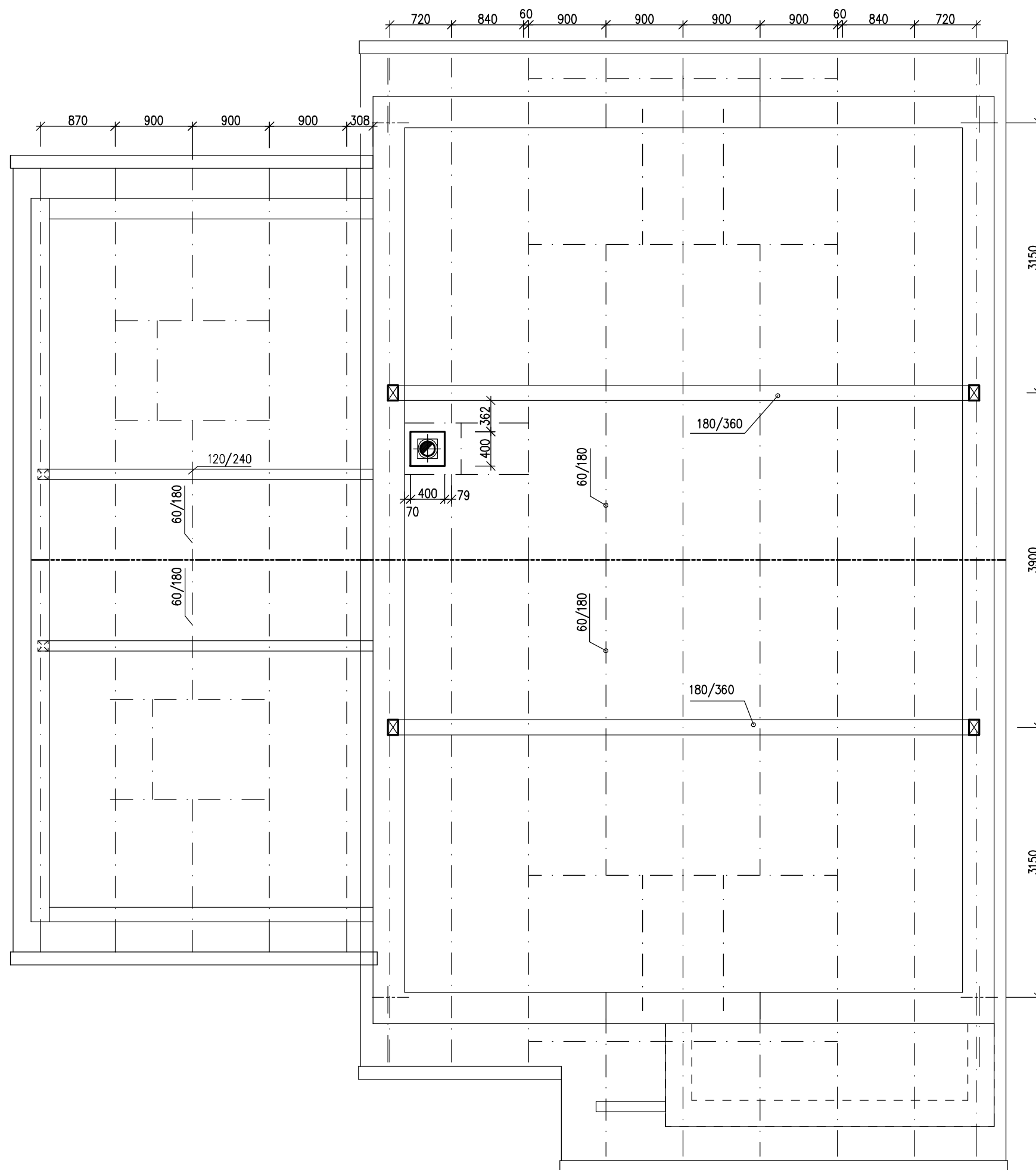
RODINNÝ DŮM

NOVA 101/38° – P

(RD BEZ PODSKLEPENÍ)

PŮDORYS KROVU

M 1:50



MODEL 10

Autorizovaný inženýr	Ing. Zdeněk Chromý Ing. David Ondra	Zpracovatel RD PŘEMAROV
Vypracoval	---	Projekt
Investor–staveniště	---	Datum: 12.3.2010 Číslo HS: 35 702



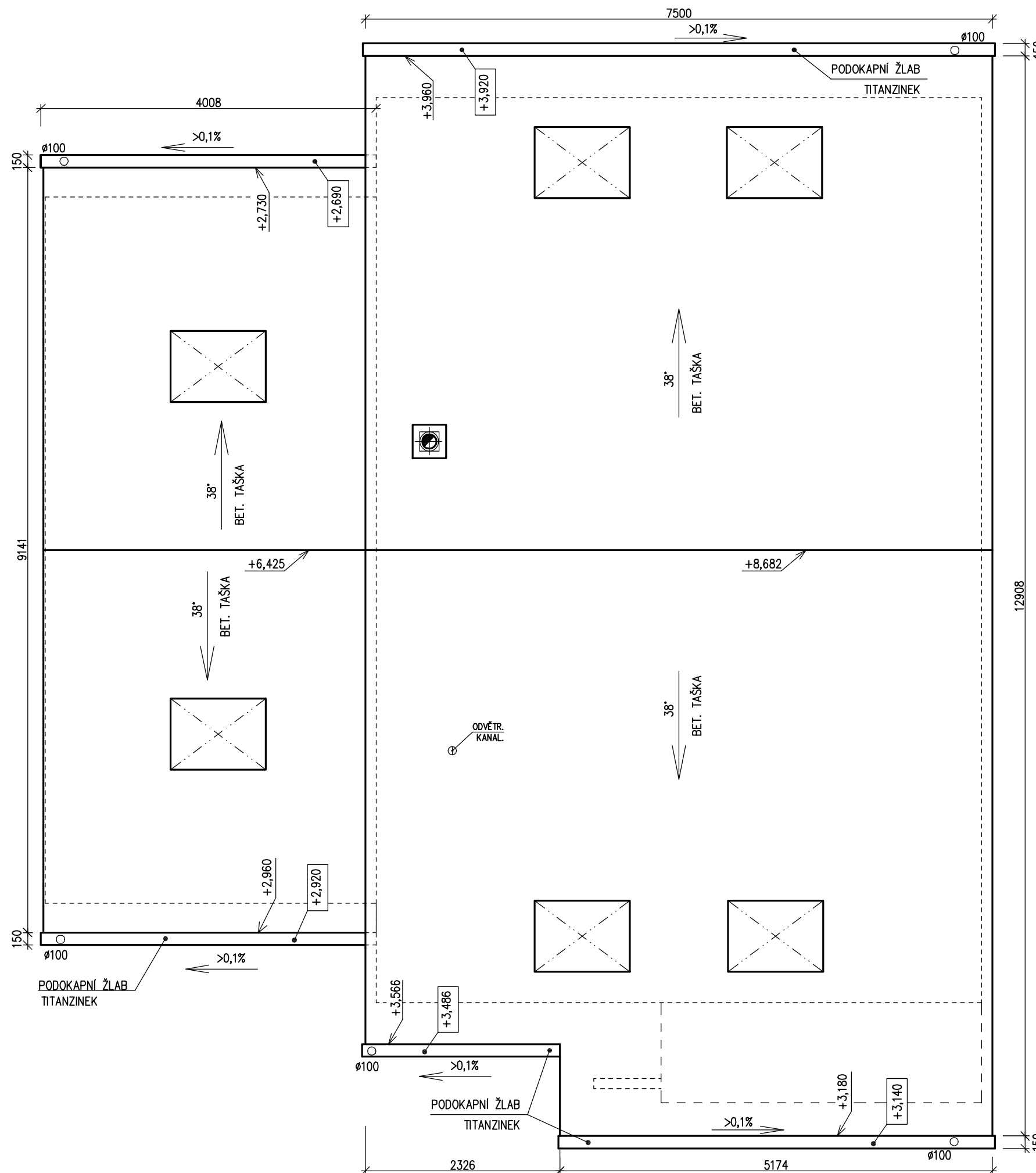
RODINNÝ DŮM

NOVA 101/38° – P

(RD BEZ PODSKLEPENÍ)

PŮDORYS STŘECHY

M 1:50



MODEL 10

Autorizovaný inženýr	Ing. Zdeněk Chromý Ing. David Ondra	Zpracovatel RD PŘEMAROV
Vypracoval	---	Projekt
Investor-staveniště	---	Datum: 12.3.2010 Číslo HS: 35 702

