

# ROZSAH DODÁVKY

V ceně domu na klíč nabízíme ve STANDARDním provedení:

## EXTERIÉR

- **obvodové stěny** s vnitřní izolací 120 + 60 mm a vnější termofasádou 150 mm uzavřenou strukturní barevnou omítkou
- **betonová střešní krytina** včetně doplňků (anténní taška, vikýřové okno)
- **vnější dřevěné díly** natřené lazurovou barvou dle vzorníku (vaznice, krokve, nosníky, střešní podhledy)
- **okapy** z titanozinku
- **venkovní nezámrzný zahradní ventil**

## OKNA + DVEŘE

- **okna a terasové dveře** vyrobené z minimálně 5-ti komorových PVC profilů v bílé barvě s izolačním sklem, součinitel prostupu tepla celého okna  $UW 1,0 W/(m^2K)$
- **střešní okna Velux** GGL 3065, součinitel prostupu tepla celého střešního okna  $UW 1,0 W/(m^2K)$
- **vnitřní dýhované dveře** KASARD v provedení plné s obložkovou zárubní a protihlukovým průběžným gumovým těsněním
- **dveřní kování** dvoudílné rozetové
- **vchodové domovní dveře** v provedení z minimálně 3-komorových PVC profilů v bílé barvě se třemi závěsy a pětinasobným uzávěrem, součinitel prostupu tepla celých vchodových dveří  $UW 1,2 W/(m^2K)$
- **garážová vrata** výklopná s ručním ovládáním, plechová, nezateplená, bílá

## INTERIÉR

- **schodiště** mezi přízemím a podkrovím v provedení buková spárovka
- **stahovací schodiště** vedoucí do půdního prostoru
- **laminátová podlaha** nebo **koberec** v obytných místnostech a na chodbě v podkroví, v ostatních místnostech **dlažba**
- **obklady** v koupelnách a na WC do výše dveří
- **elektroinstalace** od skříně domovního rozvaděče včetně dodávky domovního rozvaděče, osvětlení půdy a 2 venkovní světla, v místnostech jsou zabudovány zásuvky a vypínače bílé barvy
- **instalace slaboproudu** - zvonek od domovních dveří, 2 zásuvky pro kabelové připojení TV včetně kabelového rozvodu v domě
- **sanitární vybavení** - umyvadlo ze sanitární keramiky v bílé barvě se směšovací pákovou baterií, vana s pákovou baterií a se sprchovou hadicí a růžicí, sprchový kout včetně baterie se sprchovou hadicí a růžicí a kombinované WC
- **přípojka pro pračku**
- **přípojka pro myčku**
- **teplovzdušná jednotka** Duplex RB, **akumulační zásobník** IZT 400, **tepelné čerpadlo VZDUCH - VODA** s invertorem, **3 ks solárních kolektorů** pro přitápění a ohřev TUV
- **topné žebříky** v koupelnách
- **malířské práce** - stěny a stropy upraveny zednickou stěrkou, bílá malba
- **kuchyňské přípojky** vody, odpady a elektro v rozsahu dle typové obchodní dokumentace
- **rozvody vody** potrubí Alpex, **kanalizace** z plastových trubek
- **požární bezpečnost** - zařízení autonomní detekce a signalizace



RÝMAŘOVSKÉ DOMY

...duši jim daly stromy

# PASIVNÍ DŮM NOVA 101/38° P



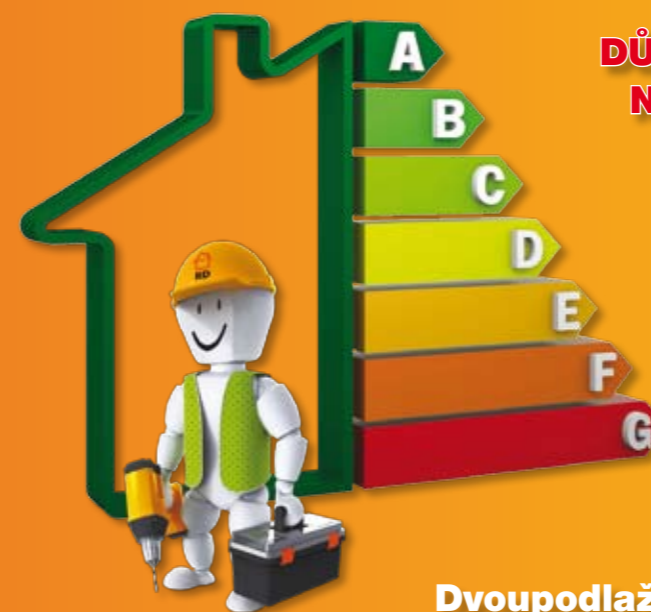
**2.453.000,- Kč**  
**bez DPH**

**2.698.300,- Kč**  
**vč. 10 % DPH**

**DŮM, KTERÝ VÁM UŠETŘÍ  
NÁKLADY NA ENERGII!**

nízké roční náklady na vytápění  
= NEZÁVISLOST NA CENÁCH ENERGIÍ

**DŮM, KTERÝ VÁM POMŮŽE  
ZAPLATIT HYPOTÉKU.**



Dvoupodlažní dům 5+kk s garáží je pasivní variantou nejprodávanějšího domu z nabídky RD Rýmařov.



[www.rdrymarov.cz](http://www.rdrymarov.cz)

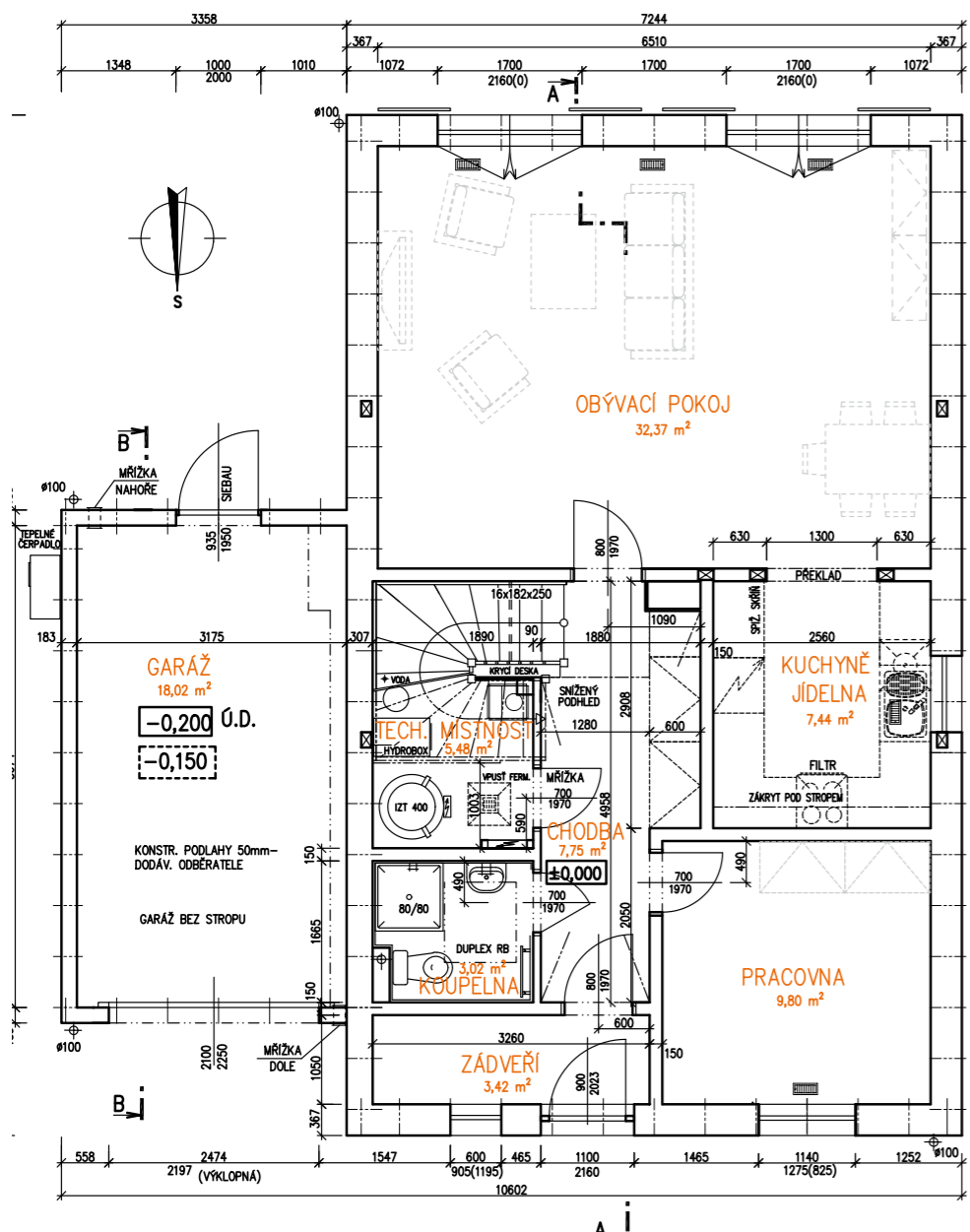
Vydáno dne: 05/06/2011

Partner projektu:

**ISOVER** **fermacell®**

RD RÝMAŘOV

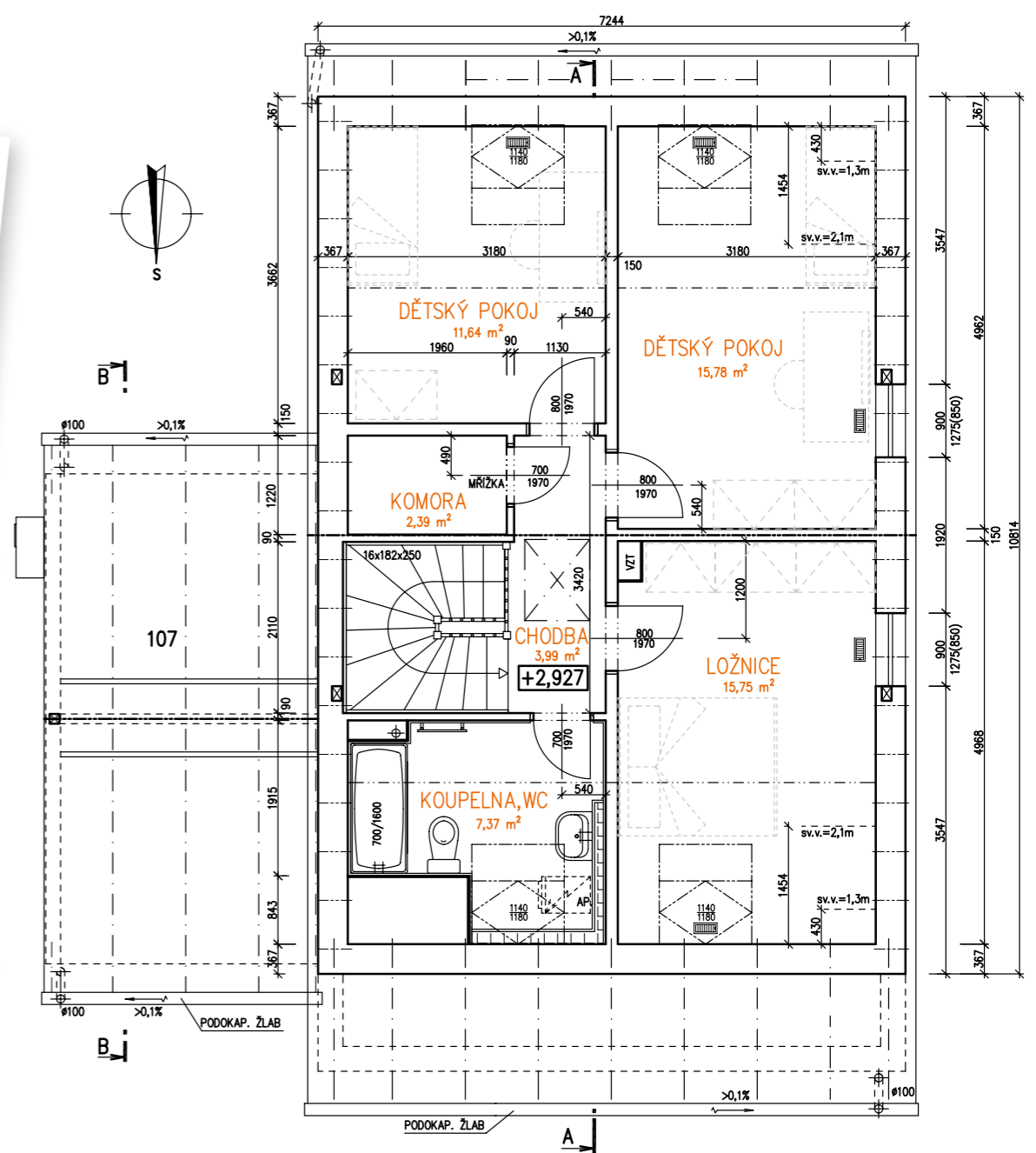
# Přízemí



## PARAMETRY:

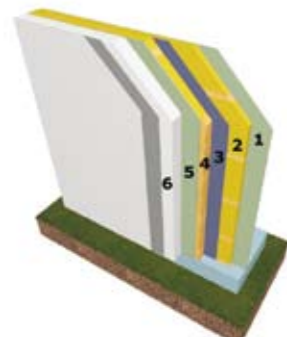
zastavěná plocha: 107,64 m<sup>2</sup> (vč. garáže)  
 podlahová plocha přízemí: 69,28 m<sup>2</sup> (bez garáže)  
 podlahová plocha podkroví: 56,92 m<sup>2</sup> (bez garáže)

# Podkroví



**V modelu 2012 nově se zádveřím v základní ceně domu!**

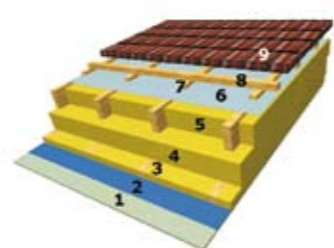
### SCHÉMA OBVODOVÉ STĚNY



1. Fermacell - sádrovláknitá deska 15 mm
2. Tepelná izolace 60 mm hranol 60x60
3. Parozábrana
4. Dřevěný rám /vyplněn tepelnou izolací/ 60x120 mm
5. Fermacell - sádrovláknitá deska 15 mm
6. Termofasáda 157 mm /fasádní polystyren 150 mm, akrylátová škrábaná omítka, tmel s armovací sítí - 7 mm/

Tloušťka celkem 367 mm  
 Součinitel prostupu tepla U = 0,12 W/m<sup>2</sup>K

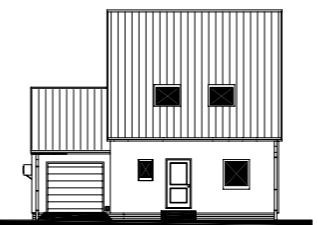
### SCHÉMA STŘEŠNÍ KONSTRUKCE



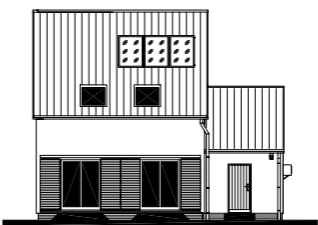
1. Fermacell - sádrovláknitá deska 15 mm
2. Parozábrana
3. Hranol 60x60 - šikmý strop
4. Tepelná izolace 2x 80 mm
5. Krokev 60x180 mm
6. Tepelná izolace 2x 80 mm
7. vzduchová mezera 20 mm
8. Pojistná difúzní fólie
9. Kontralať 33 mm
10. Střešní lať 33 mm
11. Betonová krytina

Tloušťka celkem 530 mm  
 Součinitel prostupu tepla U = 0,10 W/m<sup>2</sup>K

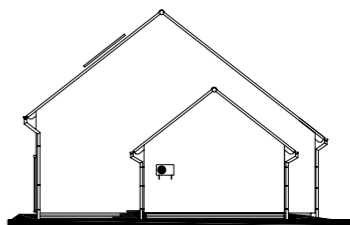
### POHLED VSTUPNÍ



### POHLED ZADNÍ



### POHLED BOČNÍ (LEVÝ)



### POHLED BOČNÍ (PRAVÝ)

