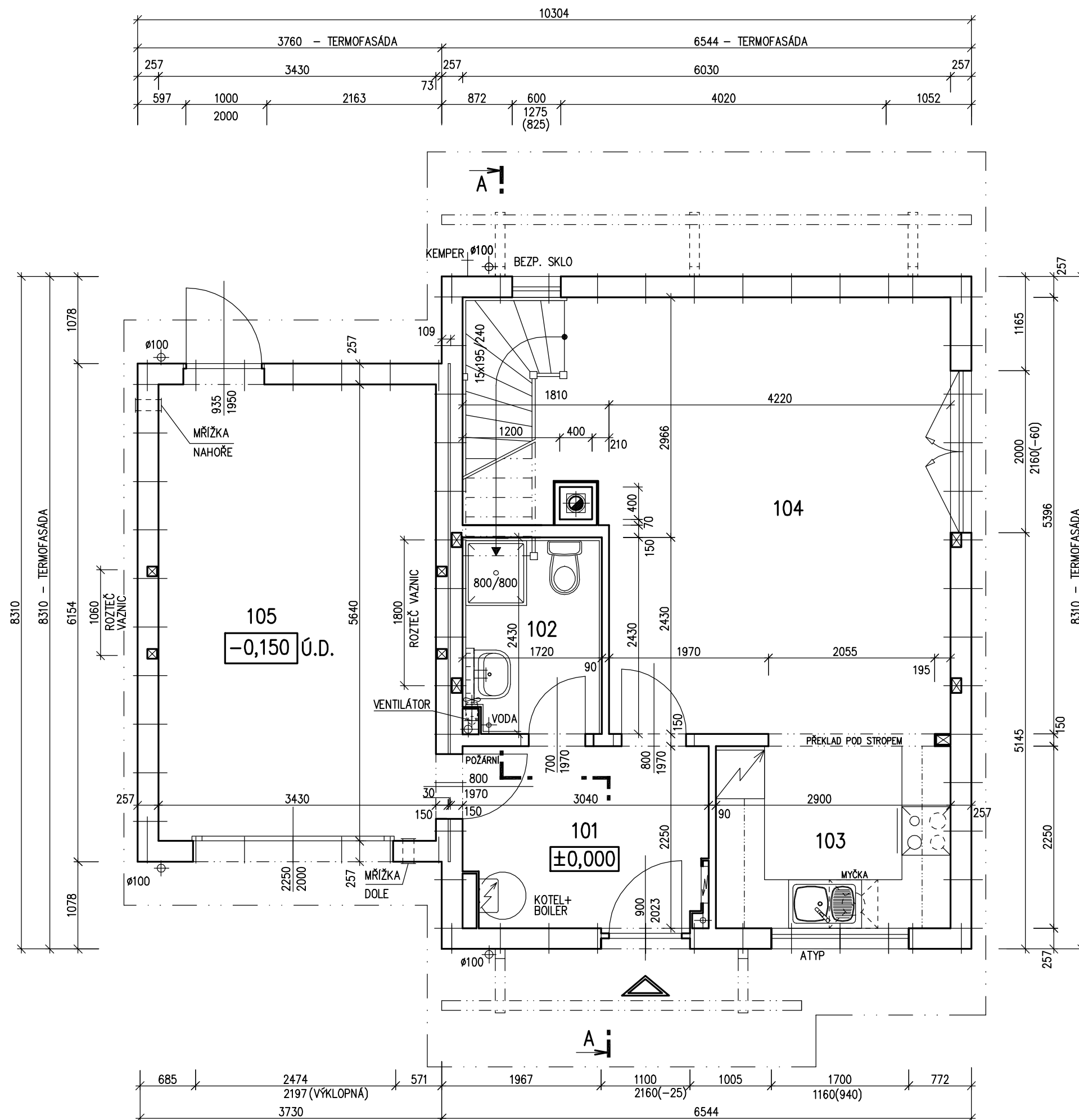
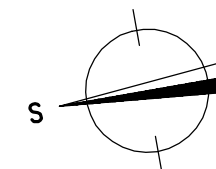




RODINNÝ DOMEK

**NOVA Line 77A/38°**ROZTEČ VAZNIC 1800  
(RD BEZ PODSKLEPENÍ)**PŮDORYS PŘÍZEMÍ**

M 1:50

**POZNÁMKA:**

1. TECHNICKÉ ZMĚNY JSOU VYHRAŽENY

**LEGENDA MÍSTNOSTÍ :**

ČÍSLO	ÚČEL MÍSTNOSTI	PLOCHA m <sup>2</sup>	
101	ZÁDVEŘÍ, CHODBA	6,59	6,59
102	KOUPELNA	4,09	4,09
103	WC, KUCHYNĚ	6,83	6,83
104	OBÝVACÍ POKOJ	27,57	26,11
105	GARÁŽ	(19,35)	

OBÝTNÁ PLOCHA :	26,11
PŘÍSLUŠENSTVÍ :	17,51
UŽITKOVÁ PLOCHA :	43,62
CELKOVÁ PLOCHA (PODLAHOVÁ) :	45,08
ZASTAVĚNÁ PLOCHA :	77,52

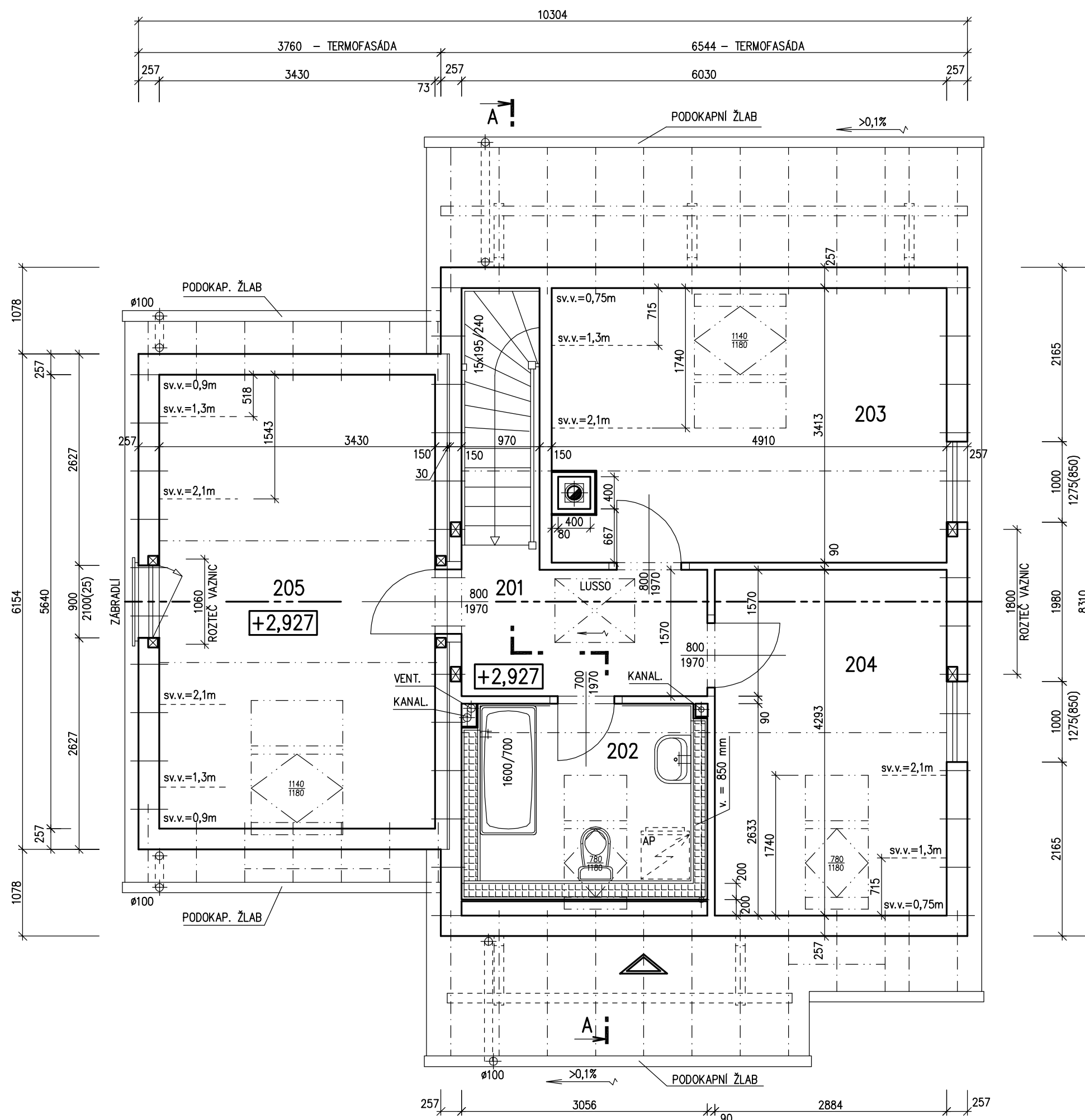
SCHODY Z3  
MODEL 2010Zpracovatel  
RD POMAŘOVProjekt  
Datum: 15.4.2010  
Číslo HS: 35735



RODINNÝ DOMEK

**NOVA Line 77A/38°**ROZTEČ VAZNIC 1800  
(RD BEZ PODSKLEPENÍ)**PŮDORYS PODKROVÍ**

M 1:50

**POZNÁMKA:**

1. TECHNICKÉ ZMĚNY JSOU VYHRAŽENY

**LEGENDA MÍSTNOSTÍ :**

ČÍSLO	ÚČEL MÍSTNOSTI	PLOCHA m <sup>2</sup>	
201	CHODBA, SCHODIŠTĚ	8,20	8,20
202	KOUPELNA, WC	7,34	5,77
203	LOŽNICE	16,45	12,94
204	POKOJ	12,38	10,32
205	PRACOVNA	19,19	15,72

OBYTNÁ PLOCHA :	38,98
PŘÍSLUŠENSTVÍ :	13,97
UŽITKOVÁ PLOCHA :	52,95
CELKOVÁ PLOCHA (PODLAHOVÁ) :	63,56
ZASTAVĚNÁ PLOCHA :	77,52

SCHODY Z3  
MODEL 2010Zpracovatel  
**ROB RYMAŘOV**Projekt  
Datum: 15.4.2010  
Číslo HS: 35735



RODINNÝ DOMEK

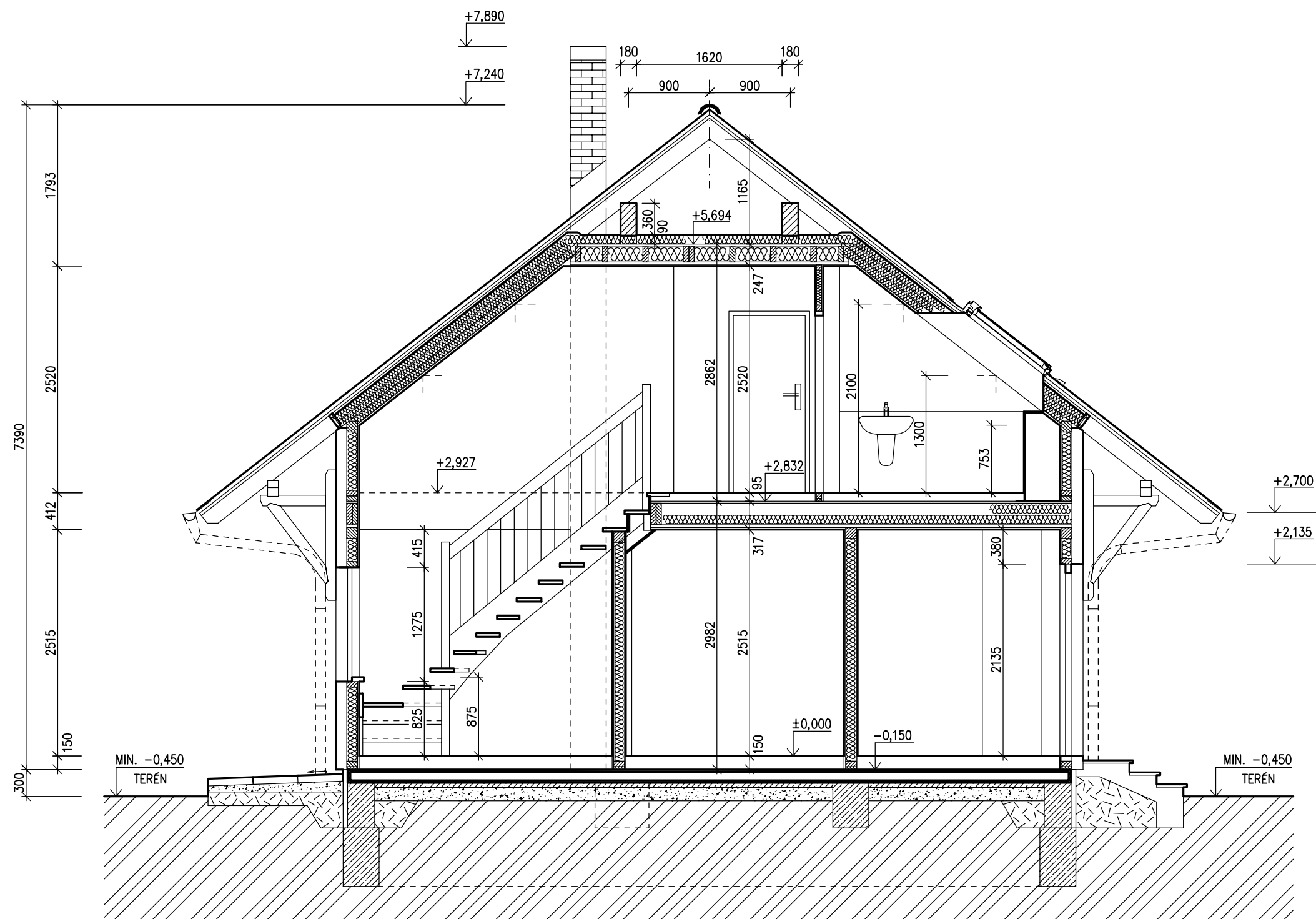
**NOVA Line 77A/38°**

ROZTEČ VAZNIC 1800

(RD BEZ PODSKLEPENÍ)

ŘEZ A-A

M 1:50



SPODNÍ STAVBA  
DODÁVKA ODBĚRATELE

## LEGENDA MATERIÁLU

	ROSTLÝ TERÉN
	ŠTĚRKOVÝ NÁSYP
	ZÁSYP
	ŽELEZOBETON
	PROSTÝ BETON
	DŘEVO
	TEPELNÁ IZOLACE

SCHODY Z3  
MODEL 2010

Zpracovatel

Projekt  
Datum: 15.4.2010  
Číslo HS: 35735



RODINNÝ DOMEK

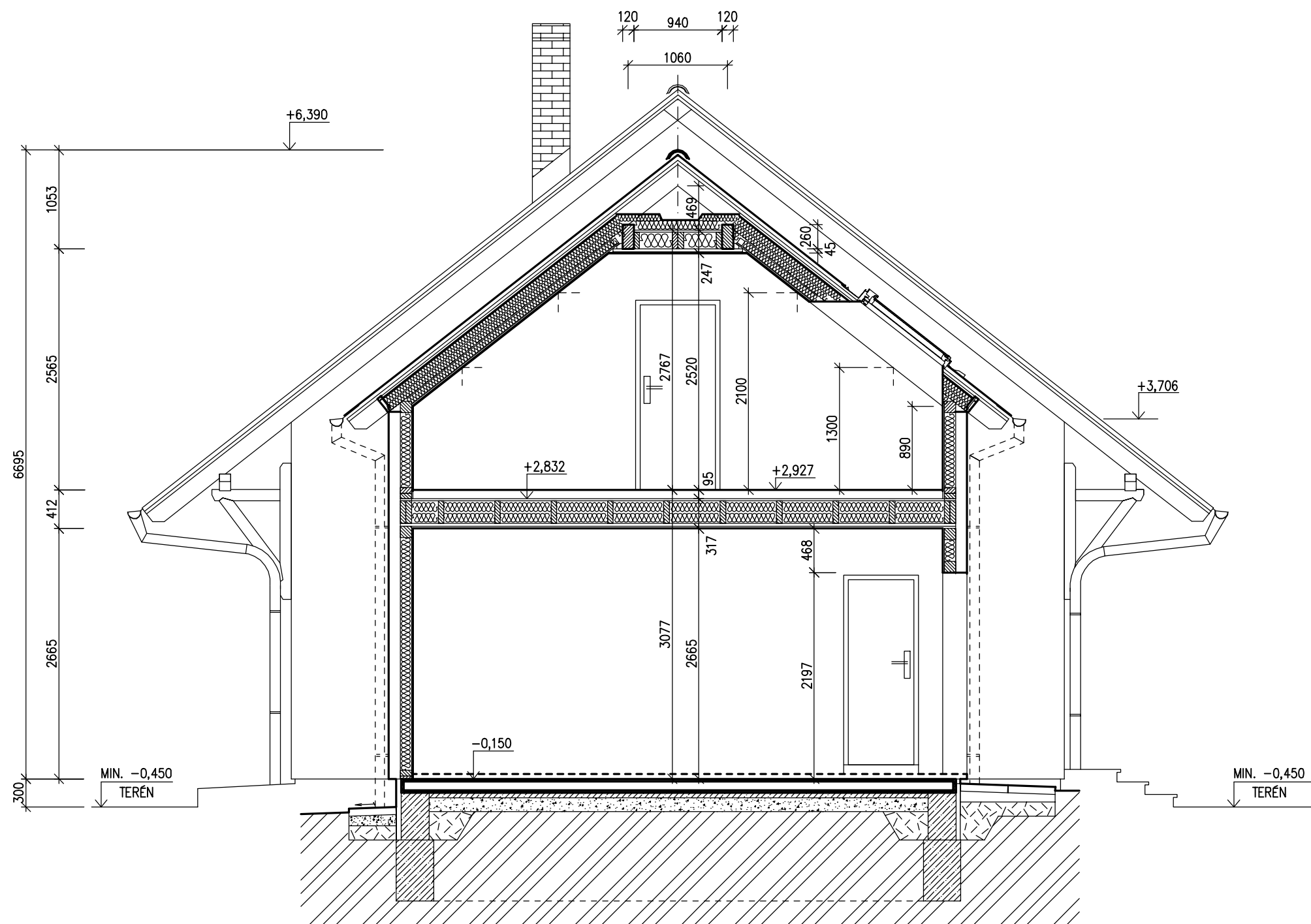
**NOVA Line 77A/38°**

ROZTEČ VAZNIC 1060

(RD BEZ PODSKLEPENÍ)

ŘEZ B-B

M 1:50



SPODNÍ STAVBA  
DODÁVKA ODBĚRATELE

## LEGENDA MATERIÁLU

	ROSTLÝ TERÉN +2,770
	ŠTĚRKOVÝ NÁSYP
	ZÁSYP
	ŽELEZOBETON
	PROSTÝ BETON
	DŘEVO
	TEPELNÁ IZOLACE

MODEL 2010

Zpracovatel  

 RMA PROJEKT s.r.o.

Projekt  
 Datum: 15.4.2010  
 Číslo HS: 35735

v.č. : 008



RODINNÝ DOMEK

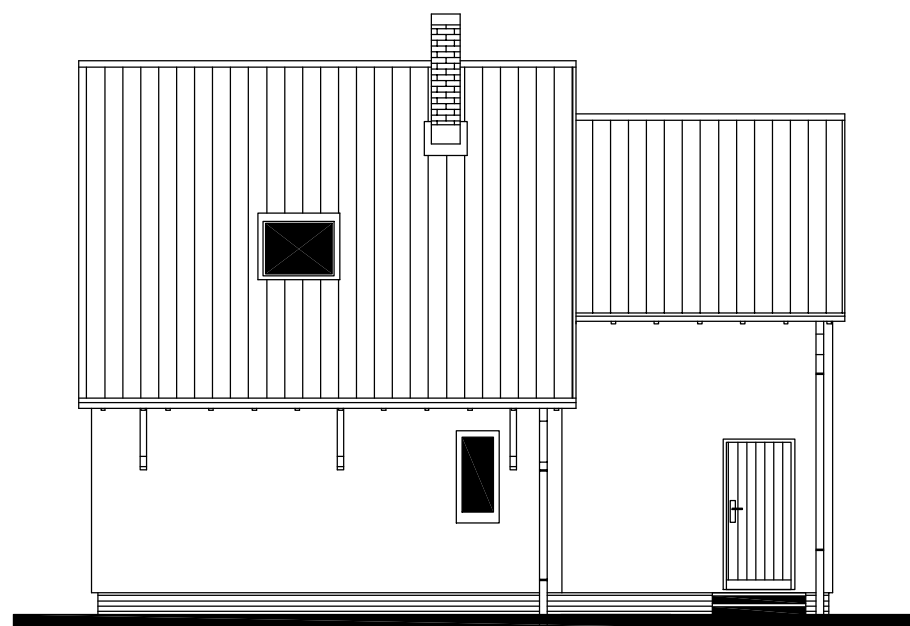
**NOVA Line 77A/38°**

ROZTEČ VAZNIC 1800

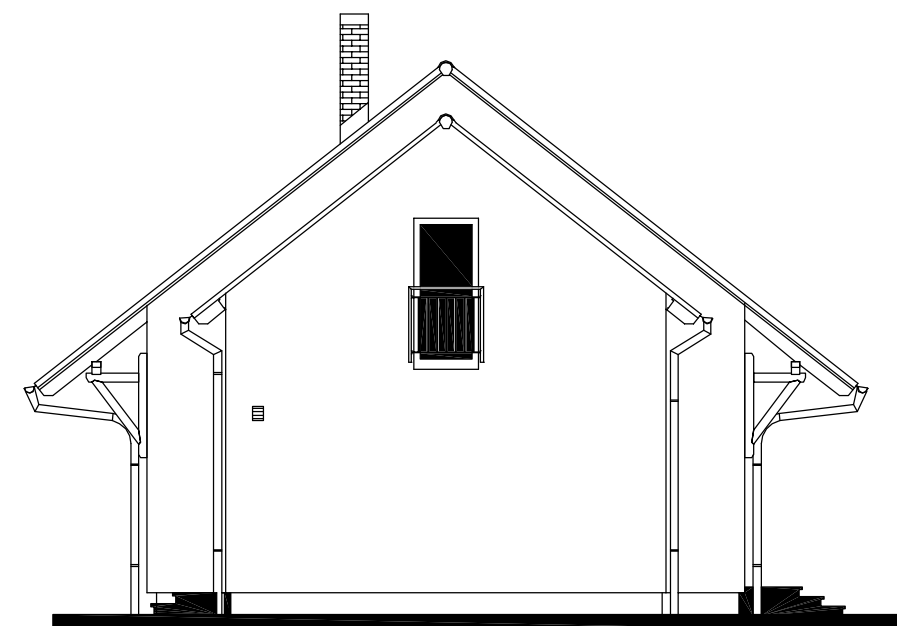
(RD BEZ PODSKLEPENÍ)

POHLEDY M 1:100

POHLED ZAHRADNÍ



POHLED BOČNÍ /LEVÝ/



POHLED VSTUPNÍ



POHLED BOČNÍ /PRAVÝ/



MODEL 2010

Zpracovatel



Projekt

Datum: 8.4.2010

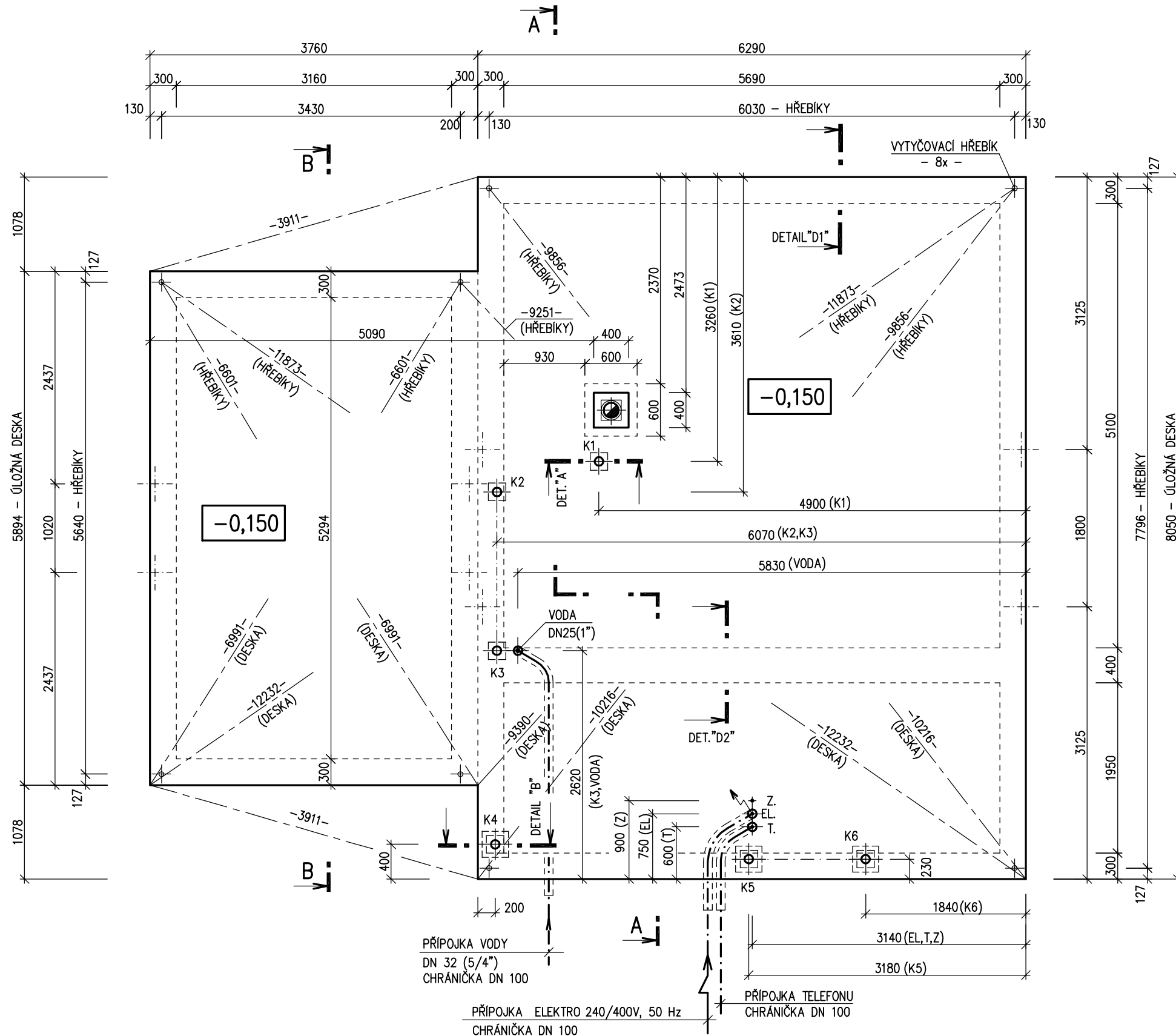
Číslo HS: 35735



RODINNÝ DOMEK

**NOVA Line 77A/38°**ROZTEČ VAZNIC 1800  
(RD BEZ PODSKLEPENÍ)**ÚLOŽNÁ DESKA**

M 1:50

**POZNÁMKA:**

OBVODOVÉ ROZMĚRY ÚLOŽNÉ DESKY	+15 mm
(BEZ VNĚJŠÍCH ÚPRAV)	: - 0 mm
PRAVOÚHLSTAVBY – DÉLKA DIAGONÁLY	: +20 mm
OSY INSTALAČNÍCH PROSTUPŮ	: ±15 mm
VODOROVNOST ÚL. DESKY – MAX. VÝŠKOVÝ ROZDÍL	: 15 mm
– MAX. VÝŠKOVÝ ROZDÍL	
NA DÉLCE 2,0 m	: 8 mm

ŘEZ A–A' + DETAILS PŘEVEDENÍ ÚLOŽNÉ DESKY – VIZ VÝKRESY Č. 011a, 012a, 013a.

Z – ZEMNĚNÍ–POZINK. PÁS TL. MIN. 3mm, DL. 1,0m, MIN. 100mm, ŠMYČKA 25m (DLE ČSN 33 2000–5–54)

HŘEBÍKY OSADÍ PRACOVNÍK RD PŘI PŘEJÍMCE ÚLOŽNÉ DESKY

MODEL 2010

Zpracovatel  
RB RYMAŘOV

Projekt

Datum: 15.4.2010

Číslo HS: 35735