

LEGENDA MÍSTNOSTÍ :

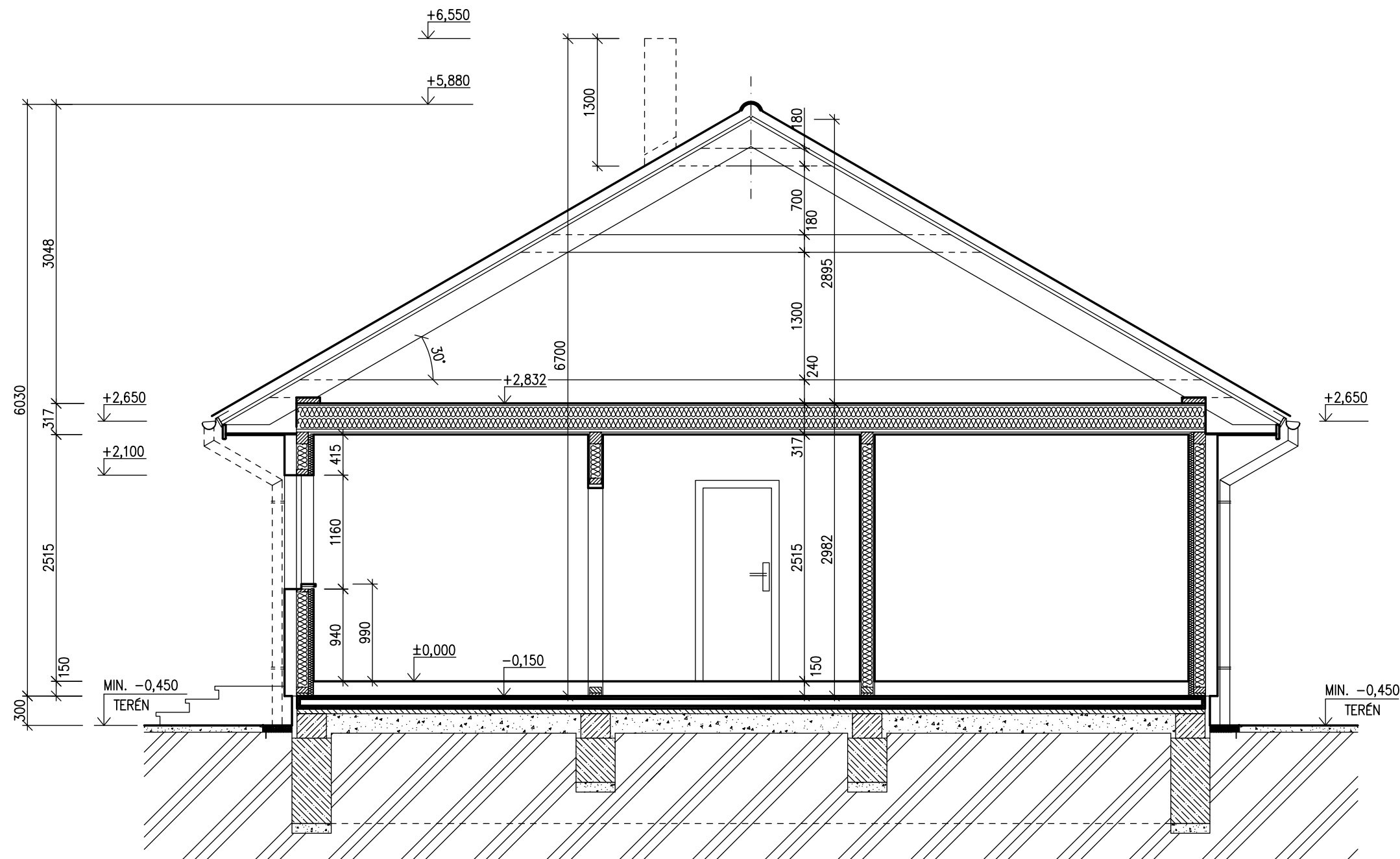
ČÍSLO	ÚČEL MÍSTNOSTI	PLOCHA m ²
101	ZÁDVEŘÍ	2,84
102	CHODBA	6,96
103	LOŽNICE	12,61
104	KOUPELNA, WC	6,03
105	POKOJ	10,16
106	WC, TECHNICKÁ MÍSTNOST	2,52
107	KUCHYŇSKÝ KOUT	5,14
108	OBÝVACÍ POKOJ	22,22
109	POKOJ	14,37
OBYTNÁ PLOCHA :		59,36
PŘÍSLUŠENSTVÍ :		23,49
UŽITKOVÁ PLOCHA :		82,85
CELKOVÁ PLOCHA (PODLAHOVÁ) :		82,85
ZASTAVĚNÁ PLOCHA		99,36

POZNÁMKA:

1. TECHNICKÉ ZMĚNY JSOU VYHRAZENY.
2. VNITŘNÍ DVEŘE JSOU KÓTOVÁNY S PŘESNOSTÍ ± 30 mm
3. V PŮDORYSE JSOU KÓTOVÁNY STAVEBNÍ OTVORY OKEN.
SKUTEČNÁ VÝŠKA PARAPETU VIZ VÝKRES ŘEZU
4. ZAŘIZOVACÍ PŘEDMĚTY A KONSTRUKCE ZAKRESLENÉ ČÁRKOVANĚ NEJSOU SOUČÁSTÍ DODÁVKY RD.

S.O. III.
MODEL 2016

Označ. výkresu PŮDORYS 1.NP	M 1:50	D.05	
Označ. domu ATYP LARGO Line 98/30°	RODINNÝ DŮM	Číslo HS : 39 021	
Autorizovaný inženýr	Ing. David Ondra, Ing. Zdeněk Chromý Stupeň PD : DÚS+DOS		
Vypracoval	Ing. Oldřich Němčák Datum : 3.2.2016		
Investor-staveniště			



LEGENDA MATERIÁLU

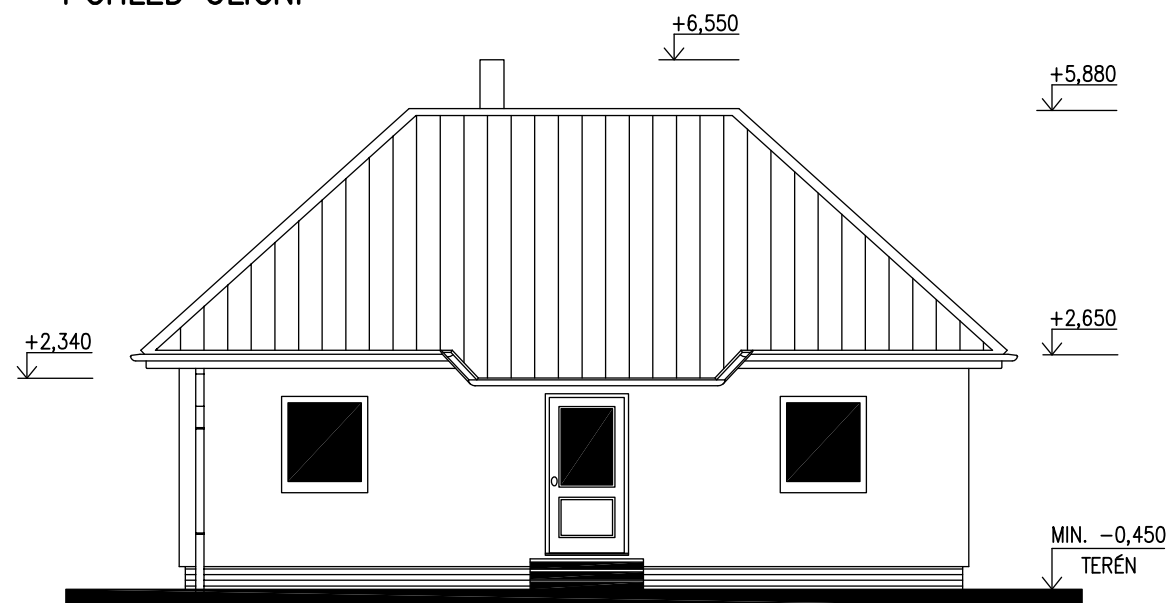
-  ROSTLÝ TERÉN
-  ŠTĚRKOVÝ NÁSYP
-  ZÁSYP
-  ŽELEZOBETON
-  PROSTÝ BETON
-  DŘEVO
-  TEPELNÁ IZOLACE

S.O. III.
MODEL 2016

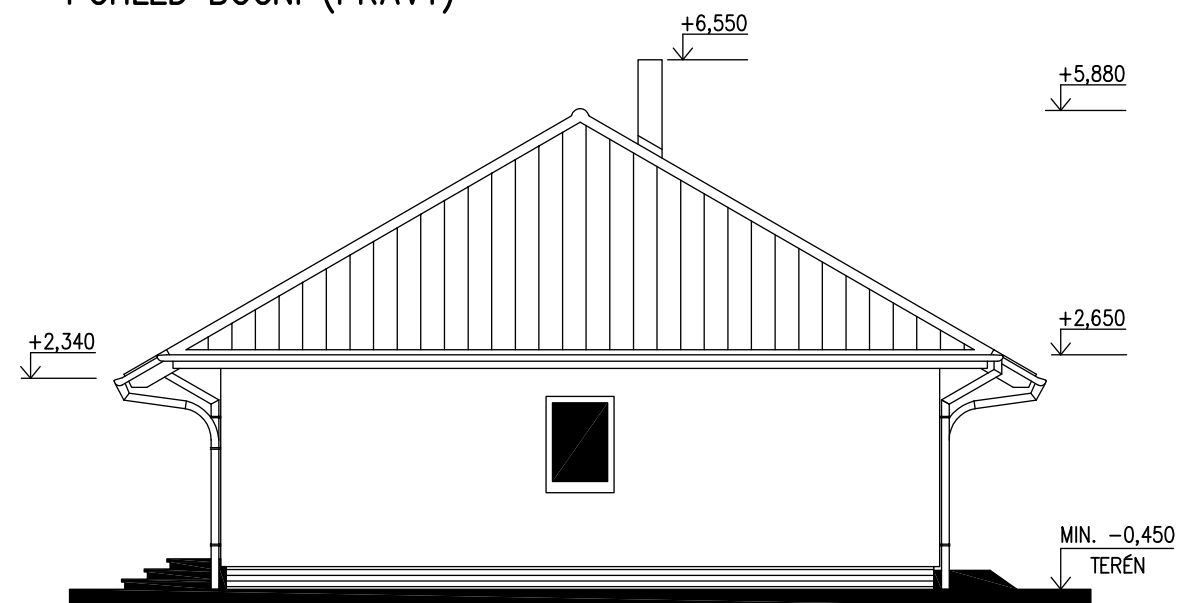
Označ. výkresu ŘEZ A-A	M 1:50	D.07	
Označ. domu ATYP LARGO Line 98/30°	RODINNÝ DŮM	Číslo HS : 39 021	
Autorizovaný inženýr	Ing. David Ondra, Ing. Zdeněk Chromý	Stupeň PD : DÚS+DOS	
Vypracoval	Ing. Oldřich Němčák	Datum : 3.2.2016	
Investor-staveniště			



POHLED ULIČNÍ



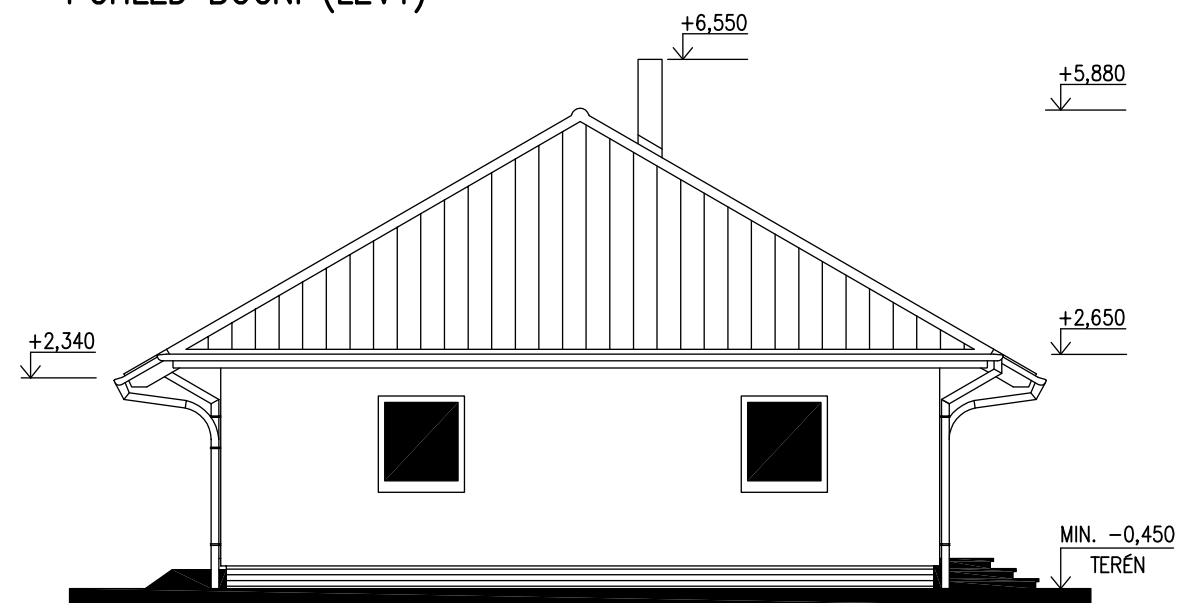
POHLED BOČNÍ (PRAVÝ)




POHLED ZAHRADNÍ

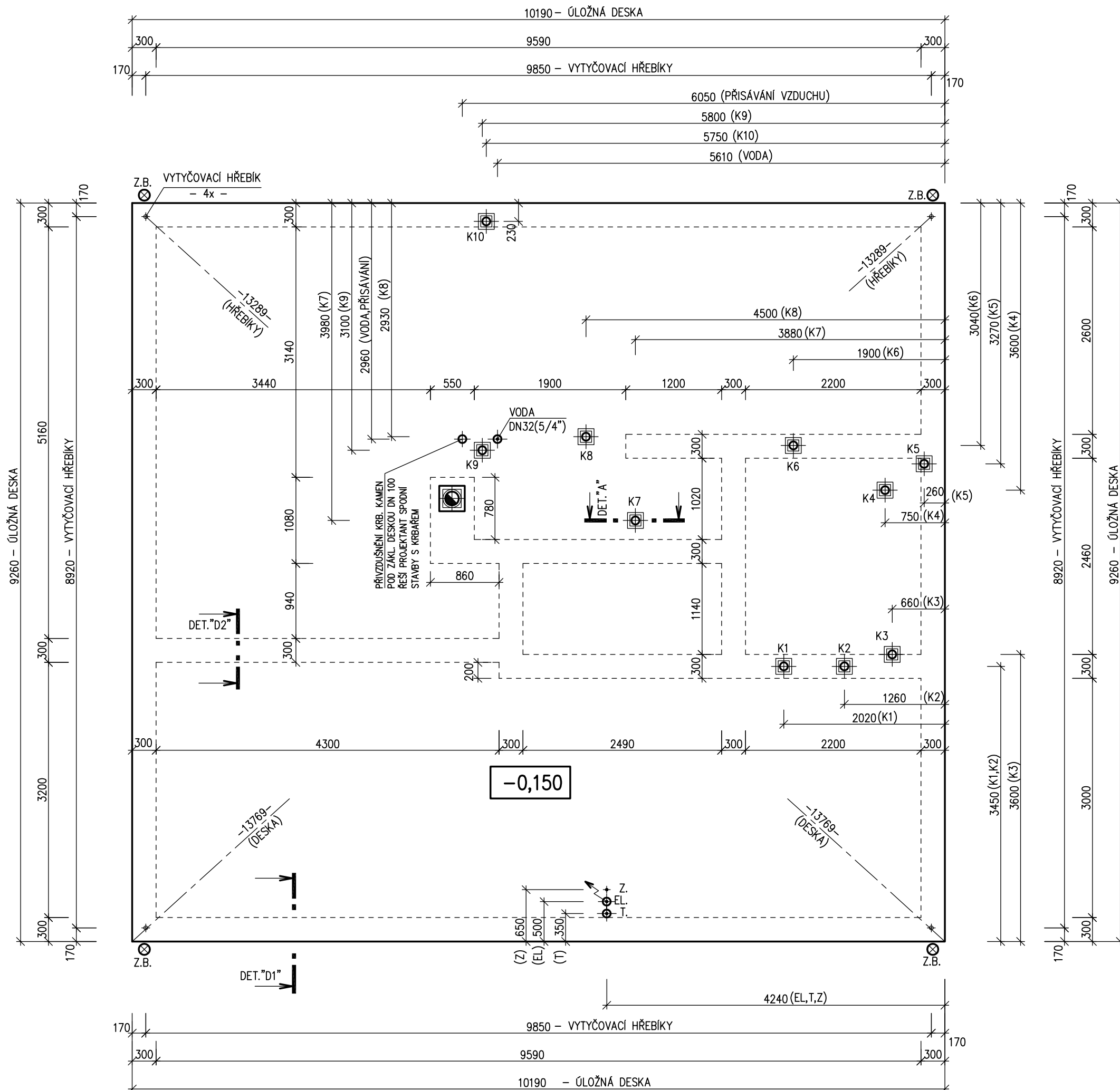
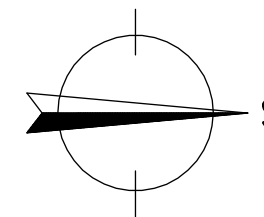


POHLED BOČNÍ (LEVÝ)



S.O. III.
MODEL 2016

Označ. výkresu POHLEDY	M 1:50	D.12	
Označ. domu ATYP LARGO Line 98/30°	RODINNÝ DŮM	Číslo HS : 39 021	
Autorizovaný inženýr	Ing. David Ondra, Ing. Zdeněk Chromý	Stupeň PD : DÚS+DOS	
Vypracoval	Ing. Oldřich Němčák	Datum : 3.2.2016	
Investor-staveniště			



POZNÁMKA

- OBVODOVÉ ROZMĚRY ÚLOŽNÉ DESKY : +15 mm
- (BEZ VNĚJŠÍCH ÚPRAV) : - 0 mm
- PRAVOÚHLOST STAVBY – DÉLKA DIAGONÁLY : +20 mm
- OSY INSTALAČNÍCH PROSTUPŮ : ±15 mm
- VODOROVNOST ÚL. DESKY – MAX. VÝŠKOVÝ ROZDÍL : 15 mm
- MAX. VÝŠKOVÝ ROZDÍL NA DÉLCE 2,0 m : 8 mm

ŘEZ A-A' + DETAILS PROVEDENÍ ÚLOŽNÉ DESKY – VIZ VÝKRESY Č. D.02, D.03, D.04.

Z – ZEMNĚNÍ-POZINK. PÁS TL. MIN. 3mm, DL. 1,0m
MIN. 100mm² SMYČKA 25m (DLE ČSN 33 2000-5-54)

- Z.B. VÝVOD ZEMNÍHO PÁSKU HROMOSVODU (v každém rohu objektu) (VÝVODY MUSÍ BÝT OD SEBE VZDÁLENY MAX. 15 m)

HŘEBÍKY OSADÍ PRACOVNÍK RD PŘI PŘEJÍMCE ÚLOŽNÉ DESKY
OBKLAD SOKLU TMF 50 mm – PROVÉST PO PŘEDÁVCE DOMU

PŘÍPOJKY ZTI, ELEKTRO :

- K1 – K10 – KANALIZACE DN 100
- PŘÍPOJKA VODY (V) – DN 32 (5/4") – CHRÁNIČKA DN 100
- PŘÍPOJKA ELEKTRO (EL) – 230/400V, 50HZ, VÝVOD 2,5m NAD DESKU, CHRÁNIČKA DN 100
- PŘÍPOJKA TELEFONU (T) – CHRÁNIČKA DN 100

PŘESNÉ TRASY LEŽATÝCH ROZVODŮ TĚCHTO SÍTÍ JSOU ŘEŠENY VE VÝKRESE ZÁKLADŮ, KTERÝ VYPRACOVÁVÁ PROJEKTANT SPODNÍ STAVBY.

PASY ZTRACENÉHO BEDNĚNÍ URČUJÍ SMĚRY OSAZENÍ NOSNÝCH KONSTRUKCÍ V PŘÍZEMÍ DOMU. PŘESNÉ ŠÍŘKY ZÁKLADOVÝCH KONSTRUKCÍ URČÍ PROJEKTANT SPODNÍ STAVBY NA ZÁKLADĚ MÍSTNÍCH PODMÍNEK NA STAVENIŠTI.

S.O. III.
MODEL 2016

Označ. výkresu	PŮDORYS ÚLOŽNÉ DESKY	M 1:50	D.01	
Označ. domu	ATYP LARGO Line 98/30°	RODINNÝ DŮM	Číslo HS : 39 021	
Autorizovaný inženýr	Ing. David Ondra, Ing. Zdeněk Chromý	Stupeň PD : DÚS+DOS		
Vypracoval	Ing. Oldřich Němčák	Datum : 3.2.2016		
Investor-staveniště				