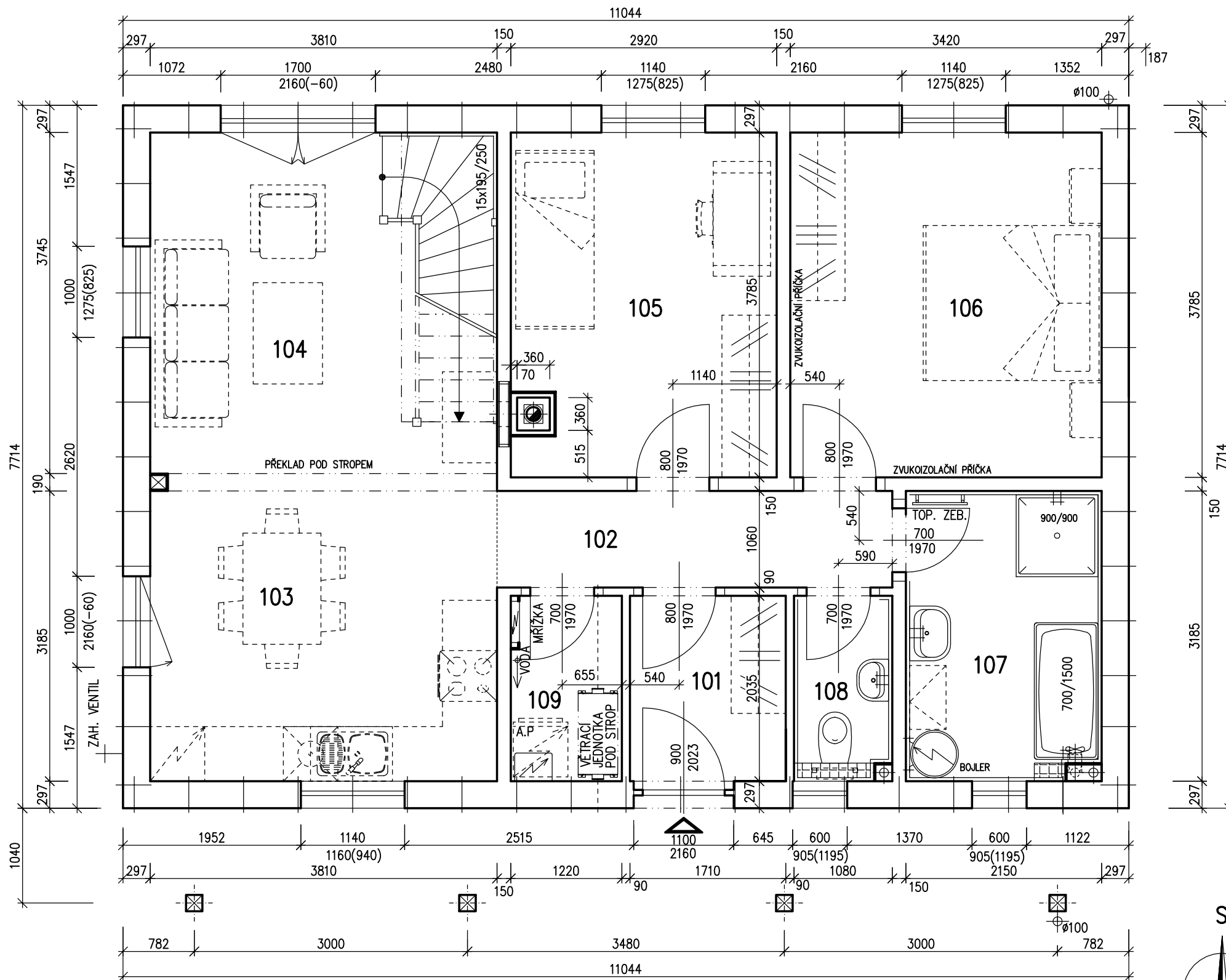




RODINNÝ DOMEK

**LARGO 85/38°**

(RD BEZ PODSKLEPENÍ)

**PŮDORYS PŘÍZEMÍ**

M 1:50

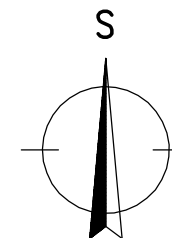
**POZNÁMKA:**

TECHNICKÉ ZMĚNY JSOU VYHRÁZENY

**LEGENDA MÍSTNOSTÍ :**

ČÍSLO	ÚČEL MÍSTNOSTI	PLOCHA m <sup>2</sup>	
101	ZÁDVEŘÍ	3,48	3,48
102	CHODBA	4,60	4,60
103	KUCHYŇ, JÍDELNA	12,13	12,13
104	OBÝVACÍ POKOJ	15,00	13,42
105	POKOJ	10,83	10,83
106	POKOJ	12,94	12,94
107	KOUPELNA	6,85	6,85
108	WC	2,20	2,20
109	TECH. MÍSTNOST	2,48	2,48

OBÝTNÁ PLOCHA :	49,32
PŘÍSLUŠENSTVÍ :	19,61
UŽITKOVÁ PLOCHA :	68,93
CELKOVÁ PLOCHA (PODLAHOVÁ) :	70,51
ZASTAVĚNÁ PLOCHA :	97,67

SO II.  
SCHODY Z3  
MODEL 2013

Zpracovatel

Projekt

Datum: 03/2013

Číslo HS: 36 474



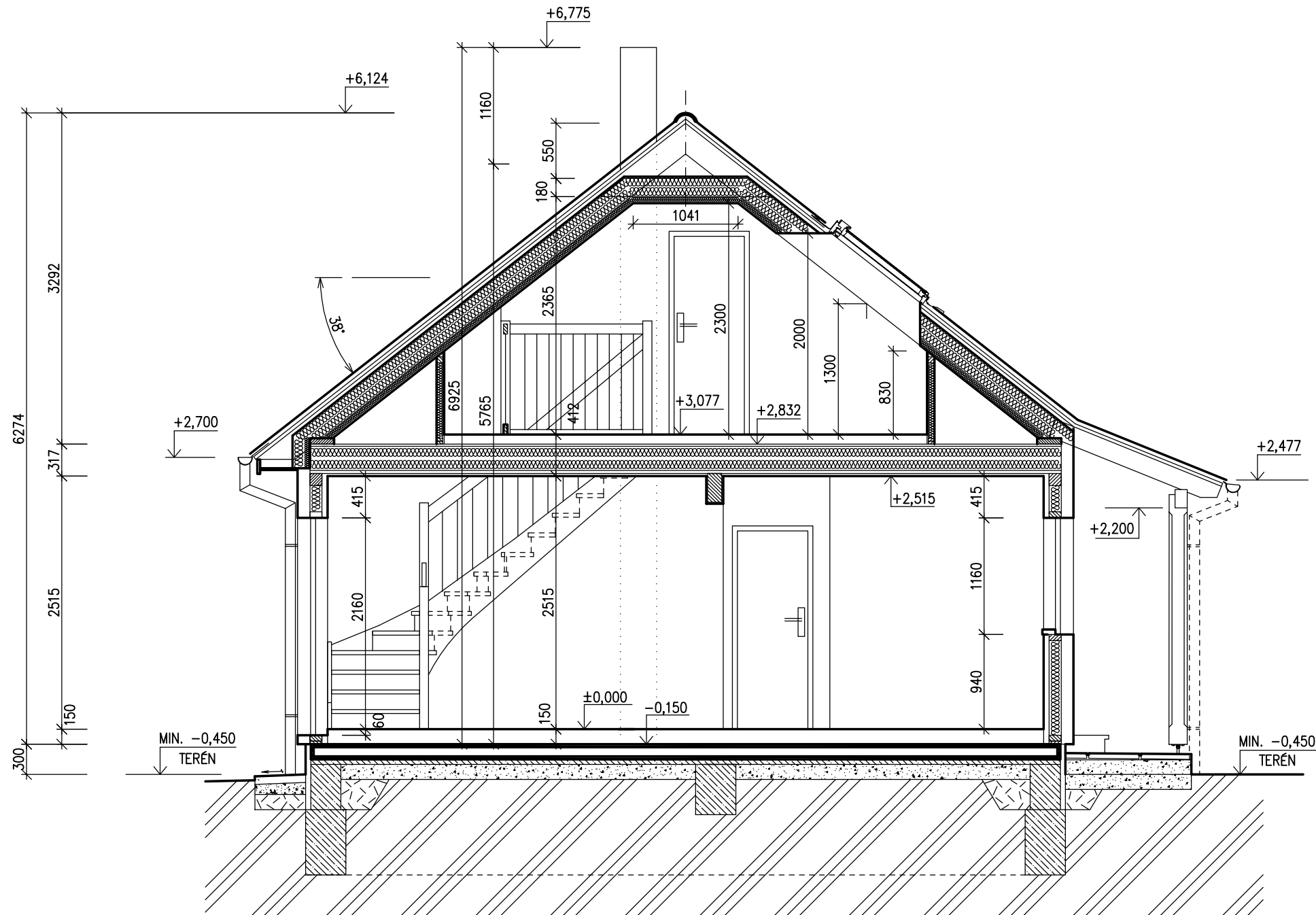


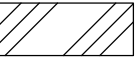







RODINNÝ DOMEK

# LARGO 85/38°

(RD BEZ PODSKLEPENÍ)

M 1:50



-  ROSTLÝ TERÉN
-  ŠTĚRKOVÝ NÁSYP
-  ZÁSYP
-  ŽELEZOBETON
-  PROSTÝ BETON
-  DŘEVO
-  VELKOPLOŠNÝ MATERIÁL
-  TEPELNÁ IZOLACE

SPODNÍ STAVBA  
DODÁVKA ODBĚRATELE



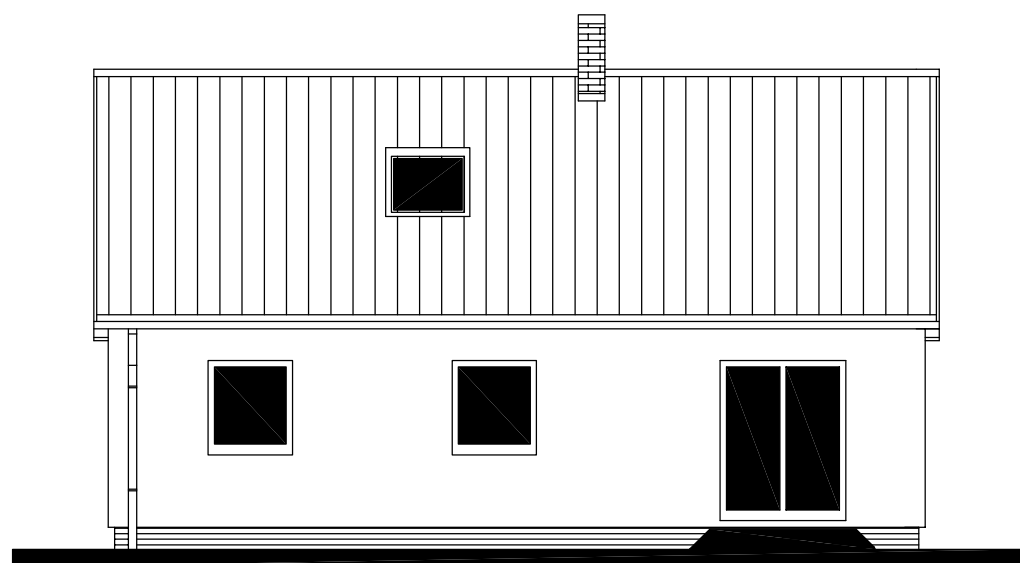
RODINNÝ DOMEK

**LARGO 85/38°**

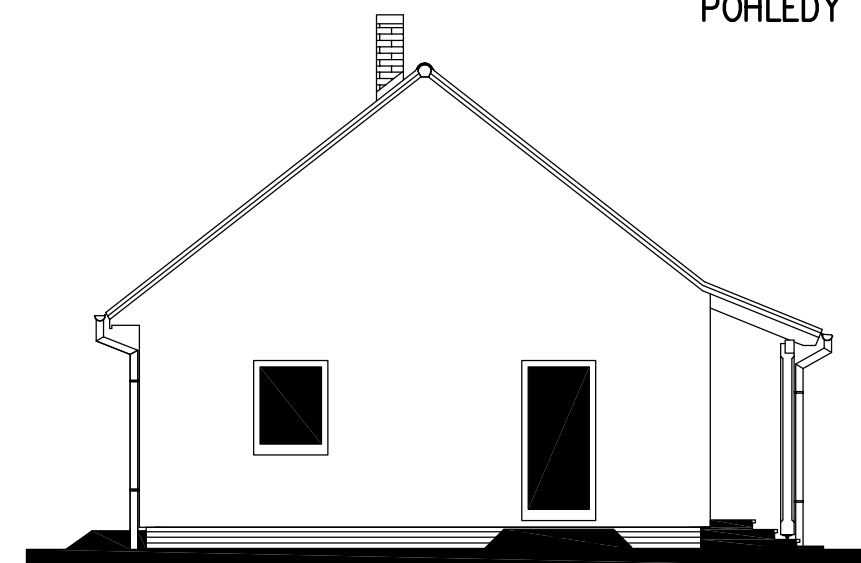
(RD BEZ PODSKLEPENÍ)

POHLEDY M 1:100

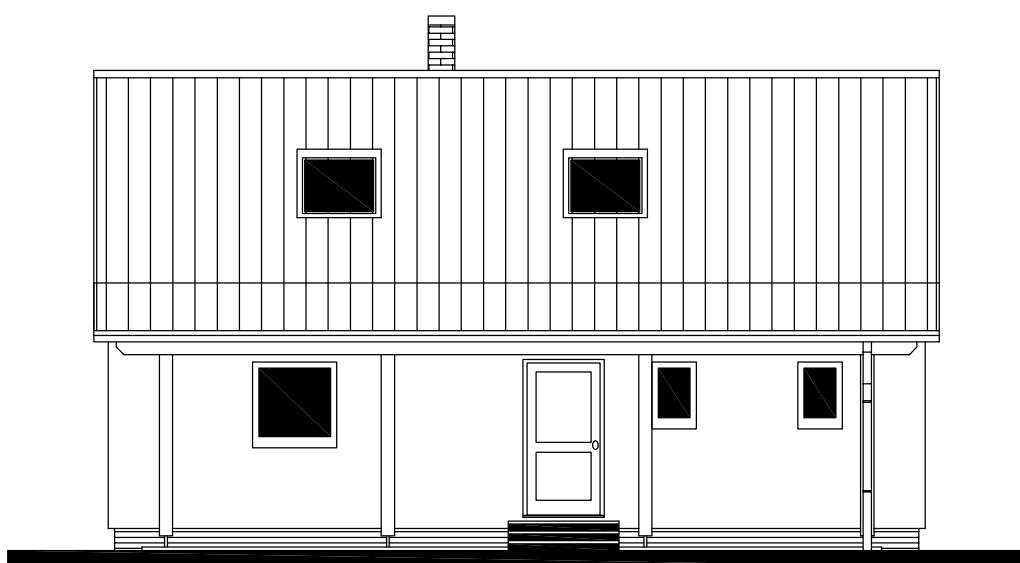
POHLED ZAHRADNÍ



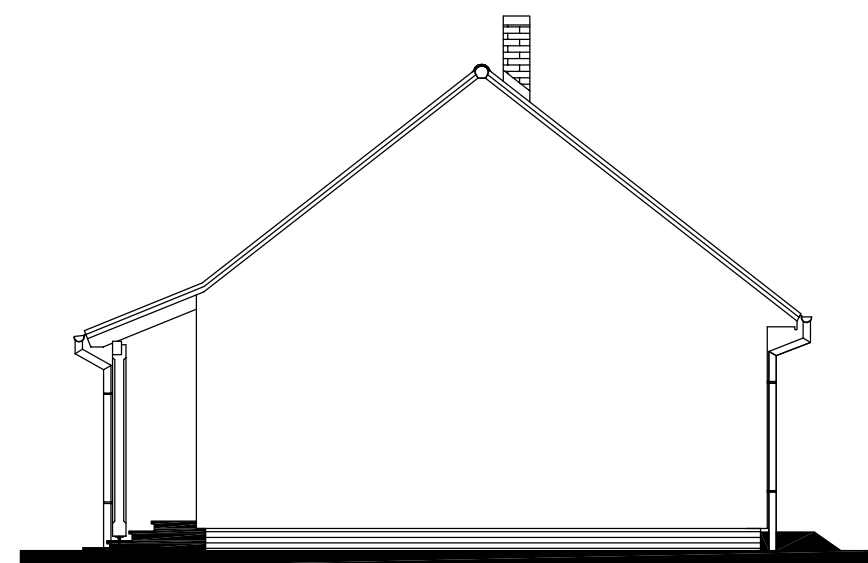
POHLED LEVÝ

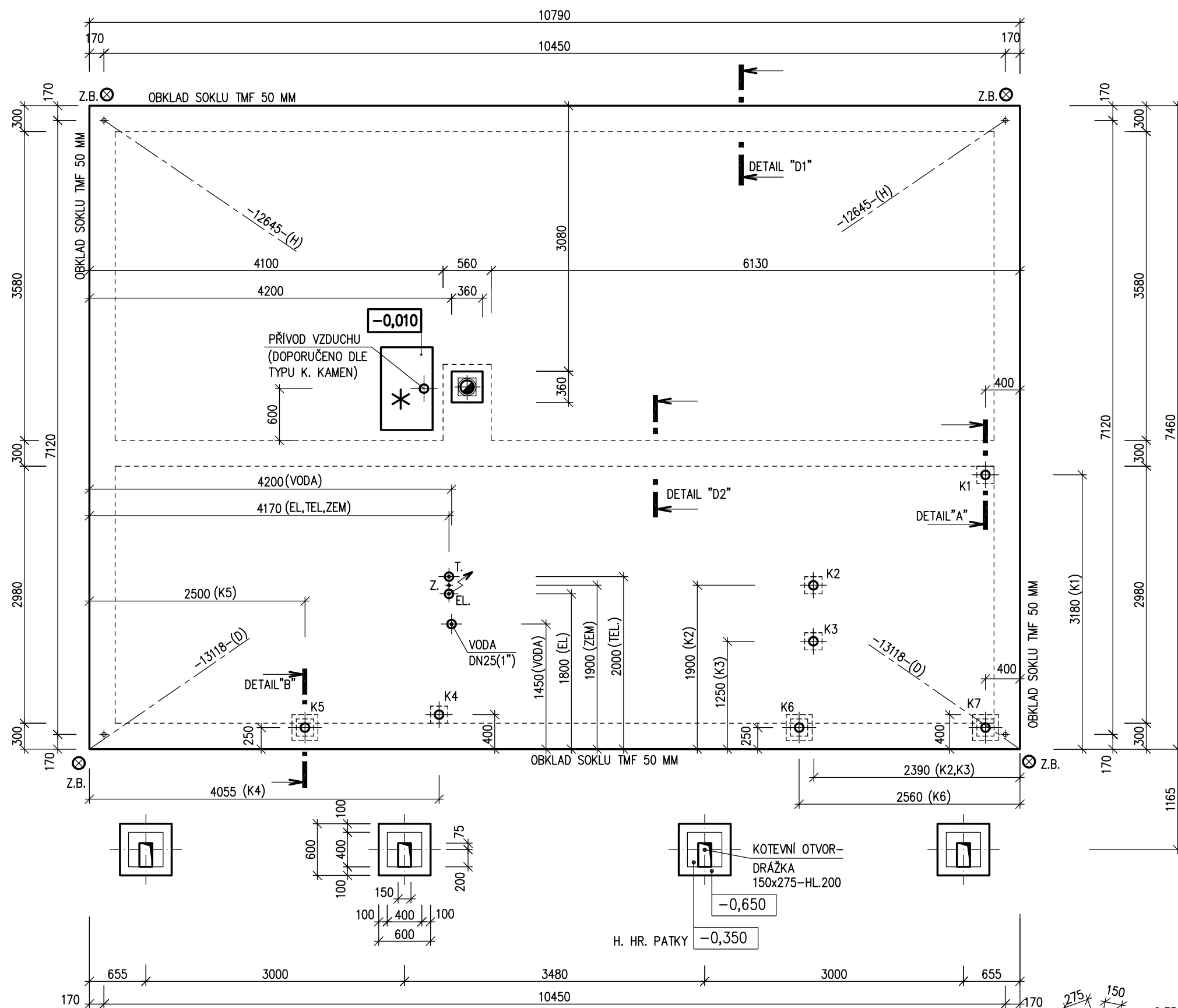


POHLED VSTUPNÍ



POHLED PRAVÝ





DETAIL ZÁKLADOVÉ PATKY



RODINNÝ DOMEK

**LARGO 85/38°**

(RD BEZ PODSKLEPENÍ)

**PŮDORYS ZÁKLADOVÉ DESKY**

M 1:50

**POZNÁMKA**

OBVODOVÉ ROZMĚRY ÚLOŽNÉ DESKY (BEZ VNĚJŠÍCH ÚPRAV)	+15 mm
PRAVOÚHLOST STAVBY – DÉLKA DIAGONÁLY	: - 0 mm
OSY INSTALAČNÍCH PROSTUPŮ	: ±15 mm
VODOROVNOST ÚL. DESKY – MAX. VÝŠKOVÝ ROZDÍL NA DÉLCE 2,0 m	: 15 mm
	: 8 mm

ŘEZ A-A' + DETAILS PROVEDENÍ ÚLOŽNÉ DESKY – VIZ VÝKRESY Č. 011a, 012a, 013a.

Z – ZEMNĚNÍ-POZINK. PÁS TL. MIN. 3mm, DL. 1,0m, MIN. 100mm<sup>2</sup>, SMYČKA 25m (DLE ČSN 33 2000-5-54)

HŘEBÍKY OSADÍ PRACOVNÍK RD PŘI PŘEJÍMCE ÚLOŽNÉ DESKY

**PŘÍPOJKY ZTI, ELEKTRO, PLYN :**

K1 – K7 – KANALIZACE DN 100

PŘÍPOJKA VODY – DN 32 (5/4") – CHRÁNIČKA DN 100

PŘÍPOJKA ELEKTRO – 230/400V, 50HZ, VÝVOD 2,5m NAD DESKU, CHRÁNIČKA DN 100

PŘÍPOJKA TELEFONU – CHRÁNIČKA DN 100

PŘESNÉ TRASY LEŽATÝCH ROZVODŮ TĚCHTO SÍTÍ JSOU ŘEŠENY VE VÝKRESE ZÁKLADŮ, KTERÝ VYPRACOVÁVÁ PROJEKTANT SPODNÍ STAVBY.

\* YTONG. SOKL PRO KRB O VĚTŠÍ HMOTNOSTI NEŽ 200 KG. (ZHOTOVENÍ NA MONTÁŽI)

Z.B. ⊗ VÝVOD ZEMNÍHO PÁSKU HROMOSVODU (v každém rohu objektu) (VÝVODY MUSÍBÝT OD SEBE VZDÁLENY MAX. 15 m)

MODEL 2013

Zpracovatel

RO PÝMAŘOV

Projekt

Datum: 03/2013

Číslo HS: 36 474