

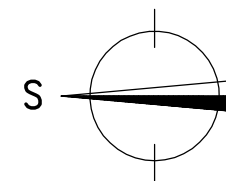
RODINNÝ DŮM

LOCUS-B1v/45° - P

(RD BEZ PODSKLEPENÍ)

PŮDORYS PODKROVÍ

M 1:50

**POZNÁMKA:**

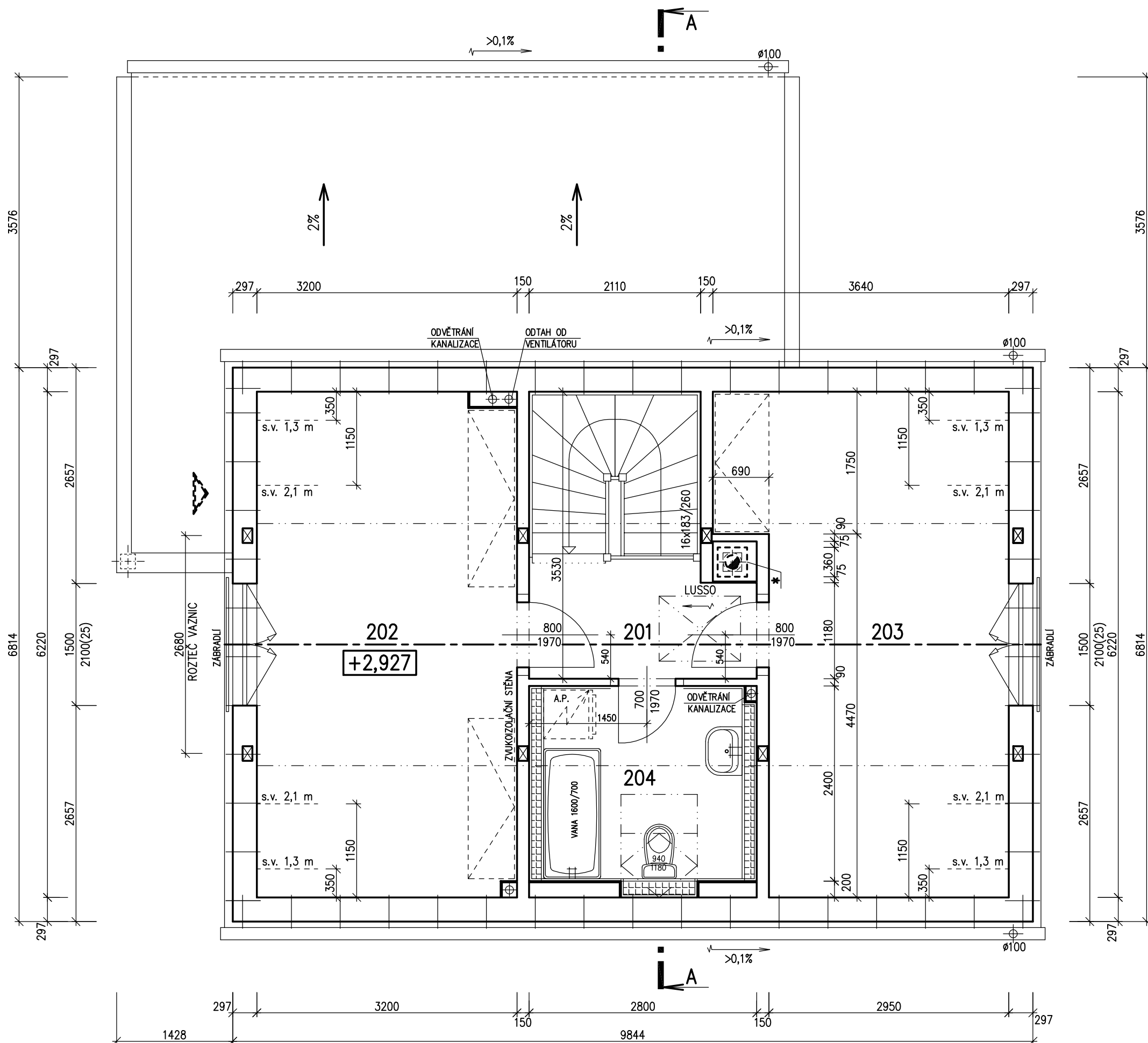
1. ZAŘÍZOVACÍ PŘEDMĚTY A KONSTRUKCE ZAKRESLENÉ ČÁRKOVANĚ NEJSOU SOUČÁSTÍ DODÁVKY RD.
2. TECHNICKÉ ZMĚNY JSOU VYHRAZENY.

LEGENDA MÍSTNOSTÍ :

ČÍSLO	ÚČEL MÍSTNOSTI	PLOCHA m ²	
201	CHODBA	4,00	4,00
202	POKOJ	19,74	17,66
203	LOŽNICE	19,56	17,25
204	KOUPELNA, WC	6,69	6,27

OBYTNÁ PLOCHA :	34,91
PŘÍSLUŠENSTVÍ :	10,27
UŽITKOVÁ PLOCHA :	44,32
CELKOVÁ PLOCHA (PODLAHOVÁ) :	49,99

* - PŘÍPRAVA PRO UMÍSTĚNÍ KOMINU

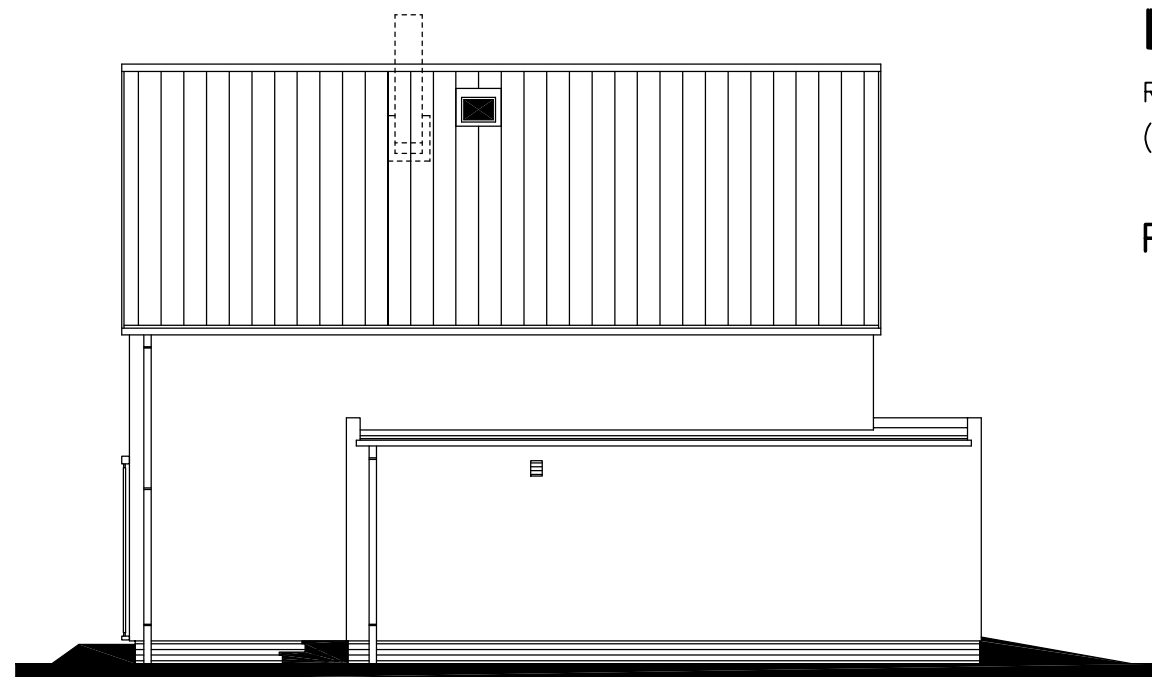
S.O. ---
SCHODY N723-LS
MODEL 2011

Autorizovaný inženýr	Ing. Zdeněk Chromý Ing. David Ondra	Zpracovatel RE RYMAŘOV
Vypracoval	Ing. Oldřich Němčák	Projekt
Investor-staveniště	III	Datum: DDD Číslo HS: HHH

POHLED ZADNÍ



POHLED BOČNÍ /LEVÝ/



RODINNÝ DŮM

LOCUS-B1v/45°-P

ROZTEČ VAZNIC 2400

(RD BEZ PODSKLEPENÍ)

POHLEDY M 1:100


POHLED ČELNÍ



POHLED BOČNÍ /PRAVÝ/

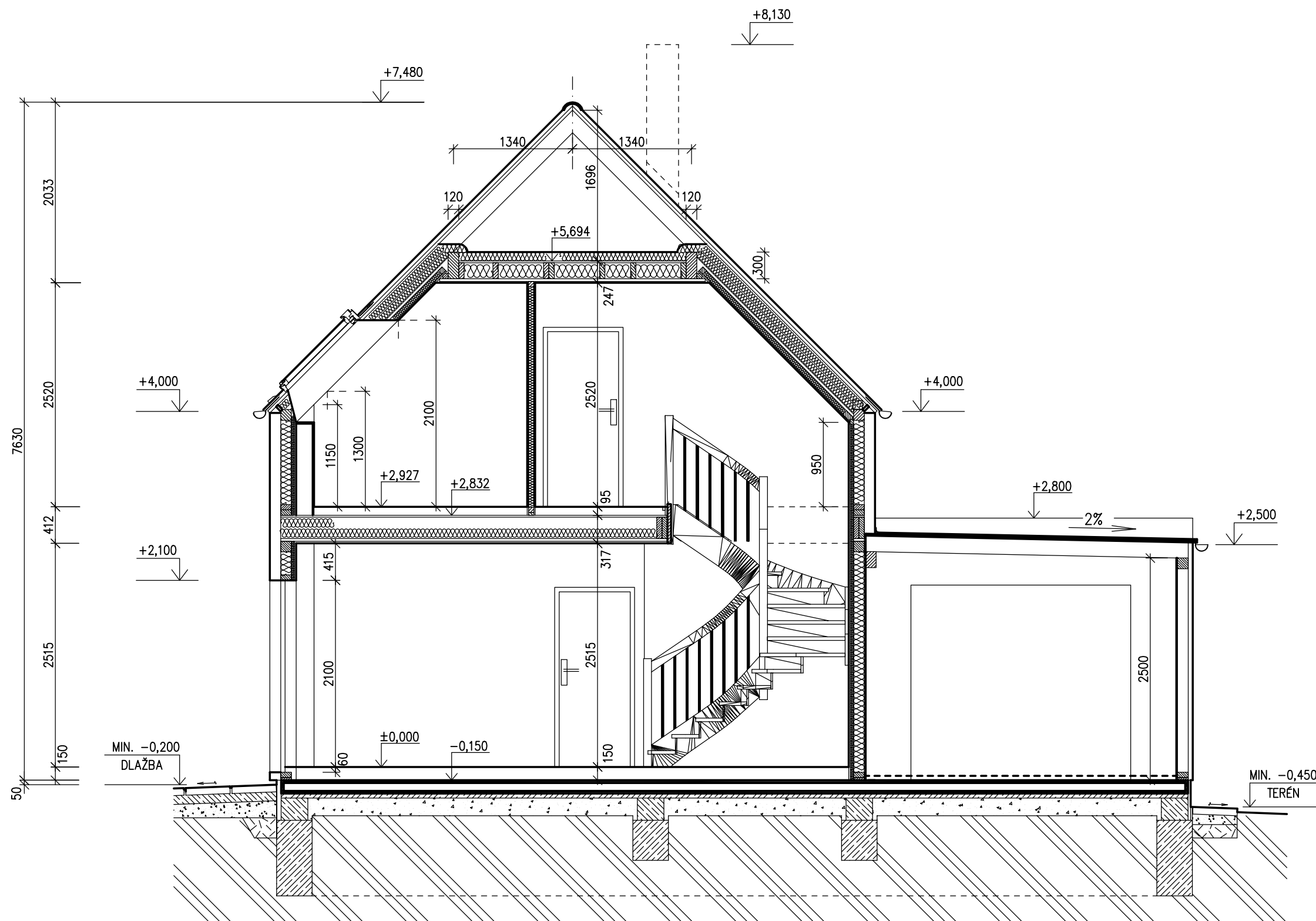




MODEL 2011


Autorizovaný inženýr	Ing. Zdeněk Chromý Ing. David Ondra	Zpracovatel 
Vypracoval	Ing. Oldřich Němčák	Projekt
Investor-staveniště	III	Datum: DDD Číslo HS: HHH

PŮDORYS PŘÍZEMÍ

M 1:50

**LEGENDA MATERIÁLU**

-  ROSTLÝ TERÉN
-  ŠTĚRKOVÝ NÁSYP
-  ZÁSYP
-  ŽELEZOBETON
-  PROSTÝ BETON
-  DŘEVO
-  TEPelná IZOLACE

Autorizovaný inženýr	Ing. Zdeněk Chromý Ing. David Ondra	Zpracovatel 
Vypracoval	Ing. Oldřich Němčák	Projekt
Investor-staveniště	III	Datum: DDD Číslo HS: HHH

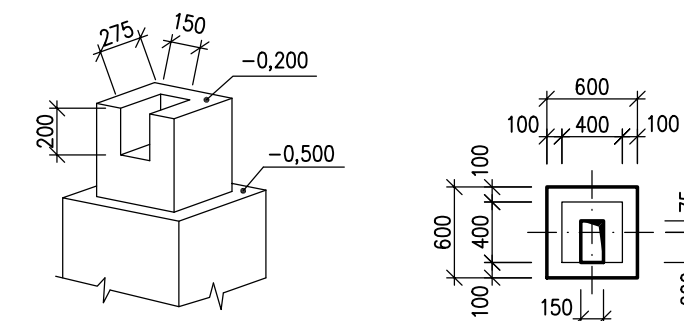
RODINNÝ DŮM

LOCUS-B1v/45° - P

(RD BEZ PODSKLEPENÍ)

PŮDORYS ÚLOŽNÉ DESKY

M 1:50

DETAIL ZÁKLADOVÉ PATKY**POZNÁMKA**

OBVODOVÉ ROZMĚRY ÚLOŽNÉ DESKY : +15 mm
 (BEZ VNĚJŠÍCH ÚPRAV) : - 0 mm
 PRAVOÚHLOST STAVBY - DÉLKA DIAGONÁLY : +20 mm
 OSY INSTALAČNÍCH PROSTUPŮ : ±15 mm
 VODOROVNOST ÚL. DESKY - MAX. VÝŠKOVÝ ROZDÍL : 15 mm
 - MAX. VÝŠKOVÝ ROZDÍL NA DÉLCE 2,0 m : 8 mm

ŘEZ A-A' + DETAILS PROVEDENÍ ÚLOŽNÉ DESKY - VIZ VÝKRESY Č. 011a, 012a, 013a.


Z - ZEMNĚNÍ-POZINK. PÁS TL. MIN. 3mm, DL. 1,0m, MIN. 100mm, SMYČKA 25m (DLE ČSN 33 2000-5-54)

HŘEBÍKY OSADÍ PRACOVNÍK RD PŘI PŘEJÍMCE ÚLOŽNÉ DESKY

PŘÍPOJKY ZTI, ELEKTRO, PLYN :

K1 - K6 - KANALIZACE DN 100
 PŘÍPOJKA VODY DN 32 (5/4") - CHRÁNIČKA DN 100
 PŘÍPOJKA ELEKTRO 230/400V, 50HZ, VÝVOD 2,0m NAD DESKOU-CHRÁNIČKA DN 100
 PŘÍPOJKA TELEFONU - CHRÁNIČKA DN 100
 PŘÍPOJKA PLYNU DN 32 (5/4") - POUZE PŘI VYTÁPĚNÍ PLYNEM
 PŘESNÉ TRASY LEŽATÝCH ROZVODŮ TĚCHTO SÍTÍ JSOU ŘEŠENY VE VÝKRESU ZÁKLADŮ, KTERÝ VYPRACOVÁVÁ PROJEKTANT OSAZENÍ STAVBY.

MODEL 2011

Autorizovaný inženýr	Ing. Zdeněk Chromý Ing. David Ondra	Zpracovatel 
Vypracoval	Ing. Oldřich Němčák	Projekt
Investor-staveniště	III	Datum: DDD Číslo HS: HHH

