

RODINNÝ DOMEK

RD LOCUS 119

(RD BEZ PODSKLEPENÍ)

PŮDORYS PŘÍZEMÍ

M 1:50

LEGENDA MÍSTNOSTÍ :

ČÍSLO	ÚČEL MÍSTNOSTI	PLOCHA	m ²
101	ZÁDVEŘÍ	5,80	5,80
102	CHODBA, KUCH. KOUT	13,38	13,38
103	OBÝVACÍ POKOJ	28,70	28,70
104	PRACOVNA	10,21	10,21
105	KOUPELNA+WC	4,53	4,53
106	KOMORA	3,31	2,50
107	TECH.MÍSTNOST	2,12	2,12

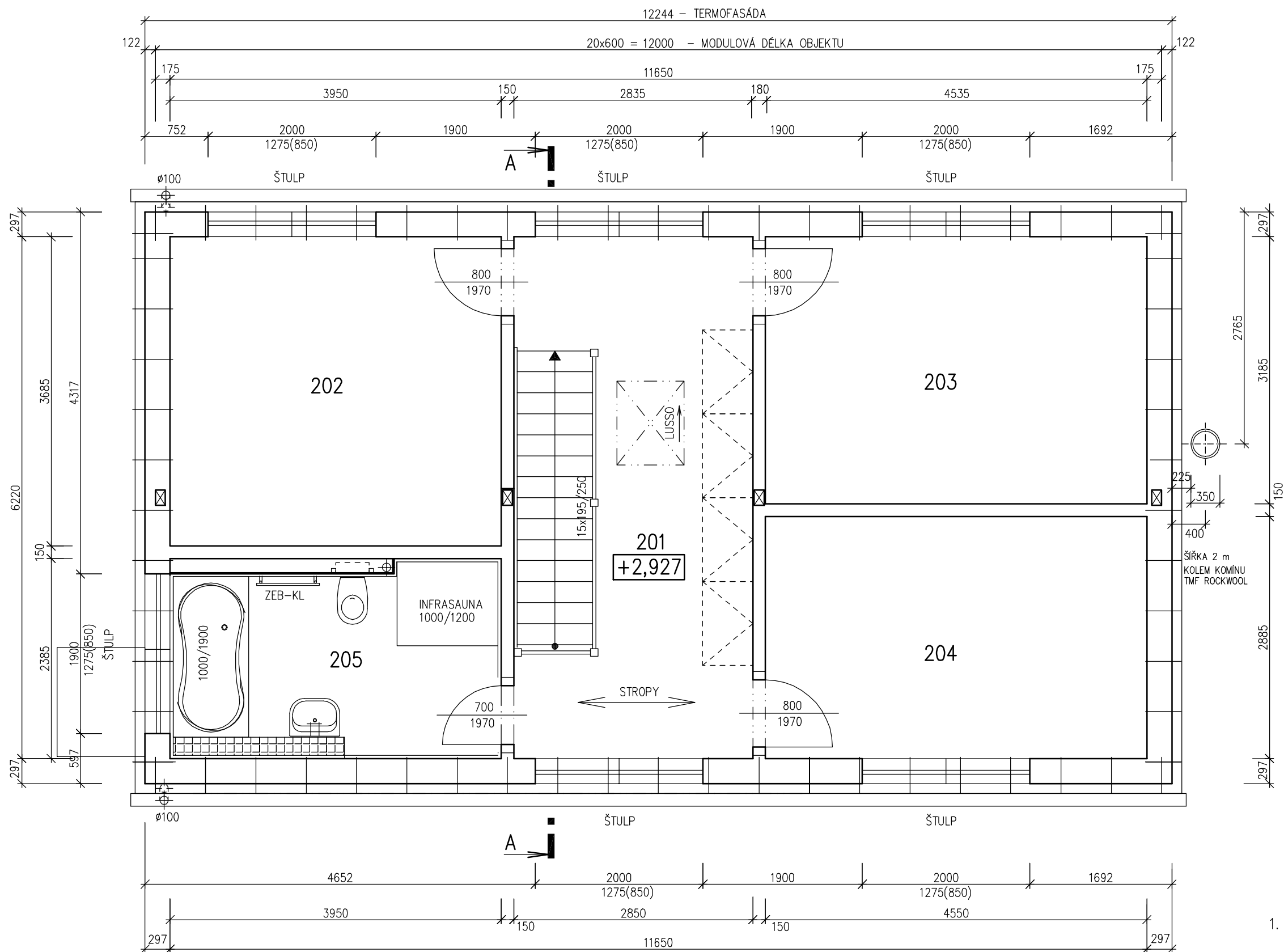
OBYTNÁ PLOCHA :	38,91
PŘÍSLUŠENSTVÍ :	28,33
UŽITKOVÁ PLOCHA :	67,24
CELKOVÁ PLOCHA (PODLAHOVÁ) :	68,05
ZASTAVĚNÁ PLOCHA :	83,43

POZNÁMKA:

- ZAŘIZOVACÍ PŘEDMĚTY A KONSTRUKCE ZAKRESLENÉ ČÁRKOVANĚ NEJSOU SOUČÁSTÍ DODÁVKY RD.
- TECHNICKÉ ZMĚNY JSOU VYHRAZENY.

S.O. II.
SCHODY ATYP
MODEL 2011Zpracovatel
RD RYMAŘOVProjekt
Datum: 18.04.2011

Číslo HS: 34 580



RODINNÝ DOMEK

RD LOCUS 119

(RD BEZ PODSKLEPENÍ)

PŮDORYS PODKROVÍ

M 1:50

LEGENDA MÍSTNOSTÍ :

ČÍSLO	ÚČEL MÍSTNOSTI	PLOCHA m ²	
201	CHODBA	14,15	14,15
202	LOŽNICE	14,56	14,56
203	POKOJ	14,49	14,49
204	POKOJ	13,13	13,13
205	KOUPELNA	8,93	8,93

OBYTNÁ PLOCHA : 42,18
PŘÍSLUŠENSTVÍ : 23,08
UŽITKOVÁ PLOCHA : 65,26
CELKOVÁ PLOCHA (PODLAHOVÁ) : 65,26

POZNÁMKA:

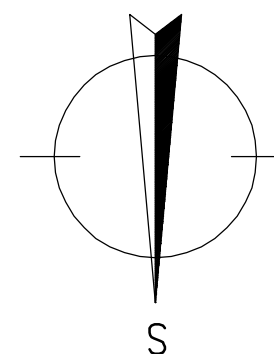
- ZAŘIZOVACÍ PŘEDMĚTY A KONSTRUKCE ZAKRESLENÉ ČÁRKOVANĚ NEJSOU SOUČÁSTÍ DODÁVKY RD.
- TECHNICKÉ ZMĚNY JSOU VYHRAZENY.

S.O. II.
SCHODY ATYP
MODEL 2011

Zpracovatel
RD RYMAŘOV

Projekt
Datum: 19.04.2011

Číslo HS: 34 580



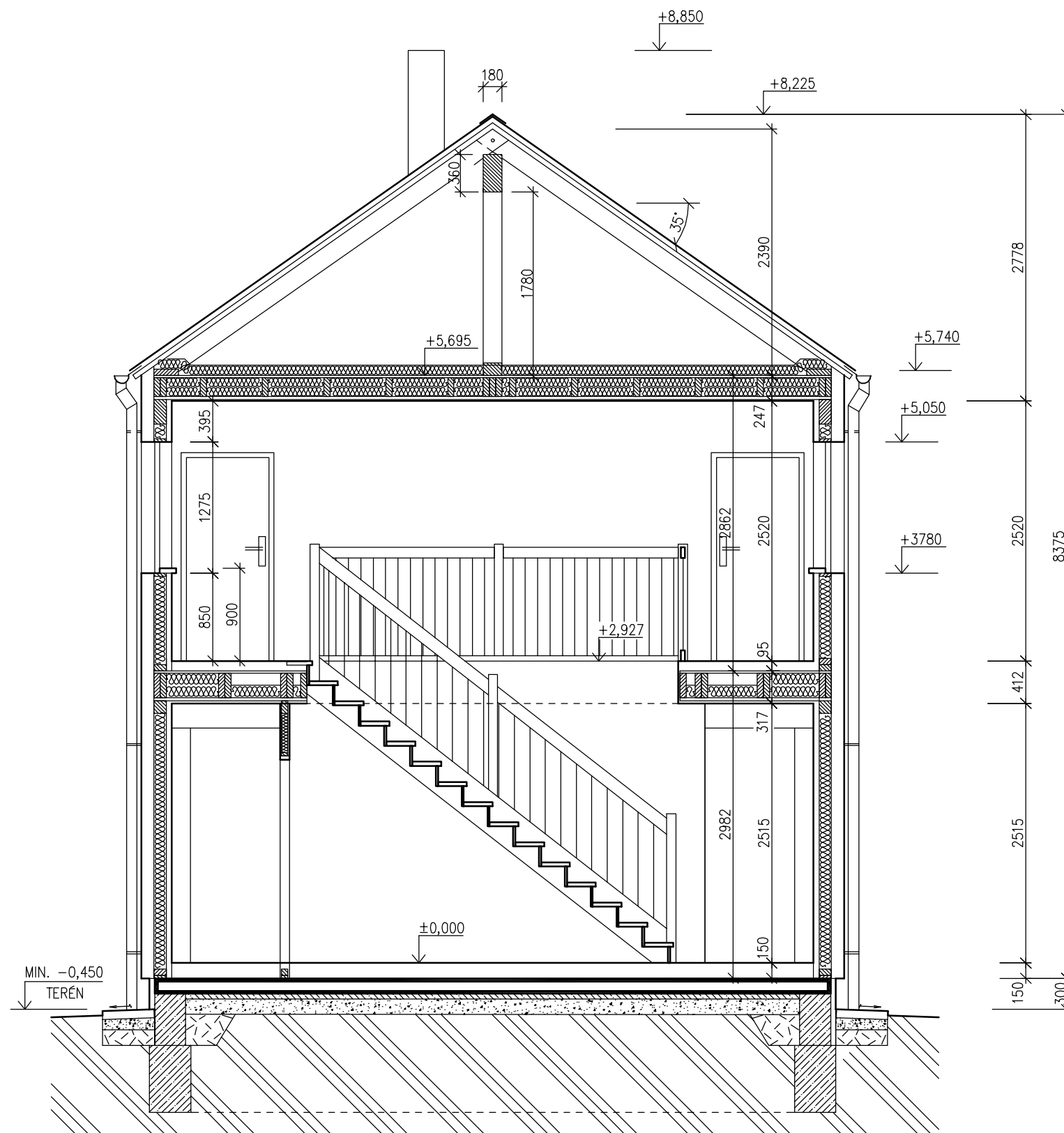
RODINNÝ DOMEK

RD LOCUS 119

(RD BEZ PODSKLEPENÍ)

ŘEZ A-A

M 1:50



SPODNÍ STAVBA
DODÁVKA ODBĚRATELE

LEGENDA MATERIÁLU

-  ROSTLÝ TERÉN
-  ŠTĚRKOVÝ NÁSYP
-  ZÁSYP
-  ŽELEZOBETON
-  PROSTÝ BETON
-  DŘEVO
-  TEPelná IZOLACE

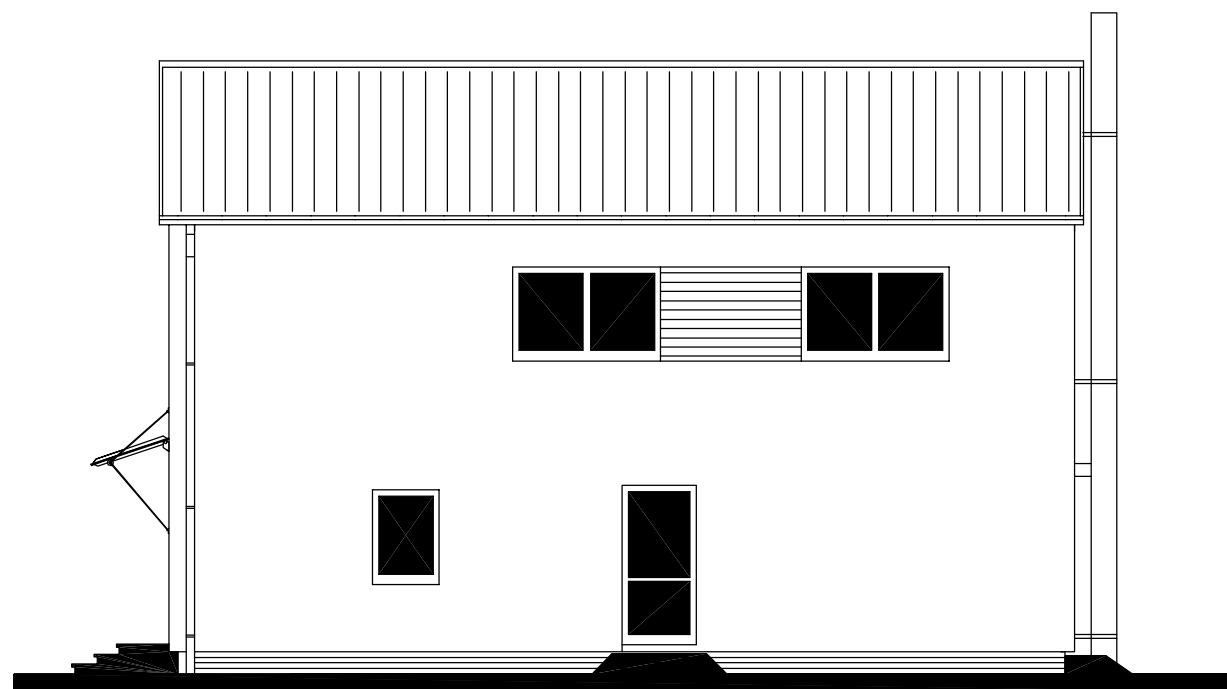
MODEL 2011

Zpracovatel
RD RYMAŘOV

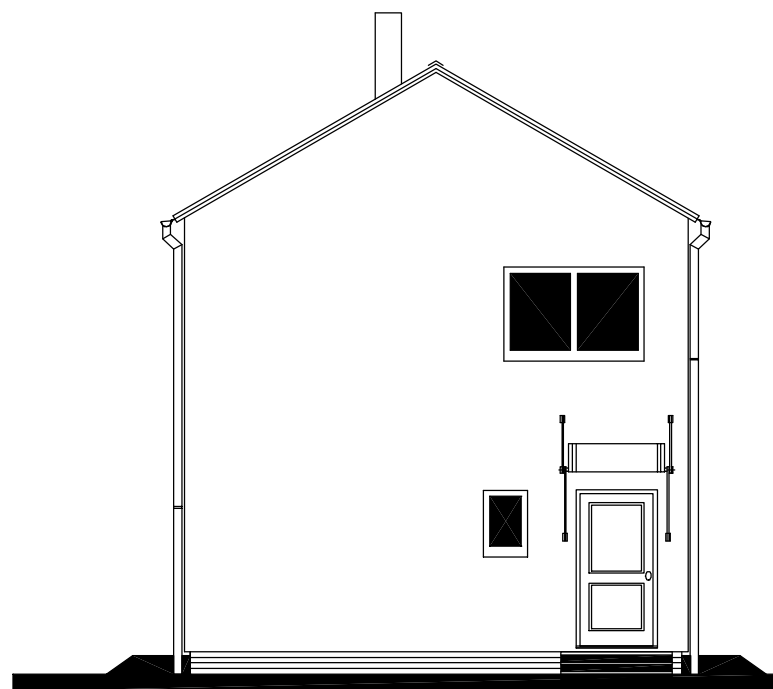
Projekt
Datum: 19.04.2011

Číslo HS: 34 580

POHLED SEVERNÍ



POHLED VÝCHODNÍ



RODINNÝ DOMEK

RD LOCUS 119

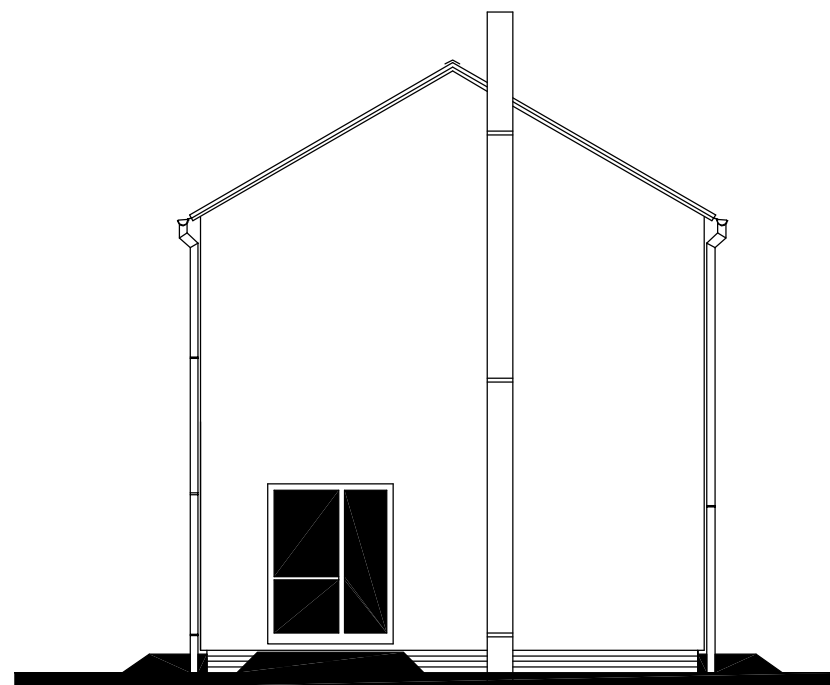
(RD BEZ PODSKLEPENÍ)


M 1:100

POHLED JIŽNÍ



POHLED ZÁPADNÍ



Zpracovatel
 RD RYMAŘOV
Projekt
Datum: 19.04.2011
Číslo HS: 34 580

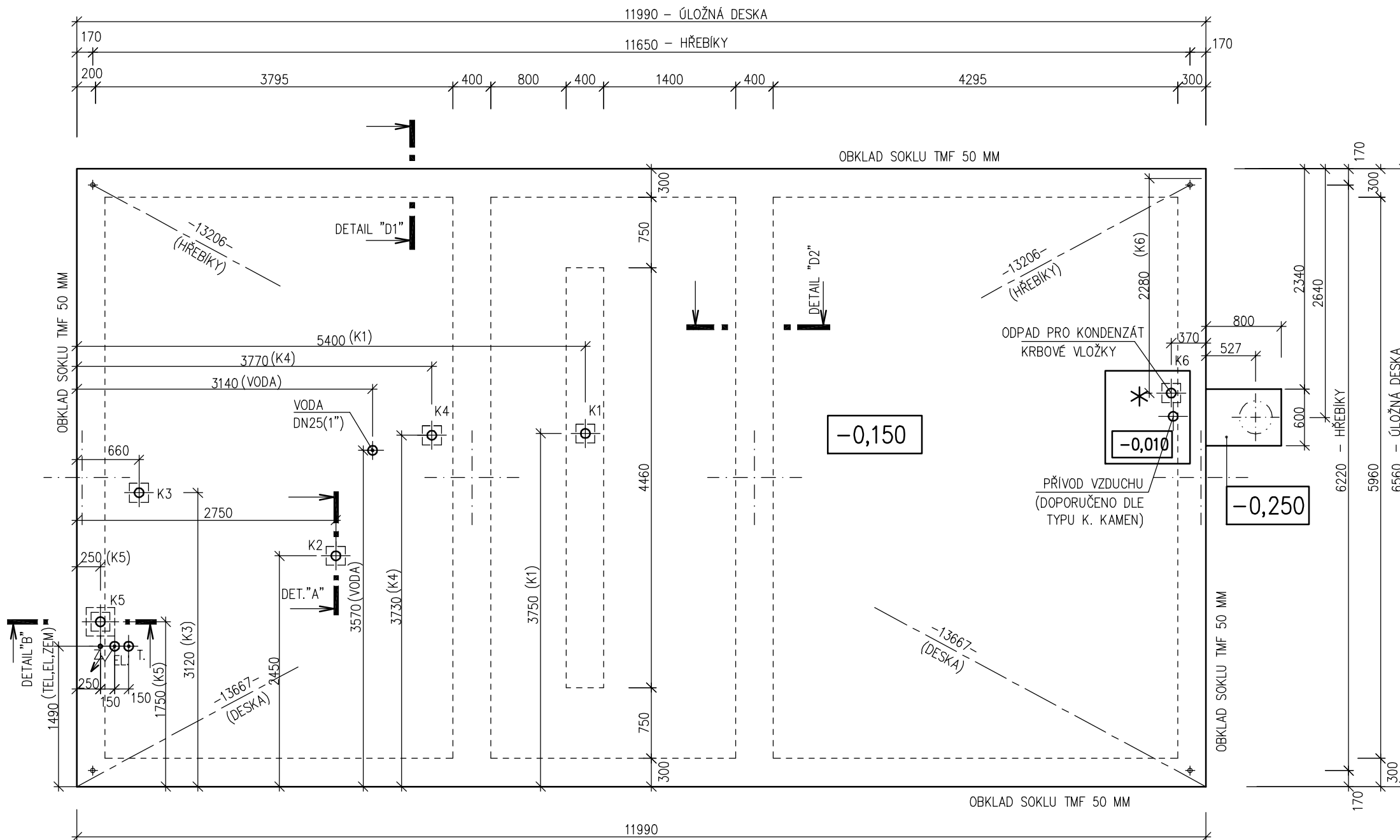
RODINNÝ DŮM

RD LOCUS 119

(RD BEZ PODSKLEPENÍ)

PŮDORYS ZÁKLADOVÉ DESKY

M 1:50

**POZNÁMKA**

OBVODOVÉ ROZMĚRY ÚLOŽNÉ DESKY (BEZ VNĚJŠÍCH ÚPRAV)	+15 mm
PRAVOÚHLSTAVBY – DÉLKA DIAGONÁLY	: - 0 mm
OSY INSTALAČNÍCH PROSTUPŮ	: ±15 mm
VODOROVNOST ÚL. DESKY – MAX. VÝŠKOVÝ ROZDÍL : 15 mm	
– MAX. VÝŠKOVÝ ROZDÍL NA DÉLCE 2,0 m	: 8 mm

ŘEZ A-A' + DETAILS PROVEDENÍ ÚLOŽNÉ DESKY – VIZ VÝKRESY Č. 011a, 012a, 013a.

Z – ZEMNĚNÍ-POZINK. PÁS TL. MIN. 3mm, DL. 1,0m, MIN. 100mm² SMYČKA 25m (DLE ČSN 33 2000-5-54)

HŘEBÍKY OSADÍ PRACOVNÍK RD PŘI PŘEJÍMCE ÚLOŽNÉ DESKY

PŘÍPOJKY ZTI, ELEKTRO, PLYN :

K1 – K6 – KANALIZACE DN 100

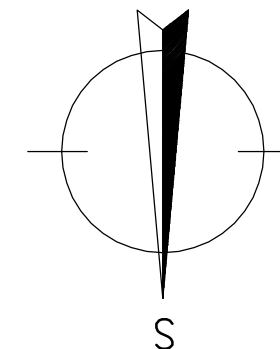
PŘÍPOJKA VODY – DN 32 (5/4") – CHRÁNIČKA DN 100

PŘÍPOJKA ELEKTRO – 230/400V, 50HZ, VÝVOD 2,0m NAD DESKU, CHRÁNIČKA DN 100

PŘÍPOJKA TELEFONU – CHRÁNIČKA DN 100

PŘESNÉ TRASY LEŽATÝCH ROZVODŮ TĚCHTO SÍTÍ JSOU ŘEŠENY VE VÝKRESE ZÁKLADŮ, KTERÝ VYPRACOVÁVÁ PROJEKTANT SPODNÍ STAVBY.

* YTONG. SOKL PRO KRB O VĚTŠÍ HMOTNOSTI NEŽ 200 KG. (ZHOTOVENÍ NA MONTÁŽI)



MODEL 2011

Zpracovatel
RD RYMAŘOV
Projekt
Datum: 19.04.2011
Číslo HS: 34 580