



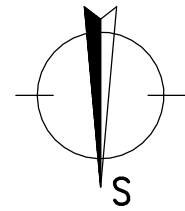
RODINNÝ DOMEK

LARGO 85/38°

(RD BEZ PODSKLEPENÍ)

PŮDORYS PŘÍZEMÍ

M 1:50

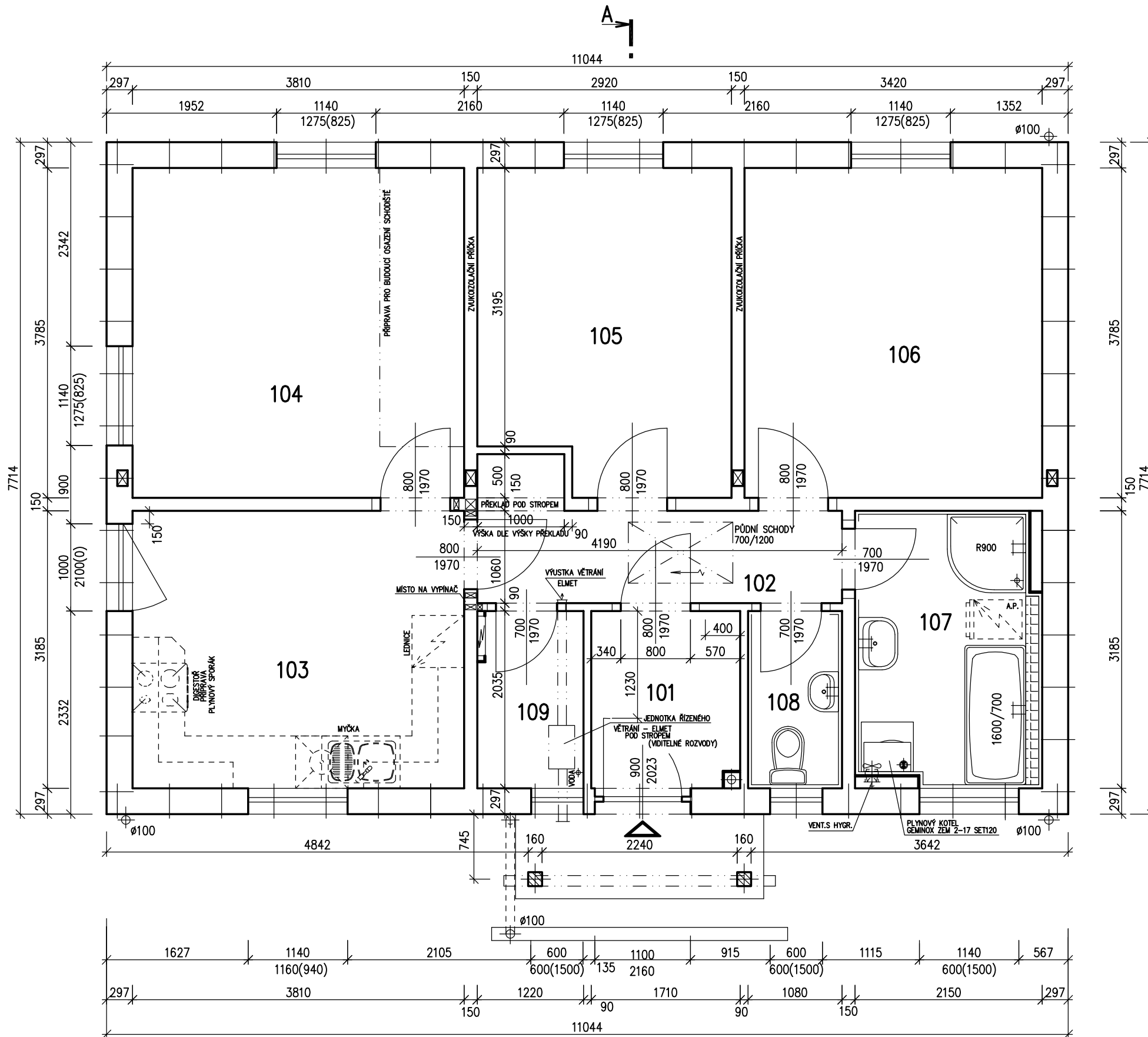
**POZNÁMKA:**

TECHNICKÉ ZMĚNY JSOU VYHRAZENY

LEGENDA MÍSTNOSTÍ :

| ČÍSLO | ÚČEL MÍSTNOSTI | PLOCHA m ² |
|-------|-----------------|-----------------------|
| 101 | ZÁDVEŘÍ | 3,48 |
| 102 | CHODBA | 5,09 |
| 103 | KUCHYŇ, JÍDELNA | 12,13 |
| 104 | OBÝVACÍ POKOJ | 14,42 |
| 105 | POKOJ | 10,41 |
| 106 | POKOJ | 12,94 |
| 107 | KOUPELNA | 6,60 |
| 108 | WC | 2,20 |
| 109 | TECH. MÍSTNOST | 2,43 |

| | |
|------------------------------|-------|
| OBYTNÁ PLOCHA : | 49,90 |
| PŘÍSLUŠENSTVÍ : | 19,80 |
| UŽITKOVÁ PLOCHA : | 69,70 |
| CELKOVÁ PLOCHA (PODLAHOVÁ) : | 69,70 |
| ZASTAVĚNÁ PLOCHA : | 85,19 |



MODEL 2013

Zpracovatel

Projekt

Datum: 27.3.2013

Číslo HS: 37048



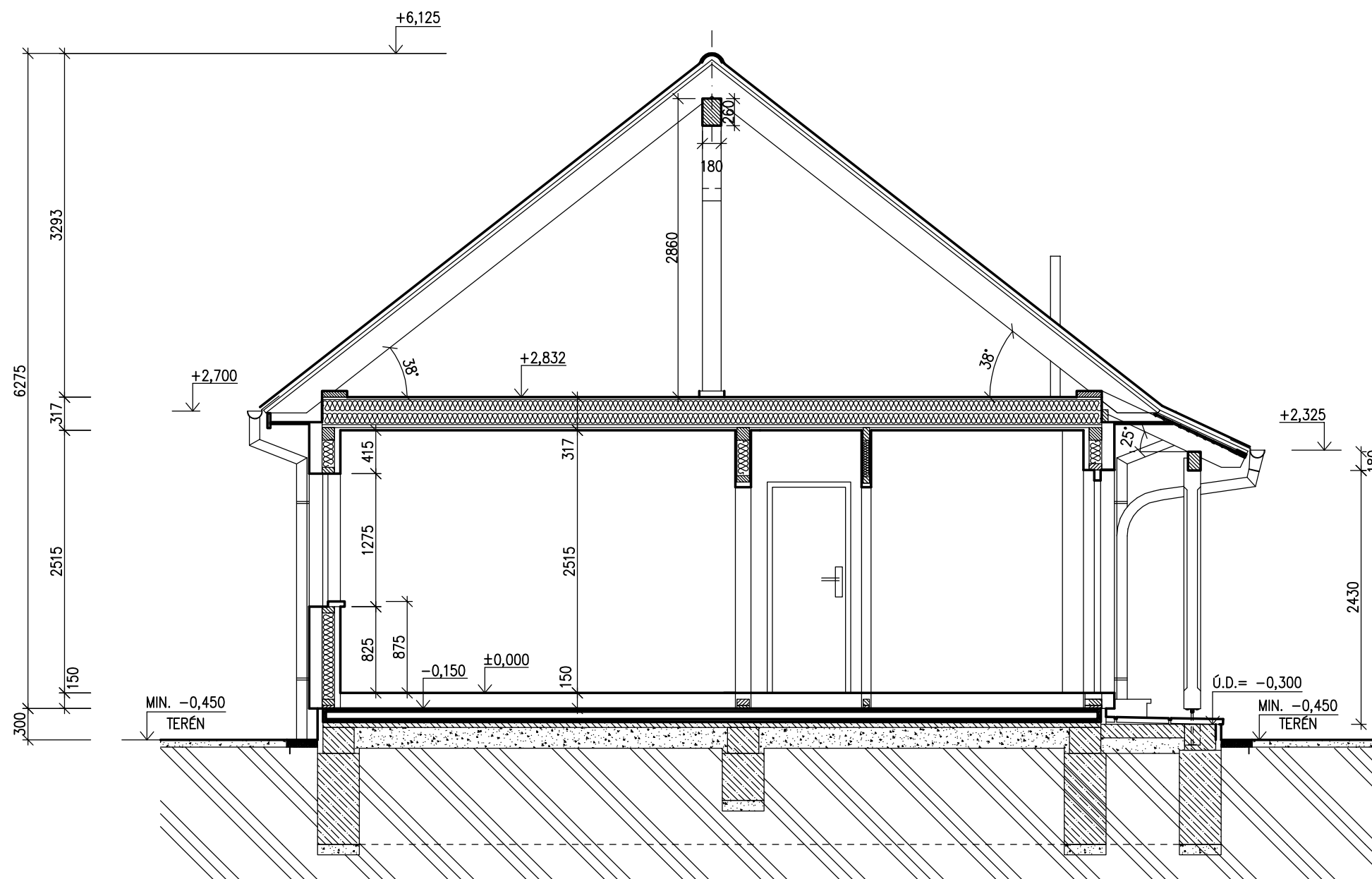
RODINNÝ DOMEK

LARGO 85/38°

(RD BEZ PODSKLEPENÍ)

M 1:50

TMF 100mm



SPODNÍ STAVBA
DODÁVKA ODBĚRATELE

| | |
|--|-----------------|
| | ROSTLÝ TERÉN |
| | ŠTĚRKOVÝ NÁSYP |
| | ZÁSYP |
| | ŽELEZOBETON |
| | PROSTÝ BETON |
| | DŘEVO |
| | TEPELNÁ IZOLACE |

MODEL 2013

Zpracovatel

Projekt
 Datum: 15.3.2013
 Číslo HS: 37048



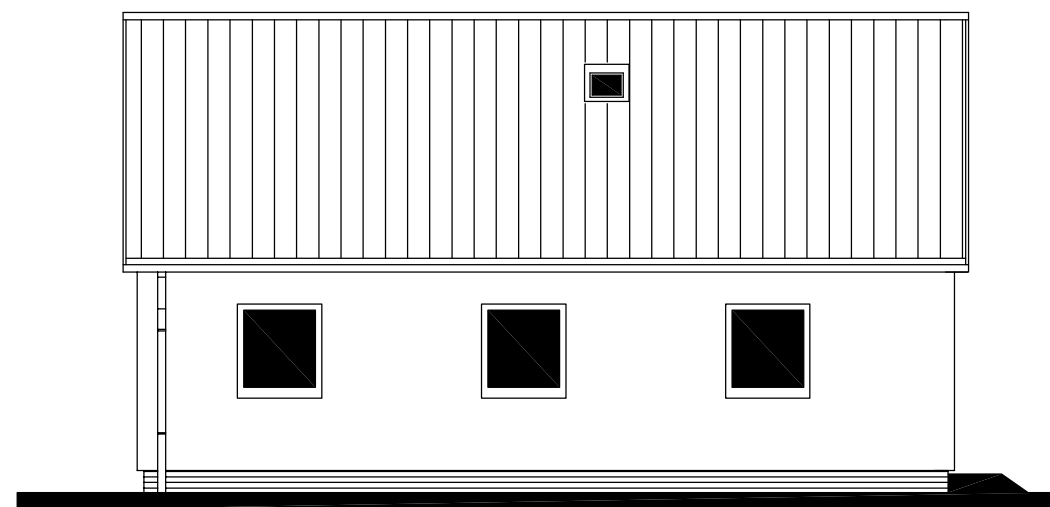
RODINNÝ DOMEK

LARGO 85/38°

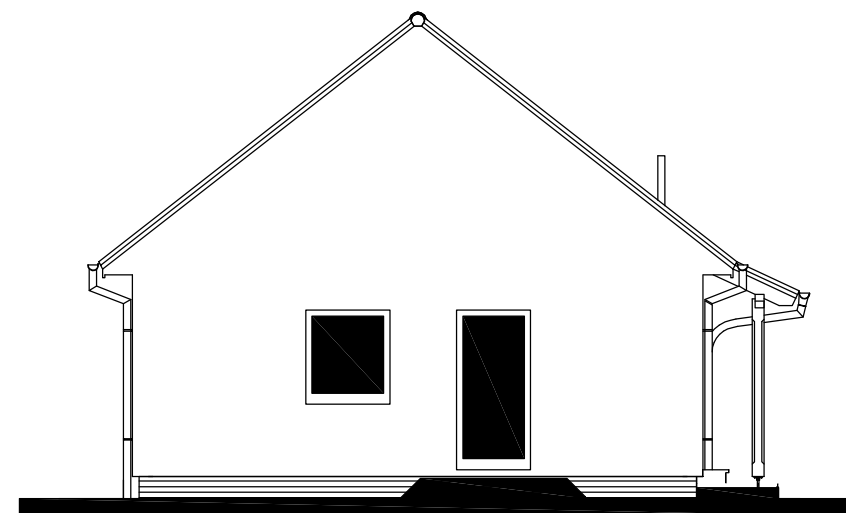
(RD BEZ PODSKLEPENÍ)

POHLEDY M 1:100

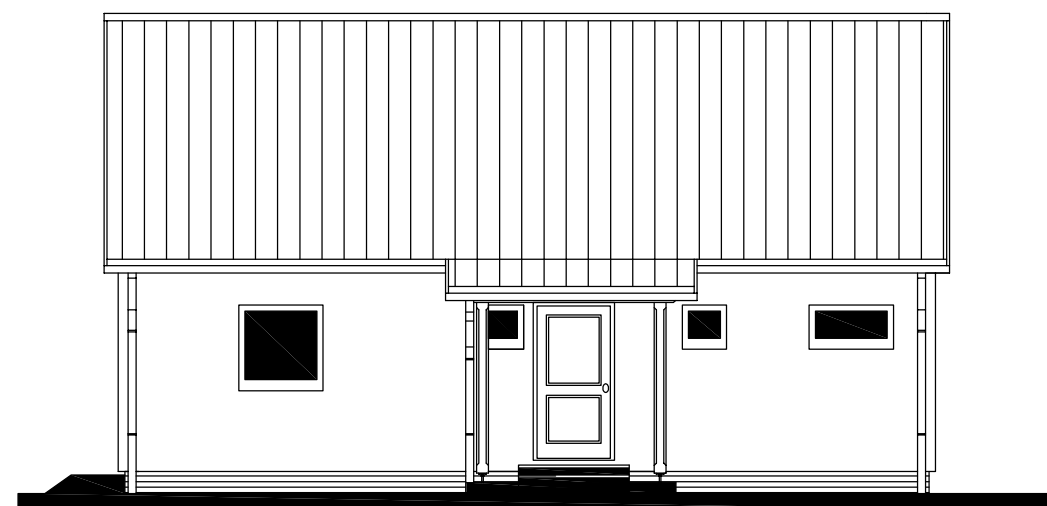
POHLED JIŽNÍ



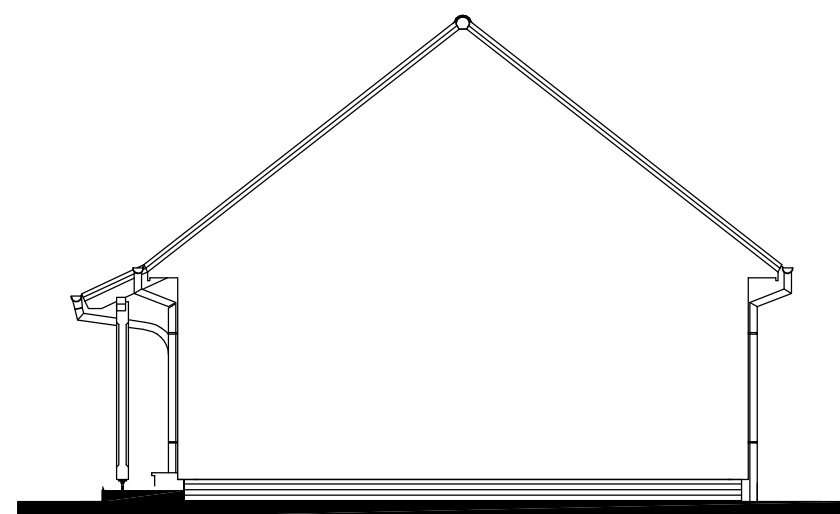
POHLED VÝCHODNÍ



POHLED SEVERNÍ



POHLED ZÁPADNÍ



MODEL 2013

Zpracovatel



Projekt

Datum: 15.3.2013

Číslo HS: 37048



RODINNÝ DOMEK

LARGO Line 85/38°

(RD BEZ PODSKLEPENÍ)

PŮDORYS ZÁKLADOVÉ DESKY

M 1:50

POZNÁMKA

| | |
|---|----------|
| OBVODOVÉ ROZMĚRY ÚLOŽNÉ DESKY | +15 mm |
| (BEZ VNĚJŠÍCH ÚPRAV) | : - 0 mm |
| PRAVOÚHLOST STAVBY – DÉLKA DIAGONÁLY | : +20 mm |
| OSY INSTALAČNÍCH PROSTUPŮ | : ±15 mm |
| VODOROVNOST ÚL. DESKY – MAX. VÝŠKOVÝ ROZDÍL | : 15 mm |
| – MAX. VÝŠKOVÝ ROZDÍL NA DÉLCE 2,0 m | : 8 mm |

ŘEZ A-A' + DETAILS PROVEDENÍ ÚLOŽNÉ DESKY – VIZ VÝKRESY Č. 011a, 012a, 013a.

Z – ZEMNĚNÍ-POZINK. PÁS TL. MIN. 3mm,
DL. 1,0m, MIN. 100mm², SMYČKA 25m
(DLE ČSN 33 2000-5-54)

HŘEBÍKY (-H-) OSADÍ PRACOVNÍK RD
PŘI PŘEJÍMCE ÚLOŽNÉ DESKY

PŘÍPOJKY ZTI, ELEKTRO, PLYN :

K1 – K8 – KANALIZACE DN 100

PŘÍPOJKA VODY – DN 32 (5/4") – CHRÁNIČKA DN 100

PŘÍPOJKA ELEKTRO – 230/400V, 50HZ, VÝVOD 2,5m NAD DESKU,
CHRÁNIČKA DN 100

PŘÍPOJKA TELEFONU – CHRÁNIČKA DN 100

PŘÍPOJKA PLYNU – DN 32 (5/4") – MĚŘENÍ MIMO OBJEKT

PŘESNÉ TRASY LEŽATÝCH ROZVODŮ TĚCHTO SÍTÍ JSOU ŘEŠENY
VE VÝKRESE ZÁKLADŮ, KTERÝ VYPRACOVÁVÁ PROJEKTANT
SPODNÍ STAVBY.

Z.B. ⊗ VÝVOD ZEMNÍHO PÁSKU HROMOSVODU (v každém rohu objektu)
(VÝVODY MUSÍ BÝT OD SEBE VZDÁLENY MAX. 15 m)

MODEL 2013

Zpracovatel
RD PŮMAŘOV

Projekt
Datum: 27.3.2013
Číslo HS: 37048

