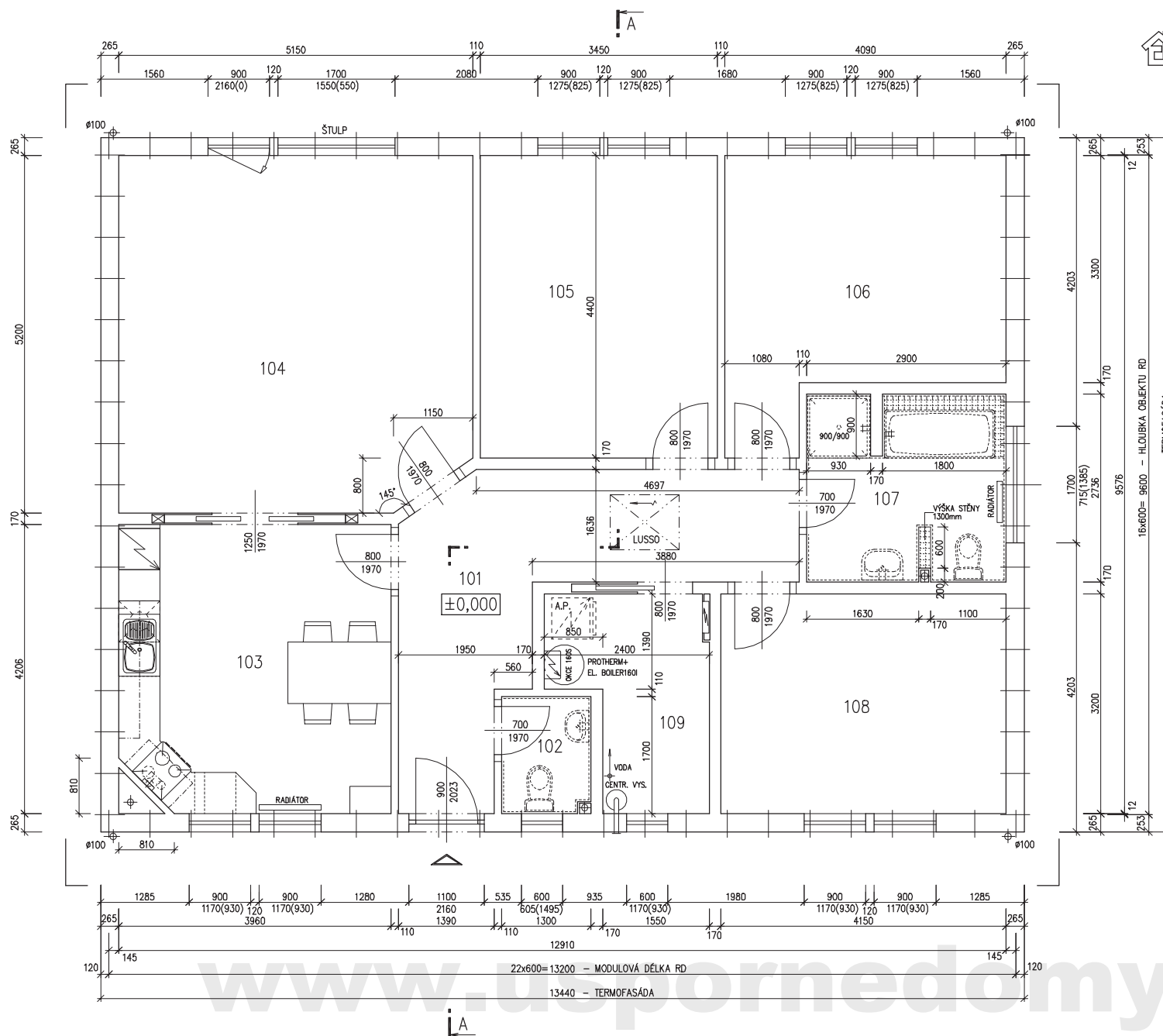




RODINNÝ DOMEK

LARGO Line 121/25*+2M

(RD BEZ PODSKLEPENÍ)



PŮDORYS PŘÍZEMÍ

M 1:50

TMF 100mm

POZNÁMKA:

1. OBKLAD STĚN A PŘÍČEK SÁDROKARTONEM TL.12,5 mm
JE PRO POTŘEBU KÓTOVÁNÍ ZAOKROUHLÉN NA 12 mm.
2. TECHNICKÉ ZMĚNY JSOU VYHRAZENY

LEGENDA MÍSTNOSTI :

ČÍSLO	ÚČEL MÍSTNOSTI	PLOCHA m ²
101	CHODBA	14,65
102	WC	1,92
103	KUCHYŇ	16,66
104	OBÝVACÍ POKOJ	26,32
105	POKOJ	15,18
106	POKOJ	14,69
107	KOUPELNA, WC	7,65
108	POKOJ	13,28
109	TECHNICKÁ MÍSTNOST	6,08

OBYTNÁ PLOCHA : 69,47

PŘÍSLUŠENSTVÍ : 46,96

UŽITKOVÁ PLOCHA : 116,43

CELKOVÁ PLOCHA (PODLAHOVÁ) : 116,43



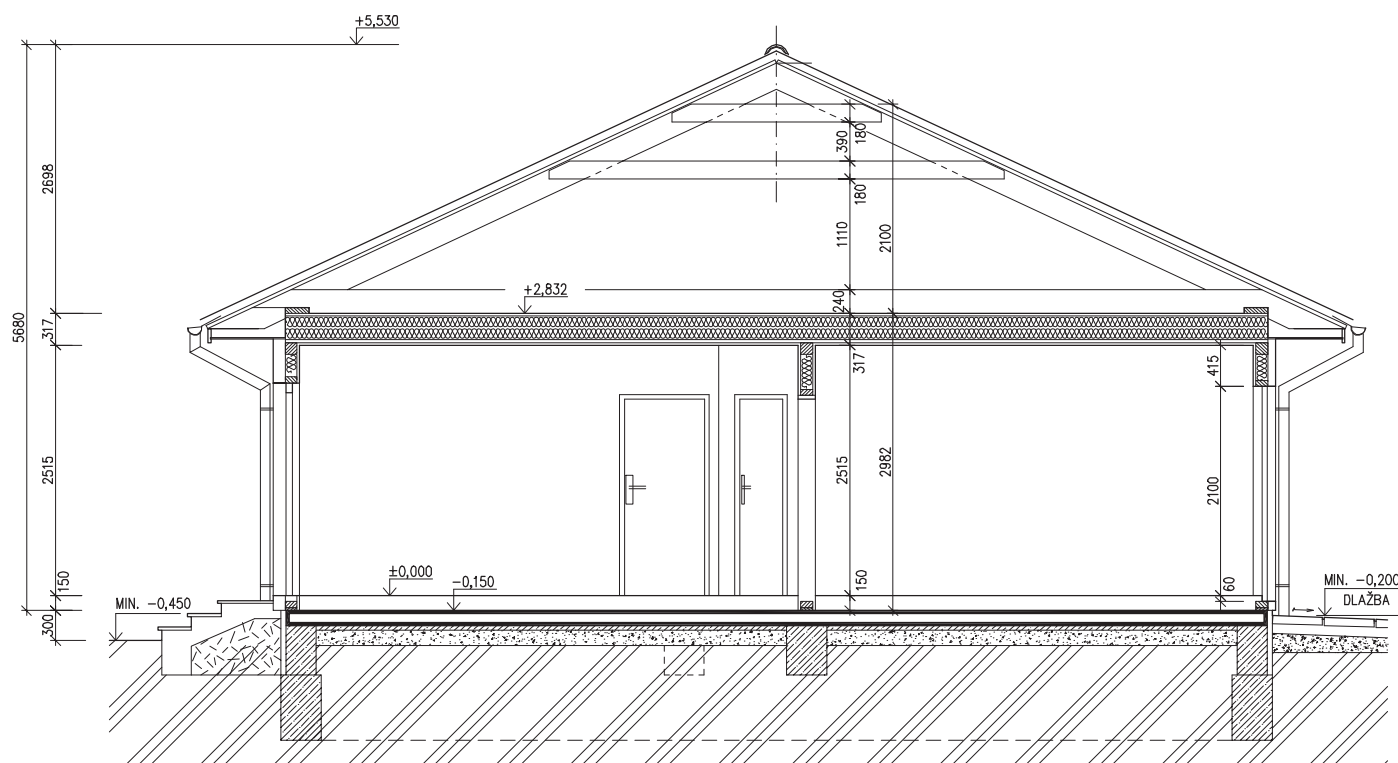
RODINNÝ DOMEK

LARGO Line 121/25°

(RD BEZ PODSKLEPENÍ)

ŘEZ A-A

M 1:50



LEGENDA MATERIÁLU

-  ROSTLÝ TERÉN
-  ŠTĚRKOVÝ NÁSYP
-  ŽELEZOBETON
-  ŽELEZOBETON
-  DŘEVO
-  TEPelná IZOLACE

SPODNÍ STAVBA
DODÁVKA ODBĚRATELE

www.usporedomy.cz

Zpracovatel



Projekt
Datum: 28.4.2008
Číslo HS: 34412



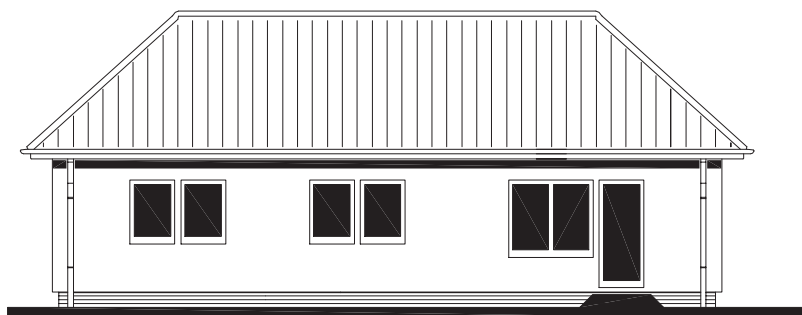
RODINNÝ DOMEK

LARGO Line 121/25°

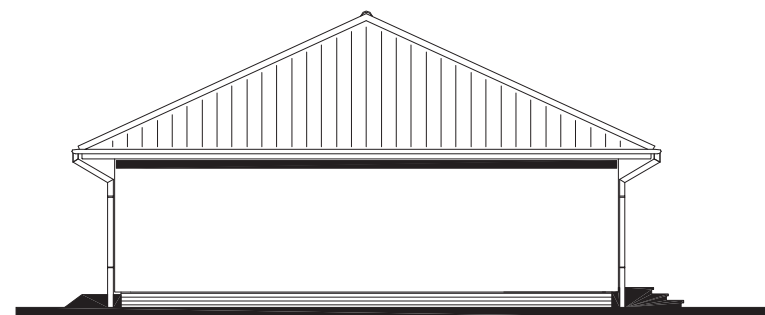
(RD BEZ PODSKLEPENÍ)

POHLEDY M 1:100

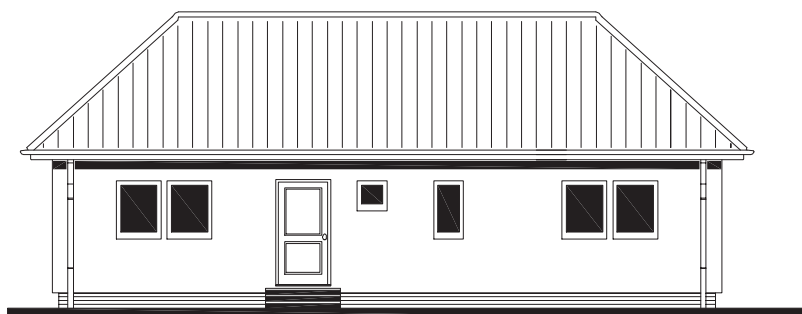
POHLED ZADNÍ



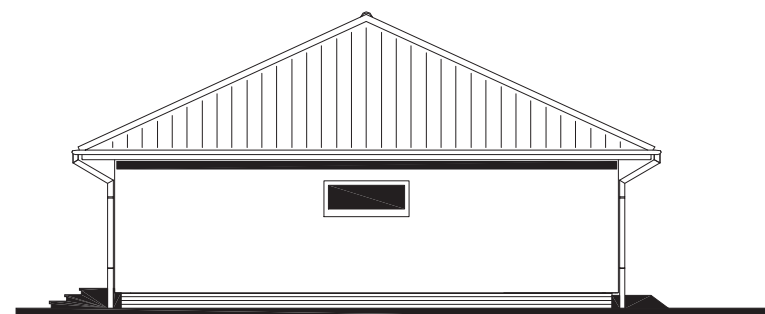
POHLED BOČNÍ /LEVÝ/



POHLED VSTUPNÍ



POHLED BOČNÍ /PRAVÝ/



www.usporedomy.cz



RODINNÝ DOMEK

LARGO Line 121/25°+2M

(RD BEZ PODSKLEPENÍ)

ÚLOŽNÁ DESKA

M 1 : 50

POZNÁMKA :

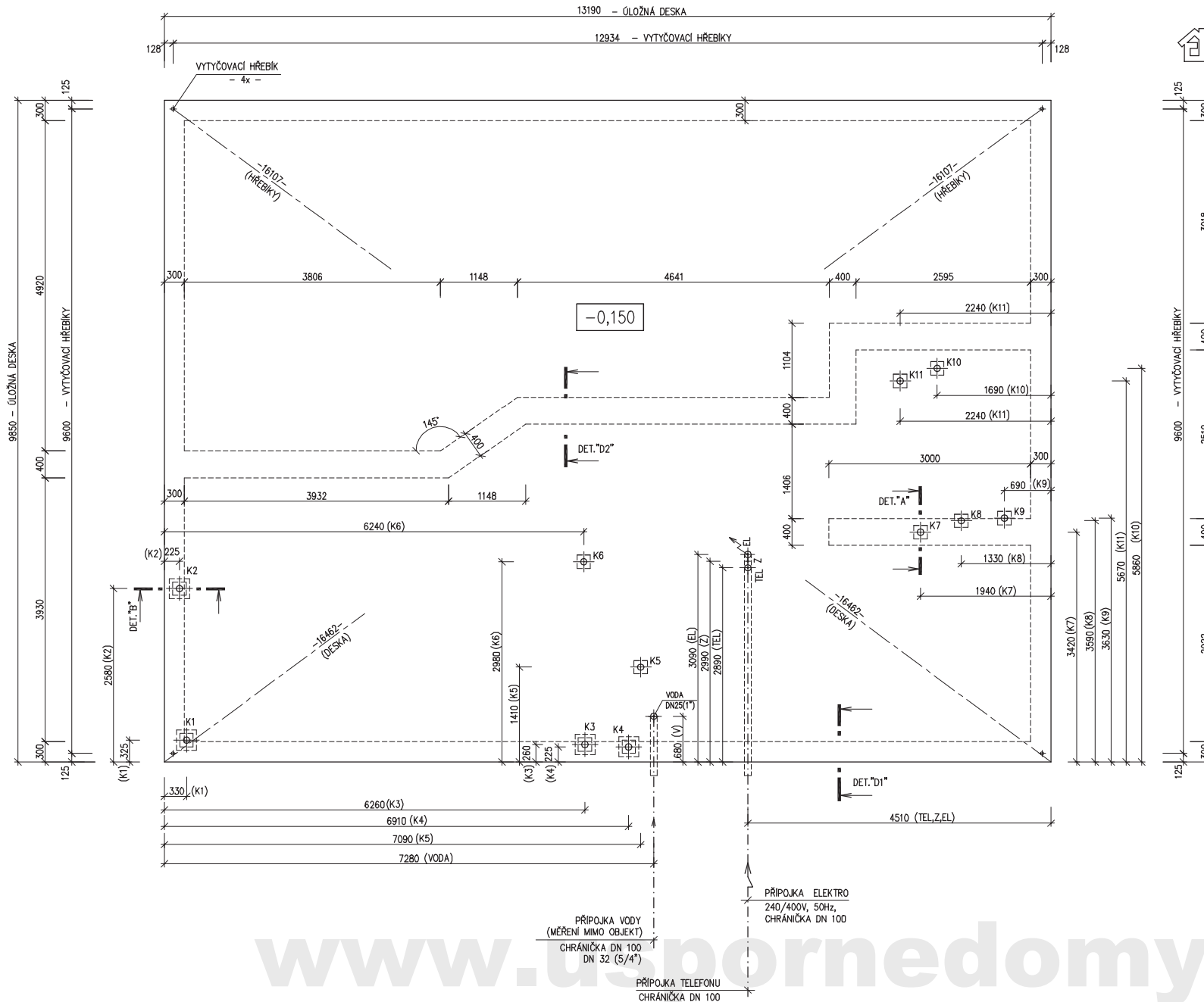
VYTYČOVACÍ HŘEBÍKY OSADÍ PRACOVNÍK RD RÝMAŘOV
PŘI PŘEBÍRCE SPODNÍ STAVBY

OBVODOVÉ ROZMĚRY ÚLOŽNÉ DESKY +15 mm
(BEZ VNĚJŠÍCH ÚPRAV) : - 0 mm
PRAVOÚHLSTAVBY – DÉLKA DIAGONÁLY : +20 mm
OSY INSTALAČNÍCH PROSTUPŮ : ±15 mm
VODOROVNOST ÚL. DESKY–MAX. VÝŠKOVÝ ROZDÍL : 15 mm
–MAX. VÝŠKOVÝ ROZDÍL
NA DÉLCE 2,0 m : 8 mm

ŘEZ A-A' + DETAILS PROVEDENÍ ÚLOŽNÉ
DESKY – VIZ VÝKRESY Č. 011a, 012a, 013a.

Z – ZEMNĚNÍ–POŽINK. PÁS TL. MIN. 3mm,
MIN. 100mm², SMYČKA 25m
(DLE ČSN 33 2000–5–54)

K1 – K11 – KANALIZACE DN 100



www.usporedomy.cz

MODEL 08

Zpracovatel

Projekt
 Datum: 28.4.2008
 Číslo HS: 34412