

v.č. : 002



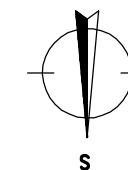
RODINNÝ DOMEK

RD LARGO 147/20*

(RD BEZ PODSKLEPENÍ)

PŮDORYS PŘÍZEMÍ

M 1:50



LEGENDA MÍSTNOSTÍ :

ČÍSLO	ÚČEL MÍSTNOSTI	PLOCHA m ²
100	ZÁDVEŘÍ	5,84
101	CHODBA	18,32
102	PRACOVNA	14,00
103	OBÝVACÍ POKOJ/JÍDELNA	35,99
104	KUCHYŇ	11,93
106	LOŽNICE	19,67
107	POKOJ	9,90

108	POKOJ	14,03
109	KOUPELNA	8,53
110	WC	2,93
111	TECH. MÍSTNOST	1,60
112	TERASA	

CELKOVÁ PLOCHA (PODLAHOVÁ) : 142,74
 CELKOVÁ ZASTAVĚNÁ PLOCHA : 192,40

POZNÁMKA:

1. ZAŘÍZOVACÍ PŘEDMĚTY A KONSTRUKCE ZAKRESLENÉ ČÁRKOVANĚ NEJSOU SOUČÁSTÍ DODÁVKY RD.
2. TECHNICKÉ ZMĚNY JSOU VYHRAZENY.

S.O. I.
MODEL 10

Zpracovatel
RED ROZMARIN

Projekt
Datum: 26.7.2010
Číslo HS: 35 769

v.č. : 006a



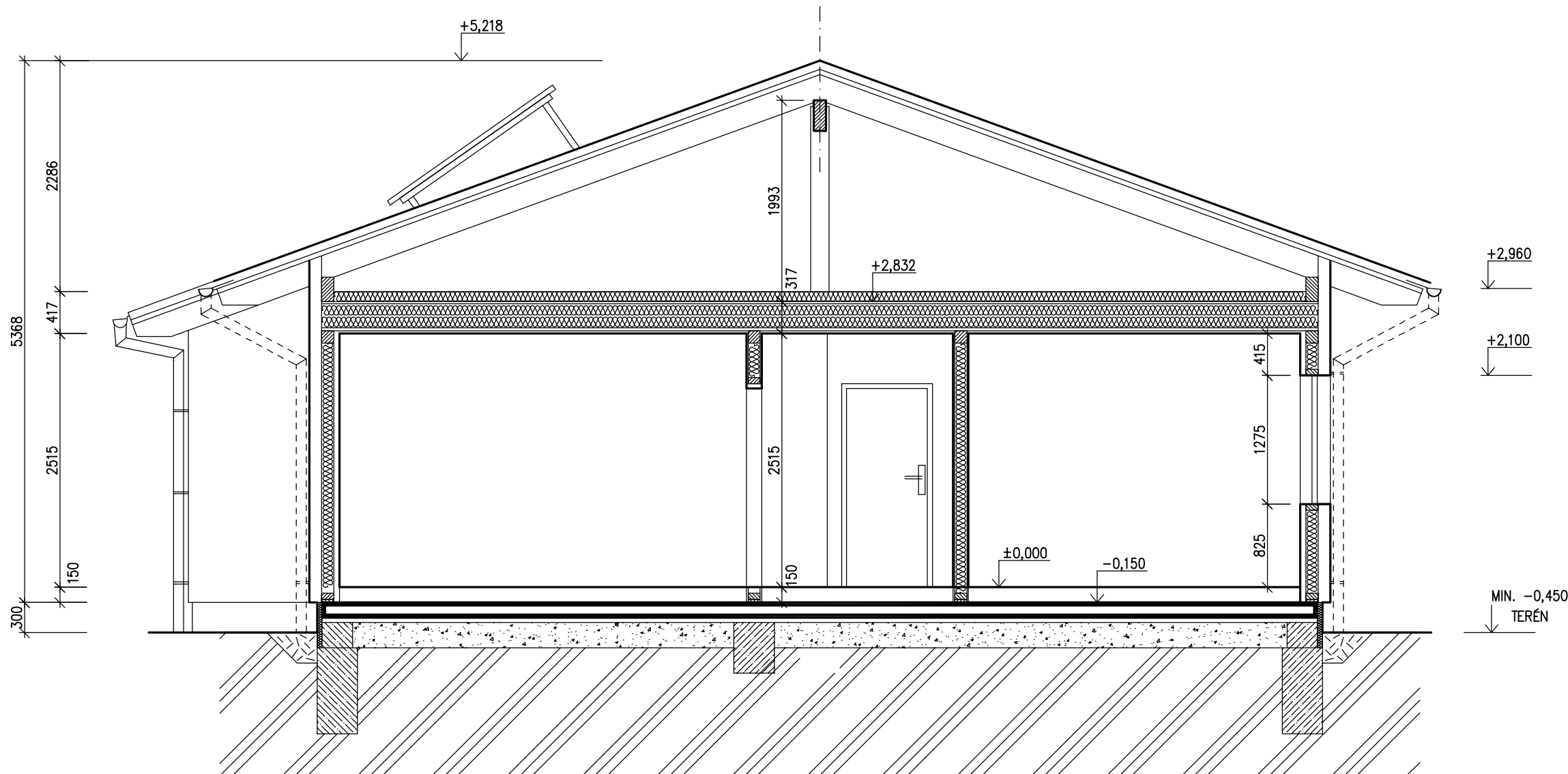
RODINNÝ DOMEK

LARGO Line 147A/20°

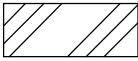


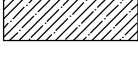

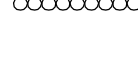
(RD S PODSKLEPENÍM)

ŘEZ A-A

M 1:50



LEGENDA MATERIÁLU

-  ROSTLÝ TERÉN
-  ŠTĚRKOVÝ NÁSYP
-  ZÁSYP
-  ŽELEZOBETON
-  PROSTÝ BETON
-  DŘEVO
-  TEPelná IZOLACE

MODEL 10

Zpracovatel
RD PŘEMAROV

Projekt
Datum: 26.7.2010
Číslo HS: 35 769

v.č. : 006b



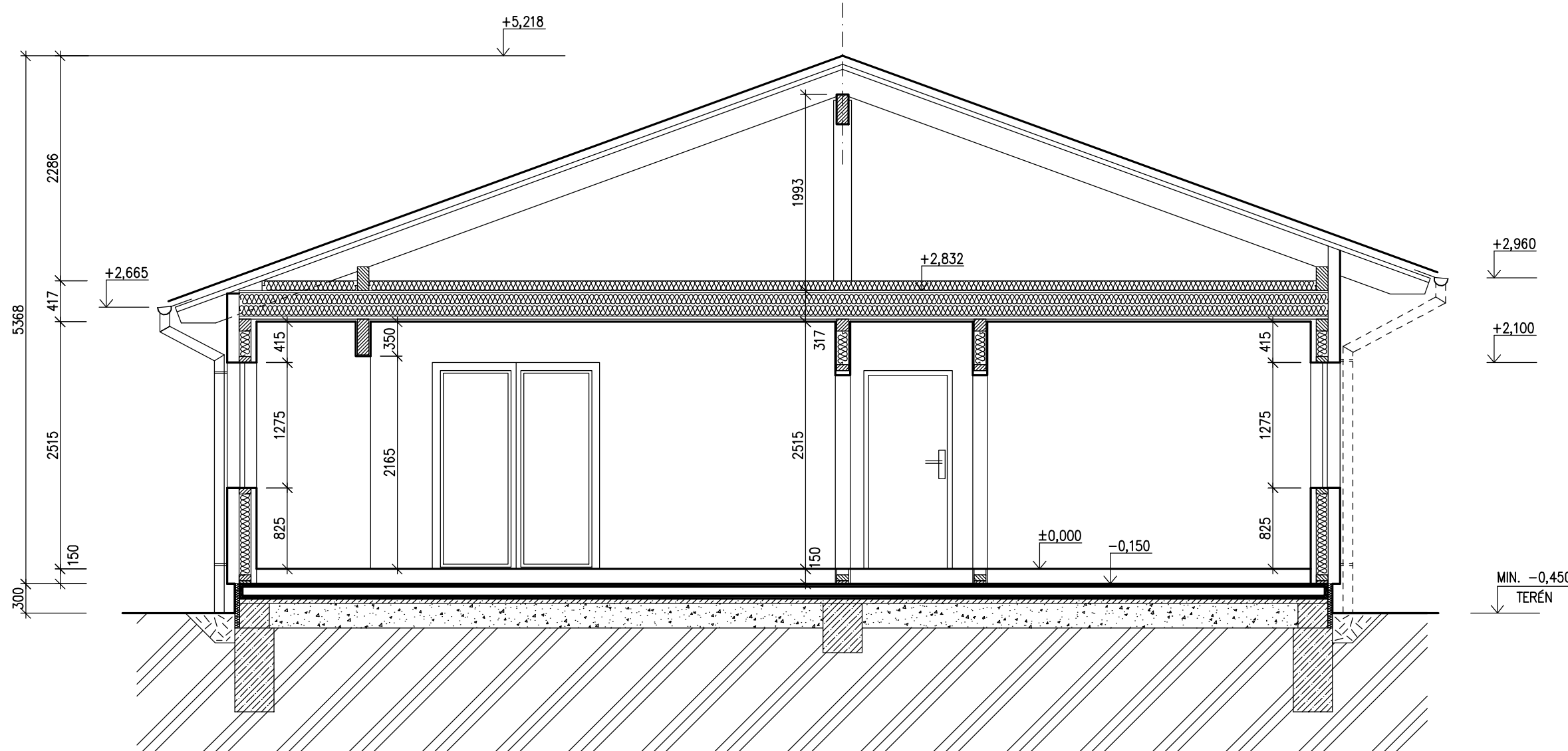
RODINNÝ DOMEK

LARGO Line 147A/20°

(RD S PODSKLEPENÍM)

ŘEZ B-B

M 1:50



LEGENDA MATERIÁLU

-  ROSTLÝ TERÉN
-  ŠTĚRKOVÝ NÁSYP
-  ZÁSYP
-  ŽELEZOBETON
-  PROSTÝ BETON
-  DŘEVO
-  TEPelná IZOLACE

MODEL 10

Zpracovatel
RD RYMAROV
Projekt
Datum: 26.7.2010
Číslo HS: 35 769

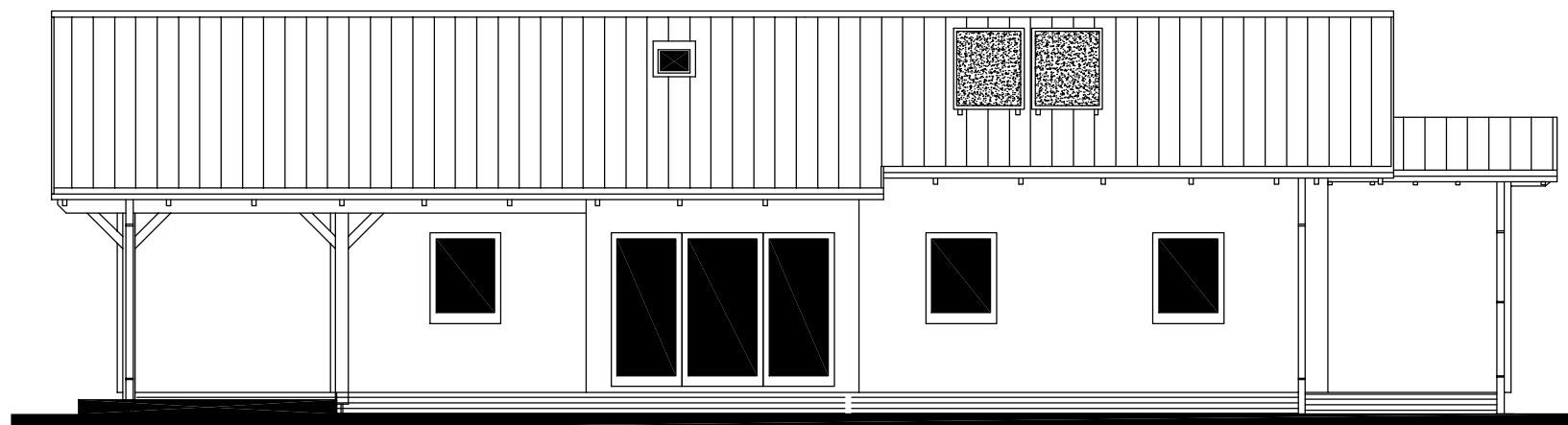


RODINNÝ DOMEK

RD LARGO 147/20°

(RD ČÁSTEČNÉ PODSKLEPENÍ)

POHLED ZADNÍ

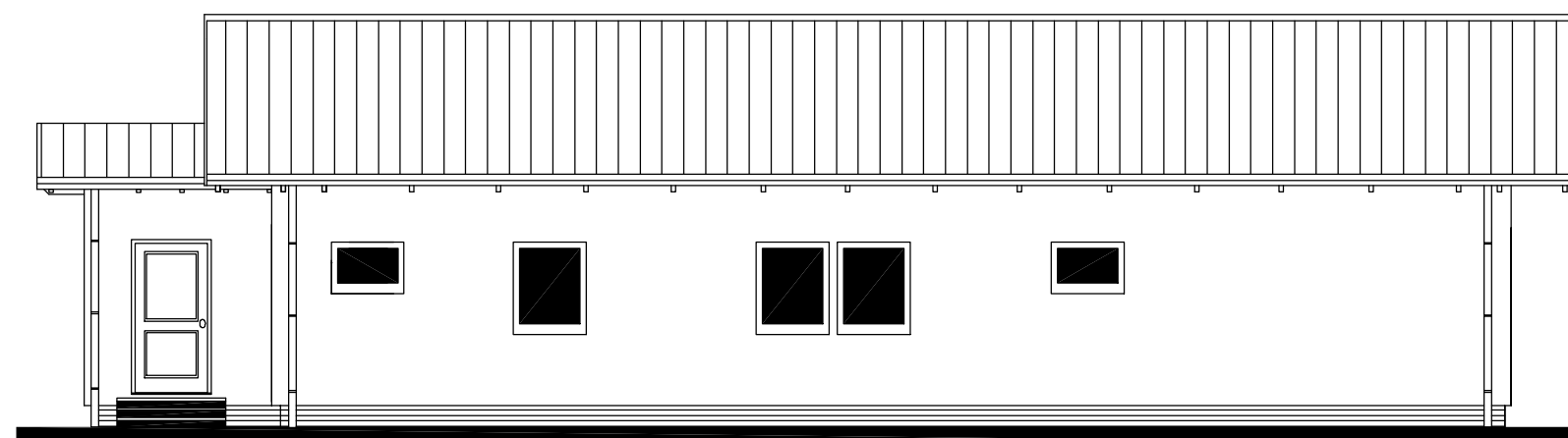


POHLED BOČNÍ /LEVÝ/

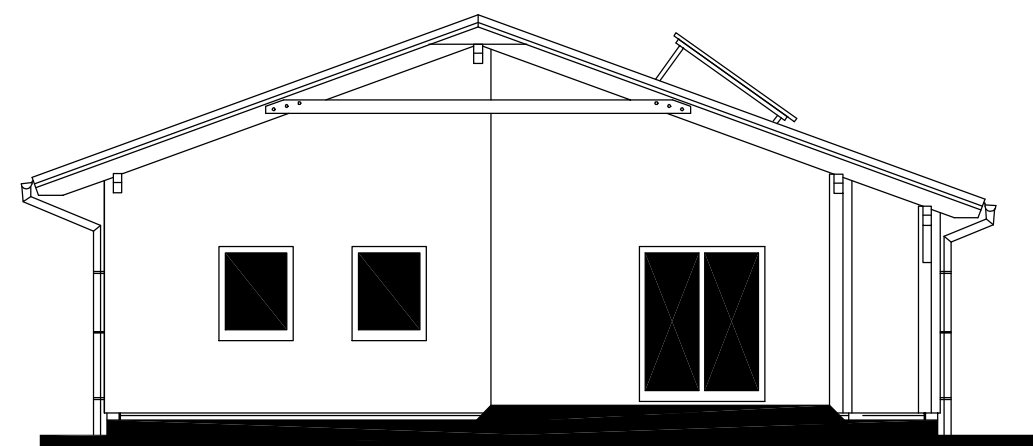


POHLEDY M 1:100

POHLED PŘEDNÍ



POHLED BOČNÍ /PRAVÝ/



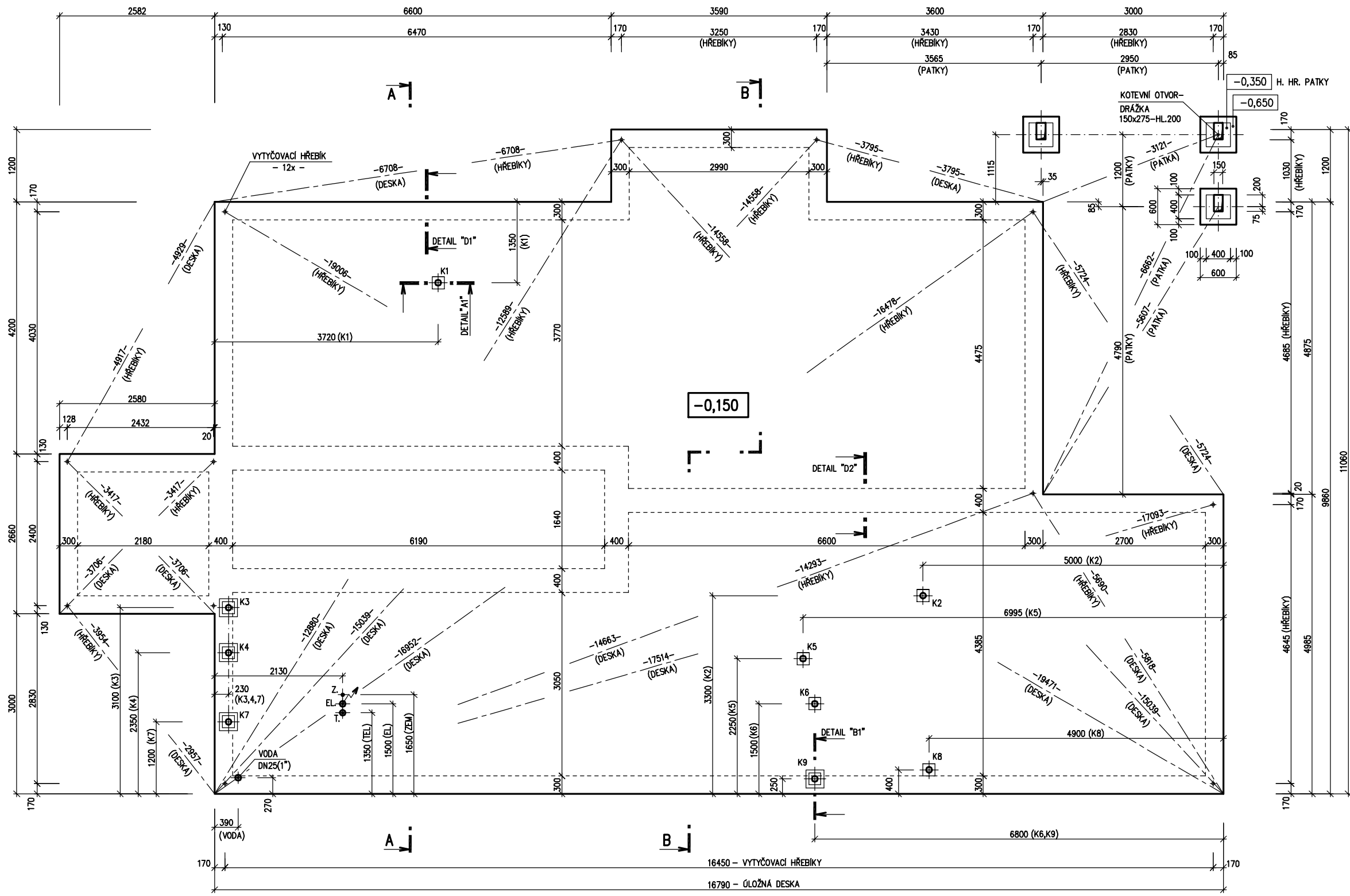
MODEL 10

Zpracovatel
 RD RÝMAŘOV

Projekt

Datum: 26.7.2010

Číslo HS: 35 769

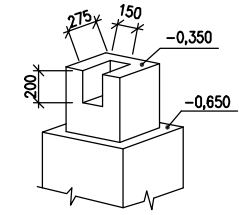


v.č. : 011

RODINNÝ DOMEK
LARGO Line 147A/20*
 (RD S PODSKLEPENÍM)

PŮDORYS ÚLOŽNÉ DESKY
 M 1:50

DETAIL ZÁKLADOVÉ PATKY



POZNÁMKA

OBVODOVÉ ROZMĚRY ÚLOŽNÉ DESKY (BEZ VNĚJŠÍCH ÚPRAV) : +15 mm
 PRAVOÚHLOST STAVBY – DÉLKA DIAGONÁLY : +20 mm
 OSY INSTALAČNÍCH PROSTUPŮ : ±15 mm
 VODROVNOST ÚL. DESKY – MAX. VÝŠKOVÝ ROZDÍL : 15 mm
 – MAX. VÝŠKOVÝ ROZDÍL NA DÉLCE 2,0 m : 8 mm

ŘEZ A-A' + DETAILY PROVEDENÍ ÚLOŽNÉ DESKY – VIZ VÝKRESY Č. 011a, 012a, 013a.

Z – ZEMNĚNÍ–POZINK. PÁS TL. MIN. 3mm, DL. 1,0m, MIN. 100mm, SMYČKA 25m (DLE ČSN 33 2000–5–54)

HŘEBÍKY OSADÍ PRACOVNÍK RD PŘI PŘEJÍMCE ÚLOŽNÉ DESKY

PŘÍPOJKY ZTI, ELEKTRO:

K1 – K8 – KANALIZACE DN 100
 PŘÍPOJKA VODY DN 32 (5/4") – CHRÁNIČKA DN 100
 PŘÍPOJKA ELEKTRO 230/400V, 50HZ, VÝVOD 2,0m NAD DESKOU – CHRÁNIČKA DN 100
 PŘÍPOJKA TELEFONU – CHRÁNIČKA DN 100
 PŘESNÉ TRASY LEŽATÝCH ROZVODŮ TĚCHTO SÍTÍ JSOU ŘEŠENY VE VÝKRESU ZÁKLADŮ, KTERÝ VYPRACOVÁVÁ PROJEKTANT OSAZENÍ STAVBY.