

RODINNÝ DOMEK

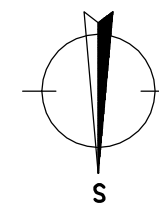
**RD LOCUS 119**

(RD BEZ PODSKLEPENÍ)

PŮDORYS PŘÍZEMÍ

M 1:50

STANDARD



LEGENDA MÍSTNOSTÍ :

ČÍSLO	ÚČEL MÍSTNOSTI	PLOCHA m <sup>2</sup>
101	ZÁDVEŘÍ	5,95
102	HALA	14,40
103	OBÝVACÍ POKOJ	28,11
104	KUCHYŇ	12,53
105	KOUPELNA/TECH. MÍSTNOST	5,33
106	KOMORA	2,66

OBYTNÁ PLOCHA: 42,51

UŽITKOVÁ PLOCHA: 28,40

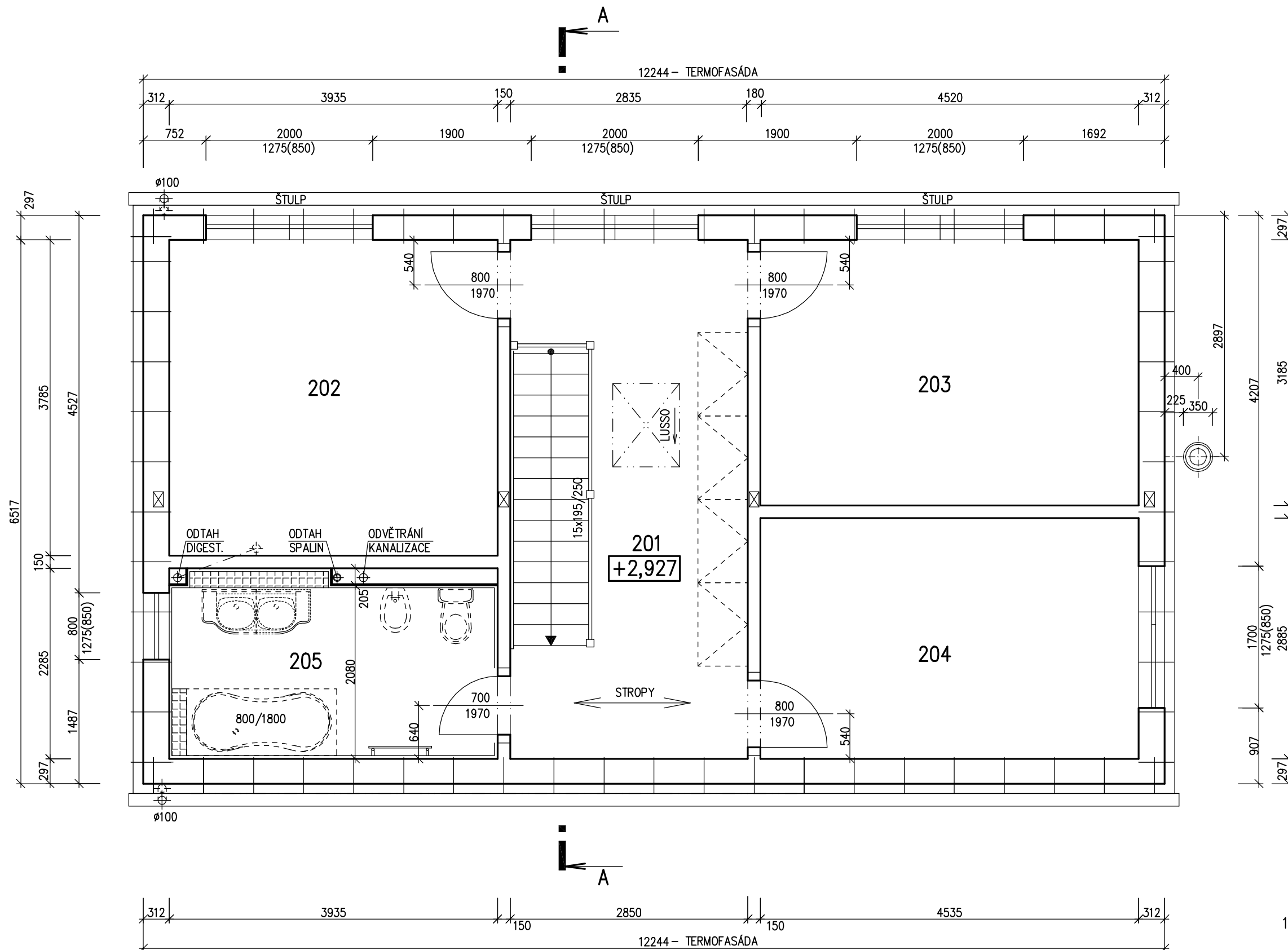
PODLAHOVÁ PLOCHA: 70,91

ZASTAVĚNÁ PLOCHA: 83,43

**POZNÁMKA:**

1. ZAŘÍZOVACÍ PŘEDMĚTY A KONSTRUKCE ZAKRESLENÉ ČÁRKOVANĚ NEJSOU SOUČÁSTÍ DODÁVKY RD.
2. TECHNICKÉ ZMĚNY JSOU VYHRÁZENY.
- 23.08.11 – ZMĚNA PODPORY STŘEDOVÉHO PŘEKLADU

S.O. II.  
SCHODY ATYP  
MODEL 11Zpracovatel  
**RD RŮMAŘOV**Projekt  
Datum: 23.08.11  
Číslo HS: 34 695



RODINNÝ DOMEK

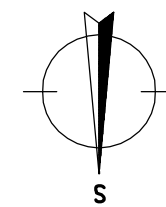
**RD LOCUS 119**

(RD BEZ PODSKLEPENÍ)

PŮDORYS PODKROVÍ

M 1:50

STANDARD



LEGENDA MÍSTNOSTÍ :

ČÍSLO	ÚČEL MÍSTNOSTI	PLOCHA m <sup>2</sup>
201	CHODBA	14,20
202	LOŽNICE	14,89
203	POKOJ	14,44
204	POKOJ	13,08
205	KOUPELNA	8,58

OBYTNÁ PLOCHA:	42,41
UŽITKOVÁ PLOCHA:	22,78
PODLAHOVÁ PLOCHA:	65,19

**POZNÁMKA:**

- ZAŘIZOVACÍ PŘEDMĚTY A KONSTRUKCE ZAKRESLENÉ ČÁRKOVANĚ NEJSOU SOUČÁSTÍ DODÁVKY RD.
- TECHNICKÉ ZMĚNY JSOU VYHAZENY.

S.O. II.  
SCHODY ATYP  
MODEL 11Zpracovatel  
**RD RŮMAŘOV**Projekt  
Datum: 17.06.11  
Číslo HS: 34 695

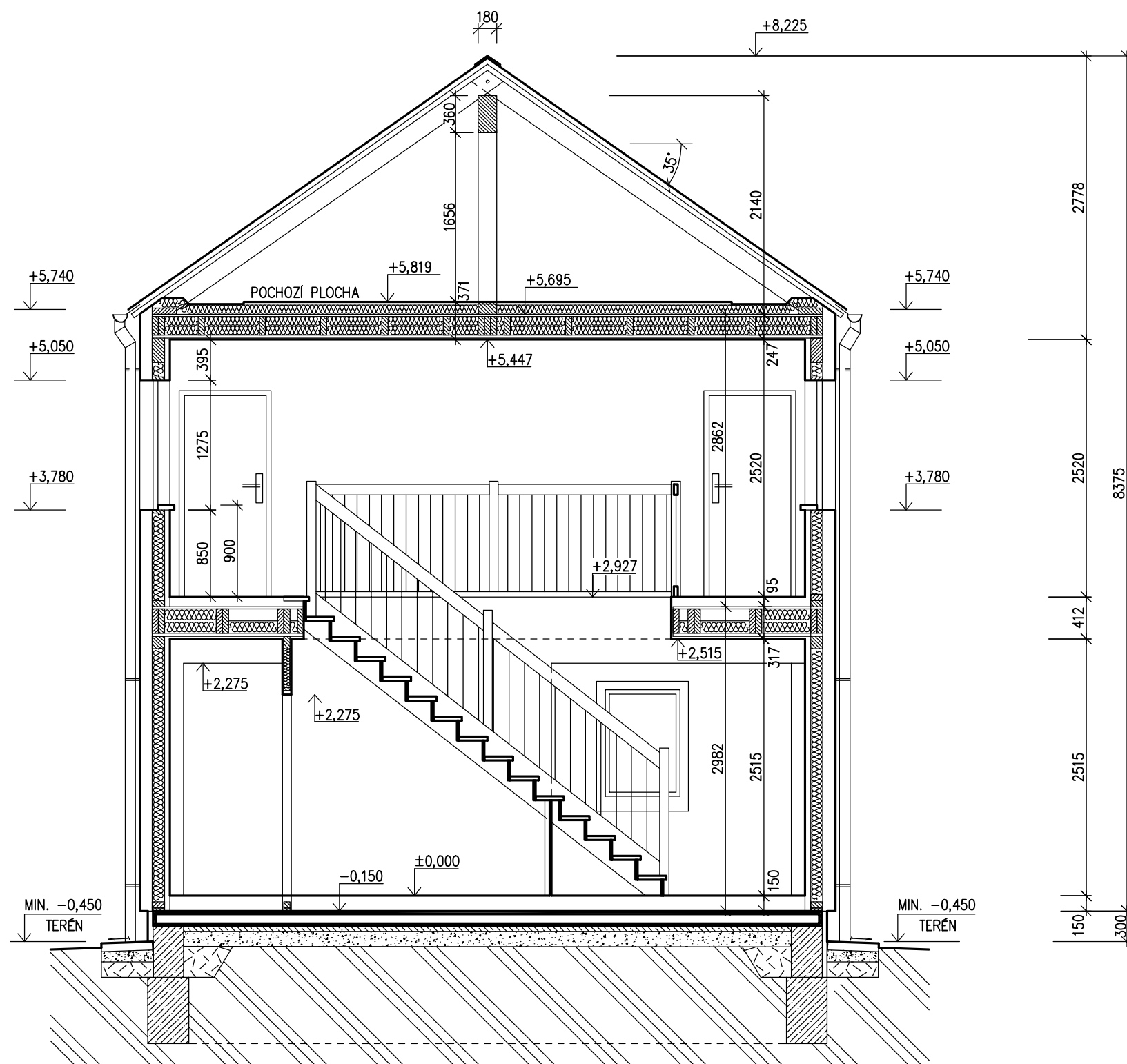
RODINNÝ DOMEK

# RD LOCUS 119

(RD BEZ PODSKLEPENÍ)

ŘEZ A-A

M 1:50




SPODNÍ STAVBA  
DODÁVKA ODBĚRATELE

## LEGENDA MATERIÁLU

-  ROSTLÝ TERÉN
-  ŠTĚRKOVÝ NÁSYP
-  ZÁSYP
-  ŽELEZOBETON
-  PROSTÝ BETON
-  DŘEVO
-  TEPelná IZOLACE

MODEL 11

Zpracovatel  
  
 Projekt  
 Datum: 17.06.11  
 Číslo HS: 34 695

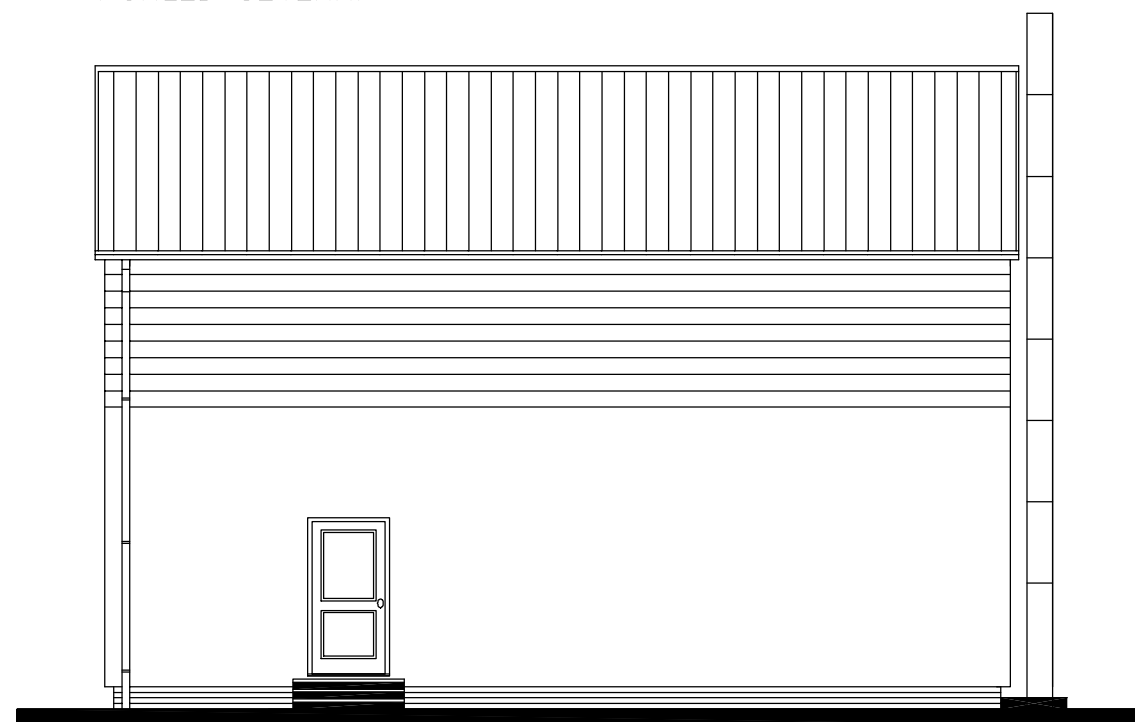
RODINNÝ DOMEK

# RD LOCUS 119

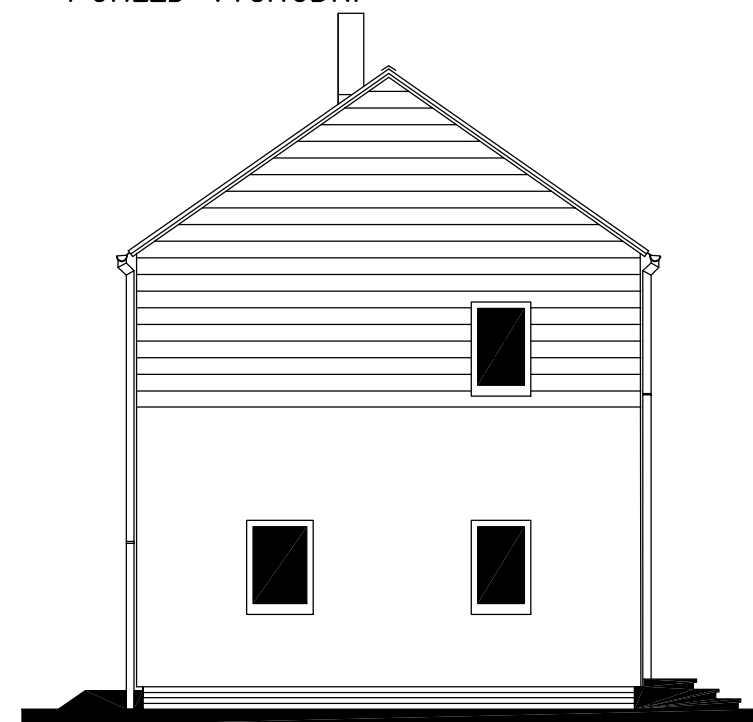
(RD BEZ PODSKLEPENÍ)

POHLEDY  
M 1:100  
STANDARD

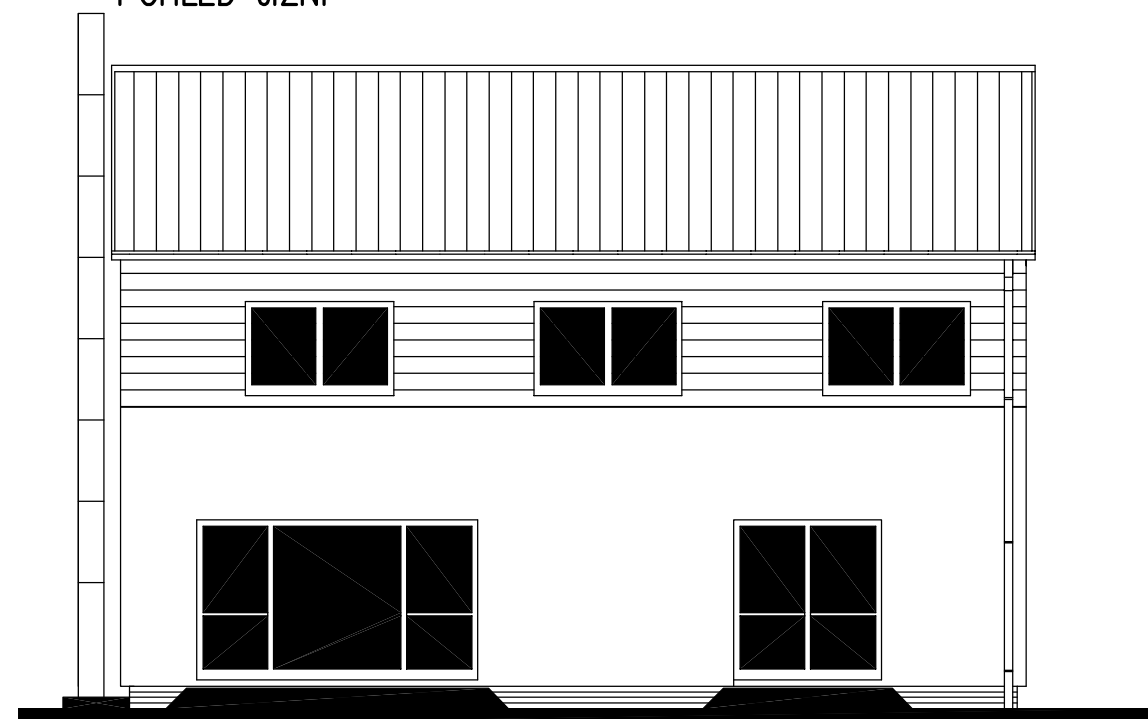
POHLED SEVERNÍ



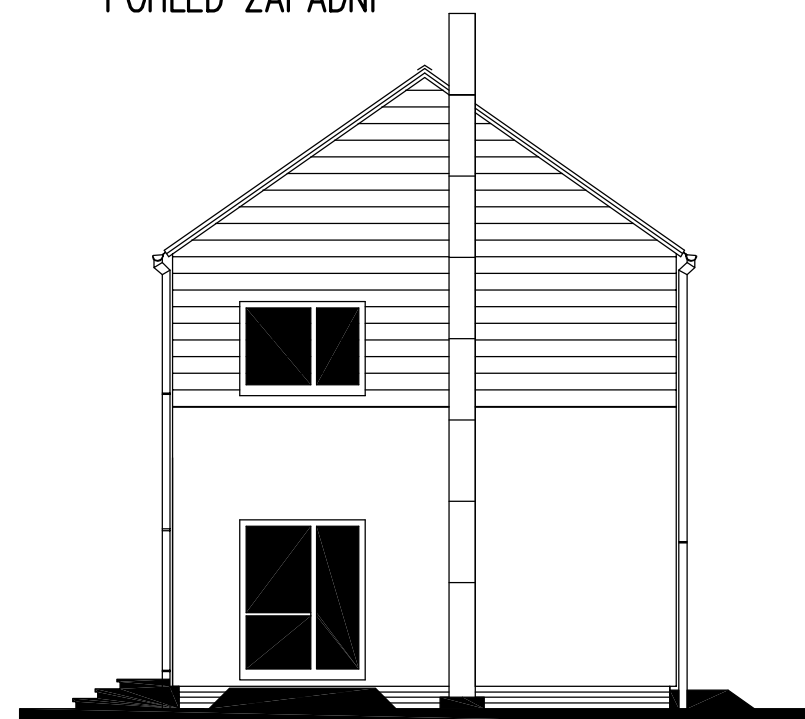
POHLED VÝCHODNÍ



POHLED JIŽNÍ



POHLED ZÁPADNÍ



RODINNÝ DŮM

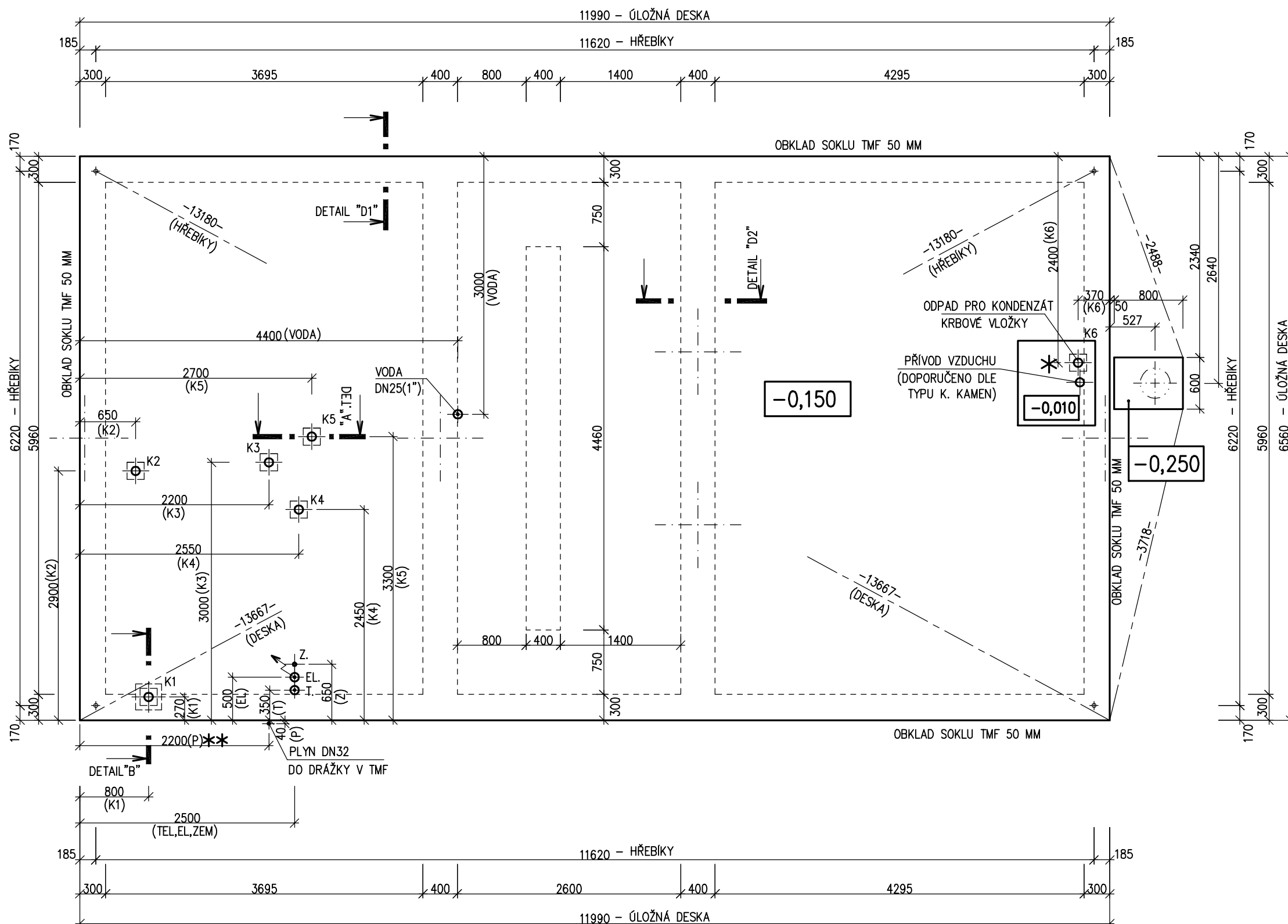
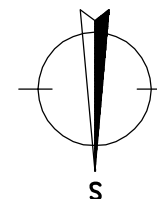
**RD LOCUS 119**

(RD BEZ PODSKLEPENÍ)

**PŮDORYS ZÁKLADOVÉ DESKY**

M 1:50

STANDARD

**POZNÁMKA**

OBVODOVÉ ROZMĚRY ÚLOŽNÉ DESKY (BEZ VNĚJŠÍCH ÚPRAV)	+15 mm
PRAVOÚHLOST STAVBY – DÉLKA DIAGONÁLY	: - 0 mm
OSY INSTALAČNÍCH PROSTUPŮ	: ±15 mm
VODOROVNOST ÚL. DESKY – MAX. VÝŠKOVÝ ROZDÍL NA DÉLCE 2,0 m	: 15 mm
	: 8 mm

ŘEZ A-A' + DETAILS PROVEDENÍ ÚLOŽNÉ DESKY – VIZ VÝKRESY Č. 011a, 012a, 013a.

Z – ZEMNĚNÍ-POZINK. PÁS TL. MIN. 3mm, DL. 1,0m, MIN. 100mm<sup>2</sup> SMYČKA 25m (DLE ČSN 33 2000-5-54)

HŘEBÍKY OSADÍ PRACOVNÍK RD PŘI PŘEJÍMCE ÚLOŽNÉ DESKY

**PŘÍPOJKY ZTI, ELEKTRO, PLYN :**

K1 – K6 – KANALIZACE DN 100

PŘÍPOJKA VODY – DN 32 (5/4") – CHRÁNIČKA DN 100

PŘÍPOJKA ELEKTRO – 230/400V, 50HZ, VÝVOD 2,0m NAD DESKU, CHRÁNIČKA DN 100

PŘÍPOJKA TELEFONU – CHRÁNIČKA DN 100

PŘÍPOJKA PLYNU DN32 (5/4") (MĚŘENÍ MIMO OBJEKT)

PŘESNÉ TRASY LEŽATÝCH ROZVODŮ TĚCHTO SÍTÍ JSOU ŘEŠENY VE VÝKRESE ZÁKLADŮ, KTERÝ VYPRACOVÁVÁ PROJEKTANT SPODNÍ STAVBY.

- \* YTONG. SOKL PRO KRB O VĚTŠÍ HMOTNOSTI NEŽ 200 KG.(ZHOTOVENÍ NA MONTÁŽI)
- \*\* VÝVOD PLYNU JE INFORMATIVNÍ – JEHO PROVEDENÍ ŘEŠÍ DLE MÍSTNÍCH PODMÍNEK PROJEKTANT ODBĚRATELE.

MODEL 11

Zpracovatel  
RD RŮMAŘOV

Projekt  
Datum: 17.06.11  
Číslo HS: 34 695