



RODINNÝ DOMEK

LARGO Line 121/25° + 3M

(RD BEZ PODSKLEPENÍ)

PŮDORYS PŘÍZEMÍ

M 1:50

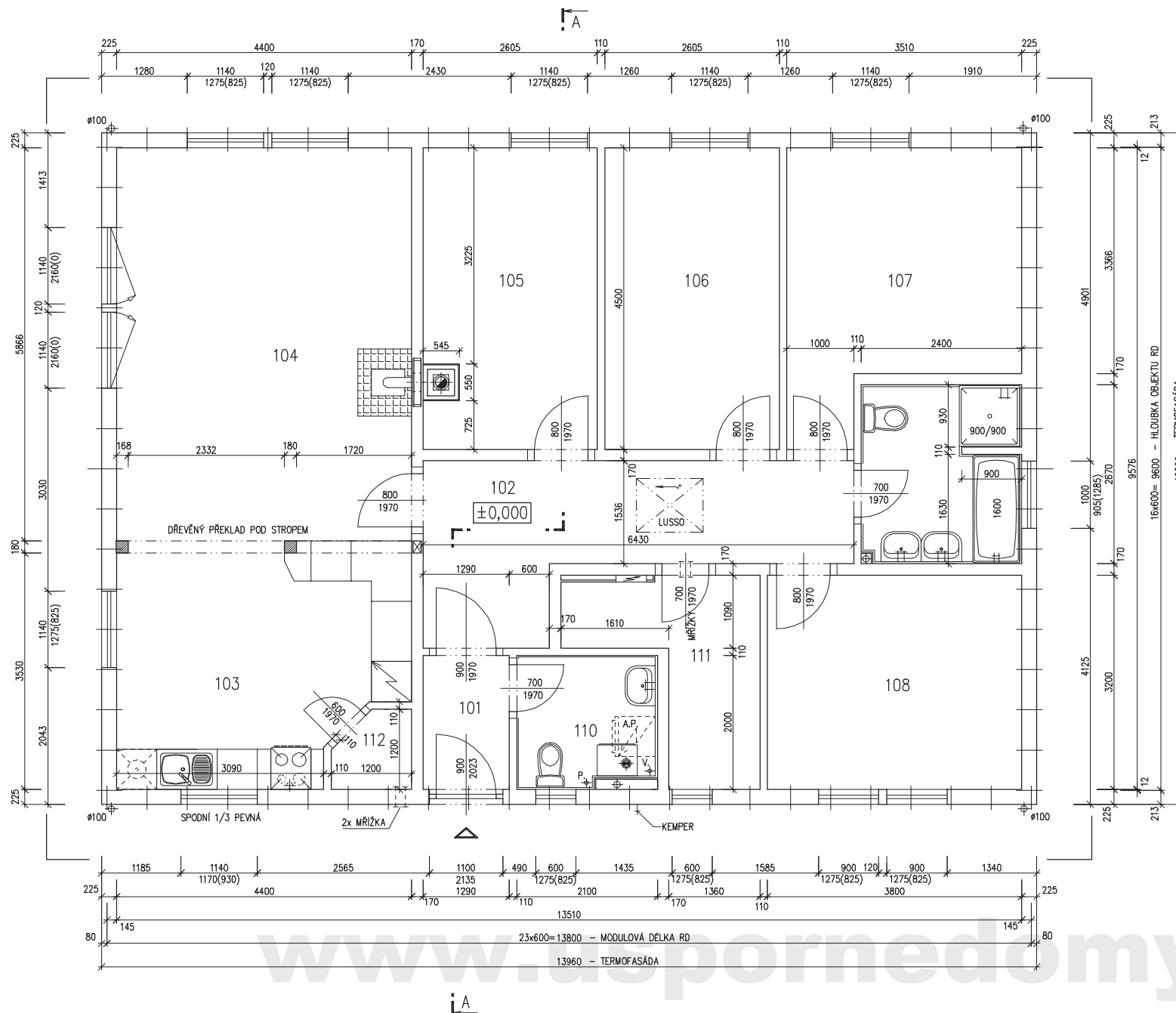
POZNÁMKA:

1. OBKLAD STĚN A PŘÍČEK SÁDROKARTONEM TL.12,5 mm
JE PRO POTŘEBU KÓTOVÁNÍ ZAOKROUHLÉN NA 12 mm.
2. TECHNICKÉ ZMĚNY JSOU VYHAZENY

LEGENDA MÍSTNOSTI :

ČÍSLO	ÚČEL MÍSTNOSTI	PLOCHA m ²
101	ZÁDVEŘÍ	2,58
102	CHODBA	12,26
103	KUCHYŇ, JIDELNA	14,84
104	OBÝVACÍ POKOJ	25,88
105	DĚTSKÝ POKOJ	11,42
106	DĚTSKÝ POKOJ	11,72
107	DĚTSKÝ POKOJ	12,95
108	LOŽNICE	12,16
109	KOUPELNA	6,28
110	WC, KOTEL	4,03
111	ŠATNA	5,97
112	SPÍŽ	1,25

OBYTNÁ PLOCHA :	88,97
PŘÍSLUŠENSTVÍ :	32,37
UŽITKOVÁ PLOCHA :	121,34
CELKOVÁ PLOCHA (PODLAHOVÁ) :	121,34



MODEL 07

 Zpracovatel

 Projekt
 Datum: 2.10.2007
 Číslo HS: 32899



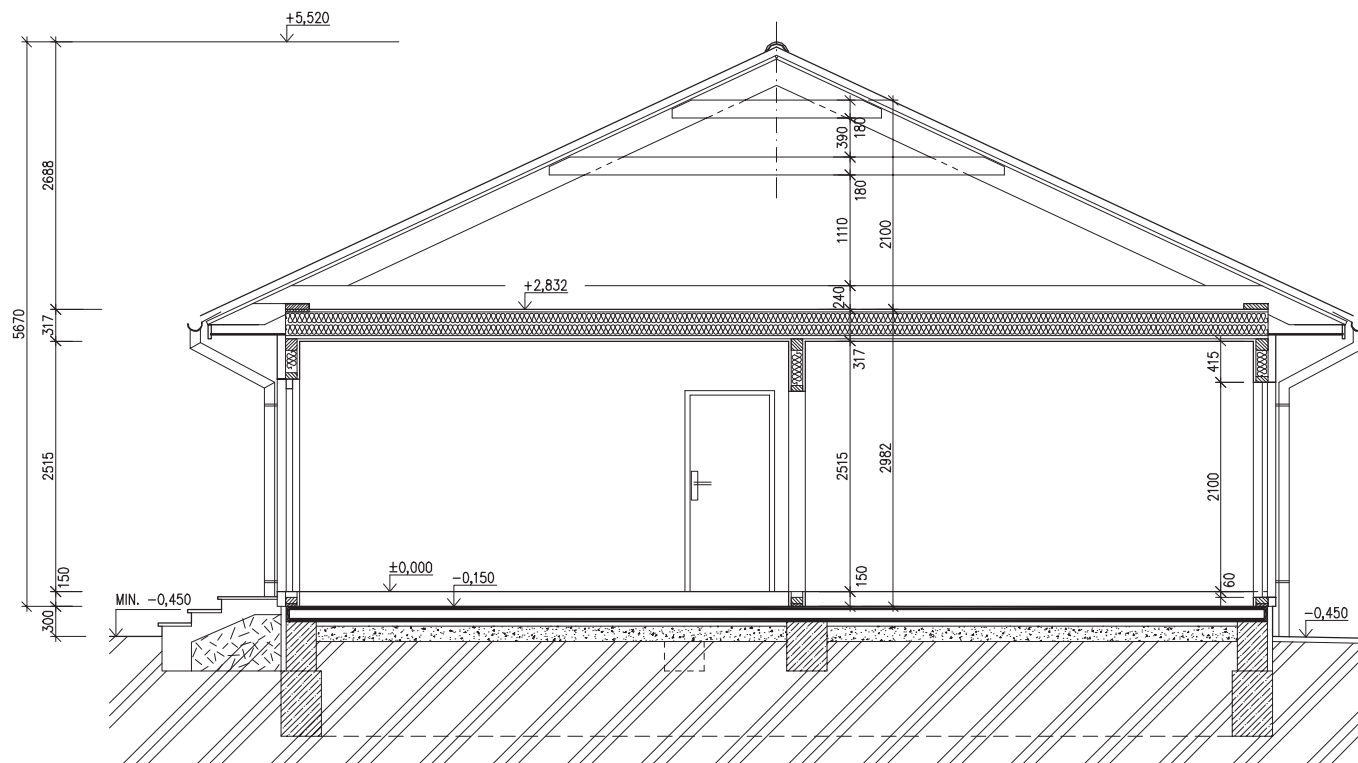
RODINNÝ DOMEK

LARGO Line 121/25° + 3M

(RD BEZ PODSKLEPENÍ)

ŘEZ A-A

M 1:50



LEGENDA MATERIÁLU

-  ROSTLÝ TERÉN
-  ŠTĚRKOVÝ NÁSYP
-  ZÁSYP
-  ŽELEZOBETON
-  PROSTÝ BETON
-  DŘEVO
-  TEPelná IZOLACE

SPODNÍ STAVBA
DODÁVKA ODBĚRATELE

www.usporedomy.cz

MODEL 07

Zpracovatel



Projekt

Datum: 2.10.2007

Číslo HS: 32899



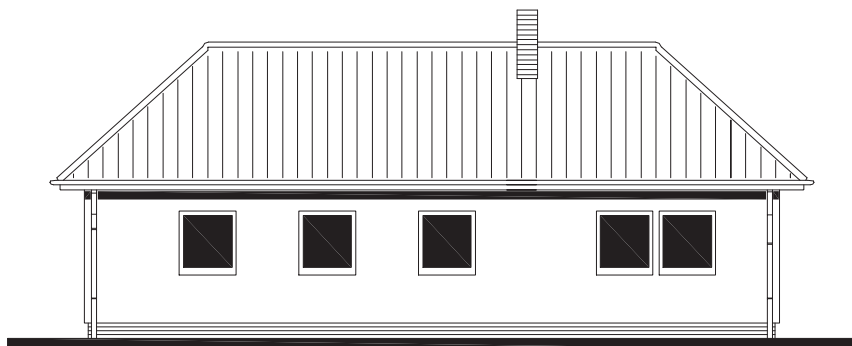
RODINNÝ DOMEK

LARGO Line 121/25° +3M

(RD BEZ PODSKLEPENÍ)

POHLEDY M 1:100

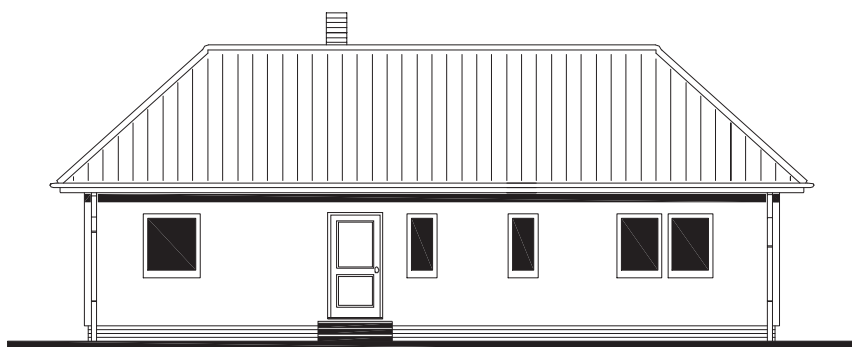
POHLED ZADNÍ



POHLED BOČNÍ /LEVÝ/



POHLED VSTUPNÍ



POHLED BOČNÍ /PRAVÝ/



www.usporedomy.cz

MODEL 07

Zpracovatel



Projekt

Datum: 2.10.2007

Číslo HS: 32899



RODINNÝ DOMEK

LARGO Line 121/25° +3M

(RD BEZ PODSKLEPENÍ)

ÚLOŽNÁ DESKA

M 1 : 50

POZNÁMKA :

VYTYČOVACÍ HŘEBÍKY OSADÍ PRACOVNÍK RD RÝMAŘOV
PŘI PŘEBÍRCE SPODNÍ STAVBY

OBVODOVÉ ROZMĚRY ÚLOŽNÉ DESKY (BEZ VNĚJŠÍCH ÚPRAV)	+15 mm
PRAVOÚHLŮST STAVBY – DÉLKA DIAGONÁLY	: +20 mm
OSY INSTALAČNÍCH PROSTUPŮ	: ±15 mm
VODOROVNOST ÚL. DESKY–MAX. VÝŠKOVÝ ROZDÍL: –MAX. VÝŠKOVÝ ROZDÍL NA DÉLCE 2,0 m	: 15 mm 8 mm

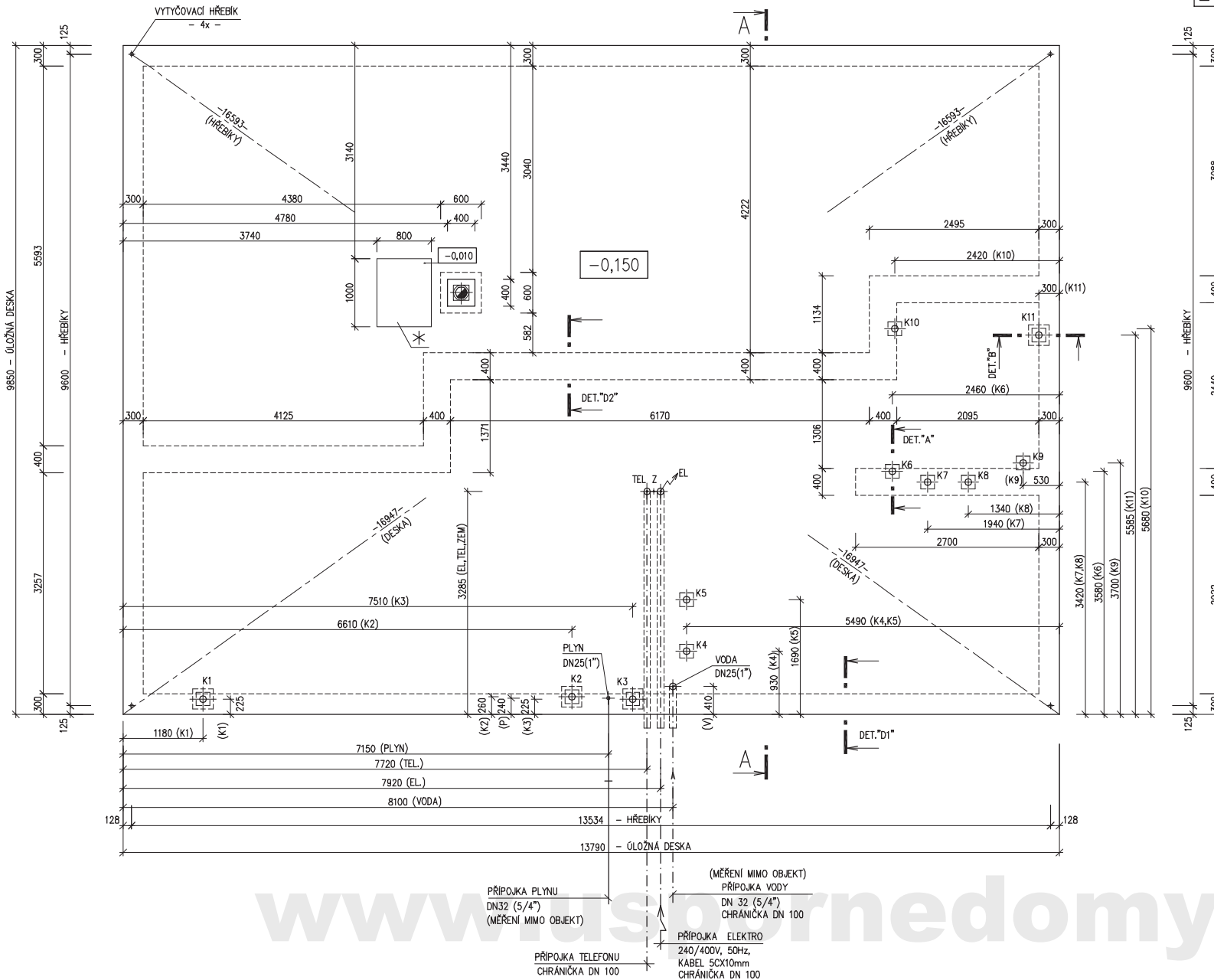
ŘEZ A–A' + DETAILS PROVEDENÍ ÚLOŽNÉ
DESKY – VIZ VÝKRESY Č. 011a, 012a, 013a.

Z – ZEMNĚNÍ–POZINK. PÁS TL. MIN. 3mm,
MIN. 100mm², SMYČKA 25m
(DLE ČSN 33 2000–5–54)

VÝVOD PLYNU JE INFORMATIVNÍ – JEHO
PROVEDENÍ ŘEŠÍ DLE MÍSTNÍCH PODMÍNEK
PROJEKTANT ODBĚRATELE.

K1 – K11 – KANALIZACE DN 100

* BETONOVÝ SOKL PRO KRB O VĚTŠÍ
HMOTNOSTI NEŽ 200 KG
ZHOTOVENÍ AŽ PO HRUBÉ STAVBĚ DOMU



S.O. II.
MODEL 07

Zpracovatel

 RÝMAŘOV

Projekt
Datum: 2.10.2007
Číslo HS: 32899