



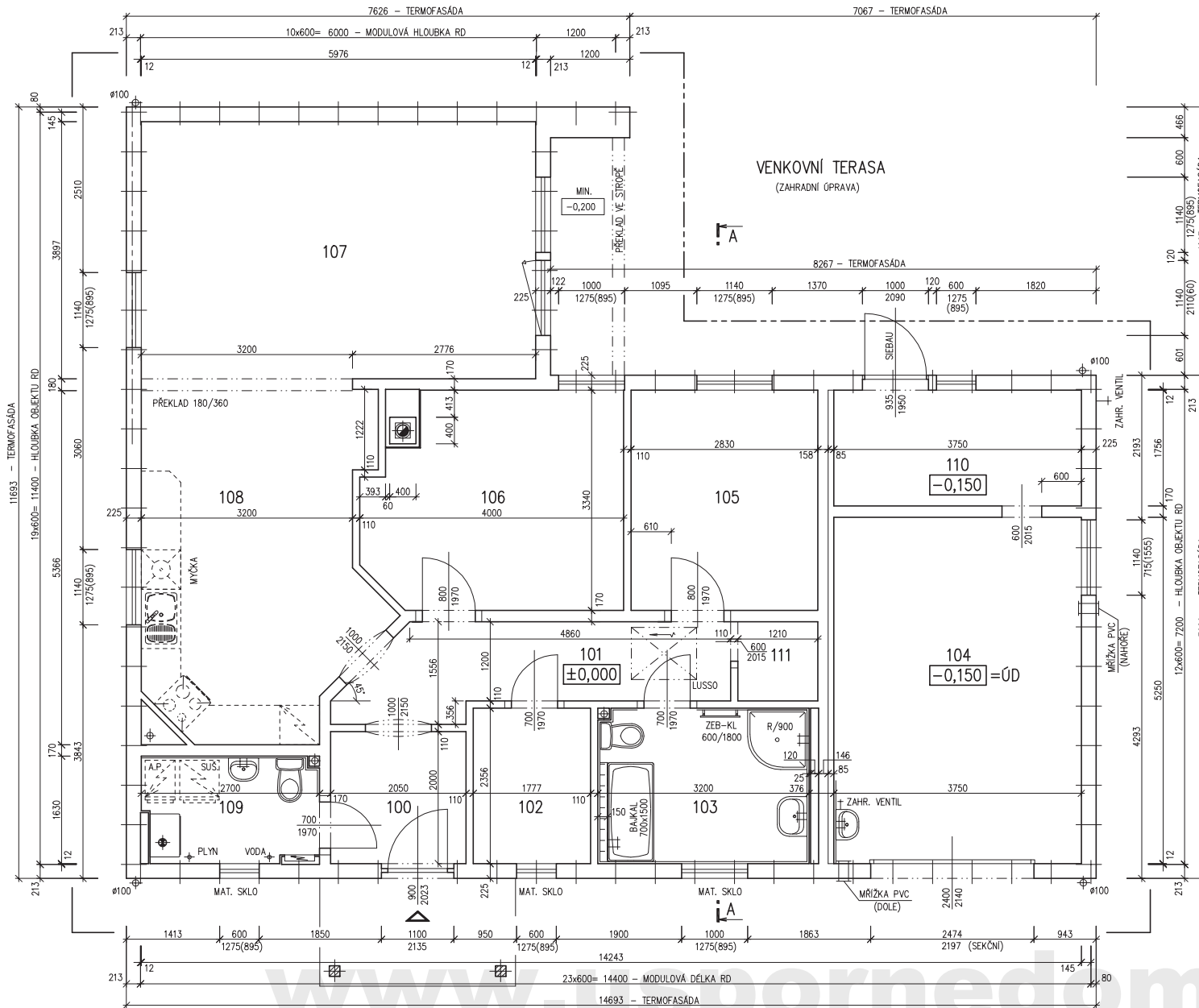
RODINNÝ DOMEK

RD 122/28^{kk}-VALBA +3M

(RD BEZ PODSKLEPENÍ)

PŮDORYS PŘÍZEMÍ

M 1:50



POZNÁMKA:

1. OBKLAD STĚN A PŘÍČEK SÁDKOKARTONEM TL.12,5 mm JE PRO POTŘEBU KÓTOVÁNÍ ZAOKROUHLĚN NA 12 mm.
2. ZAŘÍZOVACÍ PŘEDMĚTY A KONSTRUKCE ZAKRESLENÉ ČÁRKOVANĚ NEJSOU SOUČÁSTÍ ZÁKLADNÍ DODÁVKY RD
3. TECHNICKÉ ZMĚNY JSOU VYHRAZENY

LEGENDA MÍSTNOSTI :

ČÍSLO	ÚČEL MÍSTNOSTI	PLOCHA m ²
100	ZÁDVEŘÍ	4,10
101	CHODBA	7,28
102	ŠATNA	4,19
103	KOUPELNA, WC	7,27
104	GARÁŽ	19,69
105	POKOJ	9,45
106	LOŽNICE	12,14
107	OBÝVACÍ POKOJ	23,86
108	KUCHYŇ, JIDELNA	17,42
109	KOTEL, WC	4,18
110	DÍLNA	6,59
111	KOMORA	1,45

OBYTNÁ PLOCHA :

62,87

PŘÍSLUŠENSTVÍ :

54,75

UŽITKOVÁ PLOCHA :

117,62

CELKOVÁ PLOCHA (PODLAHOVA) :

117,62

122 02 3452
4. ZMĚNA 06/2005Zpracovatel
RD PŘÍZEMÍProjekt
Datum: 02/2005
Číslo HS: 32 488



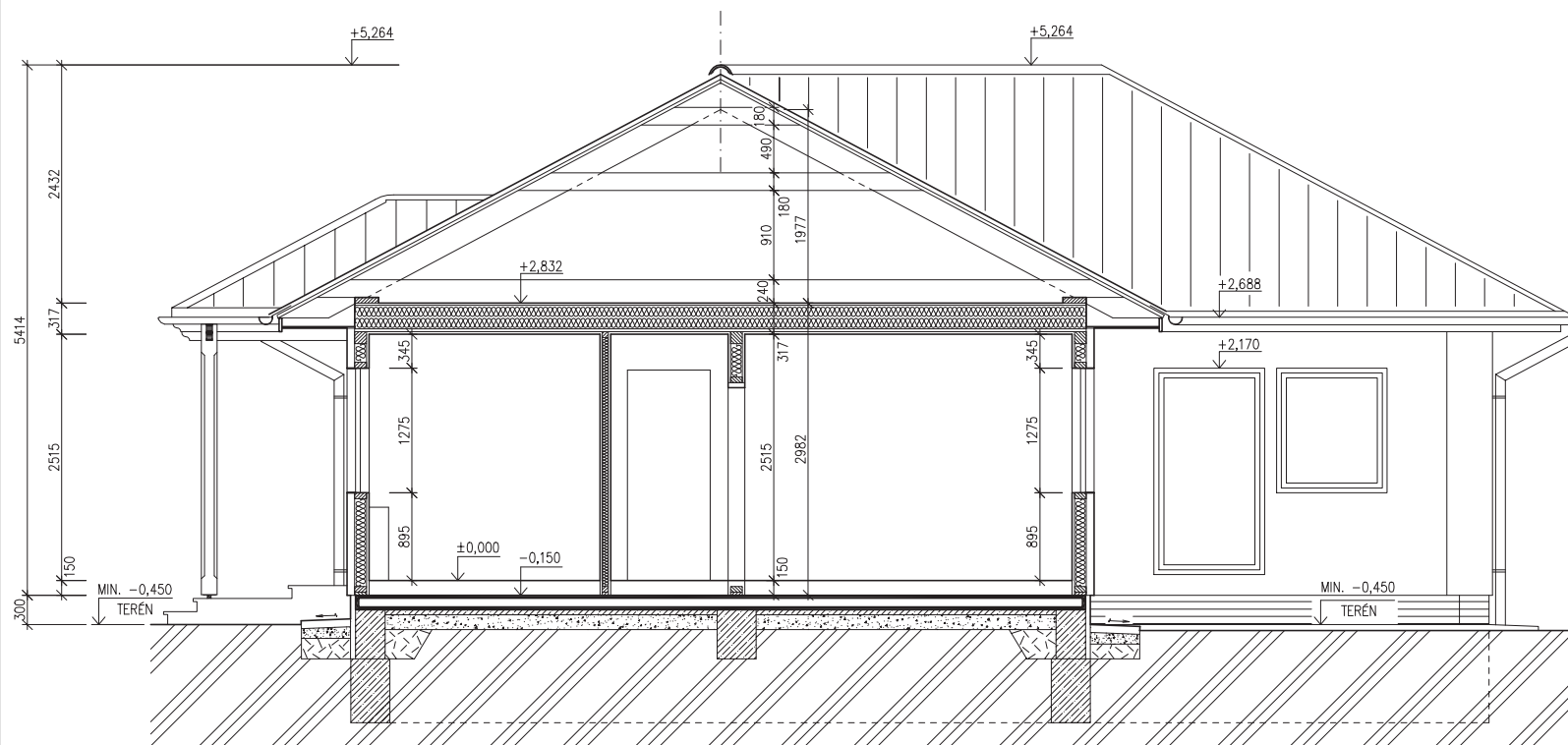
RODINNÝ DOMEK

LARGO Line 122/28kk +3M

(RD BEZ PODSKLEPENÍ)

ŘEZ A-A

M 1:50



LEGENDA MATERIÁLU

-  ROSTLÝ TERÉN
-  ŠTĚRKOVÝ NÁSYP
-  ZÁSYP
-  ŽELEZOBETON
-  PROSTÝ BETON
-  DŘEVO
-  TEPELNÁ IZOLACE

SPODNÍ STAVBA
DODÁVKA ODBĚRATELE

www.usporedomy.cz

122 06 3452

Zpracovatel

Projekt

Datum: 03/2005

Číslo HS: 32 488

č.v. : 008



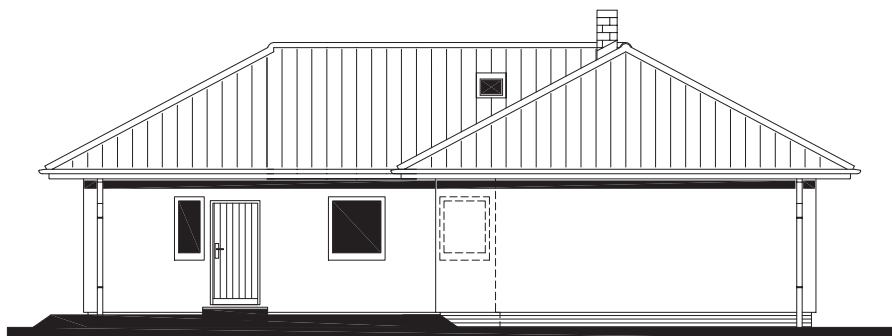
RODINNÝ DOMEK

RD 122/28kk-VALBA +3M

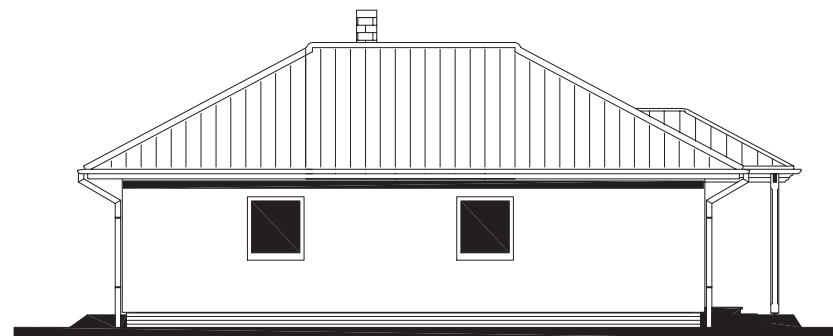
(RD BEZ PODSKLEPENÍ)

POHLEDY M 1:100

POHLED ZADNÍ



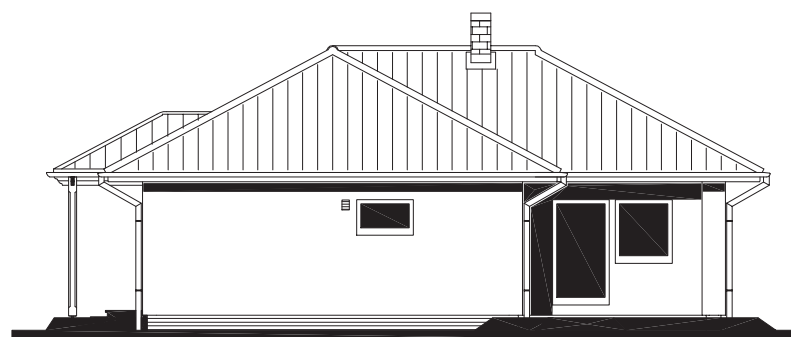
POHLED BOČNÍ /LEVÝ/



POHLED VSTUPNÍ



POHLED BOČNÍ /PRAVÝ/



www.usporedomy.cz

122 08 3452
4.ZMĚNA 06/2005

Zpracovatel



Projekt

Datum: 02/2005

Číslo HS: 32 488



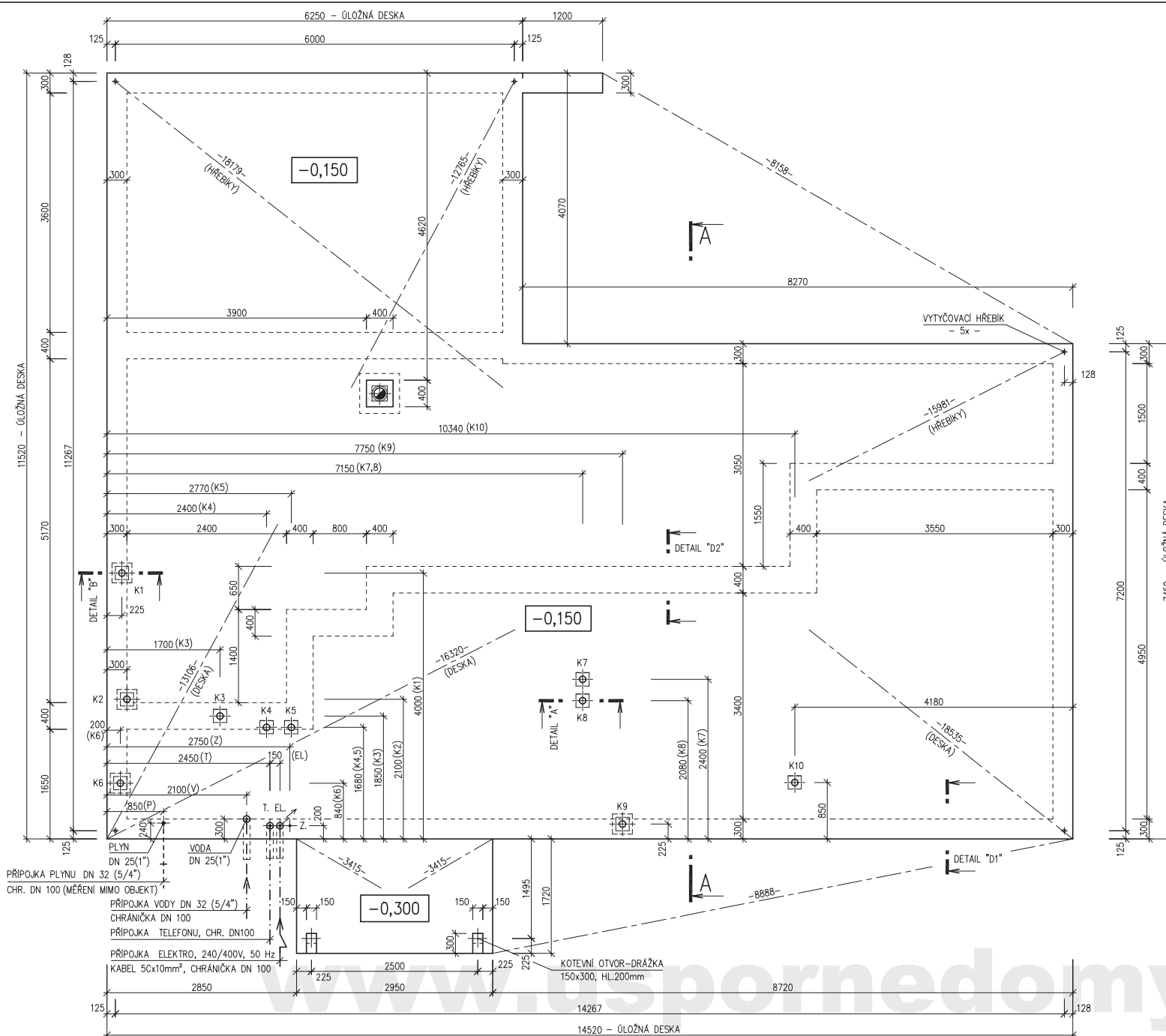
RODINNÝ DOMEK

LARGO Line 122/28^{kk} +3M

(RD BEZ PODSKLEPENÍ)

ÚLOŽNÁ DESKA

M 1:50



POZNÁMKA:

OBVODOVÉ ROZMĚRY ÚLOŽNÉ DESKY : +15 mm
 (BEZ VNĚJŠÍCH ÚPRAV) : - 0 mm
 PRAVOÚHLOST STAVBY - DÉLKA DIAGONÁLY : +20 mm
 OSY INSTALAČNÍCH PROSTUPŮ : ±15 mm
 VODOROVNOST ÚL. DESKY - MAX. VÝŠKOVÝ ROZDÍL : 15 mm
 - MAX. VÝŠKOVÝ ROZDÍL NA DÉLCE 2,0 m : 8 mm

ŘEZ A-A' + DETAILS PROVEDENÍ ÚLOŽNÉ DESKY - VIZ VÝKRESY Č. 011a, 012a, 013a.

VÝVOD PLYNU JE INFORMATIVNÍ - JEHO PROVEDENÍ ŘEŠÍ DLE MÍSTNÍCH PODMÍNEK PROJEKTANT ODBĚRATELE.

"Z" - ZEMNĚNÍ-POZINK. PÁS TL. MIN. 3mm, MIN. 100mm², SMYČKA 25m (DLE ČSN 33 2000-5-54)

K1 - K10 - KANALIZACE DN 100

122 11 3452
4. ZMĚNA 06/2005

Zpracovatel

Projekt
 Datum: 03/2005
 Číslo HS: 32 488