

RODINNÝ DOMEK

LARGO Line 98/25'+2M

(RD BEZ PODSKLEPENÍ)

PŮDORYS PŘÍZEMÍ

M 1:50

POZNÁMKA:

1. ZAŘÍZOVACÍ PŘEDMĚTY A KONSTRUKCE ZAKRESLENÉ ČÁRKOVANĚ NEJSOU SOUČÁSTÍ DODÁVKY RD.
2. TECHNICKÉ ZMĚNY JSOU VYHRAZENY.
3. V PŮDORYSU JSOU KÓTOVÁNY STAVEBNÍ OTVORY PRO OKNA. VÝŠKA PARAPETU JE UVEDENA VE VÝKRESU ŘEZU.

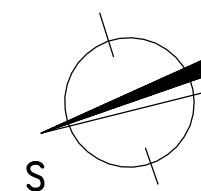
LEGENDA MÍSTNOSTÍ :

ČÍSLO	ÚČEL MÍSTNOSTI	PLOCHA m ²
101	ZÁDVEŘÍ	4,17
102	CHODBA	8,32
103	POKOJ	13,62
104	KOUPELNA	5,42
105	LOŽNICE	13,10
106	TECHNICKÁ MÍSTNOST	2,27
107	KUCHYŇ	5,84
108	OBÝVACÍ POKOJ	24,47
109	POKOJ	13,89
110	WC	2,04

OBYTNÁ PLOCHA :	65,08
PŘÍSLUŠENSTVÍ :	28,06
UŽITKOVÁ PLOCHA :	93,14
CELKOVÁ PLOCHA (PODLAHOVÁ) :	93,14
ZASTAVĚNÁ PLOCHA	110,78

S.O. II.
MODEL 2015

Autorizovaný inženýr	Ing. Zdeněk Chromý Ing. David Ondra	Zpracovatel RD POMAŘOV
Vypracoval	Ing. Tomáš Nuc	Projekt
Investor – staveniště		Datum: 8.9.2015 Číslo HS: 38 171





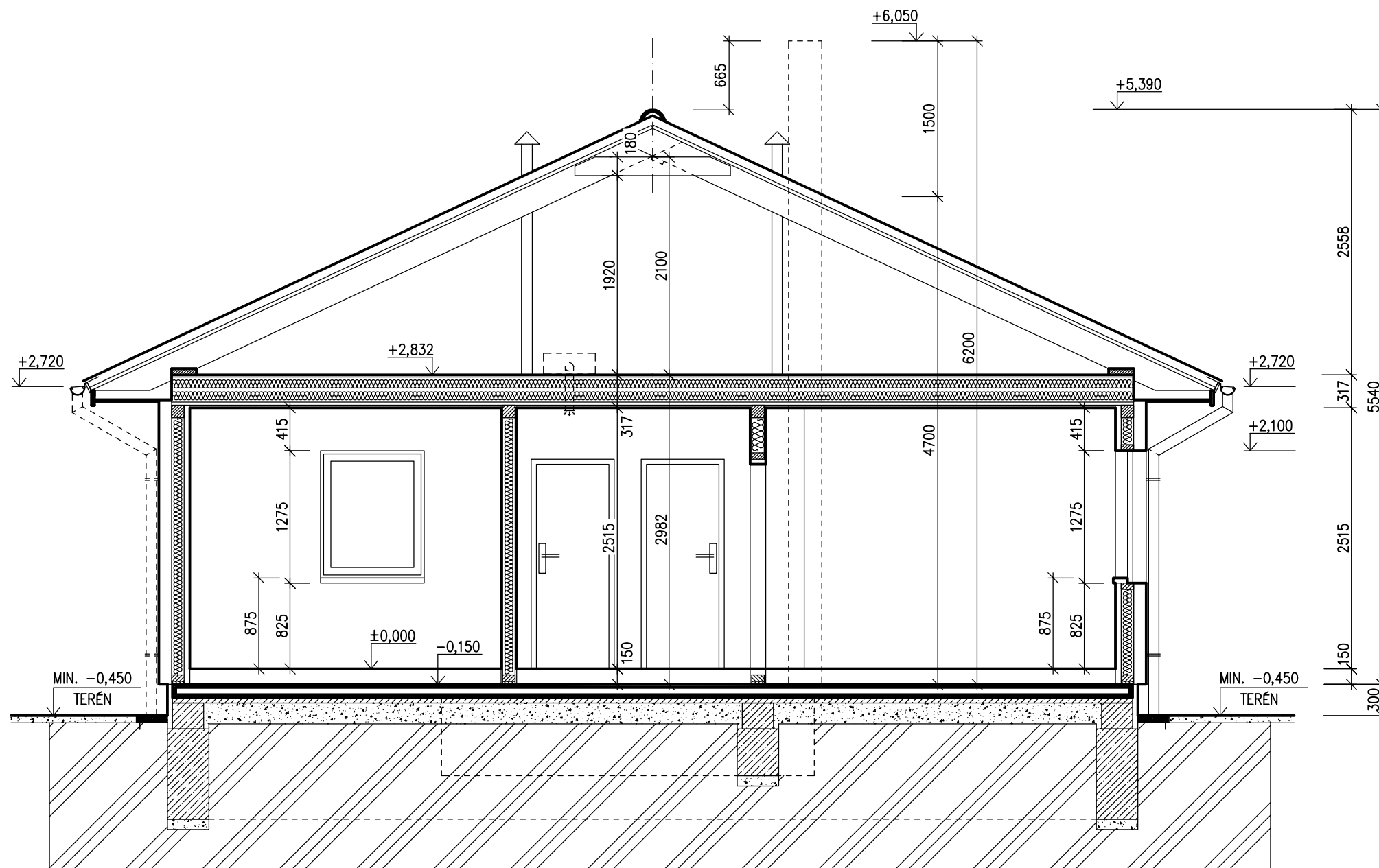
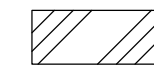
RODINNÝ DOMEK

LARGO Line 98/25°+2M

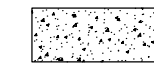
(RD BEZ PODSKLEPENÍ)

ŘEZ A-A

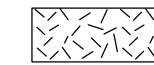
M 1:50

**LEGENDA MATERIÁLU**

ROSTLÝ TERÉN



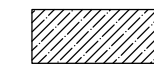
ŠTĚRKOVÝ NÁSYP



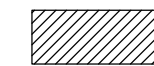
ZÁSYP



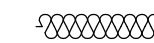
ŽELEZOBETON



PROSTÝ BETON




DŘEVO



TEPELNÁ IZOLACE

SPODNÍ STAVBA
DODÁVKA ODBĚRATELE

S.O. II.
MODEL 2015

Autorizovaný inženýr	Ing. Zdeněk Chromý Ing. David Ondra	Zpracovatel 
Vypracoval	Ing. Tomáš Nuc	Projekt
Investor-staveniště		Datum: 8.9.2015 Číslo HS: 38 171



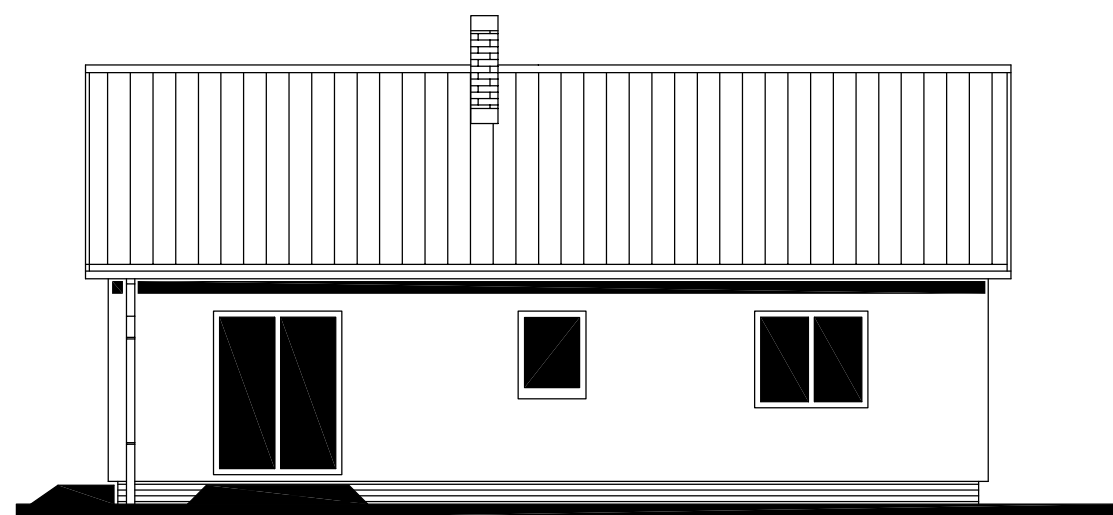
RODINNÝ DOMEK

LARGO Line 98/25'+2M

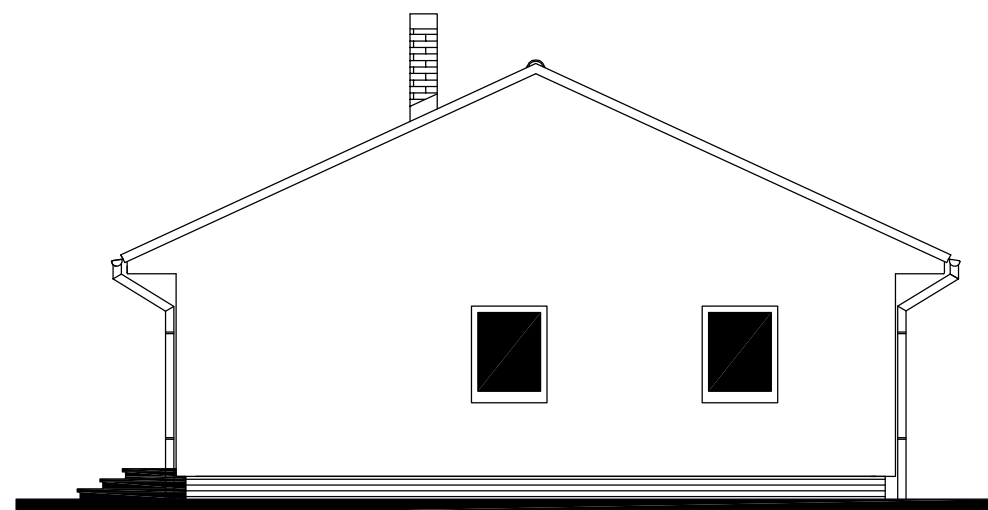
(RD BEZ PODSKLEPENÍ)

POHLEDY M 1:100

POHLED ZAHRADNÍ



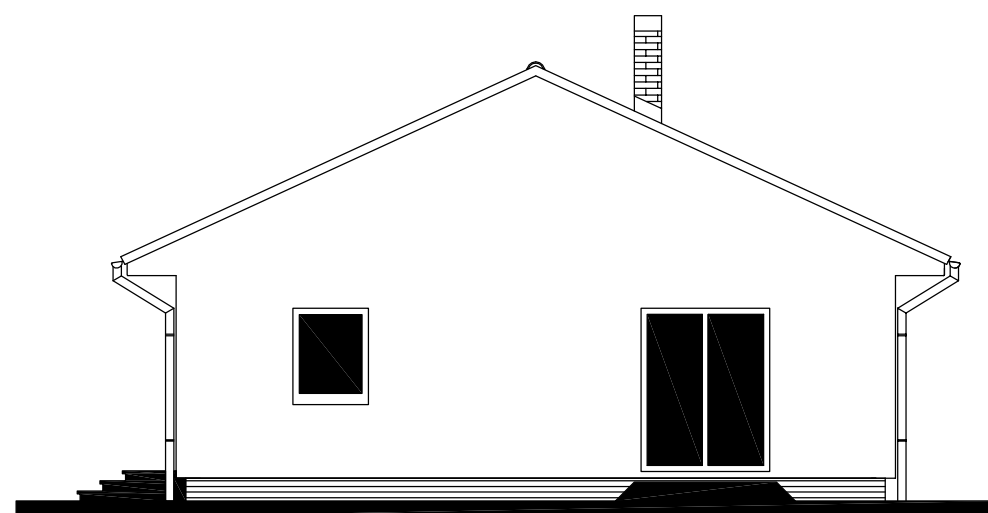
POHLED LEVÝ




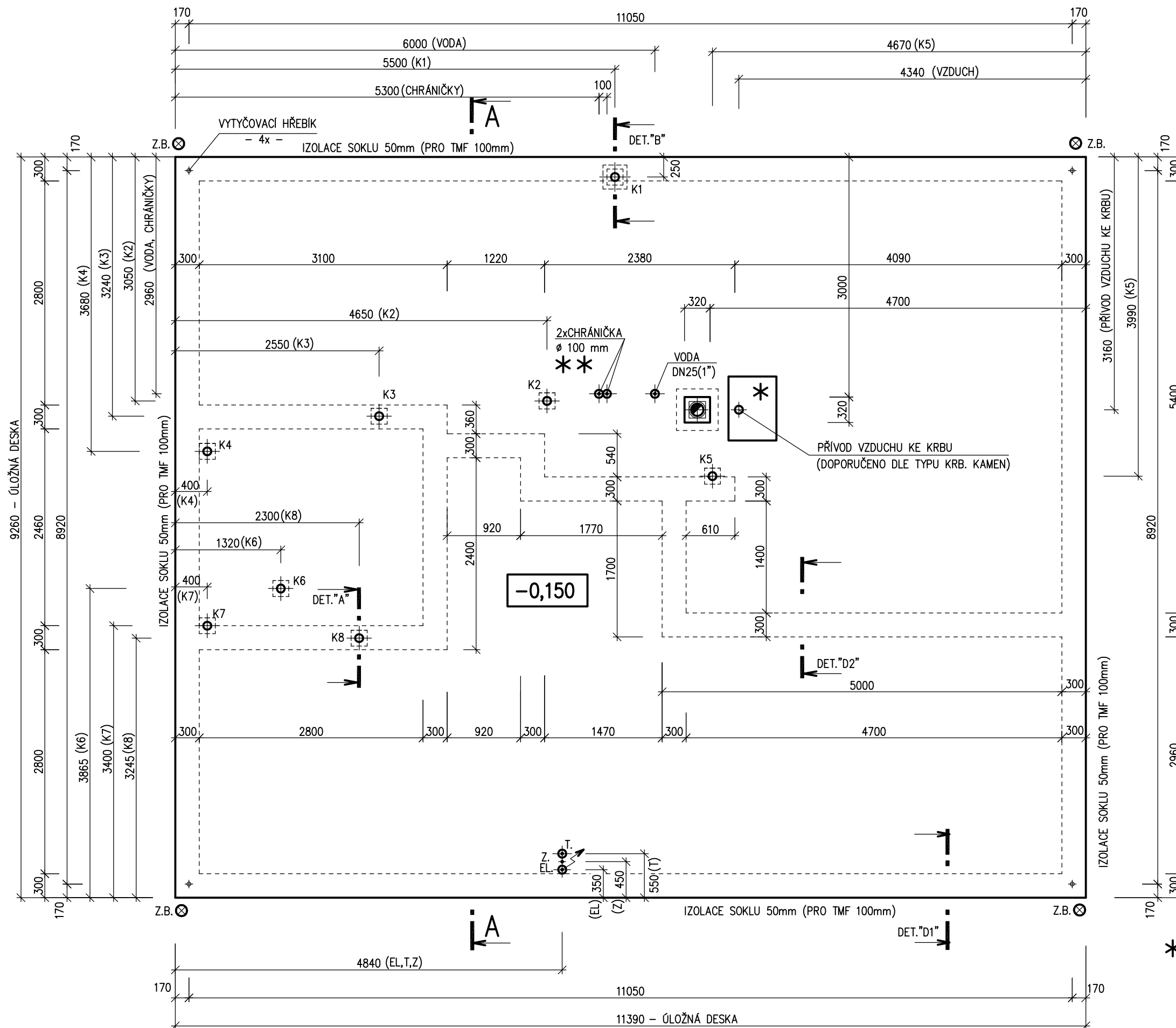
POHLED VSTUPNÍ



POHLED PRAVÝ



Autorizovaný inženýr	Ing. Zdeněk Chromý Ing. David Ondra	Zpracovatel 
Vypracoval	Ing. Tomáš Nuc	Projekt
Investor – staveniště		Datum: 8.9.2015 Číslo HS: 38 171



RODINNÝ DOMEK

LARGO Line 98/25'+2M

(RD BEZ PODSKLEPENÍ)

PŮDORYS ZÁKLADOVÉ DESKY

M 1:50

POZNÁMKA

OBVODOVÉ ROZMĚRY ÚLOŽNÉ DESKY : +15 mm
 (BEZ VNĚJŠÍCH ÚPRAV) : - 0 mm
 PRAVOÚHLOST STAVBY - DÉLKA DIAGONÁLY : +20 mm
 OSY INSTALAČNÍCH PROSTUPŮ : ±15 mm
 VODOROVNOST ÚL. DESKY - MAX. VÝŠKOVÝ ROZDÍL : 15 mm
 - MAX. VÝŠKOVÝ ROZDÍL NA DÉLCE 2,0 m : 8 mm

ŘEZ A-A' + DETAILS PROVEDENÍ ÚLOŽNÉ DESKY - VIZ VÝKRESY Č. 011a, 012a, 013a.

Z - ZEMNĚNÍ-POZINK. PÁS TL. MIN. 3mm, DL. 1,0m, MIN. 100mm², SMYČKA 25m (DLE ČSN 33 2000-5-54)

HŘEBÍKY OSADÍ PRACOVNÍK RD PŘI PŘEJÍMCE ÚLOŽNÉ DESKY

PŘÍPOJKY ZTI, ELEKTRO:

K1 - K8 - KANALIZACE DN 100

PŘÍPOJKA VODY - DN 32 (5/4") - CHRÁNIČKA DN 100

PŘÍPOJKA ELEKTRO - 230/400V, 50HZ, VÝVOD 2,5m NAD DESKU, CHRÁNIČKA DN 100

PŘÍPOJKA TELEFONU - CHRÁNIČKA DN 100

PŘESNÉ TRASY LEŽATÝCH ROZVODŮ TĚCHTO SÍTÍ JSOU ŘEŠENY VE VÝKRESE ZÁKLADŮ, KTERÝ VYPRACOVÁVÁ PROJEKTANT SPODNÍ STAVBY.


Z.B. ⊗

VÝVOD ZEMNÍHO PÁSKU HROMOSVODU (v každém rohu objektu) (VÝVODY MUSÍ BÝT OD SEBE VZDÁLENY MAX. 15 m)

* YTONG. SOKL PRO KRB O VĚTŠÍ HMOTNOSTI NEŽ 200 KG. (ZHOTOVENÍ NA MONTÁŽI)

** 2 X CHRÁNIČKA DN 100 MM PRO BUDOUCÍ PROPOJENÍ S KOTELNOU.

S.O. II.
MODEL 2015

Autorizovaný inženýr	Ing. Zdeněk Chromý Ing. David Ondra	Zpracovatel  Projekt
Vypracoval	Ing. Tomáš Nuc	Datum: 8.9.2015
Investor - staveniště		Číslo HS: 38 171