

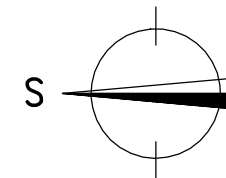
RODINNÝ DŮM

NOVA 101/38° - P

(RD BEZ PODSKLEPENÍ)

PŮDORYS PŘÍZEMÍ

M 1:50

**POZNÁMKA:**

1. ZAŘÍZOVACÍ PŘEDMĚTY A KONSTRUKCE ZAKRESLENÉ ČÁRKOVANĚ NEJSOU SOUČÁSTÍ DODÁVKY RD.
2. TECHNICKÉ ZMĚNY JSOU VYHRAZENY.

LEGENDA MÍSTNOSTÍ :

ČÍSLO	ÚČEL MÍSTNOSTI	8,66	6,85
		PLOCHA m ²	
100	ZÁDVEŘÍ	6,60	6,60
101	CHODBA	7,40	5,59
102	OBÝVACÍ POKOJ	32,45	32,45
103	KUCHYŇ	11,51	11,51
104	TECHNICKÁ MÍSTNOST	6,10	6,10
105	WC, KOUPELNA	6,29	6,29
106	GARÁŽ	(22,90)	

OBYTNÁ PLOCHA :	32,45
PŘÍSLUŠENSTVÍ :	36,09
UŽITKOVÁ PLOCHA :	68,54
CELKOVÁ PLOCHA (PODLAHOVÁ) :	70,35
ZASTAVĚNÁ PLOCHA :	109,78

S.O. II
SCHODY N723
MODEL 2011

Zpracovatel RE RYMAŘOV
Projekt
Datum: 16.12.2010
Číslo HS: 35909

RODINNÝ DŮM

NOVA 101/38° – P

(RD BEZ PODSKLEPENÍ)

PŮDORYS PODKROVÍ

M 1:50

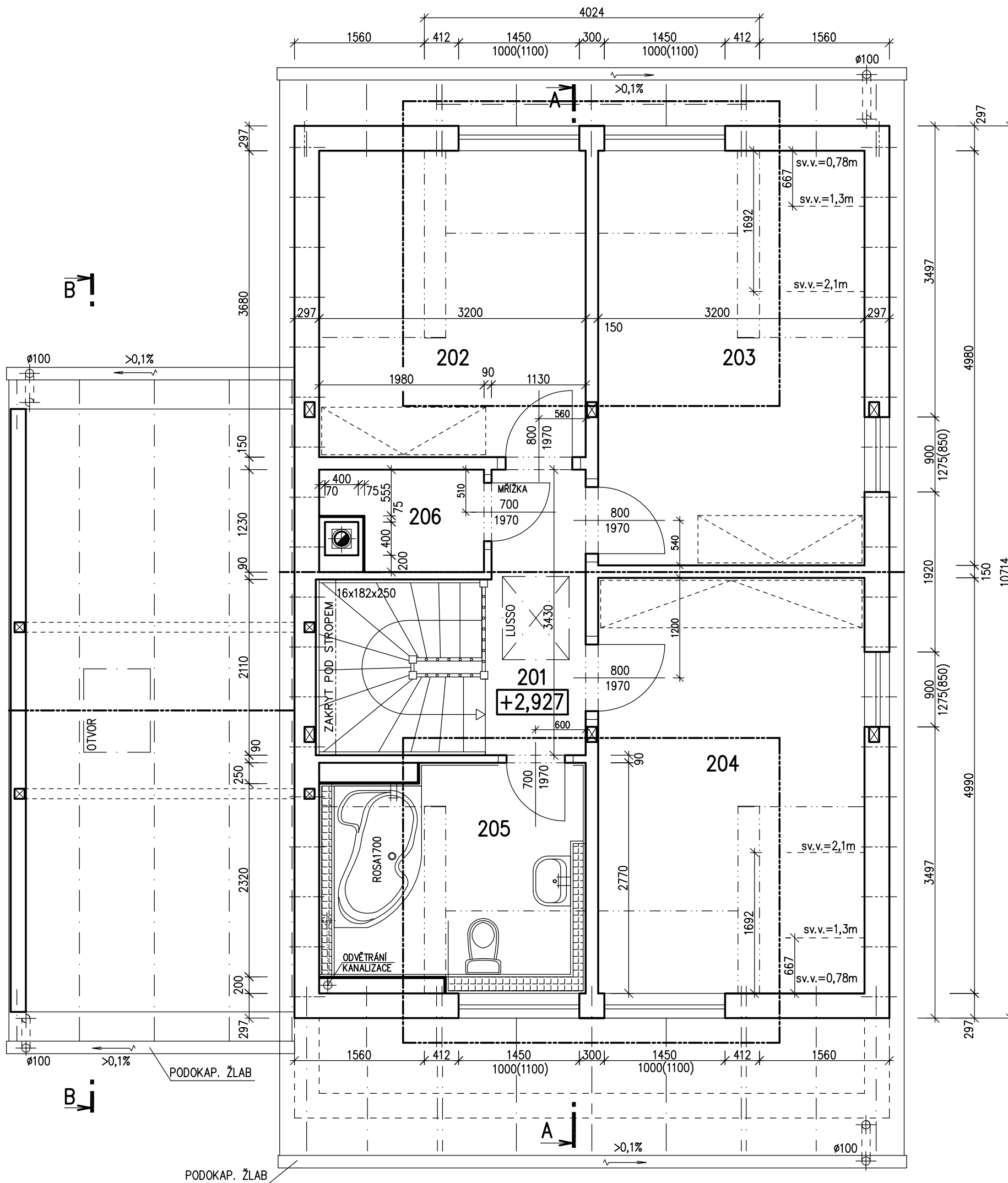
POZNÁMKA:

1. ZAŘÍZOVACÍ PŘEDMĚTY A KONSTRUKCE ZAKRESLENÉ ČÁRKOVANĚ NEJSOU SOUČÁSTÍ DODÁVKY RD.
2. TECHNICKÉ ZMĚNY JSOU VYHRAZENY.

LEGENDA MÍSTNOSTÍ :

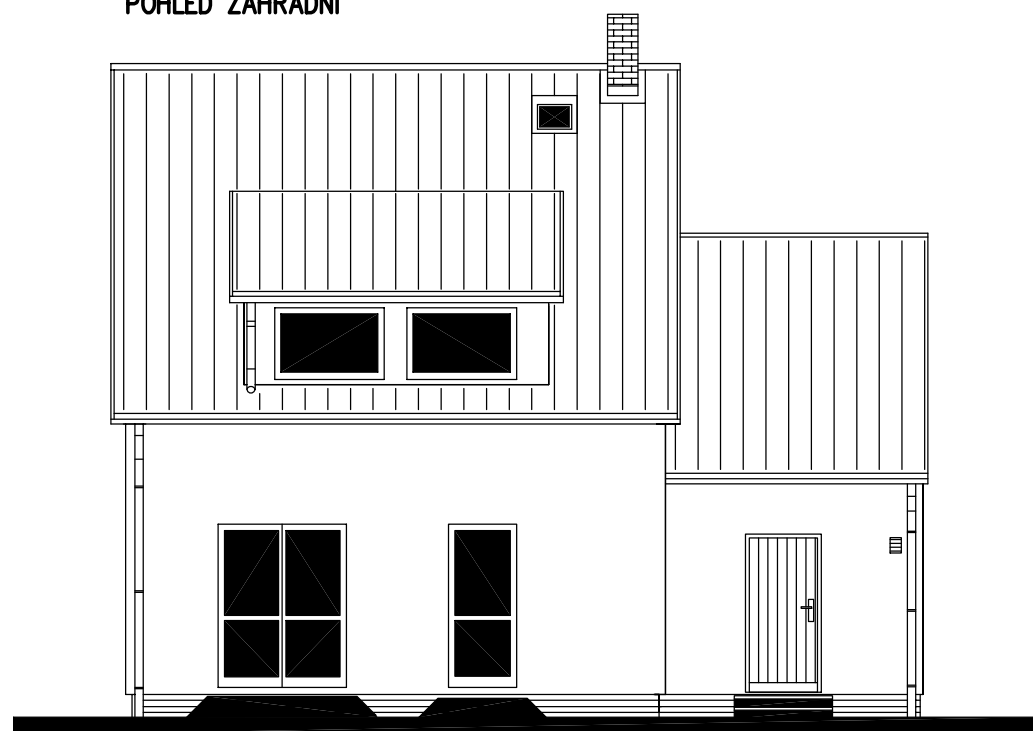
ČÍSLO	ÚČEL MÍSTNOSTI	PLOCHA m ²	
201	SCHODIŠTĚ, CHODBA	4,03	4,03
202	POKOJ	11,78	10,76
203	POKOJ	15,94	14,92
204	LOŽNICE	15,97	14,95
205	KOUPELNA + WC	8,26	7,55
206	KOMORA	2,07	2,07

OBYTNÁ PLOCHA :	40,63
PŘÍSLUŠENSTVÍ :	13,65
UŽITKOVÁ PLOCHA :	54,28
CELKOVÁ PLOCHA (PODLAHOVÁ) :	58,05

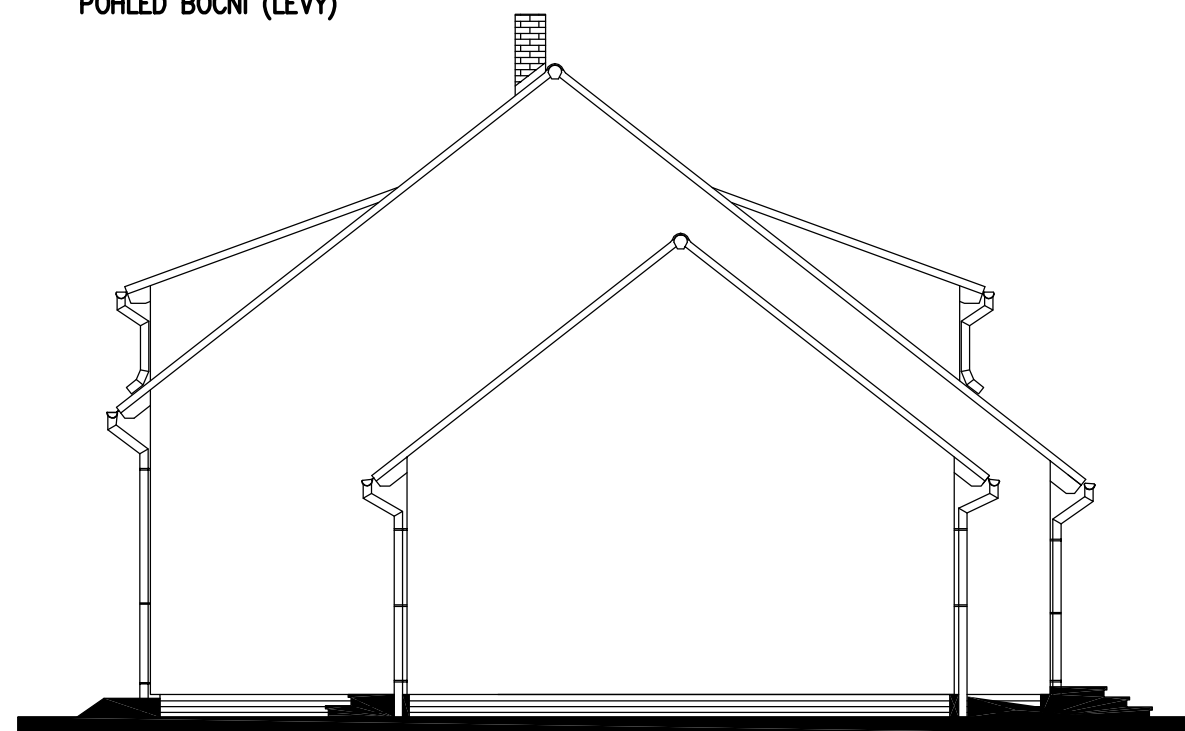
S.O. II
SCHODY N723
MODEL 2011

Zpracovatel	RE RŮMAŘEV
Projekt	
Datum: 16.12.2010	
Číslo HS: 35909	

POHLED ZAHRADNÍ



POHLED BOČNÍ (LEVÝ)



POHLED VSTUPNÍ



POHLED BOČNÍ (PRAVÝ)

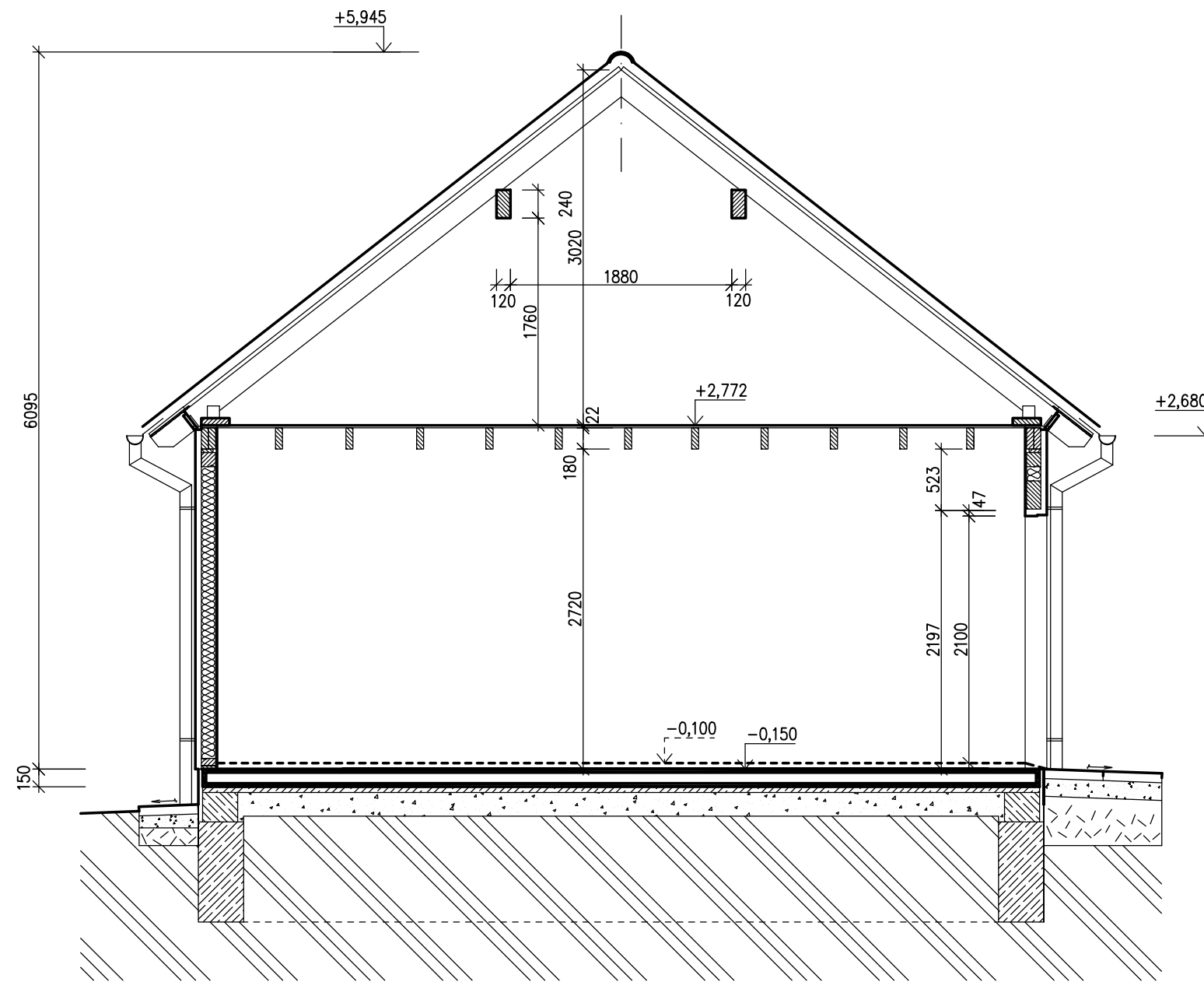


GARÁŽ

(S NADHLEDY)

ŘEZ B-B

M 1:50



SPODNÍ STAVBA
DODÁVKA ODBĚRATELE

LEGENDA MATERIÁLU

-  ROSTLÝ TERÉN
-  ŠTĚRKOVÝ NÁSYP
-  ZÁSYP
-  ŽELEZOBETON
-  PROSTÝ BETON
-  DŘEVO
-  TEPELNÁ IZOLACE

RODINNÝ DŮM

NOVA 101/38° – P

(RD BEZ PODSKLEPENÍ)

PŮDORYS ZÁKLADOVÉ DESKY

M 1:50

POZNÁMKA

OBVODOVÉ ROZMĚRY ÚLOŽNÉ DESKY	+15 mm
(BEZ VNĚJŠÍCH ÚPRAV)	: - 0 mm
PRAVOÚHLOST STAVBY – DÉLKA DIAGONÁLY	: +20 mm
OSY INSTALAČNÍCH PROSTUPŮ	: ±15 mm
VODOROVNOST ÚL. DESKY – MAX. VÝŠKOVÝ ROZDÍL	: 15 mm
– MAX. VÝŠKOVÝ ROZDÍL	
NA DÉLCE 2,0 m	: 8 mm

ŘEZ A-A' + DETAILS PROVEDENÍ ÚLOŽNÉ DESKY – VIZ VÝKRESY Č. 011a, 012a, 013a.

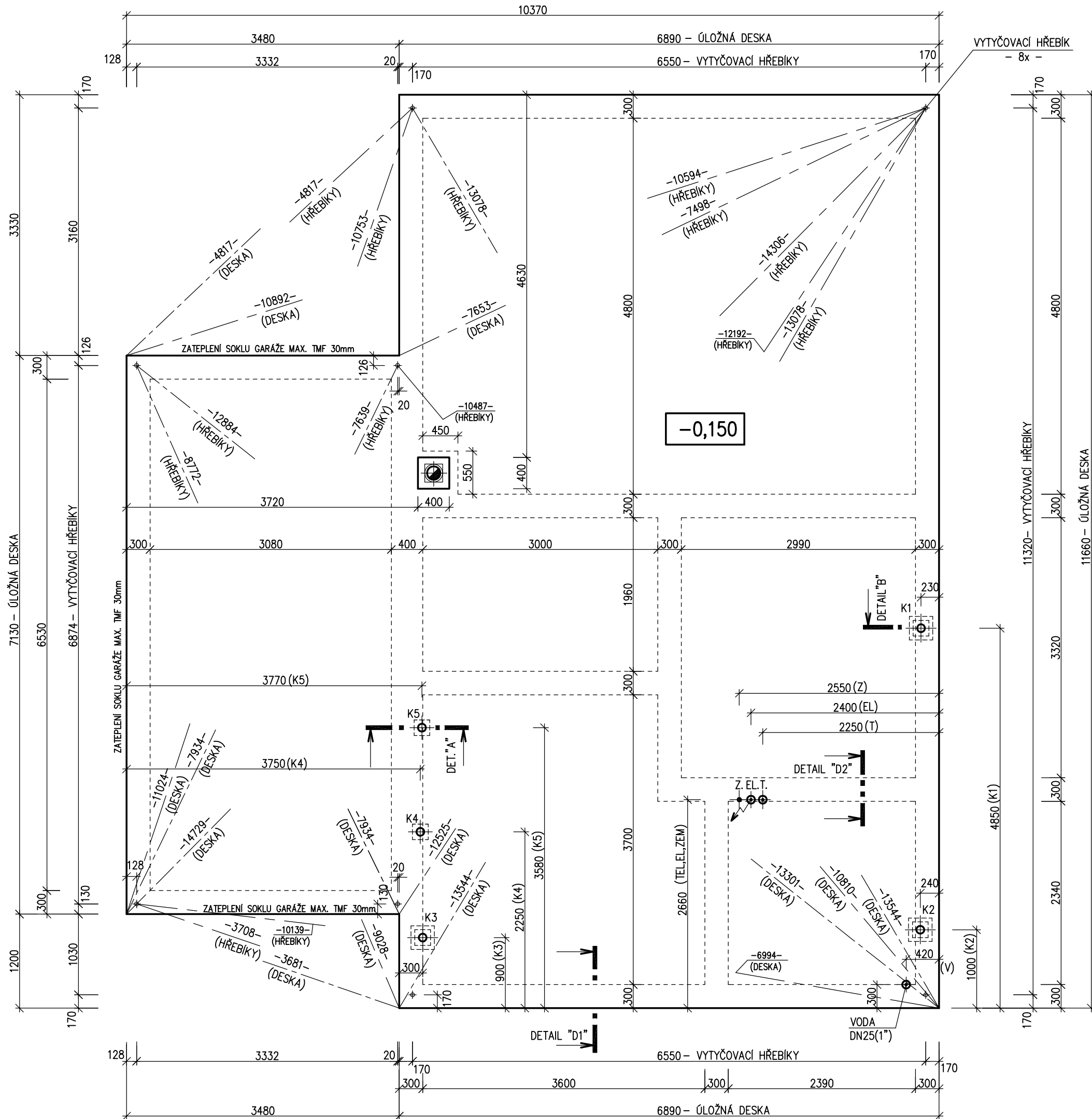
Z – ZEMNĚNÍ-POZINK. PÁS TL. MIN. 3mm,
DL. 1,0m, MIN. 100mm, ŠMYČKA 25m
(DLE ČSN 33 2000-5-54)

HŘEBÍKY OSADÍ PRACOVNÍK RD
PŘI PŘEJÍMCE ÚLOŽNÉ DESKY

PŘÍPOJKY ZTI, ELEKTRO:

K1 – K5 – KANALIZACE DN 100
PŘÍPOJKA VODY DN 32 (5/4") – CHRÁNIČKA DN 100
PŘÍPOJKA ELEKTRO 230/400V, 50HZ, VÝVOD 2,0m NAD DESKOU-CHRÁNIČKA DN 100
PŘÍPOJKA TELEFONU – CHRÁNIČKA DN 100

PŘESNÉ TRASY LEŽATÝCH ROZVODŮ SÍŤI JSOU ŘEŠENY VE VÝKRESU ZÁKLADŮ, KTERÝ VYPRACOVÁVÁ PROJEKTANT OSAZENÍ STAVBY.



MODEL 2011

Zpracovatel	RE RYMAŘOV
Projekt	
Datum: 16.12.2010	
Číslo HS: 35909	