

RODINNÝ DOMEK

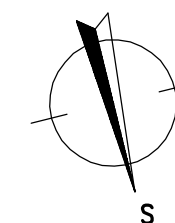
## RD LOCUS 119

(RD BEZ PODSKLEPENÍ)

PŮDORYS PŘÍZEMÍ

M 1:50

STANDARD



LEGENDA MÍSTNOSTÍ :

ČÍSLO	ÚČEL MÍSTNOSTI	PLOCHA m <sup>2</sup>
101	ZÁDVEŘÍ	7,28
102	CHODBA, KUCH. KOUT	13,98
103	OBÝVACÍ POKOJ	28,21
104	PRACOVNA	12,58
105	KOMORA	3,36
106	TECHNICKÁ MÍSTNOST, WC	3,55

OBYTNÁ PLOCHA:	40,79
UŽITKOVÁ PLOCHA:	28,17
PODLAHOVÁ PLOCHA:	68,96
ZASTAVĚNÁ PLOCHA:	83,43

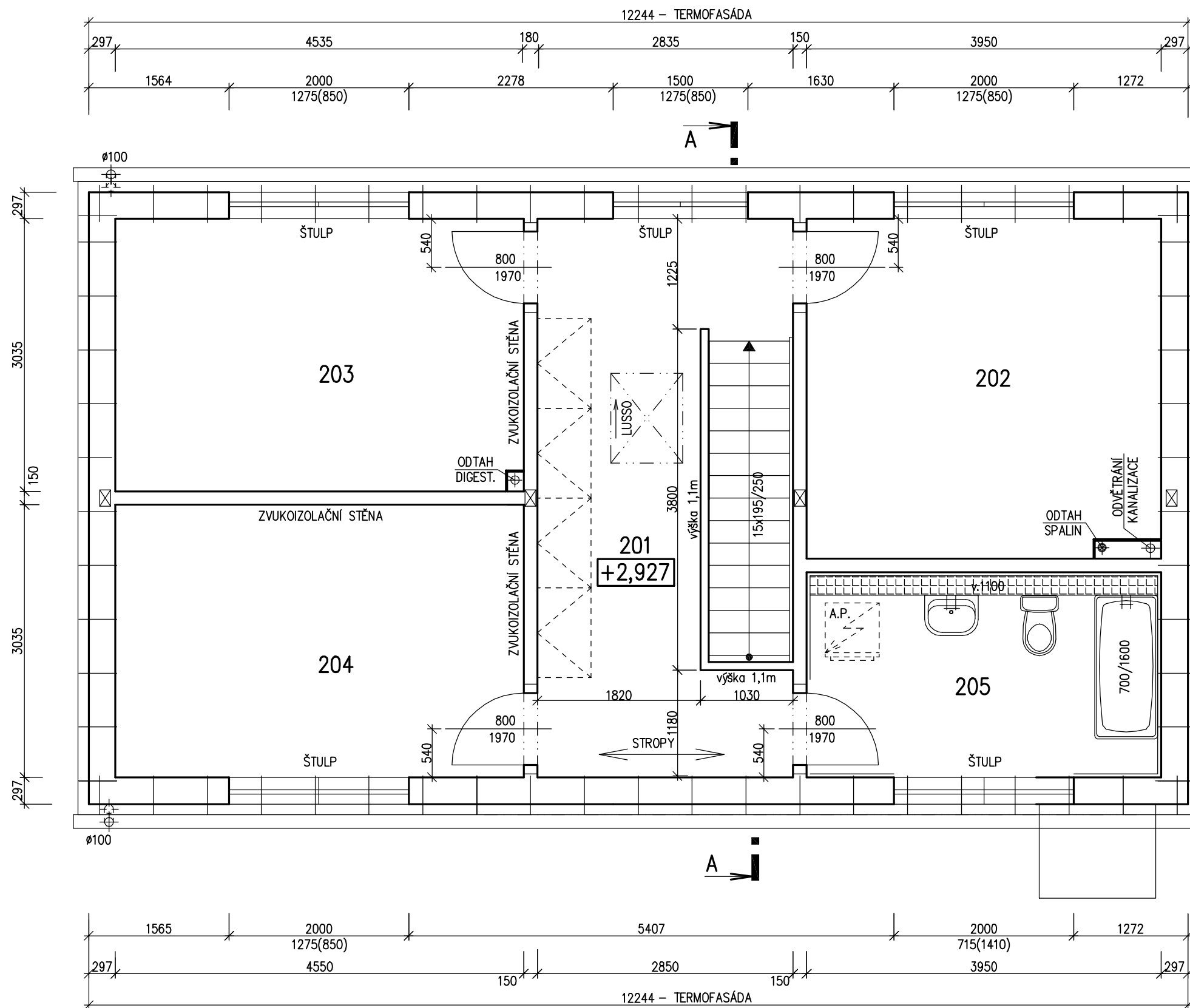
### POZNÁMKA:

1. ZAŘÍZOVACÍ PŘEDMĚTY A KONSTRUKCE ZAKRESLENÉ ČÁRKOVANĚ NEJSOU SOUČÁSTÍ DODÁVKY RD.
2. TECHNICKÉ ZMĚNY JSOU VYHRAZENY.

ZMĚNA 29.08.11 - PŘESUN EL. ROZVADĚČE DO 101

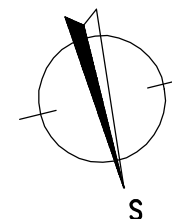
S.O. II.  
SCHODY ATYP  
MODEL 12

Zpracovatel  
**RD RŮMAŘOV**  
Projekt  
Datum: 29.08.11  
Číslo HS: 34 698



RODINNÝ DOMEK  
**RD LOCUS 119**  
 (RD BEZ PODSKLEPENÍ)

PŮDORYS PODKROVÍ  
 M 1:50  
 STANDARD



LEGENDA MÍSTNOSTÍ :


ČÍSLO	ÚČEL MÍSTNOSTI	PLOCHA m <sup>2</sup>
201	CHODBA	13,94
202	LOŽNICE	14,81
203	POKOJ	13,76
204	POKOJ	13,81
205	KOUPELNA	9,05

OBYTNÁ PLOCHA:	42,38
UŽITKOVÁ PLOCHA:	22,99
PODLAHOVÁ PLOCHA:	65,37

**POZNÁMKA:**

1. ZAŘÍZOVACÍ PŘEDMĚTY A KONSTRUKCE ZAKRESLENÉ ČÁRKOVANĚ NEJSOU SOUČÁSTÍ DODÁVKY RD.
2. TECHNICKÉ ZMĚNY JSOU VYHAZENY.

S.O. II.  
 SCHODY ATYP  
 MODEL 12

Zpracovatel  
  
 Projekt  
 Datum: 29.08.11  
 Číslo HS: 34 698

RODINNÝ DOMEK

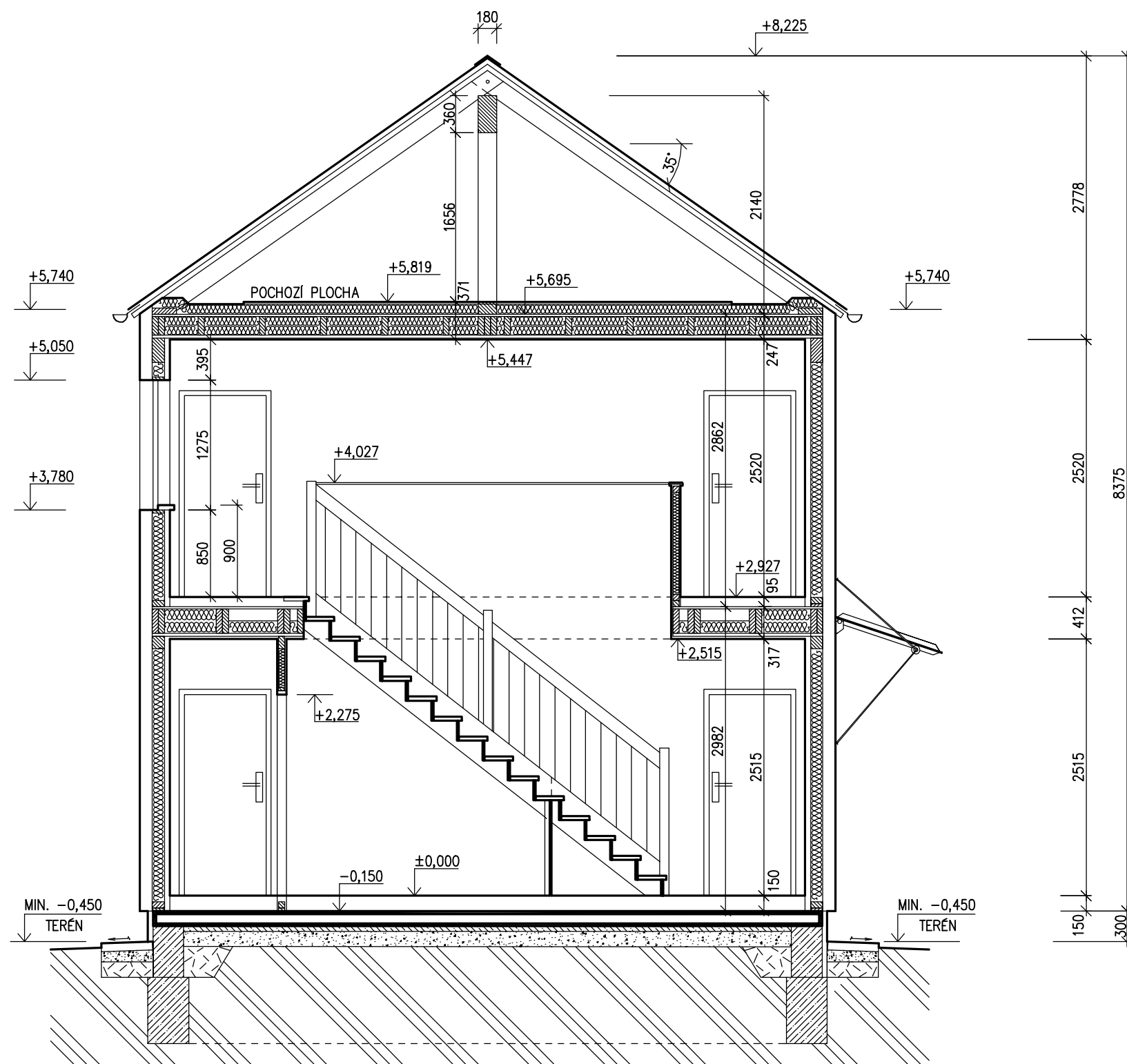
# RD LOCUS 119

(RD BEZ PODSKLEPENÍ)

ŘEZ A-A

M 1:50


STANDARD



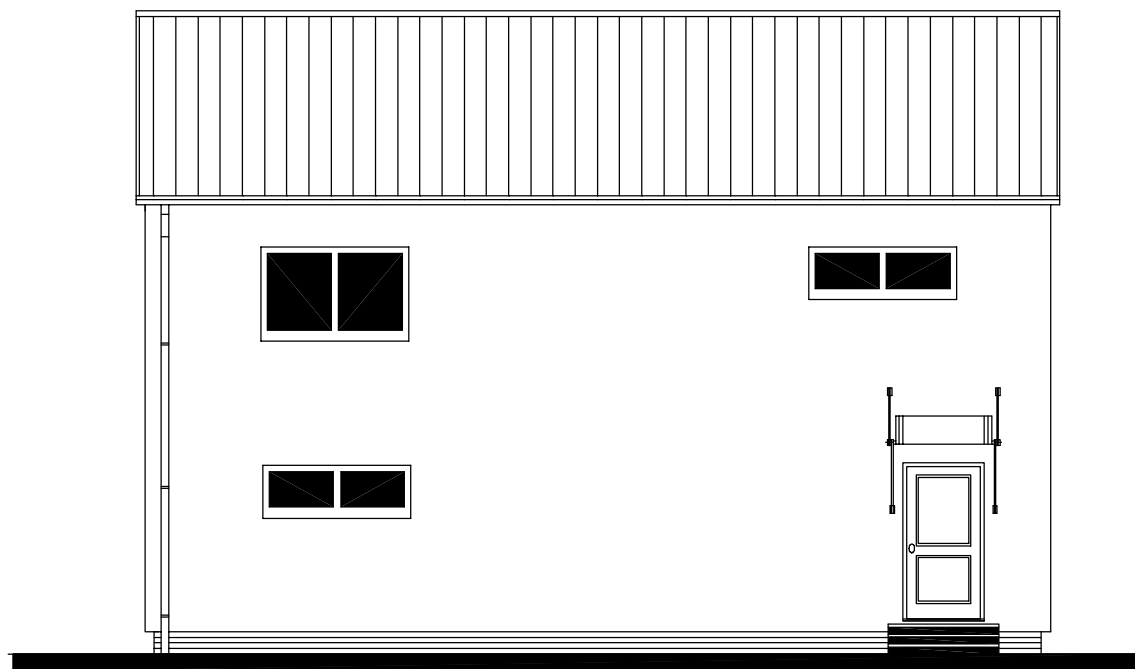
## LEGENDA MATERIÁLU

-  ROSTLÝ TERÉN
-  ŠTĚRKOVÝ NÁSYP
-  ZÁSYP
-  ŽELEZOBETON
-  PROSTÝ BETON
-  DŘEVO
-  TEPelná IZOLACE

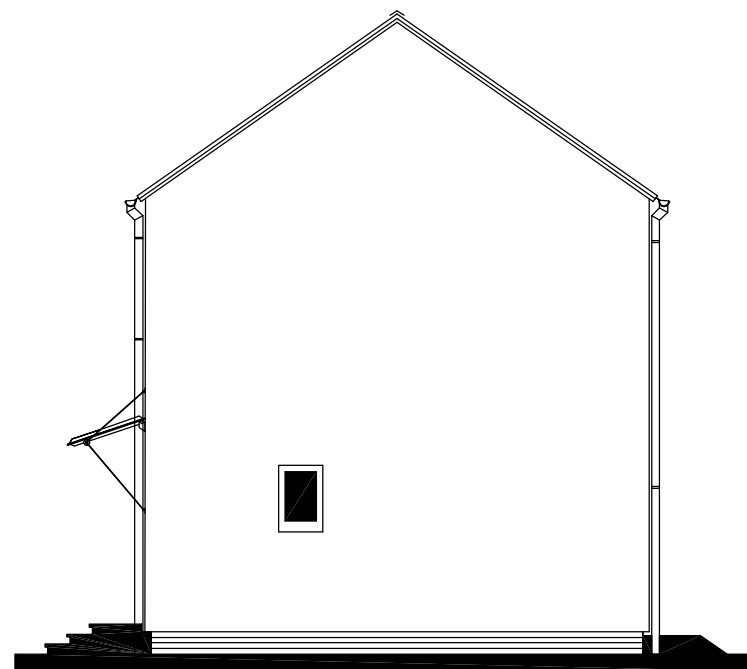
MODEL 12

<b>Zpracovatel</b>	
	
Projekt	
Datum:	29.08.11
Číslo HS:	34 698

POHLED SEVERNÍ



POHLED ZÁPADNÍ



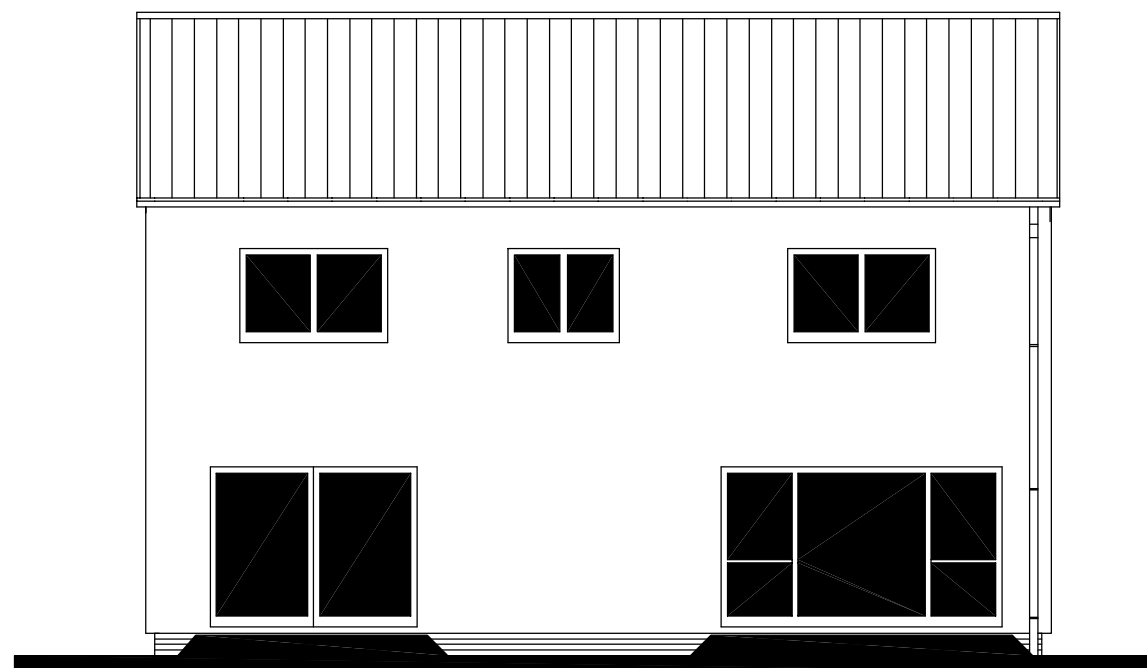
RODINNÝ DOMEK

# RD LOCUS 119

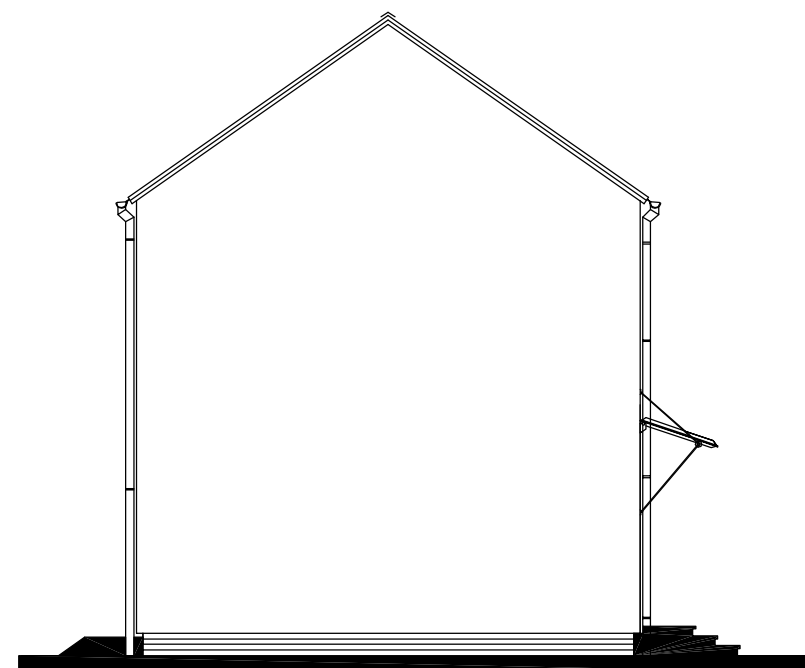
(RD BEZ PODSKLEPENÍ)

POHLEDY  
M 1:100  
STANDARD

POHLED JIŽNÍ



POHLED VÝCHODNÍ



MODEL 12

Zpracovatel  
 R&B PŘÍMAŘEV

Projekt  
Datum: 29.08.11  
Číslo HS: 34 698

RODINNÝ DŮM

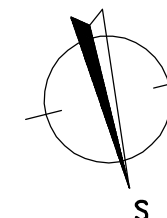
**RD LOCUS 119**

(RD BEZ PODSKLEPENÍ)

**PŮDORYS ZÁKLADOVÉ DESKY**

M 1:50

STANDARD

**POZNÁMKA**

OBVODOVÉ ROZMĚRY ÚLOŽNÉ DESKY (BEZ VNĚJŠÍCH ÚPRAV)	+15 mm
PRÁVOÚHLOST STAVBY – DÉLKA DIAGONÁLY	: - 0 mm
OSY INSTALAČNÍCH PROSTUPŮ	: ±15 mm
VODOROVNOST ÚL. DESKY – MAX. VÝŠKOVÝ ROZDÍL	: 15 mm
– MAX. VÝŠKOVÝ ROZDÍL NA DÉLCE 2,0 m	: 8 mm

ŘEZ A-A' + DETAILS PROVEDENÍ ÚLOŽNÉ DESKY – VIZ VÝKRESY Č. 011a, 012a, 013a.

Z – ZEMNĚNÍ-POZINK. PÁS TL. MIN. 3mm, DL. 1,0m, MIN. 100mm<sup>2</sup>, SMYČKA 25m (DLE ČSN 33 2000-5-54)

HŘEBÍKY OSADÍ PRACOVNÍK RD PŘI PŘEJÍMCE ÚLOŽNÉ DESKY

**PŘÍPOJKY ZTI, ELEKTRO, PLYN :**

K1 – K3 – KANALIZACE DN 100

PŘÍPOJKA VODY – DN 32 (5/4") – CHRÁNIČKA DN 100

PŘÍPOJKA ELEKTRO – 230/400V, 50HZ, VÝVOD 2,0m NAD DESKU CHRÁNIČKA DN 100

PŘÍPOJKA TELEFONU – CHRÁNIČKA DN 100

PŘÍPOJKA PLYNU DN32 (5/4") (MĚŘENÍ MIMO OBJEKT)

PŘESNÉ TRASY LEŽATÝCH ROZVODŮ TĚCHTO SÍTÍ JSOU ŘEŠENY VE VÝKRESE ZÁKLADŮ, KTERÝ VYPRACOVÁVÁ PROJEKTANT SPODNÍ STAVBY.

\* VÝVOD PLYNU JE INFORMATIVNÍ – JEHO PROVEDENÍ ŘEŠÍ DLE MÍSTNÍCH PODMÍNEK PROJEKTANT ODBĚRATELE.

ZMĚNA 29.08.11 – PŘESUN EL. ROZVADĚČE DO 101

MODEL 12

