



RODINNÝ DOMEK

**NOVA Line 86A/38°**ROZTEČ VAZNIC 3600  
(RD BEZ PODSKLEPENÍ)**PŮDORYS PŘÍZEMÍ**

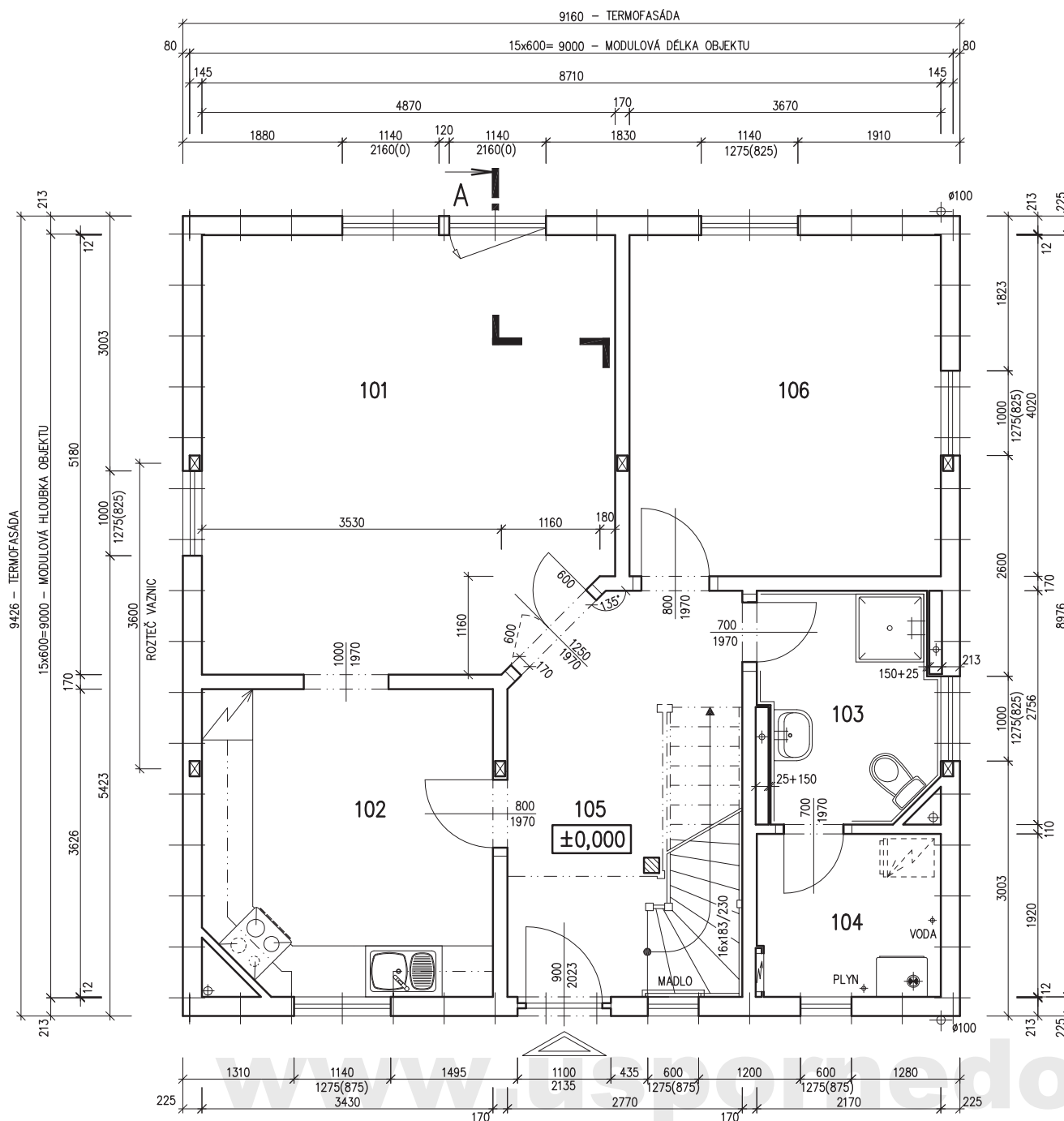
M 1:50

**POZNÁMKA:**

1. OBKLAD STĚN A PŘÍČEK SÁDROKARTONEM TL.12,5 mm  
JE PRO POTŘEBU KÓTOVÁNÍ ZAOKROUHLEN NA 12 mm.
2. TECHNICKÉ ZMĚNY JSOU VYHAZENY

**LEGENDA MÍSTNOSTÍ :**

ČÍSLO	ÚČEL MÍSTNOSTI	PLOCHA m <sup>2</sup>	
101	OBÝVACÍ POKOJ	24,35	24,35
102	KUCHYŇ	12,44	12,44
103	WC – HOSTÉ	5,46	5,46
104	PŘIPOJOVACÍ MÍSTNOST	4,12	4,12
105	ZÁDVEŘÍ – SCHODIŠTĚ	12,24	10,73
106	PRACOVNA (HOST. POKOJ)	15,08	15,08
OBYTNÁ PLOCHA :		39,43	
PŘÍSLUŠENSTVÍ :		32,75	
UŽITKOVÁ PLOCHA :		72,18	
CELKOVÁ PLOCHA (PODLAHOVÁ) :		73,69	



MODEL 06

Autorizovaný inženýr	Ing. Michal Šopík Ing. Stanislav Pecha	Zpracovatel 
Odpovědný projektant	Ing. Vlastimil Kučera	Projekt
Vypracoval	Zdeňka Běhalová	Datum:
Investor – staveniště		Číslo HS:



RODINNÝ DOMEK

**NOVA Line 86A/38'**ROZTEČ VAZNIC 3600  
(RD BEZ PODSKLEPENÍ)**PŮDORYS PODKROVÍ**

M 1:50

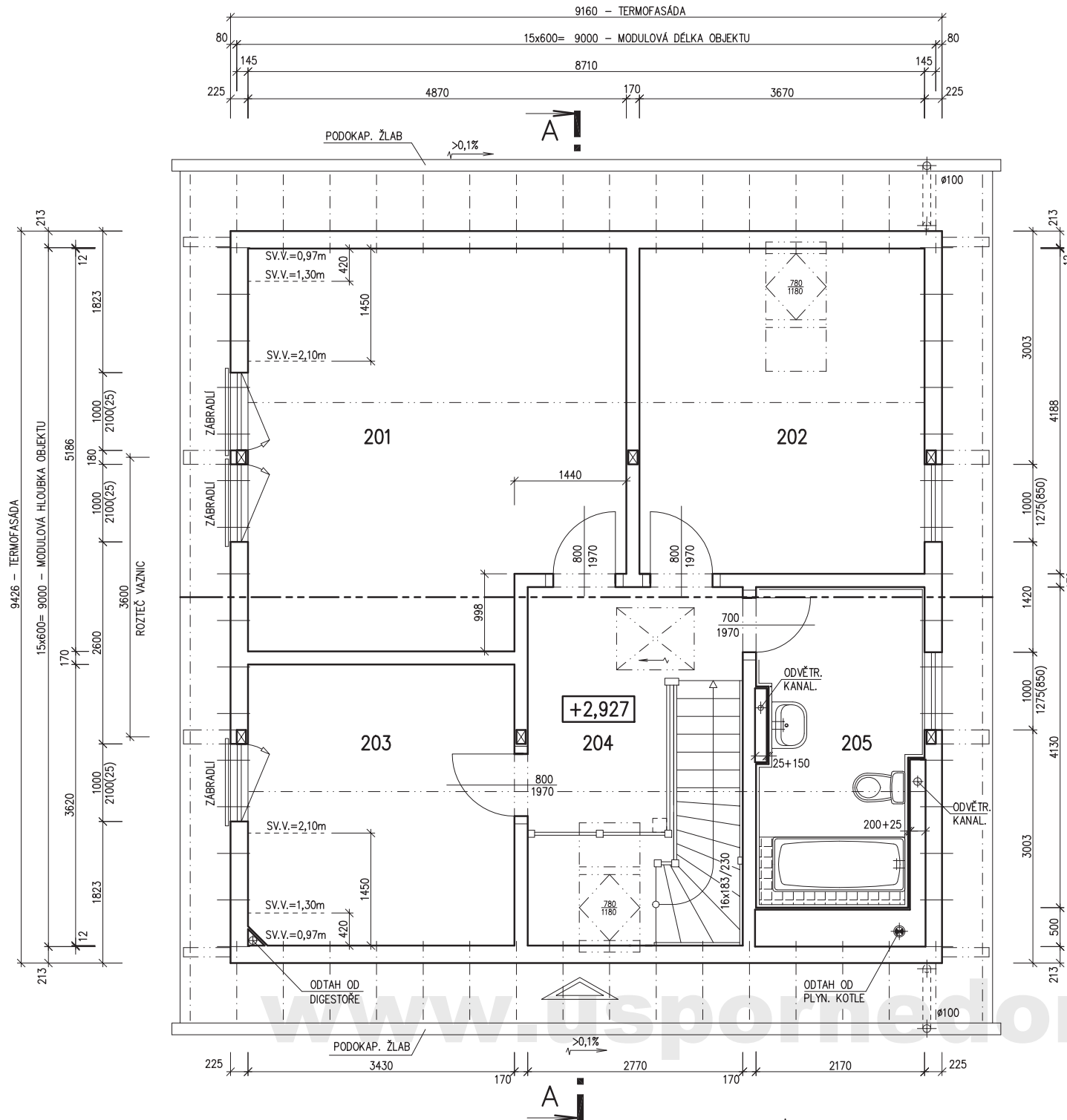
**POZNÁMKA:**

1. OBKLAD STĚN A PŘÍČEK SÁDROKARTONEM TL.12,5 mm  
JE PRO POTŘEBU KÓTOVÁNÍ ZAOKROUHLEN NA 12 mm.
2. TECHNICKÉ ZMĚNY JSOU VYHAZENY

**LEGENDA MÍSTNOSTÍ :**

ČÍSLO	ÚČEL MÍSTNOSTI	PLOCHA m <sup>2</sup>	
201	LOŽNICE	23,94	21,88
202	DĚTSKÝ POKOJ 1	15,50	13,94
203	DĚTSKÝ POKOJ 2	12,53	11,07
204	CHODBA, SCHODIŠTĚ	9,76	9,76
205	KOUPELNA	7,87	7,87
OBYTNÁ PLOCHA :		46,89	
PŘÍSLUŠENSTVÍ :		17,63	
UŽITKOVÁ PLOCHA :		64,52	
CELKOVÁ PLOCHA (PODLAHOVÁ) :		69,60	

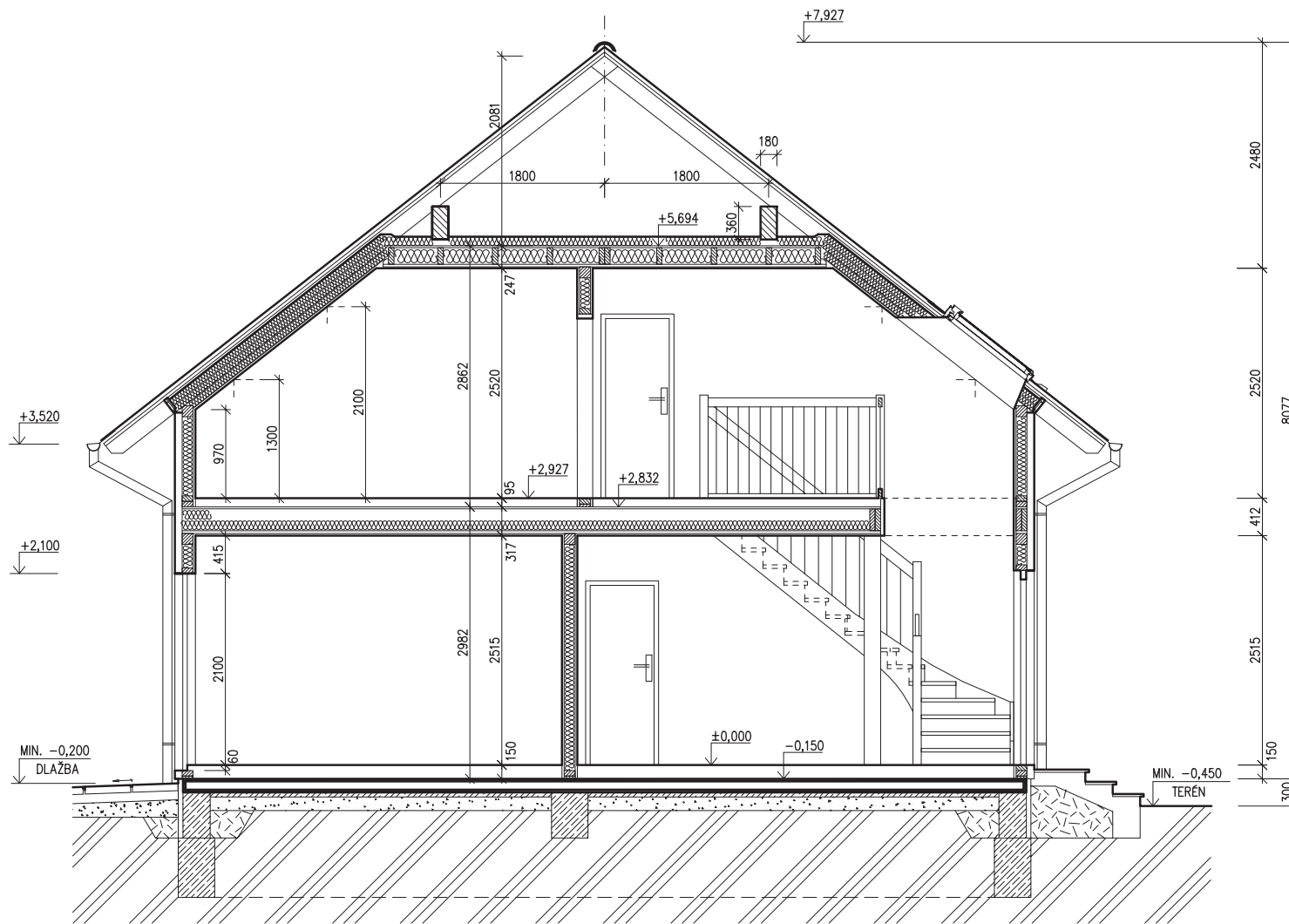
MODEL 06



Autorizovaný inženýr	Ing. Michal Šopík Ing. Stanislav Pecha	Zpracovatel 
Odpovědný projektant	Ing. Vlastimil Kučera	Projekt
Vypracoval	Zdeňka Běhalová	Datum:
Investor-staveniště		Číslo HS:



RODINNÝ DOMEK

**NOVA Line 86A/38\***ROZTEČ VAZNIC 3600  
(RD BEZ PODSKLEPENÍ)ŘEZ A-A  
M 1:50

## LEGENDA MATERIÁLU

- ROSTLÝ TERÉN
- ŠTĚRKOVÝ NÁSYP
- ZÁSYP
- ŽELEZOBETON
- PROSTÝ BETON
- DŘEVO
- TEPelná IZOLACE

SPODNÍ STAVBA  
DODÁVKA ODBĚRATELE

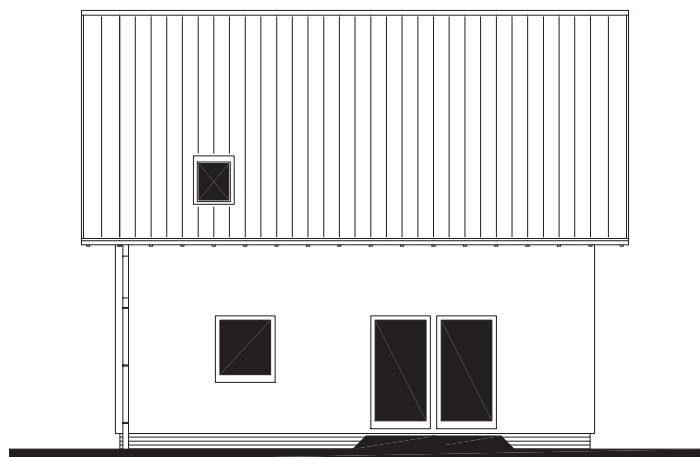
www.usporedomy.cz

MODEL 06

Autorizovaný inženýr	Ing. Michal Šopík Ing. Stanislav Pecha	Zpracovatel 
Odpovědný projektant	Ing. Vlastimil Kučera	Projekt
Vypracoval	Ing. Petr Štěpánek	Datum :
Investor-staveniště		Číslo HS :



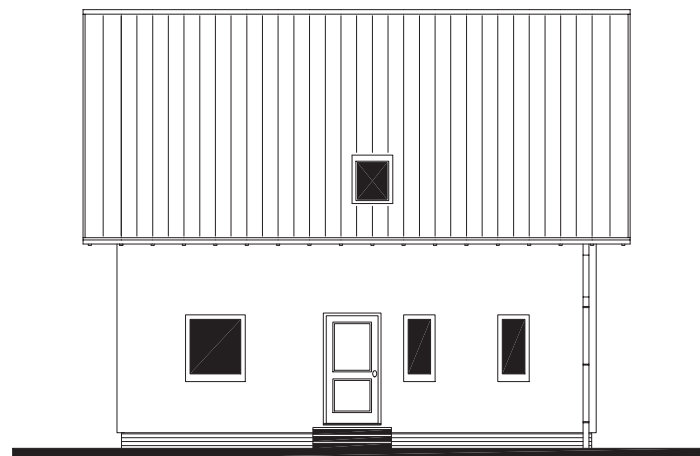
POHLED ZADNÍ



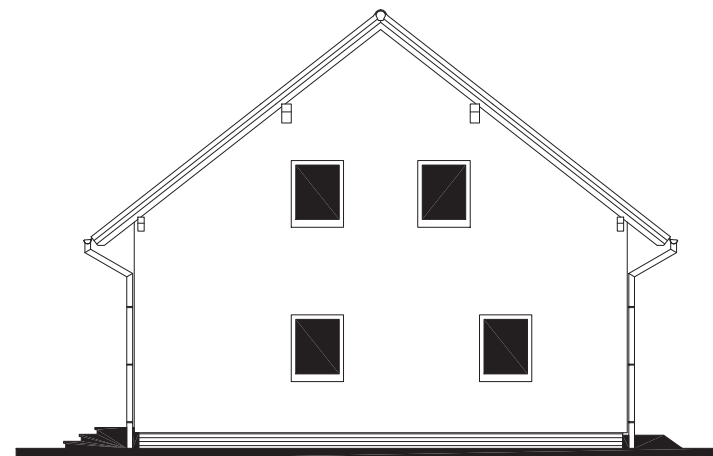
POHLED BOČNÍ /LEVÝ/



POHLED PŘEDNÍ



POHLED BOČNÍ /PRAVÝ/



Autorizovaný inženýr	Ing. Michal Šopík Ing. Stanislav Pecha	Zpracovatel 
Odpovědný projektant	Ing. Vlastimil Kučera	Projekt
Vypracoval	Zdeňka Běhalová	Datum:
Investor-staveniště		Číslo HS:



RODINNÝ DOMEK

**NOVA Line 86A/38°**

ROZTEČ VAZNIC 3600  
(RD BEZ PODSKLEPENÍ)

**ÚLOŽNÁ DESKA**

M 1 : 50

**POZNÁMKA :**

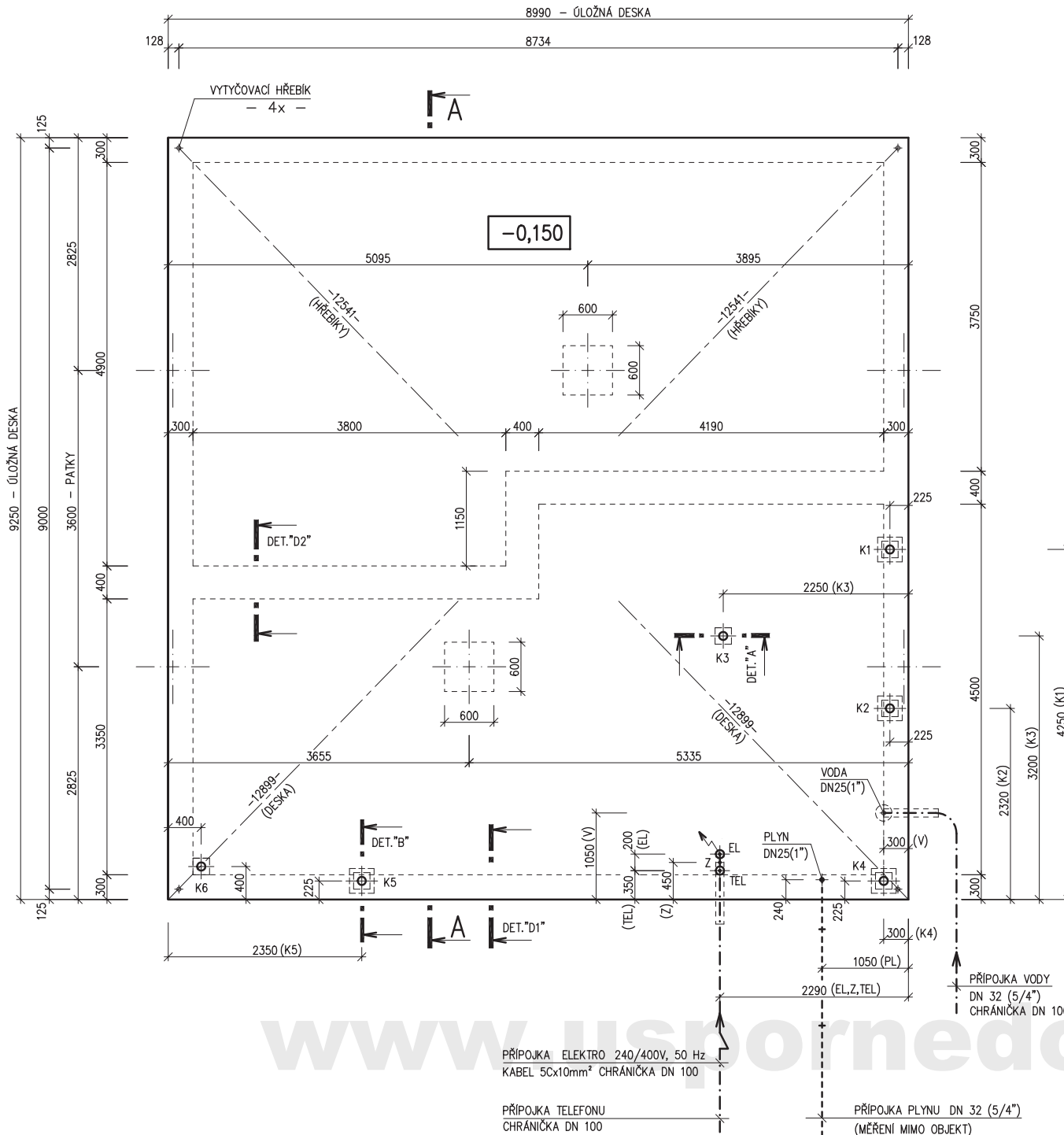
OBVODOVÉ ROZMĚRY ÚLOŽNÉ DESKY +15 mm  
(BEZ VNĚJŠÍCH ÚPRAV) : - 0 mm  
PRAVOUHLŮST STAVBY – DÉLKA DIAGONÁLY : +20 mm  
OSY INSTALAČNÍCH PROSTUPŮ : ±15 mm  
VODOROVNOST ÚL. DESKY – MAX. VÝŠKOVÝ ROZDÍL : 15 mm  
– MAX. VÝŠKOVÝ ROZDÍL NA DÉLCE 2,0 m : 8 mm

ŘEZ A-A' + DETAILS PROVEDENÍ ÚLOŽNÉ DESKY – VIZ VÝKRESY Č. 011a, 012a, 013a.

VÝVOD PLYNU JE INFORMATIVNÍ – JEHO PROVEDENÍ ŘEŠÍ DLE MÍSTNÍCH PODMÍNEK PROJEKTANT ODBĚRATELE.

Z – ZEMNĚNÍ  
POZINK. PÁS TL. MIN. 3mm, MIN. 100mm<sup>2</sup>,  
SMYČKA 25m  
(DLE ČSN 33 2000–5–54)

K1 – K6 – KANALIZACE DN 100



PŘÍPOJKA ELEKTRO 240/400V, 50 Hz  
KABEL 5Cx10mm<sup>2</sup> CHRÁNIČKA DN 100

PŘÍPOJKA TELEFONU  
CHRÁNIČKA DN 100

PŘÍPOJKA PLYNU DN 32 (5/4\"/>

MODEL 06

		Zpracovatel
Autorizovaný inženýr	Ing. Michal Šopík Ing. Stanislav Pecha	
Odpovědný projektant	Ing. Vlastimil Kučera	<b>Projekt</b>
Vypracoval	Zdeňka Běhalová	Datum:
Investor–staveniště		Číslo HS: