



RODINNÝ DOMEK

LARGO Line 92/25°

(RD BEZ PODSKLEPENÍ)

PŮDORYS PŘÍZEMÍ

M 1:50

TMF 100mm

POZNÁMKA:

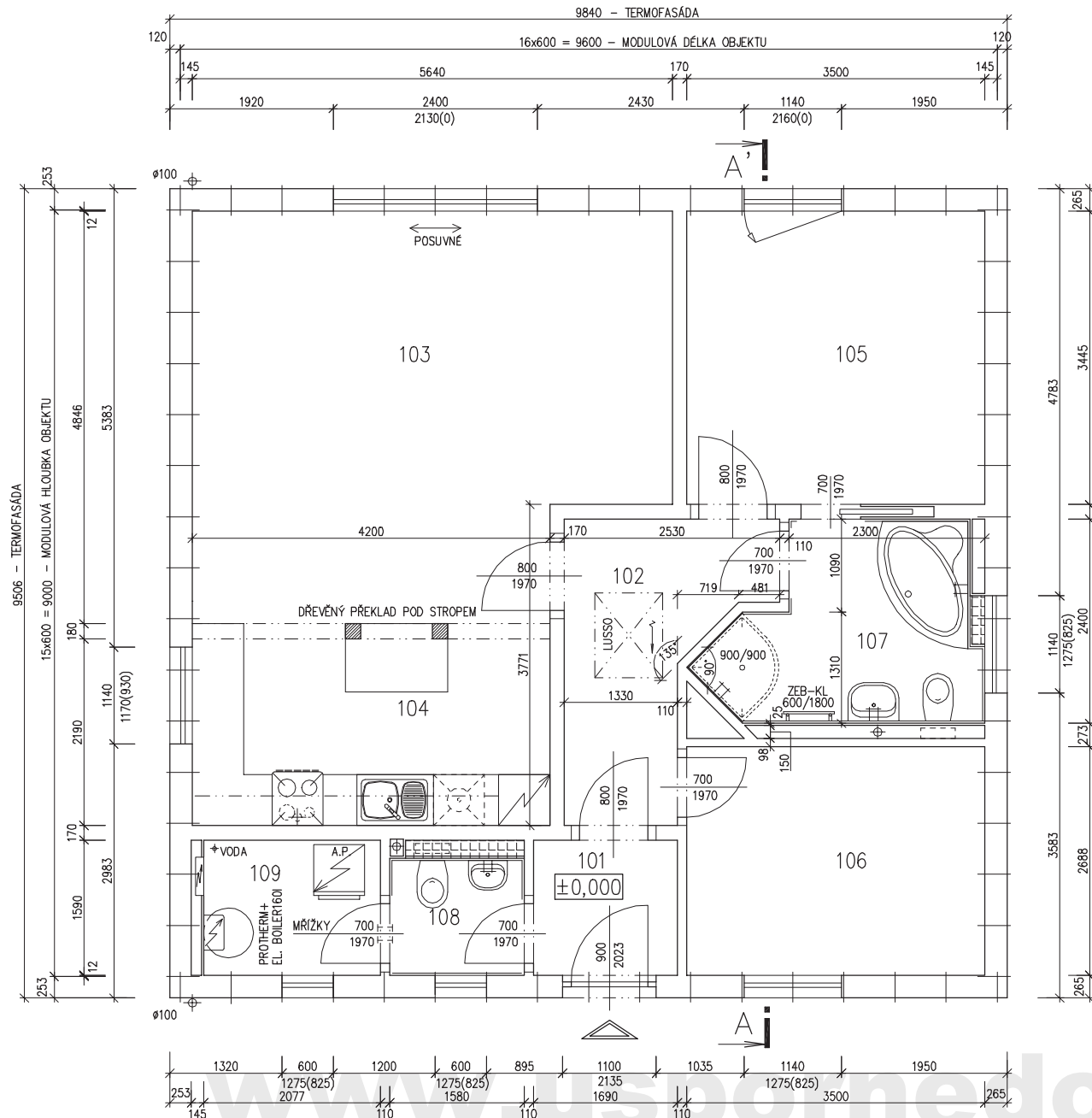
OBKLAD STĚN A PŘÍČEK SÁDKOKARTONEM TL.12,5 mm
JE PRO POTŘEBU KÓTOVÁNÍ ZAOKROUHLN NA 12 mm.

TECHNICKÉ ZMĚNY JSOU VYHRÁZENY

LEGENDA MÍSTNOSTÍ :

ČÍSLO	ÚČEL MÍSTNOSTI	PLOCHA m ²
101	ZADVEŘÍ	2,68
102	CHODBA	6,22
103	OBÝVACÍ POKOJ	25,31
104	KUCHYŇ	9,95
105	LOŽNICE	12,06
106	POKOJ	9,41
107	KOUPELNA	6,40
108	WC	2,17
109	TECHNICKÁ MÍSTNOST	3,30

OBYTNÁ PLOCHA :	56,73
PŘÍSLUŠENSTVÍ :	20,77
UŽITKOVÁ PLOCHA :	77,50
CELKOVÁ PLOCHA (PODLAHOVÁ) :	77,50



MODEL 06

Zpracovatel

Projekt

Datum: 02.07.2007

Číslo HS: 32550



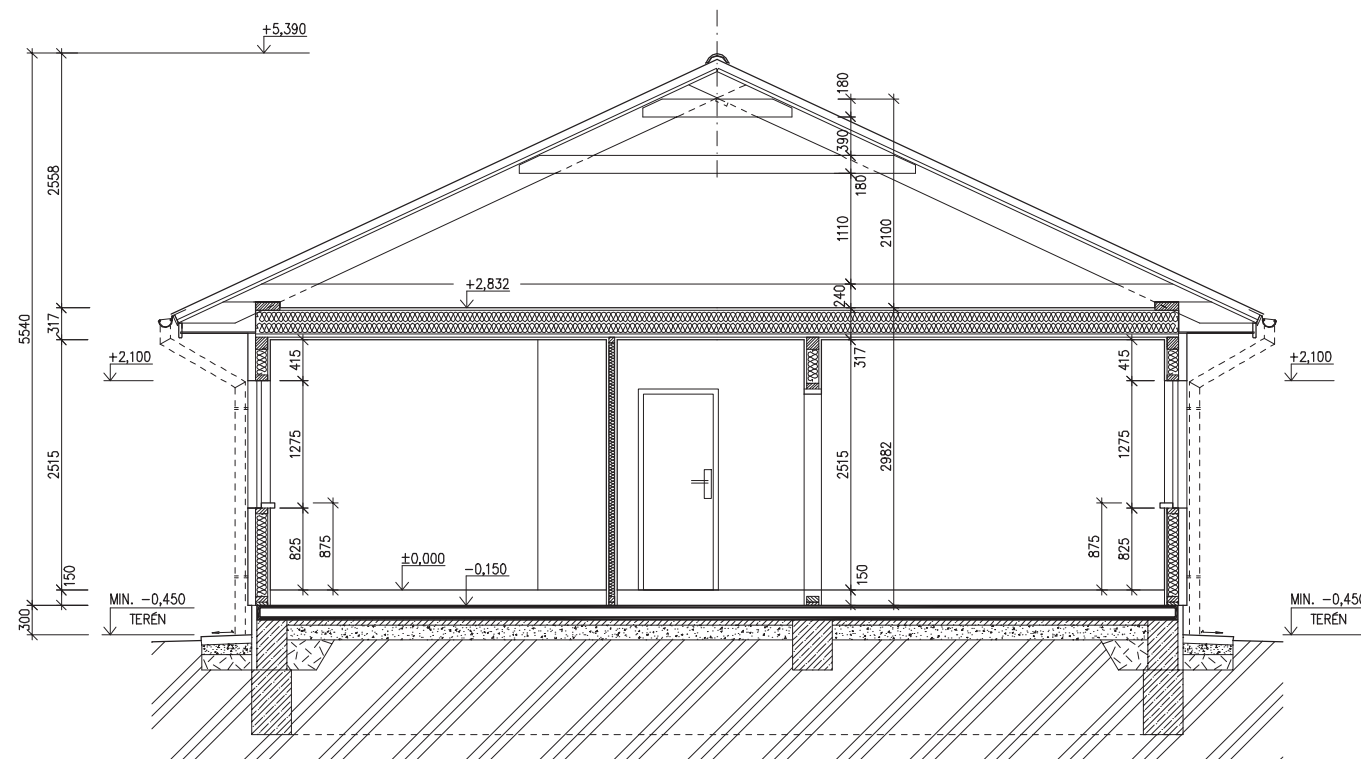
RODINNÝ DOMEK

LARGO Line 92/25°

(RD BEZ PODSKLEPENÍ)

ŘEZ A-A

M 1:50



LEGENDA MATERIÁLU

-  ROSTLÝ TERÉN
-  ŠTĚRKOVÝ NASYP
-  ZÁSYP
-  ŽELEZOBETON
-  PROSTÝ BETON
-  DŘEVO
-  TEPELNÁ IZOLACE

SPODNÍ STAVBA
DODÁVKA ODBĚRATELE

www.usporedomy.cz

MODEL 06

Zpracovatel



Projekt

Datum: 02.07.2007

Číslo HS: 32550

č.v. : 008

RODINNÝ DOMEK

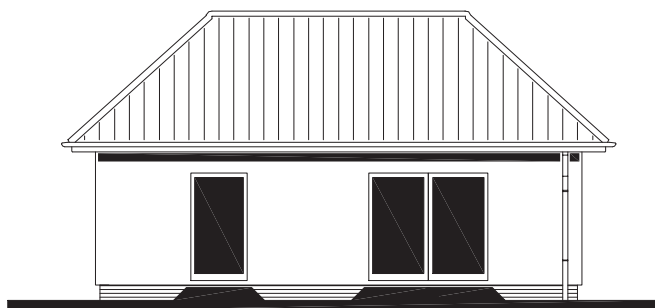


LARGO Line 92/25°

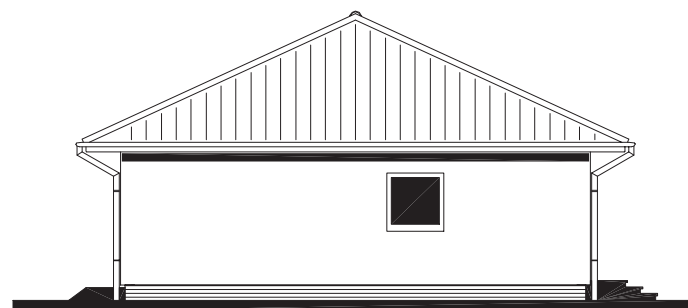
(RD BEZ PODSKLEPENÍ)

POHLEDY M 1:100

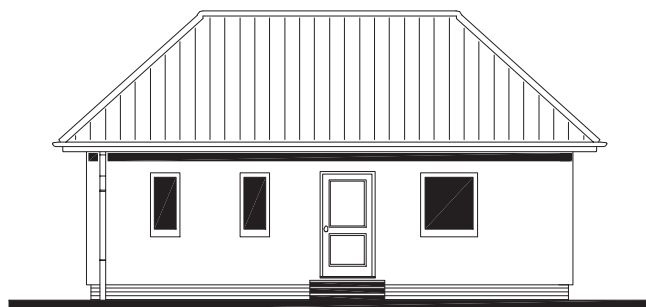
POHLED ZAHRADNÍ



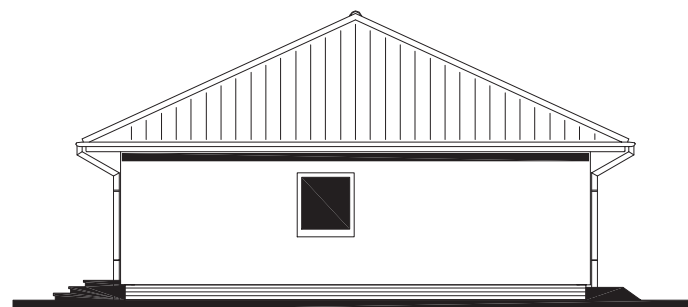
POHLED LEVÝ



POHLED VSTUPNÍ



POHLED PRAVÝ



www.usporedomy.cz

MODEL 06

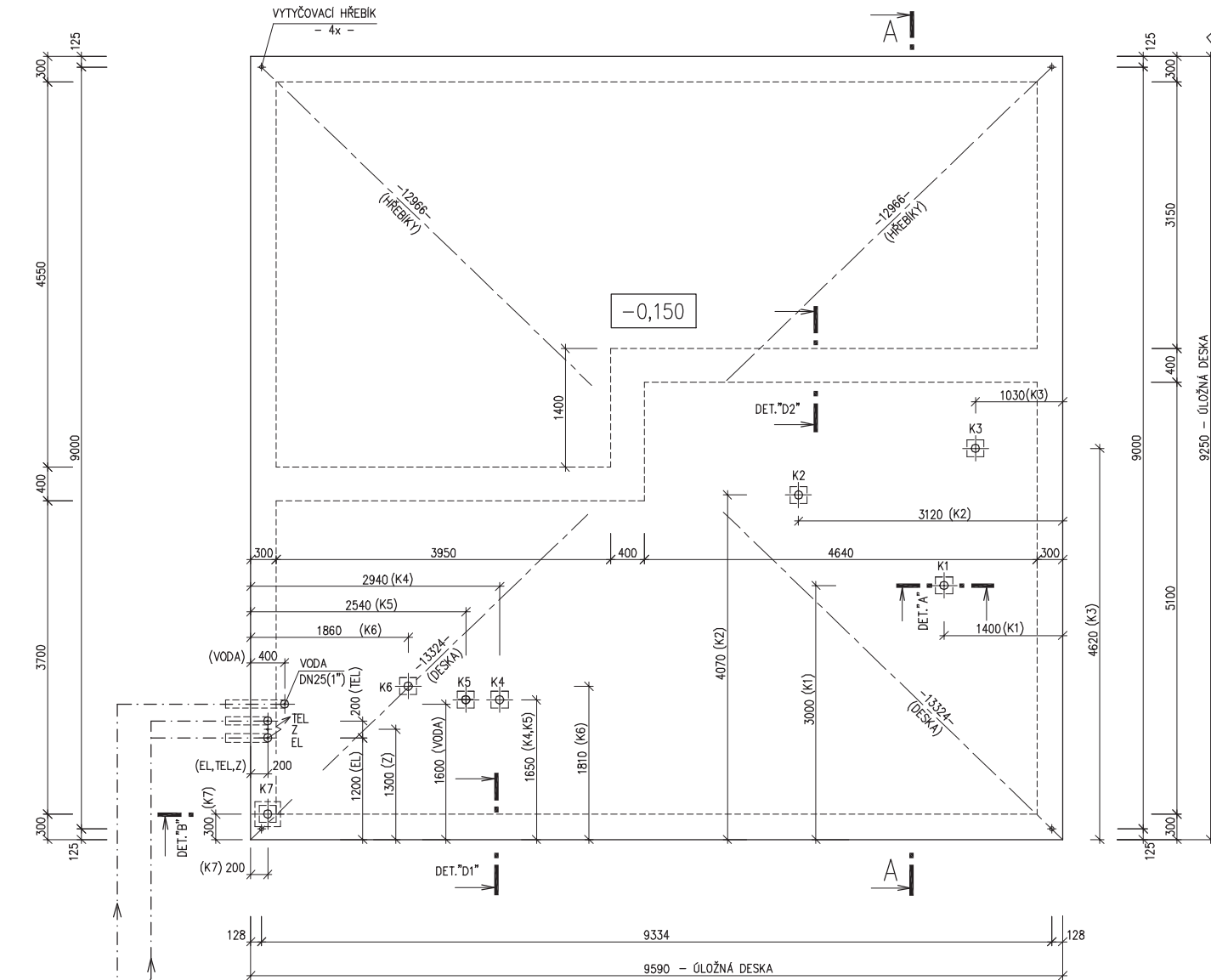
Zpracovatel



Projekt

Datum: 02.07.2007

Číslo HS: 32550



PŘÍPOJKA VODY
DN 32 (5/4")
CHRÁNIČKA DN 100

PŘÍPOJKA TELEFONU
CHRÁNIČKA DN 100
PŘÍPOJKA ELEKTRO 240/400V, 50 Hz
KABEL 5Cx10mm² CHRÁNIČKA DN 100

RODINNÝ DOMEK

LARGO Line 92/25°

(RD BEZ PODSKLEPENÍ)

PŮDORYS ÚLOŽNÉ DESKY

M 1:50

Hřebíky osadí pracovník RD Rýmařov
při převímce základové desky

POZNÁMKA :

OBVODOVÉ ROZMĚRY ÚLOŽNÉ DESKY : +15 mm
(BEZ VNĚJŠÍCH ÚPRAV) : - 0 mm
PRAVOÚHLOST STAVBY - DÉLKA DIAGONÁLY : +20 mm
OSY INSTALAČNÍCH PROSTUPŮ : ±15 mm
VODOROVNOST ÚL. DESKY - MAX. VÝŠKOVÝ ROZDÍL : 15 mm
- MAX. VÝŠKOVÝ ROZDÍL
NA DÉLCE 2,0 m : 8 mm

ŘEZ A-A' + DETAILS PROVEDENÍ ÚLOŽNÉ
DESKY - VIZ VÝKRESY Č. 011a, 012a, 013a.

Z - ZEMNĚNÍ
POZINK. PÁS TL. MIN. 3mm, MIN. 100mm²,
SMYČKA 25m,
(DLE ČSN 33 2000-5-54)

VÝVOD PLYNU JE INFORMATIVNÍ - JEHO PROVEDENÍ ŘEŠÍ
DLE MÍSTNÍCH PODMÍNEK PROJEKTANT ODBĚRATELE

KANALIZACE K1 - K7 (DN 100)

MODEL 06

Zpracovatel

Projekt

Datum: 02.07.2007

Číslo HS: 32550