



RODINNÝ DOMEK

LARGO Line 122/28*kk

(RD BEZ PODSKLEPENÍ)

PŮDORYS PŘÍZEMÍ

M 1:50

POZNÁMKA:

1. OBKLAD STĚN A PŘÍČEK SÁDKOKARTONEM TL.12,5 mm JE PRO POTŘEBU KÓTOVÁNÍ ZAKROUHLLEN NA 12 mm.
2. ZAŘÍZOVACÍ PŘEDMĚTY A KONSTRUKCE ZAKRESLENÉ ČÁRKOVANĚ NEJSOU SOUČÁSTÍ ZÁKLADNÍ DODÁVKY RD
3. TECHNICKÉ ZMĚNY JSOU VYHRÁZENY

LEGENDA MÍSTNOSTI :

ČÍSLO	ÚČEL MÍSTNOSTI	PLOCHA m ²
101	ZÁDVEŘÍ	3,75
102	TECHNICKÁ MÍSTNOST	4,66
103	CHODBA	11,30
104	LOŽNICE	16,88
105	POKOJ	14,95
106	ŠATNA	4,32
107	OBÝVACÍ POKOJ	21,44
108	JÍDELNA	6,83
109	KUCHYŇ	4,96
110	SPIŽ	1,25
111	KOUPELNA, WC	5,25
112	GARÁŽ	(14,42)

OBYTNÁ PLOCHA :

53,27

PŘÍSLUŠENSTVÍ :

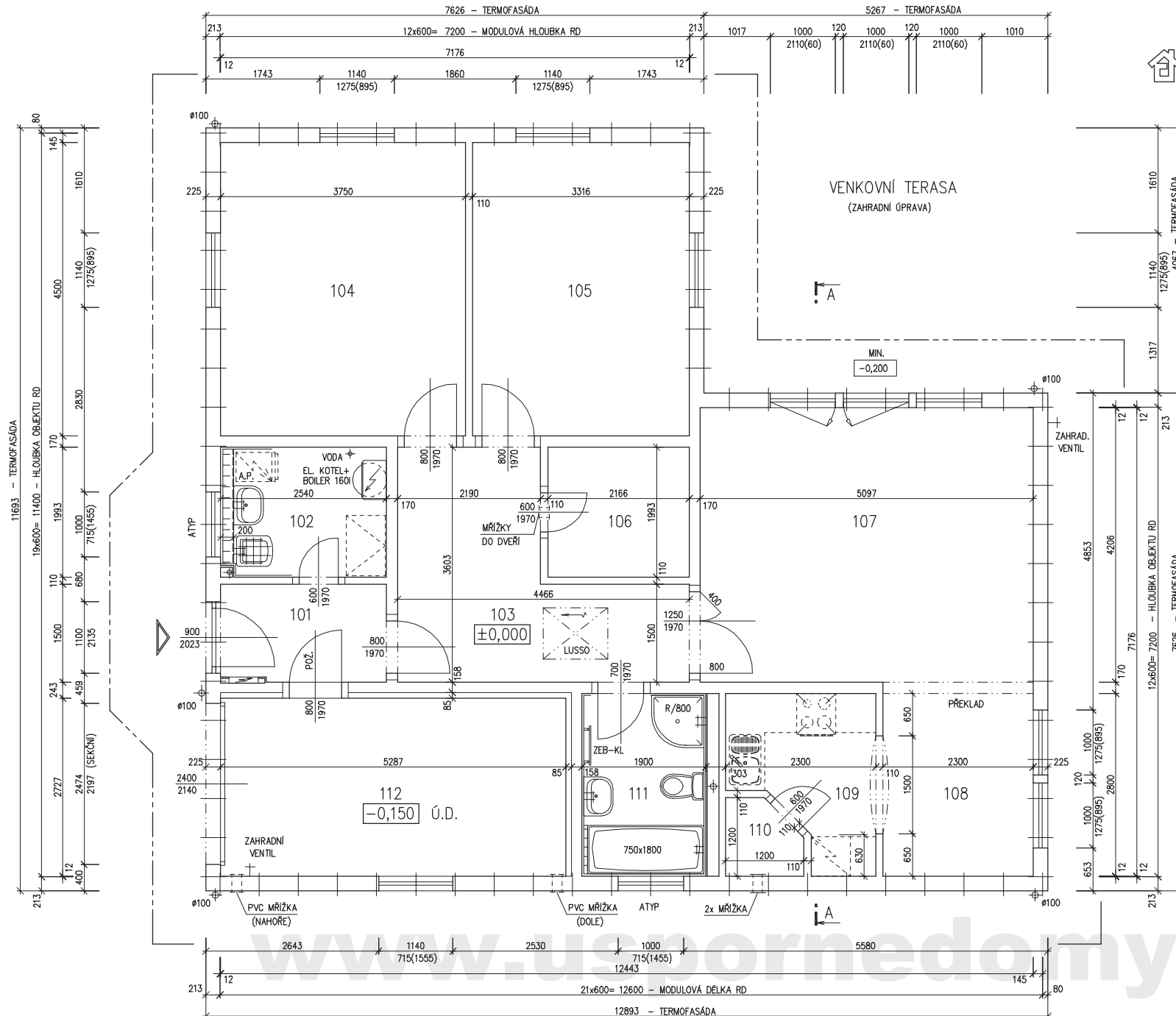
42,32

UŽITKOVÁ PLOCHA :

95,59

CELKOVÁ PLOCHA (PODLAHOVÁ) :

95,59



122 02 3483

Zpracovatel

Projekt

Datum: 05/2005

Číslo HS: 32 489



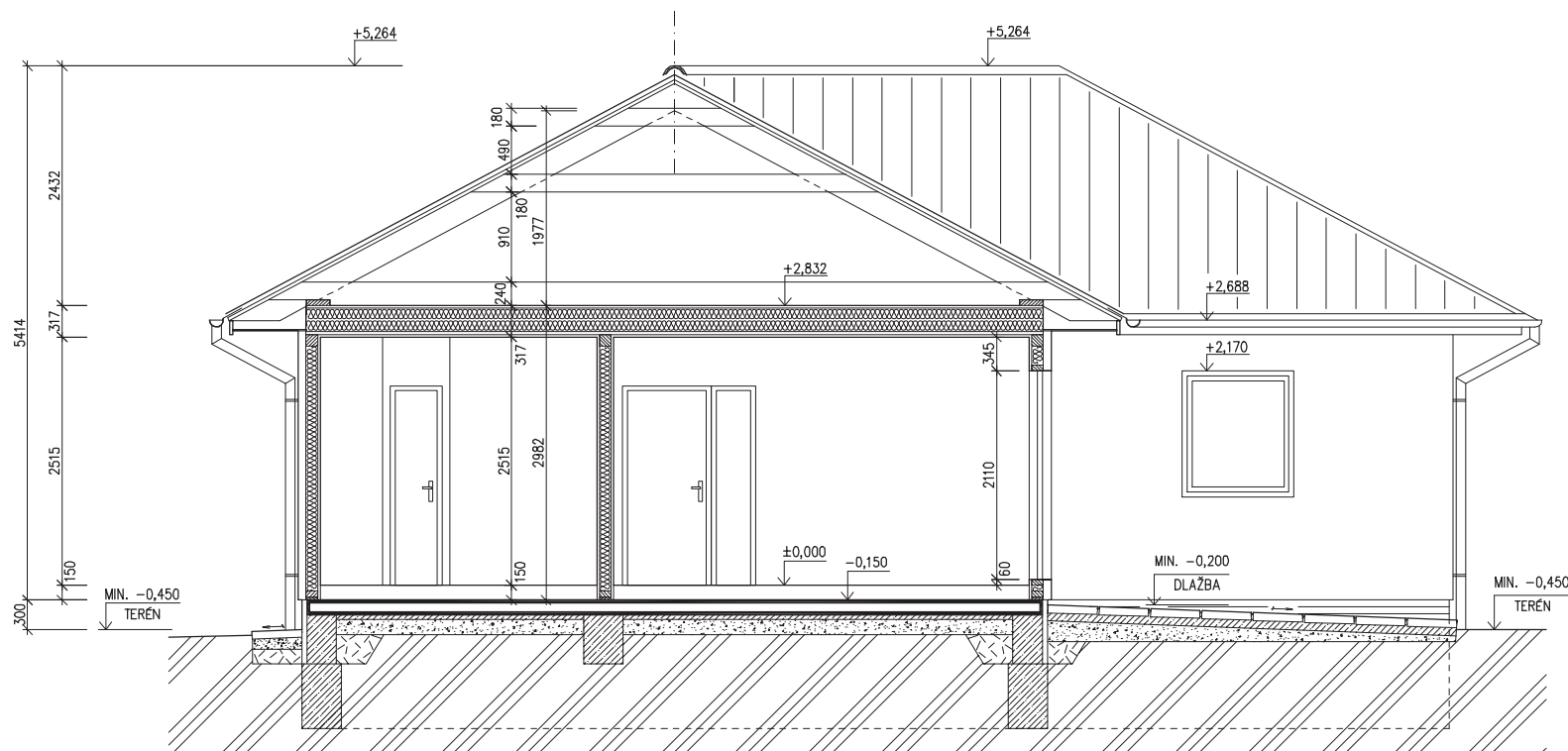
RODINNÝ DOMEK

LARGO Line 122/28^{kk}

(RD BEZ PODSKLEPENÍ)

ŘEZ A-A

M 1:50



LEGENDA MATERIÁLU

-  ROSTLÝ TERÉN
-  ŠTĚRKOVÝ NÁSYP
-  ZÁSYP
-  ŽELEZOBETON
-  PROSTÝ BETON
-  DŘEVO
-  TEPELNÁ IZOLACE

SPODNÍ STAVBA
DODÁVKA ODBĚRATELE

www.usporedomy.cz

122 02 3483

Zpracovatel

Projekt

Datum: 06/2005

Číslo HS: 32 489

č.v. : 008



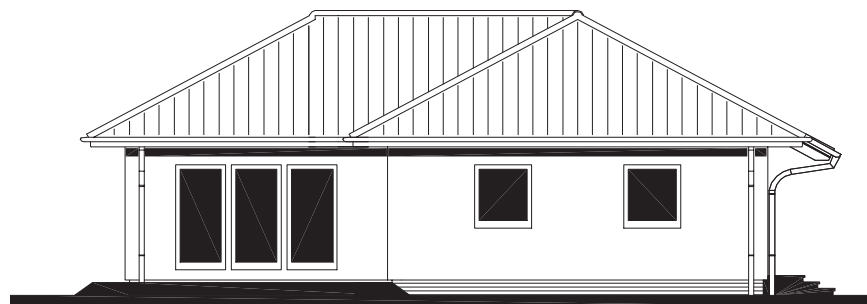
RODINNÝ DOMEK

LARGO Line 122/28*kk

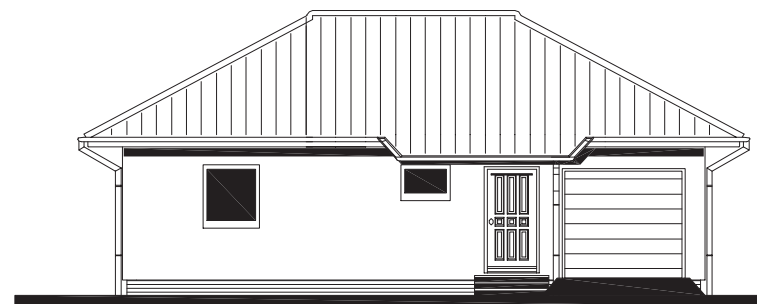
(RD BEZ PODSKLEPENÍ)

POHLEDY M 1:100

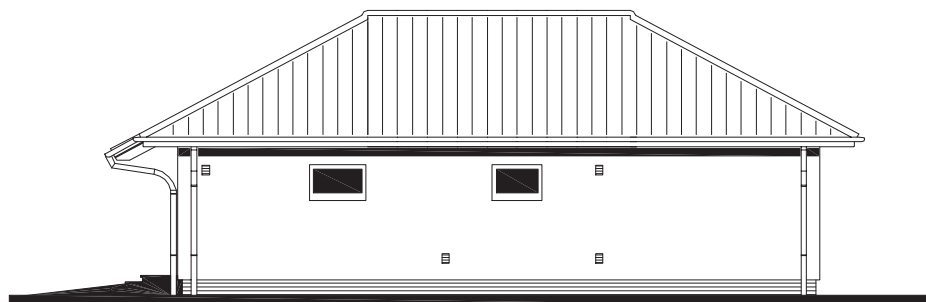
POHLED ZADNÍ



POHLED BOČNÍ /LEVÝ/



POHLED PŘEDNÍ



POHLED BOČNÍ /PRAVÝ/



www.usporedomy.cz

122 08 3483

Zpracovatel



Projekt

Datum: 05/2005

Číslo HS: 32 489



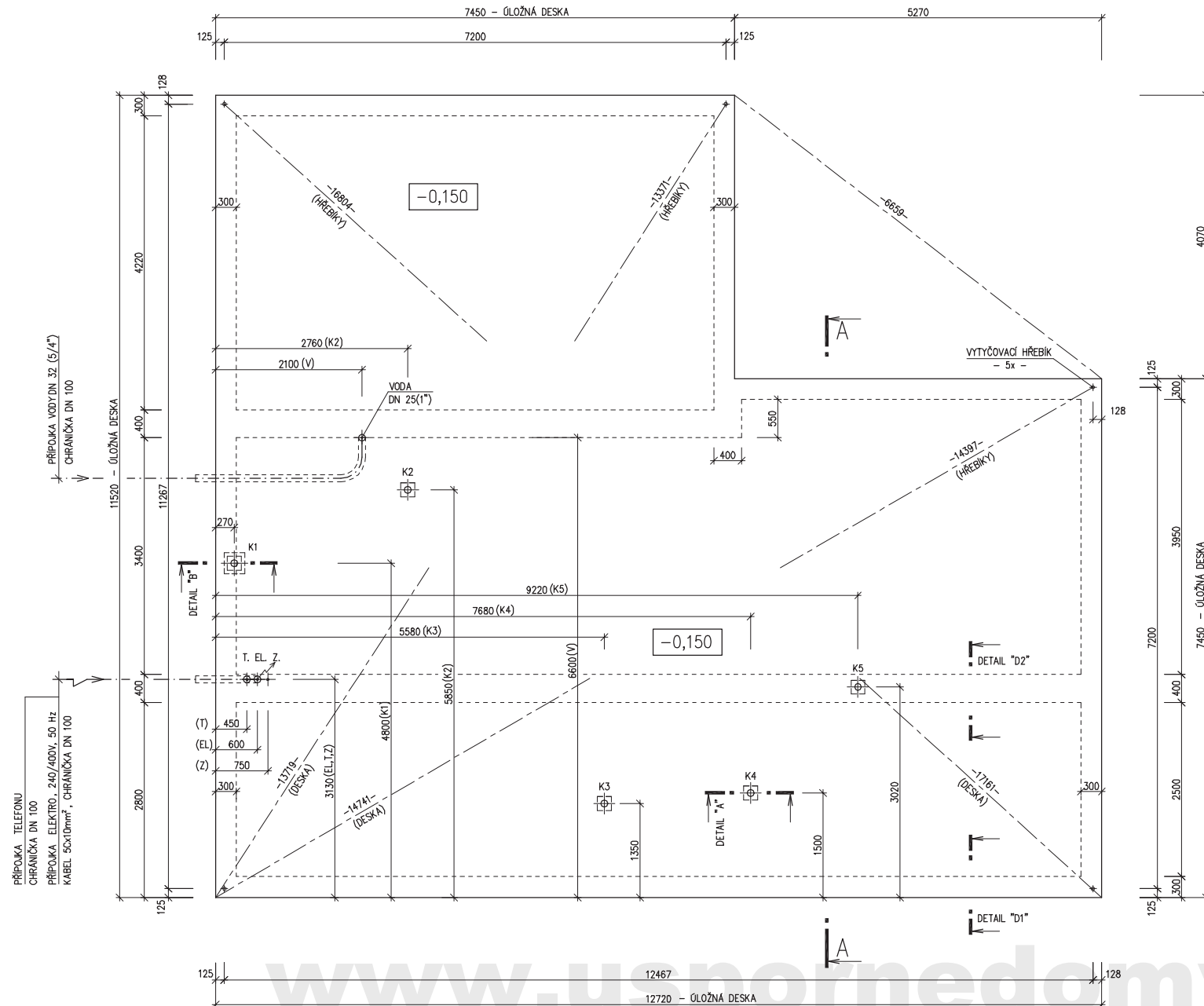
RODINNÝ DOMEK

LARGO Line 122/28'kk

(RD BEZ PODSKLEPENÍ)

ÚLOŽNÁ DESKA

M 1:50



POZNÁMKA:

OBVODOVÉ ROZMĚRY ÚLOŽNÉ DESKY (BEZ VNĚJŠÍCH ÚPRAV) : +15 mm
 PRAVOÚHLŮST STAVBY – DÉLKA DIAGONÁLY : +20 mm
 OSY INSTALAČNÍCH PROSTUPŮ : ±15 mm
 VODOROVNOST ÚL. DESKY – MAX. VÝŠKOVÝ ROZDÍL : 15 mm
 – MAX. VÝŠKOVÝ ROZDÍL NA DÉLCE 2,0 m : 8 mm

ŘEZ A–A' + DETAILS PROVEDENÍ ÚLOŽNÉ DESKY – VIZ VÝKRESY Č. 011a, 012a, 013a.

"Z" – ZEMNĚNÍ–POZINK. PÁS TL. MIN. 3mm, MIN. 100mm², SMYČKA 25m (DLE ČSN 33 2000–5–54)

K1 – K5 – KANALIZACE DN 100