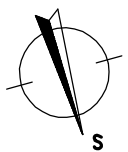


* YTONG SOKL PRO KRB O VĚTŠÍ HMOTNOSTI NEŽ 200 KG (ZHOTOVENÍ NA MONTÁŽI)

v.č. : 002

RODINNÝ DOMEK
LARGO Line 147A/20'

(RD BEZ PODSKLEPENÍ)



PŮDORYS PŘÍZEMÍ

M 1:50

POZNÁMKA:

1. ZAŘÍZOVACÍ PŘEDMĚTY A KONSTRUKCE ZNÁZORNĚNÉ ČÁRKOVANĚ NEJSOU DODÁVKOU RD RÝMAŘOV
2. TECHNICKÉ ZMĚNY JSOU VYHRAZENY

LEGENDA MÍSTNOSTÍ :

ČÍSLO	ÚČEL MÍSTNOSTI	PLOCHA m ²
101	ZÁDVEŘÍ	3,40
102	CHODBA	8,59
103	OBÝVACÍ POKOJ	34,50
104	KUCHYŇ	11,34
105	CHODBA	8,19
106	LOŽNICE	15,94
107	POKOJ	14,13
108	POKOJ	10,45
109	KOUPELNA + WC	7,28
110	TECHNICKÁ MÍSTNOST	5,86
111	WC	1,40
112	SPIŽ	1,30
113	TERASA	(14,63)
OBYTNÁ PLOCHA :		75,02
PŘÍSLUŠENSTVÍ :		47,36
UŽITKOVÁ PLOCHA (PODLAHOVÁ)		122,38
CELKOVÁ PLOCHA (ZASTAVĚNÁ) :		146,65

MODEL2010

Zpracovatel
RE RÝMAŘOV

Projekt
Datum: 09.09.2010
Číslo HS: 35 933

v.č. : 006a

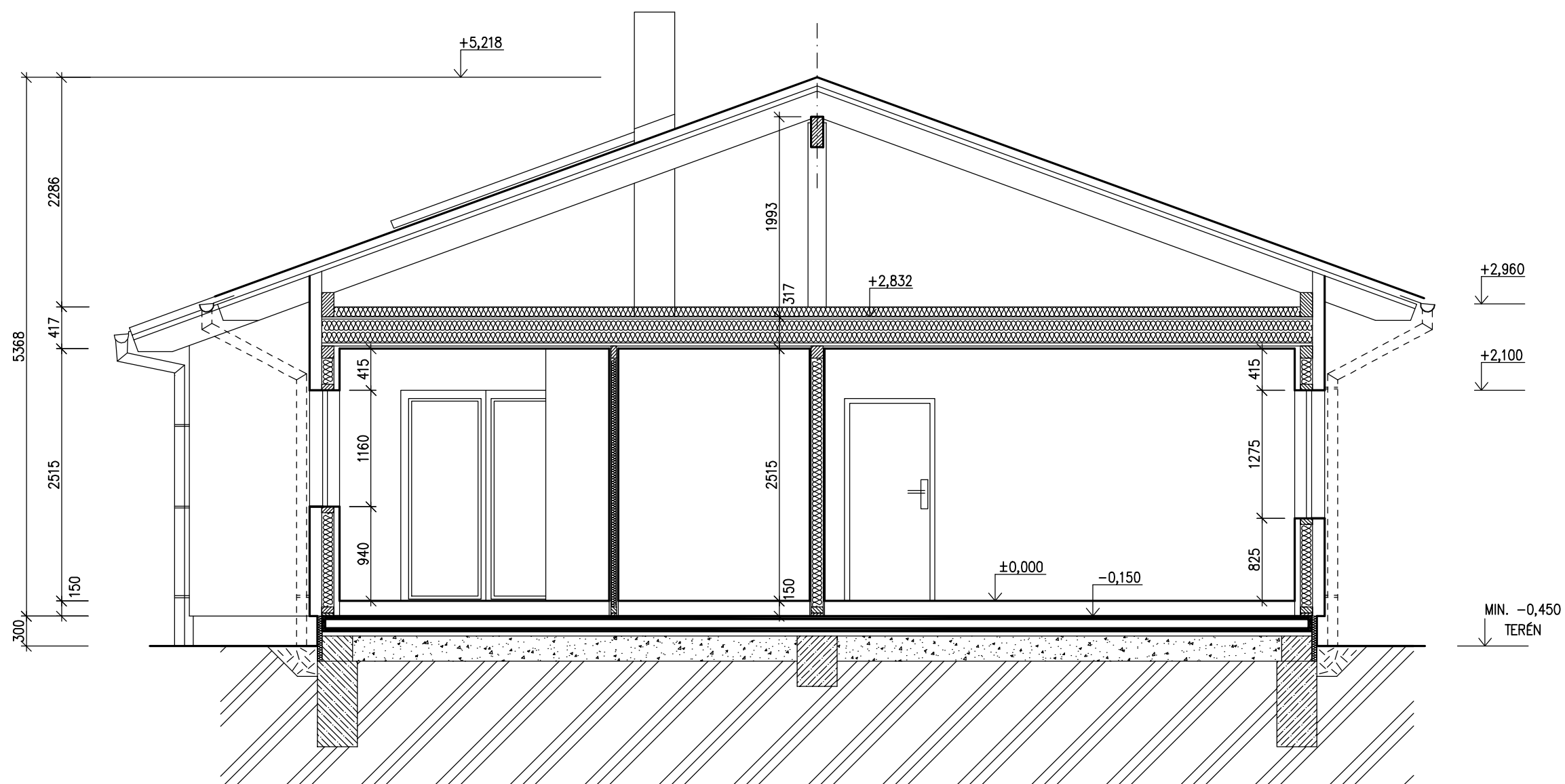
RODINNÝ DOMEK

LARGO Line 147A/20°

(RD BEZ PODSKLEPENÍ)

ŘEZ B-B

M 1:50



LEGENDA MATERIÁLU

-  ROSTLÝ TERÉN
-  ŠTĚRKOVÝ NÁSYP
-  ZÁSYP
-  ŽELEZOBETON
-  PROSTÝ BETON
-  DŘEVO
-  TEPelná IZOLACE

SPODNÍ STAVBA
DODÁVKA ODBĚRATELE

MODEL2010

Zpracovatel



Projekt

Datum: 27.05.2010

Číslo HS: 35 933

v.č. : 006b

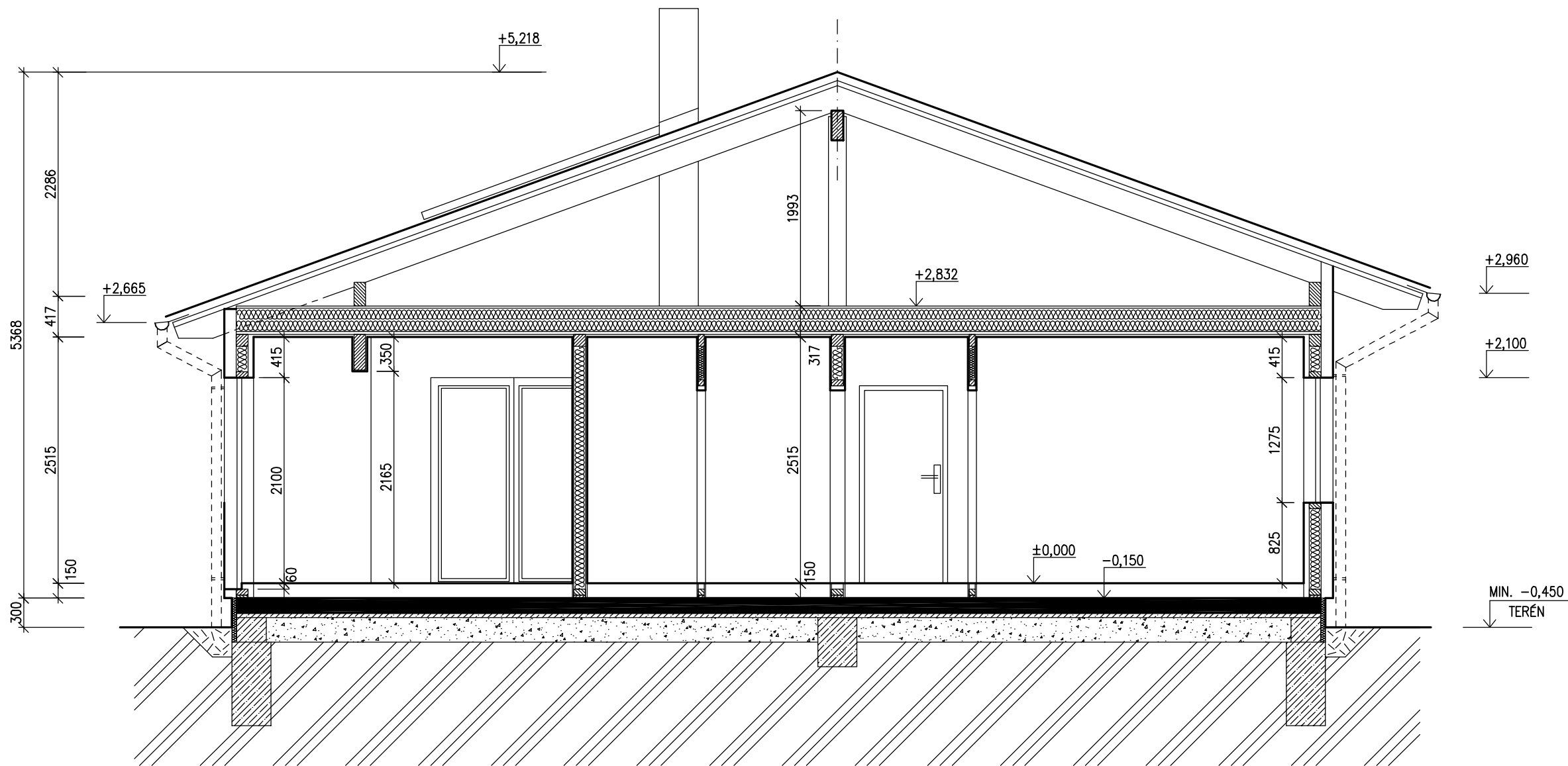
RODINNÝ DOMEK

LARGO Line 147A/20°

(RD BEZ PODSKLEPENÍ)

ŘEZ A-A

M 1:50



LEGENDA MATERIÁLU

-  ROSTLÝ TERÉN
-  ŠTĚRKOVÝ NÁSYP
-  ZÁSYP
-  ŽELEZOBETON
-  PROSTÝ BETON
-  DŘEVO
-  TEPelná IZOLACE

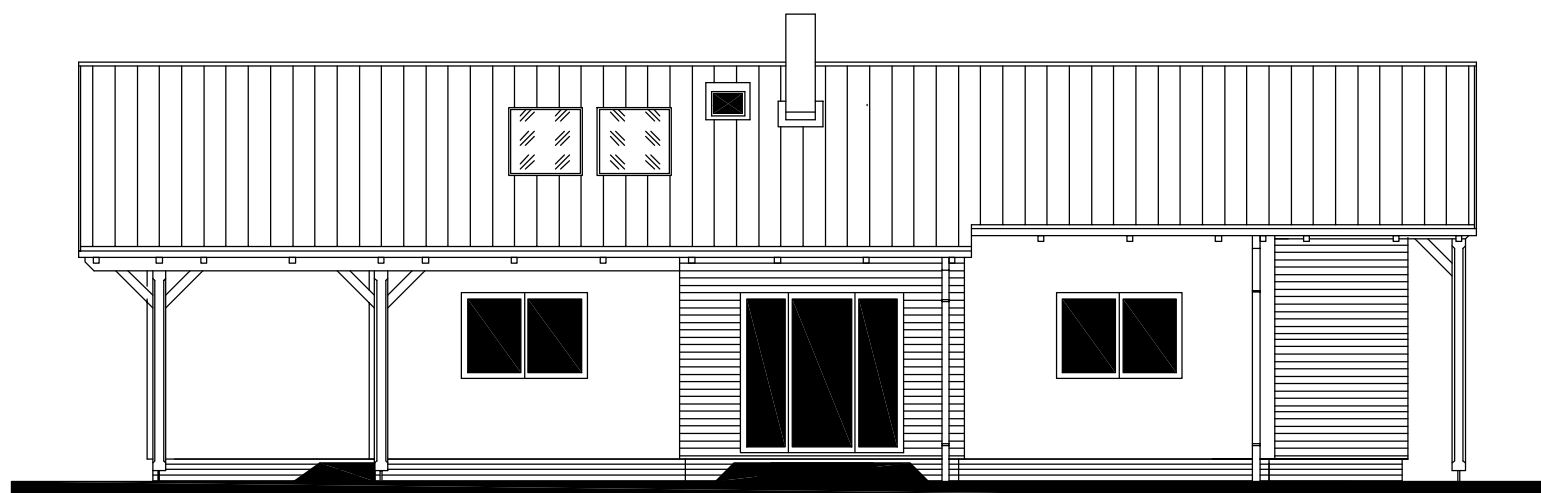
SPODNÍ STAVBA
DODÁVKA ODBĚRATELE

MODEL2010

Zpracovatel


Projekt
Datum: 27.05.2010
Číslo HS: 35 933

POHLED JIŽNÍ

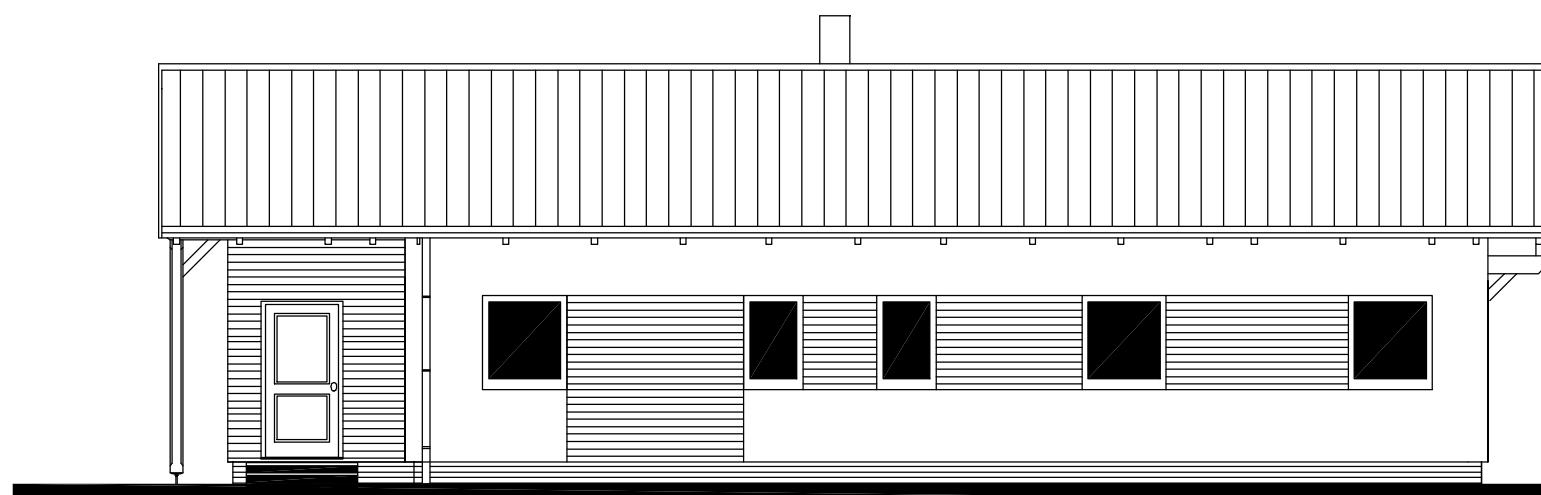


POHLED ZÁPADNÍ



POHLEDY M 1:100

POHLED SEVERNÍ



POHLED VÝCHODNÍ

