

RODINNÝ DŮM

NOVA 101/38^o – L

(RD ČÁSTEČNĚ PODSKLEPENÝ)

PŮDORYS PŘÍZEMÍ

M 1:50

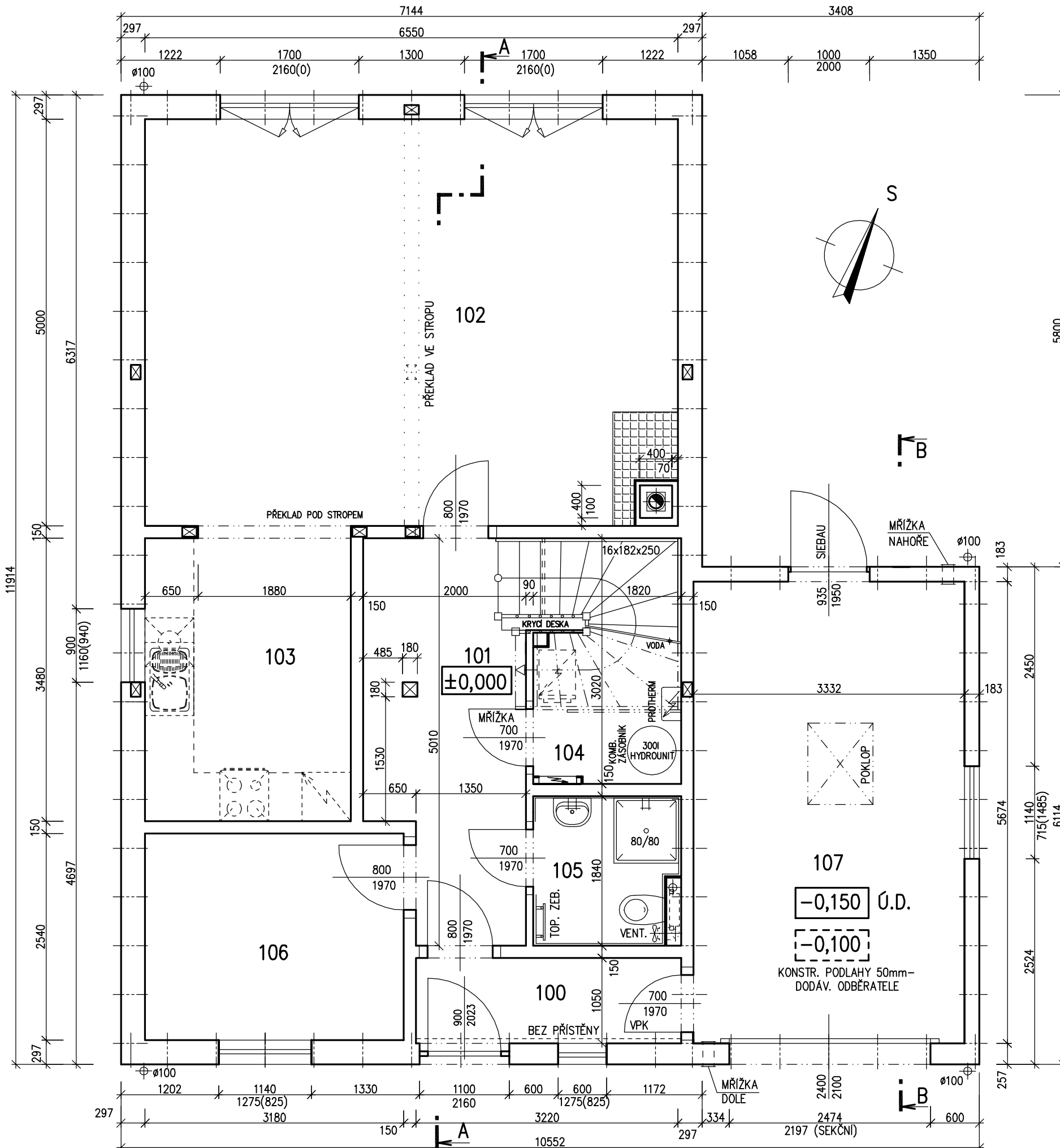
POZNÁMKA:

1. ZAŘIZOVACÍ PŘEDMĚTY A KONSTRUKCE ZAKRESLENÉ ČÁRKOVANĚ NEJSOU SOUČÁSTÍ DODÁVKY RD.
2. TECHNICKÉ ZMĚNY JSOU VYHRÁZENY.

LEGENDA MÍSTNOSTÍ :

ČÍSLO	ÚČEL MÍSTNOSTI	PLOCHA m ²	
100	ZÁDVEŘÍ	3,38	3,38
101	CHODBA	8,64	8,64
102	OBÝVACÍ POKOJ	32,75	32,75
103	KUCH. KOUT	8,80	8,80
104	TECH. MÍSTNOST	5,12	3,54
105	KOUPELNA	3,18	3,18
106	PRACOVNA	8,08	8,08
107	GARÁŽ	(18,90)	

OBYTNÁ PLOCHA :	40,83
PŘÍSLUŠENSTVÍ :	27,54
UŽITKOVÁ PLOCHA :	68,37
CELKOVÁ PLOCHA (PODLAHOVÁ) :	69,95
ZASTAVĚNÁ PLOCHA :	105,95



S.O. IV.
SCHODY N723
MODEL 2011

Zpracovatel
RD POMAŘOV
Projekt
Datum: 22.10.2010
Číslo HS: 35 392

v.č. : 005

RODINNÝ DŮM

NOVA 101/38^o - L

(RD ČÁSTEČNĚ PODSKLEPENÝ)

PŮDORYS PODKROVÍ

M 1:50

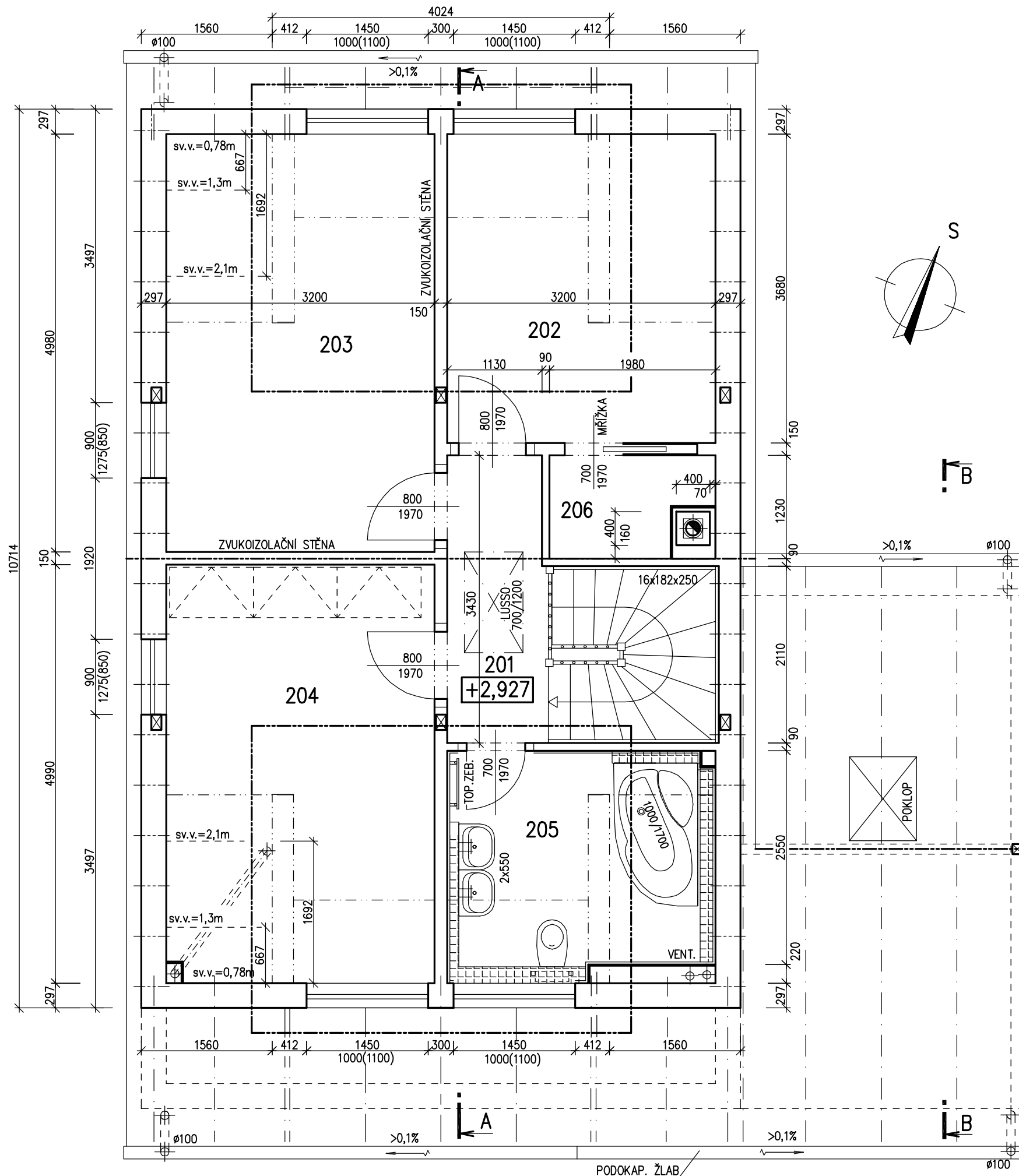
POZNÁMKA:

1. ZAŘÍZOVACÍ PŘEDMĚTY A KONSTRUKCE ZAKRESLENÉ ČÁRKOVANĚ NEJSOU SOUČÁSTÍ DODÁVKY RD.
2. TECHNICKÉ ZMĚNY JSOU VYHRÁZENY.

LEGENDA MÍSTNOSTÍ :

ČÍSLO	ÚČEL MÍSTNOSTI	PLOCHA m ²	
201	SCHODIŠTĚ, CHODBA	4,03	4,03
202	DĚTSKÝ POKOJ	11,78	10,76
203	DĚTSKÝ POKOJ	15,94	14,92
204	LOŽNICE	15,92	14,95
205	KOUPELNA + WC	8,49	7,55
206	KOMORA	2,44	2,44

OBYTNÁ PLOCHA :	40,63
PŘÍSLUŠENSTVÍ :	14,02
UŽITKOVÁ PLOCHA :	54,65
CELKOVÁ PLOCHA (PODLAHOVÁ) :	58,60



S.O. IV.
SCHODY N723
MODEL 2011

Zpracovatel
RD RMAŘOV
Projekt
Datum: 22.10.2010
Číslo HS: 35 392

v.č. : 006a

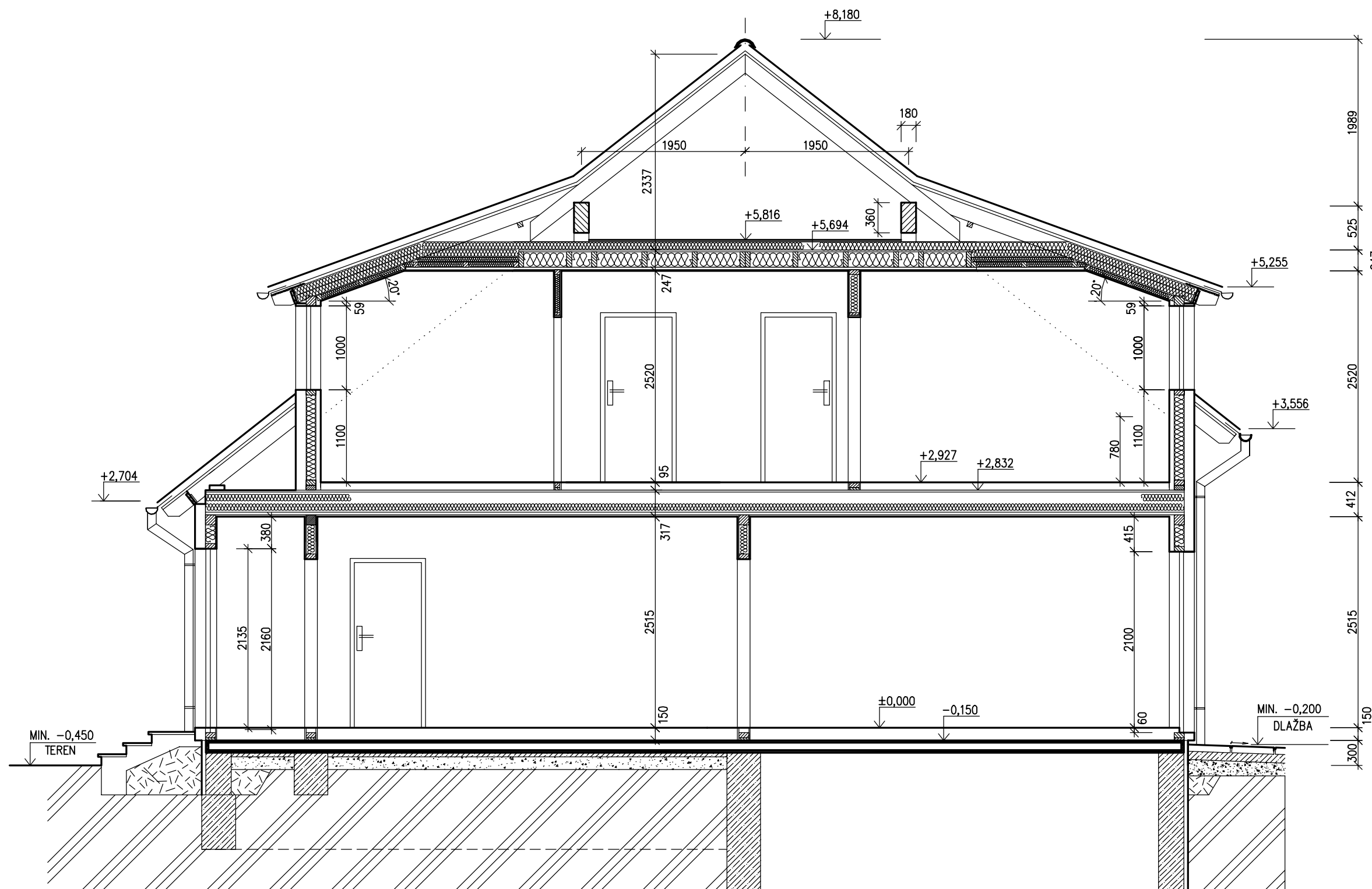
RODINNÝ DOMEK

NOVA 101/38° – L

(RD ČÁSTEČNĚ PODSKLEPENÝ)

ŘEZ A-A

M 1:50



LEGENDA MATERIÁLU

-  ROSTLÝ TERÉN
-  ŠTĚRKOVÝ NÁSYP
-  ZÁSYP
-  ŽELEZOBETON
-  PROSTÝ BETON
-  DŘEVO
-  TEPelná IZOLACE

MODEL 2011

Zpracovatel

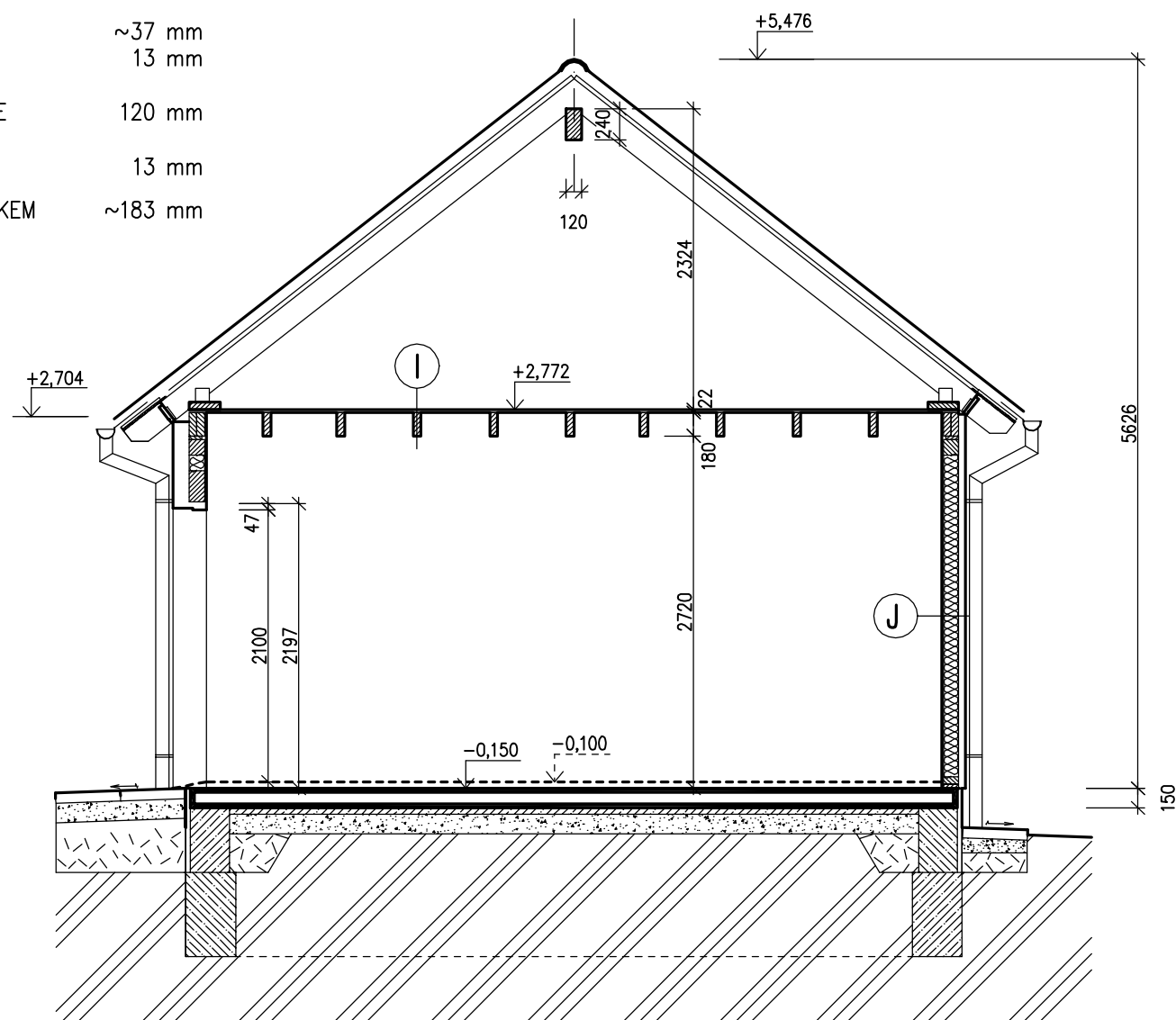

Projekt
 Datum: 22.10.2010
 Číslo HS: 35 392

I – STROP GARÁŽE

DTD	22 mm
VIDITELNÉ DŘEVĚNÉ STROPNÍ NOSNÍKY	240 mm
TLOUŠŤKA CELKEM	~262 mm

J – OBVODOVÁ STĚNA GARÁŽE

TERMOFASÁDA	~37 mm
FERMACELL	13 mm
RÁM (120mm)	120 mm
TEPEL. IZOLACE	120 mm
PAROZÁBRANA	
FERMACELL	13 mm
TLOUŠŤKA CELKEM	~183 mm



SPODNÍ STAVBA
DODÁVKA ODBĚRATELE

GARÁŽ

(S NADHLEDY)

ŘEZ B-B

M 1:50

LEGENDA MATERIÁLU

	ROSTLÝ TERÉN
	ŠTĚRKOVÝ NÁSYP
	ZÁSYP
	ŽELEZOBETON
	PROSTÝ BETON
	DŘEVO
	TEPELNÁ IZOLACE

MODEL 2011

Zpracovatel

Projekt
Datum: 22.10.2010
Číslo HS: 35 392

v.č. : 008

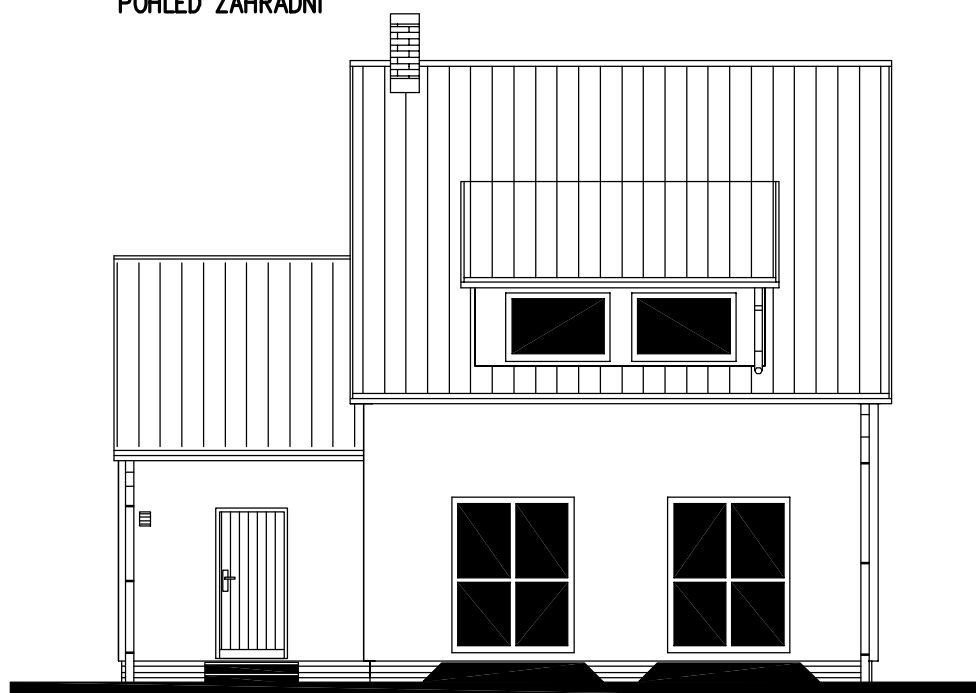
RODINNÝ DŮM

NOVA 101/38° – L

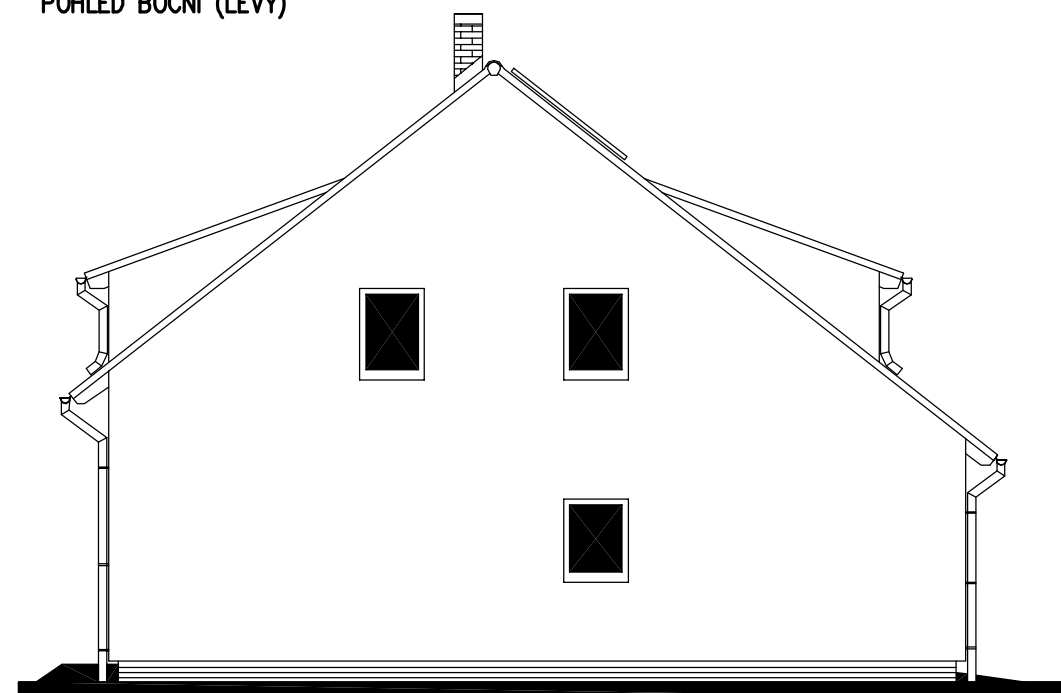
(RD ČÁSTEČNĚ PODSKLEPENÝ)

POHLEDY M 1:100

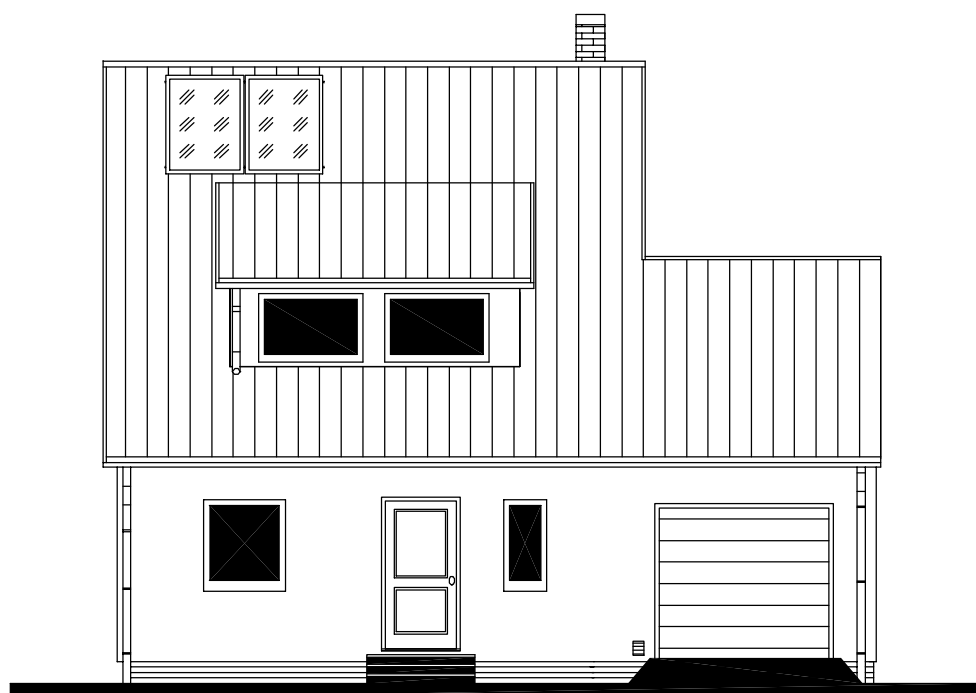
POHLED ZAHRADNÍ



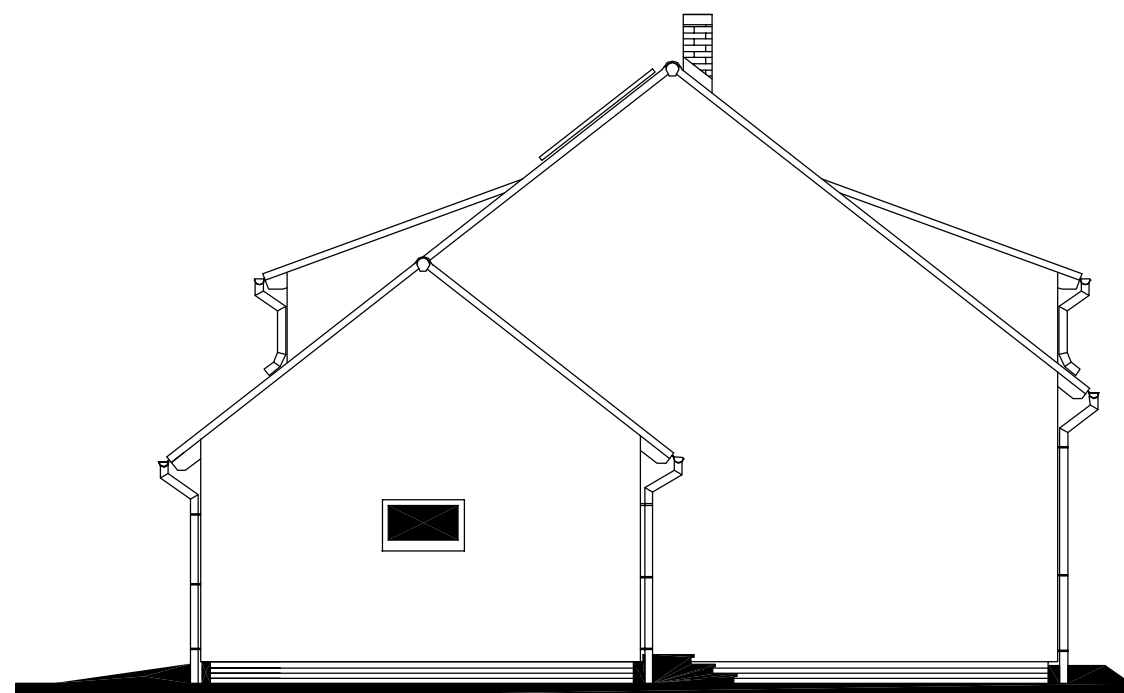
POHLED BOČNÍ (LEVÝ)



POHLED VSTUPNÍ



POHLED BOČNÍ (PRAVÝ)



MODEL 2011

Zpracovatel

 RD RMAŘOV

Projekt

Datum: 22.10.2010

Číslo HS: 35 392

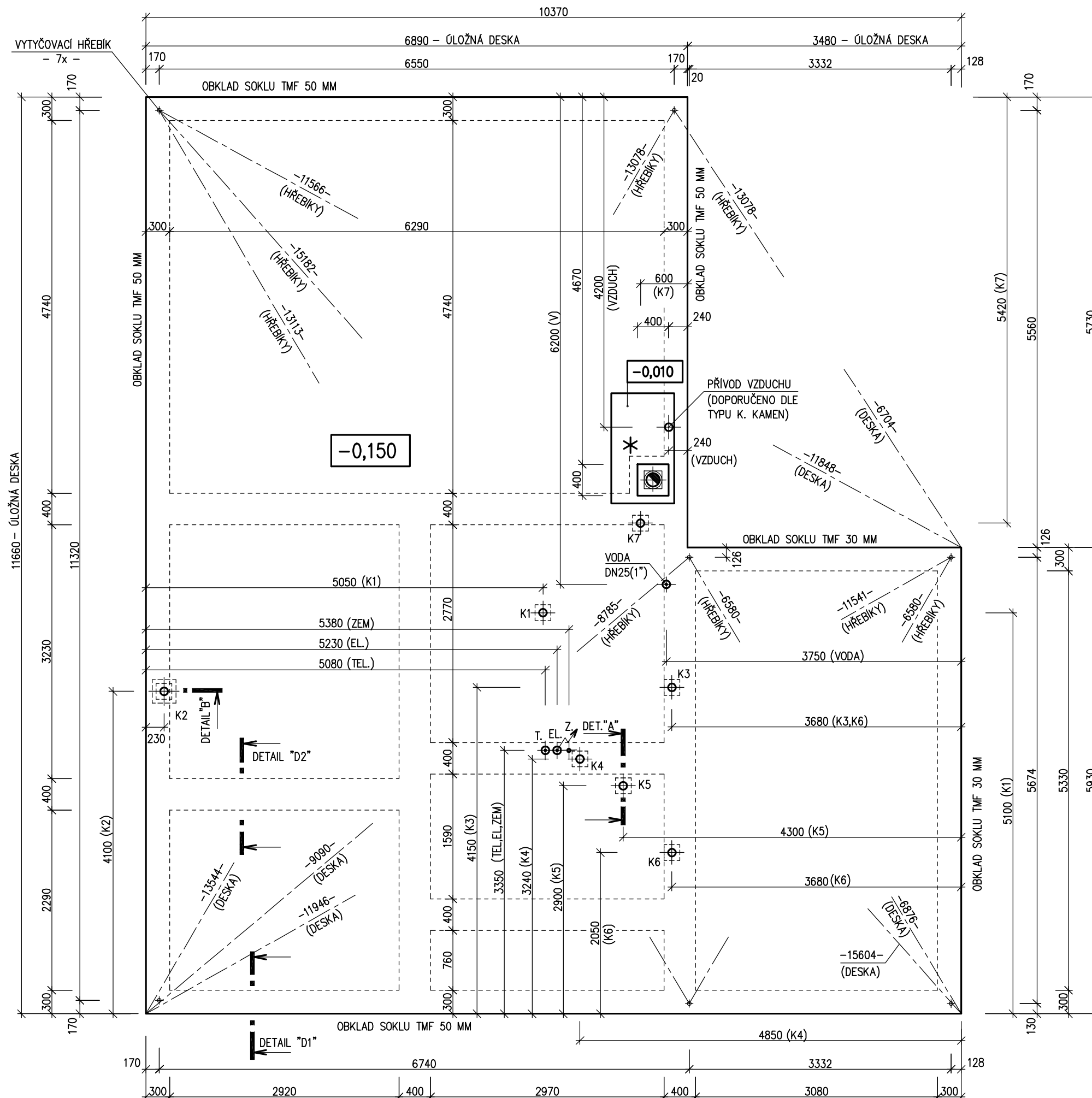
RODINNÝ DŮM

NOVA 101/38^o - L

(RD ČÁSTEČNĚ PODSKLEPENÝ)

PŮDORYS ZÁKLADOVÉ DESKY

M 1:50

**POZNÁMKA**

OBVODOVÉ ROZMĚRY ÚLOŽNÉ DESKY : +15 mm
 (BEZ VNĚJŠÍCH ÚPRAV) : - 0 mm
 PRAVOÚHLOST STAVBY - DÉLKA DIAGONÁLY : +20 mm
 OSY INSTALAČNÍCH PROSTUPŮ : ±15 mm
 VODOROVNOST ÚL. DESKY - MAX. VÝŠKOVÝ ROZDÍL : 15 mm
 - MAX. VÝŠKOVÝ ROZDÍL NA DÉLCE 2,0 m : 8 mm

ŘEZ A-A' + DETAILS PŘÍVEDENÍ ÚLOŽNÉ DESKY - VIZ VÝKRESY Č. 011a, 012a, 013a.

Z - ZEMNĚNÍ-POZINK. PÁS TL. MIN. 3mm, DL. 1,0m, MIN. 100mm², SMYČKA 25m (DLE ČSN 33 2000-5-54)

HŘEBÍKY OSADÍ PRACOVNÍK RD PŘI PŘEJÍMCE ÚLOŽNÉ DESKY

PŘÍPOJKY ZTI, ELEKTRO, PLYN :

K1 - K7 - KANALIZACE DN 100 (KANALIZACE K7 JE PRO PŘÍPADNOU CHLADÍCÍ SMYČKU VÝMĚNÍKU KRB. KAMEN)
 PŘÍPOJKA VODY DN 32 (5/4") - CHRÁNIČKA DN 100
 PŘÍPOJKA ELEKTRO 230/400V, 50HZ, VÝVOD 2,0m NAD DESKOU - CHRÁNIČKA DN 100
 PŘÍPOJKA TELEFONU - CHRÁNIČKA DN 100
 PŘÍPOJKA PLYNU DN 32 (5/4")

PŘESNÉ TRASY LEŽATÝCH ROZVODŮ TĚCHTO SÍTÍ JSOU ŘEŠENY VE VÝKRESU ZÁKLADŮ, KTERÝ VYPRACOVÁVÁ PROJEKTANT OSAZENÍ STAVBY.

* YTONG. SOKL PRO KRB O VĚTŠÍ HMOTNOSTI NEŽ 200 KG. (ZHOTOVENÍ NA MONTÁŽI)

MODEL 2011

Zpracovatel


Projekt
 Datum: 22.10.2010
 Číslo HS: 35 392