



RODINNÝ DOMEK

**LARGO Line 92/25°**

(RD BEZ PODSKLEPENÍ)

PŮDORYS PŘÍZEMÍ

M 1:50

TMF 100mm

POZNÁMKA:

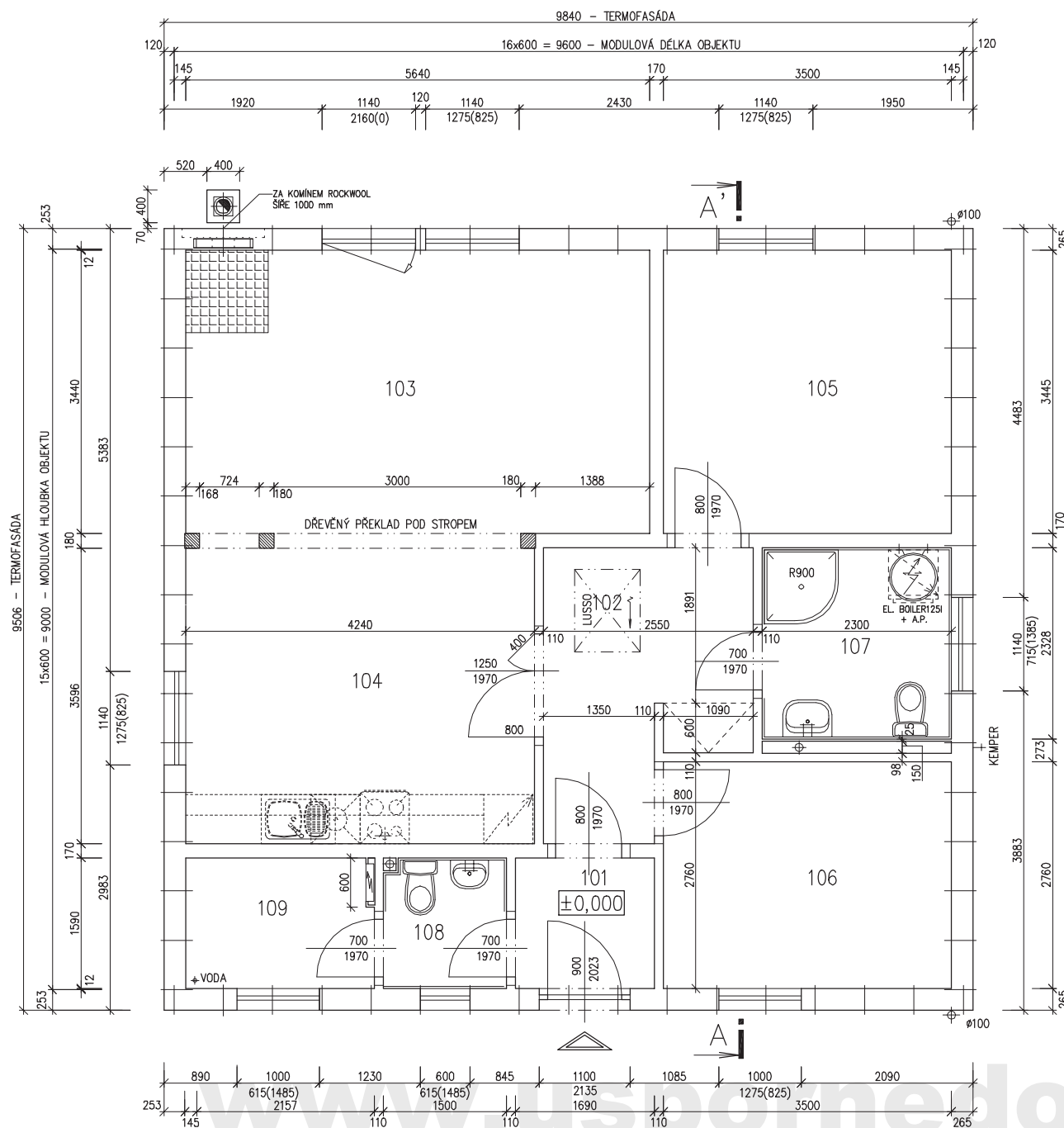
OBKLAD STĚN A PŘÍČEK SÁDKOKARTONEM TL.12,5 mm  
JE PRO POTŘEBU KÓTOVÁNÍ ZAOKROUHLÉN NA 12 mm.

TECHNICKÉ ZMĚNY JSOU VYHRAZENY

LEGENDA MÍSTNOSTÍ :

ČÍSLO	ÚČEL MÍSTNOSTI	PLOCHA m <sup>2</sup>
101	ZADVEŘÍ	2,63
102	CHODBA	7,78
103	OBÝVACÍ POKOJ	19,41
104	KUCHYŇ, JÍDELNA	15,92
105	LOŽNICE	12,06
106	POKOJ	9,66
107	KOUPELNA, WC	5,35
108	WC	2,35
109	UŽITKOVÁ MÍSTNOST	3,64

OBYTNÁ PLOCHA :	57,05
PŘÍSLUŠENSTVÍ :	21,75
UŽITKOVÁ PLOCHA :	78,80
CELKOVÁ PLOCHA (PODLAHOVÁ) :	78,80



MODEL 06

Zpracovatel

Projekt

Datum: 23.10.2007

Číslo HS: 32555



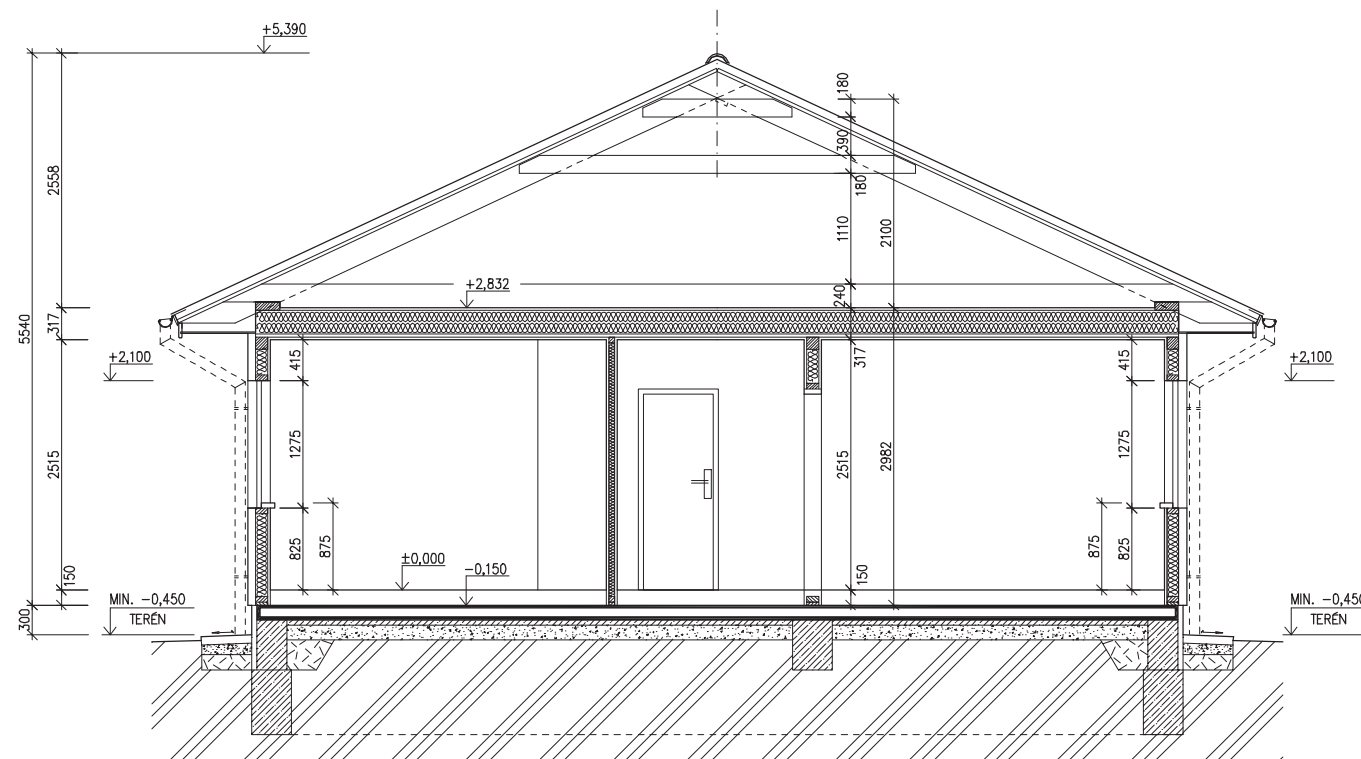
RODINNÝ DOMEK

LARGO Line 92/25°

(RD BEZ PODSKLEPENÍ)

ŘEZ A-A

M 1:50



## LEGENDA MATERIÁLU

-  ROSTLÝ TERÉN
-  ŠTĚRKOVÝ NASYP
-  ZÁSYP
-  ŽELEZOBETON
-  PROSTÝ BETON
-  DŘEVO
-  TEPelná IZOLACE

SPODNÍ STAVBA  
DODÁVKA ODBĚRATELE

[www.usporedomy.cz](http://www.usporedomy.cz)

MODEL 06

Zpracovatel



Projekt

Datum: 23.10.2007

Číslo HS: 32555

č.v. : 008

RODINNÝ DOMEK

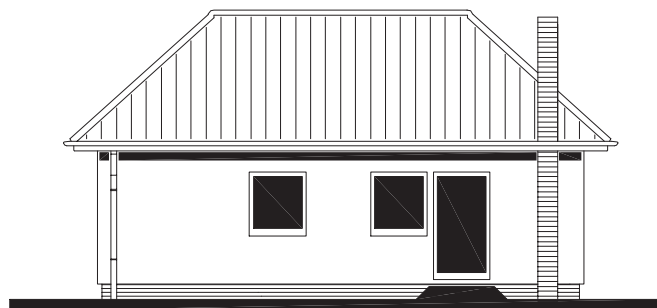


LARGO Line 92/25°

(RD BEZ PODSKLEPENÍ)

POHLEDY M 1:100

POHLED ZAHRADNÍ



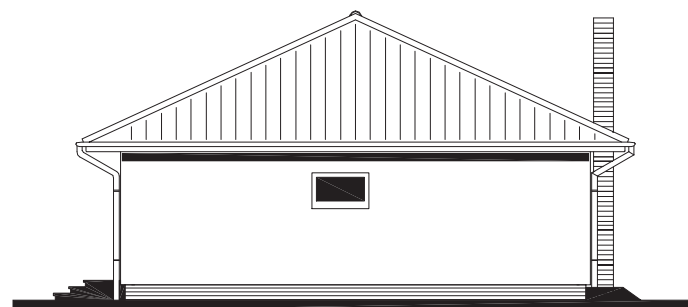
POHLED LEVÝ



POHLED VSTUPNÍ



POHLED PRAVÝ



[www.usporedomy.cz](http://www.usporedomy.cz)

MODEL 06

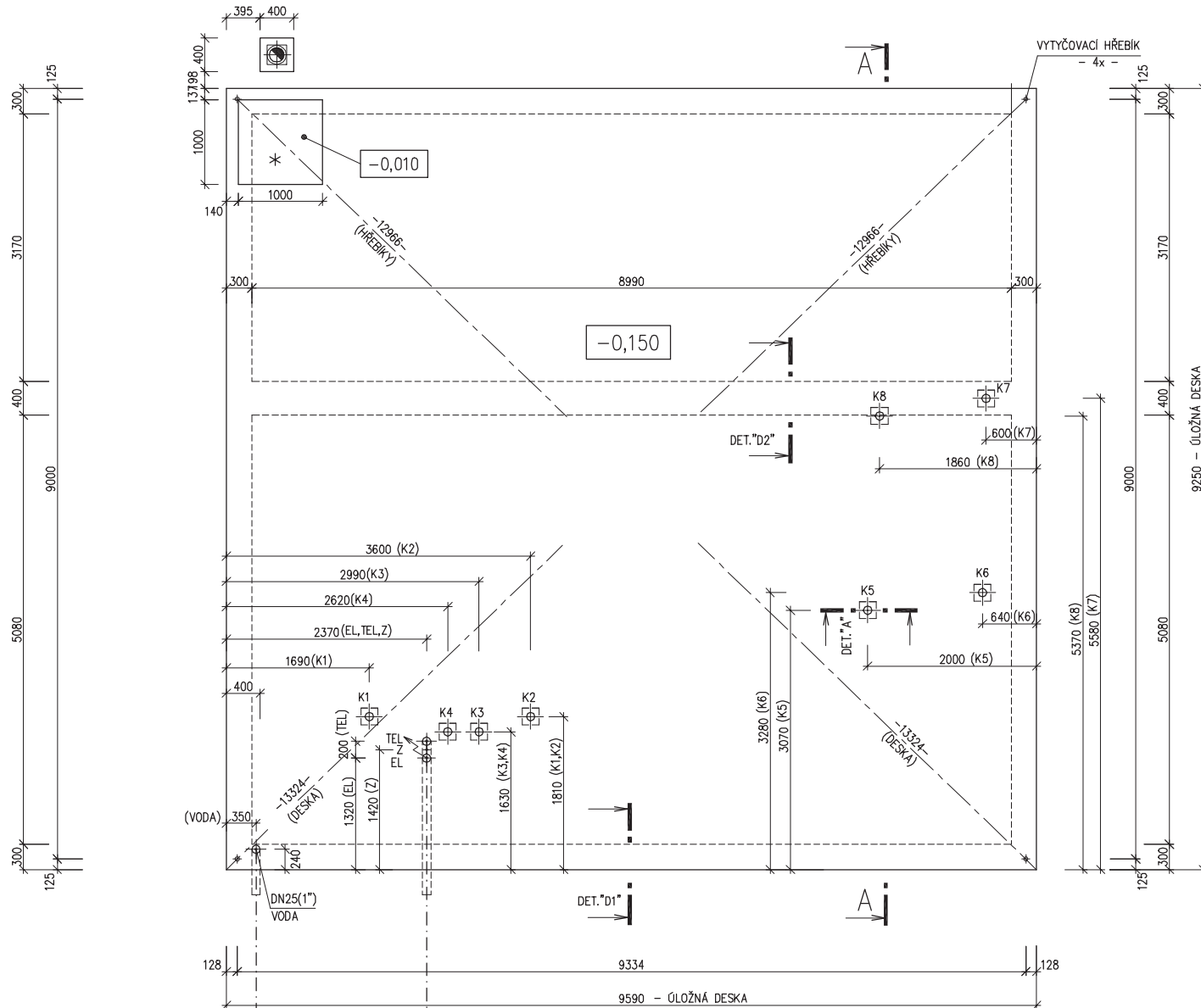
Zpracovatel



Projekt

Datum: 23.10.2007

Číslo HS: 32555



PŘÍPOJKA VODY  
DN 32 (5/4")  
CHRÁNIČKA DN 100

PŘÍPOJKA TELEFONU  
CHRÁNIČKA DN 100

PŘÍPOJKA ELEKTRO 240/400V, 50 Hz  
KABEL 5x10mm<sup>2</sup> CHRÁNIČKA DN 100

RODINNÝ DOMEK

**LARGO Line 92/25\***

(RD BEZ PODSKLEPENÍ)

PŮDORYS ÚLOŽNÉ DESKY

M 1:50

HŘEBÍKY OSADÍ PRACOVNÍK RD RÝMAŘOV  
PŘI PŘEJÍMCE DESKY

POZNÁMKA :

OBVODOVÉ ROZMĚRY ÚLOŽNÉ DESKY	+15 mm
(BEZ VNĚJŠÍCH ÚPRAV)	- 0 mm
PRAVOÚHLŮST STAVBY – DÉLKA DIAGONÁLY	+20 mm
OSY INSTALAČNÍCH PROSTUPŮ	±15 mm
VODOROVNOST ÚL. DESKY – MAX. VÝŠKOVÝ ROZDÍL	15 mm
– MAX. VÝŠKOVÝ ROZDÍL NA DÉLCE 2,0 m	8 mm

ŘEZ A-A' + DETAILS PROVEDENÍ ÚLOŽNÉ  
DESKY – VIZ VÝKRESY Č. 011a, 012a, 013a.

Z – ZEMNĚNÍ  
POZINK. PÁS TL. MIN. 3mm, MIN. 100mm<sup>2</sup>,  
SMYČKA 25m,  
(DLE ČSN 33 2000–5–54)

\* BETONOVÝ SOKL PRO KRB O VĚTŠÍ O HMOTNOSTI NEŽ 200 KG  
MONTÁŽ AŽ PO HRUBÉ STAVBĚ DOMU

KANALIZACE K1 – K8 (DN 100)

MODEL 06

Zpracovatel

 RD RÝMAŘOV

Projekt

Datum: 23.10.2007

Číslo HS: 32555

www.usporedomy.cz