



RODINNÝ DOMEK

RD 122/28*kk-VALBA

(RD BEZ PODSKLEPENÍ)

PŮDORYS PŘÍZEMÍ

M 1:50

POZNÁMKA:

1. OBKLAD STĚN A PŘÍČEK SÁDROKARTONEM TL.12,5 mm
JE PRO POTŘEBU KÓTOVÁNÍ ZAOKROUHLEN NA 12 mm.
2. ZAŘÍZOVACÍ PŘEDMĚTY A KONSTRUKCE ZAKRESLENÉ
ČÁRKOVANĚ NEJSOU SOUČÁSTÍ ZÁKLADNÍ DODÁVKY RD
3. TECHNICKÉ ZMĚNY JSOU VYHRAZENY

LEGENDA MÍSTNOSTI :

ČÍSLO	ÚČEL MÍSTNOSTI	PLOCHA m ²
100	ZÁDVEŘÍ	3,78
101	CHODBA	11,93
102	WC	1,64
103	KOUPELNA	7,77
104	PRACOVNA	8,85
105	DĚTSKÝ POKOJ	9,88
106	DĚTSKÝ POKOJ	8,95
107	OBYVACÍ POKOJ	25,25
108A	KUCHYŇ	7,03
108B	JÍDELNÍ KOUT	6,04
109	LOŽNICE	12,51
110	KOMORA	1,85
111	ÚKLIDOVÁ MÍSTNOST	0,90

OBYTNÁ PLOCHA :

71,50

PŘÍSLUŠENSTVÍ :

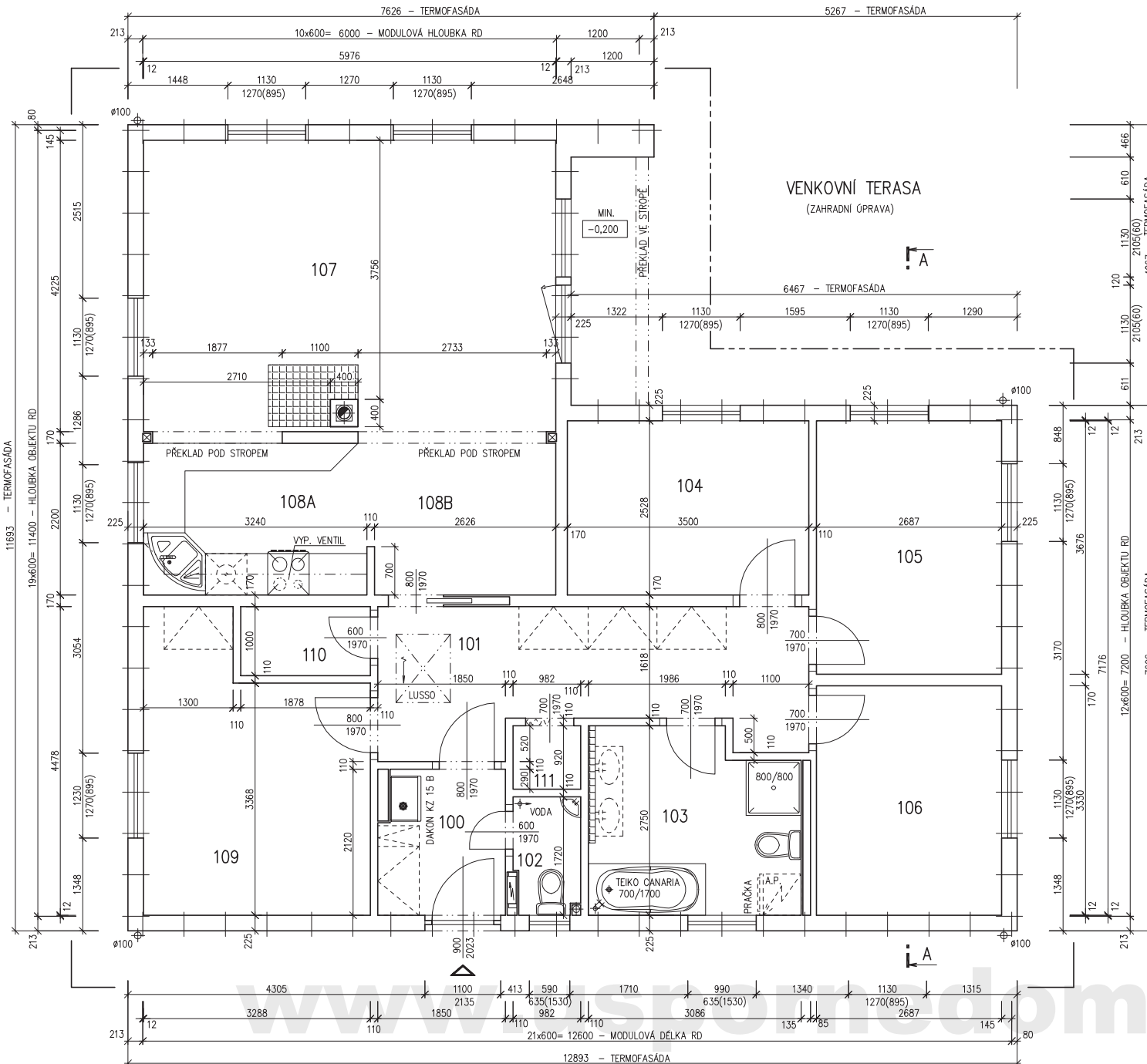
35,04

UŽITKOVÁ PLOCHA :

106,54

CELKOVÁ PLOCHA (PODLAHOVÁ) :

106,54



12/2003

MODEL 2004

Zpracovatel



Projekt

Datum: 09/2004

Číslo HS: 32 725



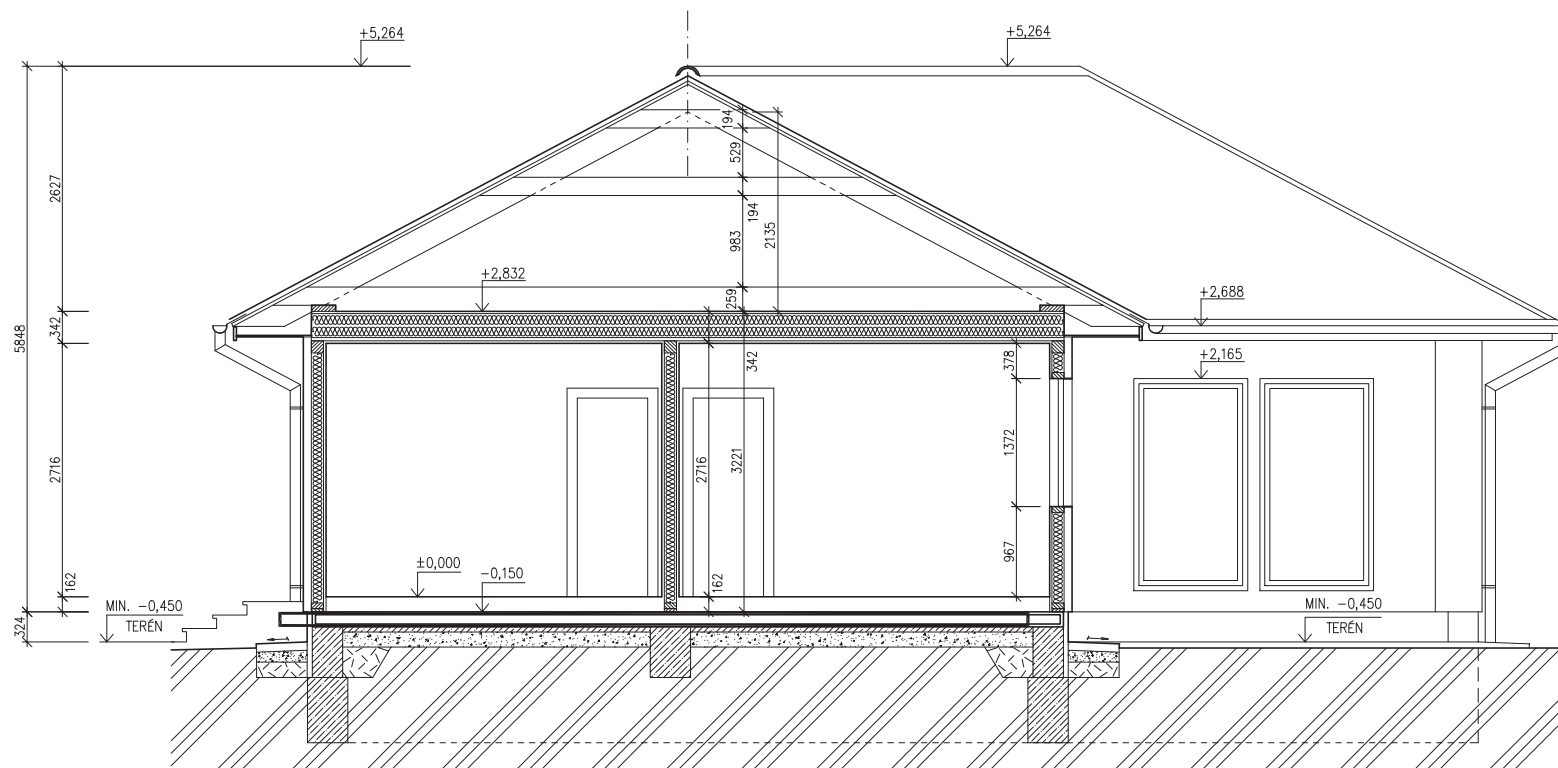
RODINNÝ DOMEK

RD 122/28^{kk}-VALBA

(RD BEZ PODSKLEPENÍ)

ŘEZ A-A

M 1:50



SPODNÍ STAVBA
DODÁVKA ODBĚRATELE

LEGENDA MATERIÁLU

-  ROSTLÝ TERÉN
-  ŠTĚRKOVÝ NÁSYP
-  ZÁSYP
-  ŽELEZOBETON
-  PROSTÝ BETON
-  DŘEVO
-  TEPelná IZOLACE

www.usporedomy.cz

12/2003
MODEL 04

Zpracovatel



Projekt

Datum: 09/2004

Číslo HS: 32 725

č.v. : 008



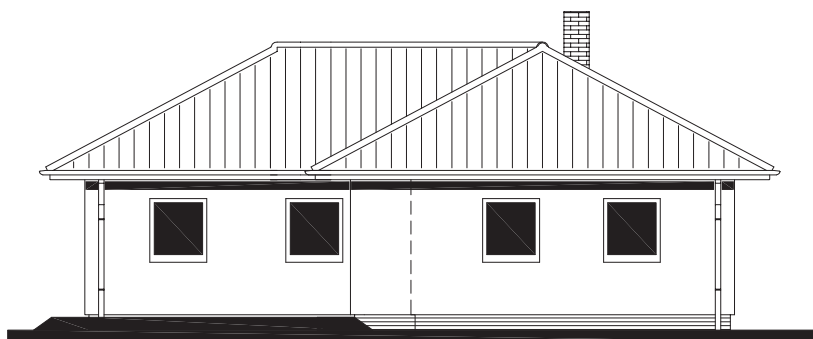
RODINNÝ DOMEK

RD 122/28^{kk}-VALBA

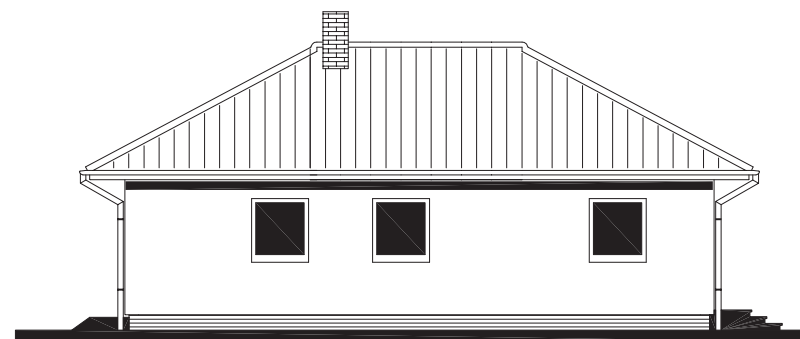
(RD BEZ PODSKLEPENÍ)

POHLEDY M 1:100

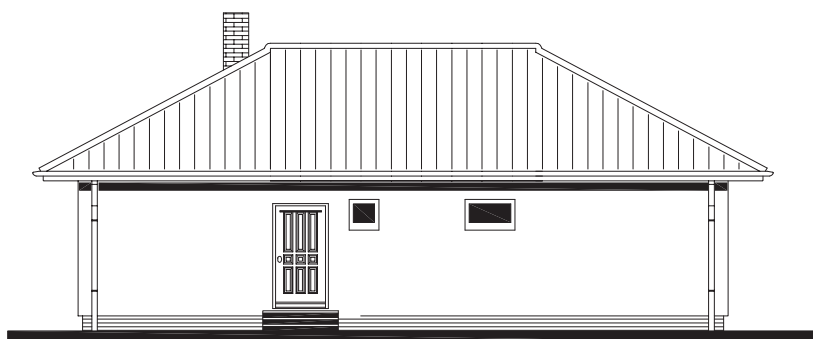
POHLED ZADNÍ



POHLED BOČNÍ /LEVÝ/



POHLED VSTUPNÍ



POHLED BOČNÍ /PRAVÝ/



www.usporedomy.cz

01/2004
MODEL 04

Zpracovatel



Projekt

Datum: 09/2004

Číslo HS: 32 725



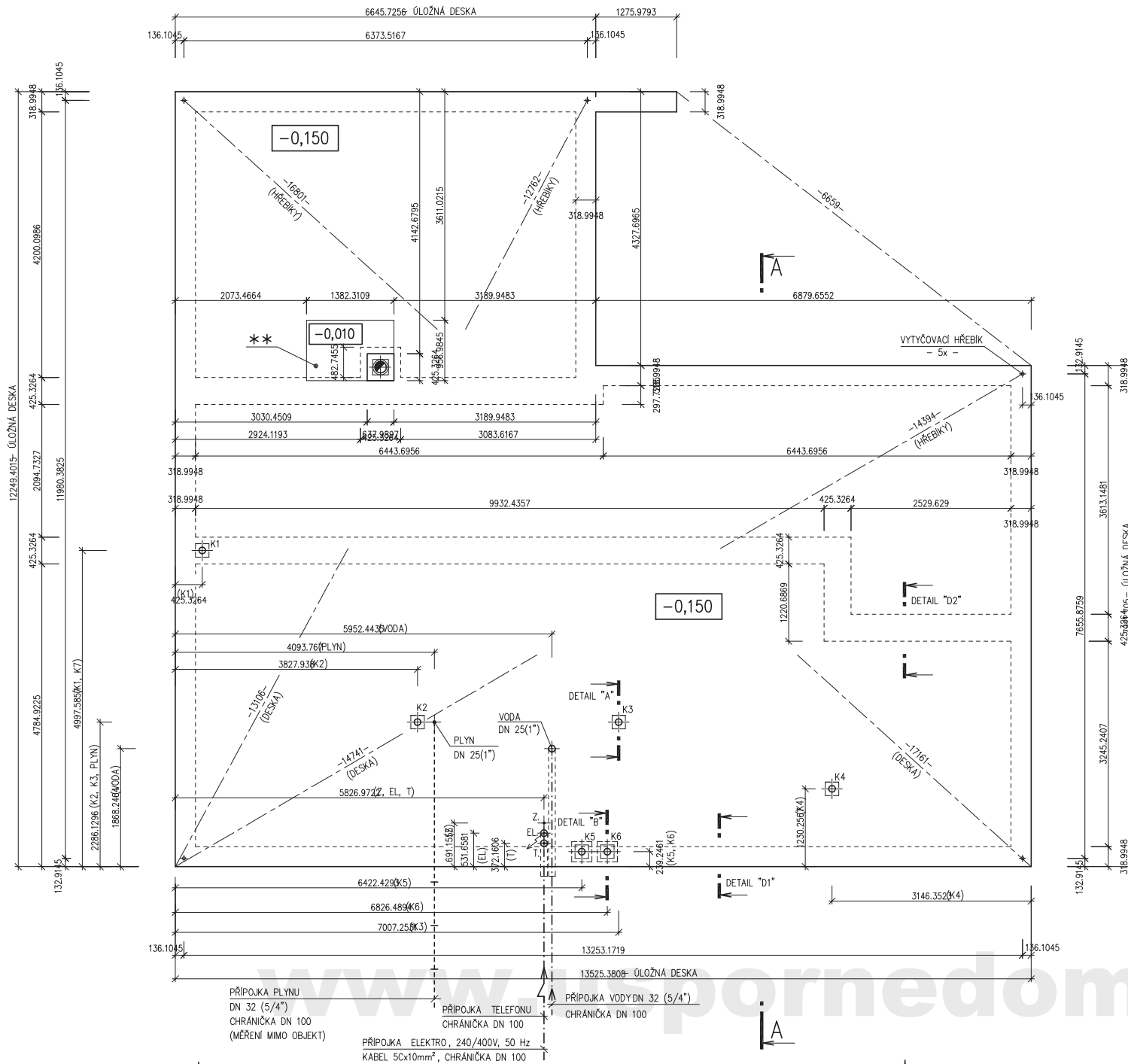
RODINNÝ DOMEK

RD 122/28*kk-VALBA

(RD BEZ PODSKLEPENÍ)

PŮDORYS PŘÍZEMÍ

M 1:50

**POZNÁMKA:**

OBVODOVÉ ROZMĚRY ÚLOŽNÉ DESKY +15 mm
 (BEZ VNĚJŠÍCH ÚPRAV) : - 0 mm
 PRAVOÚHLŮST STAVBY – DÉLKA DIAGONÁLY : +20 mm
 OSY INSTALAČNÍCH PROSTUPŮ : ±15 mm
 VODOROVNOST ÚL. DESKY – MAX. VÝŠKOVÝ ROZDÍL : 15 mm
 – MAX. VÝŠKOVÝ ROZDÍL NA DÉLCE 2,0 m : 8 mm

ŘEZ A-A' + DETAILS PROVEDENÍ ÚLOŽNÉ DESKY – VIZ VÝKRESY Č. 011a, 012a, 013a.

VÝVOD PLYNU JE INFORMATIVNÍ – JEHO PROVEDENÍ ŘEŠÍ DLE MÍSTNÍCH PODMÍNEK PROJEKTANT ODBĚRATELE.

"Z" – ZEMĚNÍ-POZINK. PÁS TL. MIN. 3mm, MIN. 100mm², SMYČKA 25m, VÝVOD 100mm NAD ÚLOŽNOU DESKU (DLE ČSN 33 2000-5-54)

K1 – K6 – KANALIZACE DN 100

** BETONOVÝ SOKL PRO KRB O VĚTŠÍ HMOTNOSTI NEŽ 200 KG

02/2004
 MODEL 2004

Zpracovatel

Projekt
 Datum: 09/2004
 Číslo HS: 32 725