



RODINNÝ DŮM

DIMENZE Line 96/45°

ROZTEČ VAZNIC 2400

(RD BEZ PODSKLEPENÍ)

PŮDORYS PŘÍZEMÍ

M 1:50

POZNÁMKA:

1. OBKLAD STĚN A PŘÍČEK SÁDKOKARTONOVÝMI DESKAMI TL.12,5 mm JE PRO POTŘEBU KÓTOVÁNÍ ZAKROUHLĚN NA 12 mm.
2. ZAŘÍZOVACÍ PŘEDMĚTY A KONSTRUKCE ZAKRESLENÉ ČÁRKOVANĚ NEJSOU SOUČÁSTÍ DODÁVKY RD.
3. TECHNICKÉ ZMĚNY JSOU VYHAZENY

LEGENDA MÍSTNOSTÍ :

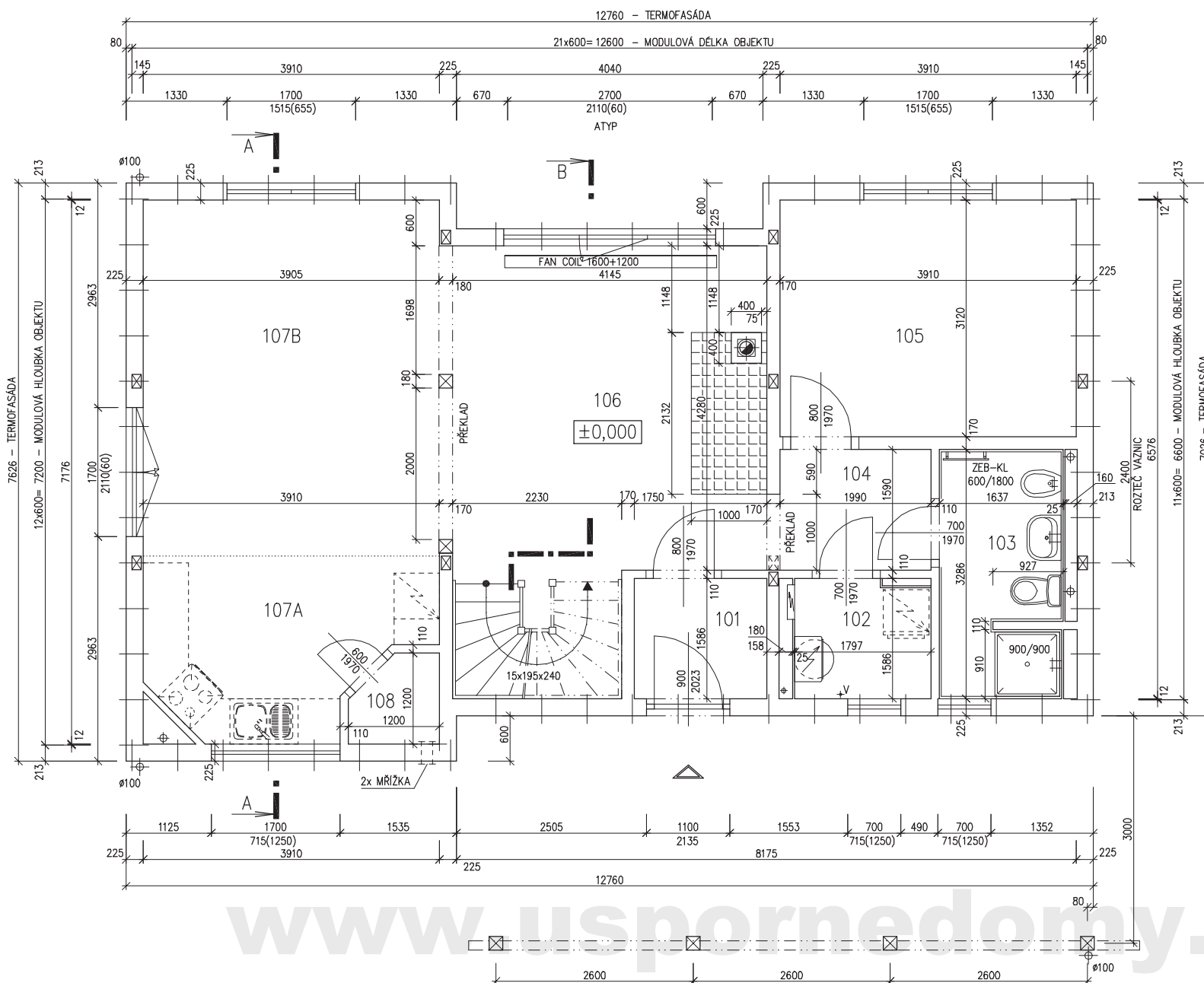
ČÍSLO	ÚČEL MÍSTNOSTI	PLOCHA m <sup>2</sup>	
101	ZÁDVEŘÍ	2,78	2,78
102	TECHNICKÁ MÍSTNOST	2,77	2,77
103	KOUPELNA, WC	5,26	5,26
104	CHODBA	3,16	3,16
105	POKOJ	12,20	12,20
106	HALA, JÍDELNA	21,52	19,96
107A	KUCHYŇ	7,88	7,88
107B	OBÝVACÍ POKOJ	18,37	18,37
108	SPIŽ	1,25	1,25

OBYTNÁ PLOCHA : 30,57

PŘÍSLUŠENSTVÍ : 43,19

UŽITKOVÁ PLOCHA : 73,76

CELKOVÁ PLOCHA (PODLAHOVÁ) : 75,14



www.usporedomy.cz

MODEL 05

Zpracovatel

Projekt

Datum: 07/05

Číslo HS: 33 550



RODINNÝ DŮM

DIMENZE Line 96/45°

ROZTEČ VAZNIC 2400

(RD BEZ PODSKLEPENÍ)

PŮDORYS PODKROVÍ

M 1:50

POZNÁMKA:

1. OBKLAD STĚN A PŘÍČEK SADROKARTONOVÝMI DESKAMI TL,2,5 mm JE PRO POTŘEBU KÓTOVÁNÍ ZAKROUHLĚN NA 12 mm.
2. ZAŘÍZOVACÍ PŘEDMĚTY A KONSTRUKCE ZAKRESLENÉ ČÁRKOVANĚ NEJSOU SOUČÁSTÍ DODÁVKY RD.
3. TECHNICKÉ ZMĚNY JSOU VYHRAZENY

LEGENDA MÍSTNOSTÍ :

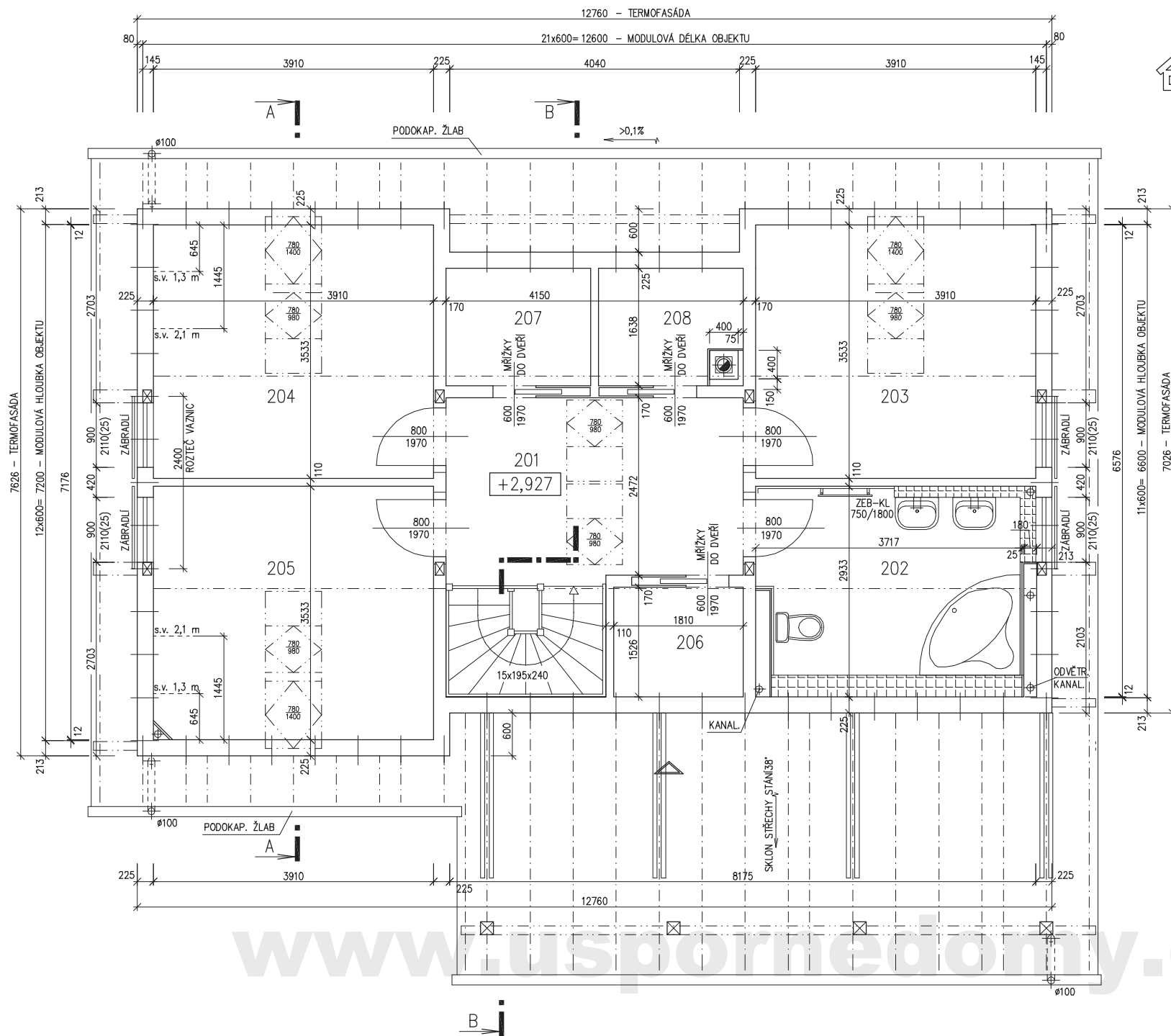
ČÍSLO	ÚČEL MÍSTNOSTI	PLOCHA m <sup>2</sup>	
201	CHODBA, SCHODIŠTĚ	10,53	10,53
202	KOUPELNA, WC	9,57	9,48
203	POKOJ	13,68	11,15
204	POKOJ	13,81	11,30
205	POKOJ	13,81	11,30
206	ŠATNA	2,87	2,79
207	ŠATNA	3,31	3,31
207	ŠATNA	3,31	3,31

OBYTNÁ PLOCHA : 40,51

PŘÍSLUŠENSTVÍ : 22,80

UŽITKOVÁ PLOCHA : 63,31

CELKOVÁ PLOCHA (PODLAHOVÁ) : 71,03



www.usporedomy.cz

Zpracovatel



Projekt

Datum: 07/05

Číslo HS: 33 550



RODINNÝ DŮM

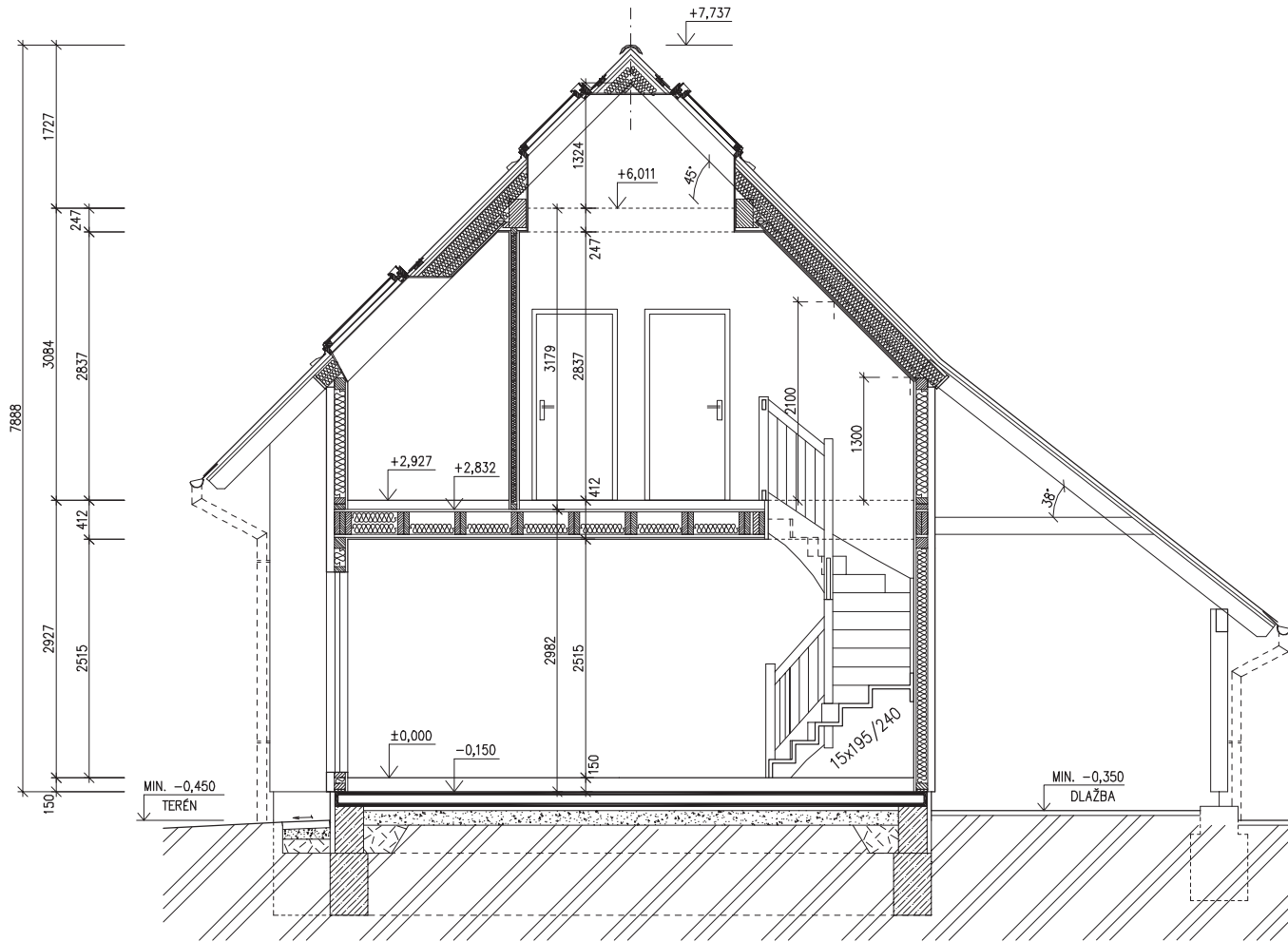
# DIMENZE Line 96/45°

ROZTEČ VAZNIC 2400

(RD BEZ PODSKLEPENÍ)

ŘEZ B-B

M 1:50



### LEGENDA MATERIÁLU

-  ROSTLÝ TERÉN
-  ŠTĚRKOVÝ NÁSYP
-  ZÁSYP
-  ŽELEZOBETON
-  PROSTÝ BETON
-  DŘEVO
-  TEPELNÁ IZOLACE

SPODNÍ STAVBA  
DODÁVKA ODBĚRATELE

MODEL 05

Zpracovatel

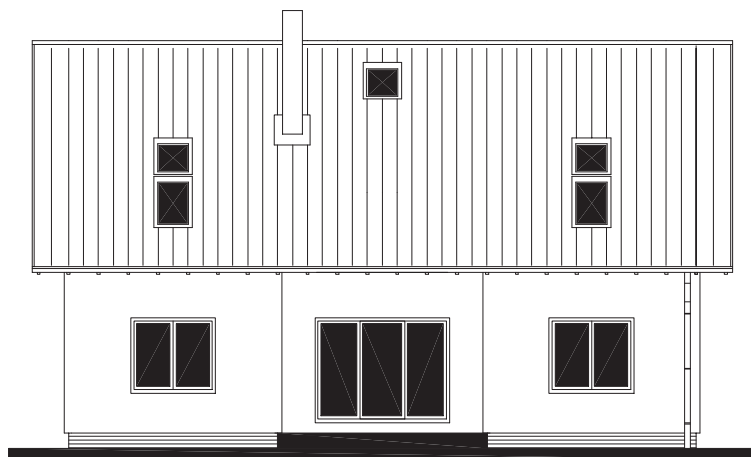


Projekt

Datum: 07/05

Číslo HS: 33 550

POHLED ZADNÍ



POHLED BOČNÍ /LEVÝ/



RODINNÝ DŮM

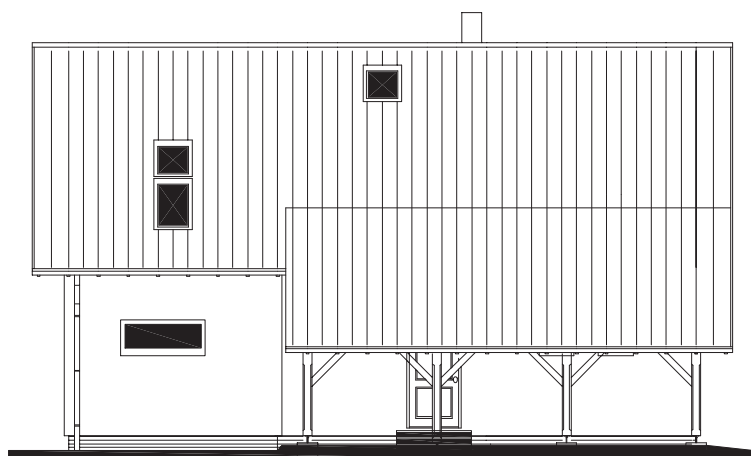
**DIMENZE Line 96/45°**

ROZTEČ VAZNIC 2400

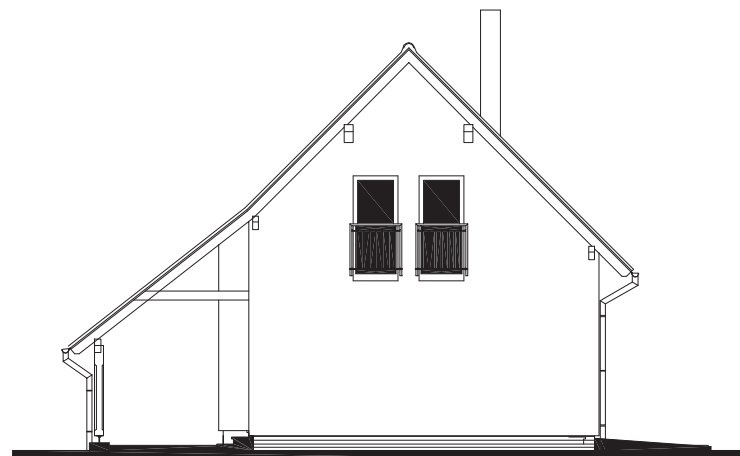
(RD BEZ PODSKLEPENÍ)

POHLEDY M 1:100

POHLED ČELNÍ



POHLED BOČNÍ /PRAVÝ/

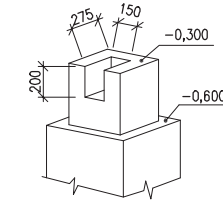




RODINNÝ DOMEK  
**DIMENZE Line 96/45\***  
(RD BEZ PODSKLEPENÍ)

ÚLOŽNÁ DESKA  
M 1 : 50

DETAIL ZÁKLADOVÉ PATKY



POZNÁMKA

OBVODOVÉ ROZMĚRY ÚLOŽNÉ DESKY +15 mm  
(BEZ VNĚJŠÍCH ÚPRAV) : - 0 mm  
PRAVOÚHLHOST STAVBY – DÉLKA DIAGONÁLY : +20 mm  
OSY INSTALAČNÍCH PROSTUPŮ : ±15 mm  
VODOROVNOST ÚL. DESKY – MAX. VÝŠKOVÝ ROZDÍL : 15 mm  
– MAX. VÝŠKOVÝ ROZDÍL : 8 mm  
NA DÉLCE 2,0 m

ŘEZ A-A' + DETAILS PROVEDENÍ ÚLOŽNÉ DESKY – VIZ VÝKRESY Č. 011a, 012a, 013a.

\* BETONOVÝ SOKL PRO KRB O VĚTŠÍ HMOTNOSTI NEŽ 200 KG

Z – ZEMNĚNÍ–POZINK. PÁS TL. MIN. 3mm,  
MIN. 100mm<sup>2</sup>, SMYČKA 25m  
(DLE ČSN 33 2000–5–54)

K1 – K6 – KANALIZACE DN 100

