

v.č. : 002

RODINNÝ DOMEK
RD LOCUS 119
+GARÁŽ

(RD BEZ PODSKLEPENÍ)

PŮDORYS PŘÍZEMÍ

M 1:50

LEGENDA MÍSTNOSTÍ :

ČÍSLO	ÚČEL MÍSTNOSTI	PLOCHA m ²	
101	ZÁDVEŘÍ	4,76	4,76
102	CHODBA, KUCH. KOUT	12,85	12,85
103	OBÝVACÍ POKOJ	29,22	29,22
104	PRACOVNA	12,58	12,58
105	KOUPELNA/TECH. MÍSTNOST	5,59	5,59
106	KOMORA	3,31	2,33
110	GARÁŽ	(21,00)	
111	SKLAD	(6,55)	

OBYTNÁ PLOCHA :	54,65
PŘÍSLUŠENSTVÍ :	12,68
UŽITKOVÁ PLOCHA :	67,33
CELKOVÁ PLOCHA (PODLAHOVÁ) :	68,31
ZASTAVĚNÁ PLOCHA :	115,32

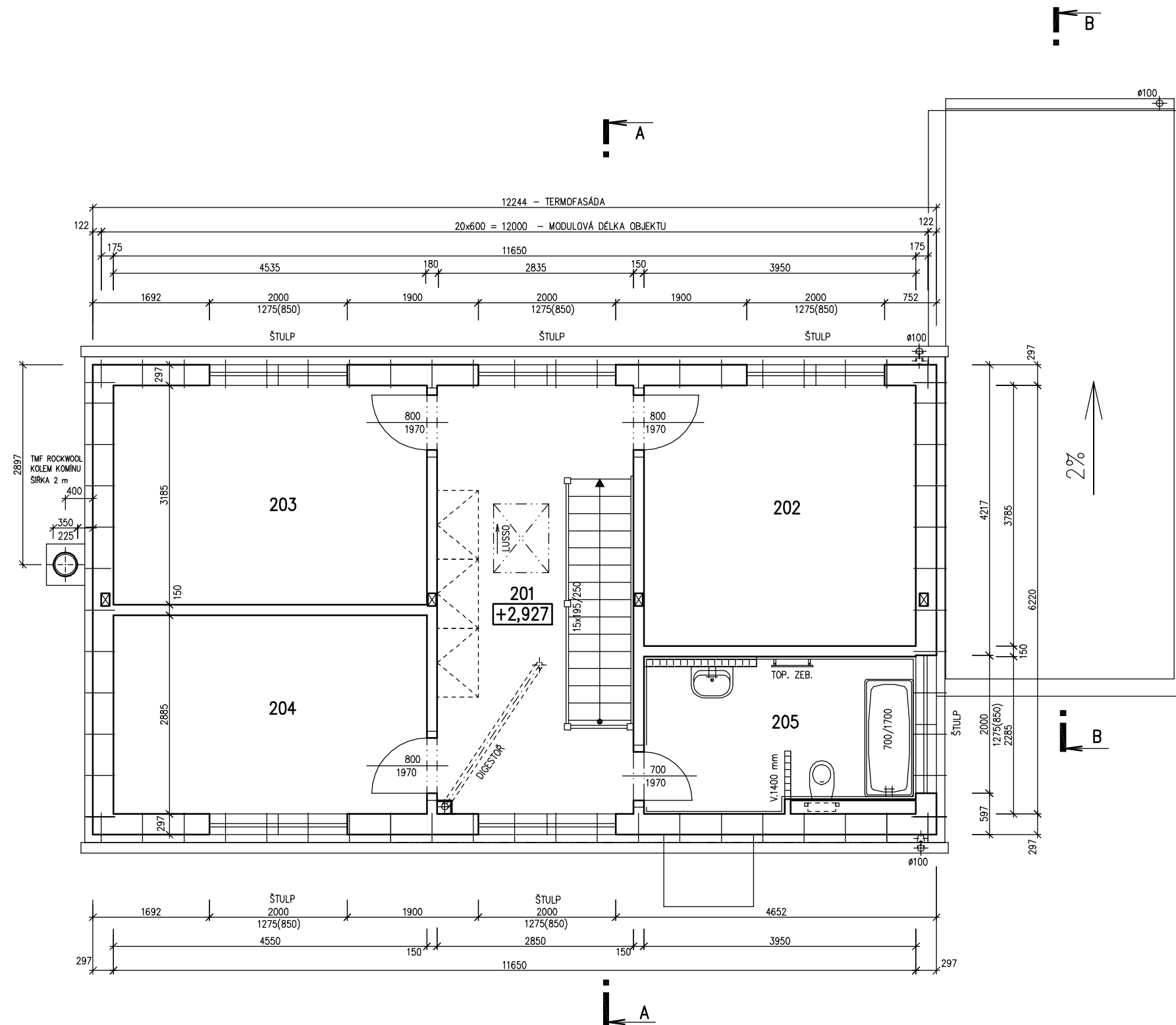
POZNÁMKA:

1. ZAŘIZOVACÍ PŘEDMĚTY A KONSTRUKCE ZAKRESLENÉ ČÁRKOVANĚ NEJSOU SOUČÁSTÍ DODÁVKY RD.
2. TECHNICKÉ ZMĚNY JSOU VYHRÁZENY.

S.O. I.
SCHODY ATYP
MODEL 2011

Zpracovatel
PROJEKT

Projekt
Datum: 22.3.2011
Číslo HS: 35 757



v.č. : 005


 RODINNÝ DOMEK
RD LOCUS 119
 (RD BEZ PODSKLEPENÍ)

PŮDORYS PODKROVÍ
 M 1:50

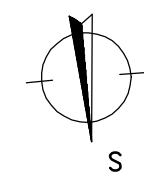
LEGENDA MÍSTNOSTÍ :

ČÍSLO	ÚČEL MÍSTNOSTI	PLOCHA m ²	
201	CHODBA	14,05	14,05
202	LOŽNICE	14,95	14,95
203	POKOJ	13,12	13,12
204	POKOJ	13,13	13,13
205	KOUPELNA	8,62	8,62


OBYTNÁ PLOCHA :	41,20
PŘÍSLUŠENSTVÍ :	22,67
UŽITKOVÁ PLOCHA :	63,87
CELKOVÁ PLOCHA (PODLAHOVÁ) :	63,87

POZNÁMKA:

1. ZAŘÍZOVACÍ PŘEDMĚTY A KONSTRUKCE ZAKRESLENÉ ČÁRKOVANĚ NEJSOU SOUČÁSTÍ DODÁVKY RD.
2. TECHNICKÉ ZMĚNY JSOU VYHRÁZENY.



S.O. I.
SCHODY ATYP
MODEL 2011

Zpracovatel

 Projekt
 Datum: 22.3.2011
 Číslo HS: 35 757



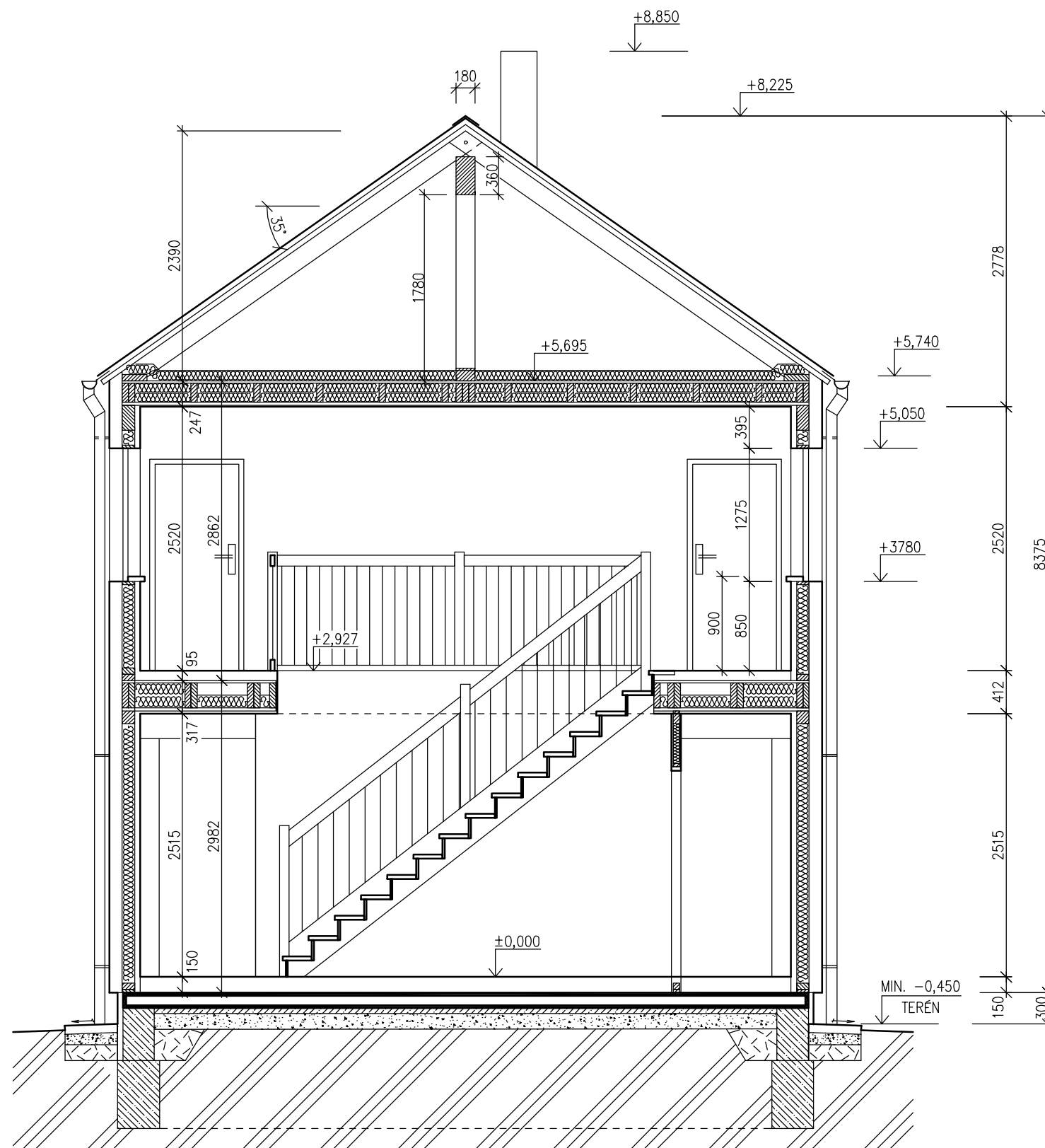
RODINNÝ DOMEK

RD LOCUS 119

(RD BEZ PODSKLEPENÍ)

ŘEZ A-A

M 1:50




SPODNÍ STAVBA
DODÁVKA ODBĚRATELE

LEGENDA MATERIÁLU

-  ROSTLÝ TERÉN
-  ŠTĚRKOVÝ NÁSYP
-  ZÁSYP
-  ŽELEZOBETON
-  PROSTÝ BETON
-  DŘEVO
-  TEPelná IZOLACE

MODEL 2011

Zpracovatel	
	
Projekt	
Datum:	22.3.2011
Číslo HS:	35 757



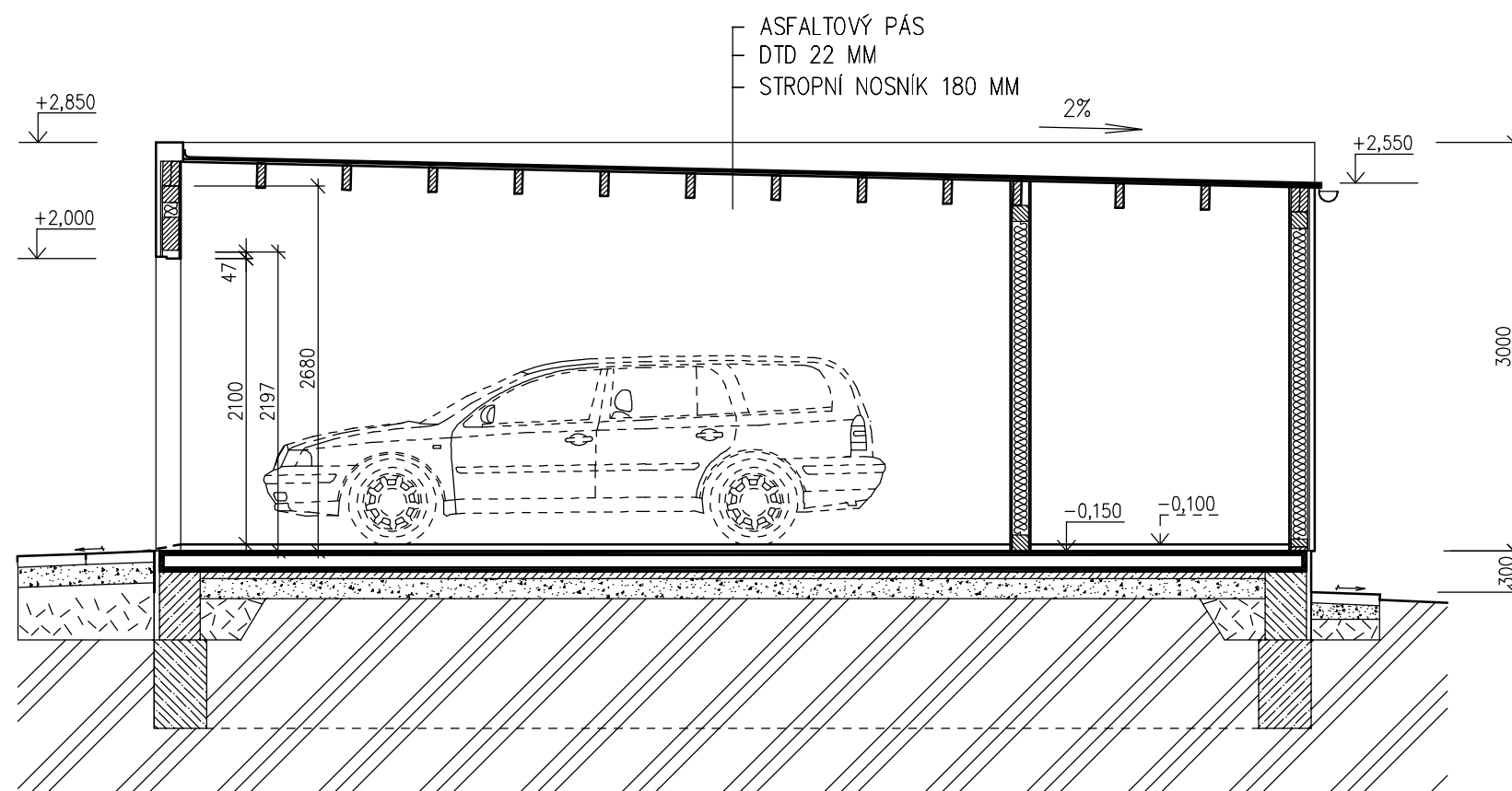
RODINNÝ DOMEK

RD LOCUS 119

ŘEZ GARÁŽÍ

ŘEZ B-B

M 1:50



SPODNÍ STAVBA
DODÁVKA ODBĚRATELE

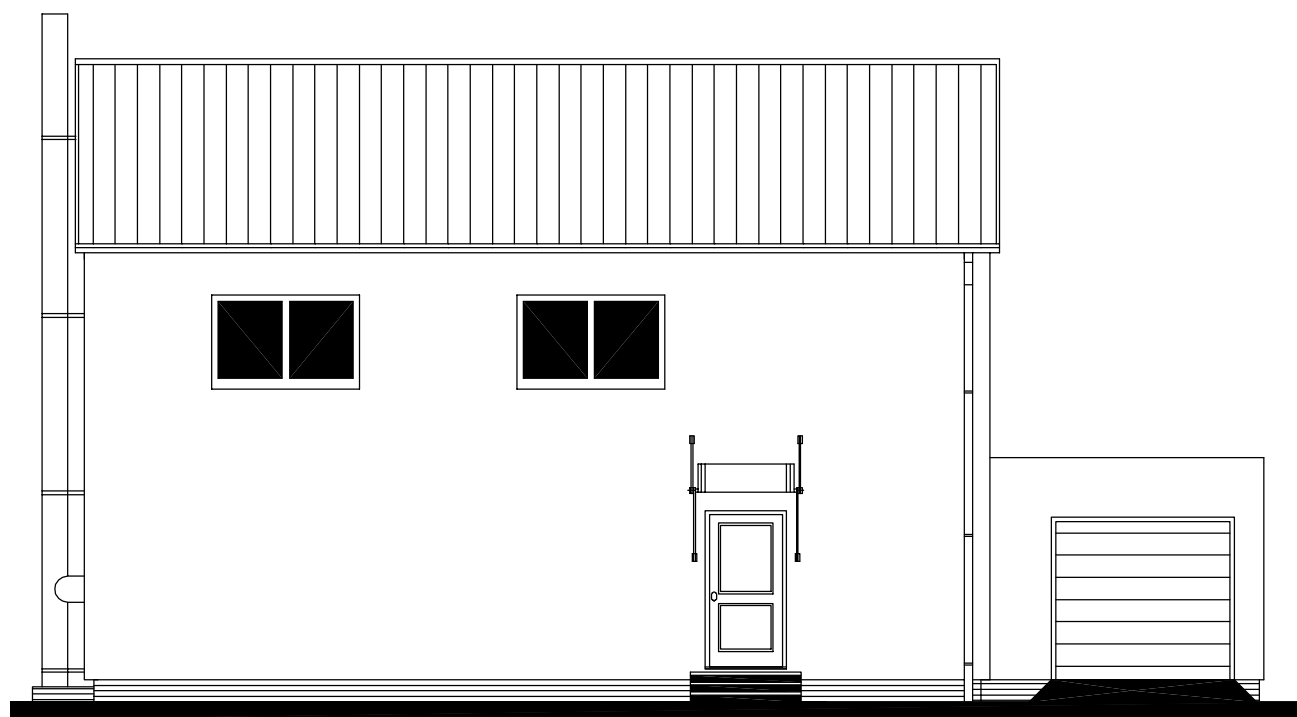
LEGENDA MATERIÁLU

	ROSTLÝ TERÉN
	ŠTĚRKOVÝ NÁSYP
	ZÁSYP
	ŽELEZOBETON
	PROSTÝ BETON
	DŘEVO
	TEPELNÁ IZOLACE

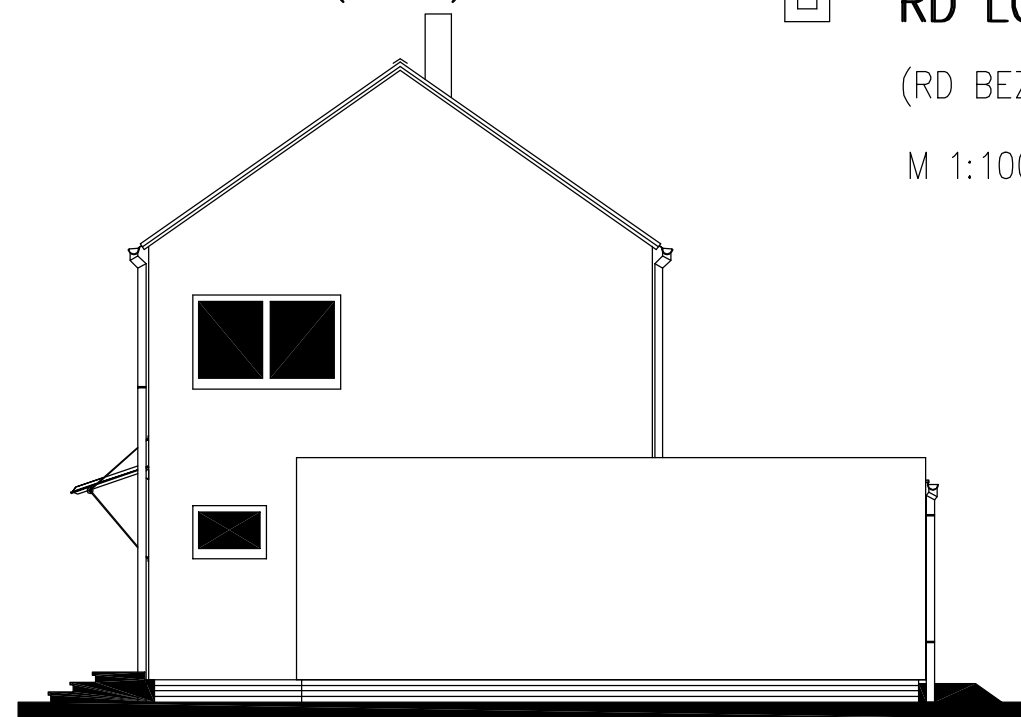
MODEL 2011

Zpracovatel
 RD ROMAŘOV
 Projekt
 Datum: 22.3.2011
 Číslo HS: 35 757

POHLED VSTUPNÍ



POHLED BOČNÍ (PRAVÝ)



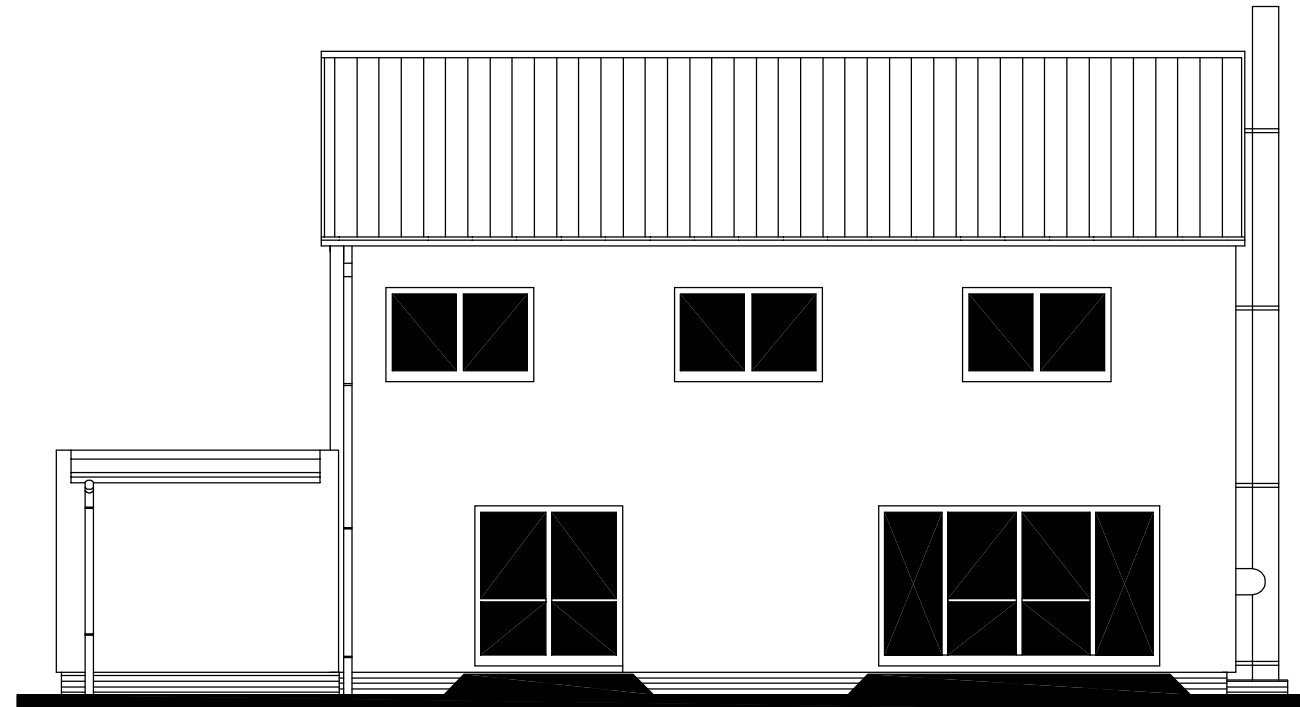
RODINNÝ DOMEK

RD LOCUS 119

(RD BEZ PODSKLEPENÍ)

M 1:100

POHLED ZAHRADNÍ



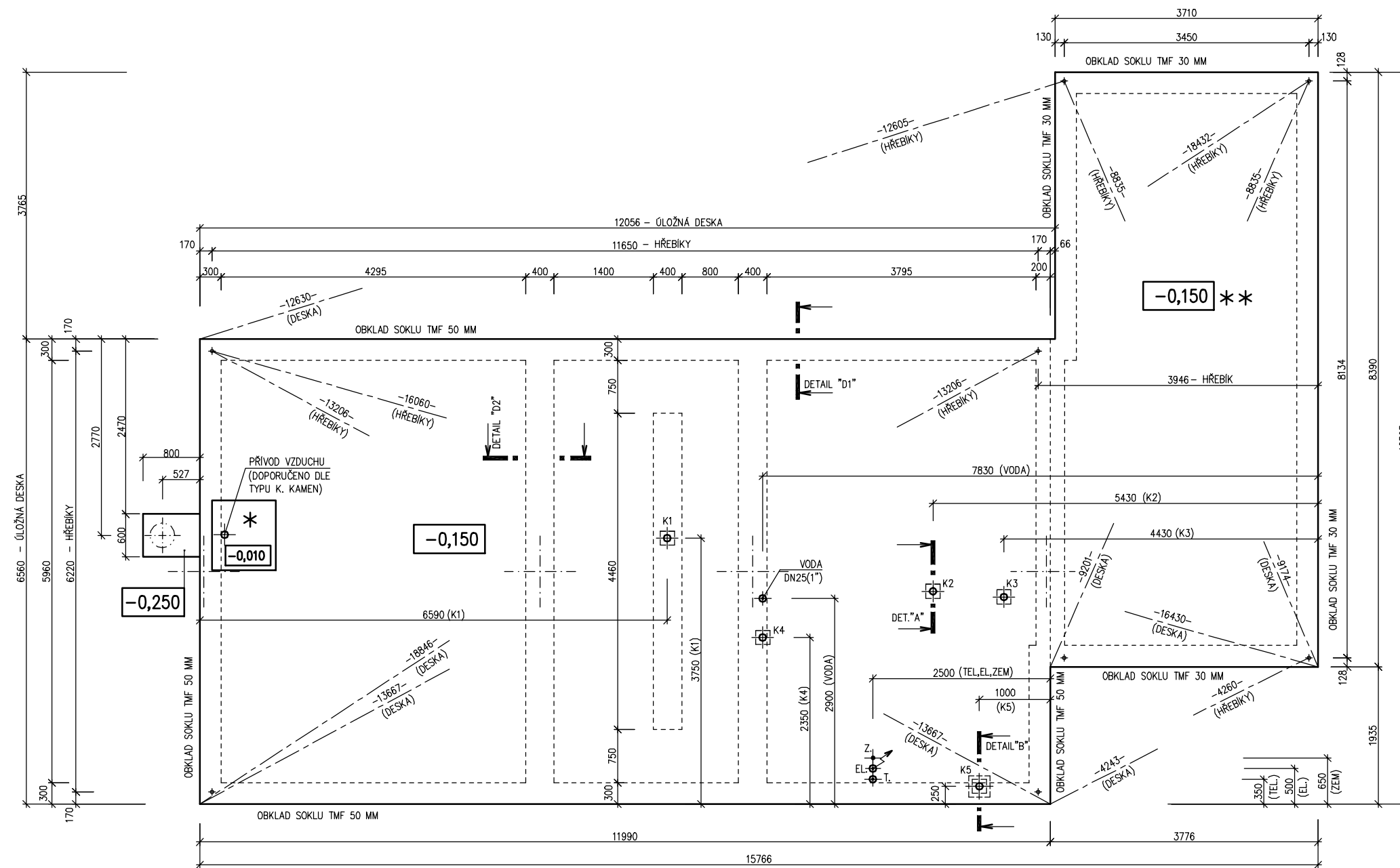
POHLED BOČNÍ (LEVÝ)



MODEL 2011

Zpracovatel
RO RÝMAŘOV

Projekt
Datum: 22.3.2011
Číslo HS: 35 757



 RODINNÝ DŮM
RD LOCUS 119
 (RD BEZ PODSKLEPENÍ)

v.č. : 011

PŮDORYS ZÁKLADOVÉ DESKY
 M 1:50

POZNÁMKA

OBVODOVÉ ROZMĚRY ÚLOŽNÉ DESKY : +15 mm
 (BEZ VNĚJŠÍCH ÚPRAV) : - 0 mm
 PRAVOÚHLŮST STAVBY - DÉLKA DIAGONÁLY : +20 mm
 OSY INSTALAČNÍCH PROSTUPŮ : ±15 mm
 VODOROVNOST ÚL. DESKY - MAX. VÝŠKOVÝ ROZDÍL : 15 mm
 - MAX. VÝŠKOVÝ ROZDÍL NA DÉLCE 2,0 m : 8 mm

ŘEZ A-A' + DETAILS PROVEDENÍ ÚLOŽNÉ DESKY - VIZ VÝKRESY Č. 011a, 012a, 013a.

Z - ZEMNĚNÍ-POZINK. PÁS TL. MIN. 3mm, DL. 1,0m, MIN. 100mm, SMYČKA 25m (DLE ČSN 33 2000-5-54)

HŘEBÍKY OSADÍ PRACOVNÍK RD PŘI PŘEJÍMCE ÚLOŽNÉ DESKY

PŘÍPOJKY ZTI, ELEKTRO, PLYN :


- K1 - K5 - KANALIZACE DN 100
- PŘÍPOJKA VODY - DN 32 (5/4") - CHRÁNIČKA DN 100
- PŘÍPOJKA ELEKTRO - 230/400V, 50HZ, VÝVOD 2,0m NAD DESKU, CHRÁNIČKA DN 100
- PŘÍPOJKA TELEFONU - CHRÁNIČKA DN 100
- PŘÍPOJKA PLYNU - DN 32 (5/4") - MĚŘENÍ MIMO OBJEKT

PŘESNÉ TRASY LEŽATÝCH ROZVODŮ TĚCHTO SÍTÍ JSOU ŘEŠENY VE VÝKRESE ZÁKLADŮ, KTERÝ VYPRACOVÁVÁ PROJEKTANT SPODNÍ STAVBY.

* YTONG. SOKL PRO KRB O VĚTŠÍ HMOTNOSTI NEŽ 200 KG. (ZHOTOVENÍ NA MONTÁŽI)

** VÝŠKOVÉ USAZENÍ GARÁŽE JE MOŽNÉ UPRAVIT DLE MÍSTNÍCH PODMÍNEK

MODEL 2011


 Zpracovatel
 Projekt
 Datum: 22.3.2011
 Číslo HS: 35 757