

RODINNÝ DOMEK

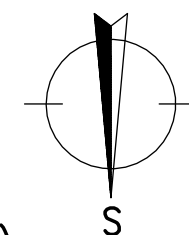
LARGO 85/38' + 1M

(RD BEZ PODSKLEPENÍ)

PŮDORYS PŘÍZEMÍ

M 1:50

TMF 150MM (šedý polystyren)

**POZNÁMKA:**

1. ZAŘIZOVACÍ PŘEDMĚTY A KONSTRUKCE ZAKRESLENÉ ČÁRKOVANĚ NEJSOU SOUČÁSTÍ DODÁVKY RD.
2. TECHNICKÉ ZMĚNY JSOU VYHRAZENY.
3. V PŮDORYSE JSOU KÓTOVÁNY PRO OKNA STAVEBNÍ OTVORY SKUTEČNÁ VÝŠKA PARAPETU JE UVEDENA VE VÝKRESE ŘEZU

LEGENDA MÍSTNOSTÍ :

ČÍSLO	ÚČEL MÍSTNOSTI	PLOCHA m ²
101	ZÁDVEŘÍ	4,69
102	CHODBA	5,49
103	WC	1,42
104	KOUPELNA	5,24
105	POKOJ	9,58
106	KUCHYŇSKÝ KOUT	8,71
107	OBÝVACÍ POKOJ	17,64
108	LOŽNICE	11,33
109	POKOJ	9,58

OBYTNÁ PLOCHA :	56,84
PŘÍSLUŠENSTVÍ :	16,84
UŽITKOVÁ PLOCHA :	73,68
CELKOVÁ PLOCHA (PODLAHOVÁ) :	73,68
ZASTAVĚNÁ PLOCHA :	91,77

S.O. I.
MODEL 2016

Autorizovaný inženýr	Ing. Zdeněk Chromý Ing. David Ondra	Zpracovatel RD POMAŘOV
Vypracoval	Ing. Oldřich Němčák	Projekt
Investor-staveniště		Datum: 15.9.2015 Číslo HS: 38183



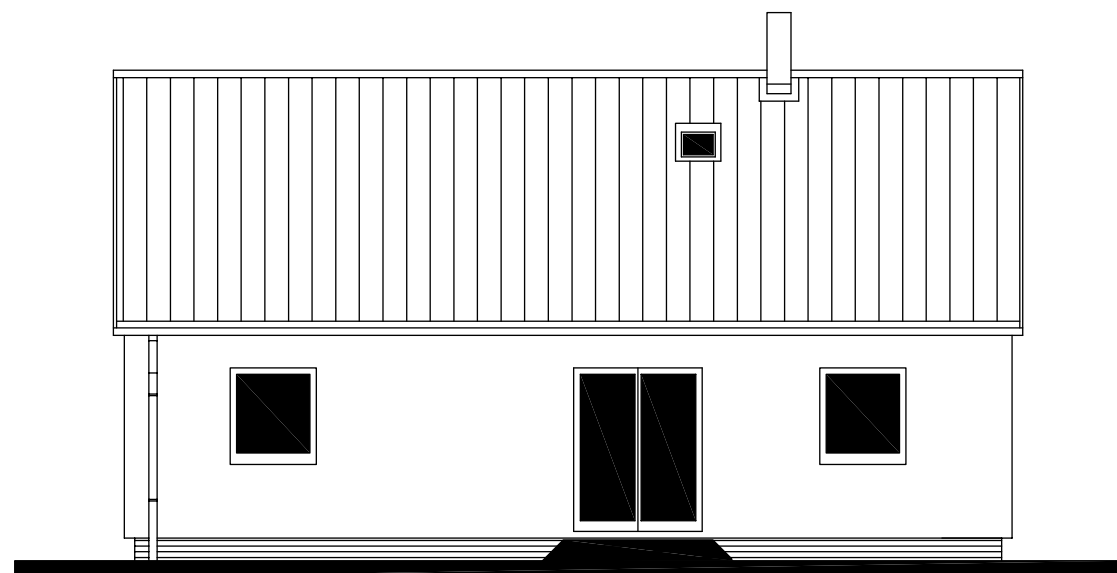
RODINNÝ DOMEK

LARGO 85/38° + 1M

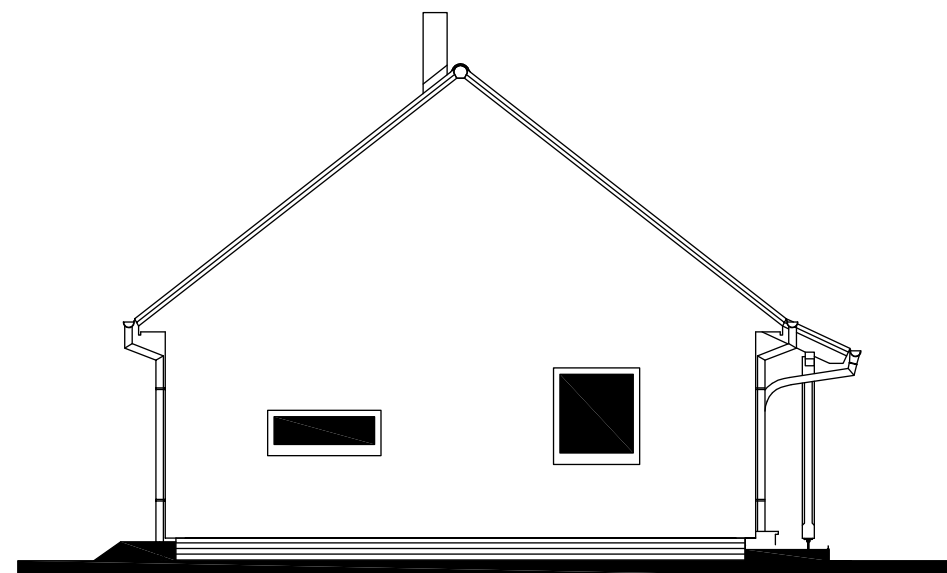
(RD BEZ PODSKLEPENÍ)

POHLEDY M 1:100

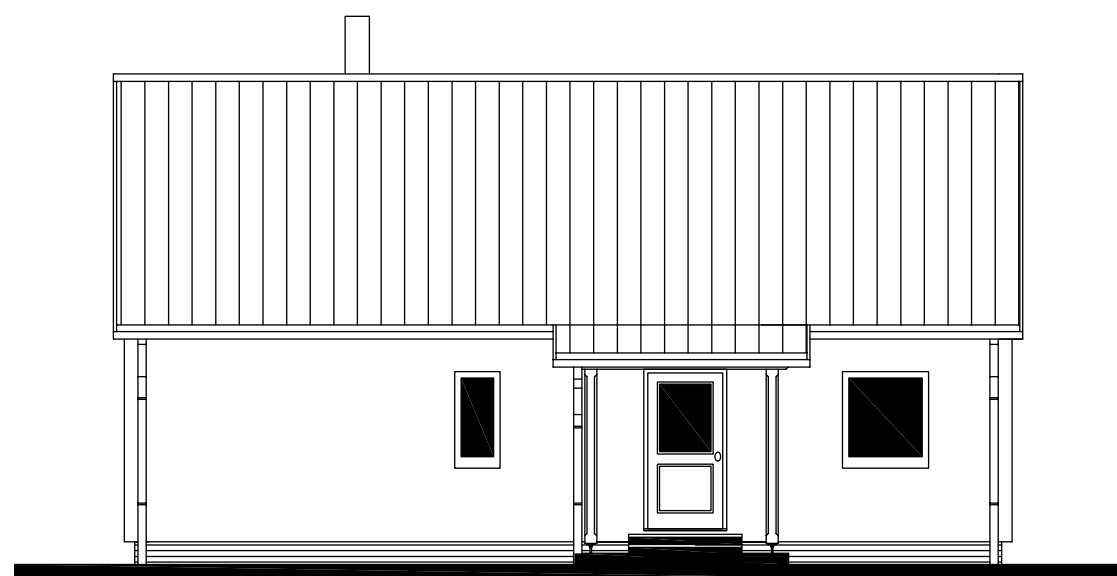
POHLED ZAHRADNÍ



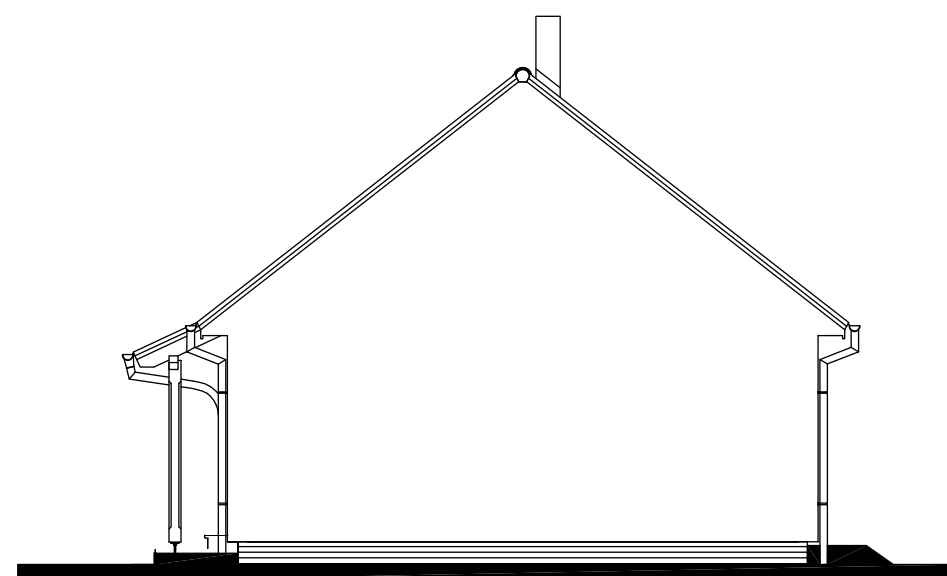
POHLED LEVÝ




POHLED VSTUPNÍ



POHLED PRAVÝ



Autorizovaný inženýr	Ing. Zdeněk Chromý Ing. David Ondra	Zpracovatel 
Vypracoval	Ing. Oldřich Němčák	Projekt
Investor - staveniště		Datum: 15.9.2015 Číslo HS: 38183



RODINNÝ DOMEK

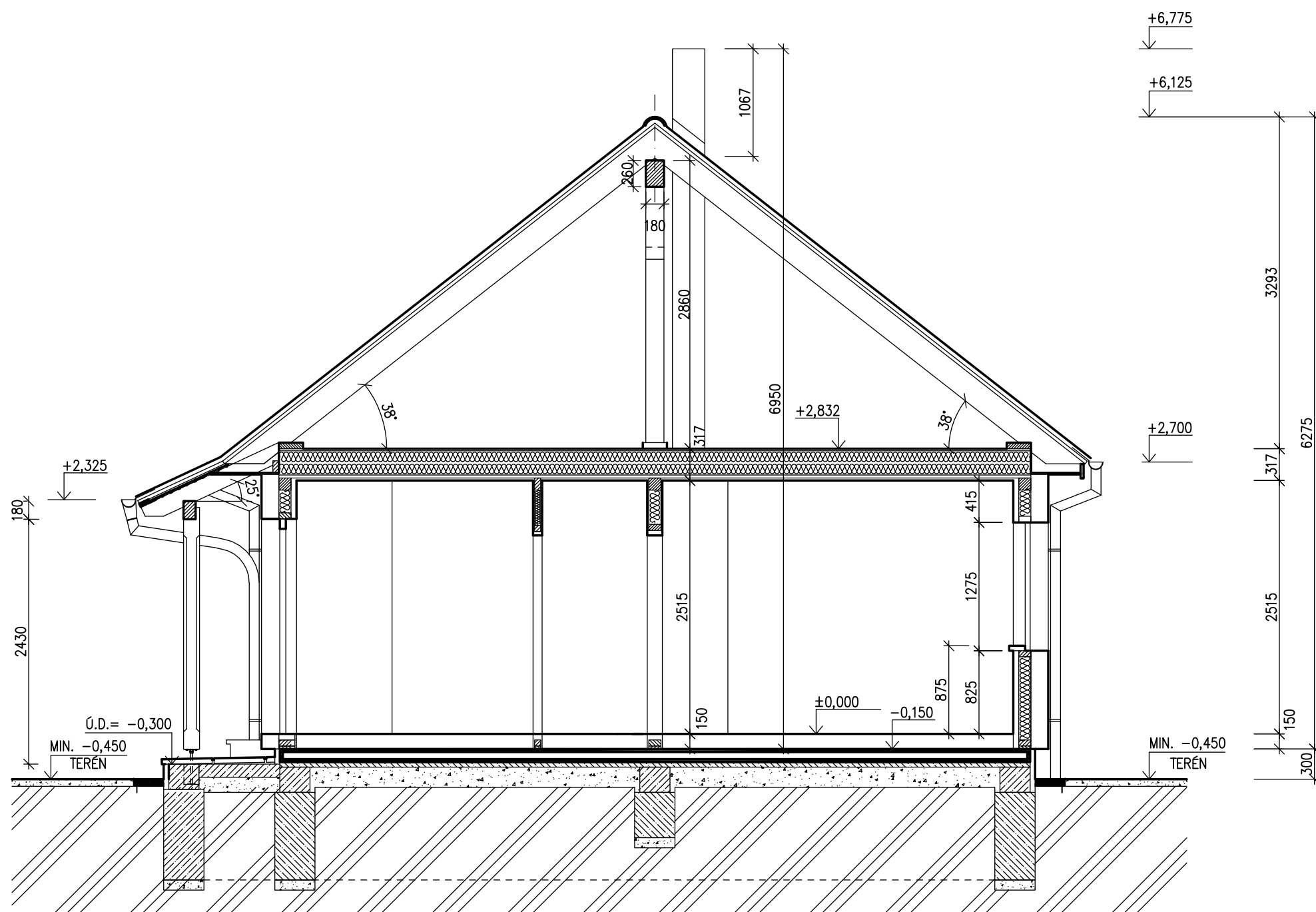
LARGO 85/38° + 1M

(RD BEZ PODSKLEPENÍ)

ŘEZ A-A

M 1:50

TMF 150MM (šedý polystyren)



	ROSTLÝ TERÉN
	ŠTĚRKOVÝ NÁSYP
	ZÁSYP
	ŽELEZOBETON
	PROSTÝ BETON
	DŘEVO
	TEPELNÁ IZOLACE

S.O. I.
MODEL 2016

Autorizovaný inženýr	Ing. Zdeněk Chromý Ing. David Ondra	Zpracovatel
Vypracoval	Ing. Oldřich Němčák	Projekt
Investor-staveniště		Datum: 15.9.2015 Číslo HS: 38183



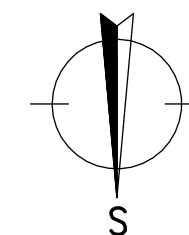
RODINNÝ DOMEK

LARGO 85/38' + 1M

(RD BEZ PODSKLEPENÍ)

PŮDORYS ÚLOŽNÉ DESKY

M 1:50

**POZNÁMKA**

OBVODOVÉ ROZMĚRY ÚLOŽNÉ DESKY : +15 mm
 (BEZ VNĚJŠÍCH ÚPRAV) : - 0 mm
 PRAVOÚHLOST STAVBY – DÉLKA DIAGONÁLY : +20 mm
 OSY INSTALAČNÍCH PROSTUPŮ : ±15 mm
 VODOROVNOST ÚL. DESKY – MAX. VÝŠKOVÝ ROZDÍL : 15 mm
 – MAX. VÝŠKOVÝ ROZDÍL : 8 mm
 NA DÉLCE 2,0 m

ŘEZ A-A' + DETAILS PROVEDENÍ ÚLOŽNÉ
 DESKY – VIZ VÝKRESY Č. 011a, 012a, 013a.

Z – ZEMNĚNÍ-POZINK. PÁS TL. MIN. 3mm, DL. 1,0m
 MIN. 100mm², SMYČKA 25m (DLE ČSN 33 2000-2-54)

Z.B. ⊗ VÝVOD ZEMNÍHO PÁSKU HROMOSVODU (v každém rohu objektu)
 (VÝVODY MUSÍ BÝT OD SEBE VZDÁLENY MAX. 15 m)

HŘEBÍKY OSADÍ PRACOVNÍK RD PŘI PŘEJÍMCE ÚLOŽNÉ DESKY

(D) – ÚHLOPŘÍČKA DESKY
 (H) – ÚHLOPŘÍČKA VYTYČOVACÍCH HŘEBÍKŮ

PŘÍPOJKY ZTI, ELEKTRO :

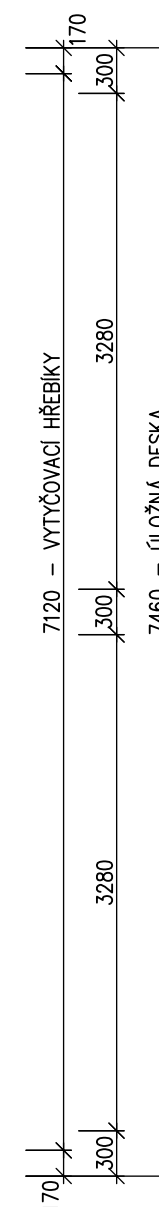
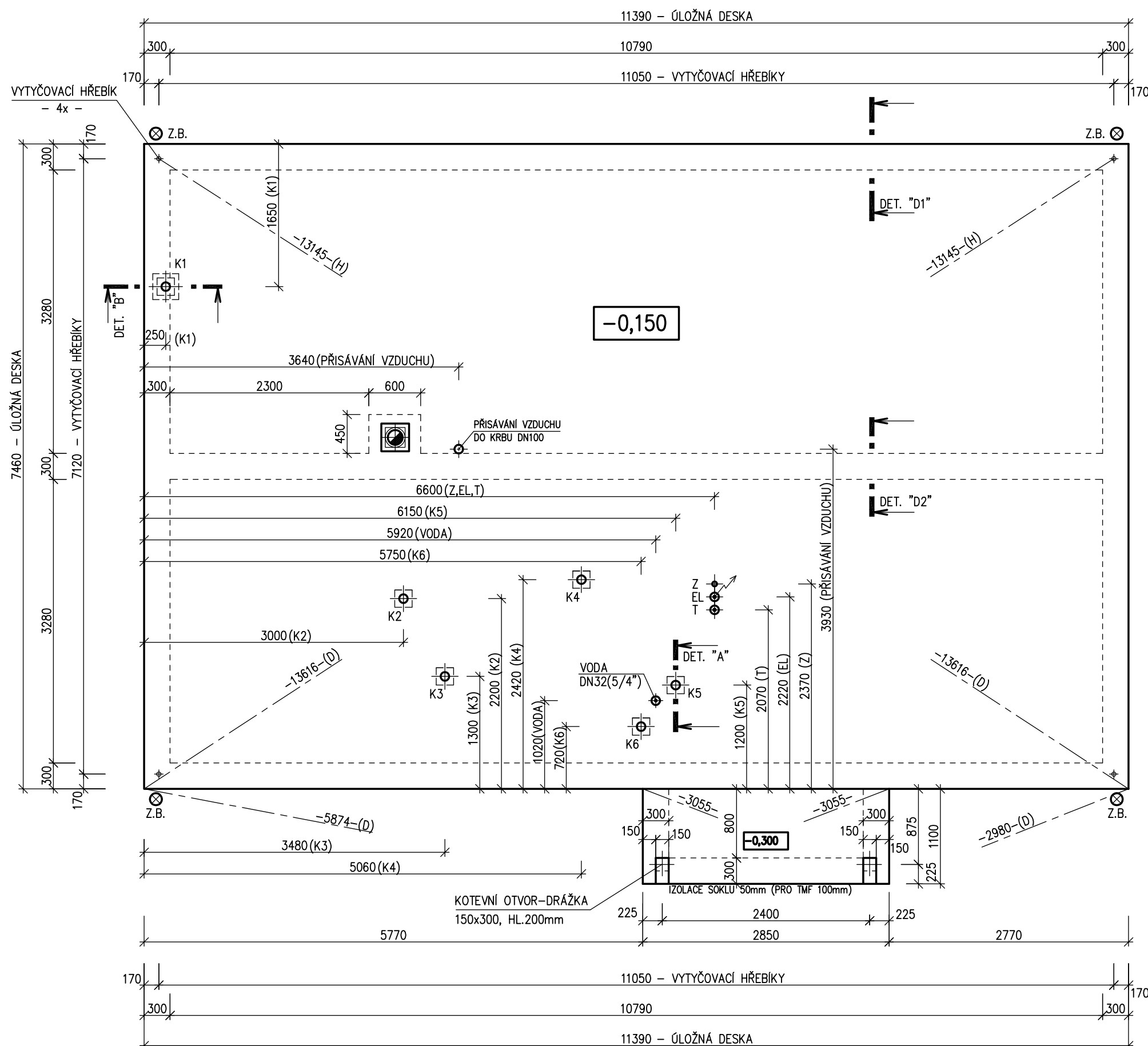
K1 – K6 – KANALIZACE DN 100

PŘÍPOJKA VODY – DN 32 (5/4") – CHRÁNIČKA DN 100

PŘÍPOJKA ELEKTRO – 230/400V, 50HZ, VÝVOD 2,5m NAD DESKU,
 CHRÁNIČKA DN 100

PŘÍPOJKA TELEFONU – CHRÁNIČKA DN 100

PŘESNÉ TRASY LEŽATÝCH ROZVODŮ TĚCHTO SÍTÍ JSOU ŘEŠENY VE
 VÝKRESE ZÁKLADŮ, KTERÝ VYPRACOVÁVÁ PROJEKTANT SPODNÍ STAVBY

S.O. I.
MODEL 2016

Autorizovaný inženýr	Ing. Zdeněk Chromý Ing. David Ondra	Zpracovatel
Vypracoval	Ing. Oldřich Němčák	Projekt
Investor-staveniště		Datum: 15.9.2015 Číslo HS: 38183