



RODINNÝ DOMEK

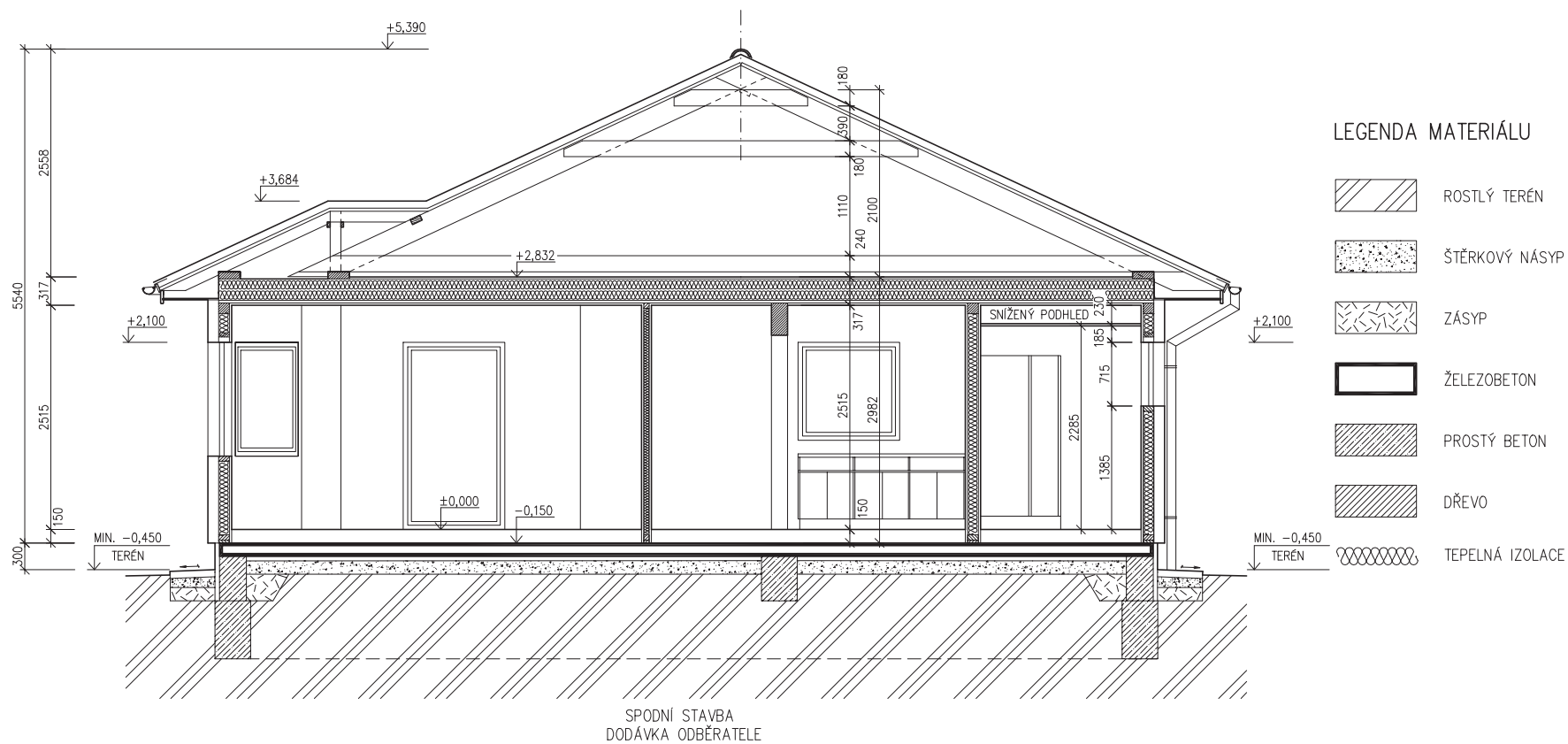
LARGO Line 92/25°

(RD BEZ PODSKLEPENÍ)

ŘEZ A-A

M 1:50

TMF 100 MM




LEGENDA MATERIÁLU

-  ROSTLÝ TERÉN
-  ŠTĚRKOVÝ NÁSYP
-  ZÁSYP
-  ŽELEZOBETON
-  PROSTÝ BETON
-  DŘEVO
-  TEPELNÁ IZOLACE

www.usporedomy.cz

MODEL 06

Zpracovatel

 Projekt
 Datum: 24.4.2006
 Číslo HS: 32 800

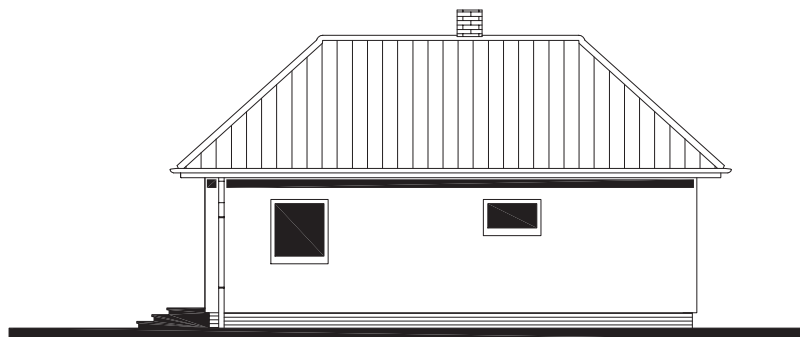


RODINNÝ DOMEK

LARGO Line 92/25°

(RD BEZ PODSKLEPENÍ)

POHLED ZADNÍ



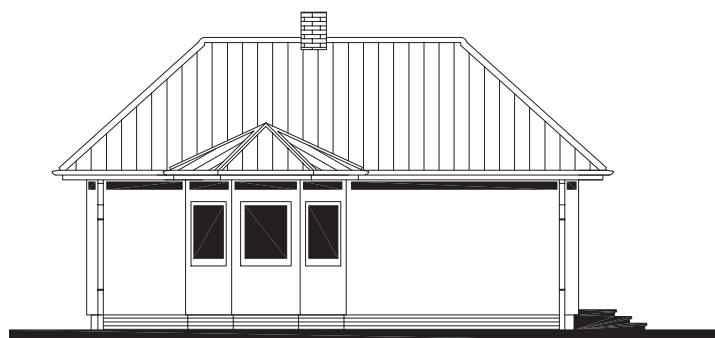
POHLED LEVÝ



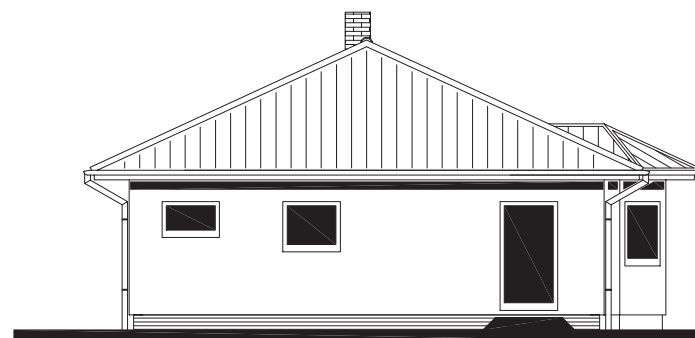
POHLEDY M 1:100

TMF 100 MM

POHLED PŘEDNÍ



POHLED PRAVÝ



www.usporedomy.cz

MODEL 06

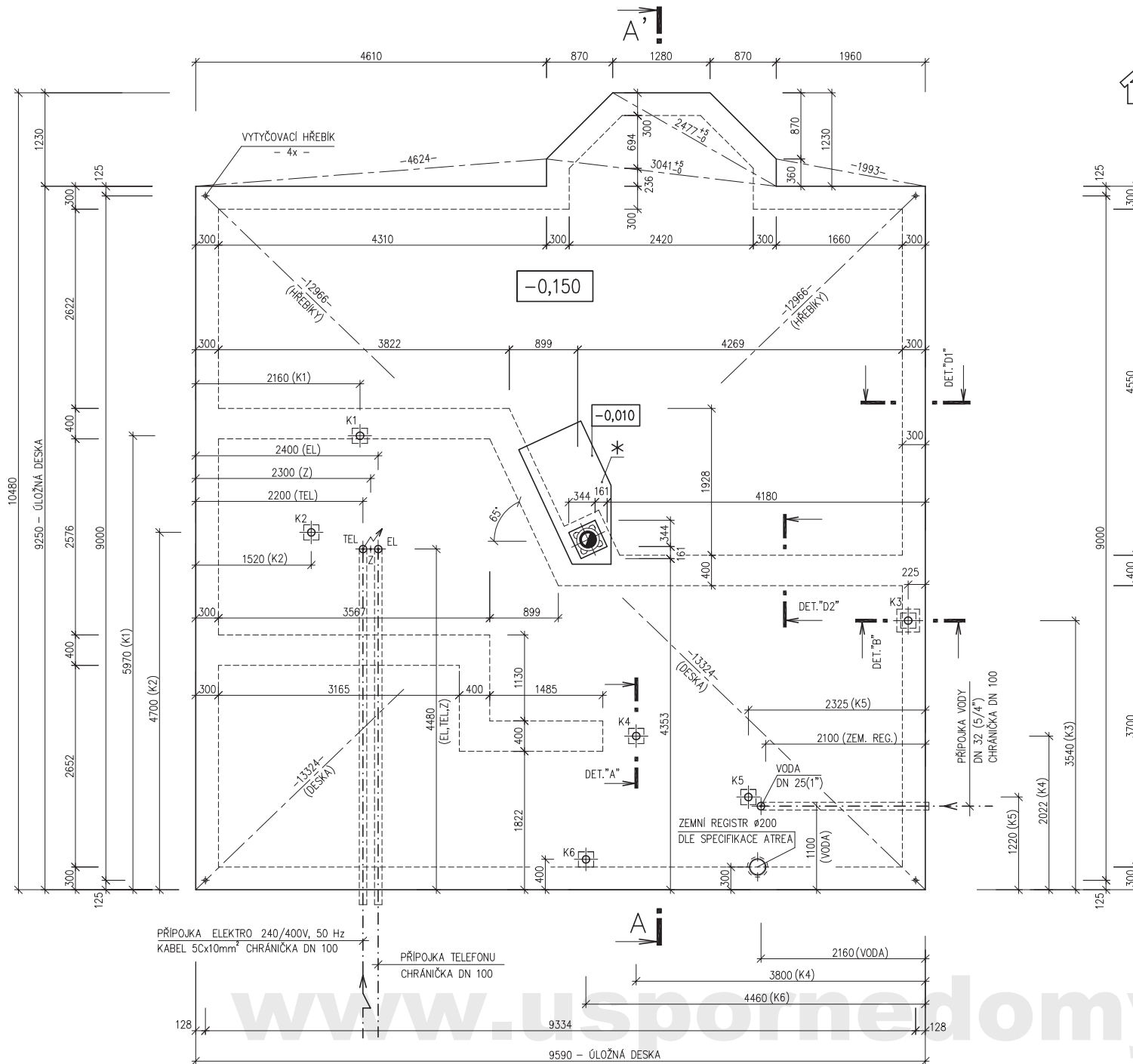
Zpracovatel



Projekt

Datum: 24.4.2006

Číslo HS: 32 800



RODINNÝ DOMEK

LARGO Line 92/25°

(RD BEZ PODSKLEPENÍ)

PŮDORYS ÚLOŽNÉ DESKY

M 1:50

POZNÁMKA :

OBVODOVÉ ROZMĚRY ÚLOŽNÉ DESKY	+15 mm
(BEZ VNĚJŠÍCH ÚPRAV)	: - 0 mm
PRAVOÚHLOST STAVBY – DÉLKA DIAGONÁLY	: +20 mm
OSY INSTALAČNÍCH PROSTUPŮ	: ±15 mm
VODOROVNOST ÚL. DESKY – MAX. VÝŠKOVÝ ROZDÍL	: 15 mm
– MAX. VÝŠKOVÝ ROZDÍL NA DÉLCE 2,0 m	: 8 mm

ŘEZ A-A' + DETAILS PROVEDENÍ ÚLOŽNÉ DESKY – VIZ VÝKRESY Č. 011a, 012a, 013a.

Z – ZEMNĚNÍ
 POZINK. PÁS TL. MIN. 3mm, MIN. 100mm²,
 SMYČKA 25m,
 (DLE ČSN 33 2000–5–54)

VÝVOD PLYNU JE INFORMATIVNÍ – JEHO PROVEDENÍ ŘEŠÍ DLE MÍSTNÍCH PODMÍNEK PROJEKTANT ODBĚRATELE

KANALIZACE K1 – K6 (DN 100)

* BETONOVÝ SOKL PRO KRB O VĚTŠÍ HMOTNOSTI NEŽ 200 KG

MODEL 06

Zpracovatel

Projekt
 Datum: 24.4.2006
 Číslo HS: 32 800