

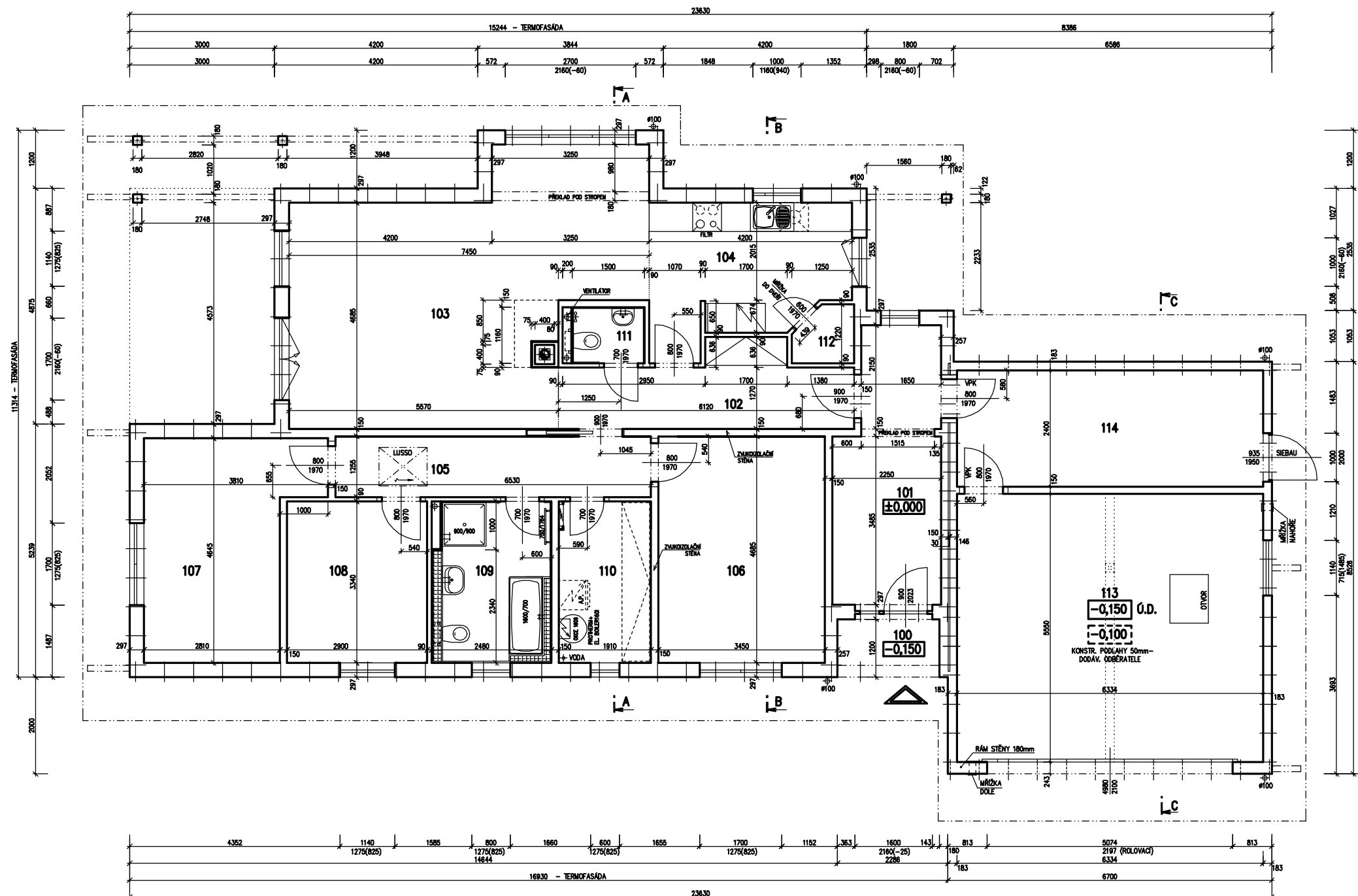
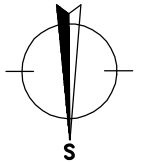
RODINNÝ DOMEK

**LARGO Line 147A/20°
+ DVOUGARÁŽ/20°**

(RD BEZ PODSKLEPENÍ)

PŮDORYS PŘÍZEMÍ

M 1:100

**POZNÁMKA:**

1. ZAŘÍZOVACÍ PŘEDMĚTY A KONSTRUKCE ZNÁZORNĚNÉ ČÁRKOVANĚ NEJSOU DODÁVKOU RD RÝMAŘOV
2. TECHNICKÉ ZMĚNY JSOU VYHRAZENY

LEGENDA MÍSTNOSTÍ :

ČÍSLO	ÚČEL MÍSTNOSTI	PLOCHA m ²
100	ZÁVĚTRÍ	(2,53)
101	ZÁDVEŘÍ	11,62
102	CHODBA	8,85
103	OBÝVACÍ POKOJ	33,48
104	KUCHYŇ	11,30
105	CHODBA	8,20
106	LOŽNICE	16,16
107	POKOJ	14,27
108	POKOJ	9,69
109	KOUPELNA + WC	8,08
110	TECHNICKÁ MÍSTNOST, ŠATNA	6,32
111	WC	1,74
112	SPIŽ	1,38
113	GARÁŽ	(35,15)
114	SKLAD	(15,20)

OBYTNÁ PLOCHA :	73,60
PŘÍSLUŠENSTVÍ :	57,49
UŽITKOVÁ PLOCHA (PODLAHOVÁ):	131,09
CELKOVÁ PLOCHA (ZASTAVĚNÁ):	211,66

MODEL2011

Zpracovatel

 Projekt
 Datum: 7.1.2011
 Číslo HS: 34497

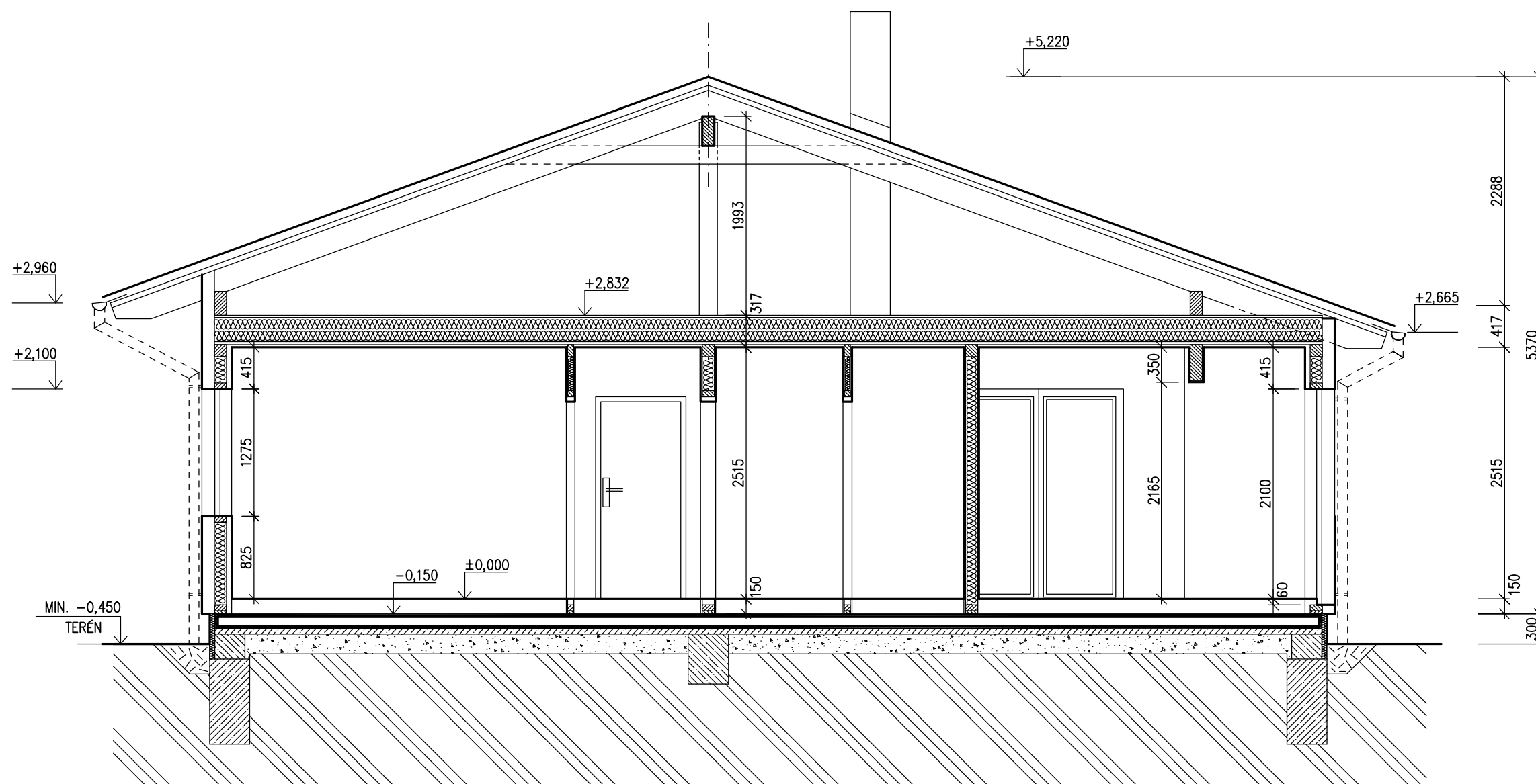
RODINNÝ DOMEK

LARGO Line 147A/20°

(RD BEZ PODSKLEPENÍ)

ŘEZ A-A

M 1:50



LEGENDA MATERIÁLU

-  ROSTLÝ TERÉN
-  ŠTĚRKOVÝ NÁSYP
-  ZÁSYP
-  ŽELEZOBETON
-  PROSTÝ BETON
-  DŘEVO
-  TEPELNÁ IZOLACE

SPODNÍ STAVBA
DODÁVKA ODBĚRATELE

MODEL2011

Zpracovatel



Projekt

Datum: 7.1.2011

Číslo HS: 34497

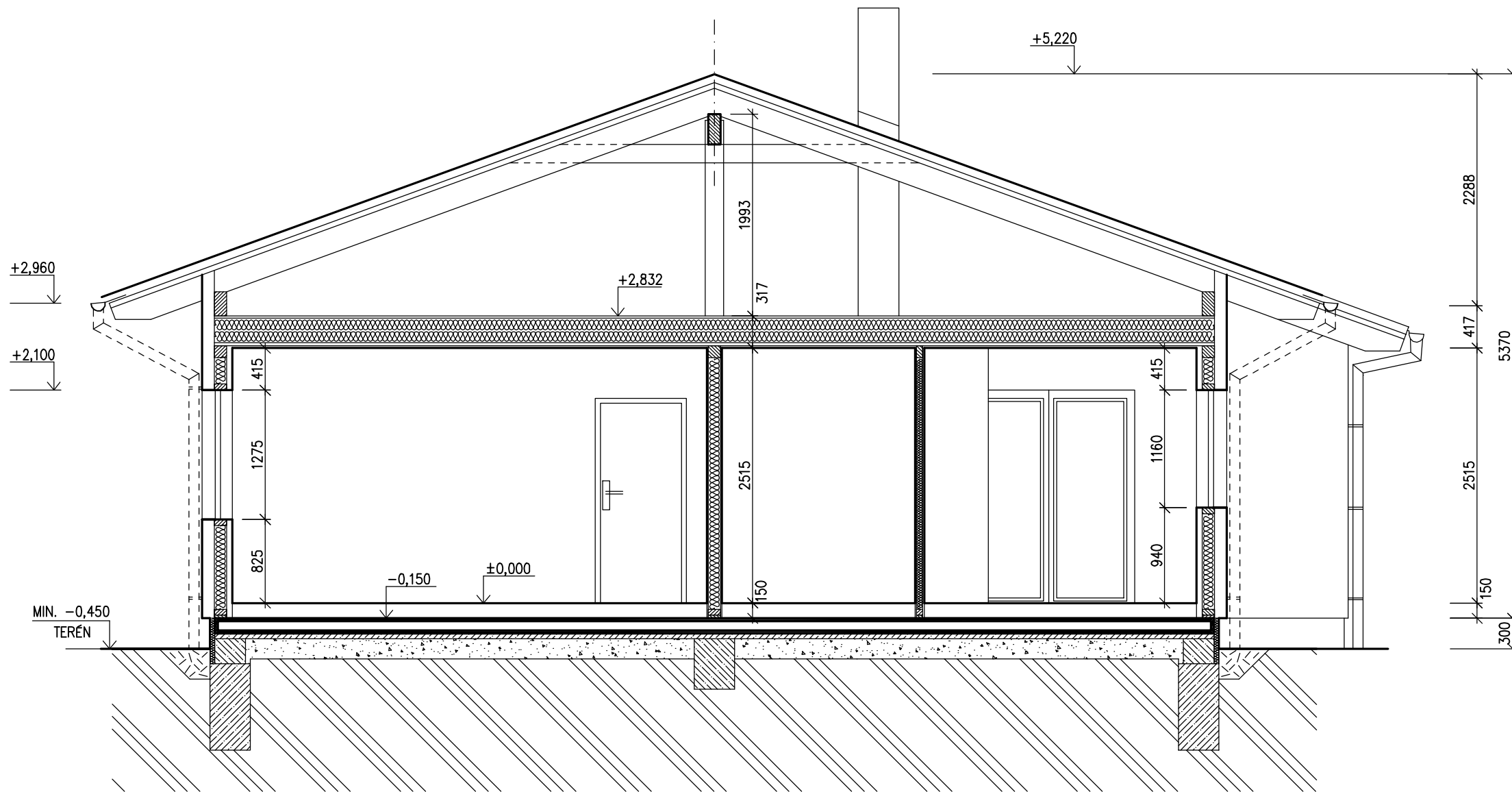
RODINNÝ DOMEK

LARGO Line 147A/20°







(RD BEZ PODSKLEPENÍ)

ŘEZ B-B

M 1:50



LEGENDA MATERIÁLU

-  ROSTLÝ TERÉN
-  ŠTĚRKOVÝ NÁSYP
-  ZÁSYP
-  ŽELEZOBETON
-  PROSTÝ BETON
-  DŘEVO
-  TEPELNÁ IZOLACE

SPODNÍ STAVBA
DODÁVKA ODBĚRATELE

MODEL2011

Zpracovatel



Projekt

Datum: 7.1.2011

Číslo HS: 34497

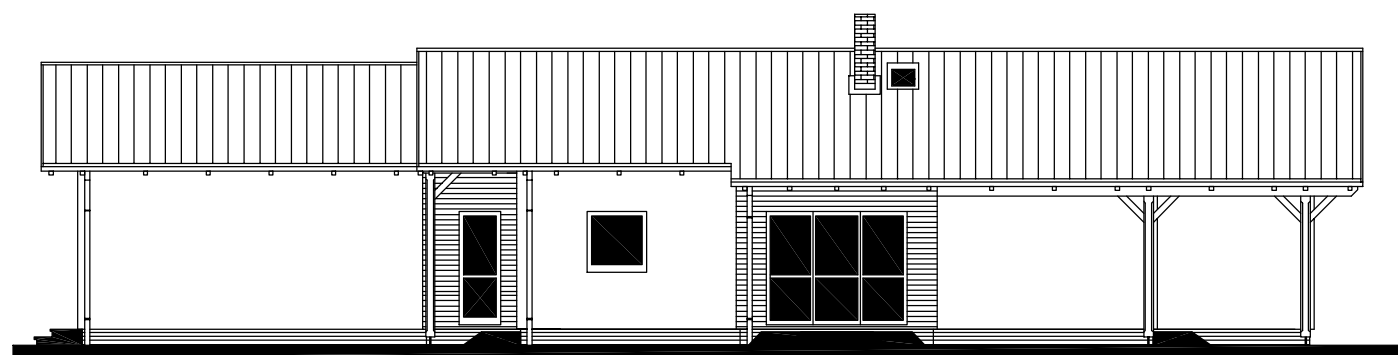
RODINNÝ DOMEK

**LARGO Line 147A/20°
+ DVOUGARÁŽ/20°**

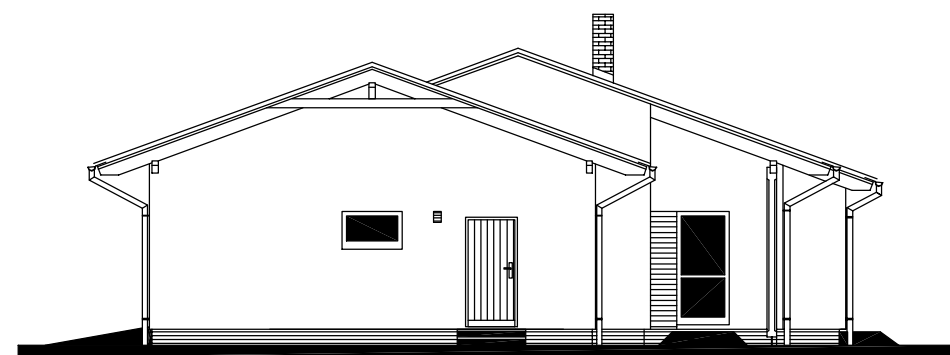
(RD BEZ PODSKLEPENÍ)

POHLEDY
M 1:100

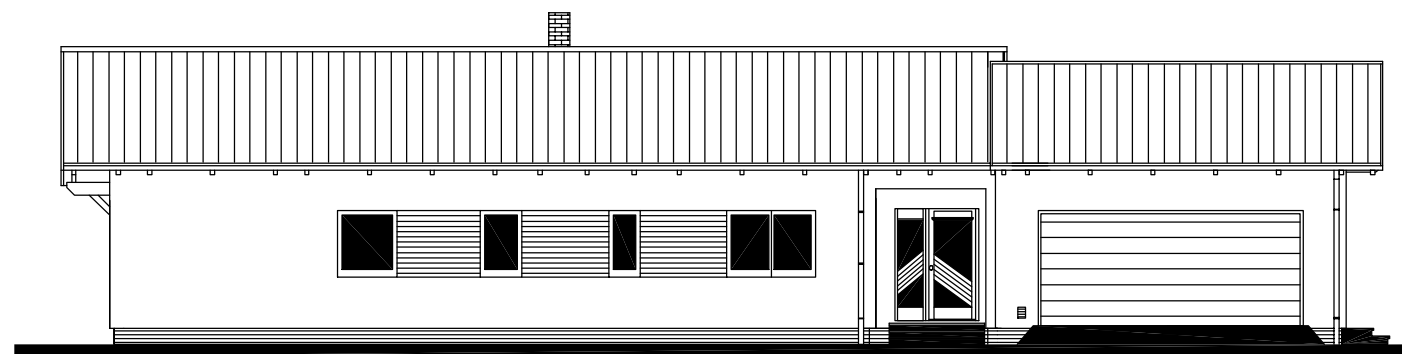
POHLED JIŽNÍ



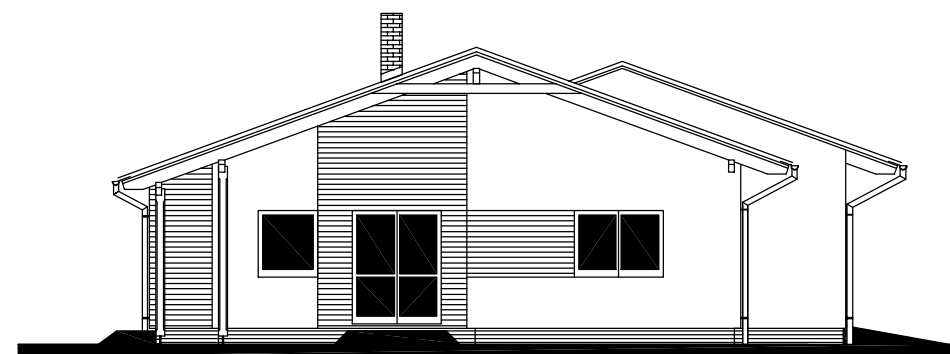
POHLED ZÁPADNÍ



POHLED SEVERNÍ



POHLED VÝCHODNÍ

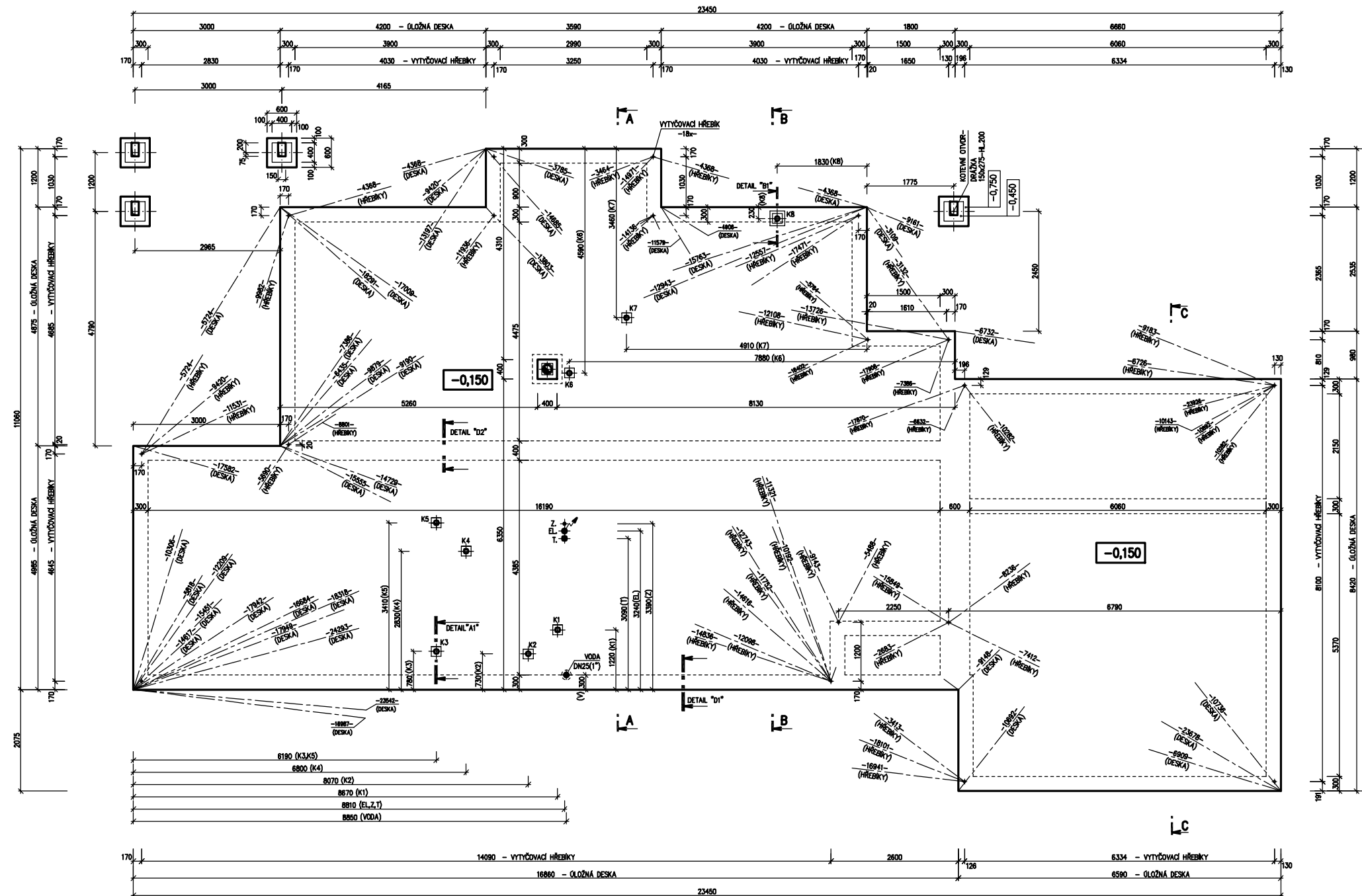


RODINNÝ DOMEK

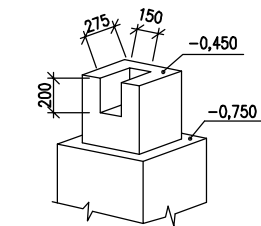
LARGO Line 147A/20° + DVOUGARÁŽ/20°

(RD BEZ PODSKLEPENÍ)

PŮDORYS ÚLOŽNÉ DESKY
M 1:100



DETAIL ZÁKLADOVÉ PATKY



POZNÁMKA

- OBVODOVÉ ROZMĚRY ÚLOŽNÉ DESKY (BEZ VNĚJŠÍCH ÚPRAV) : +15 mm
 PRAVOÚHLŮST STAVBY – DÉLKA DIAGONÁLY : +20 mm
 OSY INSTALAČNÍCH PROSTUPŮ : ±15 mm
 VODOROVNOST ÚL. DESKY – MAX. VÝŠKOVÝ ROZDÍL NA DÉLCE 2,0 m : 15 mm
 – MAX. VÝŠKOVÝ ROZDÍL : 8 mm

ŘEZ A–A' + DETAILY PROVEDENÍ ÚLOŽNÉ DESKY – VIZ VÝKRESY Č. 011a, 012a, 013a.

Z – ZEMNĚNÍ–POZINK. PÁS TL. MIN. 3mm, DL. 1,0m, MIN. 100m², SMYČKA 25m (DLE ČSN 33 2000–5–54)

HŘEBÍKY OSADÍ PRACOVNÍK PŘI PŘEJÍMCE ÚLOŽNÉ DESKY

PŘÍPOJKY ZTI, ELEKTRO, PLYN :

- K1 – K8 – KANALIZACE DN 100
- PŘÍPOJKA VODY DN 32 (5/4") – CHRÁNIČKA DN 100
- PŘÍPOJKA ELEKTRO 230/400V, 50HZ, VÝVOD 2,0m nad deskou – CHRÁNIČKA DN 100
- PŘÍPOJKA TELEFONU – CHRÁNIČKA DN 100

PŘESNÉ TRASY LEŽATÝCH ROZVODŮ SÍTI JE ŘEŠENO VE VÝKRESU ZÁKLADŮ, KTERÝ VYPRACOVÁVÁ PROJEKTANT OSAZENÍ STAVBY.

MODEL2011

Zpracovatel

Projekt
 Datum: 7.1.2011
 Číslo HS: 34497