

RODINNÝ DOMEK

**RD LOCUS 119
+GARÁŽ**

(RD BEZ PODSKLEPENÍ)

PŮDORYS PŘÍZEMÍ

M 1:50

LEGENDA MÍSTNOSTÍ :

ČÍSLO	ÚČEL MÍSTNOSTI	PLOCHA m ²	
101	ZÁDVEŘÍ	6,53	6,53
102	KUCH. KOUT	11,23	11,23
103	OBÝVACÍ POKOJ	28,21	28,21
104	PRACOVNA	12,28	12,28
105	KOUPELNA/TECH. MÍSTNOST	5,65	5,65
106	KOMORA	4,35	3,37

110 GARÁŽ (28,06)

OBYTNÁ PLOCHA : 51,72

PŘÍSLUŠENSTVÍ : 15,55

UŽITKOVÁ PLOCHA : 67,27

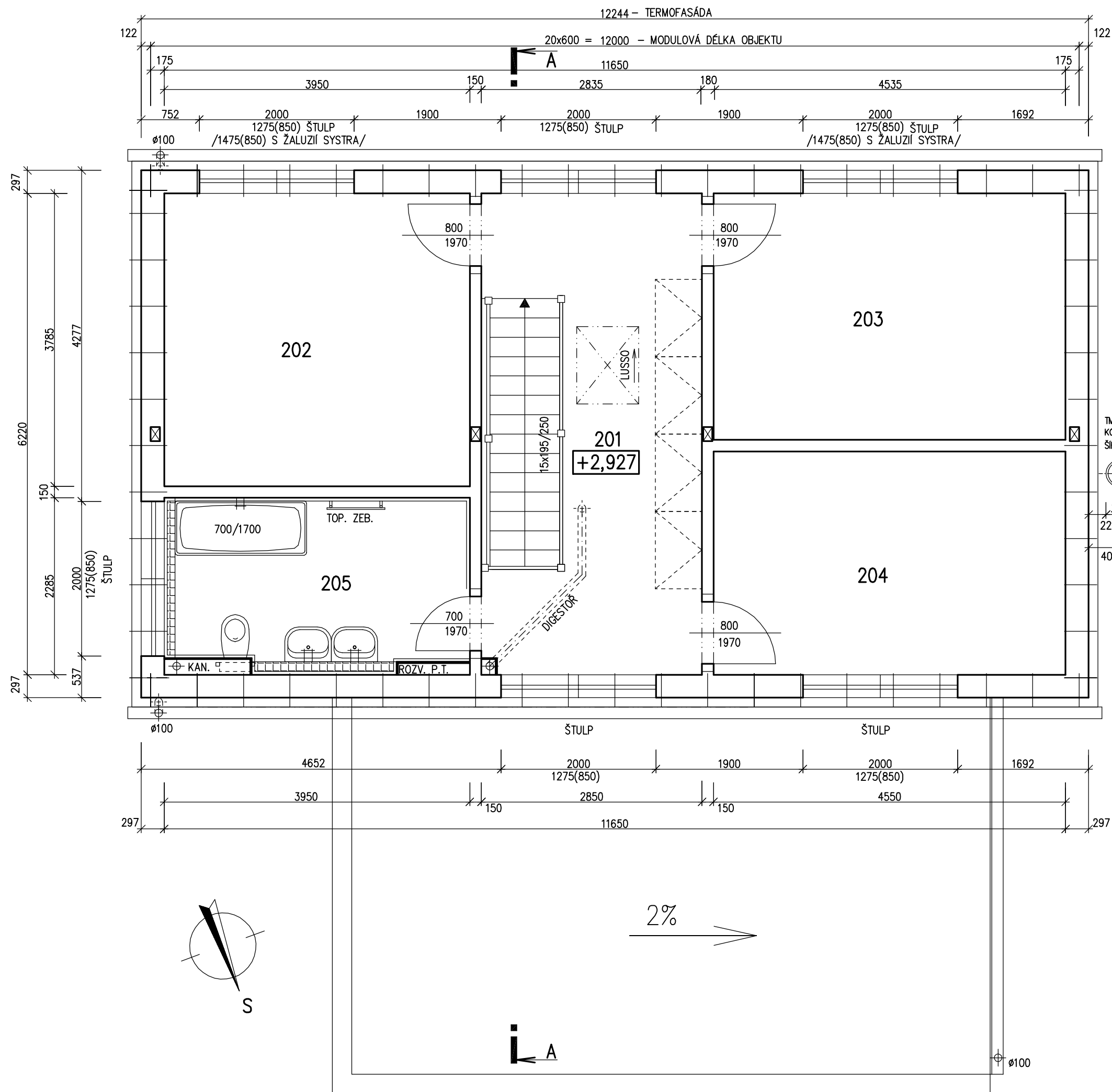
CELKOVÁ PLOCHA (PODLAHOVÁ) : 68,25

ZASTAVĚNÁ PLOCHA: 126,92

POZNÁMKA:

- ZAŘÍZOVACÍ PŘEDMĚTY A KONSTRUKCE ZAKRESLENÉ ČÁRKOVANĚ NEJSOU SOUČÁSTÍ DODÁVKY RD.
- TECHNICKÉ ZMĚNY JSOU VYHRAZENY.

S.O. I.
SCHODY ATYP
MODEL 11Zpracovatel
RD POMAŘOVProjekt
Datum: 23.5.2011
Číslo HS: 35 782



RODINNÝ DOMEK
RD LOCUS 119
+GARÁŽ

(RD BEZ PODSKLEPENÍ)

PŮDORYS PODKROVÍ
 M 1:50

LEGENDA MÍSTNOSTÍ :

ČÍSLO	ÚČEL MÍSTNOSTI	PLOCHA m ²	PLOCHA m ²
201	CHODBA	13,92	13,92
202	LOŽNICE	14,95	14,95
203	POKOJ	14,92	14,92
204	POKOJ	13,13	13,13
205	KOUPELNA	8,66	8,66

OBYTNÁ PLOCHA : 43,00
 PŘÍSLUŠENSTVÍ : 22,58
 UŽITKOVÁ PLOCHA : 65,58
 CELKOVÁ PLOCHA (PODLAHOVÁ) : 65,70

POZNÁMKA:

1. ZAŘÍZOVACÍ PŘEDMĚTY A KONSTRUKCE ZAKRESLENÉ ČÁRKOVANĚ NEJSOU SOUČÁSTÍ DODÁVKY RD.
2. TECHNICKÉ ZMĚNY JSOU VYHRAZENY.

MODEL 11

Zpracovatel
RD ROMAŘOV
 Projekt
 Datum: 23.5.2011
 Číslo HS: 35 782

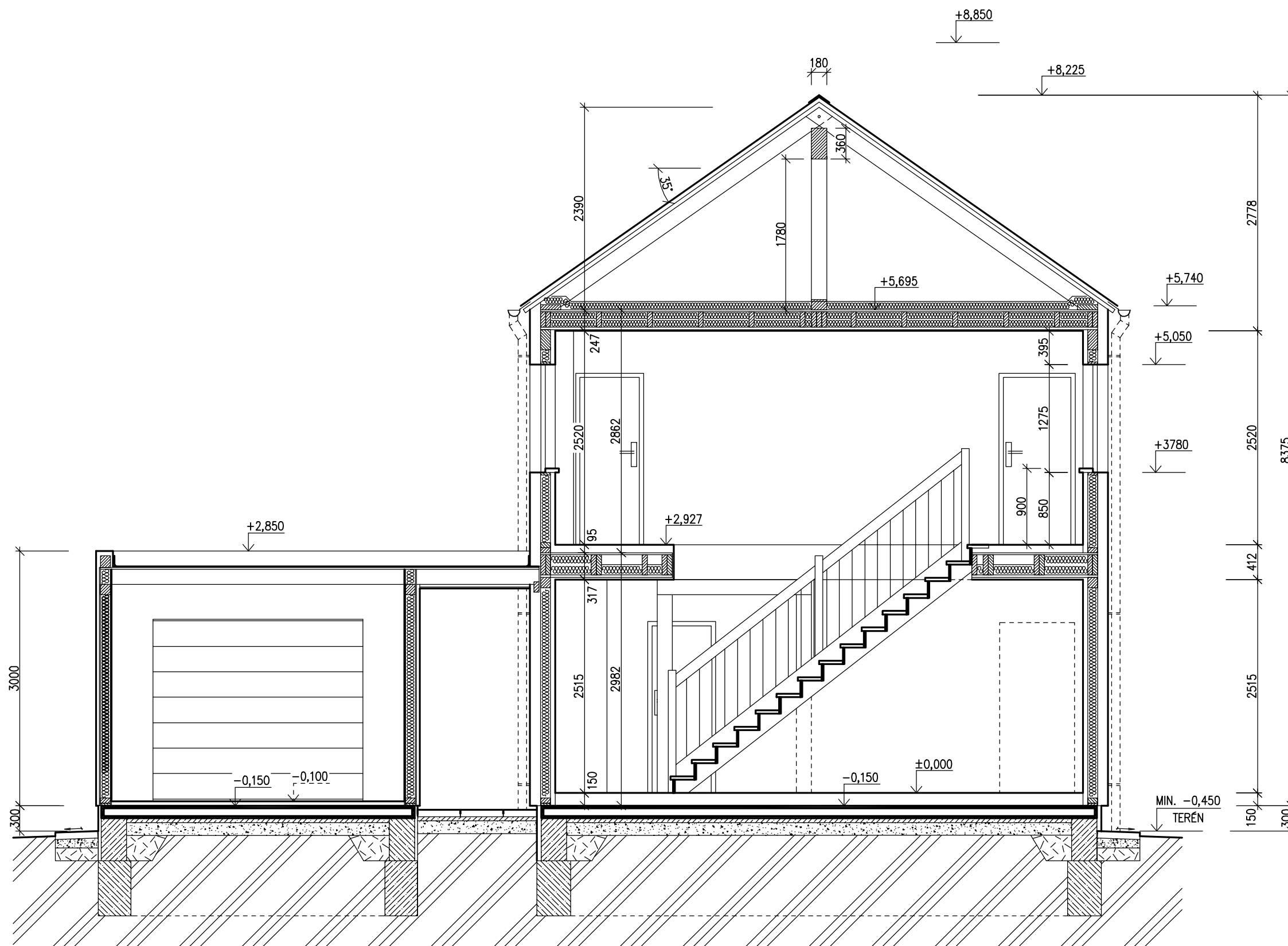
RODINNÝ DOMEK

RD LOCUS 119

(RD BEZ PODSKLEPENÍ)

ŘEZ A-A

M 1:50




LEGENDA MATERIÁLU

-  ROSTLÝ TERÉN
-  ŠTĚRKOVÝ NÁSYP
-  ZÁSYP
-  ŽELEZOBETON
-  PROSTÝ BETON
-  DŘEVO
-  TEPELNÁ IZOLACE

SPODNÍ STAVBA
DODÁVKA ODBĚRATELE

MODEL 11

Zpracovatel

 Projekt
 Datum: 23.5.2011
 Číslo HS: 35 782

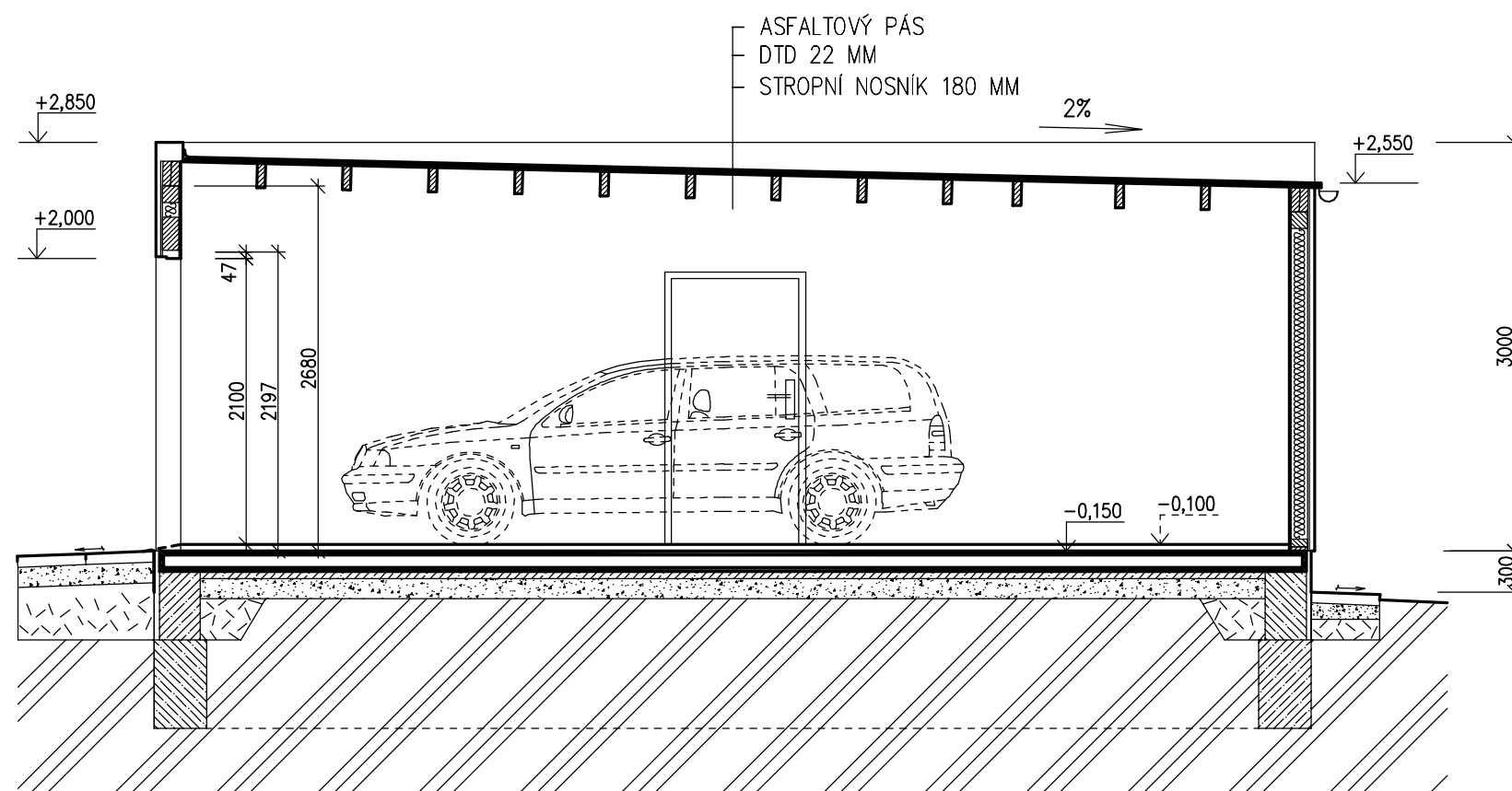
RODINNÝ DOMEK

RD LOCUS 119

ŘEZ GARÁŽÍ

ŘEZ B-B

M 1:50



SPODNÍ STAVBA
DODÁVKA ODBĚRATELE

LEGENDA MATERIÁLU

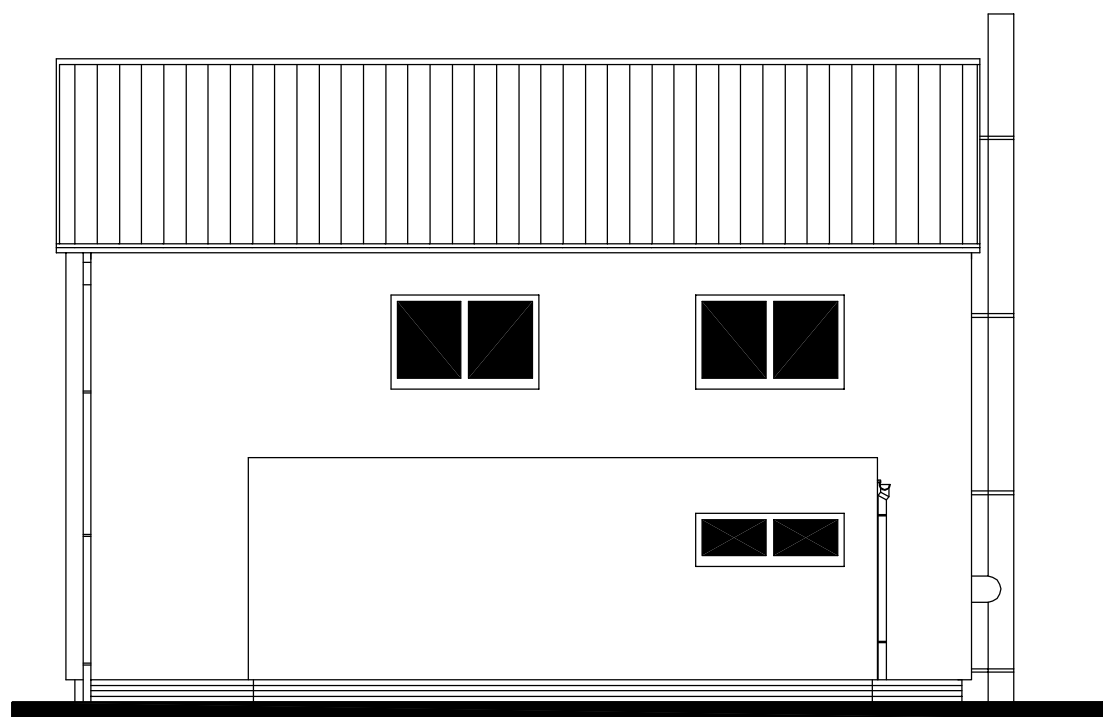
	ROSTLÝ TERÉN
	ŠTĚRKOVÝ NÁSYP
	ZÁSYP
	ŽELEZOBETON
	PROSTÝ BETON
	DŘEVO
	TEPELNÁ IZOLACE

MODEL 11

Zpracovatel

 Projekt
 Datum: 23.5.2011
 Číslo HS: 35 782

POHLED VSTUPNÍ



POHLED BOČNÍ (PRAVÝ)



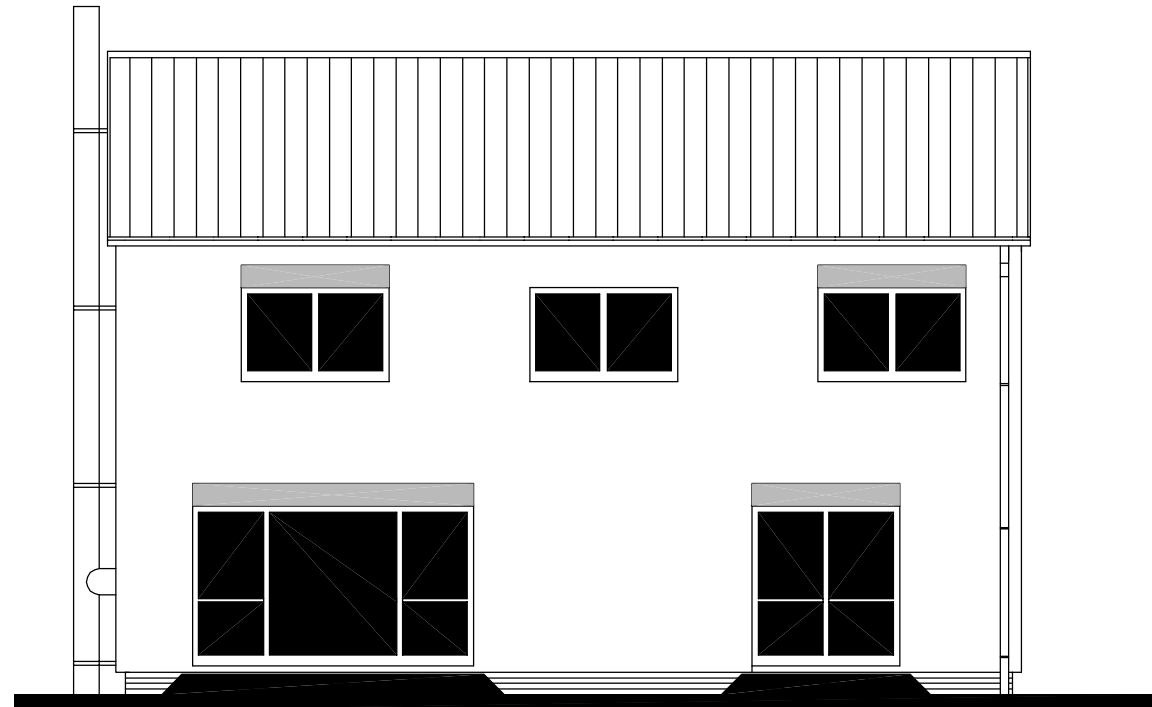
RODINNÝ DOMEK

**RD LOCUS 119
+GARÁŽ**

(RD BEZ PODSKLEPENÍ)

M 1:100

POHLED ZAHRADNÍ



POHLED BOČNÍ (LEVÝ)



MODEL 11

Zpracovatel


Projekt
Datum: 23.5.2011
Číslo HS: 35 782

RODINNÝ DŮM

RD LOCUS 119

(RD BEZ PODSKLEPENÍ)

PŮDORYS ZÁKLADOVÉ DESKY

M 1:50

POZNÁMKA

OBVODOVÉ ROZMĚRY ÚLOŽNÉ DESKY (BEZ VNĚJŠÍCH ÚPRAV)	+15 mm
PRAVOÚHLOST STAVBY – DÉLKA DIAGONÁLY	: - 0 mm
OSY INSTALAČNÍCH PROSTUPŮ	: +20 mm
VODOROVNOST ÚL. DESKY – MAX. VÝŠKOVÝ ROZDÍL	: ±15 mm
– MAX. VÝŠKOVÝ ROZDÍL NA DÉLCE 2,0 m	: 15 mm
	: 8 mm

ŘEZ A-A' + DETAILS PROVEDENÍ ÚLOŽNÉ DESKY – VIZ VÝKRESY Č. 011a, 012a, 013a.

Z – ZEMNĚNÍ-POZINK. PÁS TL. MIN. 3mm, DL. 1,0m, MIN. 100mm, ŠMYČKA 25m (DLE ČSN 33 2000-5-54)

HŘEBÍKY OSADÍ PRACOVNÍK RD PŘI PŘEJÍMCE ÚLOŽNÉ DESKY

PŘÍPOJKY ZTI, ELEKTRO, PLYN :

K1 – K5 – KANALIZACE DN 100

PŘÍPOJKA VODY – DN 32 (5/4") – CHRÁNIČKA DN 100

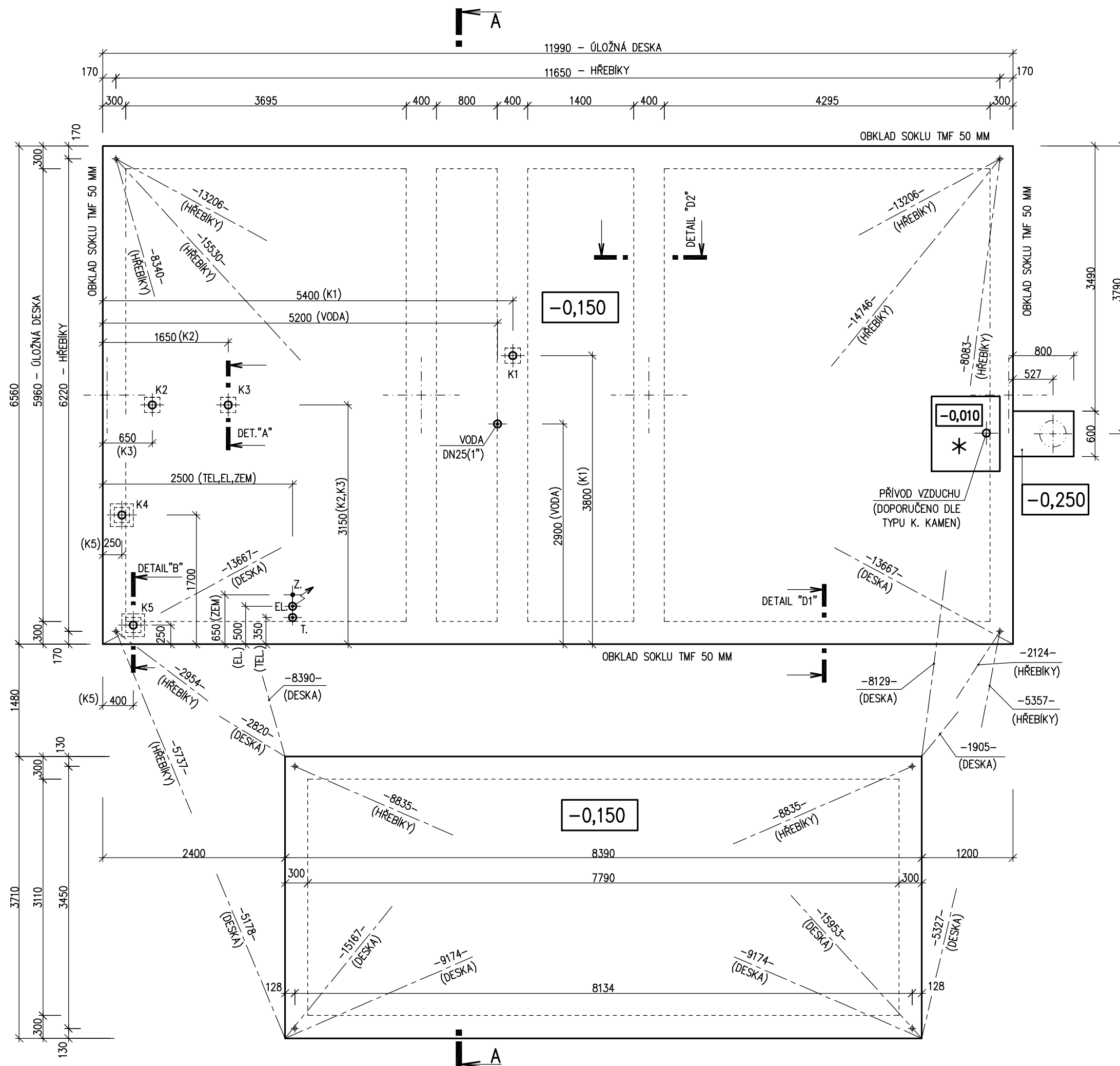
PŘÍPOJKA ELEKTRO – 230/400V, 50HZ, VÝVOD 2,0m NAD DESKU, CHRÁNIČKA DN 100

PŘÍPOJKA TELEFONU – CHRÁNIČKA DN 100

PŘÍPOJKA PLYNU – DN 32 (5/4") – MĚŘENÍ MIMO OBJEKT

PŘESNÉ TRASY LEŽATÝCH ROZVODŮ TĚCHTO SÍTÍ JSOU ŘEŠENY VE VÝKRESE ZÁKLADŮ, KTERÝ VYPRACOVÁVÁ PROJEKTANT SPODNÍ STAVBY.

* YTONG. SOKL PRO KRB O VĚTŠÍ HMOTNOSTI NEŽ 200 KG. (ZHOTOVENÍ NA MONTÁŽI)



MODEL 11

Zpracovatel	RO ROMAŘOV
Projekt	
Datum:	23.5.2011
Číslo HS:	35 782