

LEGENDA MÍSTNOSTÍ :

ČÍSLO	ÚČEL MÍSTNOSTI	PLOCHA m ²	
101	ZÁDVEŘÍ	3,25	3,25
102	CHODBA	8,40	8,40
103	OBÝVACÍ POKOJ	32,53	32,53
104	KUCHYŇ	7,20	7,20
105	TECH. MÍSTNOST	5,47	3,89
106	WC, KOUPELNA	3,24	3,24
107	LOŽNICE	10,40	10,40
108	PRACOVNA	11,52	11,52
109	SKLAD	(6,59)	

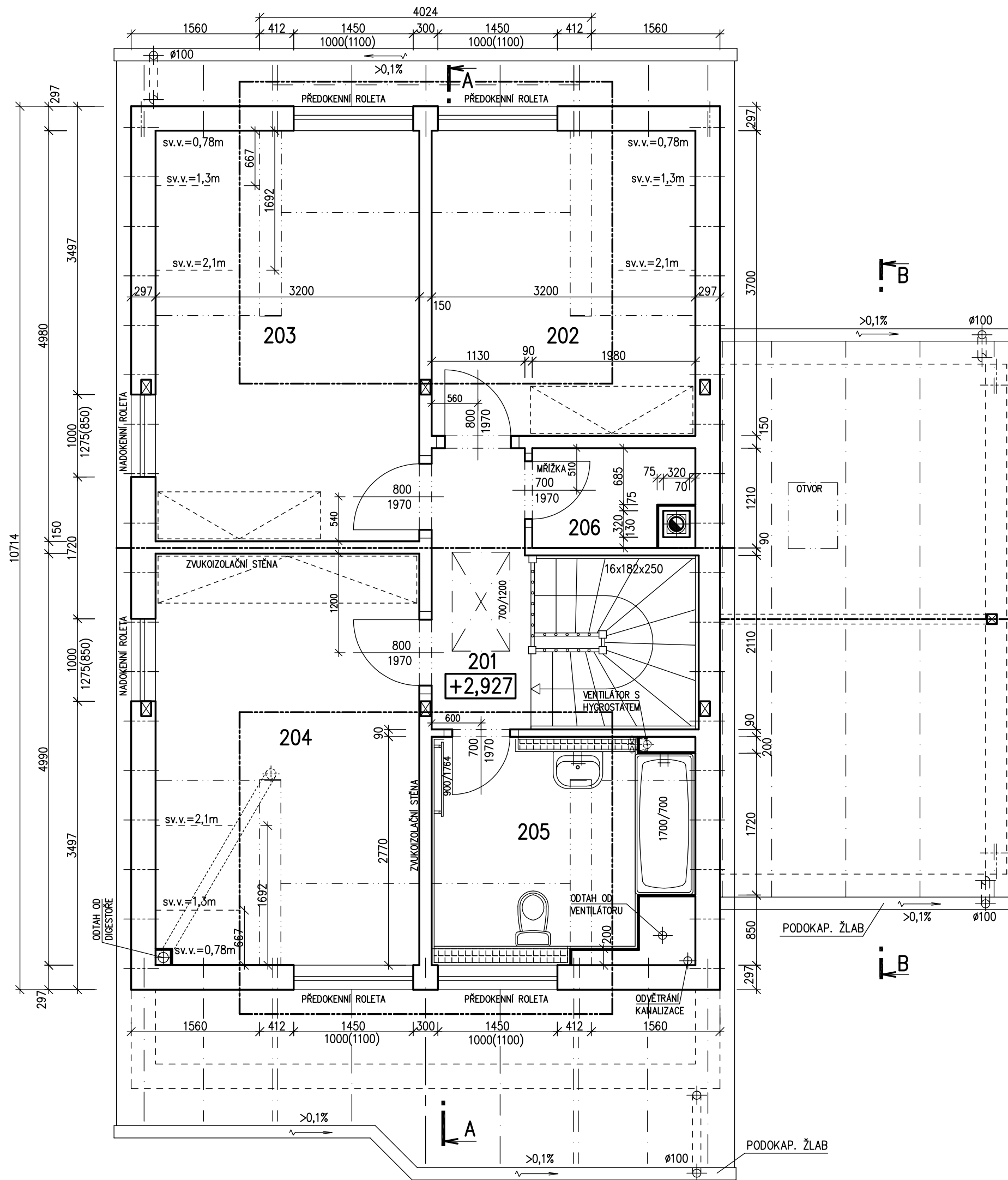
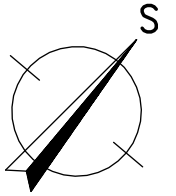
OBYTNÁ PLOCHA :	54,45
PŘÍSLUŠENSTVÍ :	25,98
UŽITKOVÁ PLOCHA :	80,43
CELKOVÁ PLOCHA (PODLAHOVÁ) :	82,01
ZASTAVĚNÁ PLOCHA :	106,63

POZNÁMKA:

1. TECHNICKÉ ZMĚNY JSOU VYHRAZENY.
2. VNITŘNÍ DVEŘE JSOU KÓTOVÁNY S PŘESNOSTÍ ± 30 mm
3. V PŮDORYSE JSOU KÓTOVÁNY STAVEBNÍ OTVORY OKEN.
SKUTEČNÁ VÝŠKA PARAPETU VIZ VÝKRES ŘEZU
4. ZAŘIZOVACÍ PŘEDMĚTY A KONSTRUKCE ZAKRESLENÉ ČÁRKOVANĚ NEJSOU SOUČÁSTÍ DODÁVKY RD.

S.O. II.
SCHODY N723
MODEL 2016

Označ. výkresu PŮDORYS 1.NP	M 1:50	D.05	
Označ. domu NOVA 101/38°	RODINNÝ DŮM	Číslo HS : 39 029	
Autorizovaný inženýr	Ing. David Ondra, Ing. Zdeněk Chromý	Stupeň PD : DÚS+DOS	
Vypracoval	Ing. Oldřich Němčák	Datum : 17.3.2016	
Investor			
Staveniště			



LEGENDA MÍSTNOSTÍ :

ČÍSLO	ÚČEL MÍSTNOSTI	PLOCHA m ²	
201	CHODBA	4,01	4,01
202	POKOJ	11,84	10,82
203	POKOJ	15,94	14,92
204	LOŽNICE	15,93	14,95
205	KOUPELNA, WC	7,96	7,71
206	KOMORA	2,15	2,15

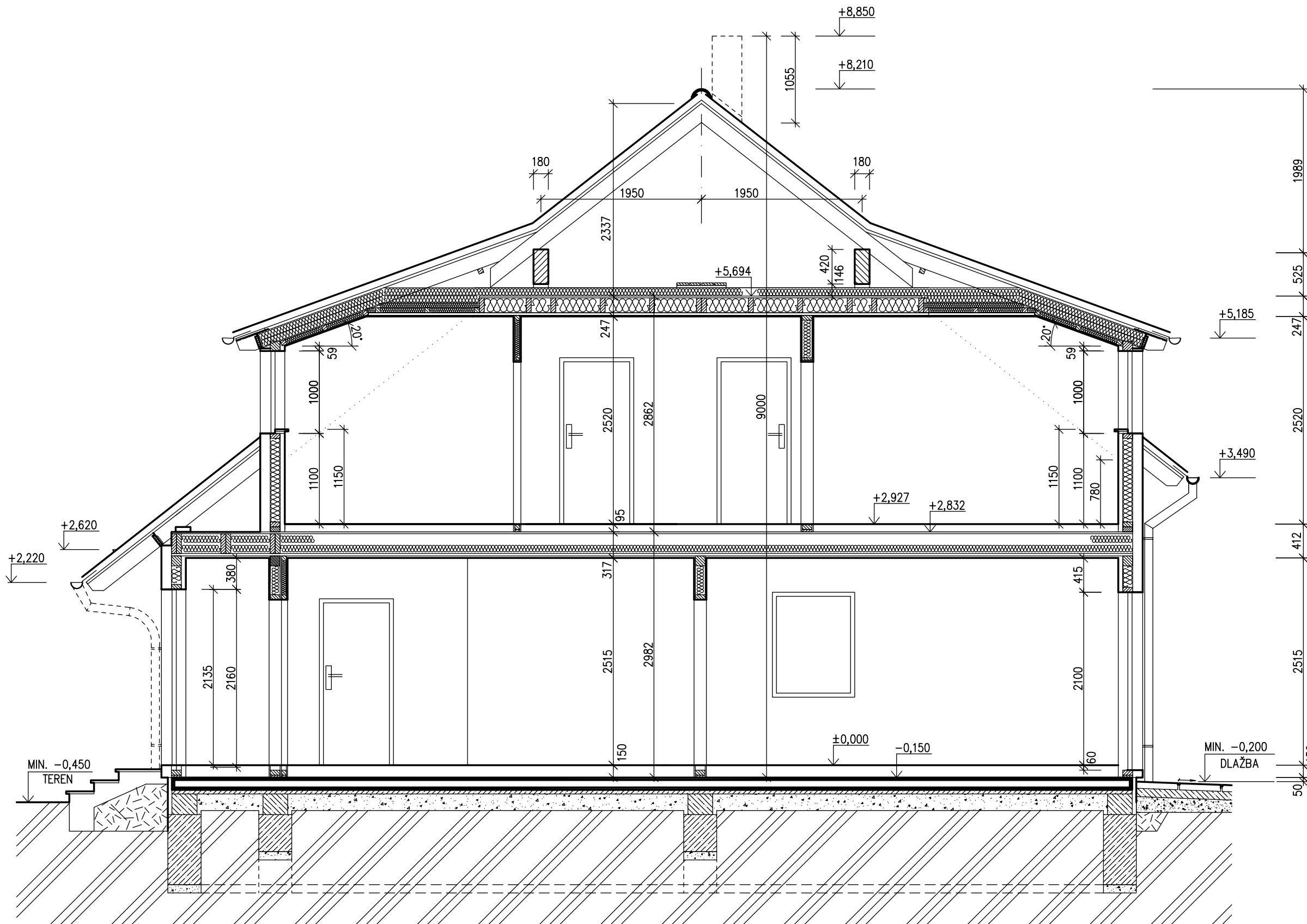
OBYTNÁ PLOCHA :	40,69
PŘÍSLUŠENSTVÍ :	13,87
UŽITKOVÁ PLOCHA :	54,56
CELKOVÁ PLOCHA (PODLAHOVÁ) :	57,83

POZNÁMKA:

1. TECHNICKÉ ZMĚNY JSOU VYHRAZENY.
2. VNITŘNÍ DVEŘE JSOU KÓTOVÁNY S PŘESNOSTÍ ± 30 mm
3. V PŮDORYSE JSOU KÓTOVÁNY STAVEBNÍ OTVORY OKEN.
SKUTEČNÁ VÝŠKA PARAPETU VIZ VÝKRES ŘEZU
4. ZAŘÍZOVACÍ PŘEDMĚTY A KONSTRUKCE ZAKRESLENÉ ČÁRKOVANĚ NEJSOU SOUČÁSTÍ DODÁVKY RD.

S.O. II.
SCHODY N723
MODEL 2016

Označ. výkresu PŮDORYS 1.NP	M 1:50	D.05	RD RŮMAŘOV
Označ. domu NOVA 101/38°	RODINNÝ DŮM	Číslo HS : 39 029	
Autorizovaný inženýr	Ing. David Ondra, Ing. Zdeněk Chromý	Stupeň PD : DÚS+DOS	
Vypracoval	Ing. Oldřich Němčák	Datum : 17.3.2016	
Investor			
Staveniště			




LEGENDA MATERIÁLU

-  ROSTLÝ TERÉN
-  ŠTĚRKOVÝ NÁSYP
-  ZÁSYP
-  ŽELEZOBETON
-  PROSTÝ BETON
-  DŘEVO
-  TEPELNÁ IZOLACE

SPODNÍ STAVBA
DODÁVKA ODBĚRATELE

S.O. II.
SCHODY N723
MODEL 2016

Označ. výkresu ŘEZ A-A	M 1:50	D.07	
Označ. domu NOVA 101/38°	RODINNÝ DŮM Číslo HS : 39 029		
Autorizovaný inženýr	Ing. David Ondra, Ing. Zdeněk Chromý Stupeň PD : DÚS+DOS		
Vypracoval	Ing. Oldřich Němčák		Datum : 17.3.2016
Investor Staveniště			



A –OBVODOVÁ STĚNA

TERMOFASÁDA (ŠEDÝ POLYSTYREN)	~107 mm
FERMACELL	15 mm
RÁM (120mm)	
TEPEL. IZOLACE	120 mm
PE FOLIE	
TEPELNÁ IZOLACE + LATĚ	40 mm
FERMACELL	15 mm
TLOUŠŤKA CELKEM	~297 mm

$$U = 0,148 \text{ Wm}^{-2} \text{ K}^{-1}$$

J –OBVODOVÁ STĚNA SKLADU

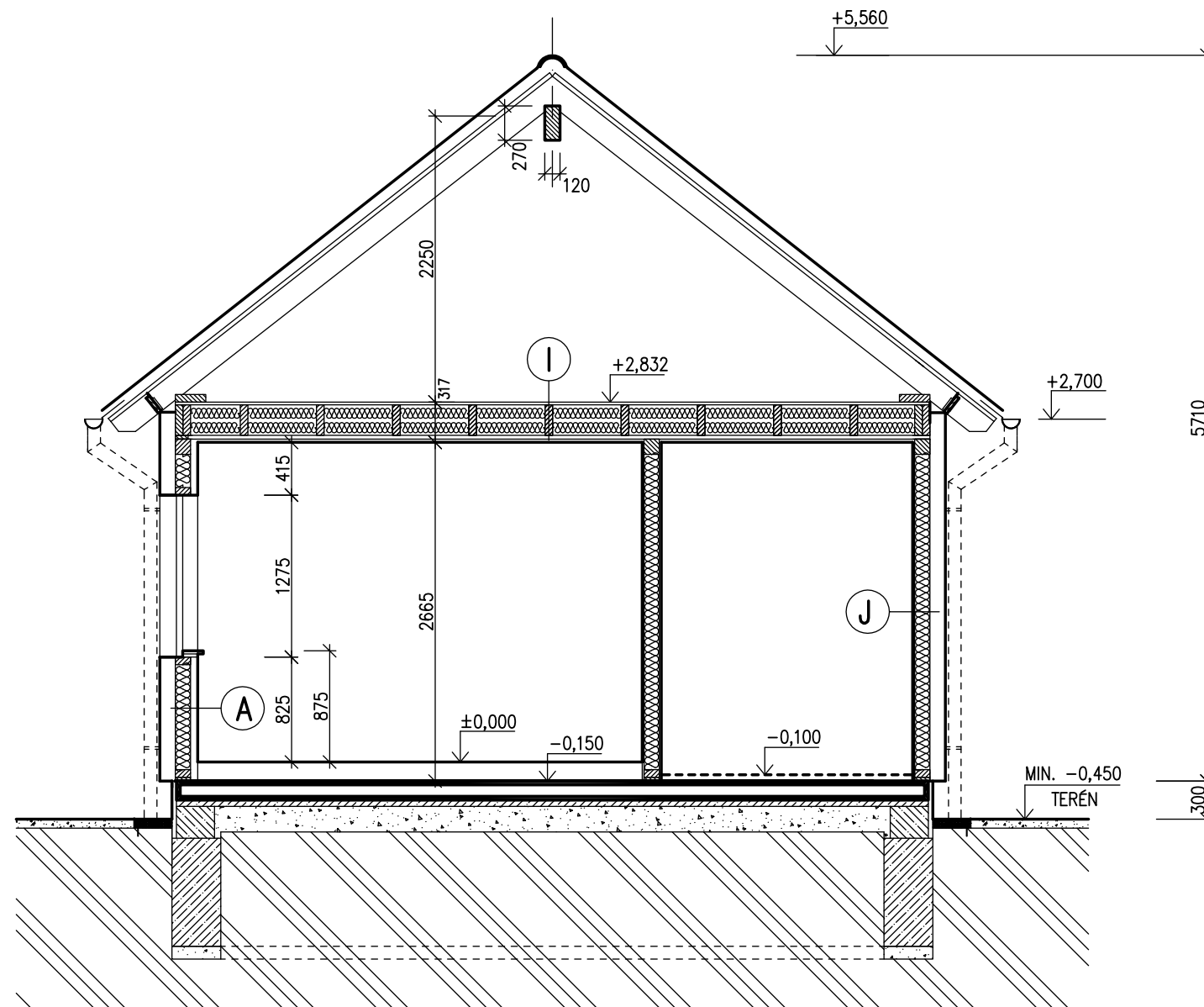
TERMOFASÁDA (ŠEDÝ POLYSTYREN)	~107 mm
FERMACELL	15 mm
RÁM (120mm)	
TEPEL. IZOLACE	120 mm
PE FOLIE	
FERMACELL	15 mm
TLOUŠŤKA CELKEM	~257 mm

$$U = 0,180 \text{ Wm}^{-2} \text{ K}^{-1}$$

I –STROP NAD SKLADEM

DTD	22 mm
STROPNÍ NOSNÍK (240mm)	
TEPEL. IZOLACE	240 mm
PE FOLIE	
ROŠT Z LATÍ	30 mm
SÁDROKARTON 2x	25 mm
TLOUŠŤKA CELKEM	~317 mm

$$U = 0,19 \text{ Wm}^{-2} \text{ K}^{-1}$$



SPODNÍ STAVBA
DODÁVKA ODBĚRATELE

LEGENDA MATERIÁLU

	ROSTLÝ TERÉN
	ŠŤĚRKOVÝ NÁSYP
	ZÁSYP
	ŽELEZOBETON
	PROSTÝ BETON
	DŘEVO
	TEPELNÁ IZOLACE

S.O. II.
SCHODY N723
MODEL 2016

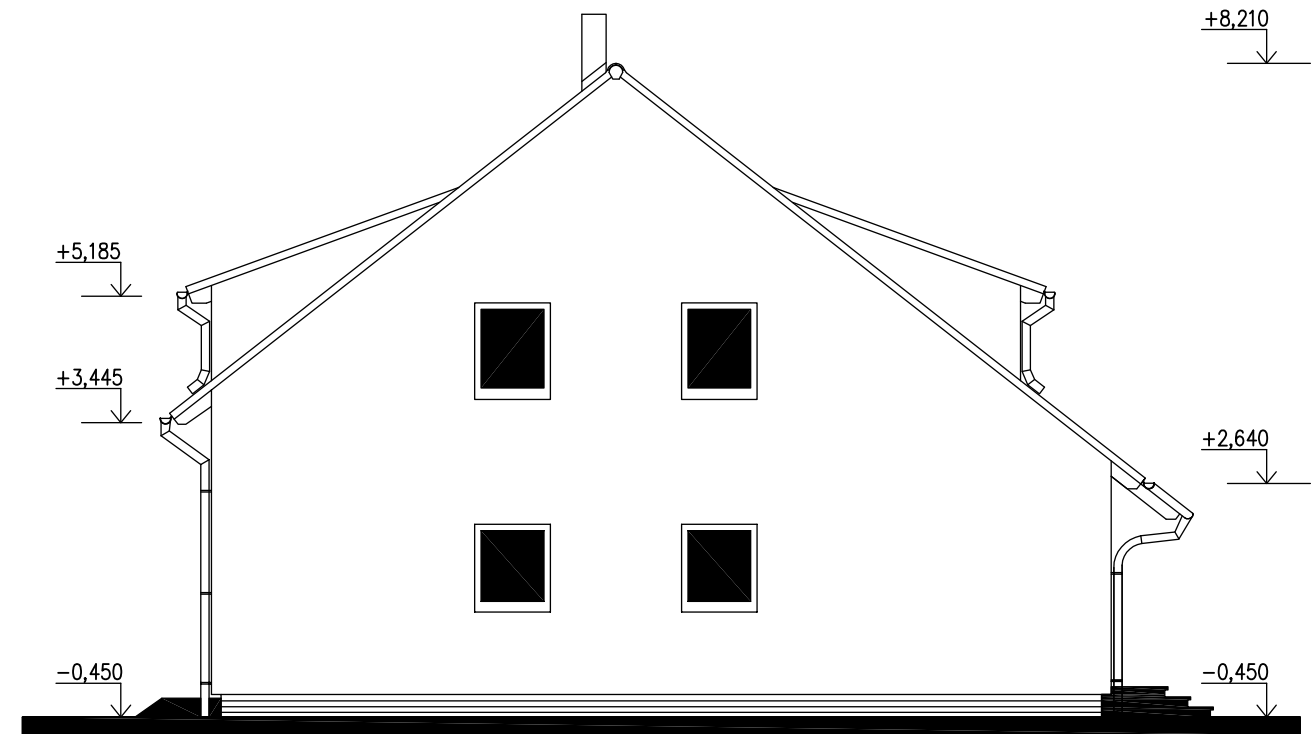
Označ. výkresu ŘEZ B-B	M 1:50	D.08	
Označ. domu NOVA 101/38°	RODINNÝ DŮM	Číslo HS : 39 029	
Autorizovaný inženýr	Ing. David Ondra, Ing. Zdeněk Chromý	Stupeň PD : DÚS+DOS	
Vypracoval	Ing. Oldřich Němčák	Datum : 17.3.2016	
Investor Staveniště			



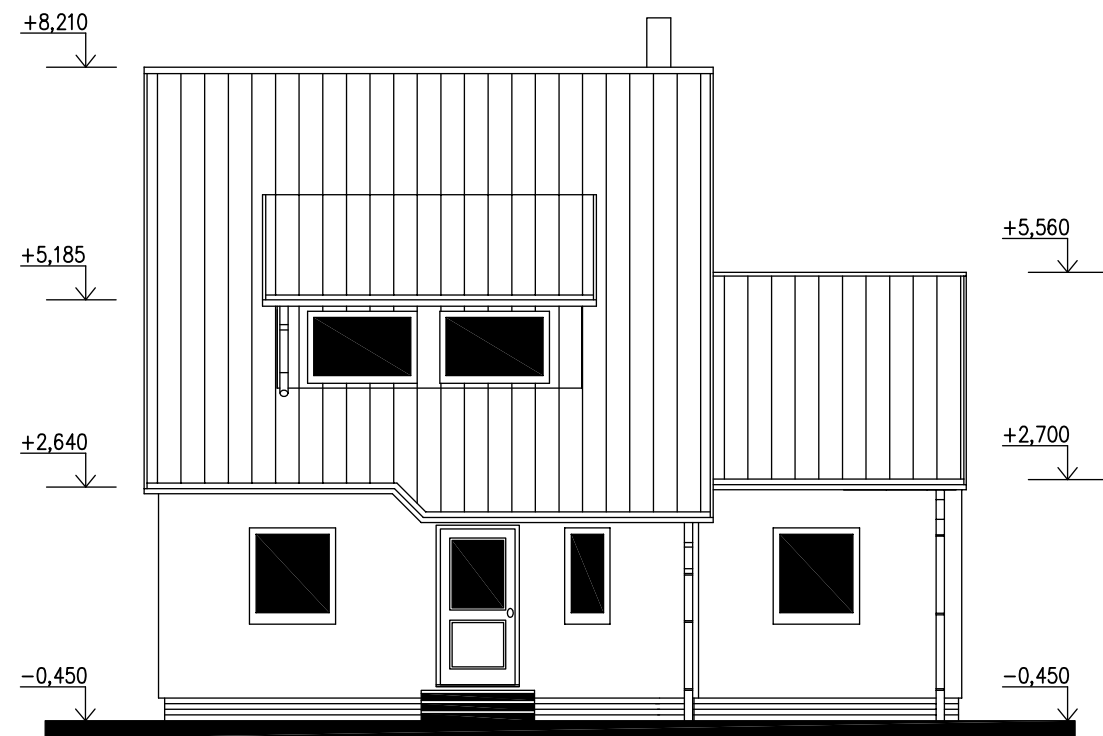
POHLED ZAHRADNÍ



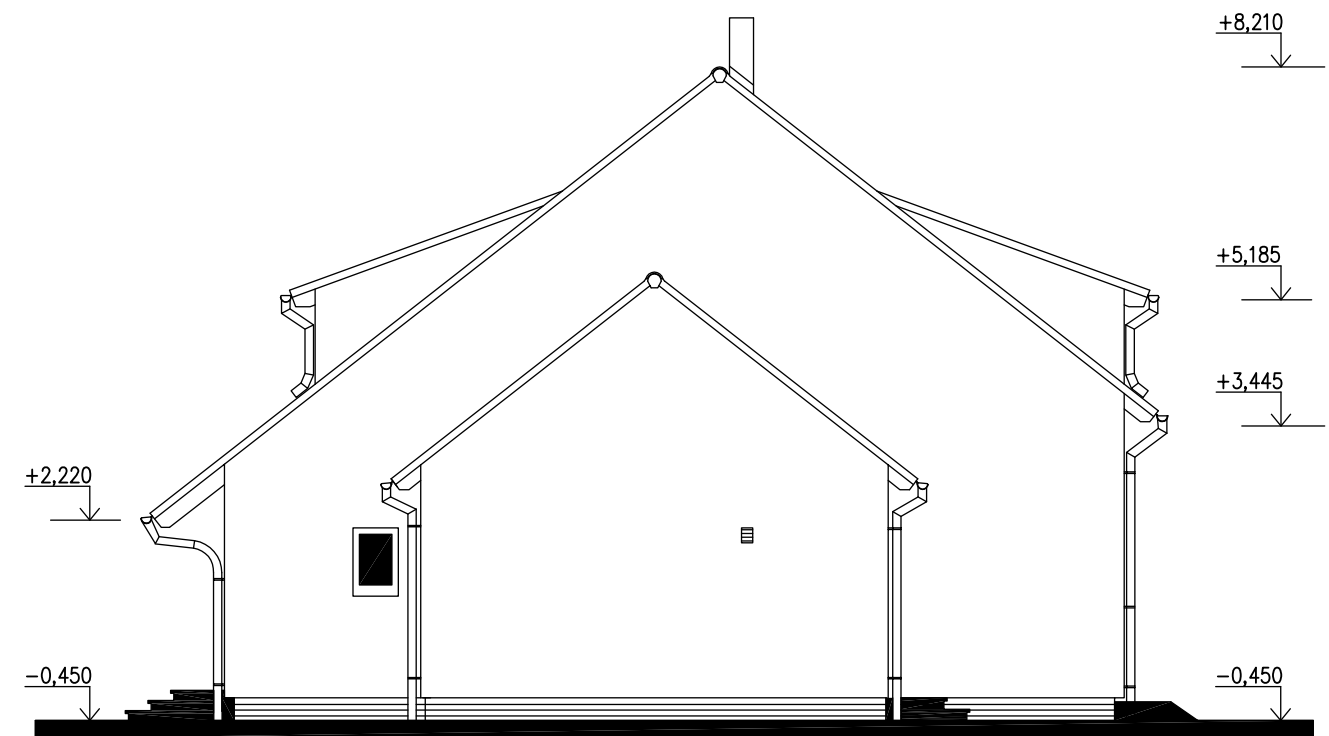
POHLED BOČNÍ (LEVÝ)



POHLED VSTUPNÍ



POHLED BOČNÍ (PRAVÝ)



MODEL 2016

Označ. výkresu POHLEDY	M 1:100	D.12	RO RMAŘOV
Označ. domu NOVA 101/38°	RODINNÝ DŮM		Číslo HS : 39 029
Autorizovaný inženýr	Ing. David Ondra, Ing. Zdeněk Chromý		Stupeň PD : DÚS+DOS
Vypracoval	Ing. Oldřich Němčák		Datum : 17.3.2016
Investor	Staveniště		