



RODINNÝ DOMEK

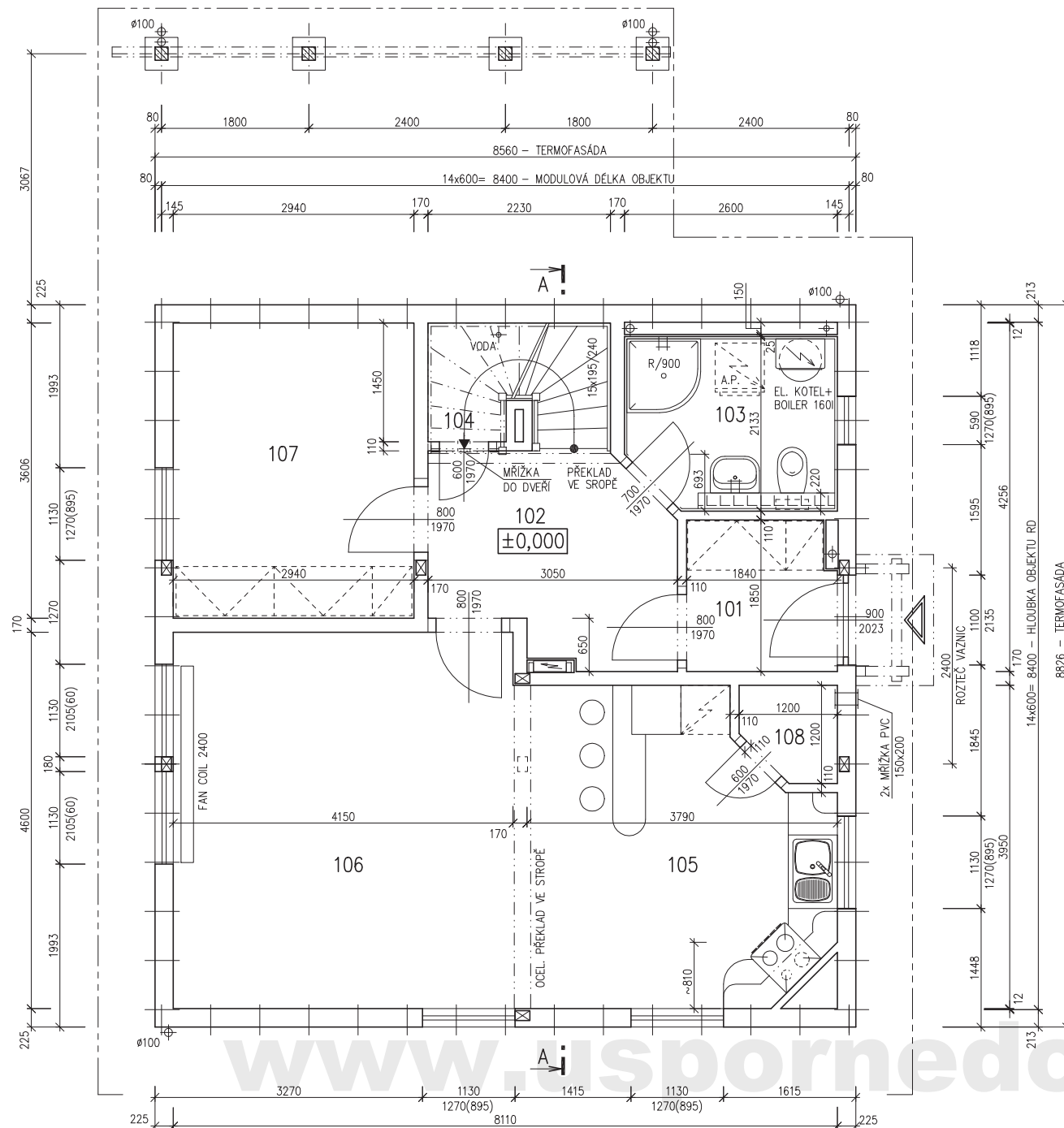
## RD PREMIO 75A/38°-SP

ROZTEČ VAZNIC 2400

(RD BEZ PODSKLEPENÍ)

PŮDORYS PŘÍZEMÍ

M 1:50



## POZNÁMKA:

1. OBKLAD STĚN A PŘÍČEK SÁDKOKARTONEM TL.12,5 mm JE PRO POTŘEBU KÓTOVÁNÍ ZAKROUHLNĚN NA 12 mm.
2. ZAŘÍZOVACÍ PŘEDMĚTY A KONSTRUKCE ZAKRESLENÉ ČÁRKOVANĚ NEJSOU SOUČÁSTÍ ZÁKLADNÍ DODÁVKY RD
3. TECHNICKÉ ZMĚNY JSOU VYHRAZENY

## LEGENDA MÍSTNOSTI :

ČÍSLO	ÚČEL MÍSTNOSTI	PLOCHA m <sup>2</sup>	
101	ZÁDVEŘÍ	3,30	3,30
102	HALA	6,98	6,98
103	KOUPELNA, WC	4,93	4,93
104	KOMORA	3,09	1,60
105	KUCHYŇ	13,83	13,83
106	OBÝVACÍ POKOJ	19,09	19,09
107	POKOJ	10,60	10,60
108	SPÍŽ	1,25	1,25

OBYTNÁ PLOCHA :	29,69
PŘÍSLUŠENSTVÍ :	31,89
UŽITKOVÁ PLOCHA :	61,58
CELKOVÁ PLOCHA (PODLAHOVÁ) :	63,07

75 02 3291

Zpracovatel



Projekt

Datum: 01/2004

Číslo HS: 32 404



RODINNÝ DOMEK

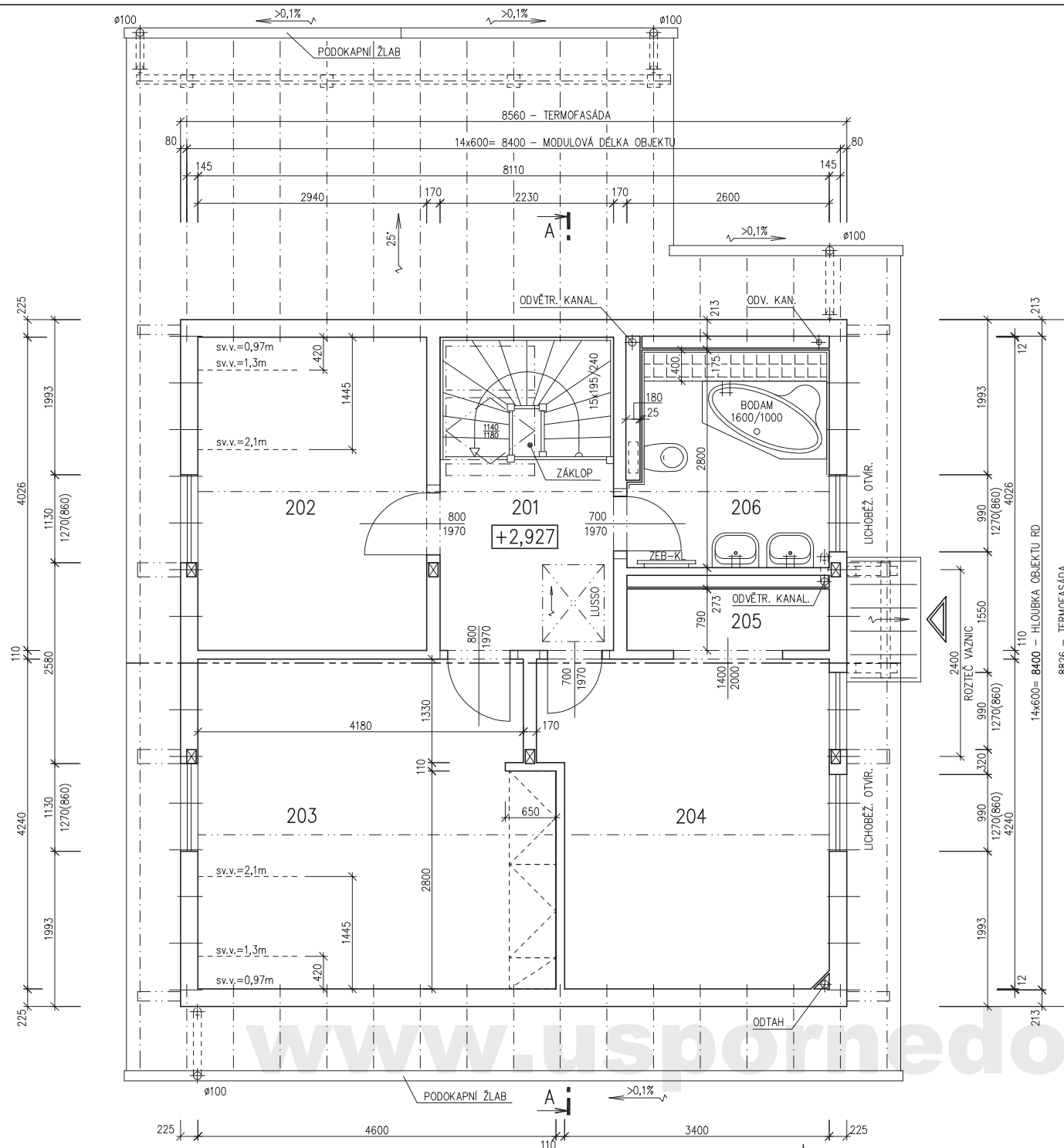
## RD PREMIO 75A/38°-SP

ROZTEČ VAZNIC 2400

(RD BEZ PODSKLEPENÍ)

PŮDORYS PODKROVÍ

M 1:50



## POZNÁMKA:

1. OBKLAD STĚN A PŘÍČEK SÁDROKARTONEM TL.12,5 mm JE PRO POTŘEBU KÓTOVÁNÍ ZAOKROUHLN NA 12 mm.
2. ZAŘÍZOVACÍ PŘEDMĚTY A KONSTRUKCE ZAKRESLENÉ ČÁRKOVANĚ NEJSOU SOUČÁSTÍ ZÁKLADNÍ DODÁVKY RD
3. TECHNICKÉ ZMĚNY JSOU VYHRÁZENY

## LEGENDA MÍSTNOSTI :

ČÍSLO	ÚČEL MÍSTNOSTI	PLOCHA m <sup>2</sup>	
201	CHODBA, SCHODIŠTĚ	8,32	8,32
202	POKOJ	11,83	10,60
203	LOŽNICE	18,87	16,94
204	LOŽNICE	14,87	13,47
205	ŠATNA	2,05	2,05
206	KOUPELNA, WC	5,99	5,99

OBYTNÁ PLOCHA :	41,01
PŘÍSLUŠENSTVÍ :	16,36
UŽITKOVÁ PLOCHA :	57,37
CELKOVÁ PLOCHA (PODLAHOVÁ) :	61,93

75 05 3291

Zpracovatel



Projekt

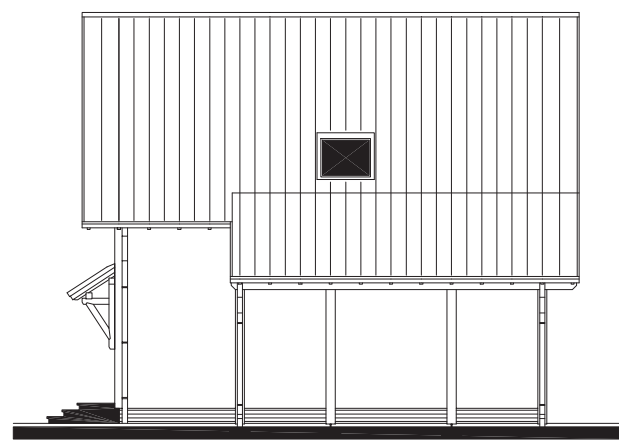
Datum: 01/2004

Číslo HS: 32 404



RODINNÝ DOMEK  
**RD PREMIO 75A/38°-SP**  
ROZTEČ VAZNIC 2400  
(RD BEZ PODSKLEPENÍ)

POHLED ZADNÍ

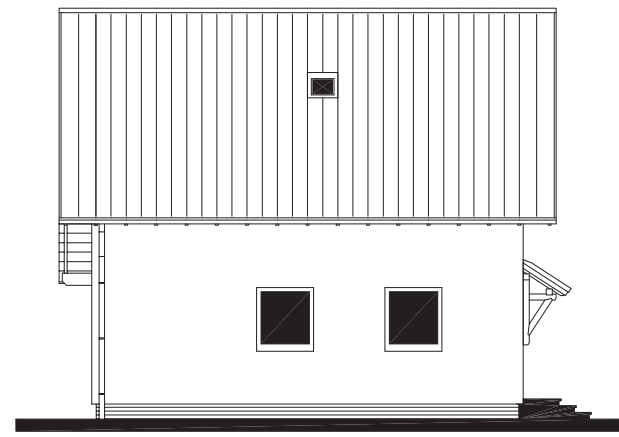


POHLED LEVÝ



POHLEDY M 1:100

POHLED PŘEDNÍ



POHLED PRAVÝ



[www.usporedomy.cz](http://www.usporedomy.cz)



RODINNÝ DOMEK

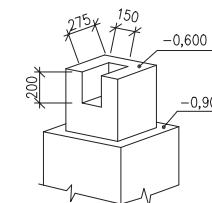
## RD PREMIO 75A/38°-SP

(RD BEZ PODSKLEPENÍ)

## ÚLOŽNÁ DESKA

M 1 : 50

## DETAIL ZÁKLADOVÉ PATKY



## POZNÁMKA

OBVODOVÉ ROZMĚRY ÚLOŽNÉ DESKY : +15 mm  
 (BEZ VNĚJŠÍCH ÚPRAV) : - 0 mm  
 PRAVOÚHLOST STAVBY - DÉLKA DIAGONÁLY : +20 mm  
 OSY INSTALAČNÍCH PROSTUPŮ : ±15 mm  
 VODOROVNOST ÚL. DESKY - MAX. VÝŠKOVÝ ROZDÍL : 15 mm  
 - MAX. VÝŠKOVÝ ROZDÍL NA DÉLCE 2,0 m : 8 mm

ŘEZ A-A' + DETAILY PROVEDENÍ ÚLOŽNÉ DESKY - VIZ VÝKRESY Č. 011a, 012a, 013a.

\* ZEMNĚNÍ-POZINK. PÁS TL. MIN. 3mm, MIN. 100mm<sup>2</sup>, SMYČKA 25m, VÝVOD 100mm NAD ÚLOŽNOU DESKU (DLE ČSN 33 2000-5-54)

K1 - K7 - KANALIZACE DN 100

75 11 3291

Zpracovatel



Projekt

Datum: 01/2004

Číslo HS: 32 404

