



RODINNÝ DOMEK

LARGO Line 92/25°

(RD BEZ PODSKLEPENÍ)

PŮDORYS PŘÍZEMÍ

M 1:50

POZNÁMKA:

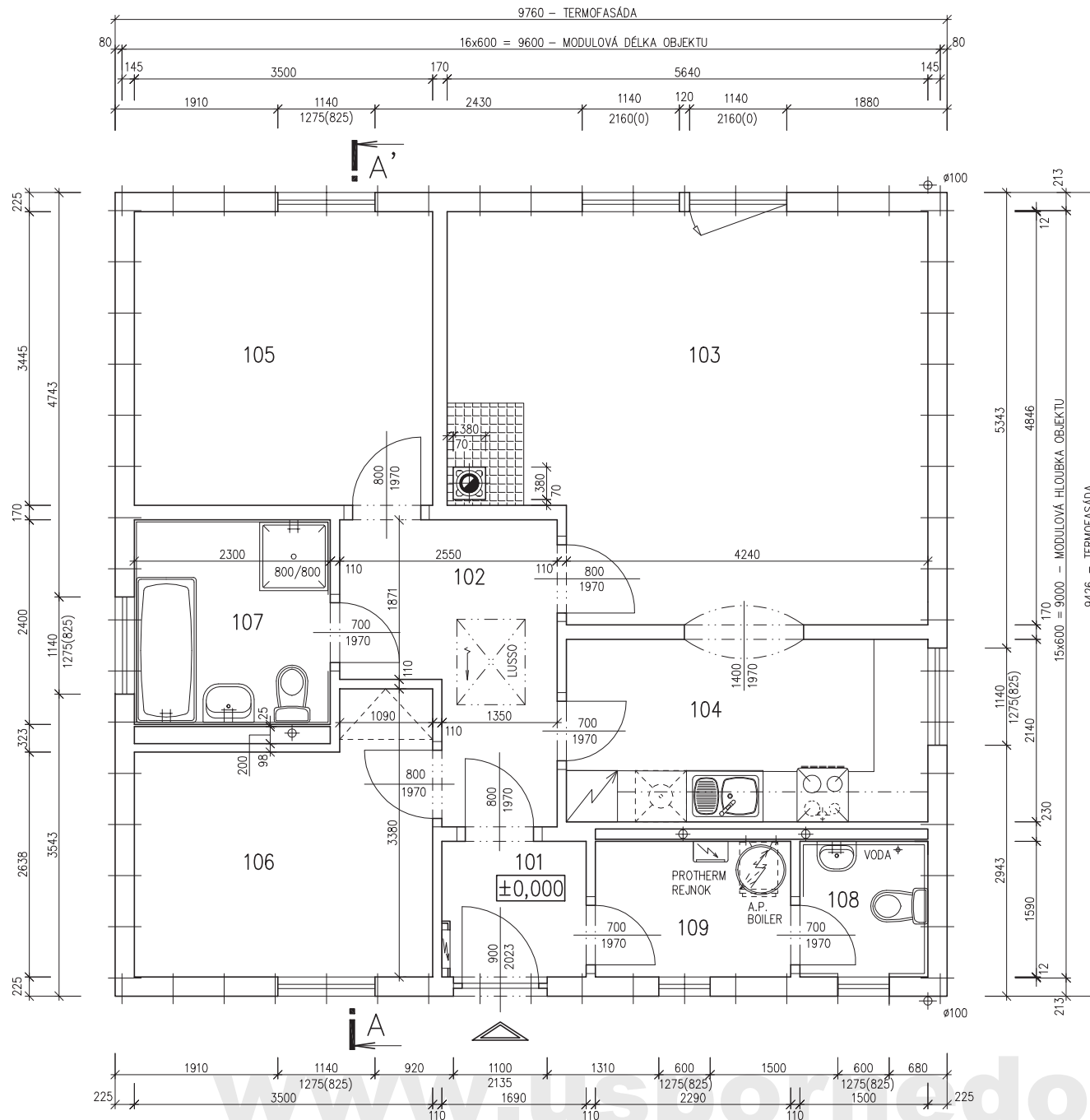
OBKLAD STĚN A PŘÍČEK SÁDROKARTONEM TL.12,5 mm
JE PRO POTŘEBU KÓTOVÁNÍ ZAOKROUHLN NA 12 mm.

TECHNICKÉ ZMĚNY JSOU VYHRAZENY

LEGENDA MÍSTNOSTÍ :

ČÍSLO	ÚČEL MÍSTNOSTI	PLOCHA m ²
101	ZÁDVEŘÍ	2,68
102	CHODBA	7,11
103	OBÝVACÍ POKOJ	25,37
104	KUCHYŇ	9,33
105	LOŽNICE	12,06
106	DĚTSKÝ POKOJ	10,16
107	KOUPELNA, WC	5,52
108	WC – HOSTÉ	2,35
109	UŽITKOVÁ MÍSTNOST	3,64

OBYTNÁ PLOCHA :	47,59
PŘÍSLUŠENSTVÍ :	30,63
UŽITKOVÁ PLOCHA :	78,22
CELKOVÁ PLOCHA (PODLAHOVÁ) :	78,22



www.usporedomy.cz

MODEL 06

Zpracovatel

RD RŮMAŘEV

Projekt

Datum: 30.5.2006

Číslo HS: 32 832



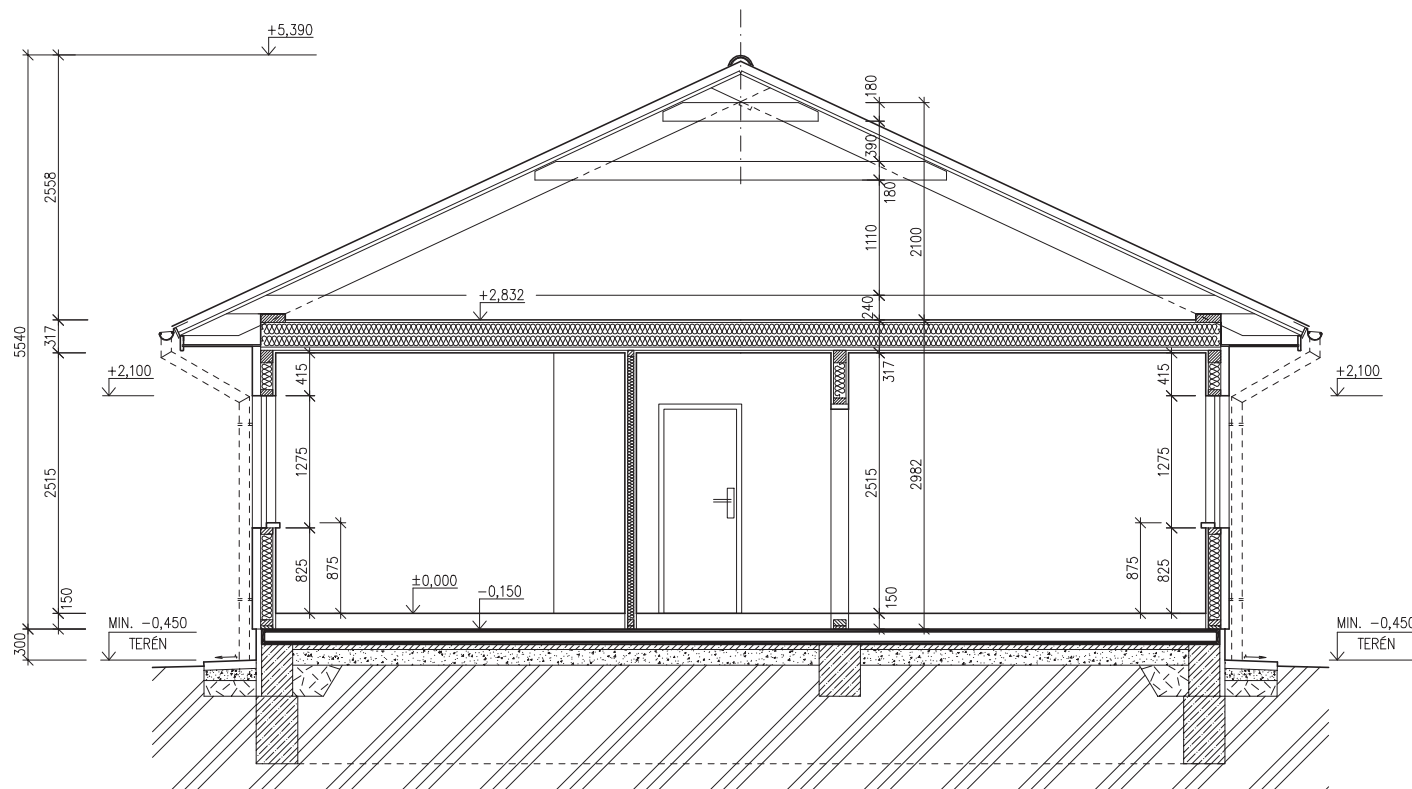
RODINNÝ DOMEK

LARGO Line 92/25°

(RD BEZ PODSKLEPENÍ)

ŘEZ A-A

M 1:50



SPODNÍ STAVBA
DODÁVKA ODBĚRATELE

LEGENDA MATERIÁLU

-  ROSTLÝ TERÉN
-  ŠTĚRKOVÝ NASYP
-  ZÁSYP
-  ŽELEZOBETON
-  PROSTÝ BETON
-  DŘEVO
-  TEPelná IZOLACE

www.usporedomy.cz

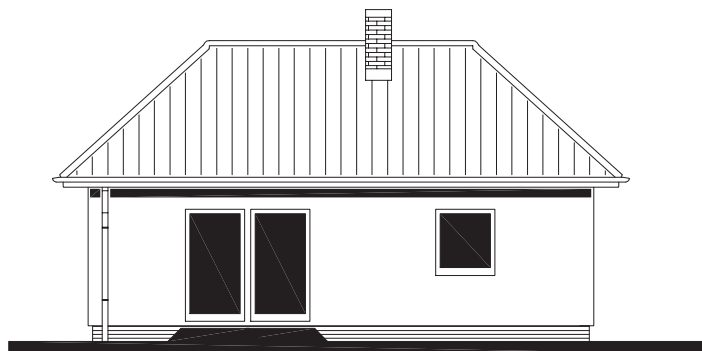
MODEL 06

Zpracovatel
RD PŘEMĚŘOV

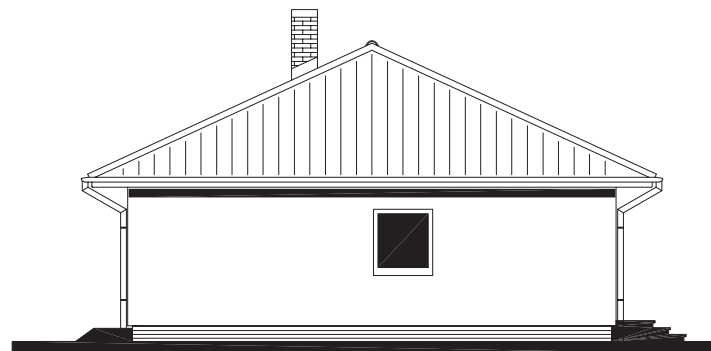
Projekt
Datum: 30.5.2006
Číslo HS: 32 832



POHLED ZAHRADNÍ



POHLED LEVÝ

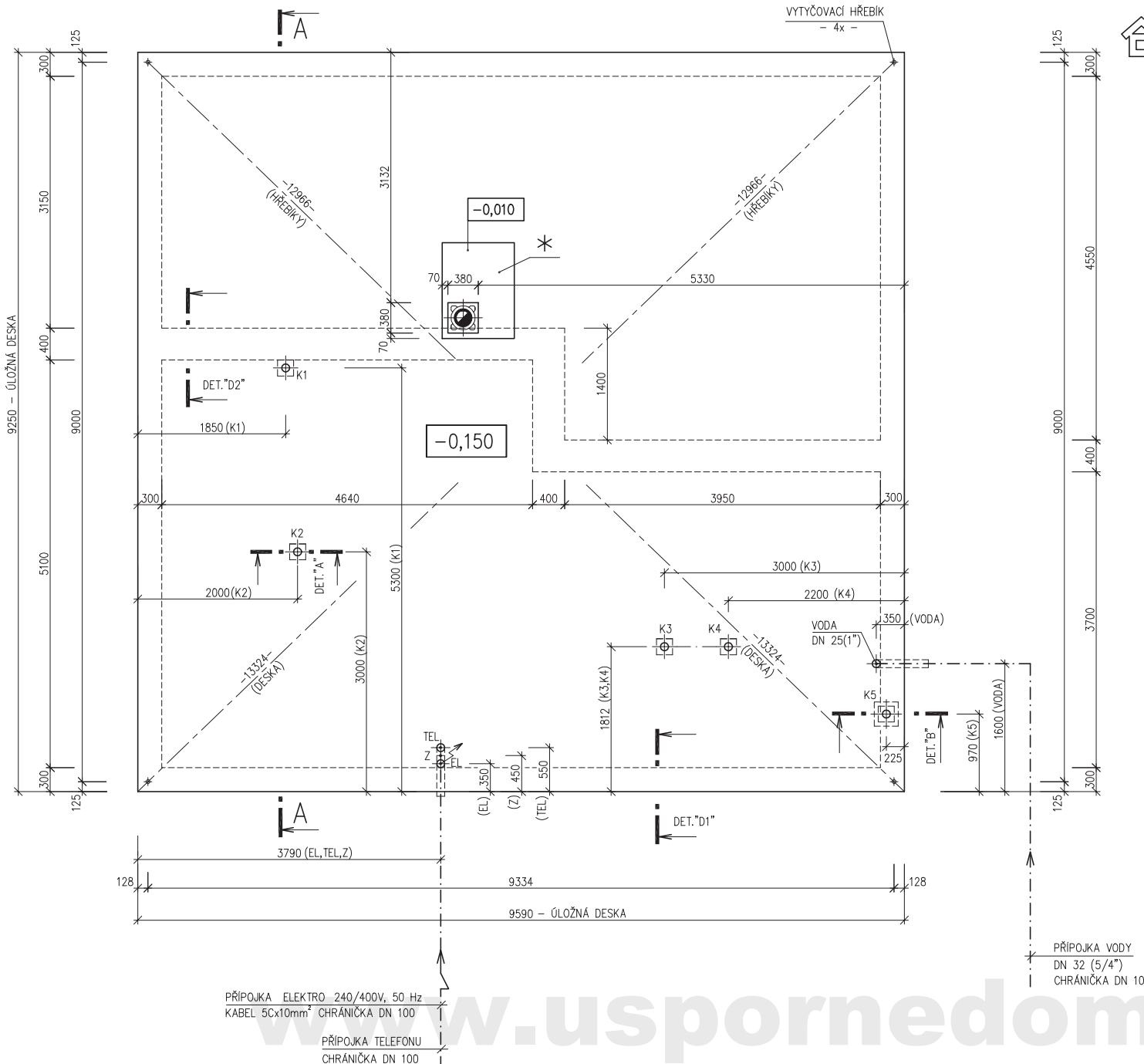


POHLED VSTUPNÍ



POHLED PRAVÝ





RODINNÝ DOMEK

LARGO Line 92/25°

(RD BEZ PODSKLEPENÍ)

PŮDORYS ÚLOŽNÉ DESKY

M 1:50

POZNÁMKA :

OBVODOVÉ ROZMĚRY ÚLOŽNÉ DESKY	+15 mm
(BEZ VNĚJŠÍCH ÚPRAV)	: – 0 mm
PRAVŮHLOST STAVBY – DÉLKA DIAGONÁLY	: +20 mm
OSY INSTALAČNÍCH PROSTUPŮ	: ±15 mm
VODOROVNOST ÚL. DESKY – MAX. VÝŠKOVÝ ROZDÍL	: 15 mm
– MAX. VÝŠKOVÝ ROZDÍL NA DÉLCE 2,0 m	: 8 mm

ŘEZ A–A' + DETAILS PROVEDENÍ ÚLOŽNÉ
DESKY – VIZ VÝKRESY Č. 011a, 012a, 013a.

Z – ZEMNĚNÍ
POZINK. PÁS TL. MIN. 3mm, MIN. 100mm²,
SMYČKA 25m,
(DLE ČSN 33 2000–5–54)

* BETONOVÝ SOKL PRO KRB O VĚTŠÍ
HMOTNOSTI NEŽ 200 KG

KANALIZACE K1 – K5 (DN 100)

MODEL 06

Zpracovatel



Projekt

Datum: 30.5.2006

Číslo HS: 32 832

www.usporedomy.cz