

RODINNÝ DOMEK

LARGO Line 122/28'kk

(RD BEZ PODSKLEPENÍ)

PŮDORYS PŘÍZEMÍ

M 1:50

TMF 120 MM

## POZNÁMKA:

1. OBKLAD STĚN A PŘÍČEK SÁDROKARTONEM TL.12,5 mm JE PRO POTŘEBU KÓTOVÁNÍ ZAOKROUHLÉN NA 12 mm.
2. TECHNICKÉ ZMĚNY JSOU VYHAZENY

## LEGENDA MÍSTNOSTI :

ČÍSLO	ÚČEL MÍSTNOSTI	PLOCHA m <sup>2</sup>
101	ZADVEŘÍ	3,90
102	WC	1,96
103	CHODBA	7,56
104	KOUPELNA, WC	6,71
105	DĚTSKÝ POKOJ	10,63
106	LOŽNICE	15,32
107	DĚTSKÝ POKOJ	12,44
108	OBÝVACÍ POKOJ	23,29
109	KUCHYŇ	19,90
110	TECH. MÍSTNOST	4,10

OBYTNÁ PLOCHA : 81,58

PŘÍSLUŠENSTVÍ : 24,23

UŽITKOVÁ PLOCHA : 105,81

CELKOVÁ PLOCHA (PODLAHOVÁ) : 105,81

MODEL 07

Zpracovatel

Projekt

Datum: 31.1.2007

Číslo HS: 32 870



RODINNÝ DOMEK

LARGO Line 122/28\*kk

(RD BEZ PODSKLEPENÍ)

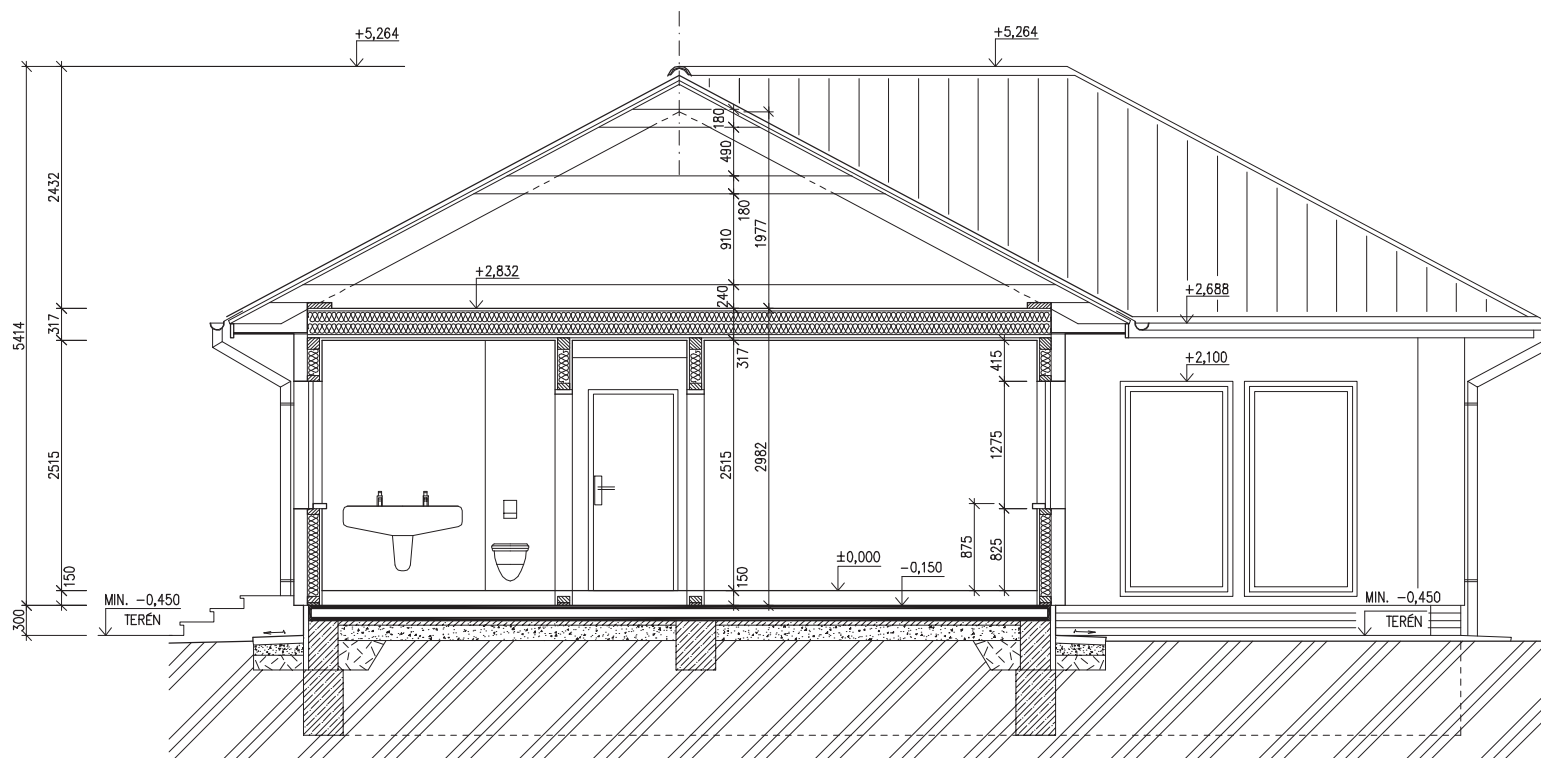
ŘEZ A-A

M 1:50

TMF 120 MM

## LEGENDA MATERIÁLU

-  ROSTLÝ TERÉN
-  ŠTĚRKOVÝ NÁSYP
-  ZÁSYP
-  ŽELEZOBETON
-  PROSTÝ BETON
-  DŘEVO
-  TEPelná IZOLACE



SPODNÍ STAVBA  
DODÁVKA ODBĚRATELE

[www.usporedomy.cz](http://www.usporedomy.cz)

MODEL 07

Zpracovatel



Projekt

Datum: 31.1.2007

Číslo HS: 32 870

č.v. : 008a



RODINNÝ DOMEK

LARGO Line 122/28<sup>kk</sup>

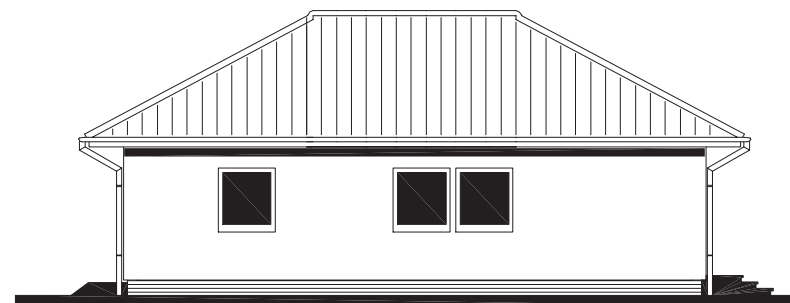
(RD BEZ PODSKLEPENÍ)

POHLEDY M 1:100

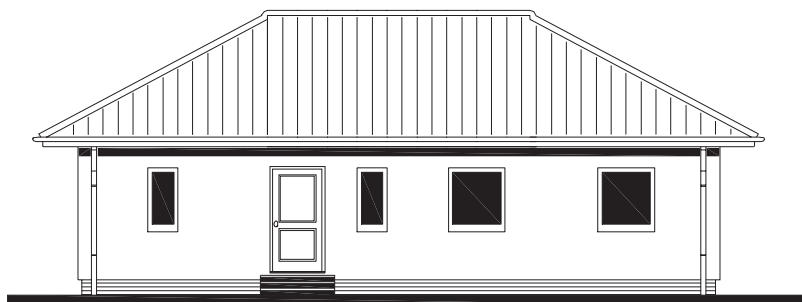
POHLED ZADNÍ



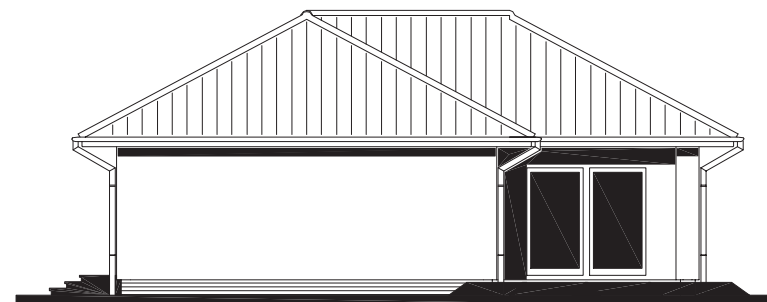
POHLED BOČNÍ /LEVÝ/



POHLED VSTUPNÍ



POHLED BOČNÍ /PRAVÝ/



[www.usporedomy.cz](http://www.usporedomy.cz)

MODEL 07

Zpracovatel



Projekt

Datum: 29.1.2007

Číslo HS: 32 870



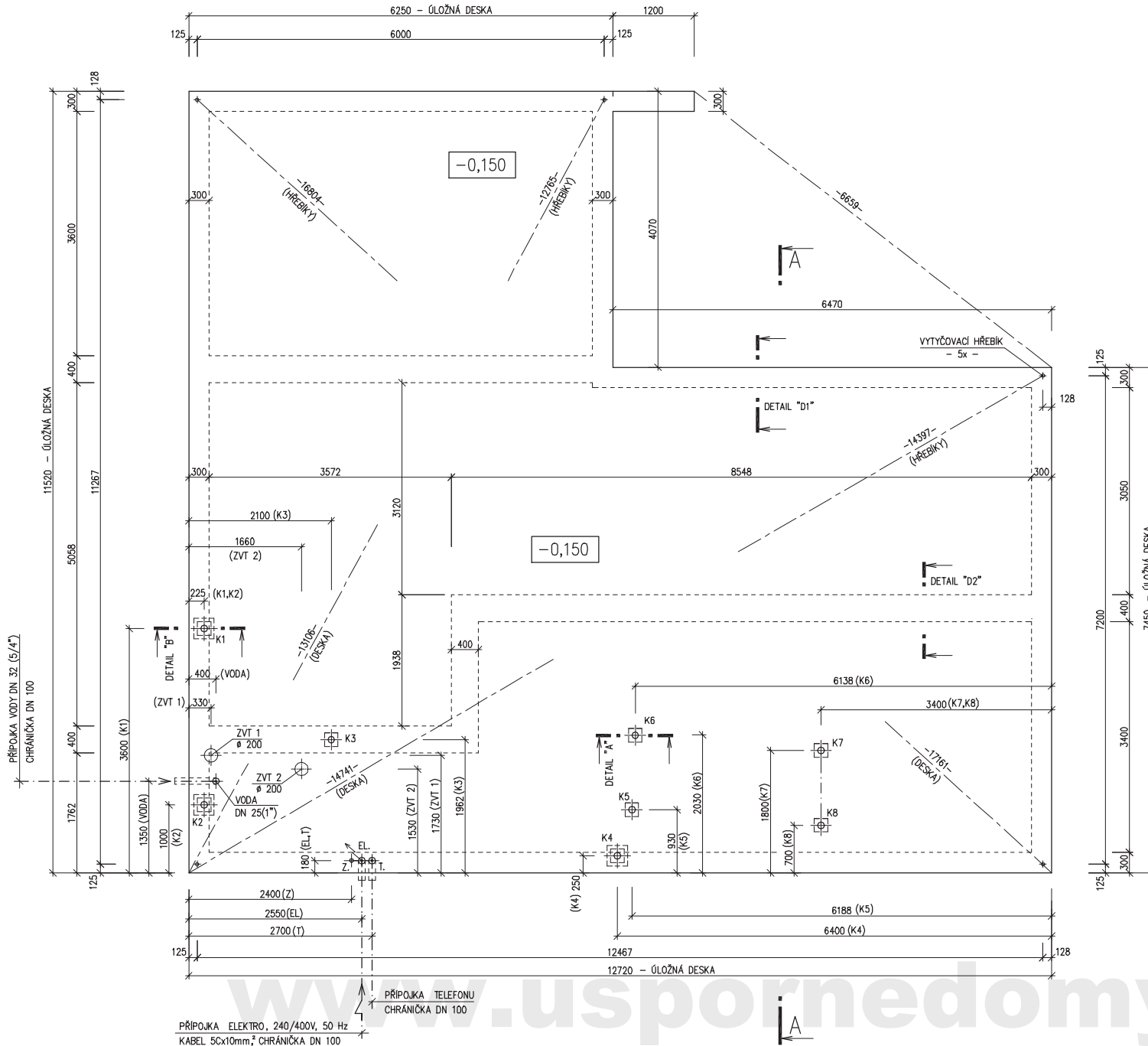
RODINNÝ DOMEK

LARGO Line 122/28'kk

(RD BEZ PODSKLEPENÍ)

ÚLOŽNÁ DESKA

M 1:50



## POZNÁMKA:

OBVODOVÉ ROZMĚRY ÚLOŽNÉ DESKY +15 mm  
 (BEZ VNĚJŠÍCH ÚPRAV) : - 0 mm  
 PRAVOÚHLOST STAVBY - DÉLKA DIAGONÁLY : +20 mm  
 OSY INSTALAČNÍCH PROSTUPŮ : ±15 mm  
 VODOROVNOST ÚL. DESKY - MAX. VÝŠKOVÝ ROZDÍL : 15 mm  
 - MAX. VÝŠKOVÝ ROZDÍL  
 NA DÉLCE 2,0 m : 8 mm

ŘEZ A-A' + DETAILS PROVEDENÍ ÚLOŽNÉ DESKY - VIZ VÝKRESY Č. 011a, 012a, 013a.

VÝVOD PLYNU JE INFORMATIVNÍ - JEHO PROVEDENÍ ŘEŠÍ DLE MÍSTNÍCH PODMÍNEK PROJEKTANT ODBĚRATELE.

"Z" - ZEMNĚNÍ-POZINK. PÁS TL. MIN. 3mm, MIN. 100mm<sup>2</sup>, SMYČKA 25m (DLE ČSN 33 2000-5-54)

K1 - K8 - KANALIZACE DN 100

MODEL 07

Zpracovatel

Projekt  
 Datum: 31.1.2007  
 Číslo HS: 32 870