

RODINNÝ DOMEK

RD LOCUS 119

(RD BEZ PODSKLEPENÍ)

PŮDORYS PŘÍZEMÍ

M 1:50

LEGENDA MÍSTNOSTÍ :

ČÍSLO	ÚČEL MÍSTNOSTI	PLOCHA m ²	
101	ZÁDVEŘÍ	4,76	4,76
102	CHODBA, KUCH. KOUT	13,90	13,90
103	OBÝVACÍ POKOJ	29,12	29,12
104	PRACOVNA	12,58	12,58
105	KOUPELNA/TECH. MÍSTNOST	5,62	5,62
106	KOMORA	3,31	2,00

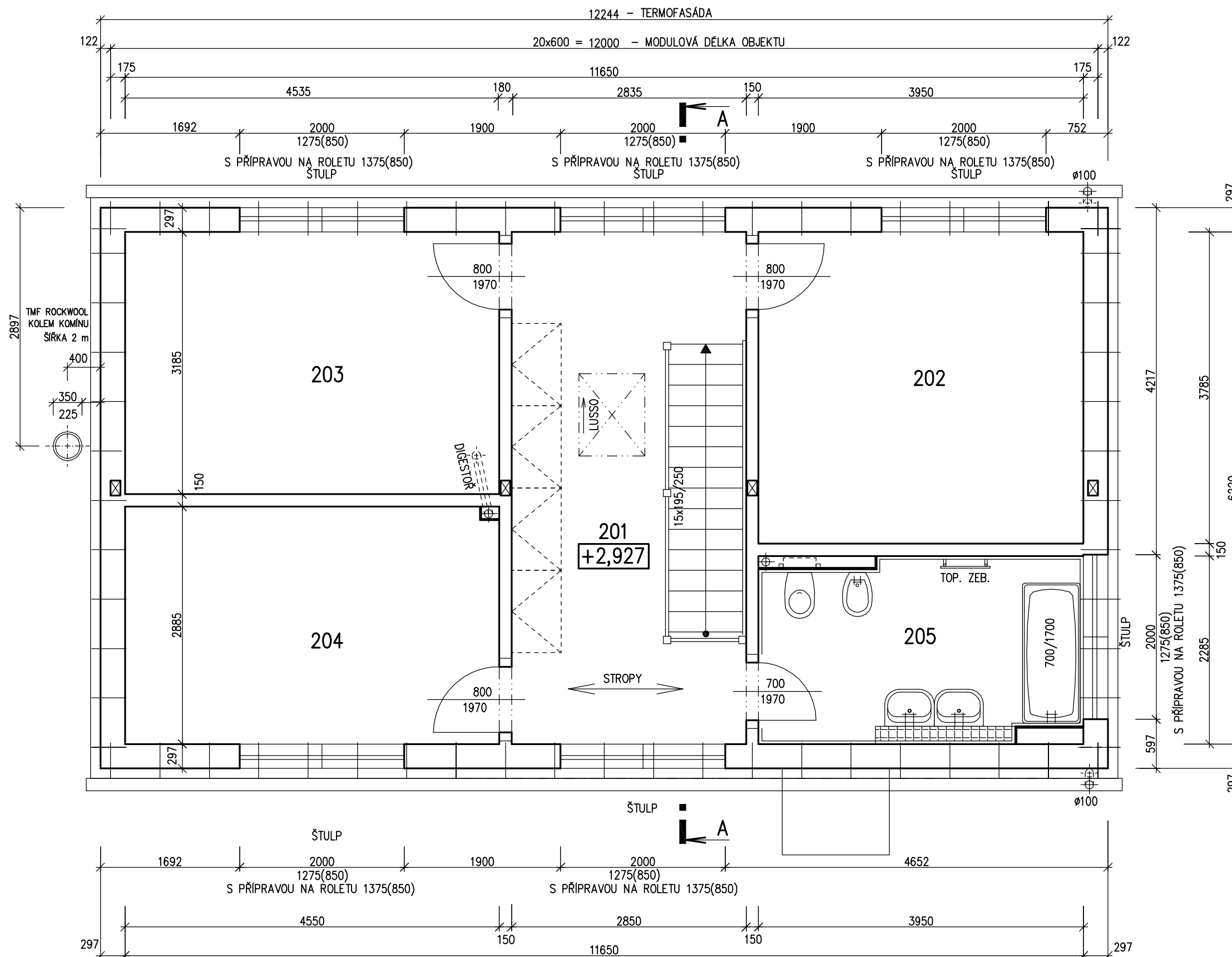
OBYTNÁ PLOCHA :	55,60
PŘÍSLUŠENSTVÍ :	12,38
UŽITKOVÁ PLOCHA :	67,98
CELKOVÁ PLOCHA (PODLAHOVÁ) :	69,29
ZASTAVĚNÁ PLOCHA:	83,43

POZNÁMKA:

1. ZAŘÍZOVACÍ PŘEDMĚTY A KONSTRUKCE ZAKRESLENÉ ČÁRKOVANĚ NEJSOU SOUČÁSTÍ DODÁVKY RD.
2. TECHNICKÉ ZMĚNY JSOU VYHAZENY.

S.O. III.
SCHODY ATYP
MODEL 2012

Zpracovatel	RD ROMAŘOV
Projekt	
Datum:	28.6.2011
Číslo HS:	35 807



RODINNÝ DOMEK
RD LOCUS 119

(RD BEZ PODSKLEPENÍ)

PŮDORYS PODKROVÍ

M 1:50

LEGENDA MÍSTNOSTÍ :

ČÍSLO	ÚČEL MÍSTNOSTI	PLOCHA m ²	PLOCHA m ²
201	CHODBA	14,05	14,05
202	LOŽNICE	14,95	14,95
203	POKOJ	14,49	14,49
204	POKOJ	13,13	13,13
205	KOUPELNA	8,62	8,62

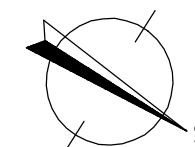
OBYTNÁ PLOCHA :	43,03
PŘÍSLUŠENSTVÍ :	22,67
UŽITKOVÁ PLOCHA :	65,70
CELKOVÁ PLOCHA (PODLAHOVÁ) :	65,24

POZNÁMKA:

- ZAŘIZOVACÍ PŘEDMĚTY A KONSTRUKCE ZAKRESLENÉ ČÁRKOVANĚ NEJSOU SOUČÁSTÍ DODÁVKY RD.
- TECHNICKÉ ZMĚNY JSOU VYHRAZENY.

S.O. III.
SCHODY ATYP
MODEL 2012

Zpracovatel
RD ROMAŘOV
Projekt
Datum: 28.6.2011
Číslo HS: 35 807





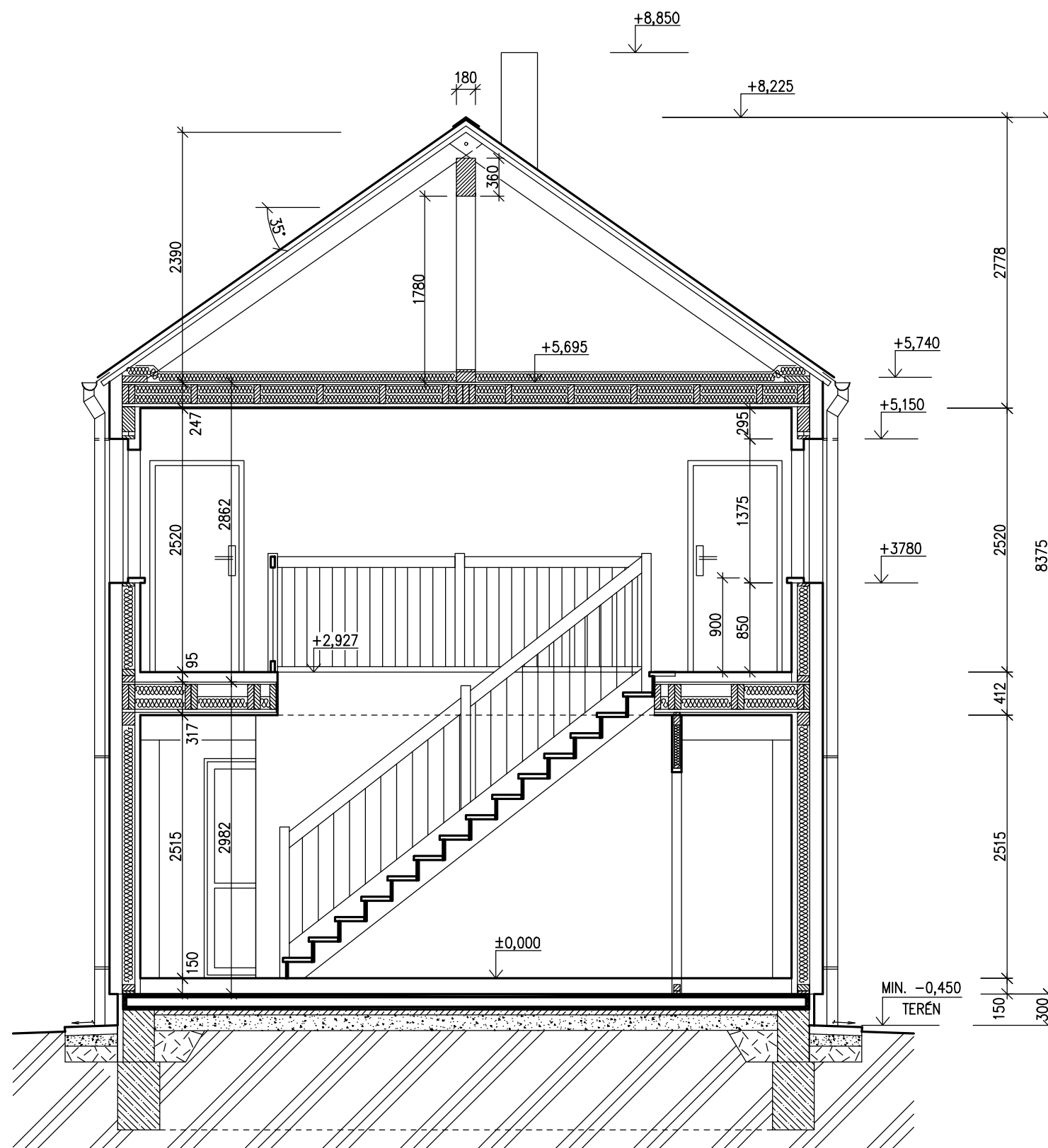
RODINNÝ DOMEK

RD LOCUS 119

(RD BEZ PODSKLEPENÍ)

ŘEZ A-A

M 1:50




SPODNÍ STAVBA
DODÁVKA ODBĚRATELE

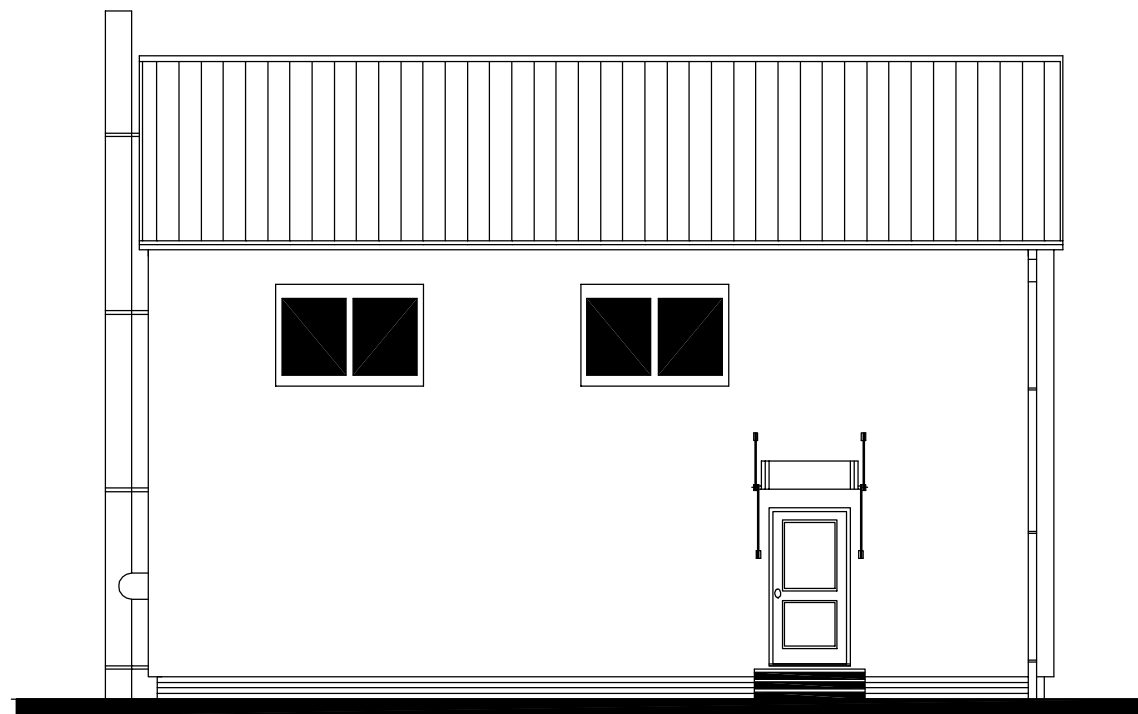
LEGENDA MATERIÁLU

	ROSTLÝ TERÉN
	ŠTĚRKOVÝ NÁSYP
	ZÁSYP
	ŽELEZOBETON
	PROSTÝ BETON
	DŘEVO
	TEPELNÁ IZOLACE

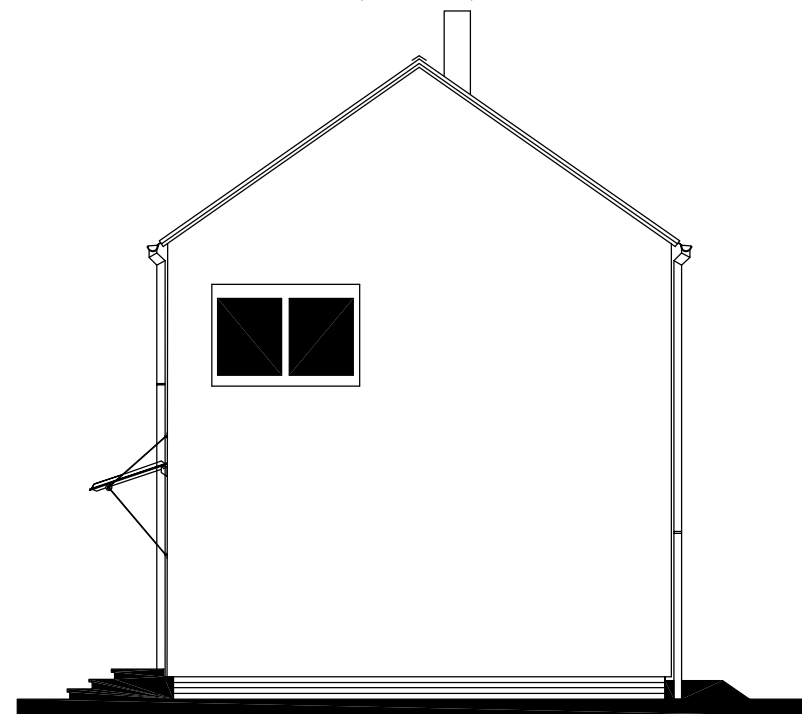
MODEL 2012

Zpracovatel

 Projekt
 Datum: 28.6.2011
 Číslo HS: 35 807

POHLED VSTUPNÍ



POHLED BOČNÍ (PRAVÝ)



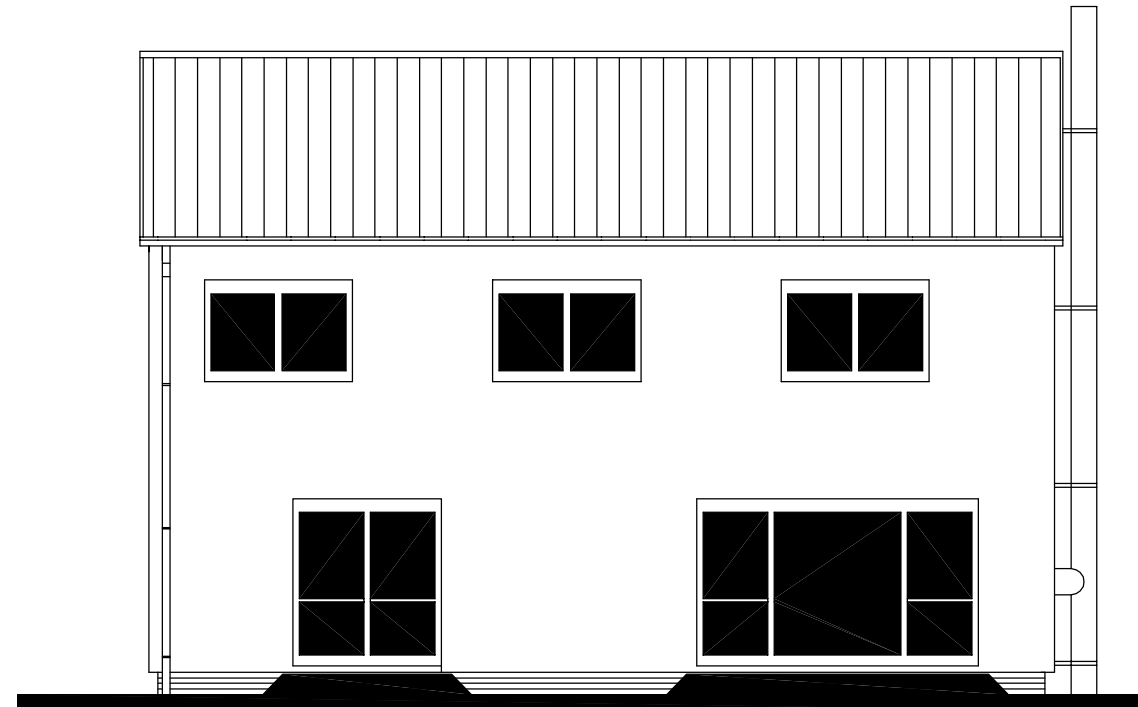
RODINNÝ DOMEK

RD LOCUS 119

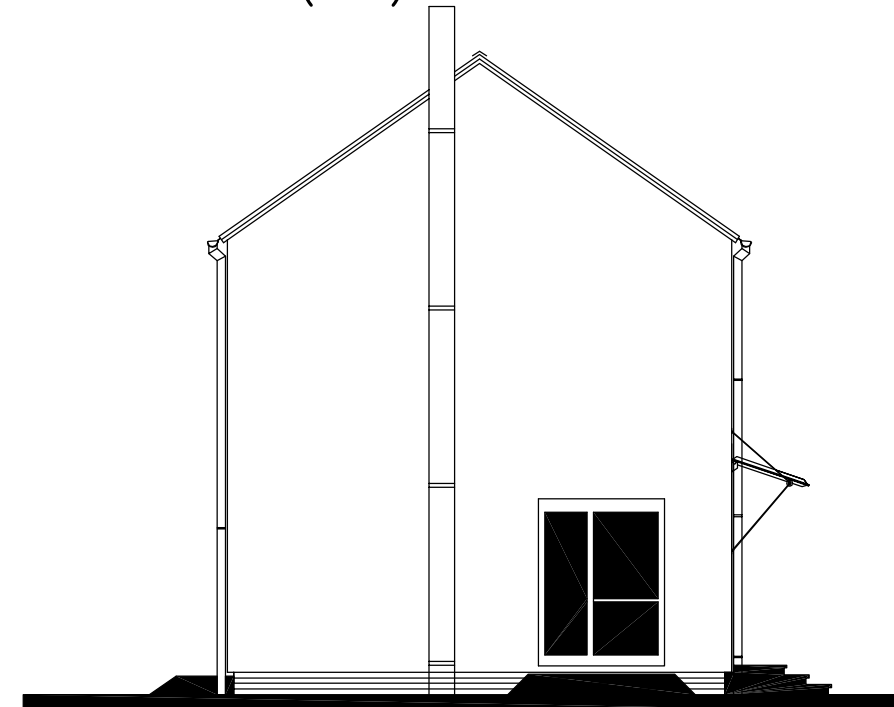
(RD BEZ PODSKLEPENÍ)

M 1:100


POHLED ZAHRADNÍ



POHLED BOČNÍ (LEVÝ)



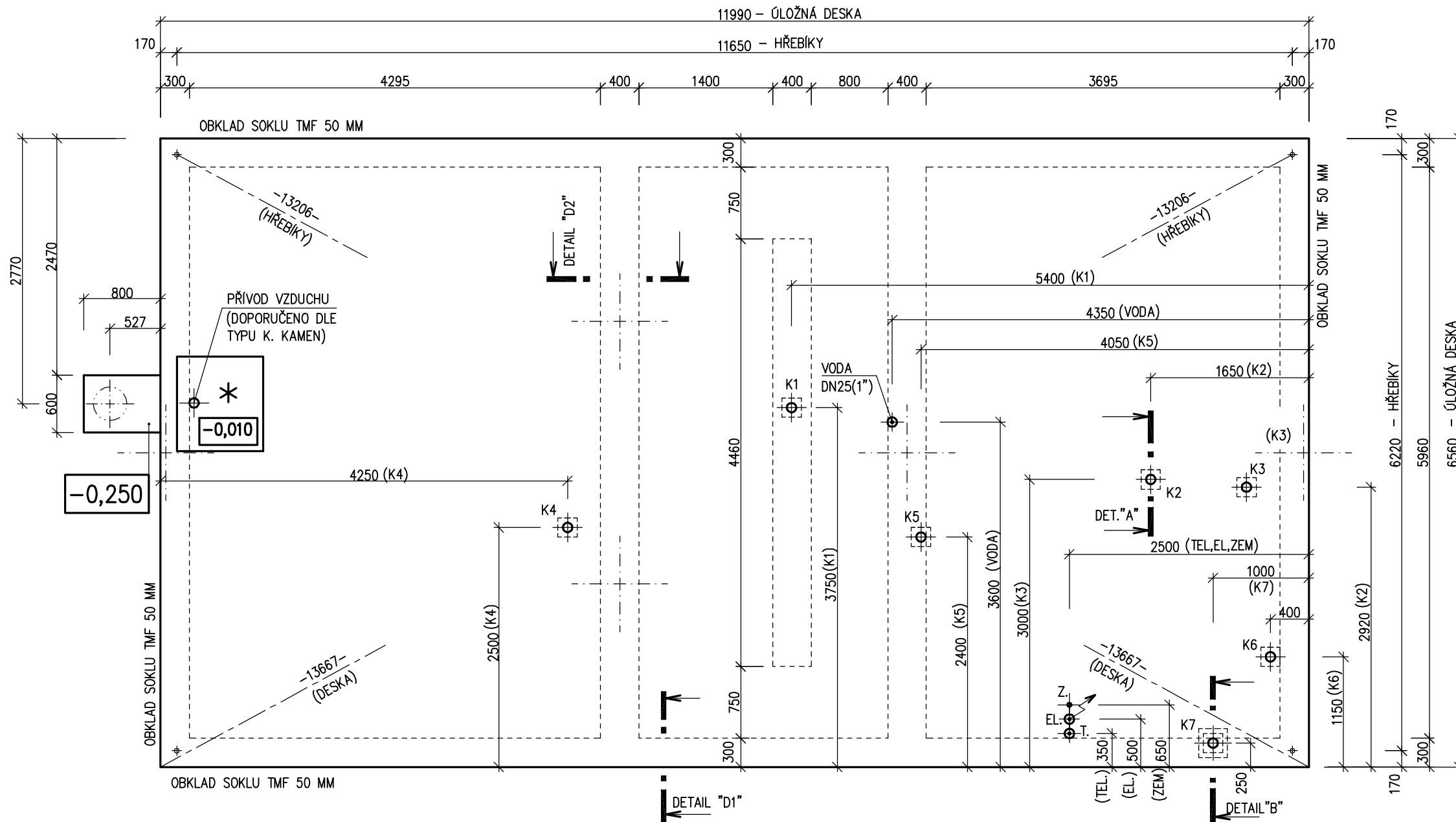
MODEL 2012

Zpracovatel
 RD ROMAŘOV
Projekt
Datum: 28.6.2011
Číslo HS: 35 807



PŮDORYS ZÁKLADOVÉ DESKY

M 1:50



POZNÁMKA

OBVODOVÉ ROZMĚRY ÚLOŽNÉ DESKY	+15 mm
(BEZ VNĚJŠÍCH ÚPRAV)	: - 0 mm
PRAVOÚHLOST STAVBY - DÉLKA DIAGONÁLY	: +20 mm
OSY INSTALAČNÍCH PROSTUPŮ	: ±15 mm
VODOROVNOST ÚL. DESKY - MAX. VÝŠKOVÝ ROZDÍL	: 15 mm
- MAX. VÝŠKOVÝ ROZDÍL	
NA DÉLCE 2,0 m	: 8 mm

ŘEZ A-A' + DETAILS PROVEDENÍ ÚLOŽNÉ DESKY - VIZ VÝKRESY Č. 011a, 012a, 013a.

Z - ZEMNĚNÍ-POZINK. PÁS TL. MIN. 3mm, DL. 1,0m, MIN. 100mm² SMYČKA 25m (DLE ČSN 33 2000-5-54)

HŘEBÍKY OSADÍ PRACOVNÍK RD PŘI PŘEJÍMCE ÚLOŽNÉ DESKY

PŘÍPOJKY ZTI, ELEKTRO, PLYN :

K1 - K7 - KANALIZACE DN 100

PŘÍPOJKA VODY - DN 32 (5/4") - CHRÁNIČKA DN 100

PŘÍPOJKA ELEKTRO - 230/400V, 50HZ, VÝVOD 2,0m NAD DESKU, CHRÁNIČKA DN 100

PŘÍPOJKA TELEFONU - CHRÁNIČKA DN 100

PŘÍPOJKA PLYNU - DN 32 (5/4") - MĚŘENÍ MIMO OBJEKT

PŘESNÉ TRASY LEŽATÝCH ROZVODŮ TĚCHTO SÍTÍ JSOU ŘEŠENY VE VÝKRESE ZÁKLADŮ, KTERÝ VYPRACOVÁVÁ PROJEKTANT SPODNÍ STAVBY.

MODEL 2012

Zpracovatel

RD ROMAŘOV

Projekt

Datum: 28.6.2011

Číslo HS: 35 807