

LEGENDA MÍSTNOSTÍ :

ČÍSLO	ÚČEL MÍSTNOSTI	PLOCHA m ²
101	ZÁDVEŘÍ	3,48
102	CHODBA	4,60
103	KUCHYŇ, JÍDELNA	14,05
104	OBÝVACÍ POKOJ	17,31
105	POKOJ	10,68
106	POKOJ	12,94
107	KOUPELNA	6,85
108	WC	2,15
109	TECH. MÍSTNOST	2,43

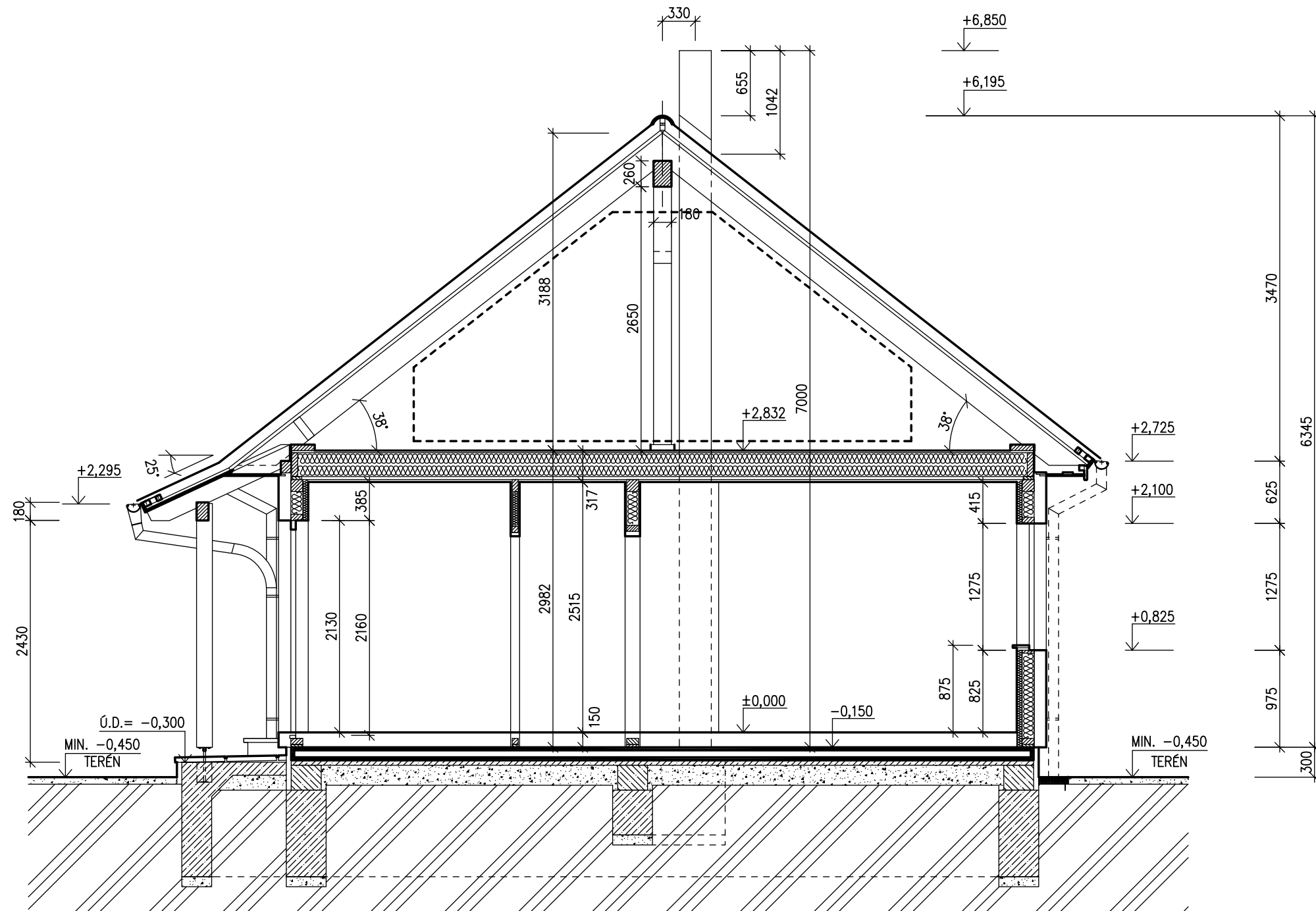
OBYTNÁ PLOCHA :	54,98
PŘISLUŠENSTVÍ :	19,51
UŽITKOVÁ PLOCHA :	74,49
CELKOVÁ PLOCHA (PODLAHOVÁ) :	74,49
ZASTAVĚNÁ PLOCHA :	89,82

POZNÁMKA:

1. TECHNICKÉ ZMĚNY JSOU VYHRAZENY.
2. VNITŘNÍ DVEŘE JSOU KÓTOVÁNY S PŘESNOSTÍ ± 30 mm
3. V PŮDORYSE JSOU KÓTOVÁNY STAVEBNÍ OTVORY OKEN.
SKUTEČNÁ VÝŠKA PARAPETU VIZ VÝKRES ŘEZU
4. ZAŘIZOVACÍ PŘEDMĚTY A KONSTRUKCE ZAKRESLENÉ ČÁRKOVANĚ NEJSOU SOUČÁSTÍ DODÁVKY RD.

S.O. II.
MODEL 2016

Označ. výkresu PŮDORYS 1.NP	M 1:50	D.05	
Označ. domu LARGO 85/38° + 1M	RODINNÝ DŮM Číslo HS : 39 020		
Autorizovaný inženýr	Ing. David Ondra, Ing. Zdeněk Chromý Stupeň PD : DÚS+DOS		
Vypracoval	Ing. Oldřich Němčák		Datum : 14.2.2016
Investor-staveniště			



LEGENDA MATERIÁLU

-  ROSTLÝ TERÉN
-  ŠTĚRKOVÝ NÁSYP
-  ZÁSYP
-  ŽELEZOBETON
-  PROSTÝ BETON
-  DŘEVO
-  TEPelná IZOLACE

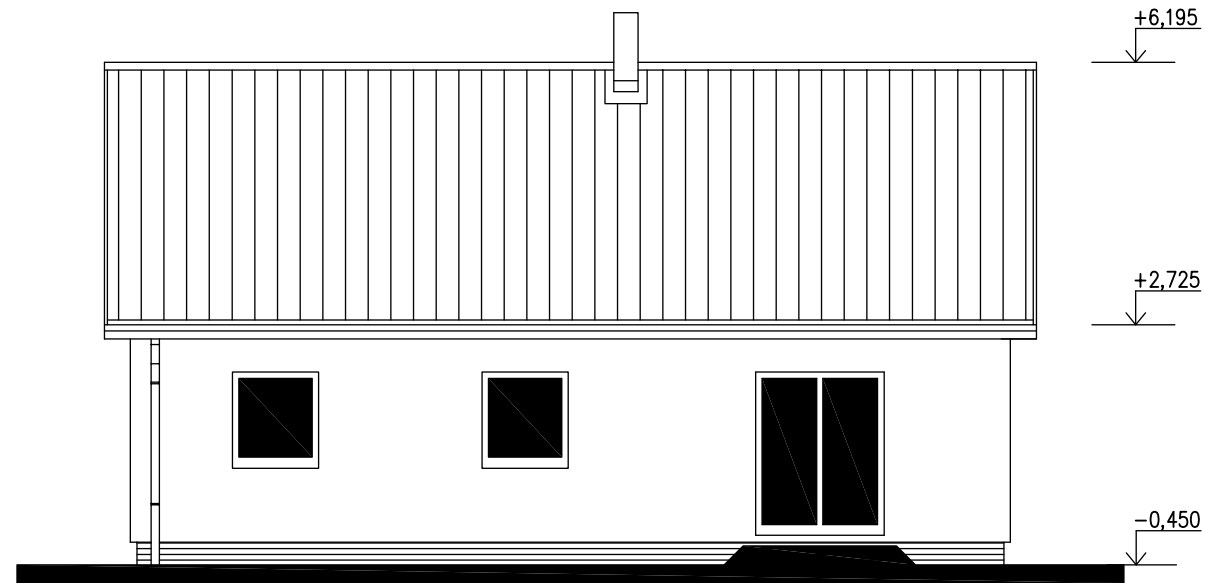
SPODNÍ STAVBA
DODÁVKA ODBĚRATELE

S.O. II.
MODEL 2016

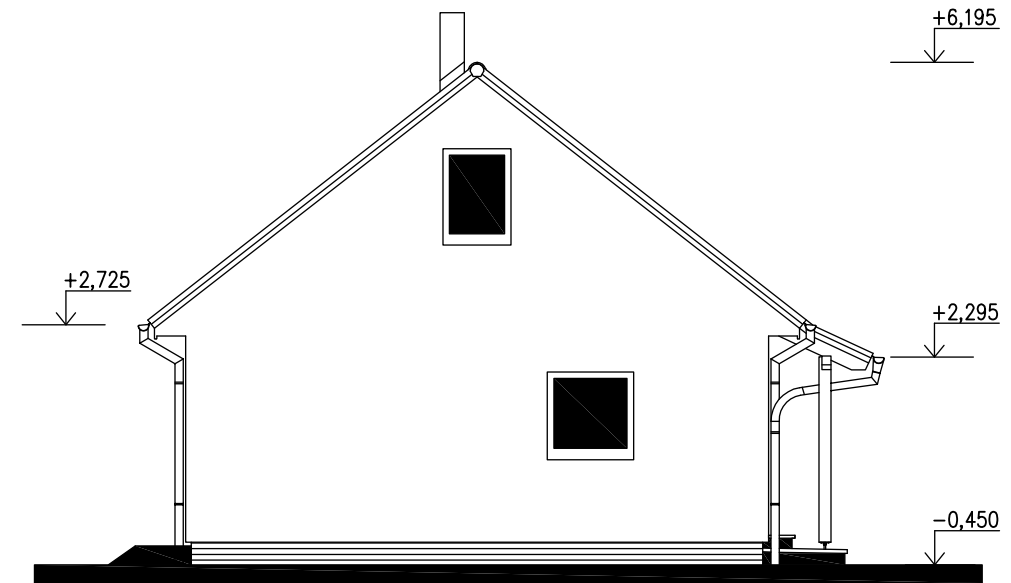
Označ. výkresu ŘEZ A-A	M 1:50	D.07	
Označ. domu LARGO 85/38° + 1M	RODINNÝ DŮM	Číslo HS : 39 020	
Autorizovaný inženýr	Ing. David Ondra, Ing. Zdeněk Chromý	Stupeň PD : DÚS+DOS	
Vypracoval	Ing. Oldřich Němčák	Datum : 14.2.2016	
Investor-staveniště			



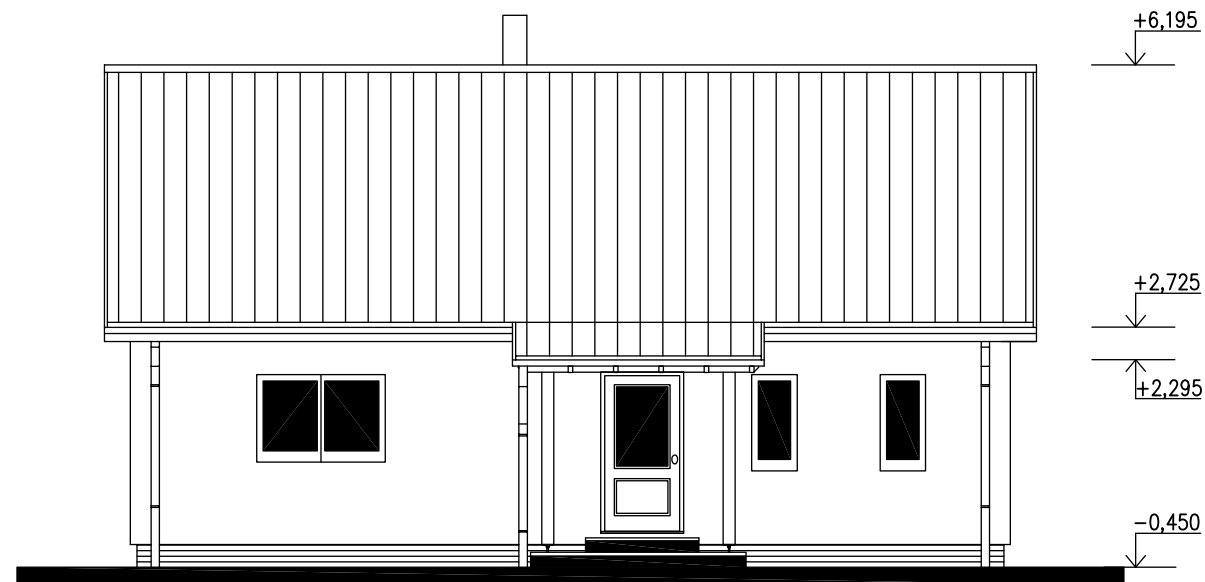
POHLED ZAHRADNÍ



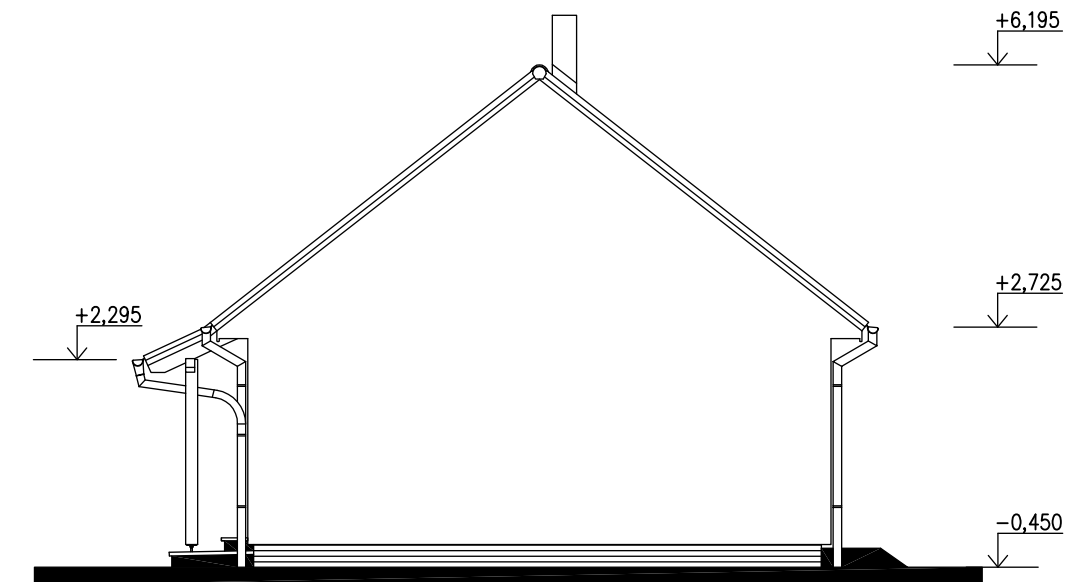
POHLED BOČNÍ (LEVÝ)



POHLED ULIČNÍ

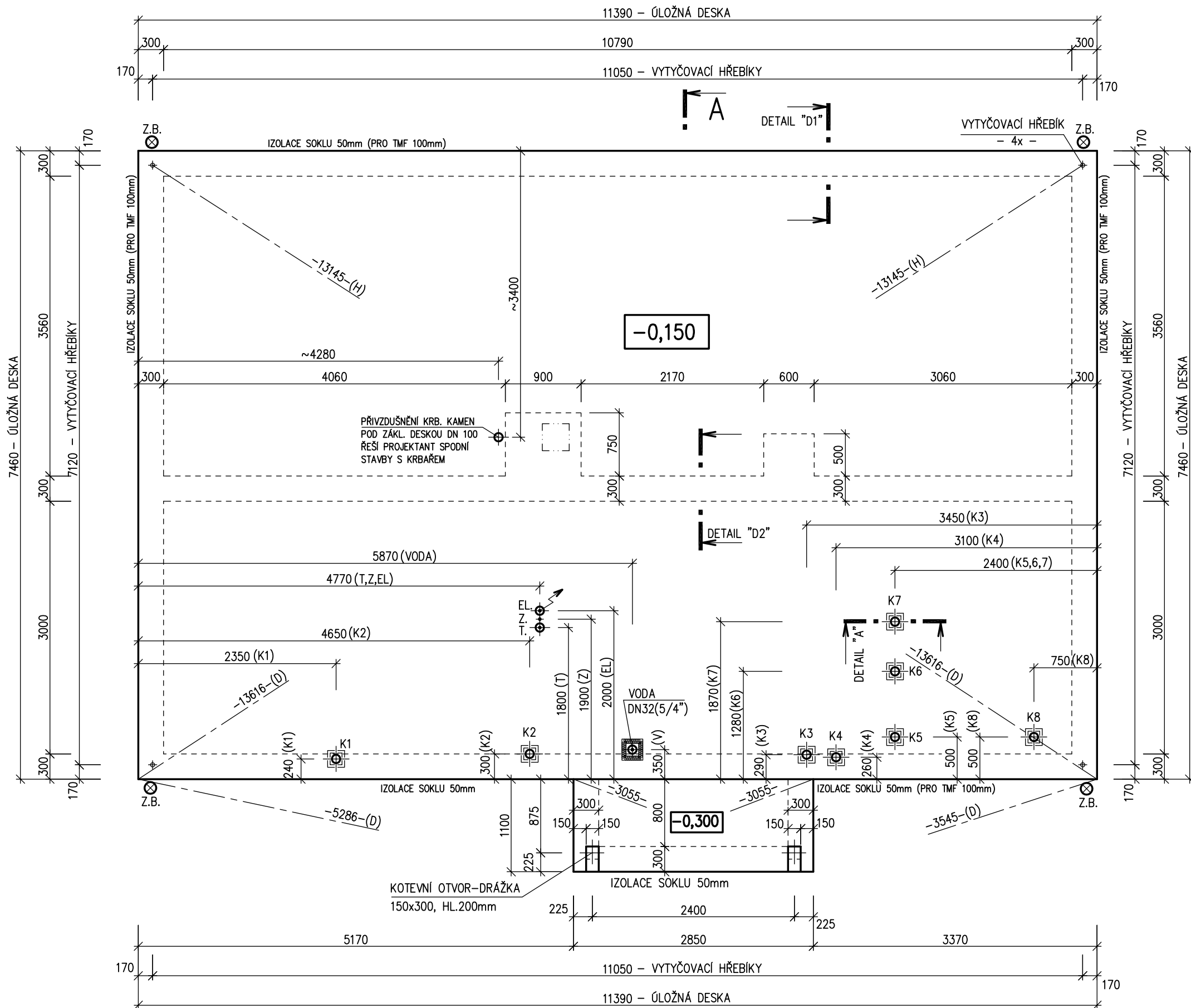
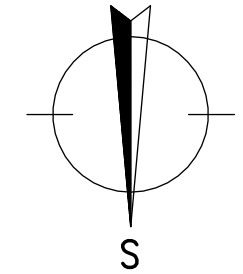


POHLED BOČNÍ (PRAVÝ)



S.O. II.
MODEL 2016

Označ. výkresu POHLEDY	M 1:100 D.12	
Označ. domu LARGO 85/38° + 1M	RODINNÝ DŮM	Číslo HS : 39 020
Autorizovaný inženýr	Ing. David Ondra, Ing. Zdeněk Chromý	Stupeň PD : DÚS+DOS
Vypracoval	Ing. Oldřich Němčák	Datum : 14.2.2016
Investor-staveniště	/ /	



POZNÁMKA

OBVODOVÉ ROZMĚRY ÚLOŽNÉ DESKY (BEZ VNĚJŠÍCH ÚPRAV) : +15 mm
 PRAVOÚHLOST STAVBY – DÉLKA DIAGONÁLY : - 0 mm
 OSY INSTALAČNÍCH PROSTUPŮ : +20 mm
 VODOROVNOST ÚL. DESKY – MAX. VÝŠKOVÝ ROZDÍL : ±15 mm
 – MAX. VÝŠKOVÝ ROZDÍL NA DÉLCE 2,0 m : 15 mm
 : 8 mm

ŘEZ A-A' + DETAILS PROVEDENÍ ÚLOŽNÉ DESKY – VIZ VÝKRESY Č. D.02, D.03, D.04.

Z – ZEMNĚNÍ-POZINK. PÁS TL. MIN. 3mm, DL. 1,0m
 MIN. 100mm², SMYČKA 25m (DLE ČSN 33 2000-5-54)

Z.B. VÝVOD ZEMNÍHO PÁSKU HROMOSVODU (v každém rohu objektu) (VÝVODY MUSÍ BÝT OD SEBE VZDÁLENY MAX. 15 m)

HŘEBÍKY OSADÍ PRACOVNÍK RD PŘI PŘEJÍMCE ÚLOŽNÉ DESKY
 OBKLAD SOKLU TMF 50 mm – PROVĚST PO PŘEDÁVCE DOMU

PŘÍPOJKY ZTI, ELEKTRO, PLYN :

K1 – K8 – KANALIZACE DN 100

PŘÍPOJKA VODY (V) – DN 32 (5/4") – CHRÁNIČKA DN 100
 PŘÍPOJKA ELEKTRO (EL) – 230/400V, 50HZ, VÝVOD 2,5m NAD DESKU, CHRÁNIČKA DN 100

PŘÍPOJKA TELEFONU (T) – CHRÁNIČKA DN 100

PŘESNÉ TRASY LEŽATÝCH ROZVODŮ TĚCHTO SÍTÍ JSOU ŘEŠENY VE VÝKRESE ZÁKLADŮ, KTERÝ VYPRACOVÁVÁ PROJEKTANT SPODNÍ STAVBY.

PASY ZTRACENÉHO BEDNĚNÍ URČUJÍ SMĚRY OSAZENÍ NOSNÝCH KONSTRUKCÍ V PŘÍZEMÍ DOMU. PŘESNÉ ŠÍŘKY ZÁKLADOVÝCH KONSTRUKCÍ URČÍ PROJEKTANT SPODNÍ STAVBY NA ZÁKLADĚ MÍSTNÍCH PODMÍNEK NA STAVENIŠTI.

S.O. II.
 MODEL 2016

Označ. výkresu PŮDORYS ÚLOŽNÉ DESKY	M 1:50	D.01	
Označ. domu LARGO 85/38° + 1M	RODINNÝ DŮM	Číslo HS : 39 020	
Autorizovaný inženýr Ing. David Ondra, Ing. Zdeněk Chromý	Stupeň PD : DÚS+DOS		
Vypracoval Ing. Oldřich Němčák	Datum : 14.2.2016		
Investor-staveniště P K1			

i A