

**LEGENDA MÍSTNOSTÍ :**

ČÍSLO	ÚČEL MÍSTNOSTI	PLOCHA m <sup>2</sup>	
101	ZÁDVEŘÍ	3,25	3,25
102	CHODBA	8,37	8,37
103	OBÝVACÍ POKOJ	32,53	32,53
104	KUCHYŇ	6,69	6,69
105	TECH. MÍSTNOST	5,47	3,89
106	WC, KOUPELNA	3,24	3,24
107	PRACOVNA	11,03	11,03
108	GARÁŽ	(35,55)	

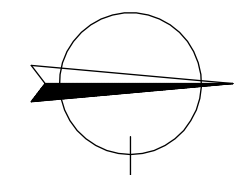
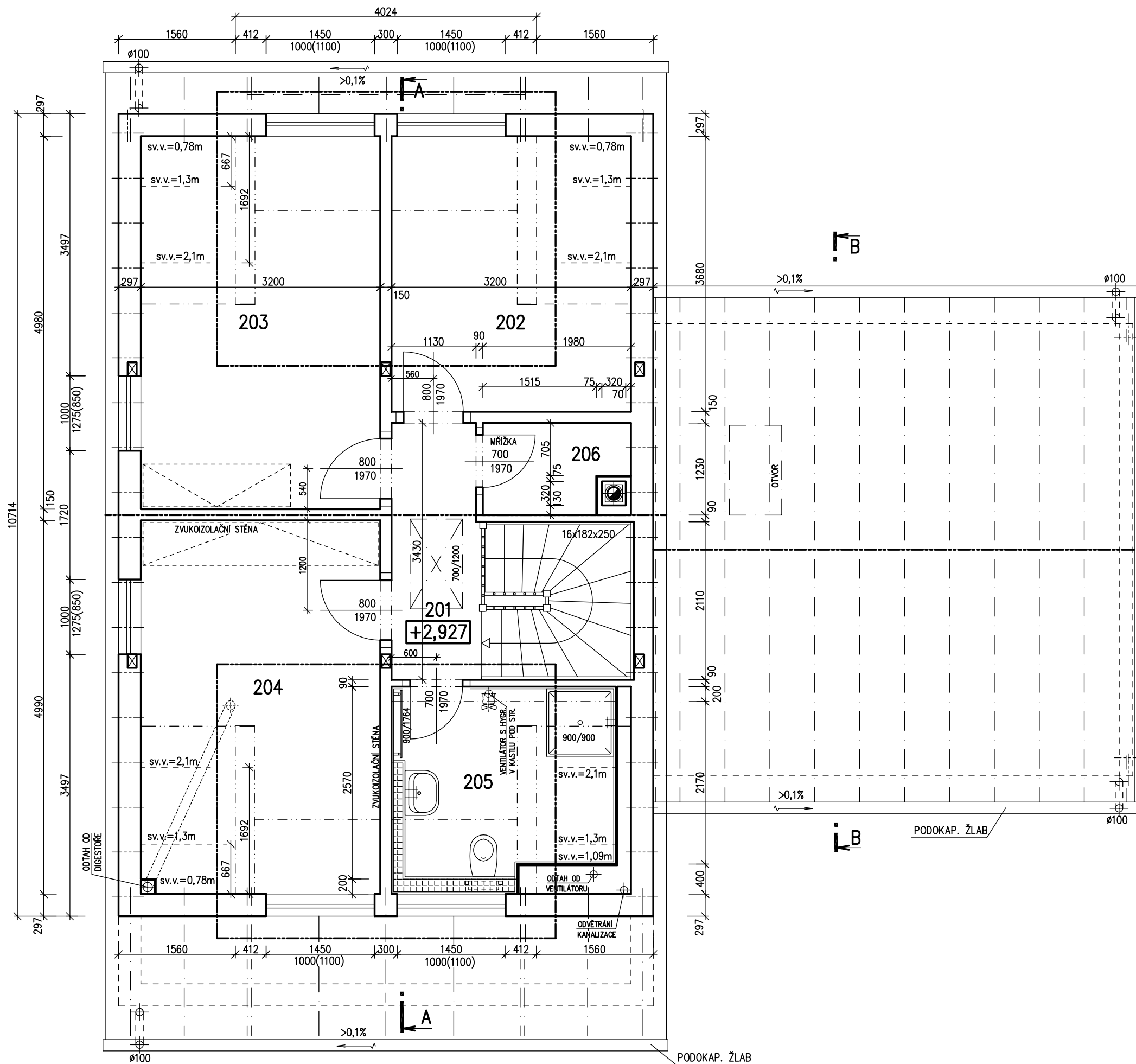
OBYTNÁ PLOCHA :	43,65
PŘÍSLUŠENSTVÍ :	25,44
UŽITKOVÁ PLOCHA :	69,09
CELKOVÁ PLOCHA (PODLAHOVÁ) :	70,67
ZASTAVĚNÁ PLOCHA :	123,82

**POZNÁMKA:**

1. TECHNICKÉ ZMĚNY JSOU VYHRAZENY.
2. VNITŘNÍ DVEŘE JSOU KÓTOVÁNY S PŘESNOSTÍ ± 30 mm
3. V PŮDORYSE JSOU KÓTOVÁNY STAVEBNÍ OTVORY OKEN.  
SKUTEČNÁ VÝŠKA PARAPETU VIZ VÝKRES ŘEZU
4. ZAŘÍZOVACÍ PŘEDMĚTY A KONSTRUKCE ZAKRESLENÉ ČÁRKOVANĚ NEJSOU SOUČÁSTÍ DODÁVKY RD.

S.O. IV.  
SCHODY N723  
MODEL 2016

Označ. výkresu <b>PŮDORYS 1.NP</b>	M 1:50	D.05	
Označ. domu NOVA 101/38°	RODINNÝ DŮM Číslo HS : 39 034		
Autorizovaný inženýr	Ing. David Ondra, Ing. Zdeněk Chromý Stupeň PD : DÚS+DOS		
Vypracoval	Ing. Oldřich Němčák Datum : 15.3.2016		
Investor Staveniště			



### LEGENDA MÍSTNOSTÍ :

ČÍSLO	ÚČEL MÍSTNOSTI	PLOCHA m <sup>2</sup>	
201	CHODBA	4,03	4,03
202	POKOJ	11,78	10,76
203	POKOJ	15,94	14,92
204	LOŽNICE	15,93	14,95
205	KOUPELNA, WC	7,78	7,43
206	KOMORA	2,19	2,19

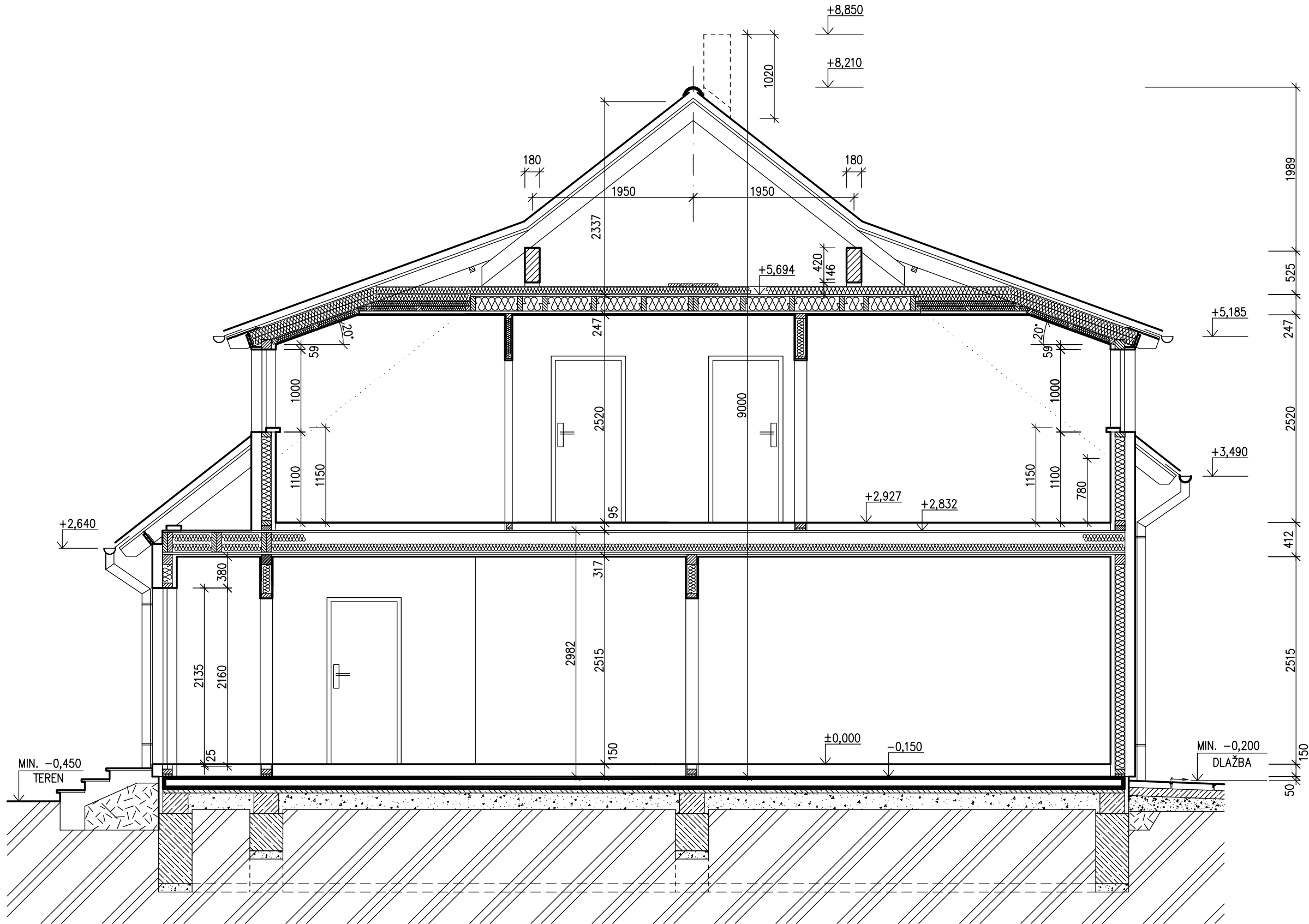
OBYTNÁ PLOCHA :	40,63
PŘÍSLUŠENSTVÍ :	13,65
UŽITKOVÁ PLOCHA :	54,28
CELKOVÁ PLOCHA (PODLAHOVÁ) :	57,65

### POZNÁMKA:


1. TECHNICKÉ ZMĚNY JSOU VYHRAZENY.
2. VNITŘNÍ DVEŘE JSOU KÓTOVÁNY S PŘESNOSTÍ ± 30 mm
3. V PŮDORYSE JSOU KÓTOVÁNY STAVEBNÍ OTVORY OKEN.  
SKUTEČNÁ VÝŠKA PARAPETU VIZ VÝKRES ŘEZU
4. ZAŘÍZOVACÍ PŘEDMĚTY A KONSTRUKCE ZAKRESLENÉ ČÁRKOVANĚ NEJSOU SOUČÁSTÍ DODÁVKY RD.

S.O. IV.  
SCHODY N723  
MODEL 2016

Označ. výkresu PŮDORYS PODKROVÍ	M 1:50	D.06	R. RYMAŘOV
Označ. domu NOVA 101/38°	RODINNÝ DŮM Číslo HS : 39 034		
Autorizovaný inženýr	Ing. David Ondra, Ing. Zdeněk Chromý		Stupeň PD : DÚS+DOS
Vypracoval	Ing. Oldřich Němčák		Datum : 15.3.2016
Investor	Staveniště		




### LEGENDA MATERIÁLU

-  ROSTLÝ TERÉN
-  ŠTĚRKOVÝ NÁSYP
-  ZÁSYP
-  ŽELEZOBETON
-  PROSTÝ BETON
-  DŘEVO
-  TEPelná IZOLACE

SPODNÍ STAVBA  
DODÁVKA ODBĚRATELE

S.O. IV.  
SCHODY N723  
MODEL 2016

Označ. výkresu <b>ŘEZ A-A</b>	M 1:50	D.07	
Označ. domu NOVA 101/38°	RODINNÝ DŮM Číslo HS : <b>39 034</b>		
Autorizovaný inženýr	Ing. David Ondra, Ing. Zdeněk Chromý Stupeň PD : DÚS+DOS		
Vypracoval	Ing. Oldřich Němčák		Datum : 15.3.2016
Investor Staveniště			

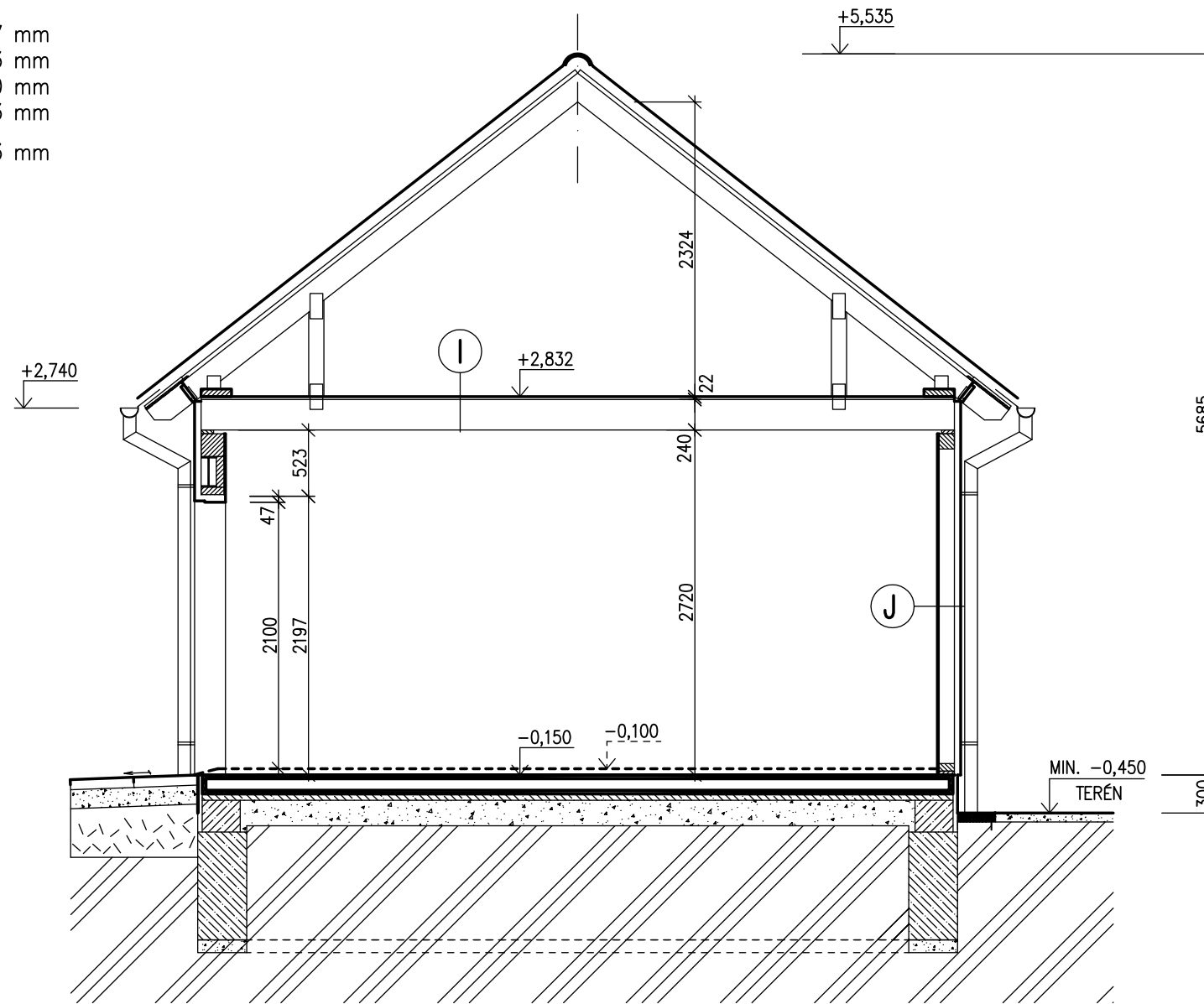


## I – STROP GARÁŽE

DTD	22 mm
VIDITELNÉ DŘEVĚNÉ STROPNÍ NOSNÍKY	240 mm
TLOUŠŤKA CELKEM	~262 mm

## J – OBVODOVÁ STĚNA GARÁŽE

TERMOFASÁDA	~37 mm
FERMACELL	13 mm
NOSNÝ RÁM	120 mm
FERMACELL	13 mm
TLOUŠŤKA CELKEM	~183 mm



SPODNÍ STAVBA  
DODÁVKA ODBĚRATELE

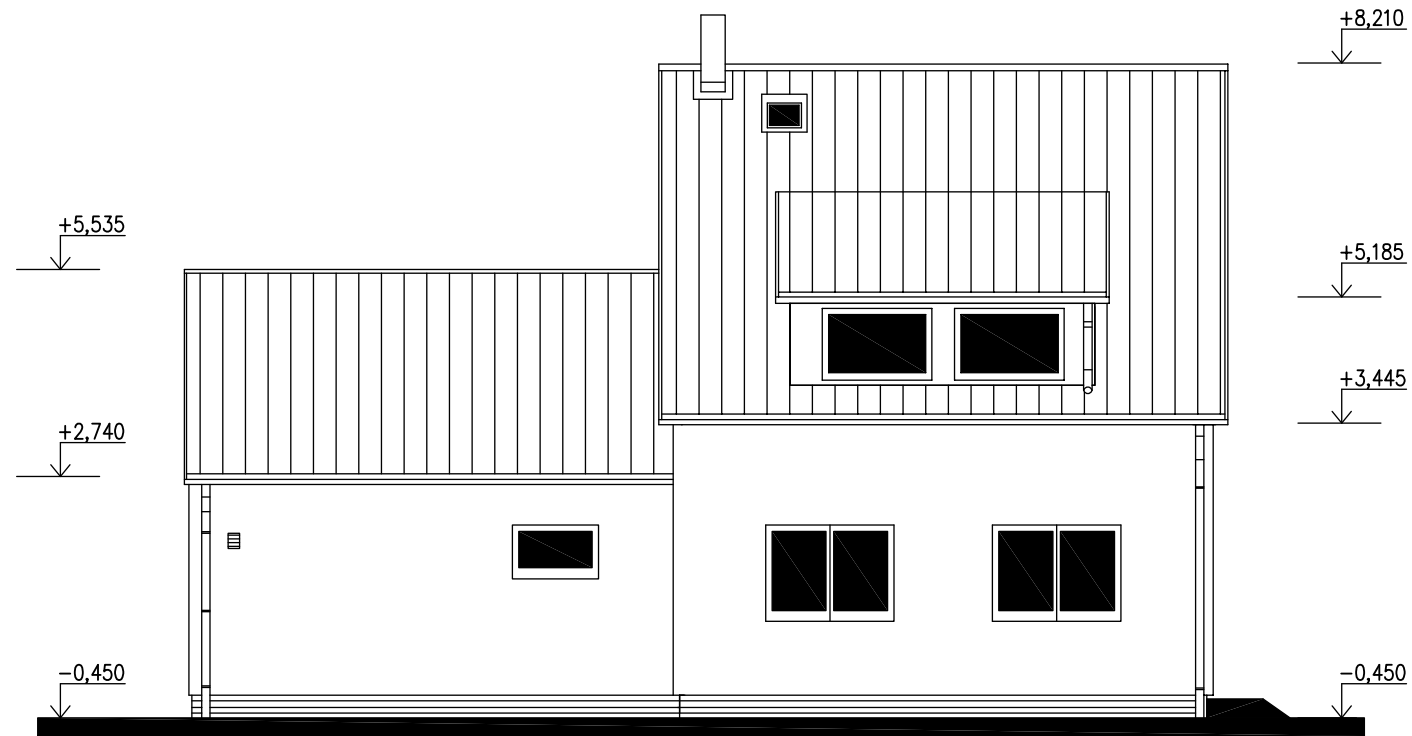
## LEGENDA MATERIÁLU

	ROSTLÝ TERÉN
	ŠŤĚRKOVÝ NÁSYP
	ZÁSYP
	ŽELEZOBETON
	PROSTÝ BETON
	DŘEVO
	TEPELNÁ IZOLACE

S.O. IV.  
SCHODY N723  
MODEL 2016

Označ. výkresu ŘEZ B-B	M 1:50	D.08	
Označ. domu NOVA 101/38°	RODINNÝ DŮM	Číslo HS : 39 034	
Autorizovaný inženýr	Ing. David Ondra, Ing. Zdeněk Chromý	Stupeň PD : DÚS+DOS	
Vypracoval	Ing. Oldřich Němčák	Datum : 15.3.2016	
Investor Staveniště			

POHLED ZAHRADNÍ



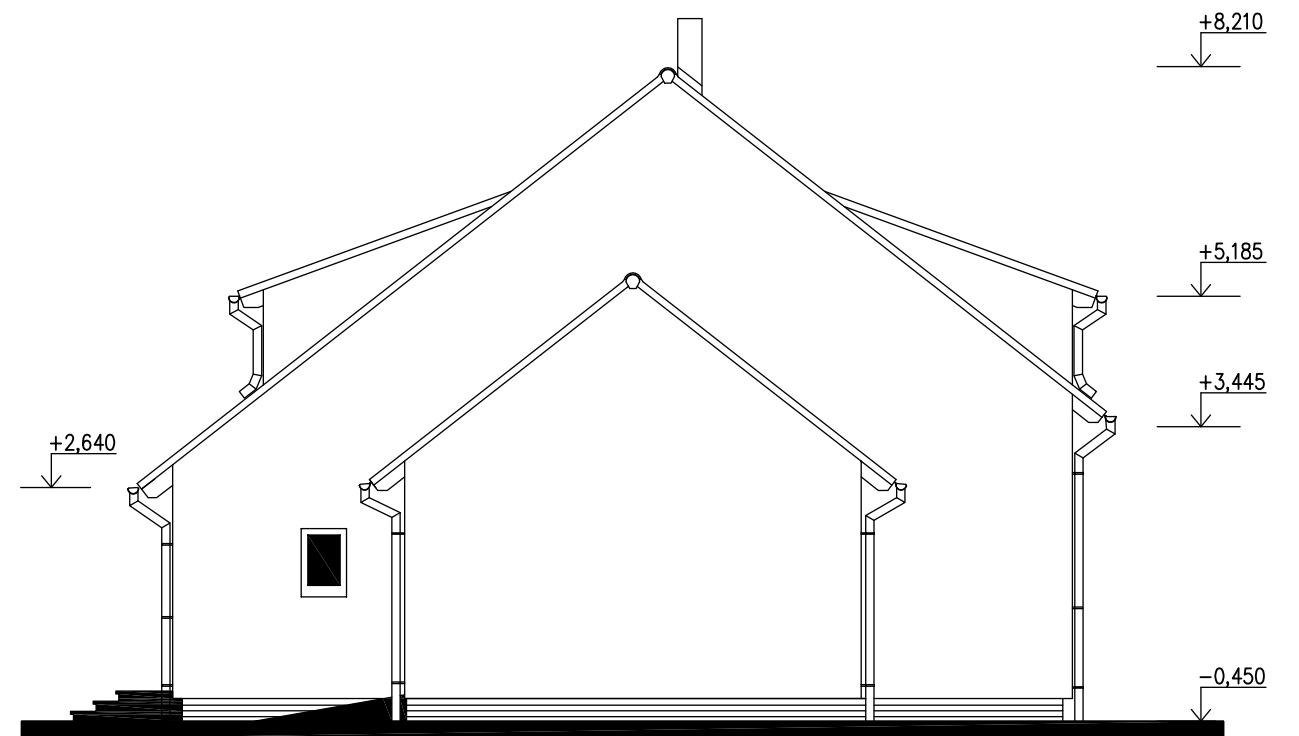
POHLED BOČNÍ (LEVÝ)




POHLED VSTUPNÍ



POHLED BOČNÍ (PRAVÝ)



MODEL 2016

Označ. výkresu POHLEDY	M 1:100 D.12	
Označ. domu NOVA 101/38°	RODINNÝ DŮM	Číslo HS : 39 034
Autorizovaný inženýr	Ing. David Ondra, Ing. Zdeněk Chromý	Stupeň PD : DÚS+DOS
Vypracoval	Ing. Oldřich Němčák	Datum : 15.3.2016
Investor	Staveniště	