

v.č. : 002

RODINNÝ DOMEK
RD LOCUS 119
+GARÁŽ

(RD BEZ PODSKLEPENÍ)

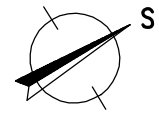
PŮDORYS PŘÍZEMÍ
M 1:50

LEGENDA MÍSTNOSTÍ :

ČÍSLO	ÚČEL MÍSTNOSTI	PLOCHA	m ²
101	ZADVEŘÍ	6,54	6,54
102	CHODBA, KUCH. KOUT	10,98	10,98
103	OBÝVACÍ POKOJ	28,21	28,21
104	PRACOVNA	12,58	12,58
105	KOUPELNA/TECH. MÍSTNOST	5,65	5,65
106	KOMORA	4,51	3,67
110	GARÁŽ	(21,00)	
111	SKLAD	(6,56)	
OBYTNÁ PLOCHA :		51,77	
PŘÍSLUŠENSTVÍ :		15,86	
UŽITKOVÁ PLOCHA :		67,63	
CELKOVÁ PLOCHA (PODLAHOVÁ) :		68,47	
ZASTAVĚNÁ PLOCHA:		115,43	

POZNÁMKA:

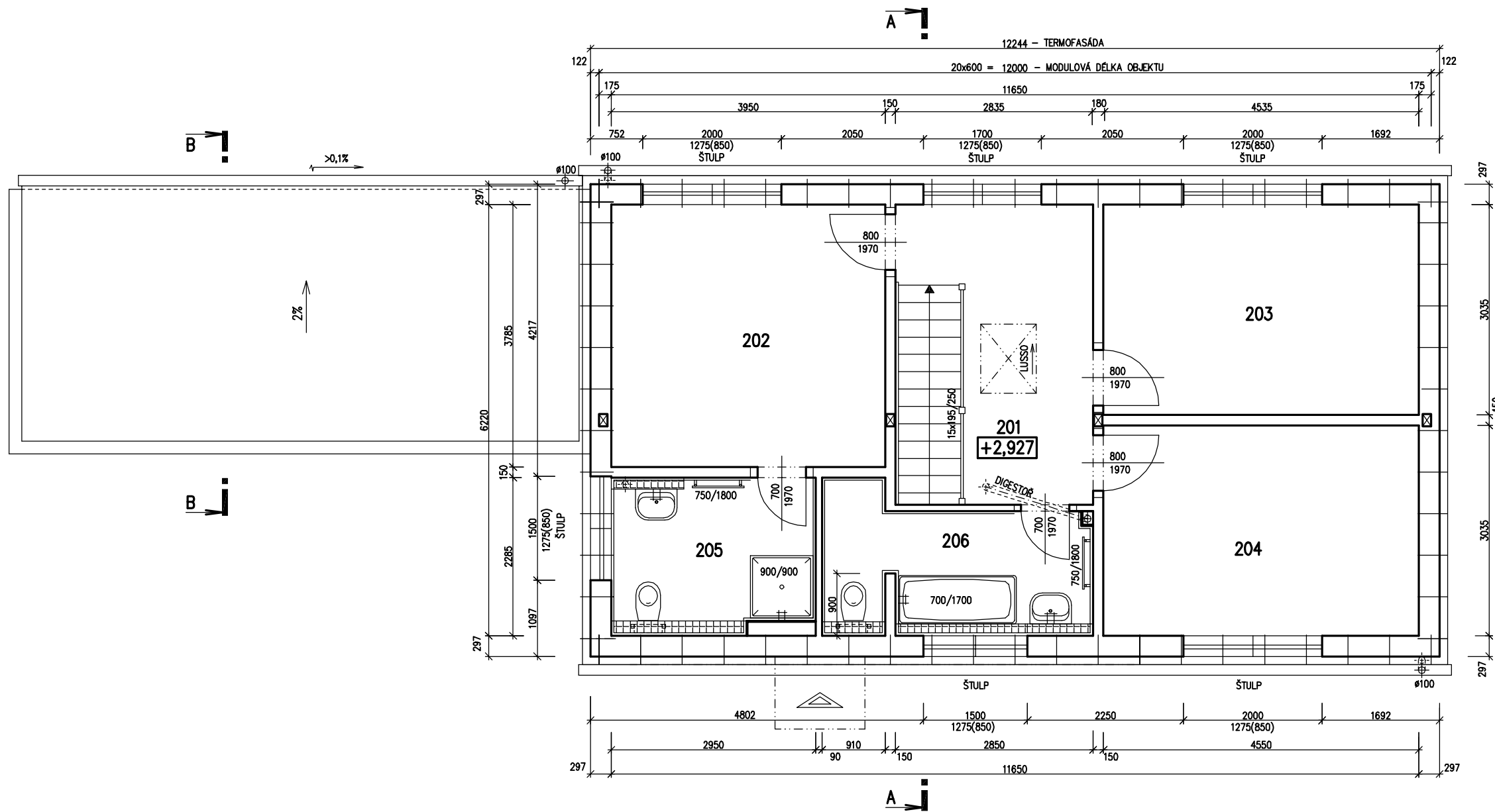
- ZAŘIZOVACÍ PŘEDMĚTY A KONSTRUKCE ZAKRESLENÉ ČÁRKOVANĚ NEJSOU SOUČÁSTÍ DODÁVKY RD.
- TECHNICKÉ ZMĚNY JSOU VYHRAZENY.



S.O. I.
SCHODY ATYP
MODEL 2012

Zpracovatel
PROJEKT

Projekt
Datum: 30.6.2011
Číslo HS: 35 850



v.č. : 005

RODINNÝ DOMEK
RD LOCUS 119
+GARÁŽ

(RD BEZ PODSKLEPENÍ)

PŮDORYS PODKROVÍ
 M 1:50

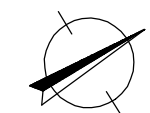
LEGENDA MÍSTNOSTÍ :

ČÍSLO	ÚČEL MÍSTNOSTI	PLOCHA m ²	
201	CHODBA	9,13	9,13
202	LOŽNICE	14,95	14,95
203	POKOJ	13,81	13,81
204	POKOJ	13,81	13,81
205	KOUPELNA	6,53	6,53
206	KOUPELNA	7,31	7,31


OBYTNÁ PLOCHA : 42,57
 PŘÍSLUŠENSTVÍ : 22,97
 UŽITKOVÁ PLOCHA : 65,54
 CELKOVÁ PLOCHA (PODLAHOVÁ) : 65,54

POZNÁMKA:

1. ZAŘÍZOVACÍ PŘEDMĚTY A KONSTRUKCE ZAKRESLENÉ ČÁRKOVANĚ NEJSOU SOUČÁSTÍ DODÁVKY RD.
2. TECHNICKÉ ZMĚNY JSOU VYHRAZENY.



S.O. I.
 SCHODY ATYP
 MODEL 2012

Zpracovatel

 Projekt
 Datum: 30.6.2011
 Číslo HS: 35 850



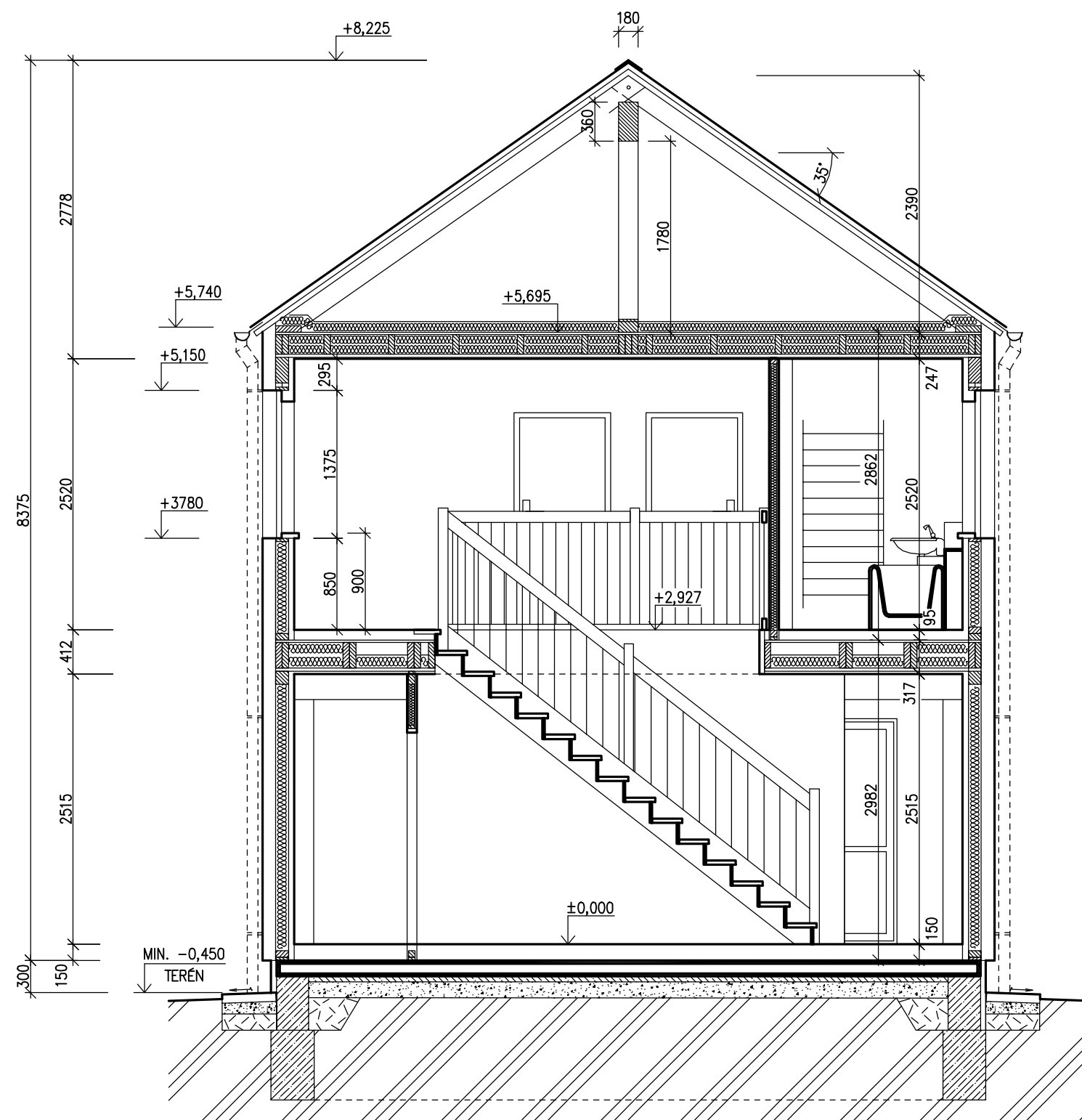
RODINNÝ DOMEK

RD LOCUS 119

(RD BEZ PODSKLEPENÍ)

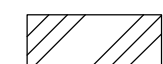
ŘEZ A-A

M 1:50

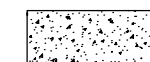


SPODNÍ STAVBA
DODÁVKA ODBĚRATELE

LEGENDA MATERIÁLU



ROSTLÝ TERÉN



ŠTĚRKOVÝ NÁSYP



ZÁSYP



ŽELEZOBETON



PROSTÝ BETON



DŘEVO



TEPELNÁ IZOLACE

MODEL 2012

Zpracovatel
RD RŮMAŘOV

Projekt
Datum: 30.6.2011
Číslo HS: 35 850



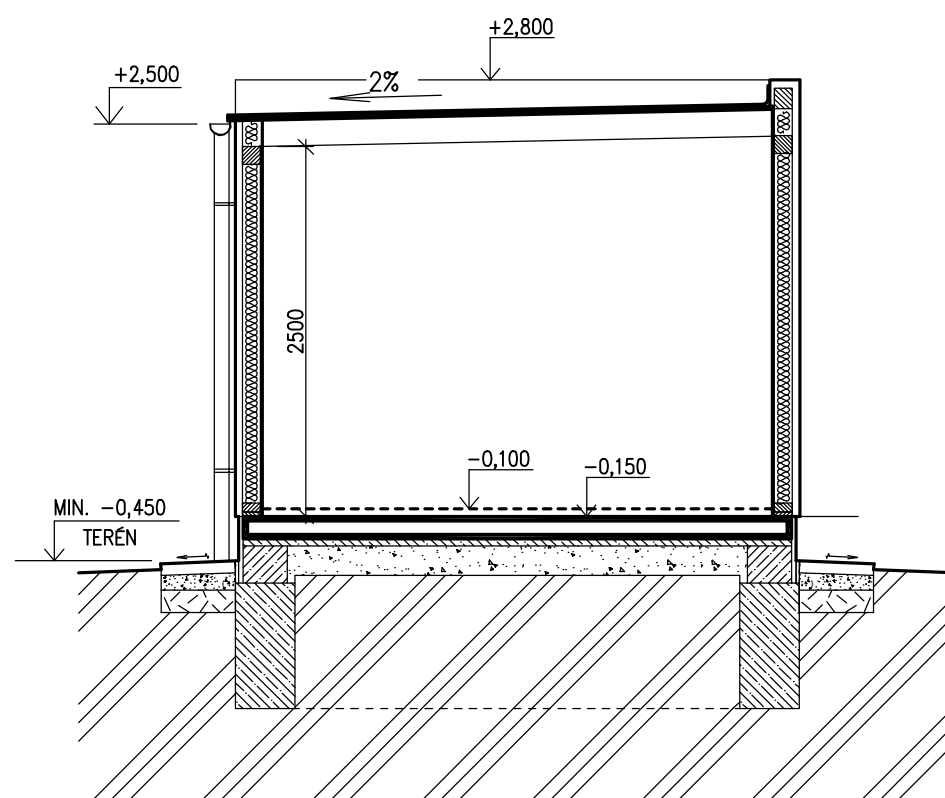
RODINNÝ DOMEK

RD LOCUS 119

ŘEZ GARÁŽÍ

ŘEZ B-B

M 1:50




SPODNÍ STAVBA
DODÁVKA ODBĚRATELE

LEGENDA MATERIÁLU

	ROSTLÝ TERÉN
	ŠTĚRKOVÝ NÁSYP
	ZÁSYP
	ŽELEZOBETON
	PROSTÝ BETON
	DŘEVO
	TEPELNÁ IZOLACE

MODEL 2012

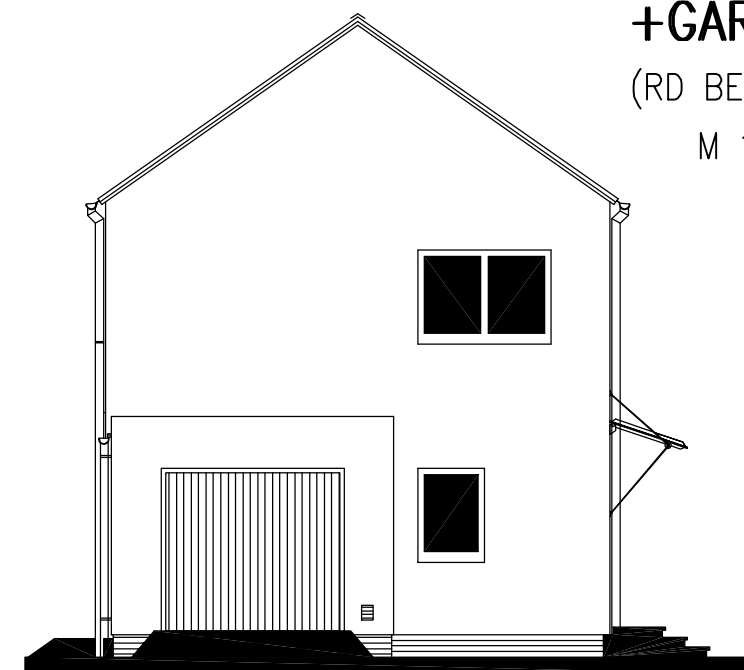
Zpracovatel

 Projekt
 Datum: 30.6.2011
 Číslo HS: 35 850

v.č. : 008

POHLED VSTUPNÍ



POHLED BOČNÍ (PRAVÝ)



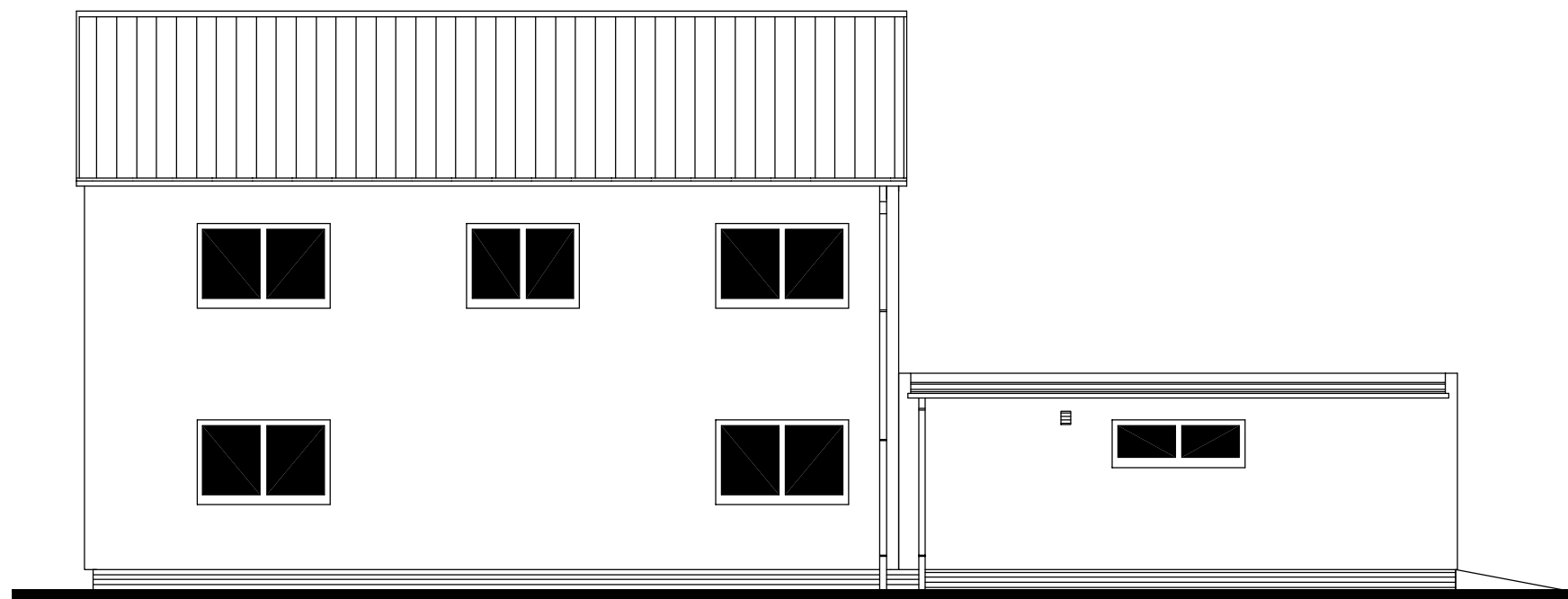
RODINNÝ DOMEK

RD LOCUS 119
+GARÁŽ

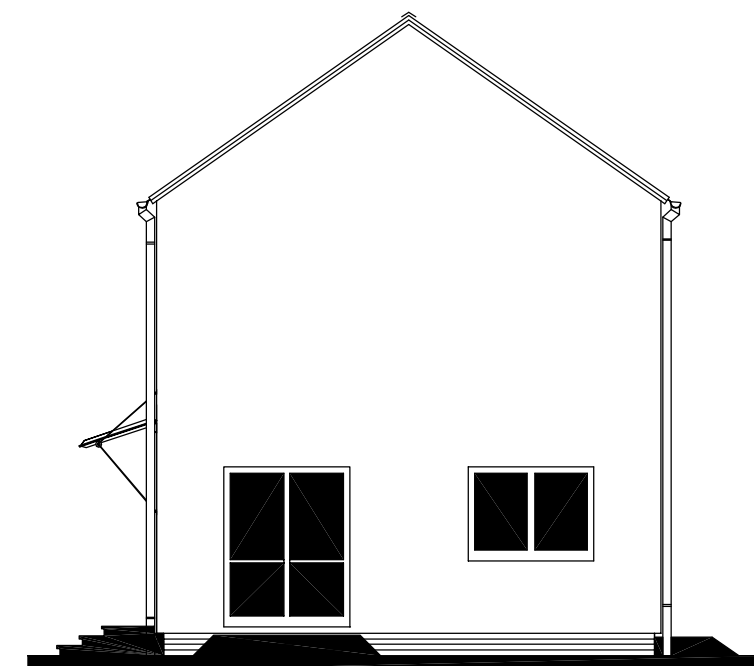
(RD BEZ PODSKLEPENÍ)

M 1:100


POHLED ZAHRADNÍ

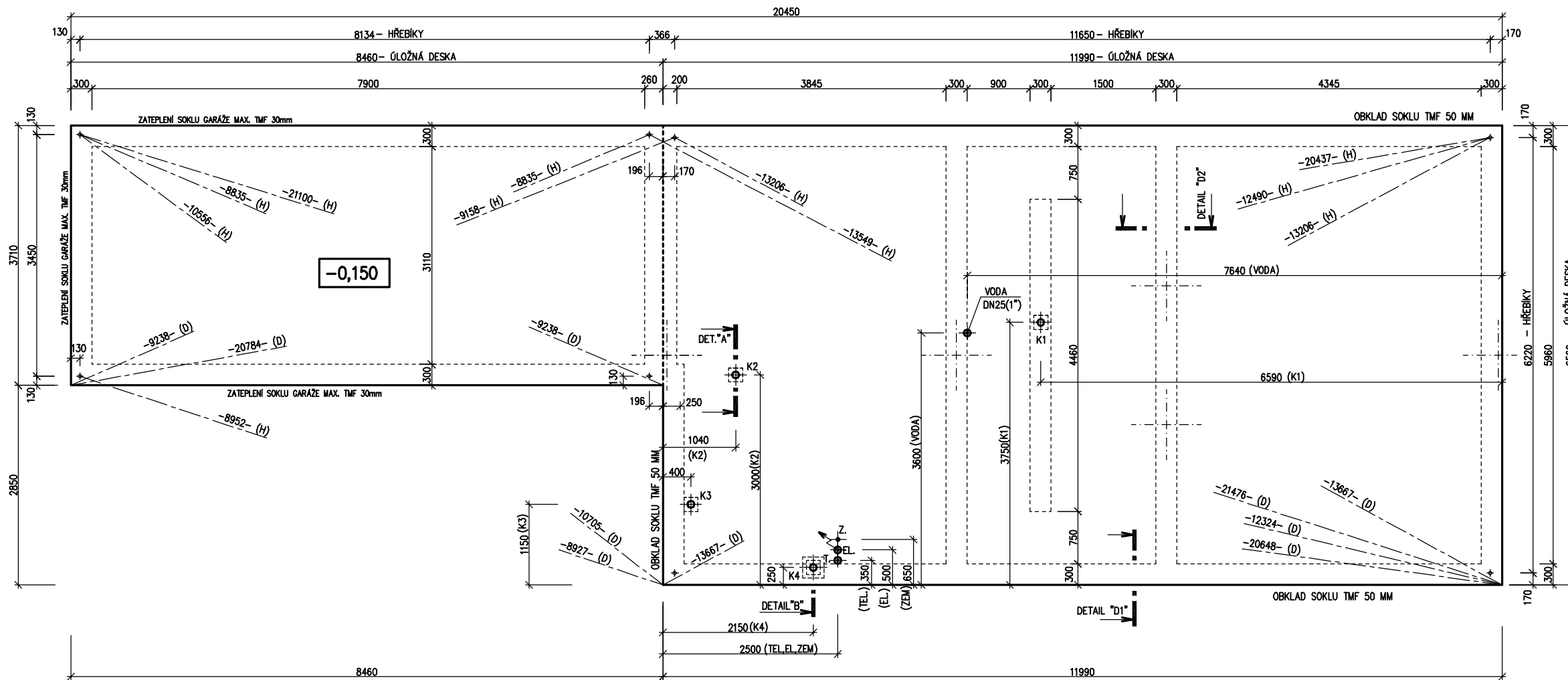


POHLED BOČNÍ (LEVÝ)



MODEL 2012

Zpracovatel

Projekt
Datum: 30.6.2011
Číslo HS: 35 850



RODINNÝ DŮM
RD LOCUS 119
 (RD BEZ PODSKLEPENÍ)

PŮDORYS ZÁKLADOVÉ DESKY
 M 1:50

POZNÁMKA

OBVODOVÉ ROZMĚRY ÚLOŽNÉ DESKY
 (BEZ VNĚJŠÍCH ÚPRAV) : +15 mm
 : - 0 mm
 PRAVOÚHLŮST STAVBY - DÉLKA DIAGONÁLY : +20 mm
 OSY INSTALAČNÍCH PROSTUPŮ : ±15 mm
 VODOROVNOST ÚL. DESKY - MAX. VÝŠKOVÝ ROZDÍL : 15 mm
 - MAX. VÝŠKOVÝ ROZDÍL
 NA DÉLCE 2,0 m : 8 mm

ŘEZ A-A' + DETAILS PROVEDENÍ ÚLOŽNÉ
 DESKY - VIZ VÝKRESY Č. 011a, 012a, 013a.

Z - ZEMNĚNÍ-POZINK. PÁS TL. MIN. 3mm,
 DL. 1,0m, MIN. 100mm² SMYČKA 25m
 (DLE ČSN 33 2000-5-54)

HŘEBÍKY OSADÍ PRACOVNÍK RD
 PŘI PŘEJÍMCE ÚLOŽNÉ DESKY

PŘÍPOJKY ZTI, ELEKTRO, PLYN :

K1 - K4 - KANALIZACE DN 100

PŘÍPOJKA VODY - DN 32 (5/4") - CHRÁNIČKA DN 100

PŘÍPOJKA ELEKTRO - 230/400V, 50HZ, VÝVOD 2,0m NAD DESKU,
 CHRÁNIČKA DN 100

PŘÍPOJKA TELEFONU - CHRÁNIČKA DN 100

PŘÍPOJKA PLYNU - DN 32 (5/4") - MĚŘENÍ MIMO OBJEKT

PŘESNÉ TRASY LEŽATÝCH ROZVODŮ TĚCHTO SÍTÍ JSOU ŘEŠENY
 VE VÝKRESE ZÁKLADŮ, KTERÝ VYPRACOVÁVÁ PROJEKTANT
 SPODNÍ STAVBY.

MODEL 2012

Zpracoval

 Projekt
 Datum: 30.6.2011
 Číslo HS: 35 850