





č.v. : 008

RODINNÝ DOMEK



LARGO Line 92/25°

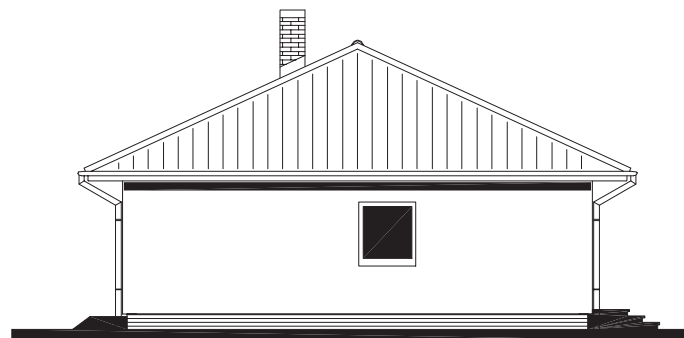
(RD BEZ PODSKLEPENÍ)

POHLEDY M 1:100

POHLED ZAHRADNÍ



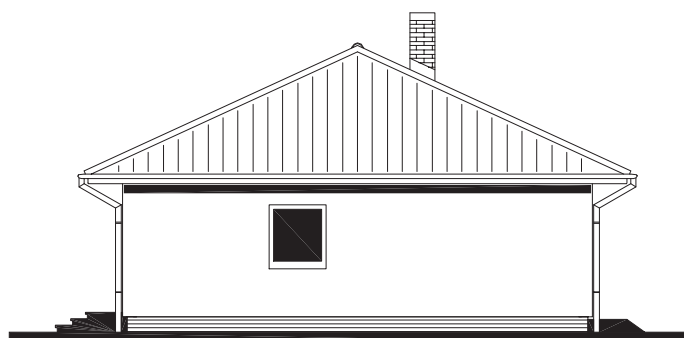
POHLED LEVÝ



POHLED VSTUPNÍ



POHLED PRAVÝ



[www.usporedomy.cz](http://www.usporedomy.cz)

S.O. II  
MODEL 07

Zpracovatel



Projekt

Datum: 6.5.2007

Číslo HS: 32 897



RODINNÝ DOMEK

**LARGO Line 92/25°**

(RD BEZ PODSKLEPENÍ)

PŮDORYS ÚLOŽNÉ DESKY

M 1:50

POZNÁMKA :

VYTYČOVACÍ HŘEBÍKY OSADÍ PRACOVNÍK RD RÝMAŘOV  
PŘI PŘEBÍRCE SPODNÍ STAVBY

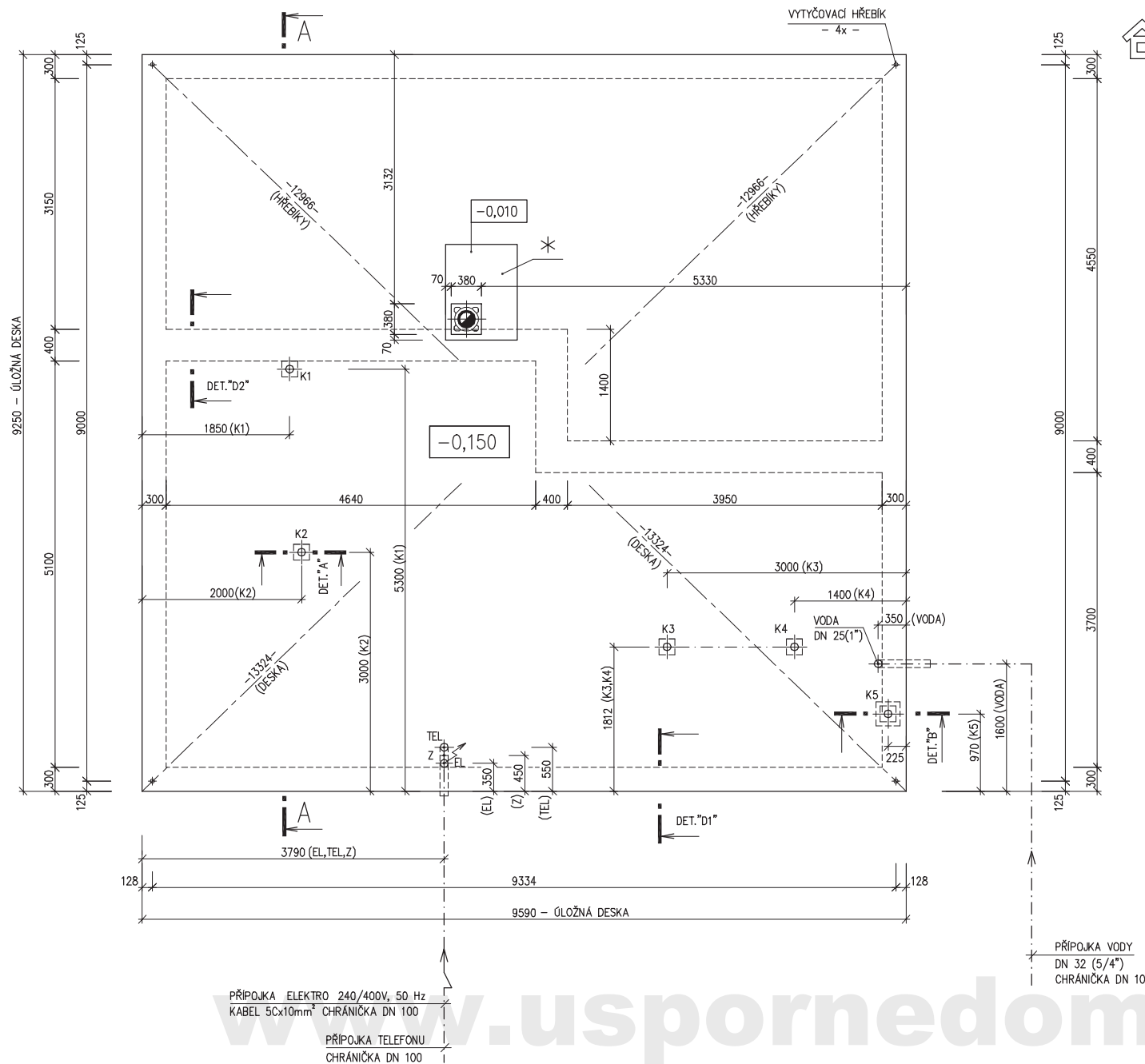
OBVODOVÉ ROZMĚRY ÚLOŽNÉ DESKY	: +15 mm
(BEZ VNĚJŠÍCH ÚPRAV)	: - 0 mm
PRAVOÚHLŮST STAVBY – DÉLKA DIAGONÁLY	: +20 mm
OSY INSTALAČNÍCH PROSTUPŮ	: ±15 mm
VODOROVNOST ÚL. DESKY – MAX. VÝŠKOVÝ ROZDÍL	: 15 mm
– MAX. VÝŠKOVÝ ROZDÍL NA DÉLCE 2,0 m	: 8 mm

ŘEZ A-A' + DETAILS PROVEDENÍ ÚLOŽNÉ  
DESKY – VIZ VÝKRESY Č. 011a, 012a, 013a.

Z – ZEMNĚNÍ  
POZINK. PÁS TL. MIN. 3mm, MIN. 100mm<sup>2</sup>,  
SMYČKA 25m,  
(DLE ČSN 33 2000–5–54)

\* BETONOVÝ SOKL PRO KRB O VĚTŠÍ  
HMOTNOSTI NEŽ 200 KG

KANALIZACE K1 – K5 (DN 100)



PŘÍPOJKA ELEKTRO 240/400V, 50 Hz  
KABEL 5x10mm<sup>2</sup> CHRÁNIČKA DN 100

PŘÍPOJKA TELEFONU  
CHRÁNIČKA DN 100

PŘÍPOJKA VODY  
DN 32 (5/4\"/>

S.O. II  
MODEL 07

Zpracovatel  
**RD RÝMAŘOV**

Projekt  
Datum: 6.5.2007  
Číslo HS: 32 897