

### LEGENDA MÍSTNOSTÍ :

ČÍSLO	ÚČEL MÍSTNOSTI	PLOCHA m <sup>2</sup>	
101	ZÁDVEŘÍ	3,42	3,42
102	CHODBA	7,59	7,59
103	OBÝVACÍ POKOJ	32,53	32,53
104	KUCHYŇ	10,42	10,42
105	TECH. MÍSTNOST	5,47	3,89
106	KOUPELNA	3,18	3,18
107	POKOJ	8,08	8,08
108	PRACOVNA	18,53	18,53

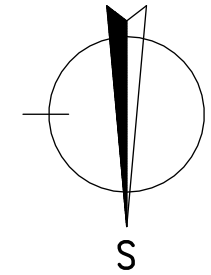
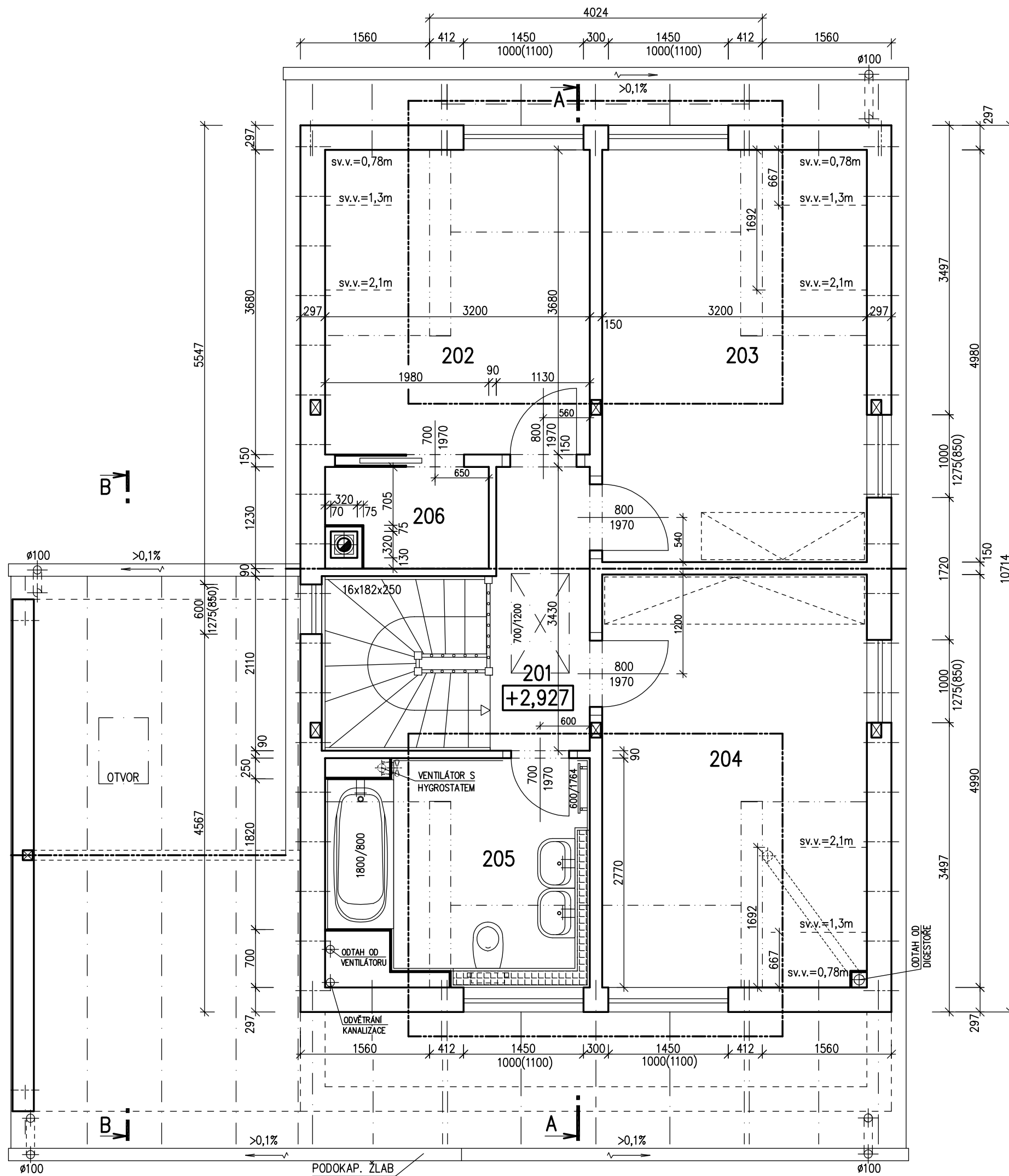
OBYTNÁ PLOCHA :	59,14
PŘÍSLUŠENSTVÍ :	28,50
UŽITKOVÁ PLOCHA :	87,64
CELKOVÁ PLOCHA (PODLAHOVÁ) :	89,22
ZASTAVĚNÁ PLOCHA :	106,64

### POZNÁMKA:

1. TECHNICKÉ ZMĚNY JSOU VYHRAZENY.
2. VNITŘNÍ DVEŘE JSOU KÓTOVÁNY S PŘESNOSTÍ ± 30 mm
3. V PŮDORYSE JSOU KÓTOVÁNY STAVEBNÍ OTVORY OKEN.  
SKUTEČNÁ VÝŠKA PARAPETU VIZ VÝKRES ŘEZU
4. ZAŘÍZOVACÍ PŘEDMĚTY A KONSTRUKCE ZAKRESLENÉ ČÁRKOVANĚ NEJSOU SOUČÁSTÍ DODÁVKY RD.

S.O. IV.-V.  
SCHODY N723  
MODEL 2016

Označ. výkresu PŮDORYS 1.NP	M 1:50	D.05	
Označ. domu NOVA 101/38°	RODINNÝ DŮM Číslo HS : 39 041		
Autorizovaný inženýr	Ing. David Ondra, Ing. Zdeněk Chromý Stupeň PD : DÚS+DOS		
Vypracoval	Ing. Oldřich Němčák Datum : 29.2.2016		
Investor - staveniště			



### LEGENDA MÍSTNOSTÍ :

ČÍSLO	ÚČEL MÍSTNOSTI	PLOCHA m <sup>2</sup>	
201	CHODBA	4,03	4,03
202	POKOJ	11,78	10,76
203	POKOJ	15,94	14,92
204	LOŽNICE	15,93	14,95
205	KOUPELNA, WC	7,96	7,62
206	KOMORA	2,19	2,19

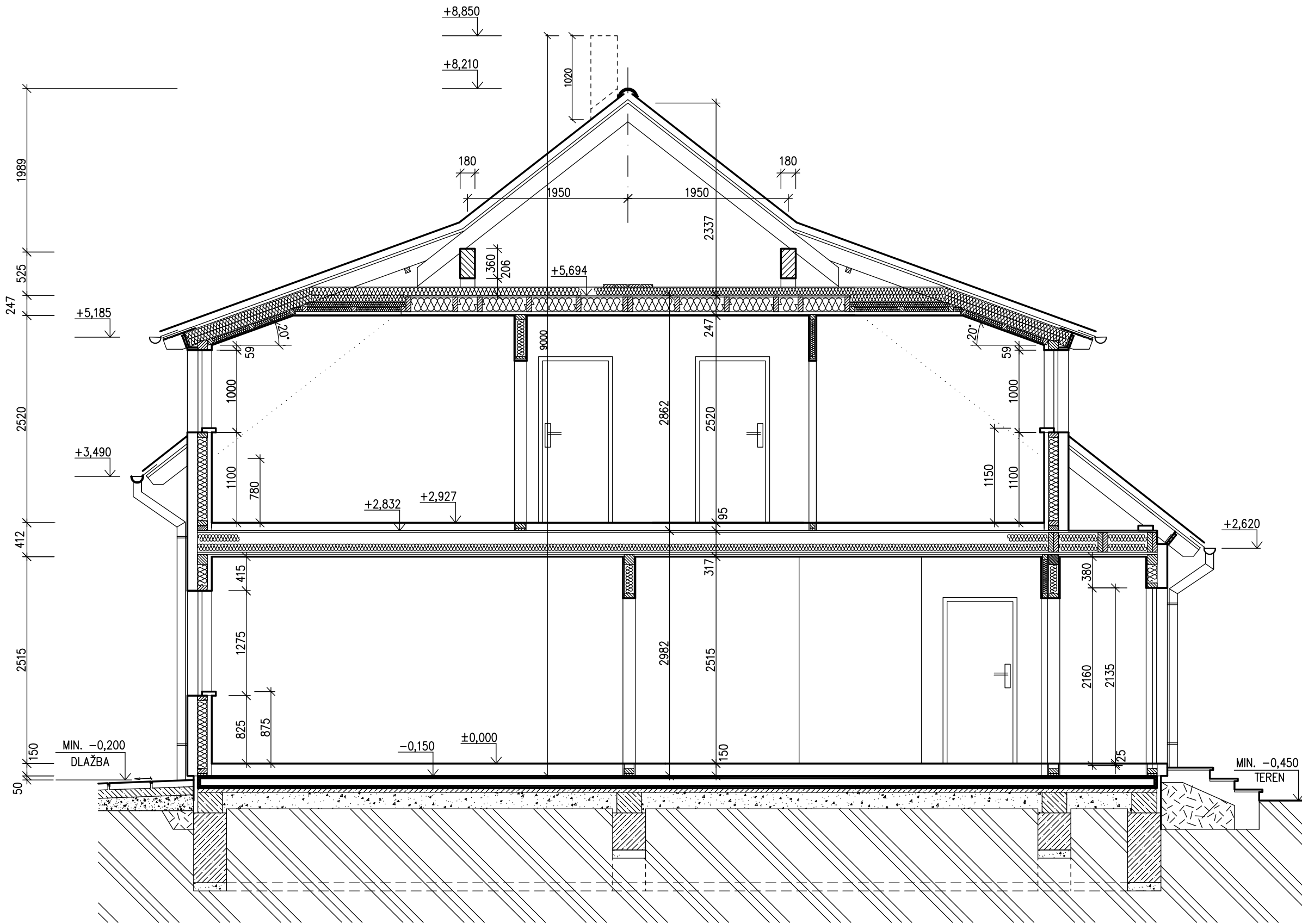
OBYTNÁ PLOCHA :	40,63
PŘÍSLUŠENSTVÍ :	13,84
UŽITKOVÁ PLOCHA :	54,47
CELKOVÁ PLOCHA (PODLAHOVÁ) :	57,83

### POZNÁMKA:

1. TECHNICKÉ ZMĚNY JSOU VYHRAZENY.
2. VNITŘNÍ DVEŘE JSOU KÓTOVÁNY S PŘESNOSTÍ ± 30 mm
3. V PŮDORYSE JSOU KÓTOVÁNY STAVEBNÍ OTVORY OKEN.  
SKUTEČNÁ VÝŠKA PARAPETU VIZ VÝKRES ŘEZU
4. ZAŘÍZOVACÍ PŘEDMĚTY A KONSTRUKCE ZAKRESLENÉ ČÁRKOVANĚ NEJSOU SOUČÁSTÍ DODÁVKY RD.

S.O. IV.-V.  
SCHODY N723  
MODEL 2016

Označ. výkresu <b>PŮDORYS PODKROVÍ</b>	M 1:50	D.06	R. RŮMAŘOV
Označ. domu NOVA 101/38°	RODINNÝ DŮM Číslo HS : 39 041		
Autorizovaný inženýr	Ing. David Ondra, Ing. Zdeněk Chromý Stupeň PD : DÚS+DOS		
Vypracoval	Ing. Oldřich Němčák		Datum : 29.2.2016
Investor - staveniště			




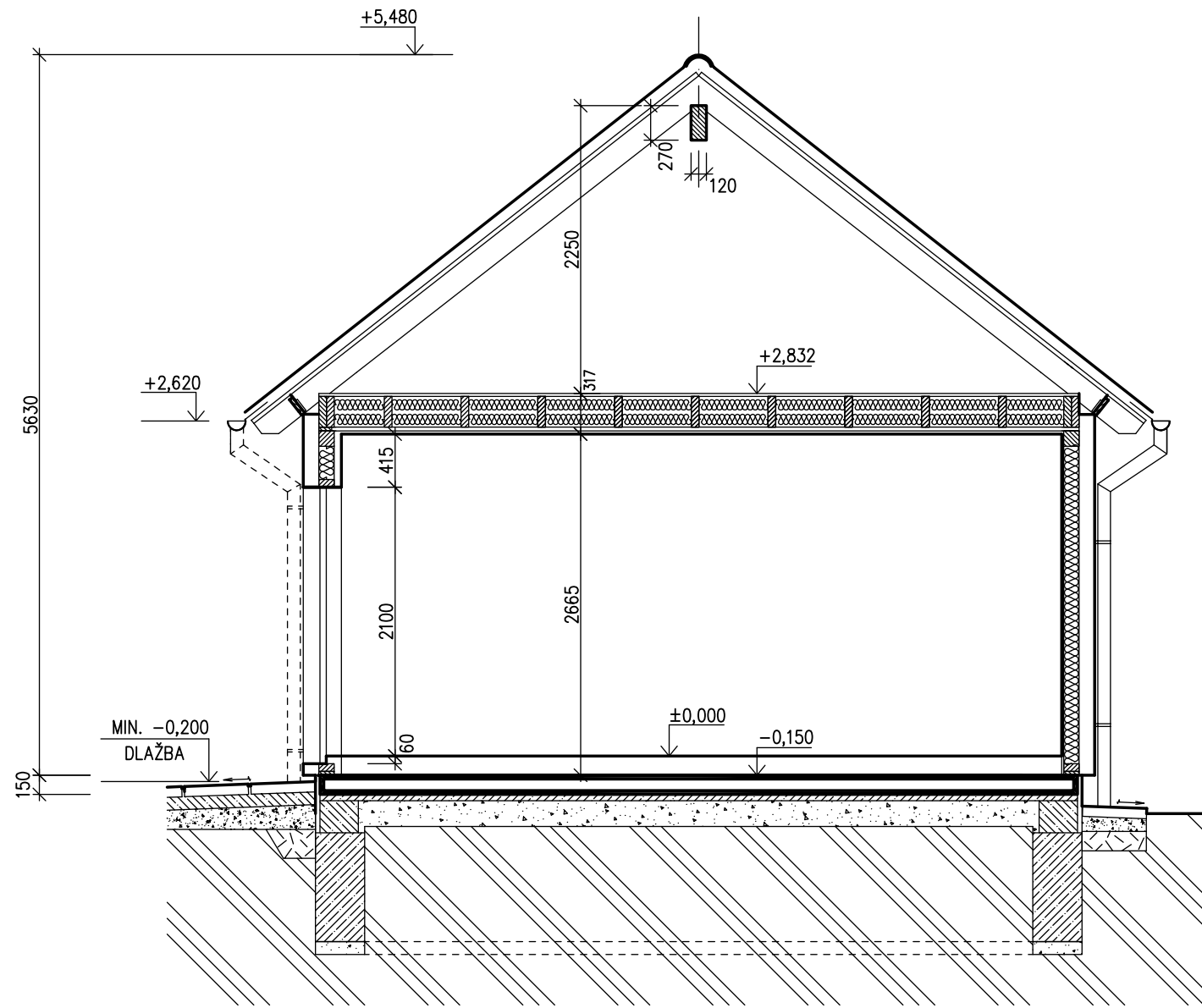
### LEGENDA MATERIÁLU

-  ROSTLÝ TERÉN
-  ŠTĚRKOVÝ NÁSYP
-  ZÁSYP
-  ŽELEZOBETON
-  PROSTÝ BETON
-  DŘEVO
-  TEPELNÁ IZOLACE

SPODNÍ STAVBA  
DODÁVKA ODBĚRATELE

S.O. IV.-V.  
SCHODY N723  
MODEL 2016

Označ. výkresu ŘEZ A-A	M 1:50	D.07	
Označ. domu NOVA 101/38°	RODINNÝ DŮM Číslo HS : 39 041		
Autorizovaný inženýr	Ing. David Ondra, Ing. Zdeněk Chromý Stupeň PD : DÚS+DOS		
Vypracoval	Ing. Oldřich Němčák		Datum : 29.2.2016
Investor - staveniště			



SPODNÍ STAVBA  
DODÁVKA ODBĚRATELE

### LEGENDA MATERIÁLU

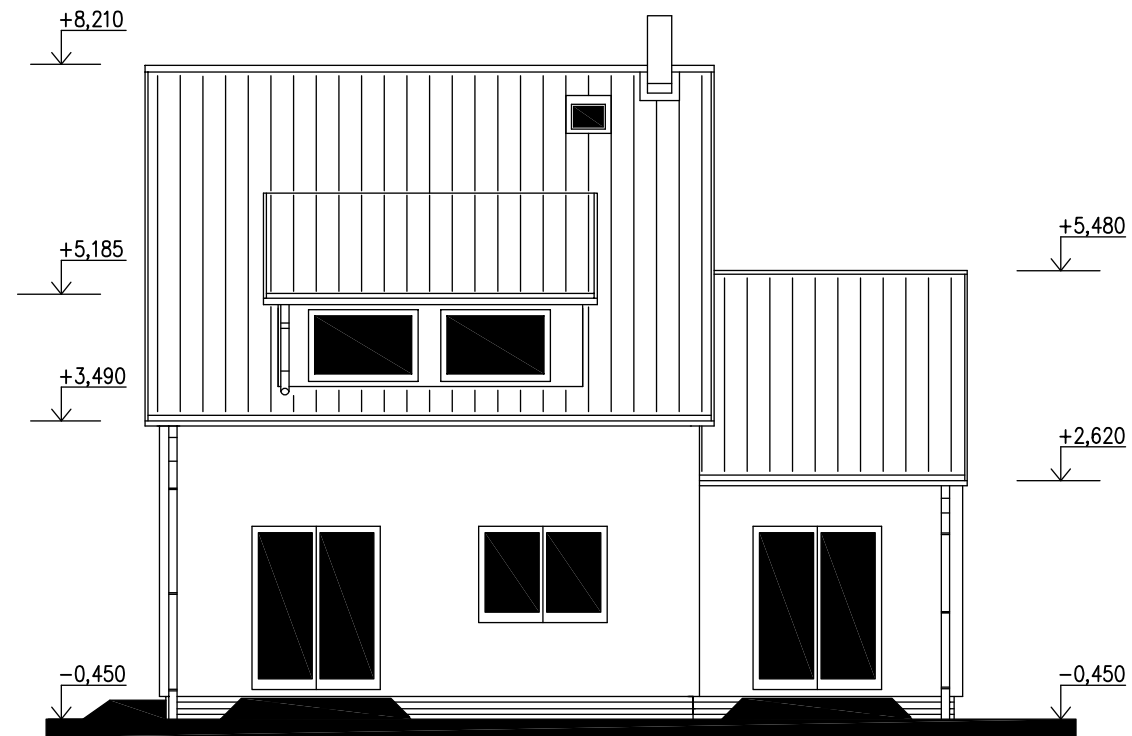
-  ROSTLÝ TERÉN
-  ŠTĚRKOVÝ NÁSYP
-  ZÁSYP
-  ŽELEZOBETON
-  PROSTÝ BETON
-  DŘEVO
-  TEPELNÁ IZOLACE

S.O. IV.-V.  
SCHODY N723  
MODEL 2016

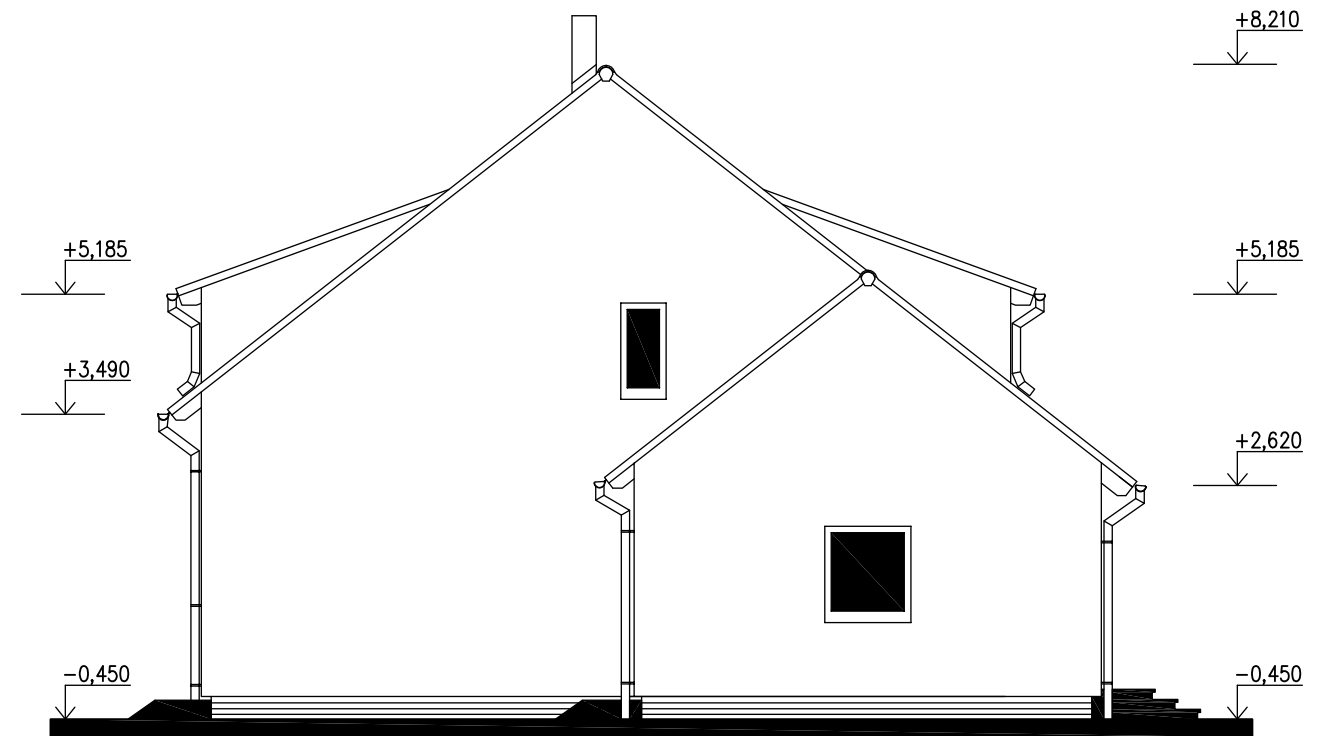
Označ. výkresu <b>ŘEZ B-B</b>	M 1:50	D.08	
Označ. domu NOVA 101/38°	RODINNÝ DŮM	Číslo HS : 39 041	
Autorizovaný inženýr	Ing. David Ondra, Ing. Zdeněk Chromý	Stupeň PD : DÚS+DOS	
Vypracoval	Ing. Oldřich Němčák	Datum : 29.2.2016	
Investor-staveniště			



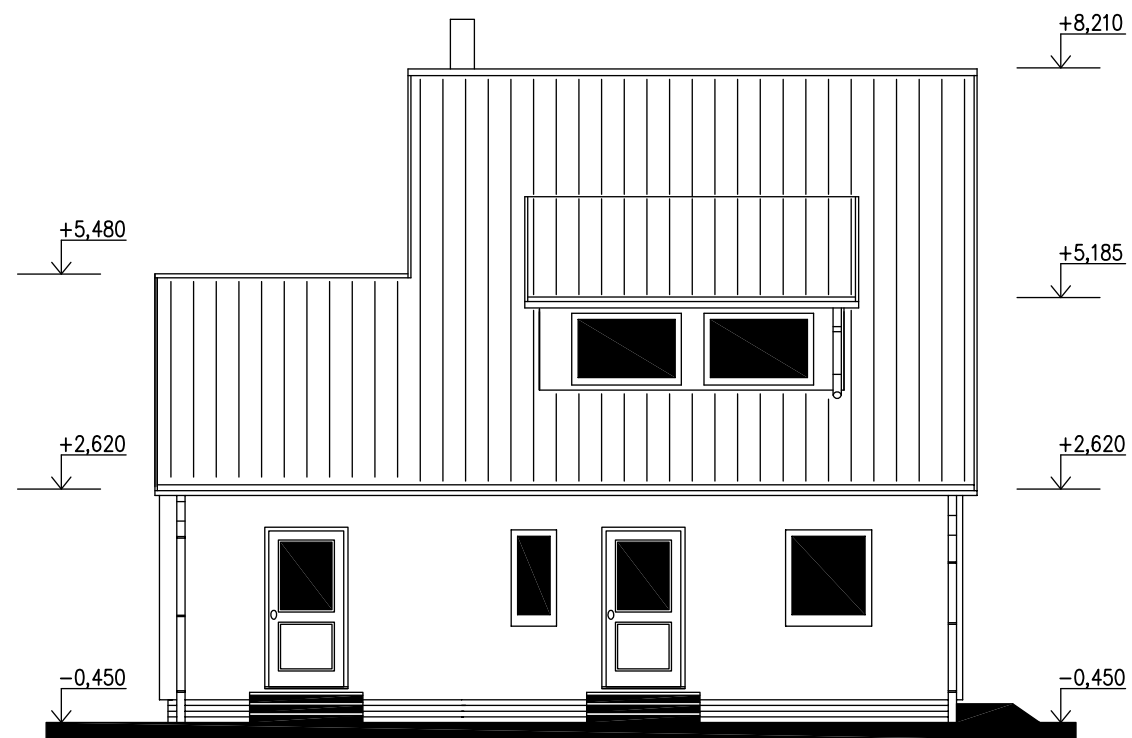
POHLED ZAHRADNÍ



POHLED BOČNÍ (LEVÝ)



POHLED VSTUPNÍ



POHLED BOČNÍ (PRAVÝ)



MODEL 2016

Označ. výkresu <b>POHLEDY</b>	M 1:100 D.12	
Označ. domu NOVA 101/38°	RODINNÝ DŮM	Číslo HS : 39 041
Autorizovaný inženýr	Ing. David Ondra, Ing. Zdeněk Chromý	Stupeň PD : DÚS+DOS
Vypracoval	Ing. Oldřich Němčák	Datum : 29.2.2016
Investor-staveniště	, . . . .	